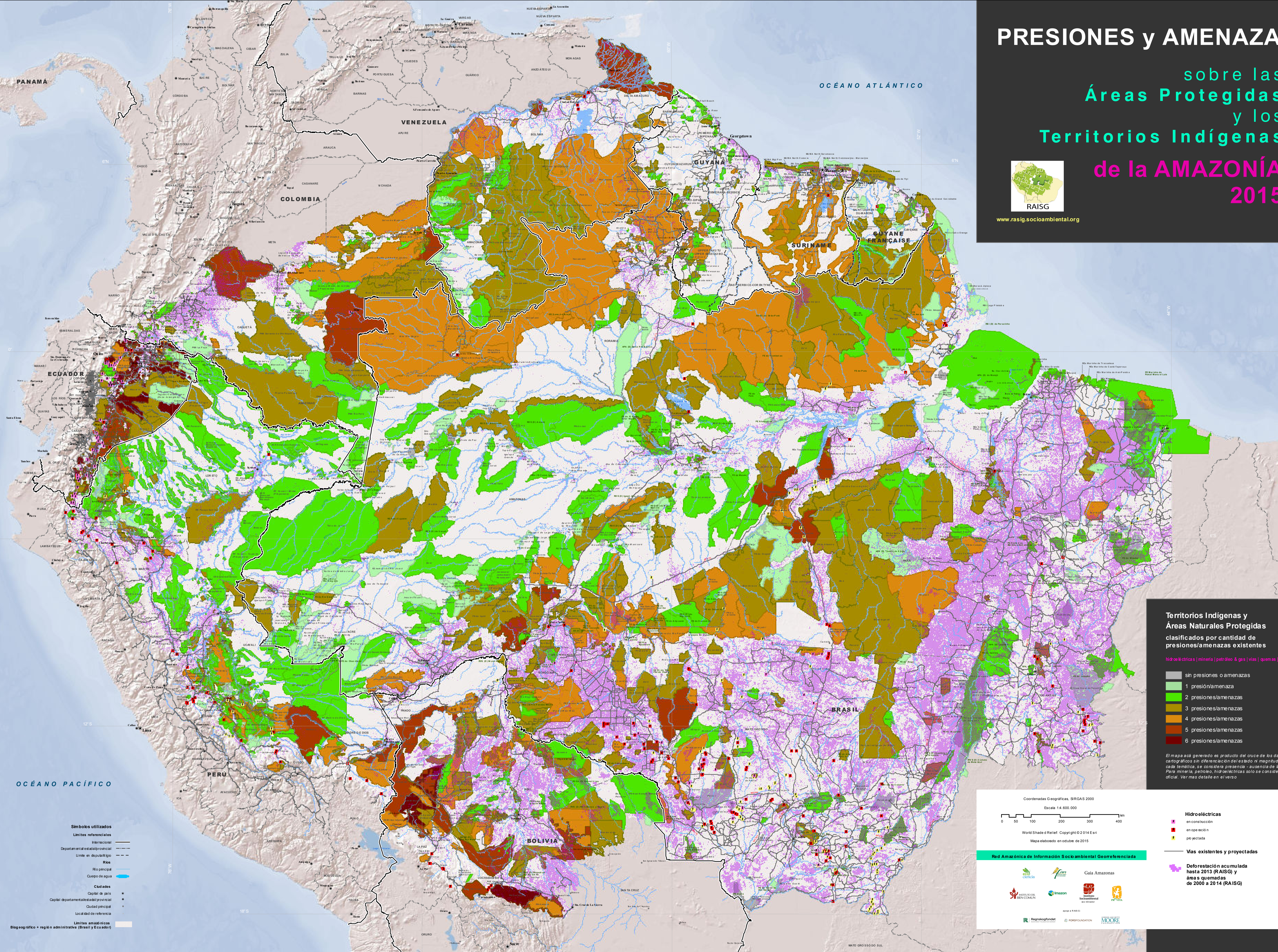


PRESIONES y AMENAZAS

sobre las
Áreas Protegidas
y los
Territorios Indígenas
de la AMAZONÍA
2015



www.rasig.socioambiental.org



Territorios Indígenas y
Áreas Naturales Protegidas
clasificados por cantidad de
presiones/amenazas existentes

hidroeléctricas | minería | petróleo & gas | vías | quemas | deformación

- sin presiones o amenazas
- 1 presión/amenaza
- 2 presiones/amenazas
- 3 presiones/amenazas
- 4 presiones/amenazas
- 5 presiones/amenazas
- 6 presiones/amenazas

El mapa acá generado es producto del cruce de los datos cartográficos sin diferenciación del estado ni magnitud dentro de cada temática, se considera presencia - ausencia de las presiones. Para minería, petróleo, hidroeléctricas solo se considera información oficial. Ver más detalle en el verso

- Símbolos utilizados**
- Límites referenciales
 - Interiores
 - Departamental/estad/provincial
 - Límite en disputa/litigio
 - Ríos
 - Río principal
 - Cuerpo de agua
 - Ciudades
 - Capital de país
 - Capital departamental/estad/provincial
 - Ciudad principal
 - Localidad de referencia
 - Límites amazónicos
 - Biogeográfico + región administrativa (Brasil y Ecuador)

Coordenadas Geográficas: SIRGAS 2000
Escala: 1:4.600.000
0 50 100 200 300 400 km
World Shade Relief. Copyright © 2014 Esri
Mapa elaborado en octubre de 2015

Red Amazónica de Información Socioambiental Georeferenciada



- Hidroeléctricas
- en construcción
- en operación
- proyectadas
- Vías existentes y proyectadas
- Deforestación acumulada hasta 2013 (RAISG) y áreas quemadas de 2000 a 2014 (RAISG)