



PERÚ

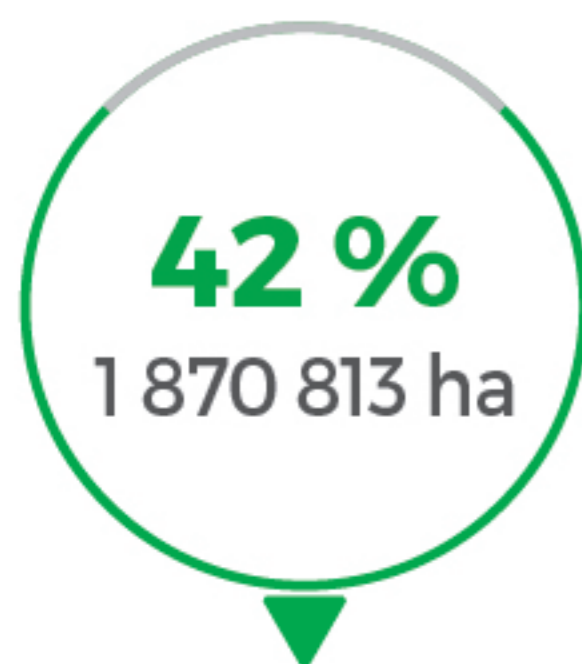
Ministerio del Ambiente



JUNÍN

● SUPERFICIE TOTAL DEL DEPARTAMENTO: 4 412 362 ha

I Coberturas monitoreadas

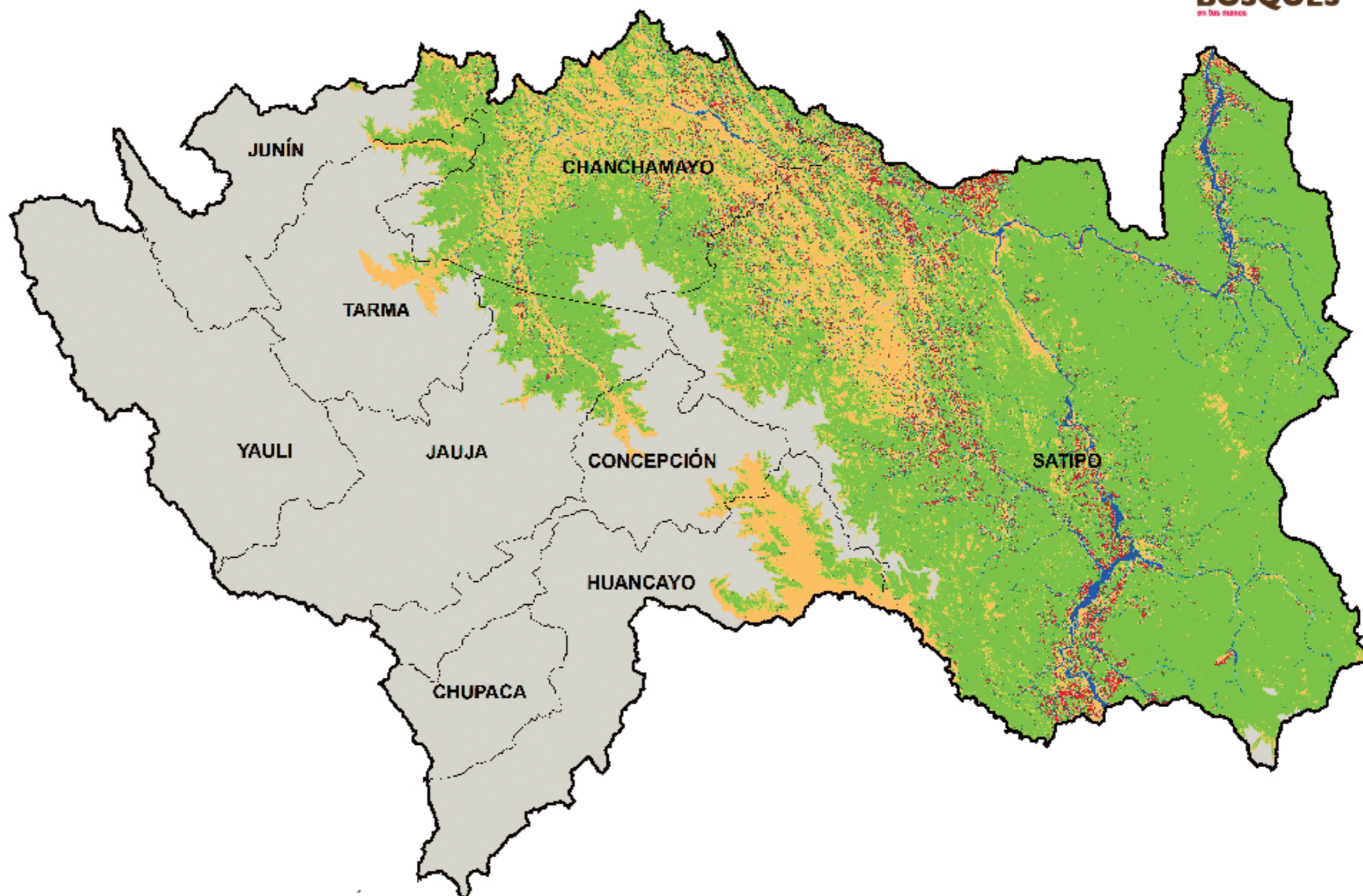


Bosque húmedo amazónico al 2016

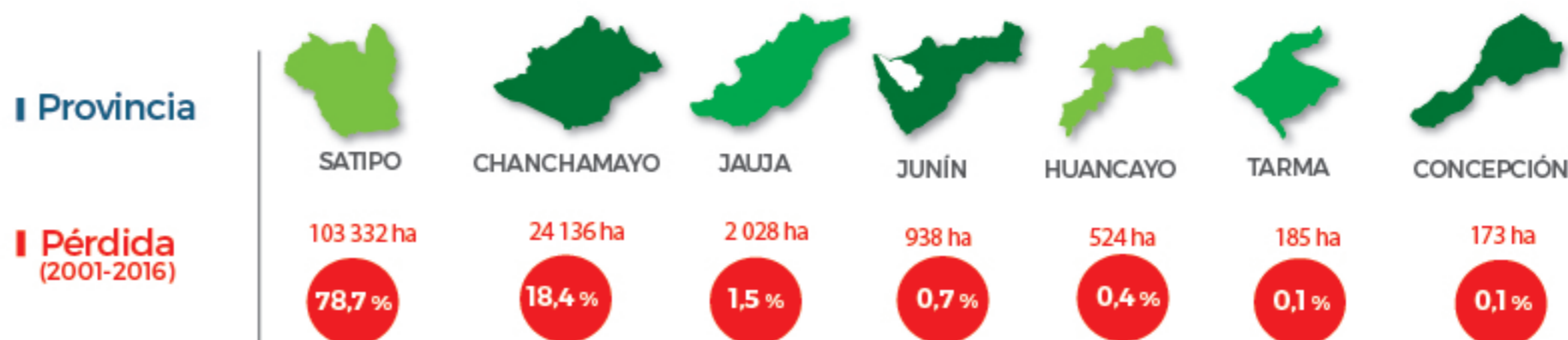


Pérdida 2001-2016

I Pérdida anual: 2001-2016 ha



I Cobertura y pérdida de bosques por provincia



GEOBOSQUES es un servicio del Programa Nacional de Conservación de Bosques para la Mitigación del Cambio Climático del Ministerio del Ambiente. Brinda información sobre la cobertura y pérdida de bosques, así como alertas tempranas de deforestación.

www.geobosques.minam.gob.pe

Contacto:

www.bosques.gob.pe

bosques@bosques.gob.pe

[/programabosques.peru](https://www.facebook.com/programabosques.peru)

[@programabosques](https://www.instagram.com/programabosques)

[/programabosques](https://www.youtube.com/channel/UC...)