



PERÚ

Ministerio del Ambiente



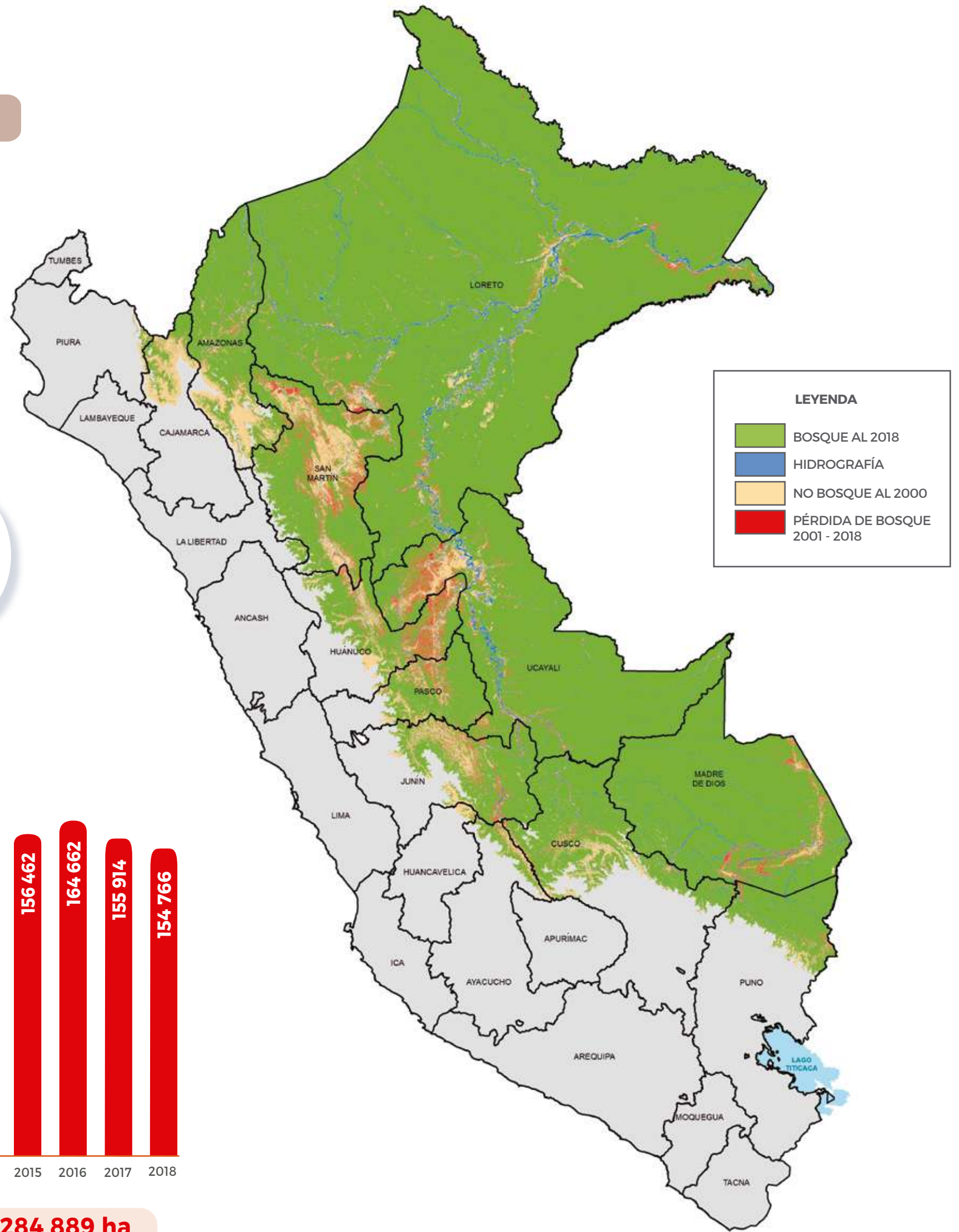
PERÚ

Ministerio de Agricultura y Riego

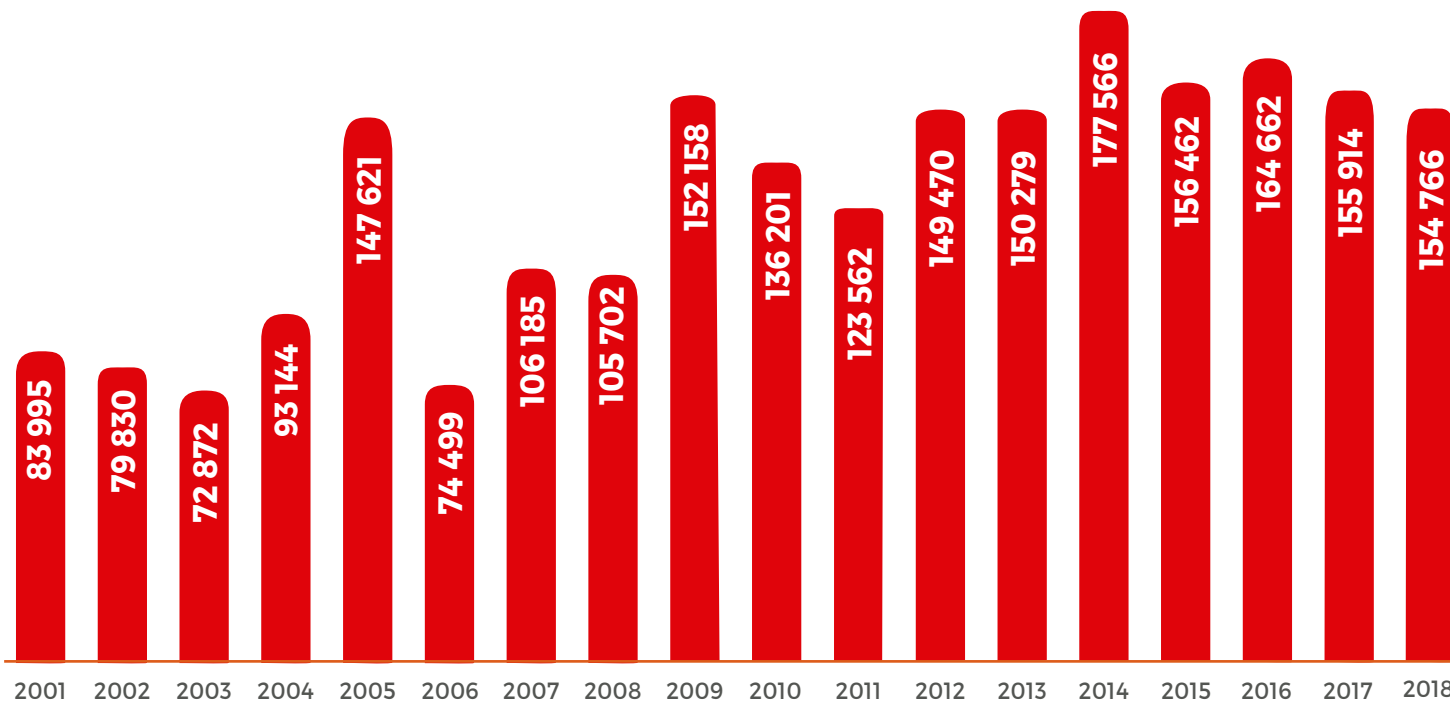
# MAPA DE LA COBERTURA Y PÉRDIDA DE BOSQUE HÚMEDO AMAZÓNICO AL 2018

## Nacional

Superficie total del bosque amazónico: 78 305 540 ha

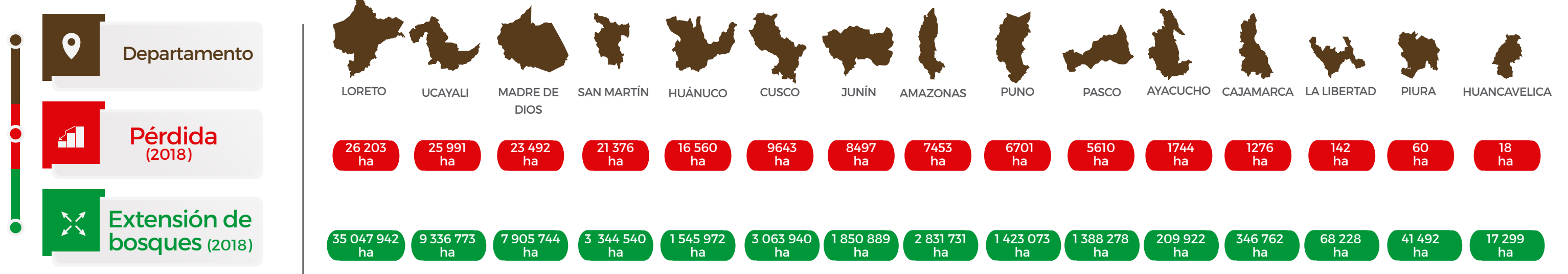


### Pérdida anual: 2001-2018



Total: 2 284 889 ha

### Cobertura y pérdida de bosques por departamento



Contacto:  
[www.bosques.gob.pe](http://www.bosques.gob.pe)  
 ✉ [bosques@bosques.gob.pe](mailto:bosques@bosques.gob.pe)  
 🌐 [/programabosques.peru](https://www.facebook.com/programabosques.peru)  
 📍 @ProgramaBosques  
 📍 Programa Bosques Oficial



Contacto:  
[www.serfor.gob.pe](http://www.serfor.gob.pe)  
 ✉ [informes@serfor.gob.pe](mailto:informes@serfor.gob.pe)  
 🌐 [/SerforPeru](https://www.facebook.com/SerforPeru)  
 📍 @SerforPeru  
 📍 Serfor Perú





PERÚ

Ministerio del Ambiente



PERÚ

Ministerio de Agricultura y Riego

# MAPA DE LA COBERTURA Y PÉRDIDA DE BOSQUE HÚMEDO AMAZÓNICO AL 2018

## Amazonas

Superficie total del departamento: 3 935 588 ha

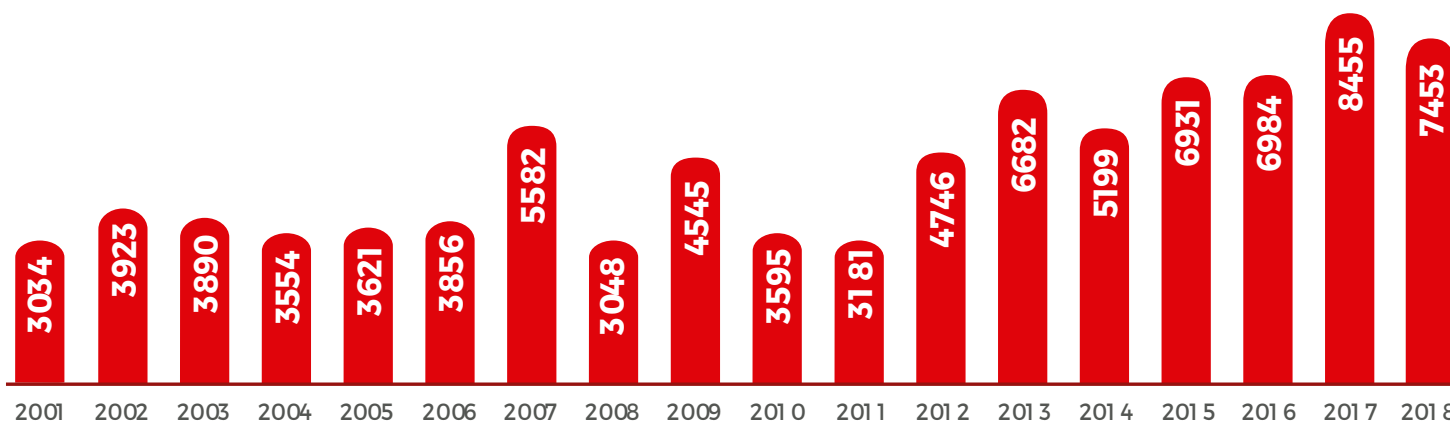


**Pérdida 2018**

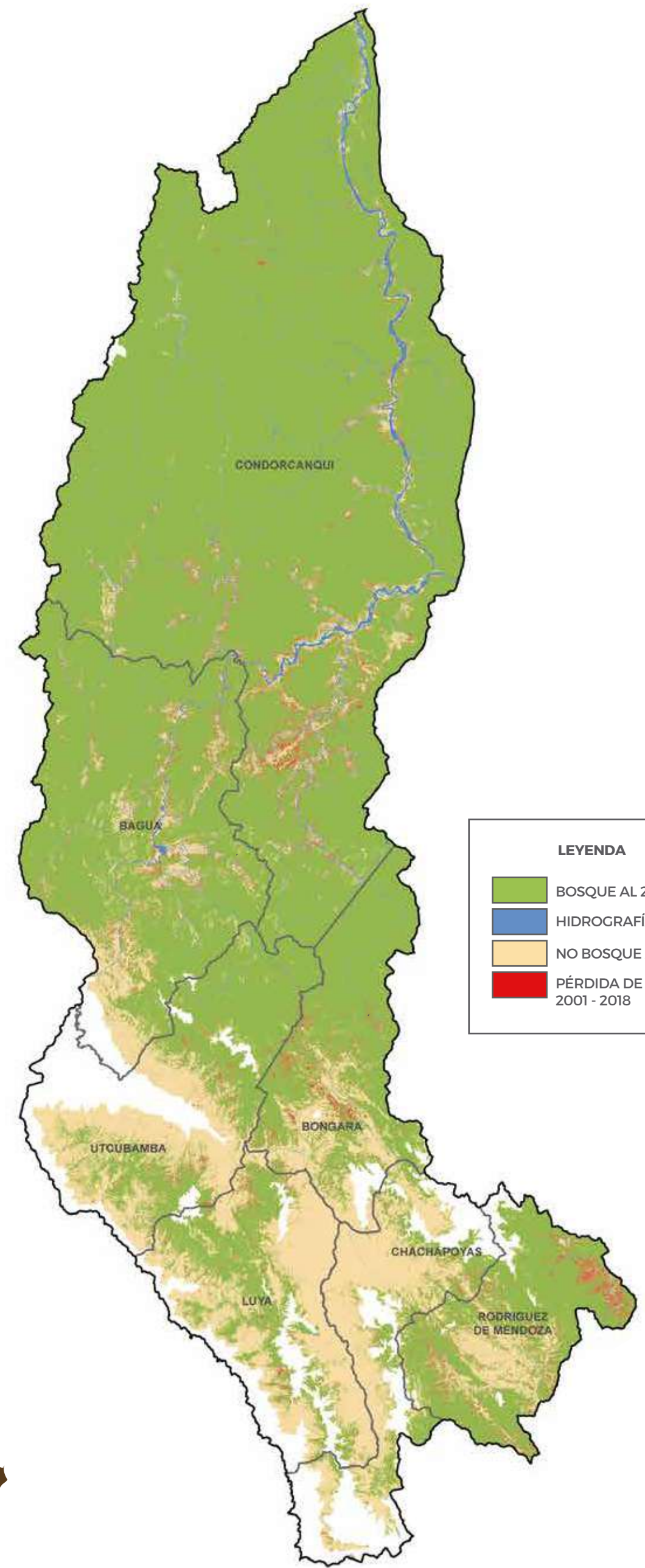


**Bosque húmedo amazónico al 2018**

### Pérdida anual: 2001-2018

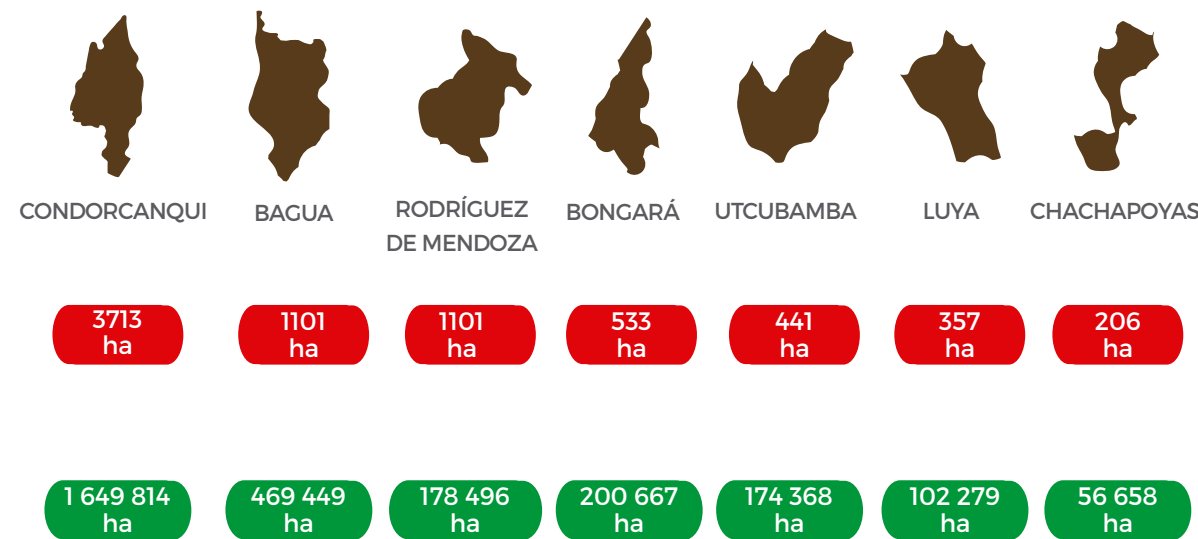


**Total: 88 279 ha**



### Cobertura y pérdida de bosques por provincia

- Provincia
- Pérdida (2018)
- Extensión de bosques (2018)



Contacto:  
[www.bosques.gob.pe](http://www.bosques.gob.pe)  
 ✉ [bosques@bosques.gob.pe](mailto:bosques@bosques.gob.pe)  
 📱 [/programabosques.peru](https://www.facebook.com/programabosques.peru)  
 📱 @ProgramaBosques  
 📱 Programa Bosques Oficial



Contacto:  
[www.serfor.gob.pe](http://www.serfor.gob.pe)  
 ✉ [informes@serfor.gob.pe](mailto:informes@serfor.gob.pe)  
 📱 /SerforPeru  
 📱 @SerforPeru  
 📱 Serfor Perú





PERÚ

Ministerio del Ambiente



PERÚ

Ministerio de Agricultura y Riego

# MAPA DE LA COBERTURA Y PÉRDIDA DE BOSQUE HÚMEDO AMAZÓNICO AL 2018

## CUSCO

Superficie total del departamento: 7 207 392 ha

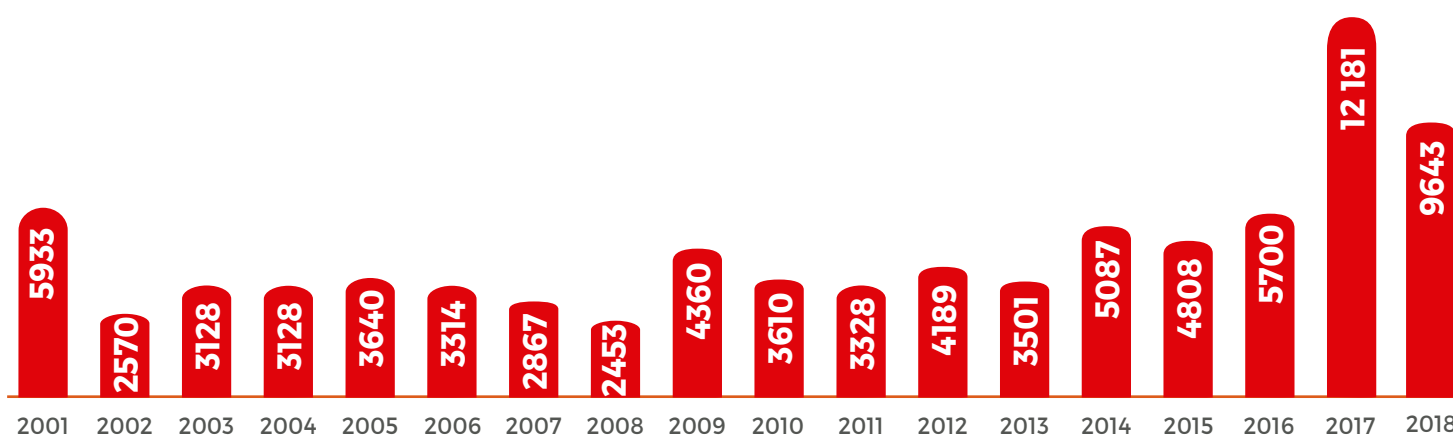


**Pérdida 2018**

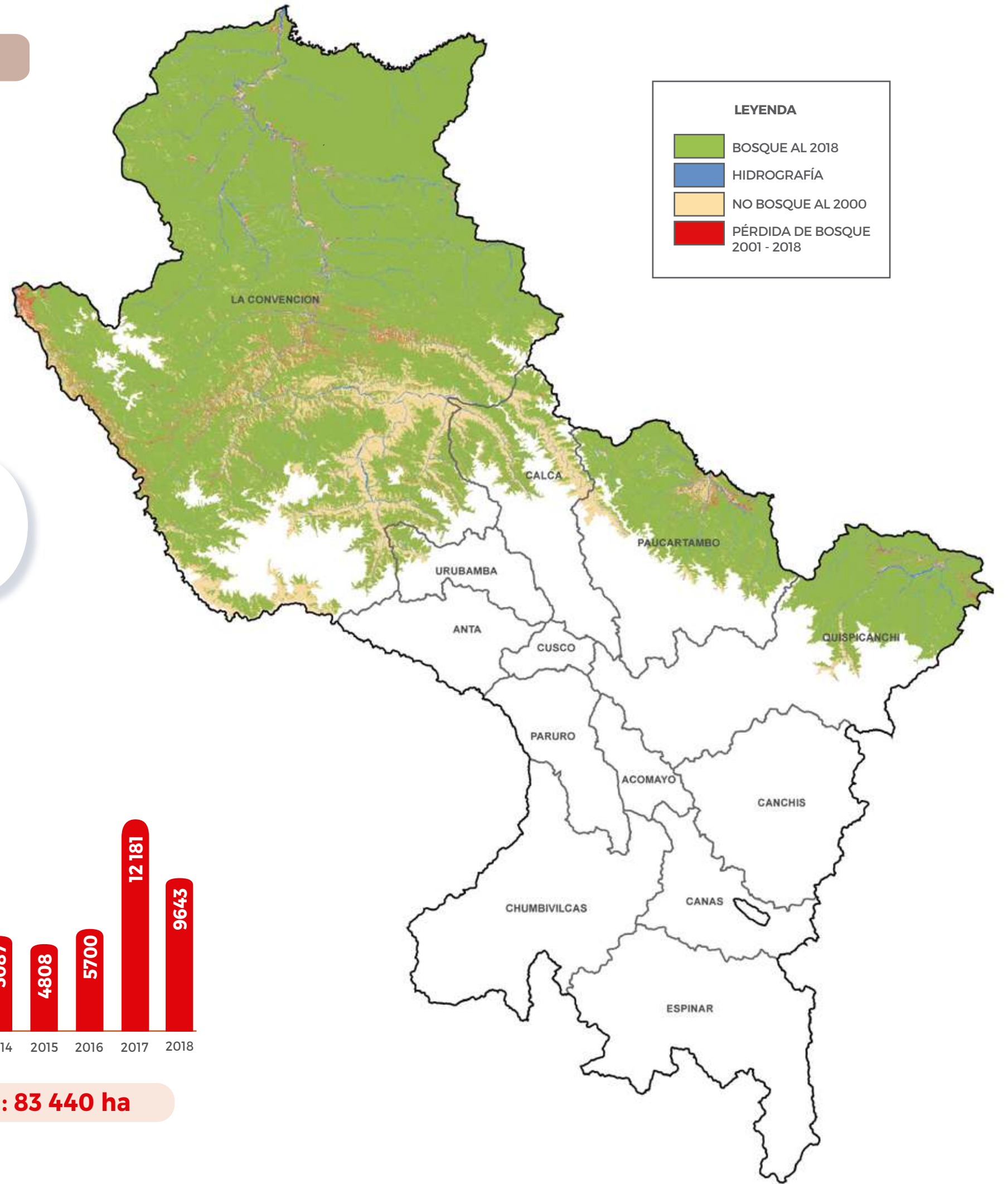


**Bosque húmedo amazónico al 2018**

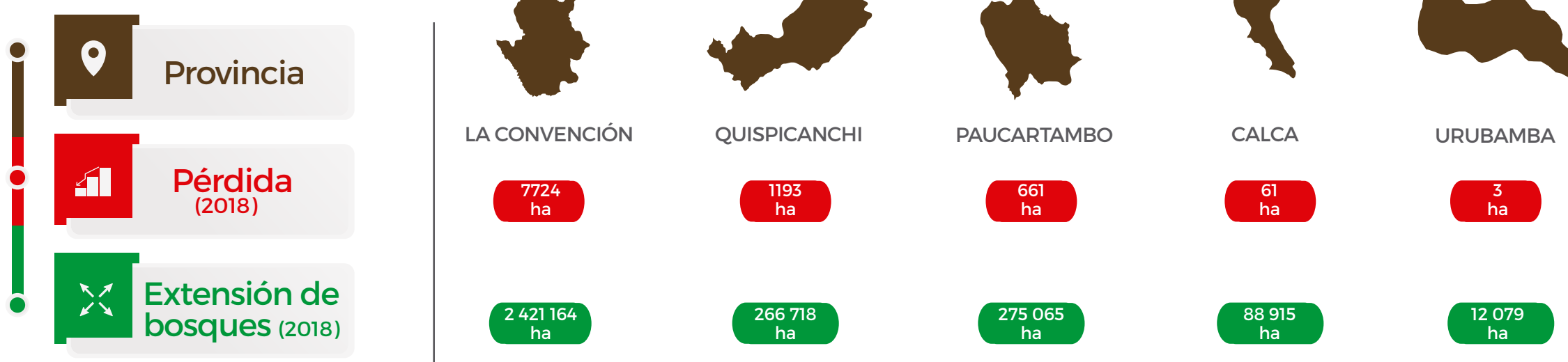
### Pérdida anual: 2001-2018



**Total: 83 440 ha**



### Cobertura y pérdida de bosques por provincia



**Contacto:**  
[www.bosques.gob.pe](http://www.bosques.gob.pe)  
 ✉ [bosques@bosques.gob.pe](mailto:bosques@bosques.gob.pe)  
 📌 [/programabosques.peru](https://www.facebook.com/programabosques.peru)  
 🗣 [@ProgramaBosques](https://www.instagram.com/ProgramaBosques)  
 📍 Programa Bosques Oficial



**Contacto:**  
[www.serfor.gob.pe](http://www.serfor.gob.pe)  
 ✉ [informes@serfor.gob.pe](mailto:informes@serfor.gob.pe)  
 📌 [/SerforPeru](https://www.facebook.com/SerforPeru)  
 🗣 [@SerforPeru](https://www.instagram.com/SerforPeru)  
 📍 Serfor Perú





# MAPA DE LA COBERTURA Y PÉRDIDA DE BOSQUE HÚMEDO AMAZÓNICO AL 2018

## Huánuco

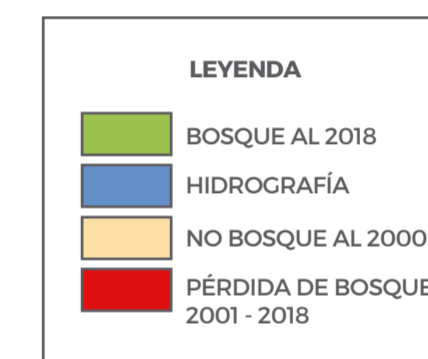
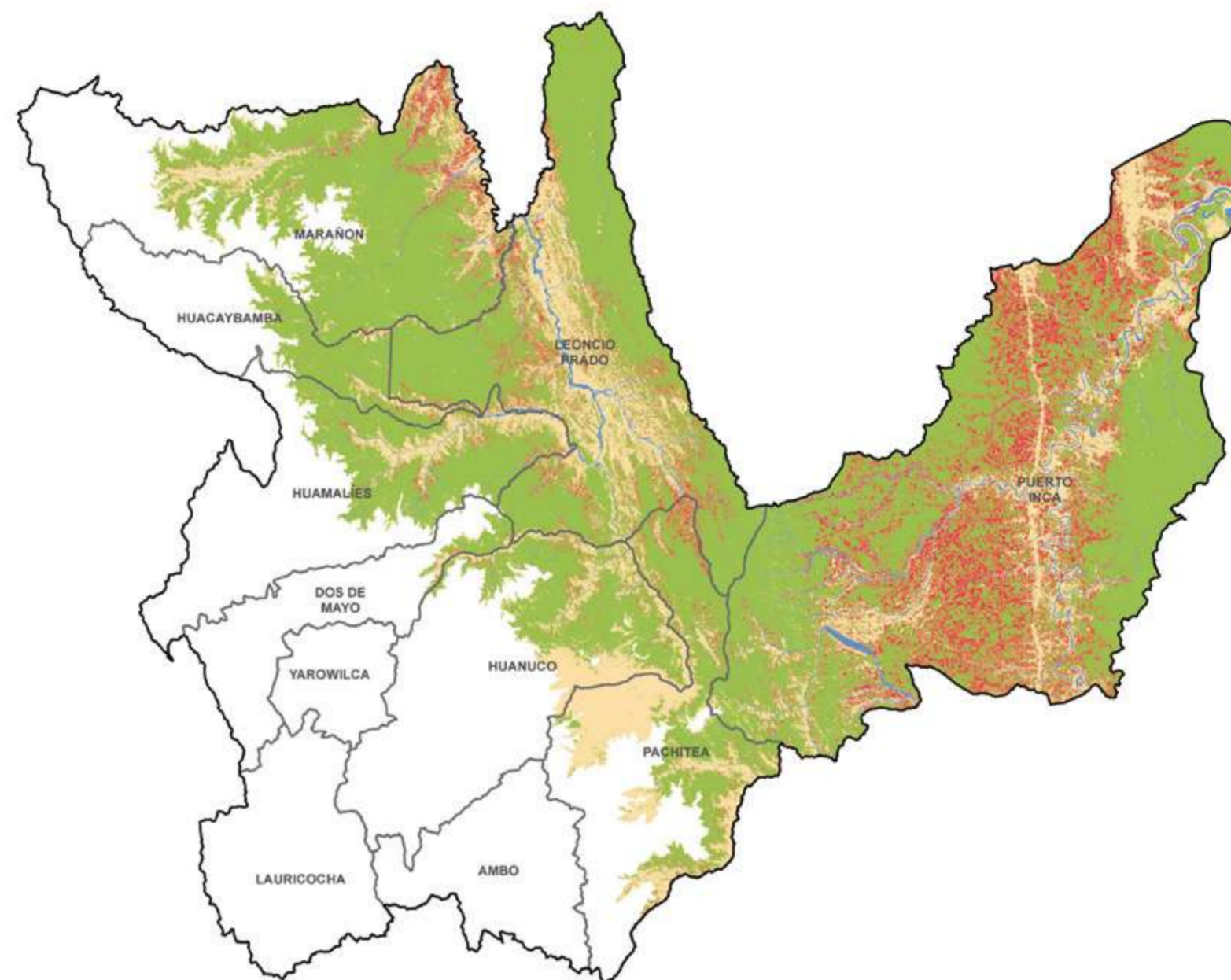
SUPERFICIE TOTAL DEL DEPARTAMENTO: 3 751 641 ha



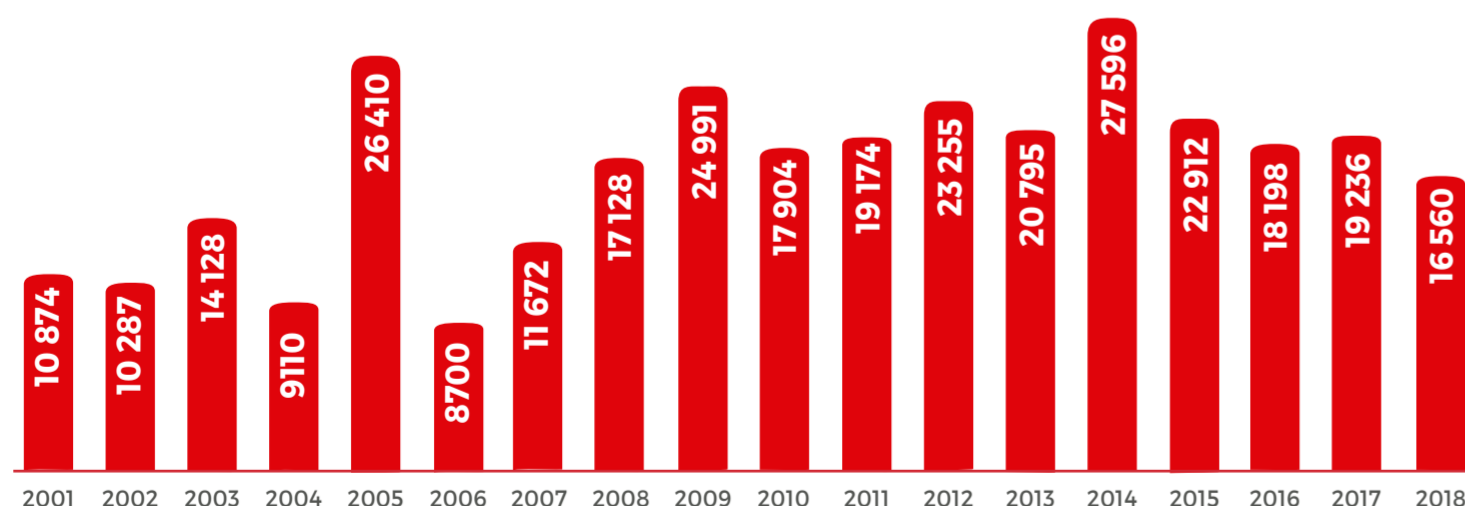
**Pérdida 2018**



**Bosque húmedo amazónico al 2018**

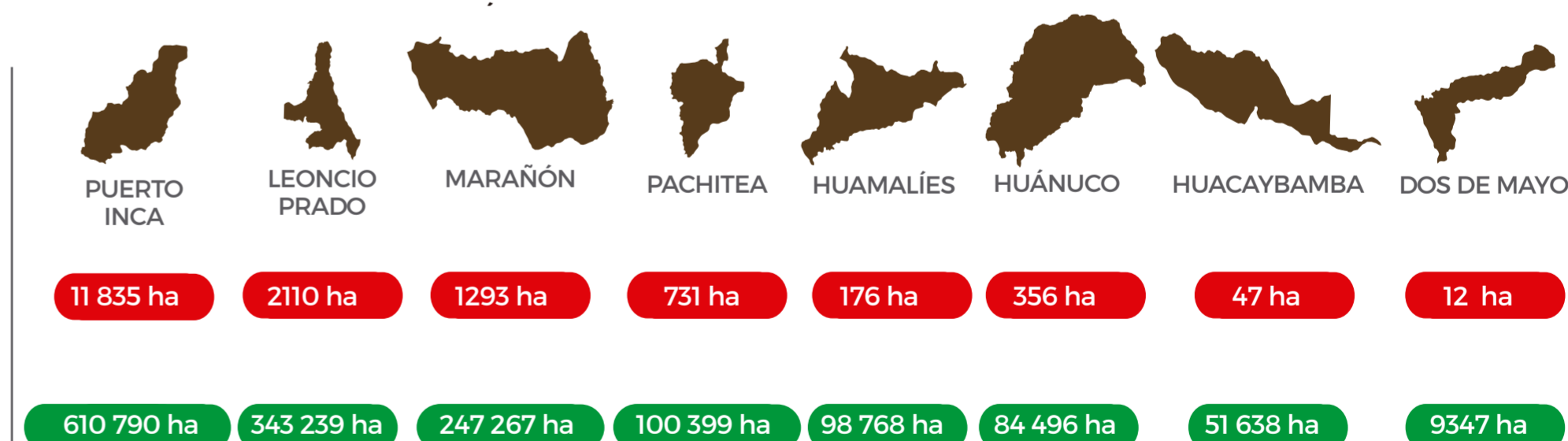


### Pérdida anual: 2001-2018 (en ha)



**Total: 318 924 ha**

### Cobertura y pérdida de bosques por provincia



Contacto:  
[www.bosques.gob.pe](http://www.bosques.gob.pe)  
 ✉ [bosques@bosques.gob.pe](mailto:bosques@bosques.gob.pe)  
 📍 /programabosques.peru  
 📍 @ProgramaBosques  
 📍 Programa Bosques Oficial



Contacto:  
[www.serfor.gob.pe](http://www.serfor.gob.pe)  
 ✉ [informes@serfor.gob.pe](mailto:informes@serfor.gob.pe)  
 📍 /SerforPeru  
 📍 @SerforPeru  
 📍 Serfor Perú





# MAPA DE LA COBERTURA Y PÉRDIDA DE BOSQUE HÚMEDO AMAZÓNICO AL 2018

## Junín

SUPERFICIE TOTAL DEL DEPARTAMENTO: 4 412 362 ha



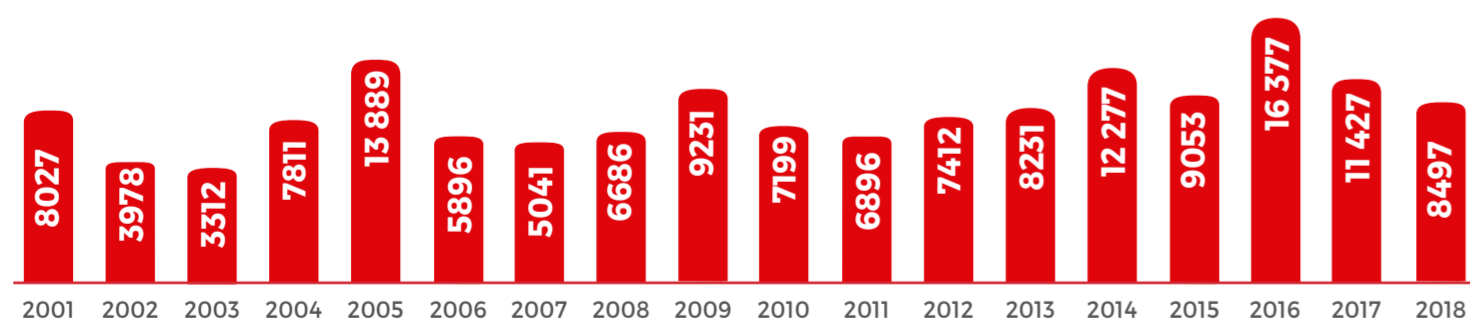
**Pérdida 2018**



**Bosque húmedo amazónico al 2018**

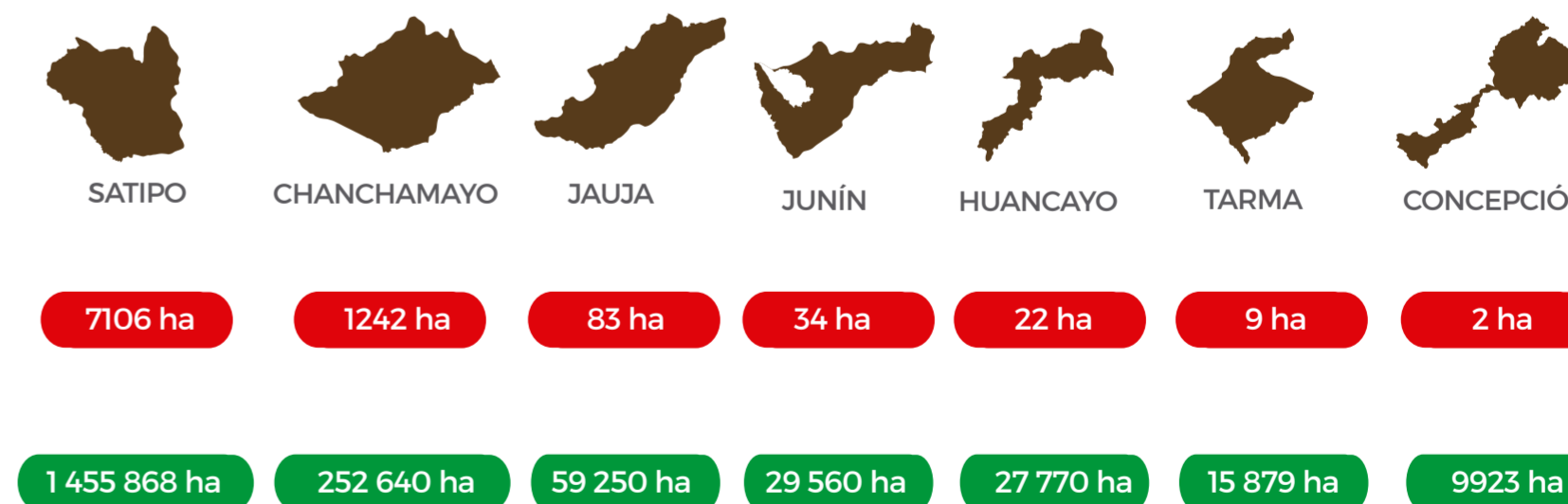


### Pérdida anual: 2001-2018 (en ha)



**Total: 151 241 ha**

### Cobertura y pérdida de bosques por provincia



**Contacto:**  
[www.bosques.gob.pe](http://www.bosques.gob.pe)  
 ✉ [bosques@bosques.gob.pe](mailto:bosques@bosques.gob.pe)  
 🌐 [/programabosques.peru](https://www.facebook.com/programabosques.peru)  
 📍 @ProgramaBosques  
 🗣️ Programa Bosques Oficial



**Contacto:**  
[www.serfor.gob.pe](http://www.serfor.gob.pe)  
 ✉ [informes@serfor.gob.pe](mailto:informes@serfor.gob.pe)  
 🌐 [/SerforPeru](https://www.facebook.com/SerforPeru)  
 📍 @SerforPeru  
 🗣️ Serfor Perú



# MAPA DE LA COBERTURA Y PÉRDIDA DE BOSQUE HÚMEDO AMAZÓNICO AL 2018

## La Libertad

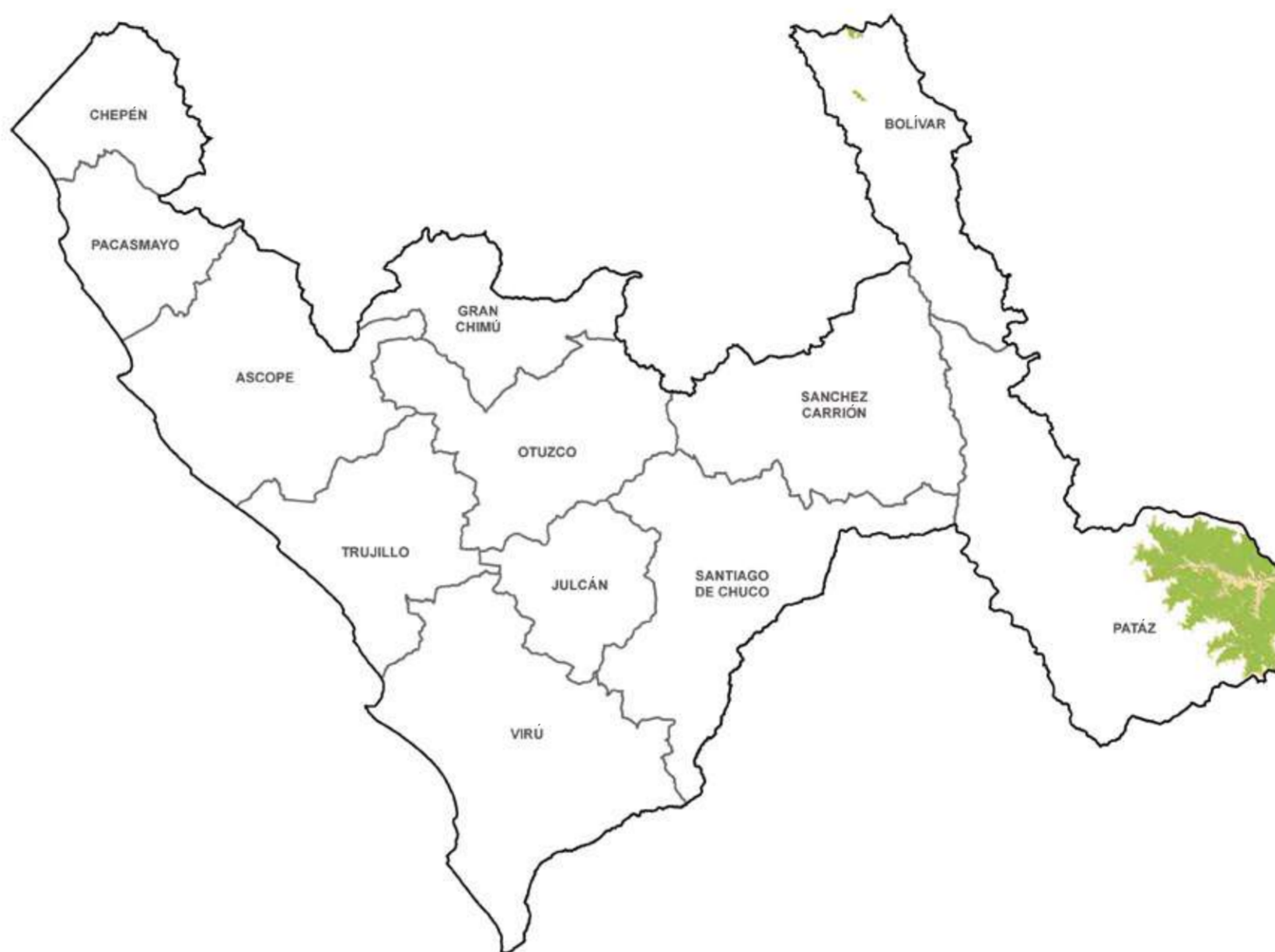
SUPERFICIE TOTAL DEL DEPARTAMENTO: 2 529 593 ha



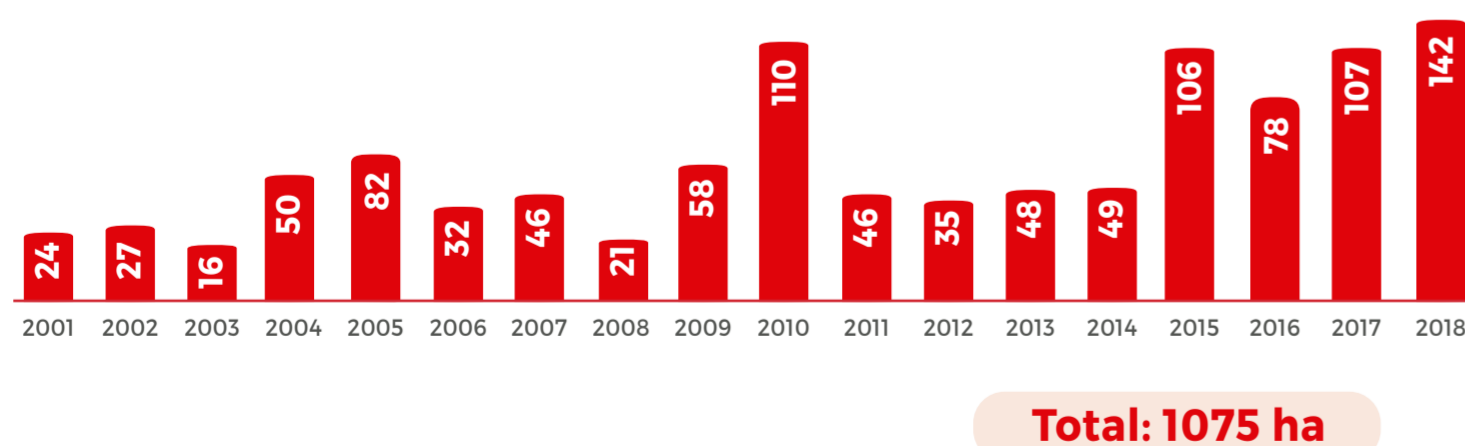
**Pérdida 2018**



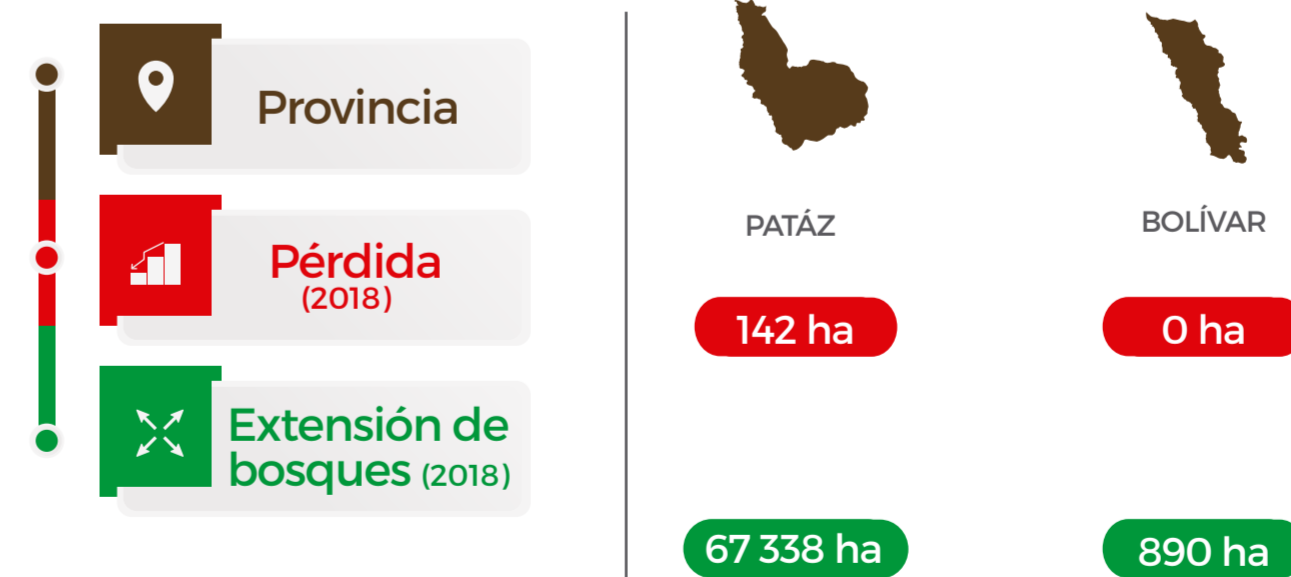
**Bosque húmedo amazónico al 2018**



### Pérdida anual: 2001-2018 (en ha)



### Cobertura y pérdida de bosques por provincia



**Contacto:**  
[www.bosques.gob.pe](http://www.bosques.gob.pe)  
 ✉ [bosques@bosques.gob.pe](mailto:bosques@bosques.gob.pe)  
 🌐 [/programabosques.peru](https://www.facebook.com/programabosques.peru)  
 📍 @ProgramaBosques  
 🗣️ Programa Bosques Oficial



**Contacto:**  
[www.serfor.gob.pe](http://www.serfor.gob.pe)  
 ✉ [informes@serfor.gob.pe](mailto:informes@serfor.gob.pe)  
 🌐 [/SerforPeru](https://www.facebook.com/SerforPeru)  
 📍 @SerforPeru  
 🗣️ Serfor Perú





# MAPA DE LA COBERTURA Y PÉRDIDA DE BOSQUE HÚMEDO AMAZÓNICO AL 2018

## Loreto

SUPERFICIE TOTAL DEL DEPARTAMENTO: 37 501 947 ha



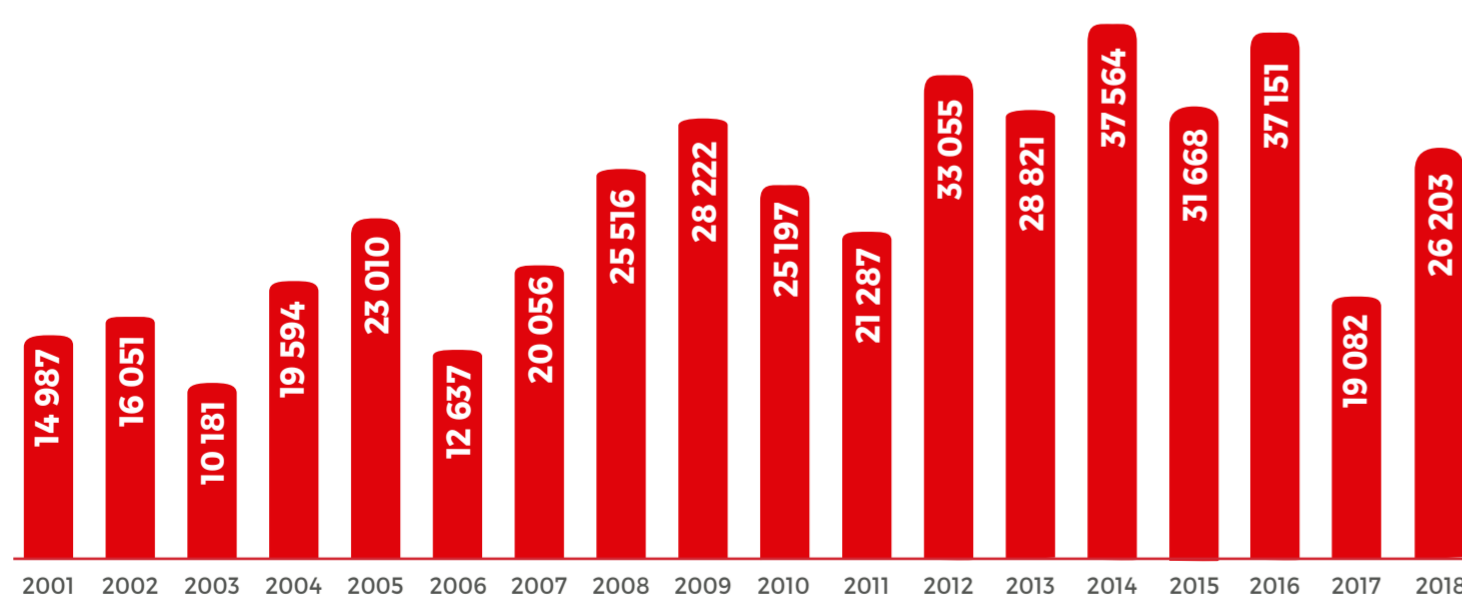
**Pérdida 2018**



**Bosque húmedo amazónico al 2018**



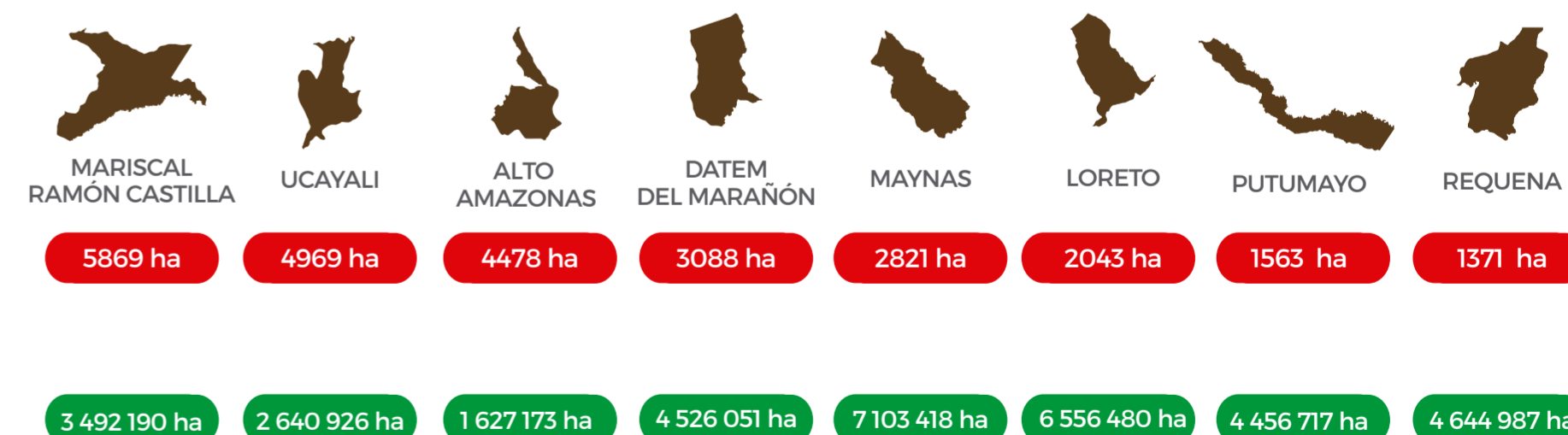
### Pérdida anual: 2001-2018 (en ha)



**Total: 430 280 ha**



### Cobertura y pérdida de bosques por provincia



**Contacto:**  
[www.bosques.gob.pe](http://www.bosques.gob.pe)  
 ✉ [bosques@bosques.gob.pe](mailto:bosques@bosques.gob.pe)  
 f [/programabosques.peru](https://www.facebook.com/programabosques.peru)  
 t @ProgramaBosques  
 ▶ Programa Bosques Oficial



**Contacto:**  
[www.serfor.gob.pe](http://www.serfor.gob.pe)  
 ✉ [informes@serfor.gob.pe](mailto:informes@serfor.gob.pe)  
 f [/SerforPeru](https://www.facebook.com/SerforPeru)  
 t @SerforPeru  
 ▶ Serfor Perú



PERÚ

Ministerio del Ambiente



PERÚ

Ministerio de Agricultura y Riego

# MAPA DE LA COBERTURA Y PÉRDIDA DE BOSQUE HÚMEDO AMAZÓNICO AL 2018

## Madre de Dios

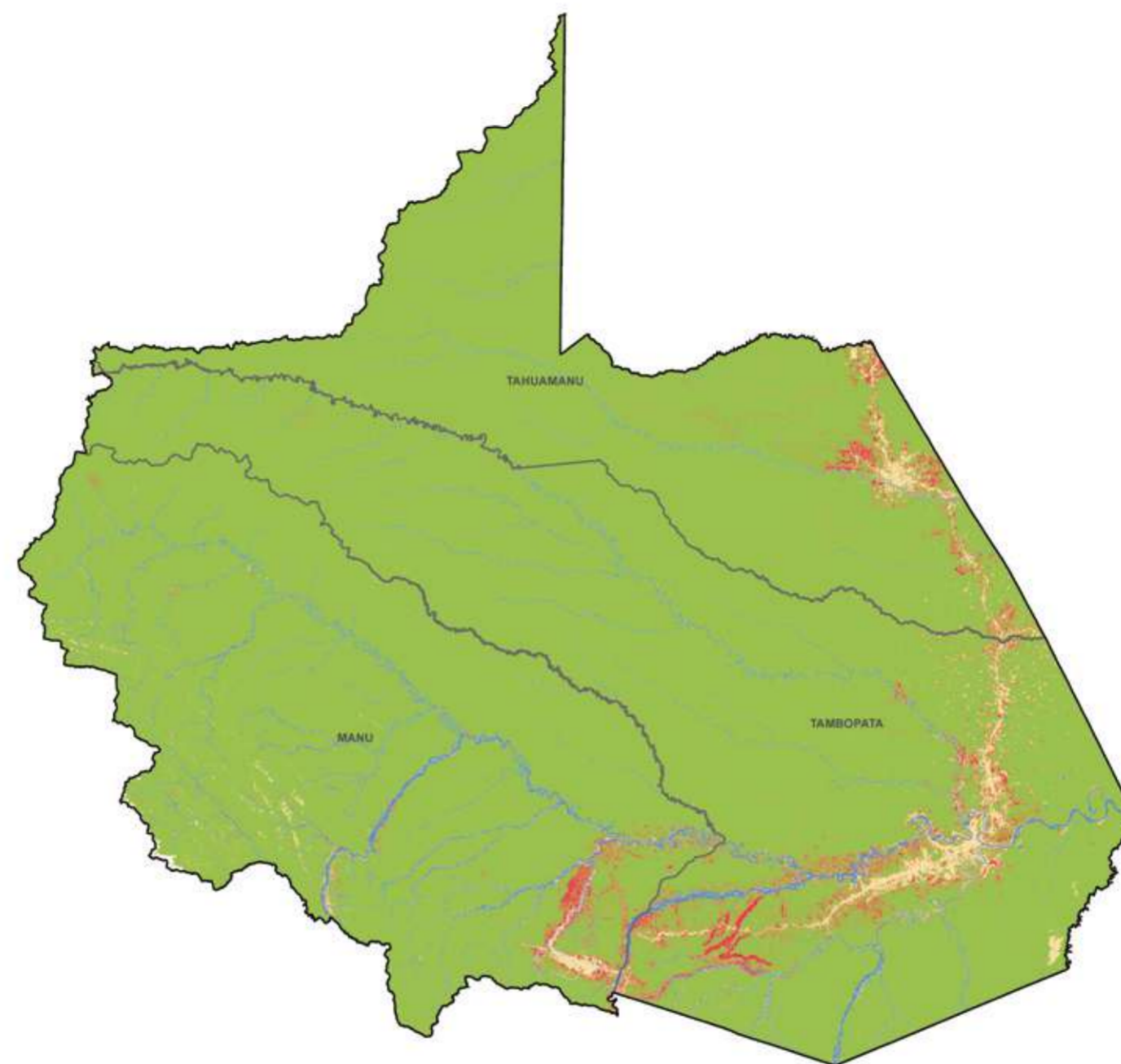
SUPERFICIE TOTAL DEL DEPARTAMENTO: 8 506 546 ha



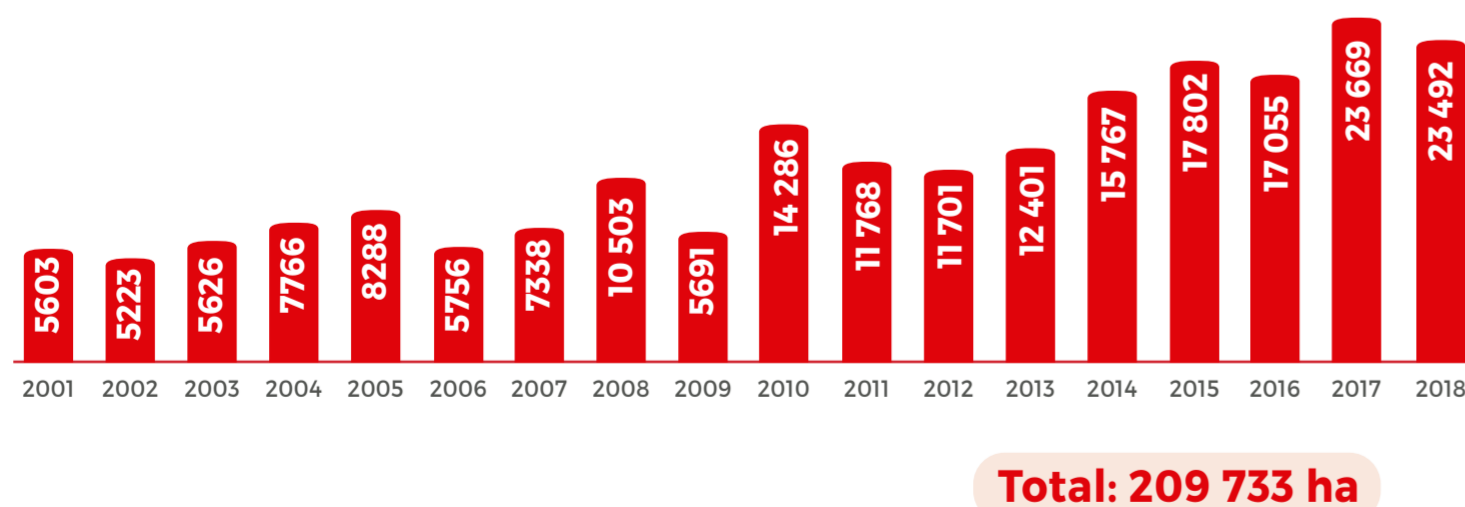
**Pérdida 2018**



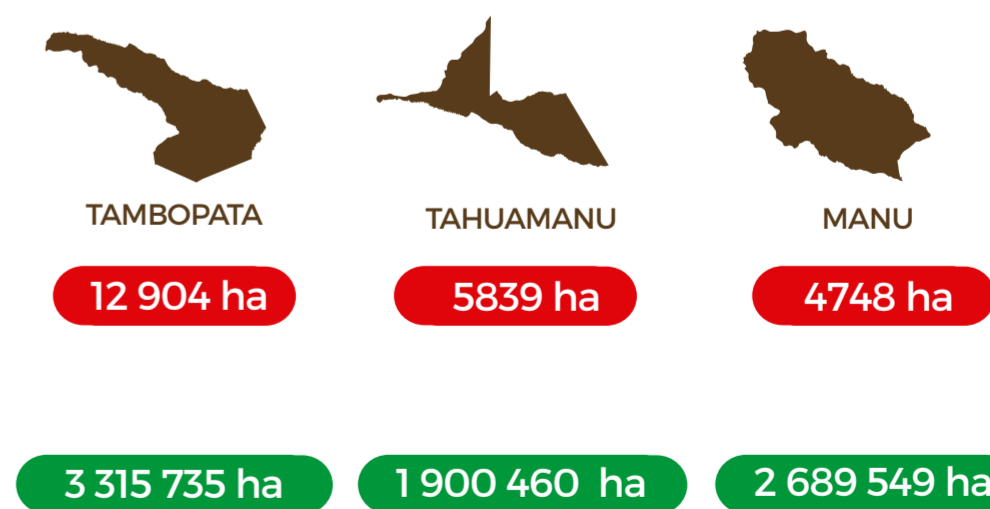
**Bosque húmedo amazónico al 2018**



### ! Pérdida anual: 2001-2018 (en ha)



### ! Cobertura y pérdida de bosques por provincia



**Contacto:**  
[www.bosques.gob.pe](http://www.bosques.gob.pe)  
 ✉ [bosques@bosques.gob.pe](mailto:bosques@bosques.gob.pe)  
 🌐 [/programabosques.peru](https://www.facebook.com/programabosques.peru)  
 📱 @ProgramaBosques  
 🗣️ Programa Bosques Oficial



**Contacto:**  
[www.serfor.gob.pe](http://www.serfor.gob.pe)  
 ✉ [informes@serfor.gob.pe](mailto:informes@serfor.gob.pe)  
 🌐 [/SerforPeru](https://www.facebook.com/SerforPeru)  
 📱 @SerforPeru  
 🗣️ Serfor Perú

Editado por: Ministerio del Ambiente. | Programa Nacional de Conservación de Bosques para la Mitigación del Cambio Climático. | Av. República de Panamá N.º 3030, piso 14, San Isidro, Lima, Perú. Primera Edición: diciembre de 2019. | Tiraje: 100 ejemplares. | Hecho el Depósito Legal en la Biblioteca Nacional del Perú N.º 2019-19045 | Impreso por: Edukperu E.I.R.L. | Calle Economistas Mz. A Lt. 14 Urb. El Heraldo, San Juan de Lurigancho, Lima, Perú. | Diciembre de 2019.





# MAPA DE LA COBERTURA Y PÉRDIDA DE BOSQUE HÚMEDO AMAZÓNICO AL 2018

## Pasco

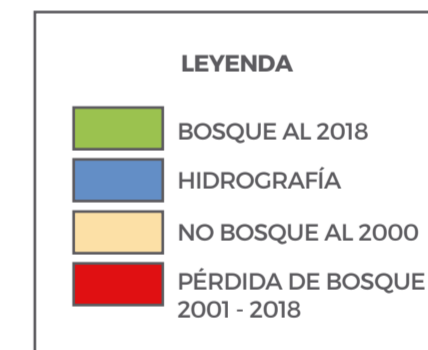
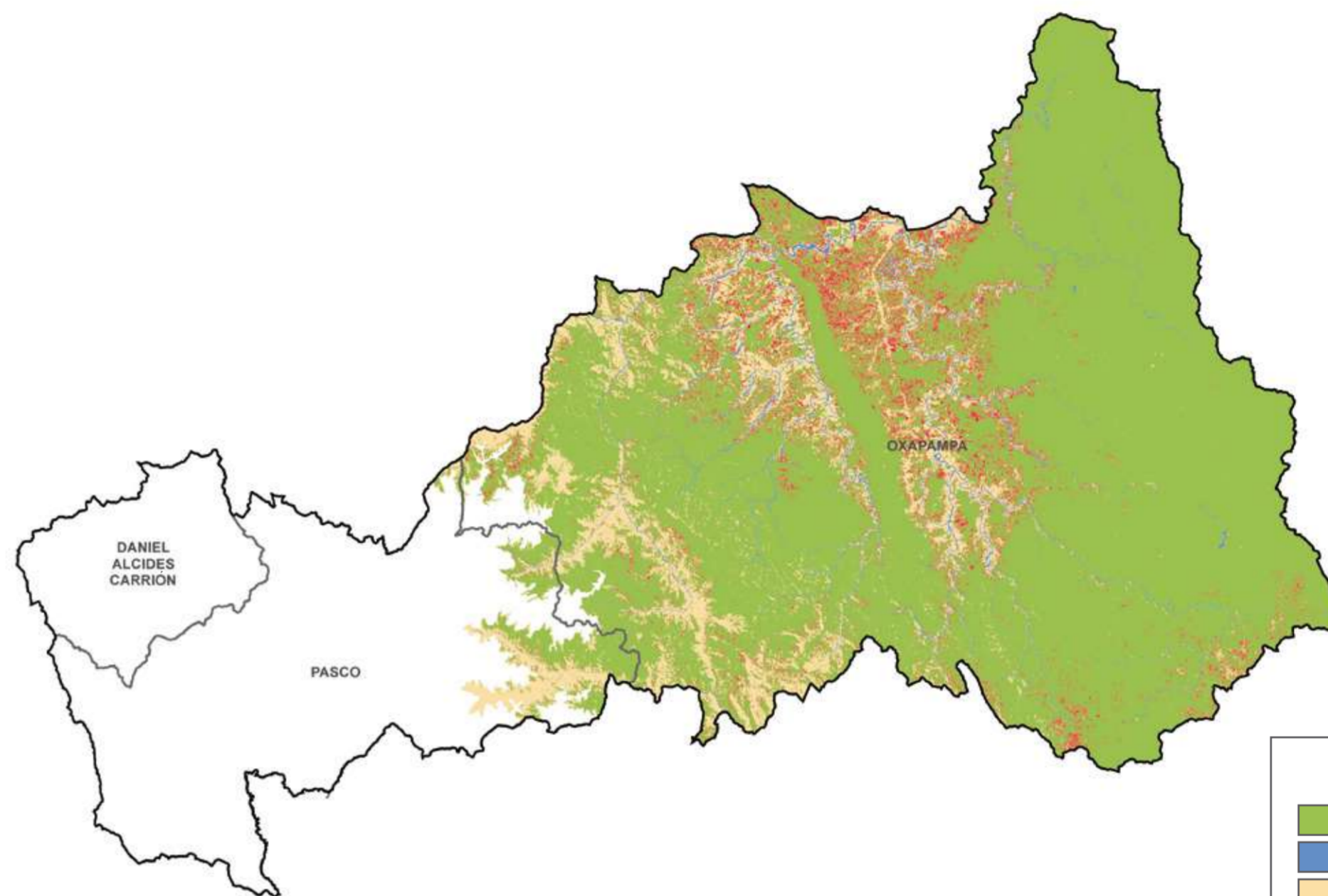
SUPERFICIE TOTAL DEL DEPARTAMENTO: 2 387 944 ha



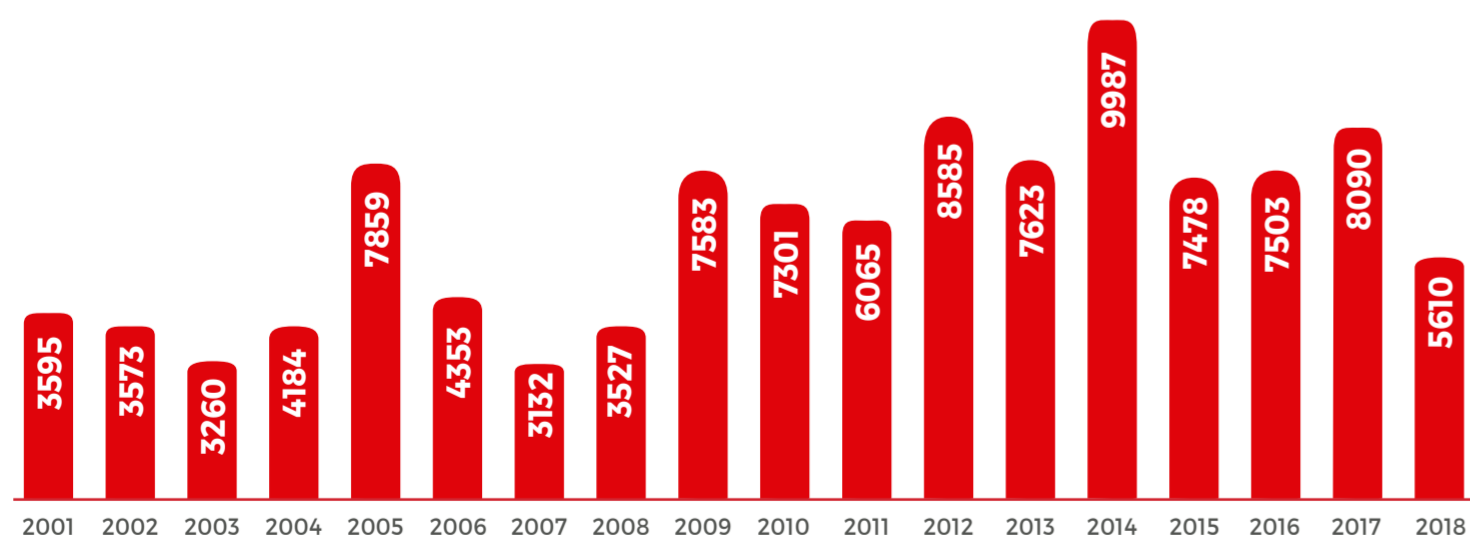
**Pérdida 2018**



**Bosque húmedo amazónico al 2018**

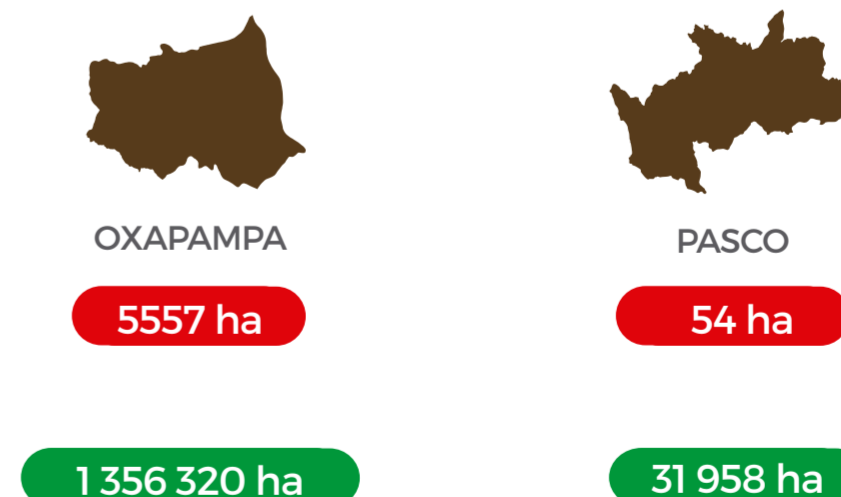


### ! Pérdida anual: 2001-2018 (en ha)



**Total: 109 309 ha**

### ! Cobertura y pérdida de bosques por provincia



**Contacto:**  
[www.bosques.gob.pe](http://www.bosques.gob.pe)  
 ✉ [bosques@bosques.gob.pe](mailto:bosques@bosques.gob.pe)  
 f [/programabosques.peru](https://www.facebook.com/programabosques.peru)  
 t @ProgramaBosques  
 📍 Programa Bosques Oficial



**Contacto:**  
[www.serfor.gob.pe](http://www.serfor.gob.pe)  
 ✉ [informes@serfor.gob.pe](mailto:informes@serfor.gob.pe)  
 f [/SerforPeru](https://www.facebook.com/SerforPeru)  
 t @SerforPeru  
 📍 Serfor Perú





PERÚ

Ministerio del Ambiente



PERÚ

Ministerio de Agricultura y Riego

# MAPA DE LA COBERTURA Y PÉRDIDA DE BOSQUE HÚMEDO AMAZÓNICO AL 2018

## Piura

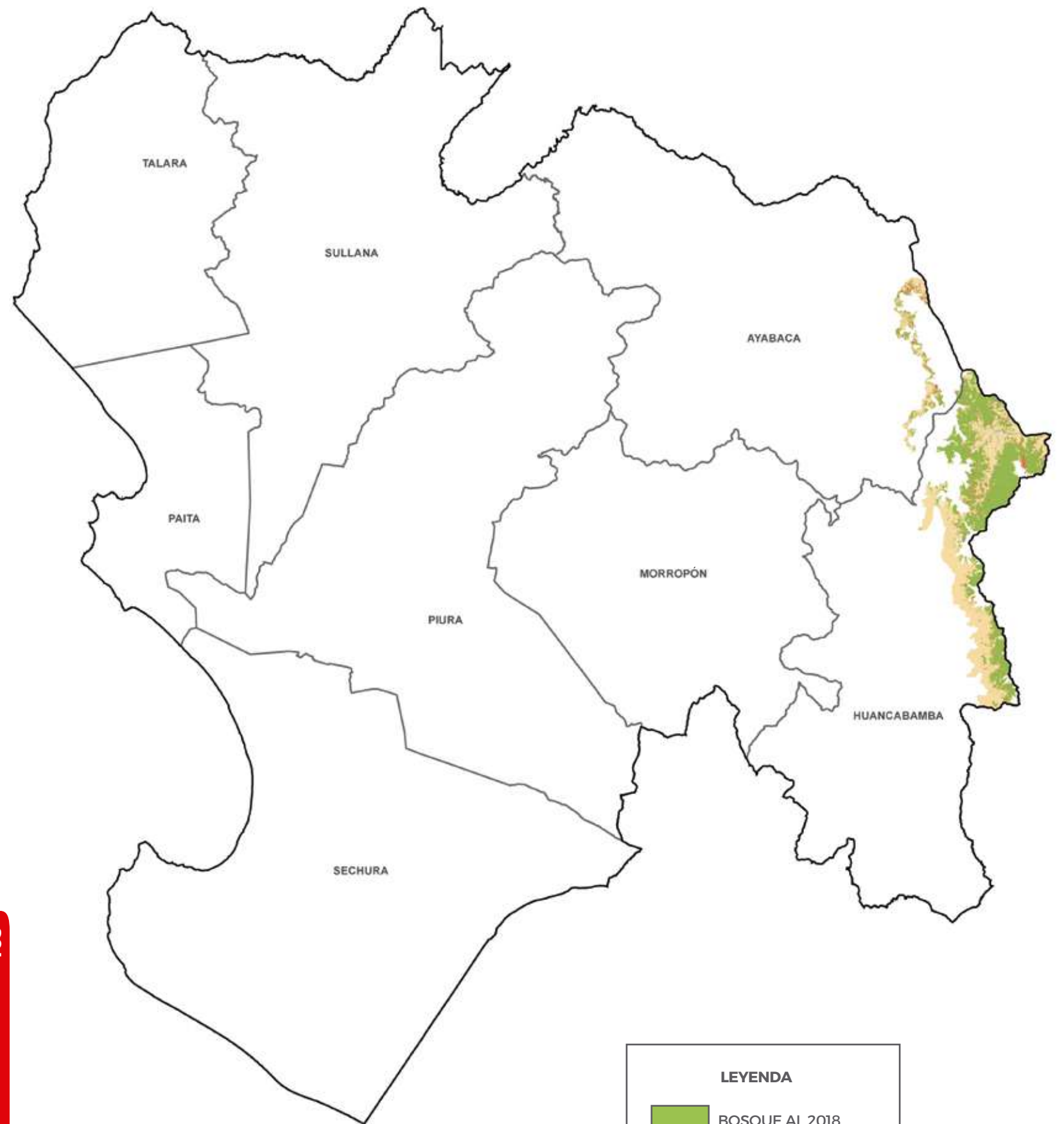
SUPERFICIE TOTAL DEL DEPARTAMENTO: 3 583 761 ha



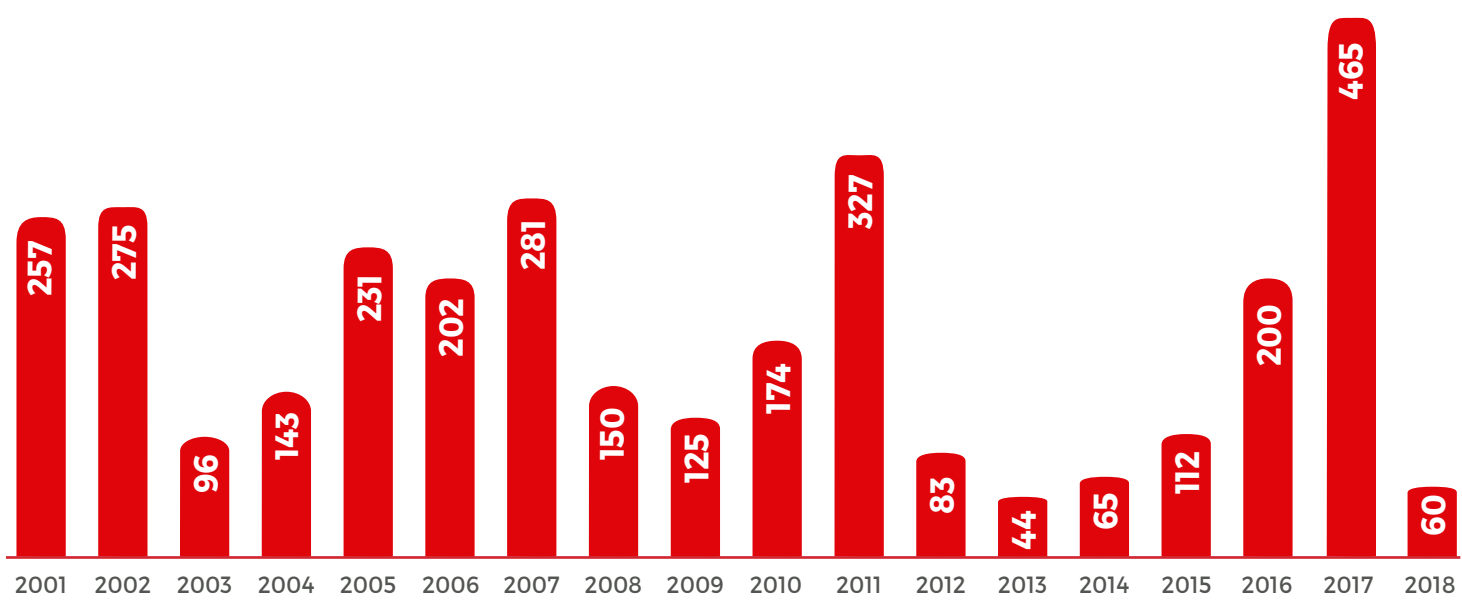
**Pérdida 2018**



**Bosque húmedo amazónico al 2018**

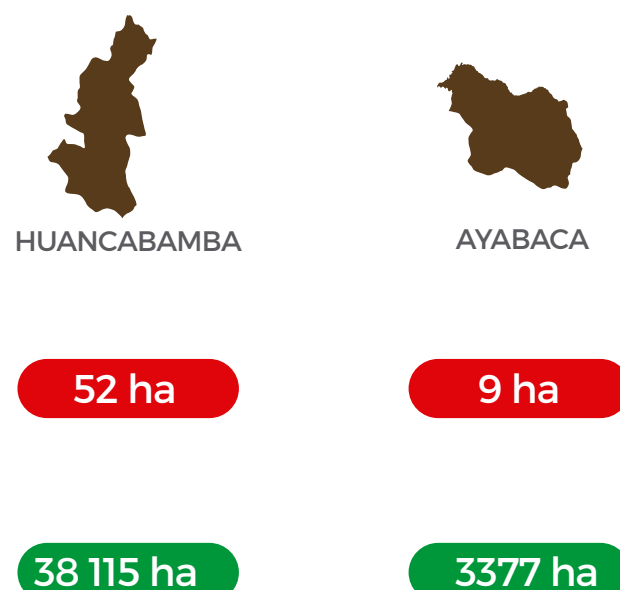


### I Pérdida anual: 2001-2018 (en ha)



**Total: 3290 ha**

### I Cobertura y pérdida de bosques por provincia



Contacto:  
[www.bosques.gob.pe](http://www.bosques.gob.pe)  
 ✉ [bosques@bosques.gob.pe](mailto:bosques@bosques.gob.pe)  
 📌 [/programabosques.peru](https://www.facebook.com/programabosques.peru)  
 🗣 [@ProgramaBosques](https://www.instagram.com/ProgramaBosques)  
 📍 Programa Bosques Oficial



Contacto:  
[www.serfor.gob.pe](http://www.serfor.gob.pe)  
 ✉ [informes@serfor.gob.pe](mailto:informes@serfor.gob.pe)  
 📌 [/SerforPeru](https://www.facebook.com/SerforPeru)  
 🗣 [@SerforPeru](https://www.instagram.com/SerforPeru)  
 📍 Serfor Perú





PERÚ

Ministerio del Ambiente



PERÚ

Ministerio de Agricultura y Riego

# MAPA DE LA COBERTURA Y PÉRDIDA DE BOSQUE HÚMEDO AMAZÓNICO AL 2018

## Puno

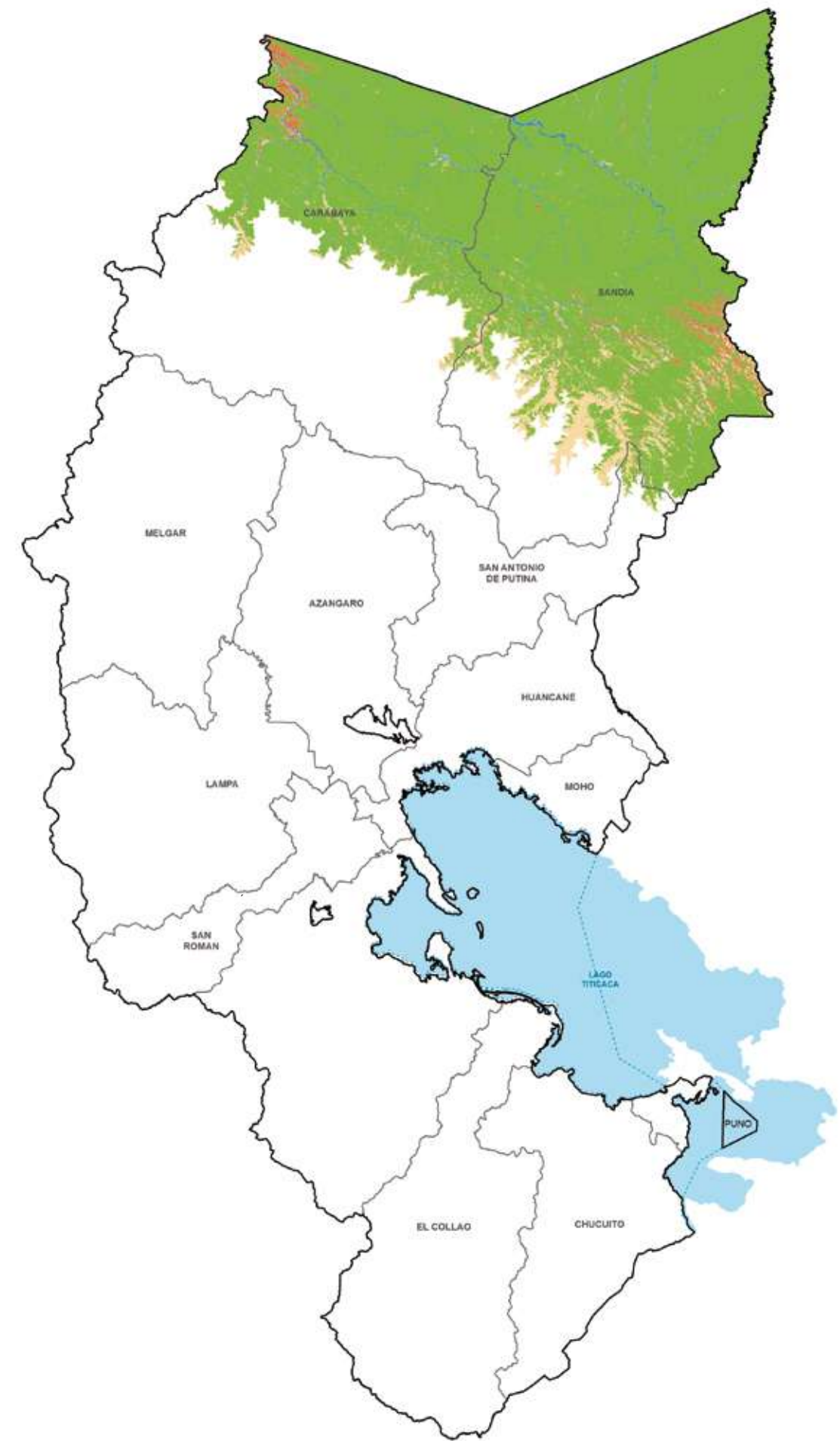
SUPERFICIE TOTAL DEL DEPARTAMENTO: 6 789 173 ha



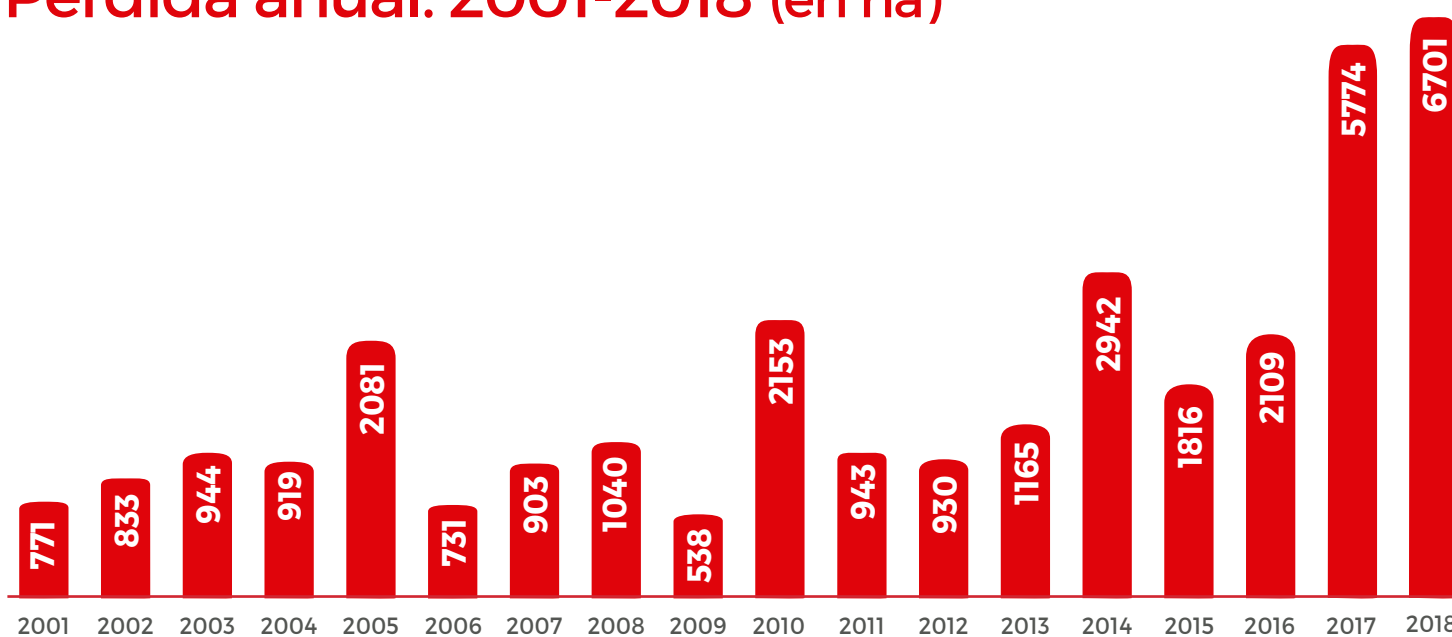
**Pérdida el 2018**



**Bosque húmedo amazónico al 2018**

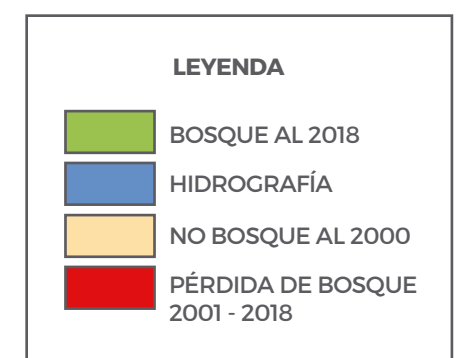
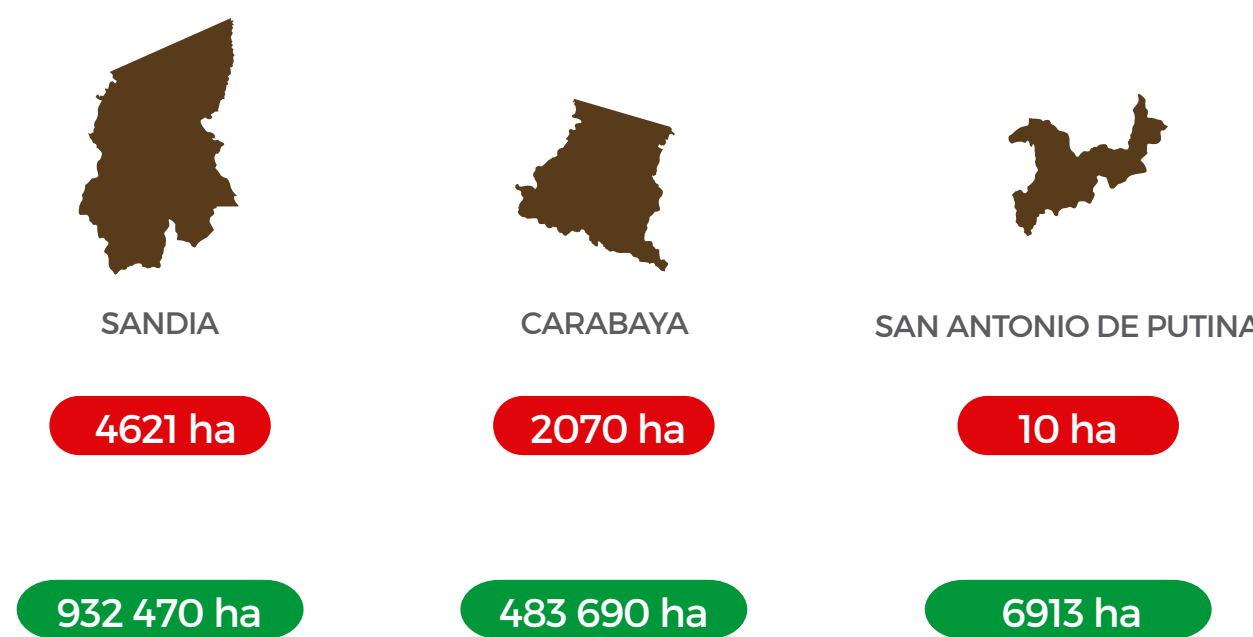


### Pérdida anual: 2001-2018 (en ha)



**Total: 33 294 ha**

### Cobertura y pérdida de bosques por provincia



Contacto:  
[www.bosques.gob.pe](http://www.bosques.gob.pe)  
 ✉ [bosques@bosques.gob.pe](mailto:bosques@bosques.gob.pe)  
 🌐 [/programabosques.peru](https://www.facebook.com/programabosques.peru)  
 🗣 [@ProgramaBosques](https://www.instagram.com/ProgramaBosques)  
 📍 Programa Bosques Oficial



Contacto:  
[www.serfor.gob.pe](http://www.serfor.gob.pe)  
 ✉ [informes@serfor.gob.pe](mailto:informes@serfor.gob.pe)  
 🌐 [/SerforPeru](https://www.facebook.com/SerforPeru)  
 🗣 [@SerforPeru](https://www.instagram.com/SerforPeru)  
 📍 Serfor Perú





PERÚ

Ministerio del Ambiente



PERÚ

Ministerio de Agricultura y Riego

# MAPA DE LA COBERTURA Y PÉRDIDA DE BOSQUE HÚMEDO AMAZÓNICO AL 2018

## San Martín

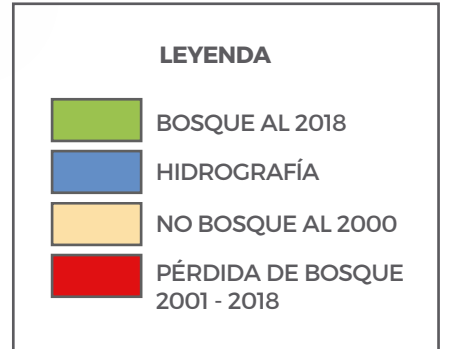
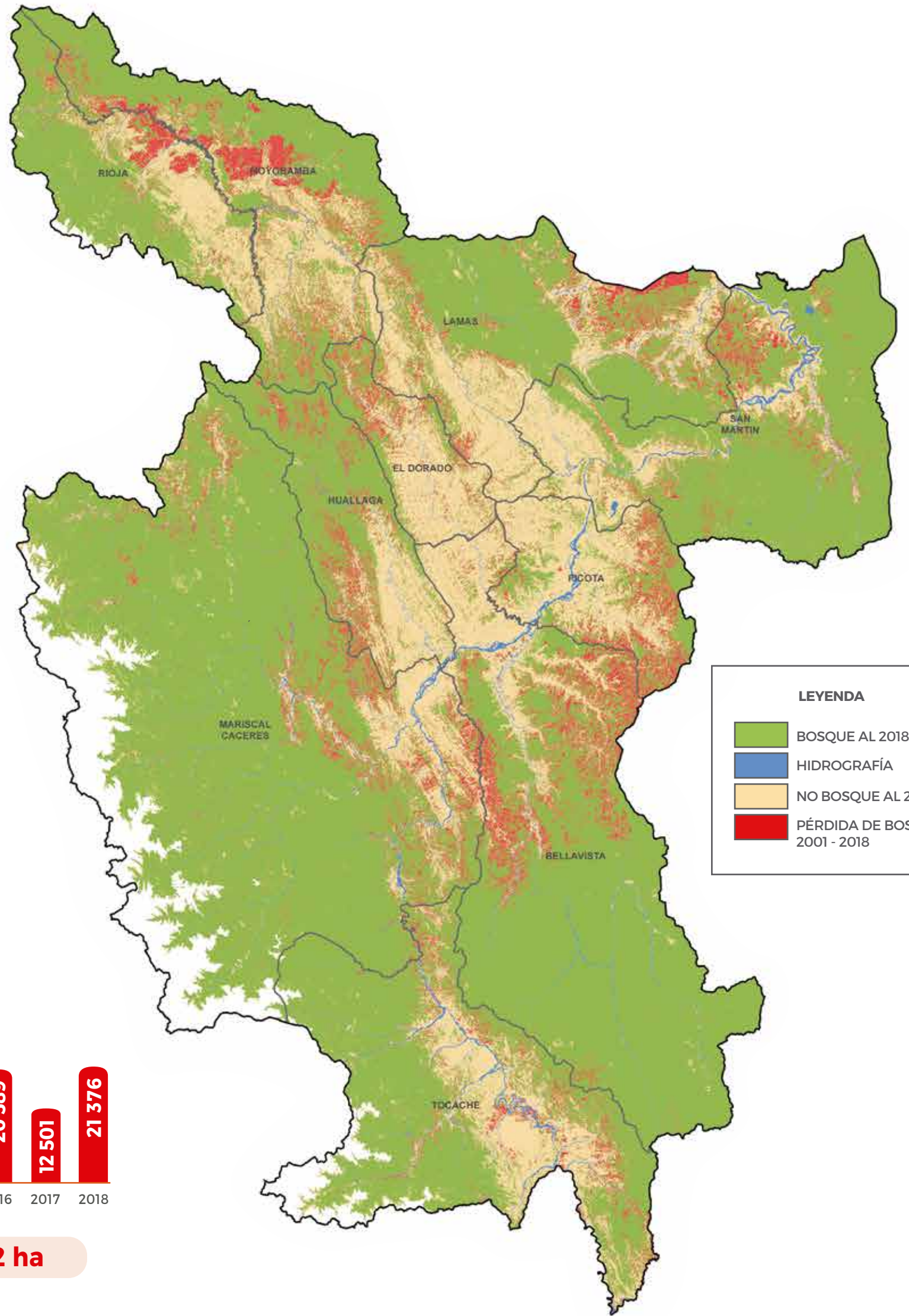
Superficie total del departamento: 5 101 407 ha



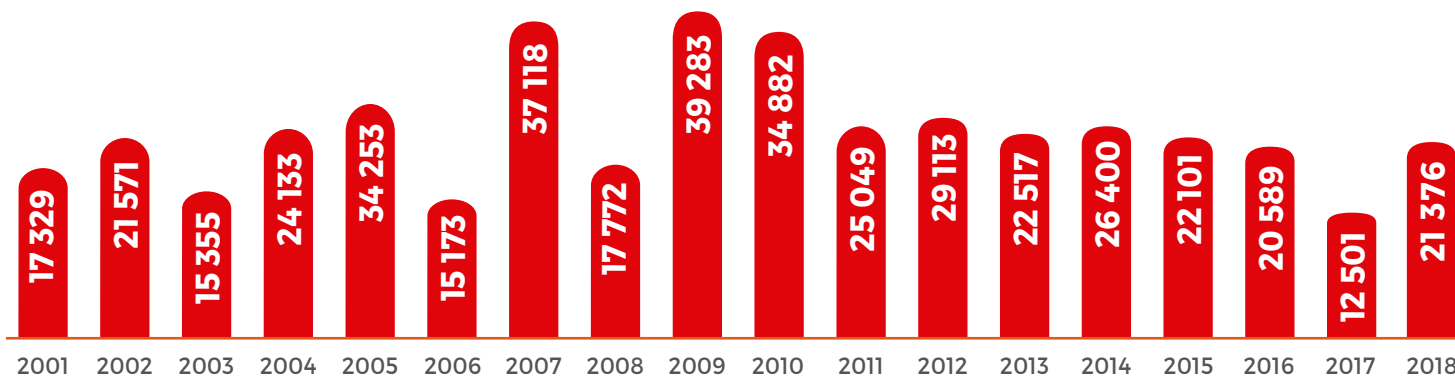
**Pérdida 2018**



**Bosque húmedo amazónico al 2018**

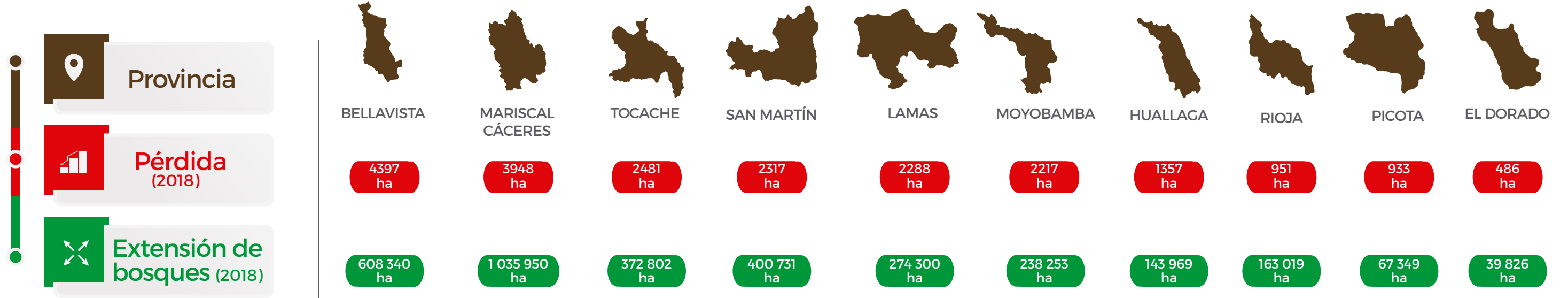


### Pérdida anual: 2001-2018



**Total: 436 512 ha**

### Cobertura y pérdida de bosques por provincia



**Contacto:**  
[www.bosques.gob.pe](http://www.bosques.gob.pe)  
 ✉ [bosques@bosques.gob.pe](mailto:bosques@bosques.gob.pe)  
 📌 [/programabosques.peru](https://www.facebook.com/programabosques.peru)  
 🗣 [@ProgramaBosques](https://www.instagram.com/ProgramaBosques)  
 📍 Programa Bosques Oficial



Servicio Nacional Forestal y de Fauna Silvestre

**Contacto:**  
[www.serfor.gob.pe](http://www.serfor.gob.pe)  
 ✉ [informes@serfor.gob.pe](mailto:informes@serfor.gob.pe)  
 📌 [/SerforPeru](https://www.facebook.com/SerforPeru)  
 🗣 [@SerforPeru](https://www.instagram.com/SerforPeru)  
 📍 Serfor Perú





PERÚ

Ministerio del Ambiente



PERÚ

Ministerio de Agricultura y Riego

# MAPA DE LA COBERTURA Y PÉRDIDA DE BOSQUE HÚMEDO AMAZÓNICO AL 2018

## Ucayali

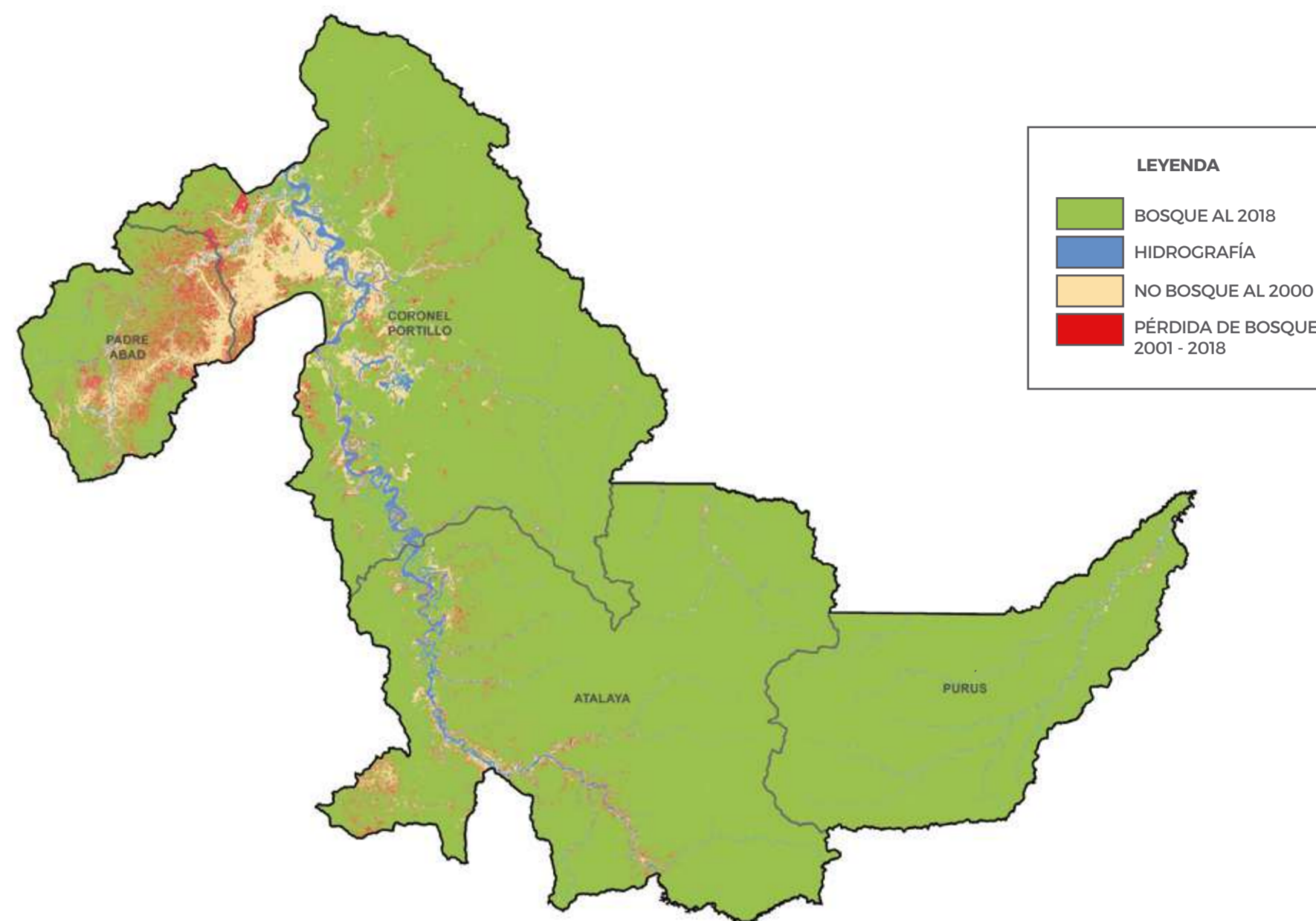
SUPERFICIE TOTAL DEL DEPARTAMENTO: 10 515 857 ha



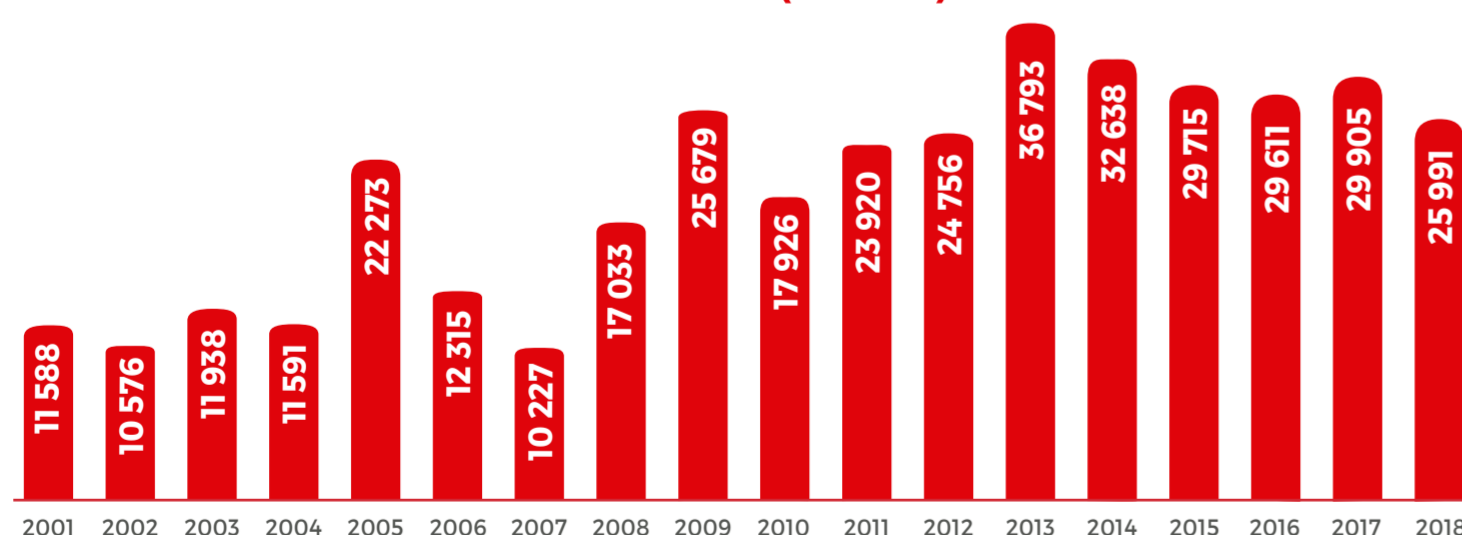
**Pérdida 2018**



**Bosque húmedo amazónico al 2018**

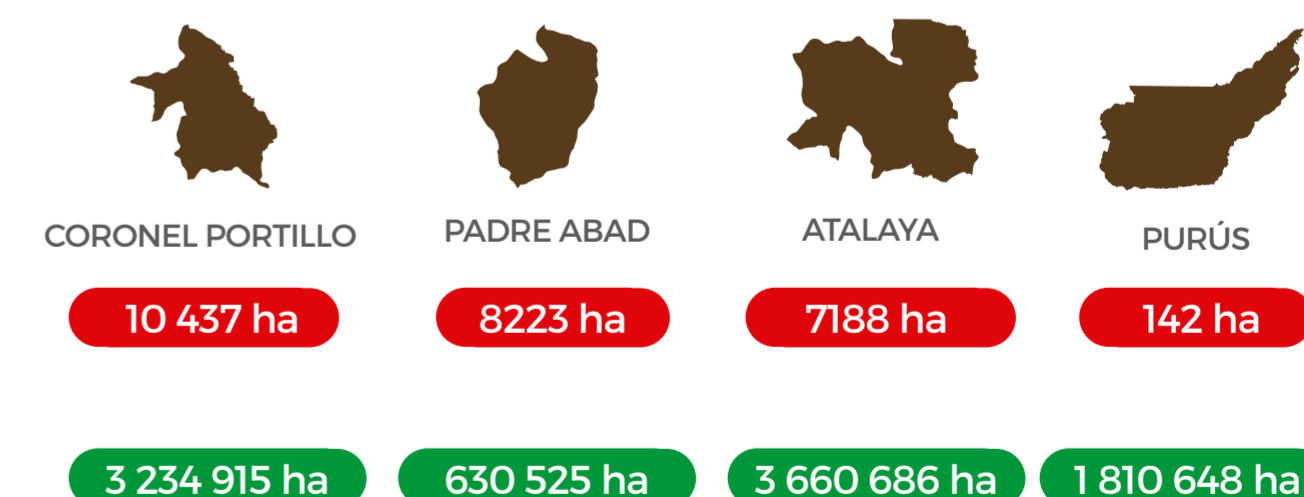


### Pérdida anual: 2001-2018 (en ha)



**Total: 384 474 ha**

### Cobertura y pérdida de bosques por provincia



Contacto:

[www.bosques.gob.pe](http://www.bosques.gob.pe)

[bosques@bosques.gob.pe](mailto:bosques@bosques.gob.pe)

[/programabosques.peru](https://www.facebook.com/programabosques.peru)

[@ProgramaBosques](https://twitter.com/ProgramaBosques)

Programa Bosques Oficial



Contacto:

[www.serfor.gob.pe](http://www.serfor.gob.pe)

[informes@serfor.gob.pe](mailto:informes@serfor.gob.pe)

[/SerforPeru](https://www.facebook.com/SerforPeru)

[@SerforPeru](https://twitter.com/SerforPeru)

Serfor Perú

Editado por: Ministerio del Ambiente. | Programa Nacional de Conservación de Bosques para la Mitigación del Cambio Climático. | Av. República de Panamá N.º 3030, piso 14, San Isidro, Lima, Perú. Primera Edición: diciembre de 2019. | Tiraje: 100 ejemplares. | Hecho el Depósito Legal en la Biblioteca Nacional del Perú N.º 2019-19052 | Impreso por: Edukperu E.I.R.L. | Calle Economistas Mz. A Lt. 14 Urb. El Heraldo, San Juan de Lurigancho, Lima, Perú. | Diciembre de 2019.