



PERÚ

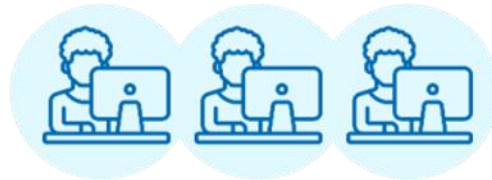
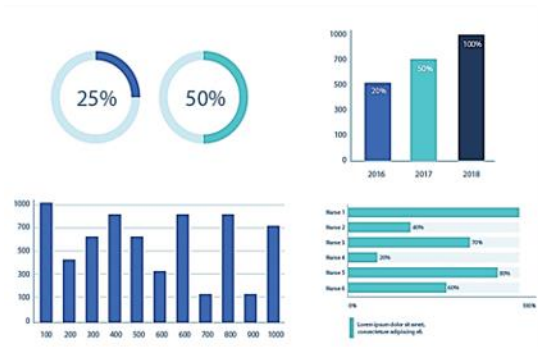
Ministerio del Ambiente

“Decenio de la Igualdad de Oportunidades para mujeres y hombres”  
“Año del Bicentenario del Perú: 200 años de Independencia”



# Reporte Estadístico Departamental

Diciembre 2021



Dirección General de Educación, Ciudadanía e Información Ambiental  
Dirección de Información, Investigación e Innovación Ambiental



BICENTENARIO PERÚ 2021

Central Telefónica: 611-6000  
www.minam.gob.pe



“Decenio de la Igualdad de Oportunidades para mujeres y hombres”  
 “Año del Bicentenario del Perú: 200 años de Independencia”

# UCAYALI



## ASPECTOS GENERALES

n.º	Provincias	km <sup>2</sup>	%	n.º Hab.	%
1	Coronel Portillo	36 844,75	36,05	384 168	77,38
2	Atalaya	38 914,29	38,08	49 324	9,94
3	Padre Abad	8 592,48	8,41	60 107	12,11
4	Purus	17 847,76	17,46	2 860	0,58
	<b>TOTAL</b>	<b>102 199,28</b>	<b>100,00</b>	<b>496 459</b>	<b>100,00</b>

Fuente: Instituto Nacional de Estadística e Informática – INEI





PERÚ

Ministerio del Ambiente

“Decenio de la Igualdad de Oportunidades para mujeres y hombres”  
“Año del Bicentenario del Perú: 200 años de Independencia”

## PRESENCIA DEL SECTOR AMBIENTE EN UCAYALI

Son 07 los organismos adscritos al Ministerio del Ambiente, los que se distribuyen en el territorio nacional de acuerdo a las actividades que desarrolla.



PERÚ

Ministerio del Ambiente



### EN UCAYALI SE CUENTA CON LOS SIGUIENTES ADSCRITOS:



**SERNANP:** 04 Jefaturas o Sedes Administrativas y 06 ANP: 03 parques nacionales, 02 reservas comunales y 01 área de conservación regional.



**PROGRAMA BOSQUES:** 02 Sedes Regionales: 01 en Pucallpa y 01 en Atalaya; 23 Comunidades, 274 718,24 hectáreas



**SENAMHI:** 01 Dirección Zonal (DZ<sub>10</sub>), 12 estaciones: 10 estaciones meteorológicas y 02 estaciones hidrológicas.



**OEFA:** 01 oficina desconcentrada en Pucallpa



**IIAP:** 01 Sede Regional en Pucallpa

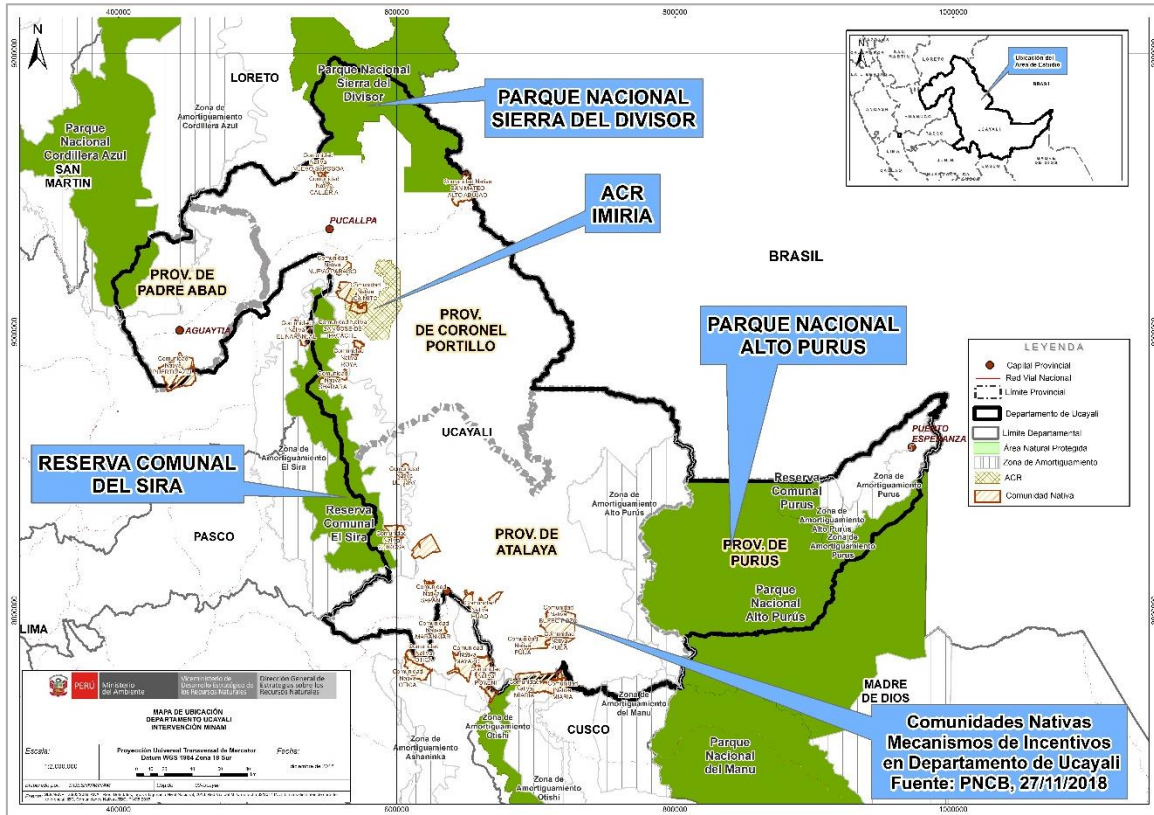


BICENTENARIO  
PERÚ 2021

Central Telefónica: 611-6000  
[www.minam.gob.pe](http://www.minam.gob.pe)



# 1. ÁREAS NATURALES PROTEGIDAS EN UCAYALI



n.º	Nombre	Categoría	Fecha de creación	Superficie (has)
1	Cordillera Azul (San Martín/Loreto/Ucayali/Huánuco)	Parque Nacional	2001	1 353 190,85
2	El Sira (Huánuco/Pasco/Ucayali)	Reserva Comunal	2001	616 413,41
3	Sierra del Divisor (Loreto/Ucayali)	Zona Reservada	2015	1 354 485,10
4	Alto Purús (Ucayali/Madre de Dios)	Parque Nacional	2004	2 510 694,41
5	Purús (Ucayali/Madre de Dios)	Reserva Comunal	2004	202 033,21
6	Imiria	Área de Conserv. Regional	2010	135 737,52
<b>TOTAL</b>				<b>6 172 554,50</b>

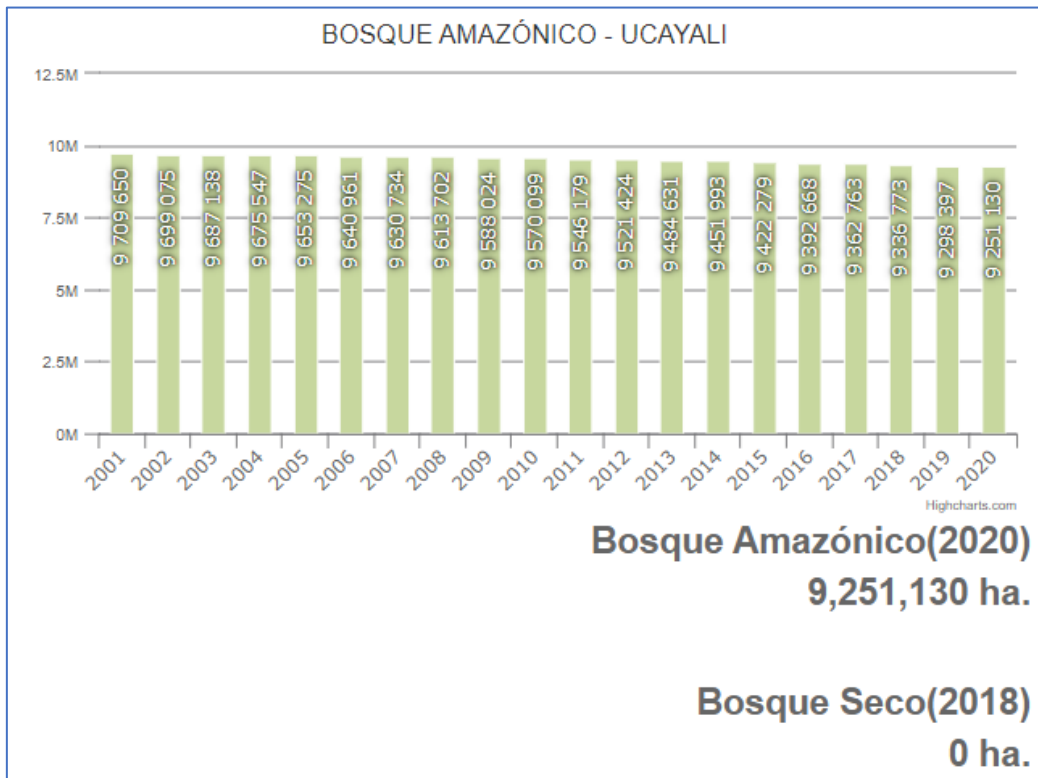
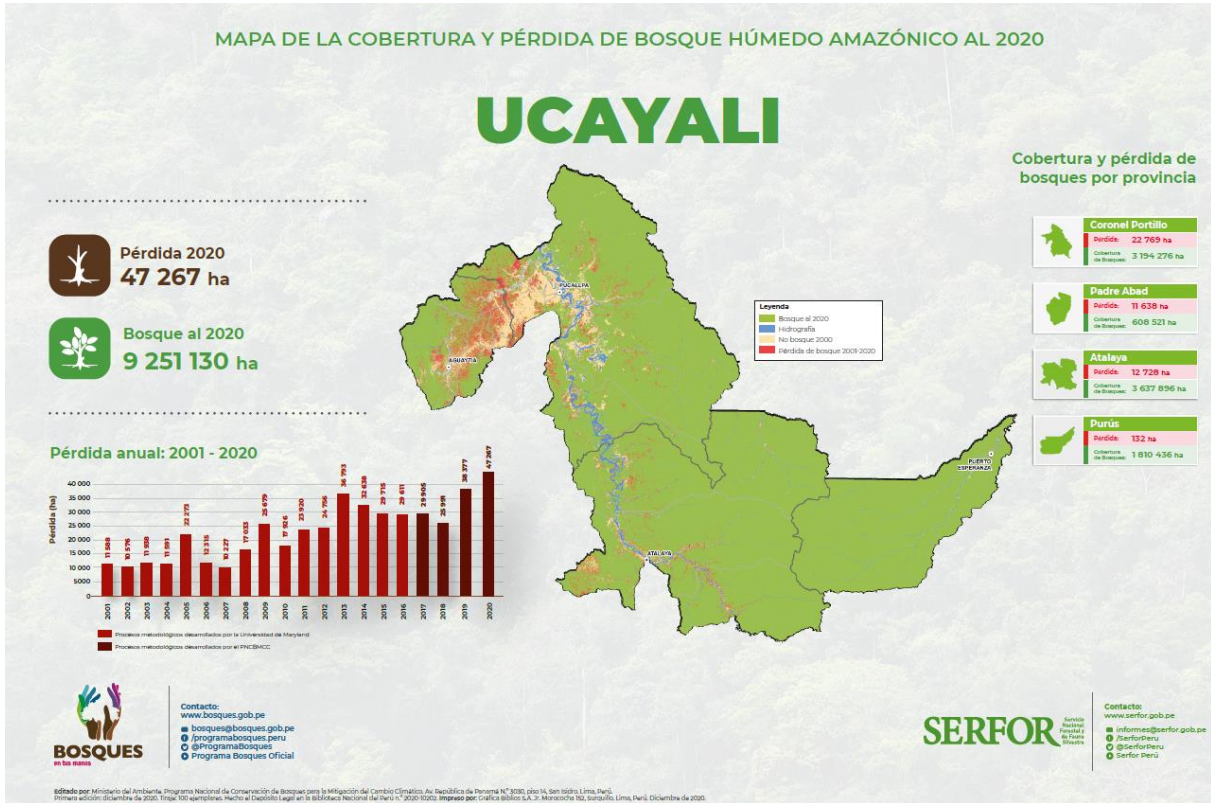
Fuente: Servicio Nacional de Áreas Naturales Protegidas por el Estado – SERNANP, ago. 2021





“Decenio de la Igualdad de Oportunidades para mujeres y hombres”  
“Año del Bicentenario del Perú: 200 años de Independencia”

## 2. LOS BOSQUES EN UCAYALI Y LA DEFORESTACIÓN



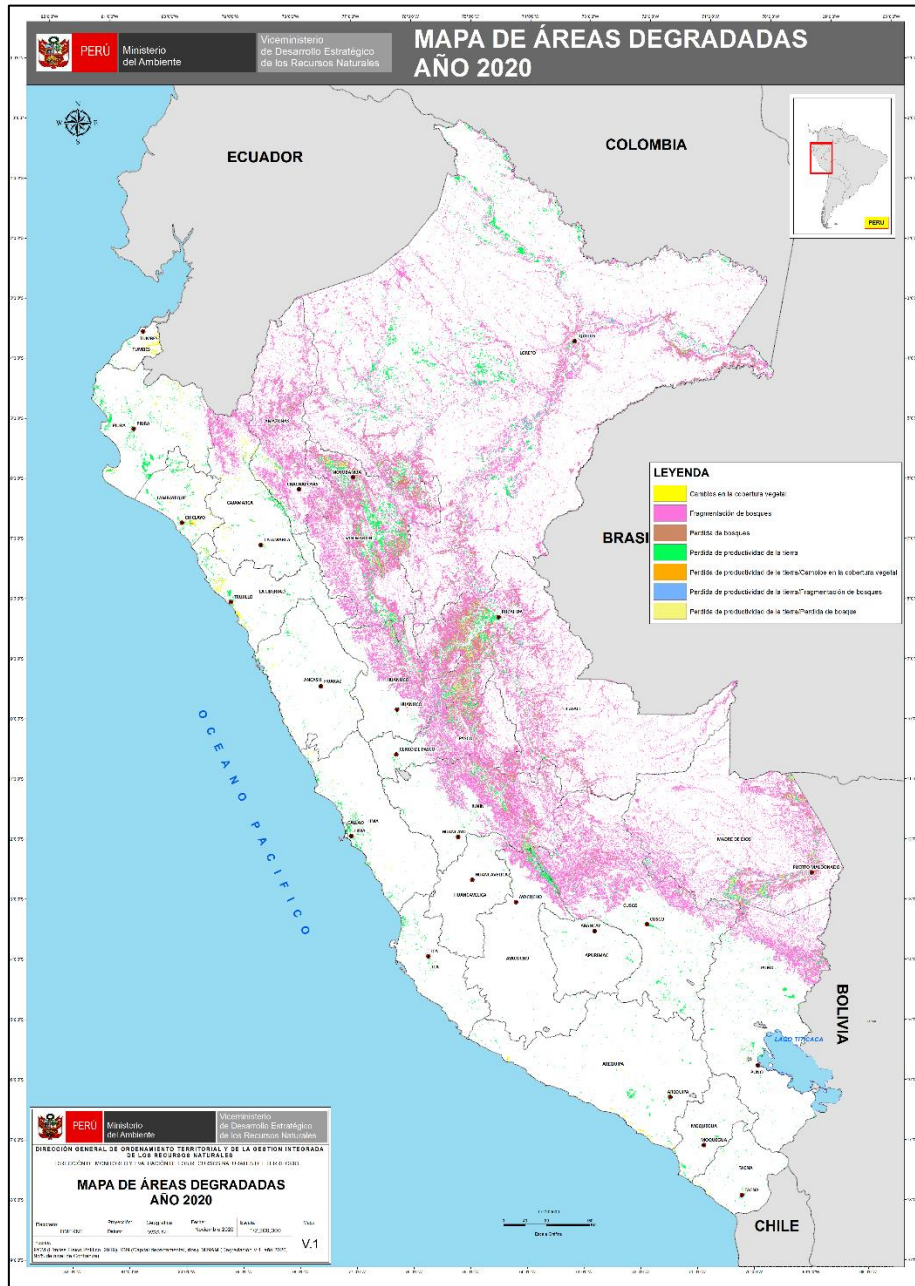
Fuente: Programa Nacional de Conservación de Bosques para la Mitigación del Cambio Climático, dic. 2021





“Decenio de la Igualdad de Oportunidades para mujeres y hombres”  
“Año del Bicentenario del Perú: 200 años de Independencia”

### 3. EVOLUCIÓN DE ÁREAS DEGRADADAS EN UCAYALI



Ámbito	Superficie degradada (ha)					
	2015	2016	2017	2018	2019	2020
Nacional	16 856 218,44	17 324 080,02	17 477 107,29	17 577 507,51	18 012 378,87	18 615 703,68
Ucayali	1 811 014,65	1 837 234,08	1 939 952,07	2 017 382,76	2 142 016,02	2 321 331,66

Fuente: Dirección General de Ordenamiento Territorial Ambiental, dic. 2021



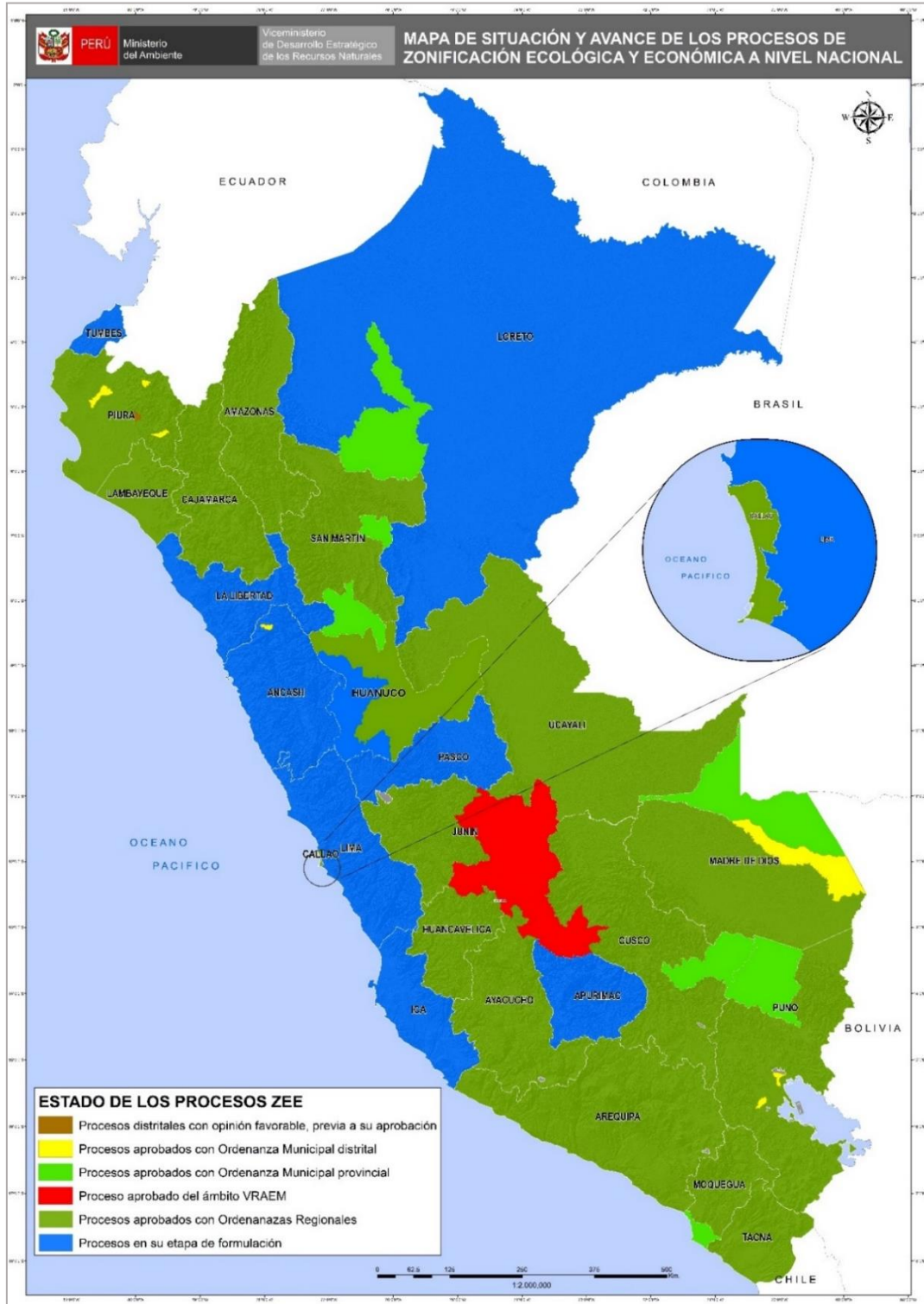


PERÚ

Ministerio del Ambiente

“Decenio de la Igualdad de Oportunidades para mujeres y hombres”  
“Año del Bicentenario del Perú: 200 años de Independencia”

## 4. LA ZONIFICACIÓN ECOLÓGICA ECONÓMICA (ZEE) EN EL PERÚ Y EN UCAYALI



Fuente: Dirección General de Ordenamiento Territorial Ambiental, ago. 2021



BICENTENARIO  
PERÚ 2021

Central Telefónica: 611-6000  
[www.minam.gob.pe](http://www.minam.gob.pe)



PERÚ

Ministerio  
del Ambiente

“Decenio de la Igualdad de Oportunidades para mujeres y hombres”  
“Año del Bicentenario del Perú: 200 años de Independencia”

## 5. GESTIÓN INTEGRAL DE LOS RESIDUOS SÓLIDOS EN UCAYALI

### Generación de Residuos Sólidos, 2020

4 provincias

=

**149 mil toneladas al año de  
residuos sólidos municipales**

N°	Provincia	Generación Municipal Anual (t/año)	Generación Municipal Diaria (t/día)	Generación Municipal Per Cápita (kg/hab./día)
1	Atalaya	8 537,17	23,39	0,91
2	Coronel Portillo	125 377,57	343,50	0,87
3	Padre Abad	15 002,68	41,10	0,79
4	Purús	381,20	1,04	0,76
	<b>Total</b>	<b>149 298,62</b>	<b>409,04</b>	<b>0,86</b>

Fuente: Dirección General de Gestión de Residuos Sólidos, ago. 2021

### Manejo de los Residuos Sólidos Municipales

Disposición Final	U.M.	Valor
Infraestructuras de Disposición Final <sup>1</sup>	n.º	01
Municipalidades disponen en Rellenos Sanitarios <sup>2</sup>	n.º	00
Cantidad de residuos dispuestos adecuadamente <sup>2</sup>	t/año	00
Porcentaje de residuos dispuestos adecuadamente <sup>2</sup>	%	00
Áreas degradadas para la recuperación <sup>3</sup>	n.º	15
Áreas degradadas para la reconversión <sup>3</sup>	n.º	00

Nota:

(1) Incluye rellenos sanitarios y rellenos de seguridad ubicados en jurisdicción

Fuente:

(1) y (2) Dirección General de Gestión de Residuos Sólidos, MINAM, ago. 2021

(3) Organismo de Evaluación y Fiscalización Ambiental - OEFA, 2021



BICENTENARIO  
PERÚ 2021

Central Telefónica: 611-6000  
www.minam.gob.pe





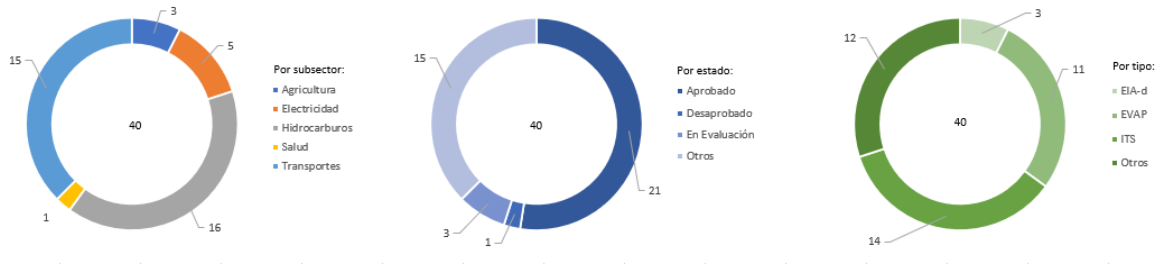
PERÚ

Ministerio del Ambiente

“Decenio de la Igualdad de Oportunidades para mujeres y hombres”  
“Año del Bicentenario del Perú: 200 años de Independencia”

## 6. EVALUACIÓN, CERTIFICACIÓN Y FISCALIZACIÓN AMBIENTAL EN UCAYALI

### Expedientes en Estado de Resolución Evaluados bajo responsabilidad del Senace, ene 2016 – mar 2021



### Expedientes en Estado de Resolución Evaluados por tipo de Actividad, bajo responsabilidad del Senace, ene 2016 – mar 2021

Estado	Tipo	Agricultura	Electricidad	Hidrocarburos	Salud	Transportes	Total General
Aprobado	EIA-d		1	1			2
	EVAP	1	1			2	4
	ITS		1	9			10
	Otros			1		4	5
Desaprobado	EVAP					1	1
En Evaluación	EVAP			1	1		2
	Otros			1			1
Otros	EIA-d					1	1
	EVAP	2				2	4
	ITS		1	3			4
	Otros		1			5	6
<b>Total general</b>		<b>3</b>	<b>5</b>	<b>16</b>	<b>1</b>	<b>15</b>	<b>40</b>

- \* EIA-d: Evaluación de Impacto Ambiental Detallada
- \* EVAP: Revisión de la Evaluación Preliminar
- \* ITS: Informe Técnico Sustentatorio
- \* Estado Otros: improcedentes, inadmisibles, desistidos, etc.
- \* Tipo Otros: TdR, PPC, etc.

Fuente: SENACE, ene 2016 - mar 2021  
Elaborado por: DGE CIA – DIIA, ago. 2021



BICENTENARIO PERÚ 2021

Central Telefónica: 611-6000  
www.minam.gob.pe



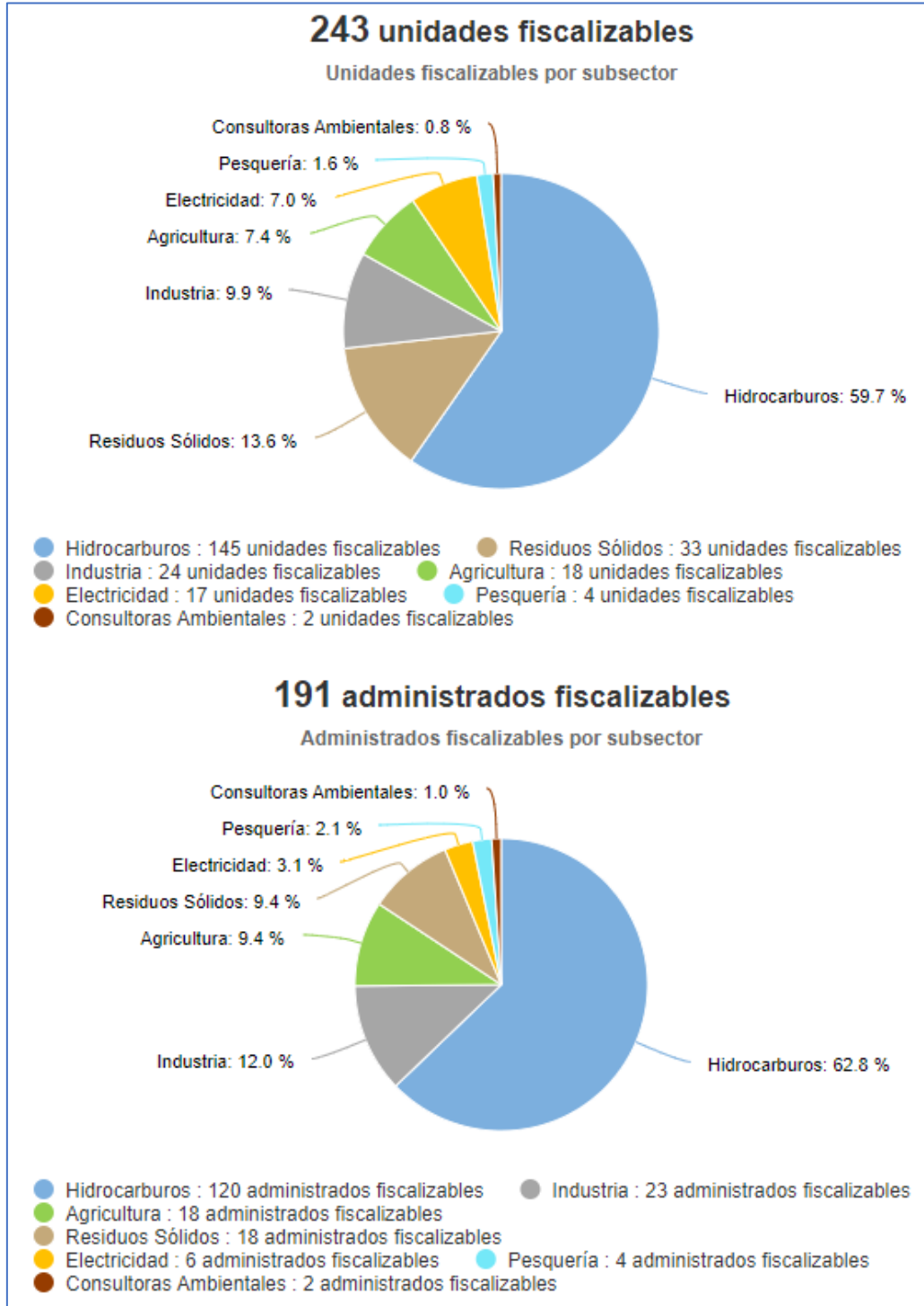
PERÚ

Ministerio del Ambiente

“Decenio de la Igualdad de Oportunidades para mujeres y hombres”  
“Año del Bicentenario del Perú: 200 años de Independencia”

## 7. FISCALIZACIÓN AMBIENTAL EN UCAYALI

### Actividades Económicas Directamente Fiscalizables por el OEFA



Tomado de: Portal Interactivo de Fiscalización Ambiental  
Fuente: OEFA, 31 de dic. de 2021



BICENTENARIO  
PERÚ 2021

Central Telefónica: 611-6000  
www.minam.gov.pe



PERÚ

Ministerio  
del Ambiente

“Decenio de la Igualdad de Oportunidades para mujeres y hombres”  
“Año del Bicentenario del Perú: 200 años de Independencia”

## Denuncias registradas por el OEFA 2018-2021 (actualizado a dic 2021)



Tomado de: Portal Interactivo de Fiscalización Ambiental  
Fuente: OEFA, 31 de dic. de 2021



BICENTENARIO  
PERÚ 2021

Central Telefónica: 611-6000  
[www.minam.gob.pe](http://www.minam.gob.pe)

**PERÚ**Ministerio  
del Ambiente

“Decenio de la Igualdad de Oportunidades para mujeres y hombres”  
“Año del Bicentenario del Perú: 200 años de Independencia”

## 8. GASTO PÚBLICO AMBIENTAL EN UCAYALI

### Gasto Público Ambiental (Millones S/)

Año	Concepto	Ucayali	Nacional
2021	PIM	47,3	4 450,60
	Devengado	36,1	3 703,60
	%	76,2	83,2
2020	PIM	42,9	4 309,2
	Devengado	35,5	3 417,3
	%	82,8	79,3
2019	PIM	31,9	4 008,3
	Devengado	29,6	3 244,3
	%	92,8	80,9
2018	PIM	38,6	3 953,7
	Devengado	34,8	3 273,9
	%	90,1	82,8
2017	PIM	36,8	3 539,3
	Devengado	32,6	2 922,7
	%	88,6	82,6
2016	PIM	48,7	3 355,3
	Devengado	38,8	2 783,4
	%	79,7	83,0

Fuente: Ministerio de Economía y Finanzas - MEF.

Tomado de: Transparencia económica / Actualizado al: 31 de diciembre de 2021



BICENTENARIO  
PERÚ 2021

Central Telefónica: 611-6000  
[www.minam.gob.pe](http://www.minam.gob.pe)