



PERÚ

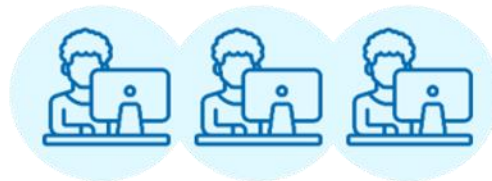
Ministerio del Ambiente

“Decenio de la Igualdad de Oportunidades para mujeres y hombres”
“Año del Bicentenario del Perú: 200 años de Independencia”



Reporte Estadístico Departamental

Diciembre 2021



Dirección General de Educación, Ciudadanía e Información Ambiental
Dirección de Información, Investigación e Innovación Ambiental



BICENTENARIO PERÚ 2021

Central Telefónica: 611-6000
www.minam.gob.pe

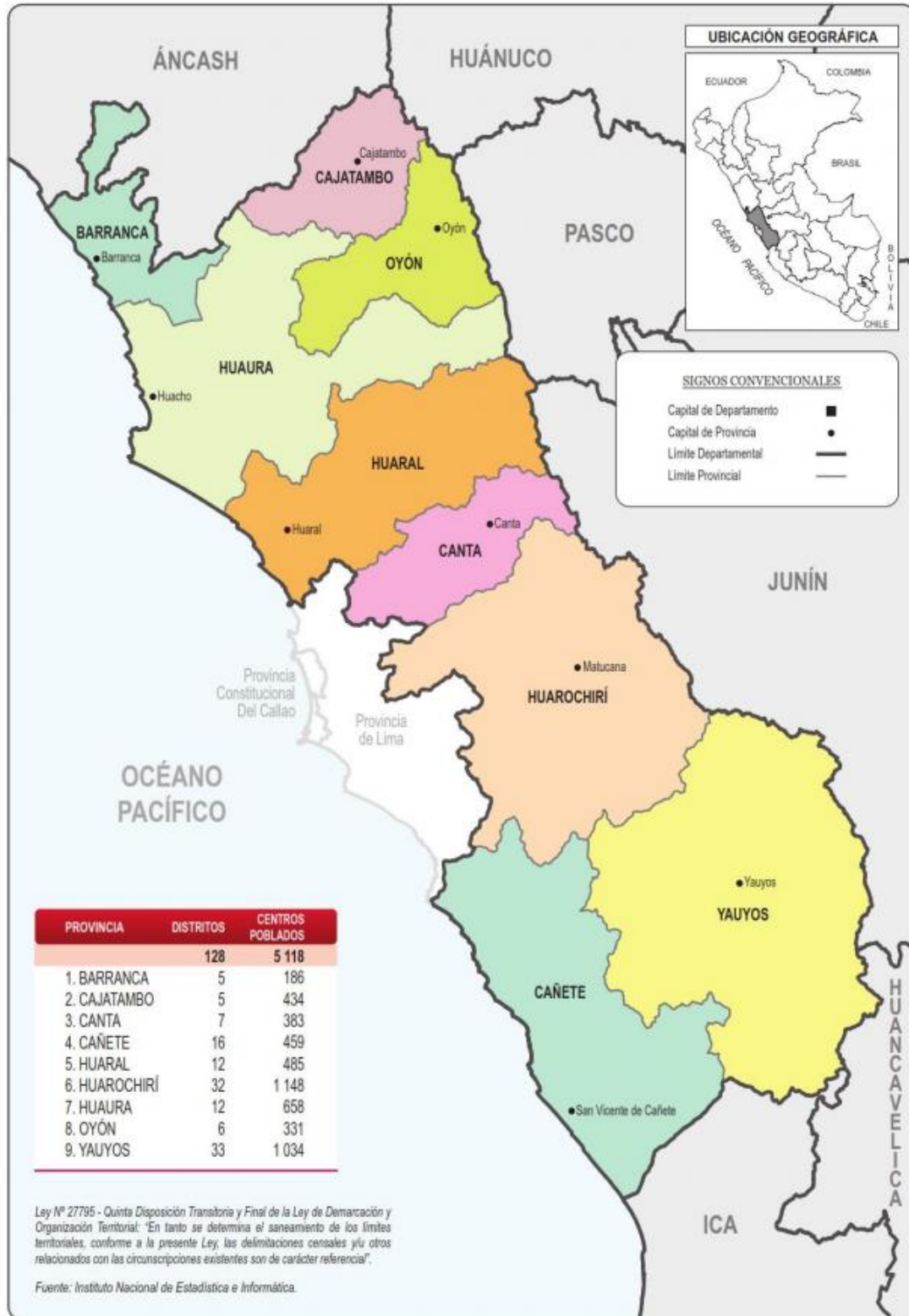


PERÚ

Ministerio del Ambiente

“Decenio de la Igualdad de Oportunidades para mujeres y hombres”
“Año del Bicentenario del Perú: 200 años de Independencia”

LIMA



BICENTENARIO PERÚ 2021

Central Telefónica: 611-6000
www.minam.gob.pe



PERÚ

Ministerio del Ambiente

“Decenio de la Igualdad de Oportunidades para mujeres y hombres”
“Año del Bicentenario del Perú: 200 años de Independencia”

ASPECTOS GENERALES

n.º	Provincias	km ²	%	n.º Hab.	%
1	Lima	2 616,91	7,51	8 574 974	90,40
2	Barranca	1 370,48	3,93	144 381	1,52
3	Cajatambo	1 515,21	4,35	6 559	0,07
4	Canta	1 731,16	4,97	11 548	0,12
5	Cañete	4 577,16	13,14	240 013	2,53
6	Huaral	3 668,27	10,53	183 898	1,94
7	Huarocharí	5 657,93	16,25	58 145	0,61
8	Huaura	4 902,80	14,08	227 685	2,40
9	Oyón	1 888,87	5,42	17 739	0,19
10	Yauyos	6 899,33	19,81	20 463	0,22
	TOTAL	34 828,12	100,00	9 485 405	100,00

Fuente: Instituto Nacional de Estadística e Informática – INEI, 2017

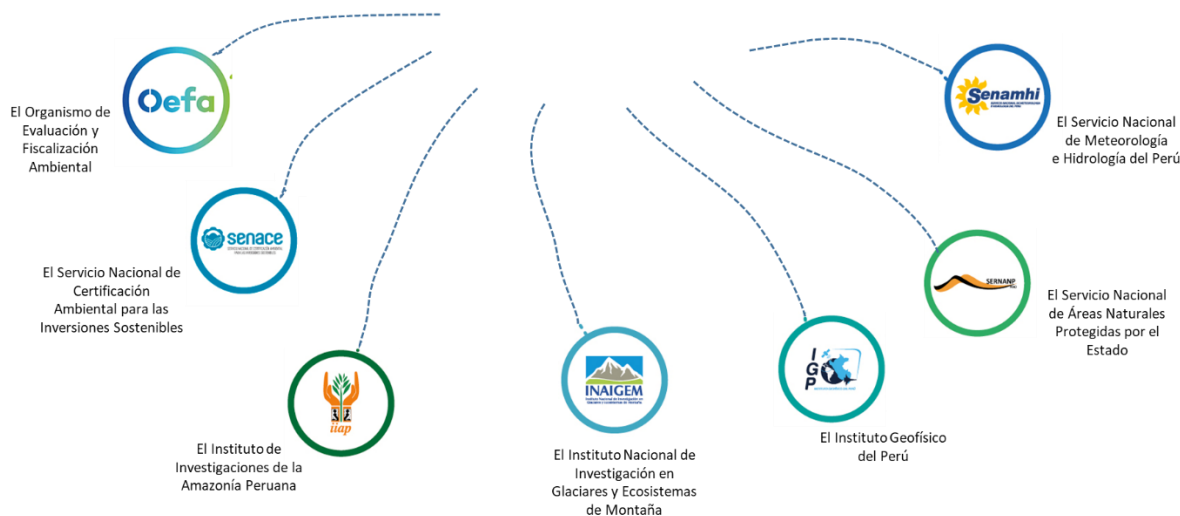
PRESENCIA DEL SECTOR AMBIENTE EN LIMA

Son 07 los organismos adscritos al Ministerio del Ambiente, los que se distribuyen en el territorio nacional de acuerdo a las actividades que desarrolla.



PERÚ

Ministerio del Ambiente



BICENTENARIO PERÚ 2021

Central Telefónica: 611-6000
www.minam.gob.pe



PERÚ

Ministerio
del Ambiente

“Decenio de la Igualdad de Oportunidades para mujeres y hombres”
“Año del Bicentenario del Perú: 200 años de Independencia”

EN LIMA SE CUENTA CON LOS SIGUIENTES ADSCRITOS:



SERNANP: 01 Sede Principal, 06 Jefaturas o Sedes Administrativas y 17 ANP: 08 reservas nacionales, 01 refugio de vida silvestre, 01 reserva paisajística, 01 bosque de protección, 03 zonas reservadas, 02 áreas de conservación regional, 01 área de conservación privada



SENAMHI: 01 Sede Principal, 01 Dirección Zonal (DZ₄) y 101 estaciones: 71 estaciones meteorológicas, 05 estaciones hidrometeorológicas y 25 estaciones hidrológicas



OEFA: 01 oficina central en Lima



SENACE: 01 oficina central en Lima



IGP: 01 Sede Principal, 01 Sede Camacho, 01 Sede Jicamarca



IIAP: 01 Oficina de Coordinación



INAIGEM: 01 Oficina de Enlace.

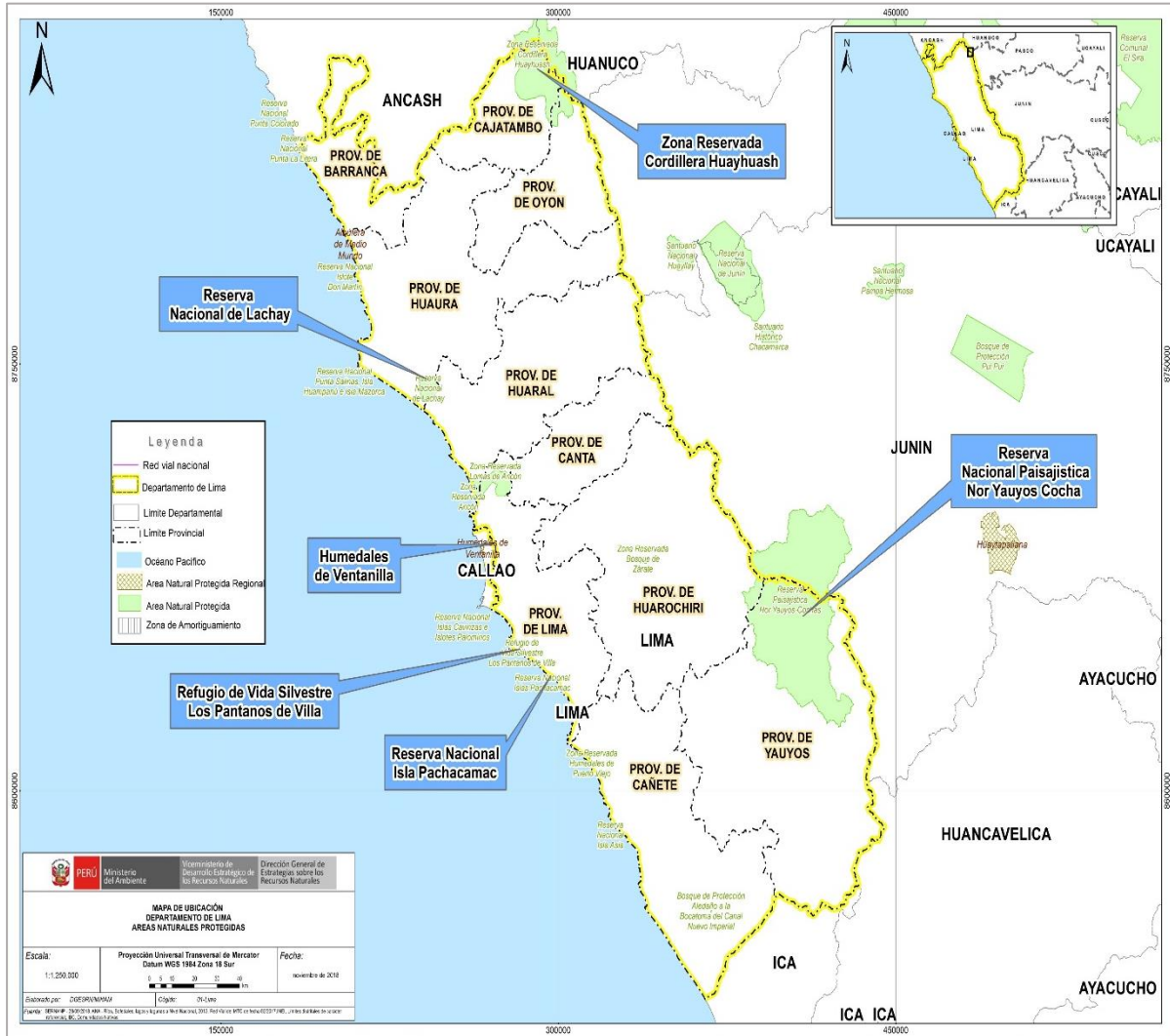


BICENTENARIO
PERÚ 2021

Central Telefónica: 611-6000
www.minam.gob.pe



1. ÁREAS NATURALES PROTEGIDAS EN LIMA



n.º	Nombre	Categoría	Fecha de creación	Superficie (has)
1	Cordillera Huayhuash (Áncash/Huánuco/Lima)	Zona Reservada	2002	67 589,76
2	Nor Yauyos Cochas (Junín/Lima)	Reserva Paisajística	2001	221 268,48
3	Lachay	Reserva Nacional	1977	5 070,00
4	Los Pantanos de Villa	Refugio de Vida Silvestre	2006	263,27
5	Aledaño a la Bocatoma del Canal Nuevo Imperial	Bosque de Protección	1680	18,11
6	Bosque de Zárate	Zona Reservada	2010	545,75
7	Ancón	Zona Reservada	2011	2 193,01
8	Albufera de Medio Mundo	Área de Conserv. Regional	2007	687,71



**PERÚ**Ministerio
del Ambiente

“Decenio de la Igualdad de Oportunidades para mujeres y hombres”
“Año del Bicentenario del Perú: 200 años de Independencia”

n.º	Nombre	Categoría	Fecha de creación	Superficie (has)
9	Huayllapa	Área de Conserv. Privada	2005	21 106,57
10	Sistema de Islas, Islotes y Puntas Guaneras (Punta La Litera)	Reserva Nacional	2009	2 036,45
11	Sistema de Islas, Islotes y Puntas Guaneras (Punta Salinas, Isla Huampanú e Isla Mazorca)	Reserva Nacional	2009	14 207,80
12	Sistema de Islas, Islotes y Puntas Guaneras (Islote Don Martín)	Reserva Nacional	2009	3 312,02
13	Sistema De Islas, Islotes Y Puntas Guaneras (Islote Grupo de Pescadores)	Reserva Nacional	2009	6 913,23
14	Sistema de Islas, Islotes y Puntas Guaneras (Islas Cavinzas e Islotes Palominos)	Reserva Nacional	2009	5 146,88
15	Sistema De Islas, Islotes Y Puntas Guaneras (Islas Pachacamac)	Reserva Nacional	2009	4 289,88
16	Sistema de Islas, Islotes y Puntas Guaneras (Isla Asia)	Reserva Nacional	2009	3 929,58
17	Sistema de Lomas de Lima	Área de Conserv. Regional	2019	13 475,74
18	Lomas de Quebrada Río Seco	Área de Conserv. Privada	2021	787,82
TOTAL				372 842,06

Fuente: Servicio Nacional de Áreas Naturales Protegidas por el Estado – SERNANP, ago. 2021

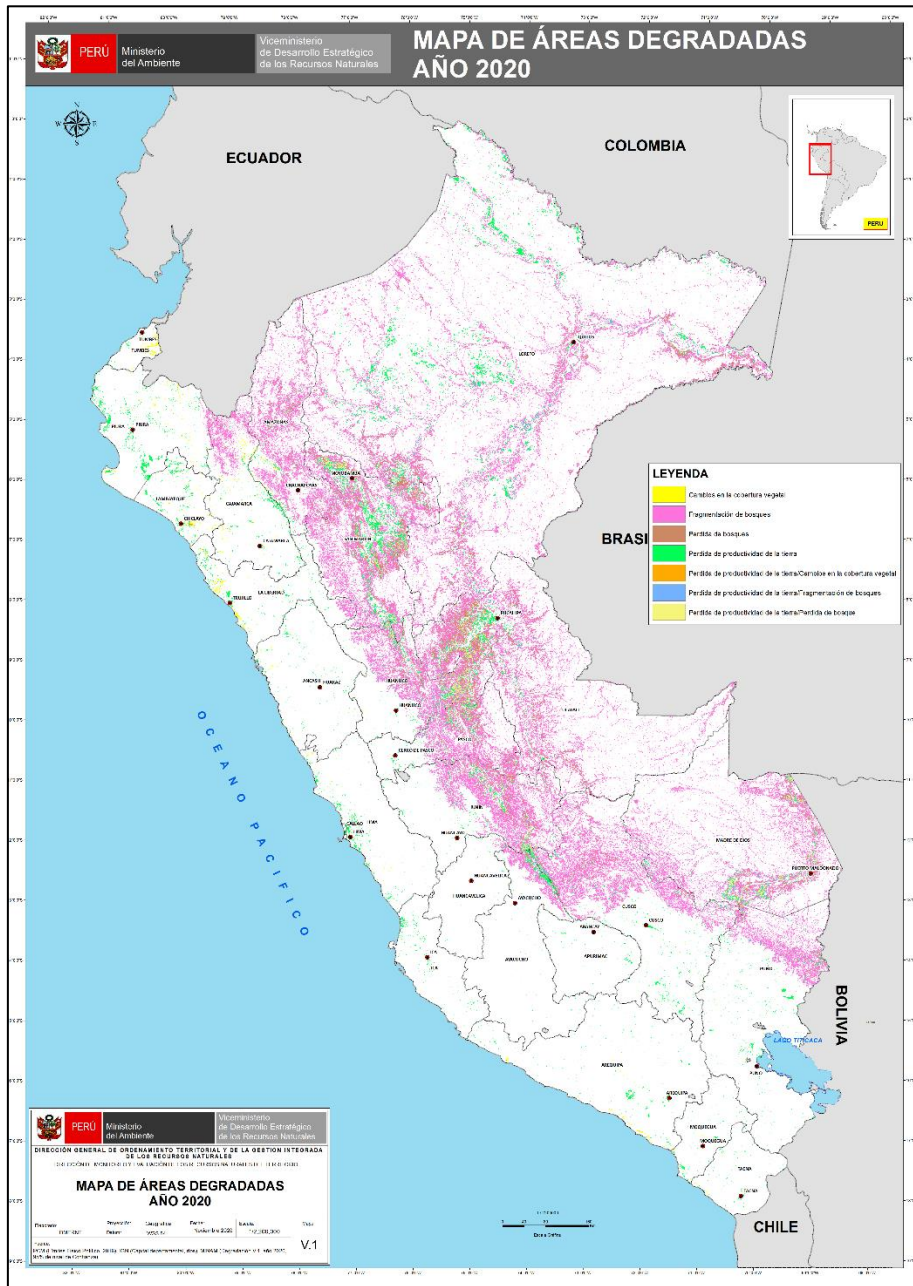
**BICENTENARIO
PERÚ 2021**

Central Telefónica: 611-6000
www.minam.gob.pe



“Decenio de la Igualdad de Oportunidades para mujeres y hombres”
 “Año del Bicentenario del Perú: 200 años de Independencia”

2. EVOLUCIÓN DE ÁREAS DEGRADADAS EN LIMA



Ámbito	Superficie degradada (ha)					
	2015	2016	2017	2018	2019	2020
Nacional	16 856 218,44	17 324 080,02	17 477 107,29	17 577 507,51	18 012 378,87	18 615 703,68
Lima	91 223,19	123 771,60	105 123,33	91 605,24	91 725,12	66155,76

Fuente: Dirección General de Ordenamiento Territorial Ambiental, dic. 2021



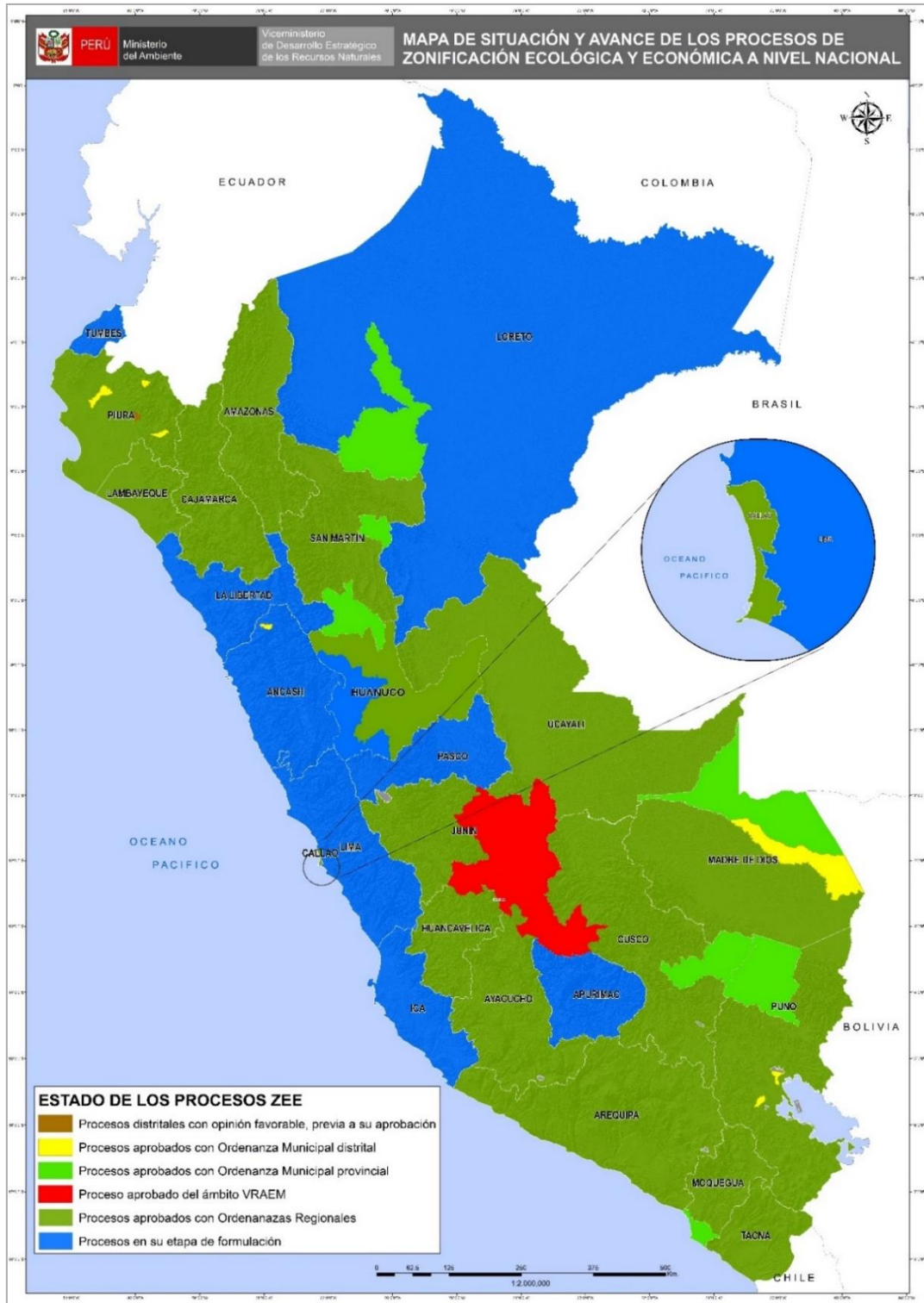


PERÚ

Ministerio del Ambiente

“Decenio de la Igualdad de Oportunidades para mujeres y hombres”
“Año del Bicentenario del Perú: 200 años de Independencia”

3. LA ZONIFICACIÓN ECOLÓGICA ECONÓMICA (ZEE) EN EL PERÚ Y EN LIMA



Fuente: Dirección General de Ordenamiento Territorial Ambiental, ago. 2021



BICENTENARIO PERÚ 2021

Central Telefónica: 611-6000
www.minam.gob.pe



PERÚ

Ministerio
del Ambiente

“Decenio de la Igualdad de Oportunidades para mujeres y hombres”
“Año del Bicentenario del Perú: 200 años de Independencia”

4. GESTIÓN INTEGRAL DE LOS RESIDUOS SÓLIDOS EN LIMA

Generación de Residuos Sólidos, 2020

10 provincias

=

**3,4 millones de toneladas al
año de residuos sólidos**

n.º	Provincia	Generación Municipal Anual (t/año)	Generación Municipal Diaria (t/día)	Generación Municipal Per Cápita (kg/hab./día)
1	Barranca	39 331,85	107,76	0,80
2	Cajatambo	706,43	1,94	0,49
3	Canta	1 714,22	4,70	0,55
4	Cañete	60 188,81	164,90	0,73
5	Huara	52 691,29	144,36	0,83
6	Huachipaico	11 885,83	32,56	0,74
7	Huancayo	65 977,68	180,76	0,83
8	Lima	3 220 072,93	8822,12	0,91
9	Oyón	2 499,36	6,85	0,53
10	Yauyos	2 762,43	7,57	0,66
	Total	3 457 830,83	9473,51	0,90

Fuente: Dirección General de Gestión de Residuos Sólidos, ago. 2021

Manejo de los Residuos Sólidos Municipales

Disposición Final	U.M.	Valor
Infraestructuras de Disposición Final ¹	n.º	06
Municipalidades disponen en Rellenos Sanitarios ²	n.º	53
Cantidad de residuos dispuestos adecuadamente ²	t/año	3 230 566,53
Porcentaje de residuos dispuestos adecuadamente ²	%	93,43
Áreas degradadas para la recuperación ³	n.º	82
Áreas degradadas para la reconversión ³	n.º	00

Nota:

(1) Incluye rellenos sanitarios y rellenos de seguridad ubicados en jurisdicción

Fuente:

(1) y (2) Dirección General de Gestión de Residuos Sólidos, MINAM, ago. 2021

(3) Organismo de Evaluación y Fiscalización Ambiental - OEFA, 2021



BICENTENARIO
PERÚ 2021

Central Telefónica: 611-6000
www.minam.gob.pe



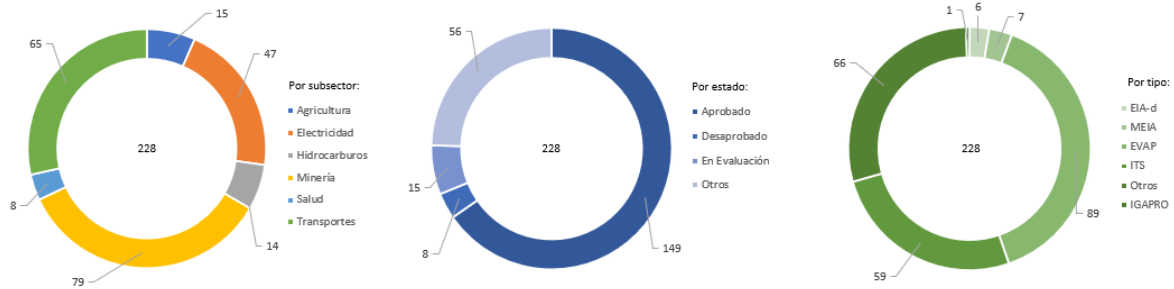
PERÚ

Ministerio del Ambiente

“Decenio de la Igualdad de Oportunidades para mujeres y hombres”
“Año del Bicentenario del Perú: 200 años de Independencia”

5. EVALUACIÓN, CERTIFICACIÓN Y FISCALIZACIÓN AMBIENTAL EN LIMA

Expedientes en Estado de Resolución Evaluados bajo responsabilidad del Senace, ene 2016 - mar 2021



Expedientes en Estado de Resolución Evaluados por tipo de Actividad, bajo responsabilidad del Senace, ene 2016 - mar 2021

Estado	Tipo	Agricultura	Electricidad	Hidrocarburos	Minería	Salud	Transportes	Total General
Aprobado	EIA-d		2	1	1			4
	MEIA				5		1	6
	EVAP	5	22	1	3	1	26	58
	ITS		8	8	26	1	7	50
	Otros		3		18	1	8	30
	IGAPRO	1						1
Desaprobado	EVAP	1	1		1		2	5
	ITS		2		1			3
En Evaluación	EIA-d				1			1
	EVAP					2	3	5
	Otros		4		3		2	9
Otros	EIA-d						1	1
	MEIA				1			1
	EVAP	5	3	1	1	3	8	21
	ITS			3	2		1	6
	Otros	3	2		16		6	27
Total general		15	47	14	79	8	65	228

* MEIA: Modificatoria de un Estudio de Impacto Ambiental
 * EIA-d: Evaluación de Impacto Ambiental Detallada
 * EVAP: Revisión de la Evaluación Preliminar
 * ITS: Informe Técnico Sustentatorio

* IGAPRO: Instrumento de Gestión Ambiental para las Intervenciones de Construcción
 * Estado Otros: improcedentes, inadmisibles, desistidos, etc.
 * Tipo Otros: TdR, PPC, etc.

Fuente: SENACE, ene 2016 - mar 2021
 Elaborado por: DGE CIA – DIIA, ago. 2021



BICENTENARIO PERÚ 2021

Central Telefónica: 611-6000
www.minam.gob.pe



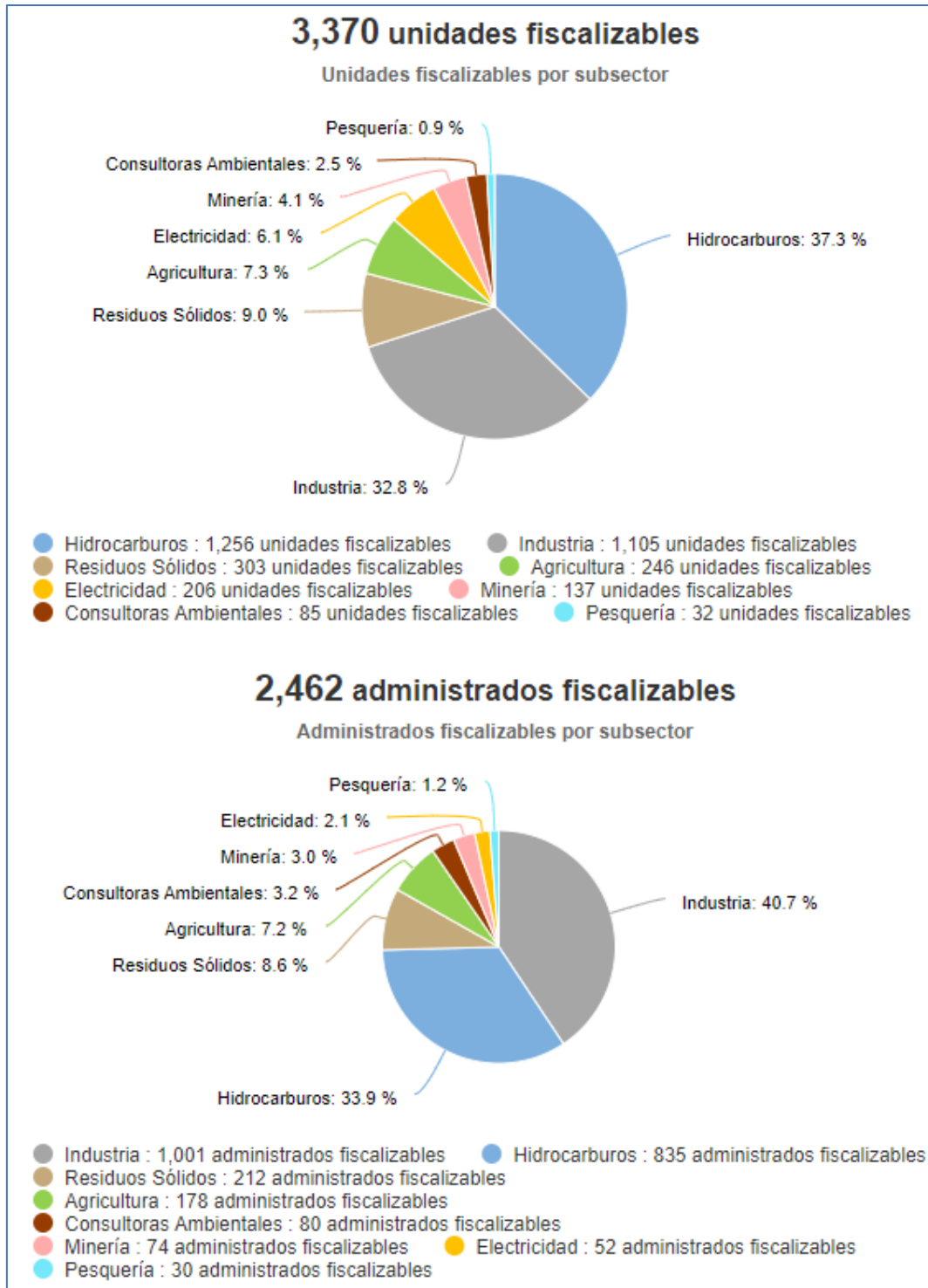
PERÚ

Ministerio del Ambiente

“Decenio de la Igualdad de Oportunidades para mujeres y hombres”
“Año del Bicentenario del Perú: 200 años de Independencia”

6. FISCALIZACIÓN AMBIENTAL EN LIMA

Actividades Económicas Directamente Fiscalizables por el OEFA



Tomado de: Portal Interactivo de Fiscalización Ambiental
Fuente: OEFA, 31 de dic. de 2021



BICENTENARIO PERÚ 2021

Central Telefónica: 611-6000
www.minam.gob.pe

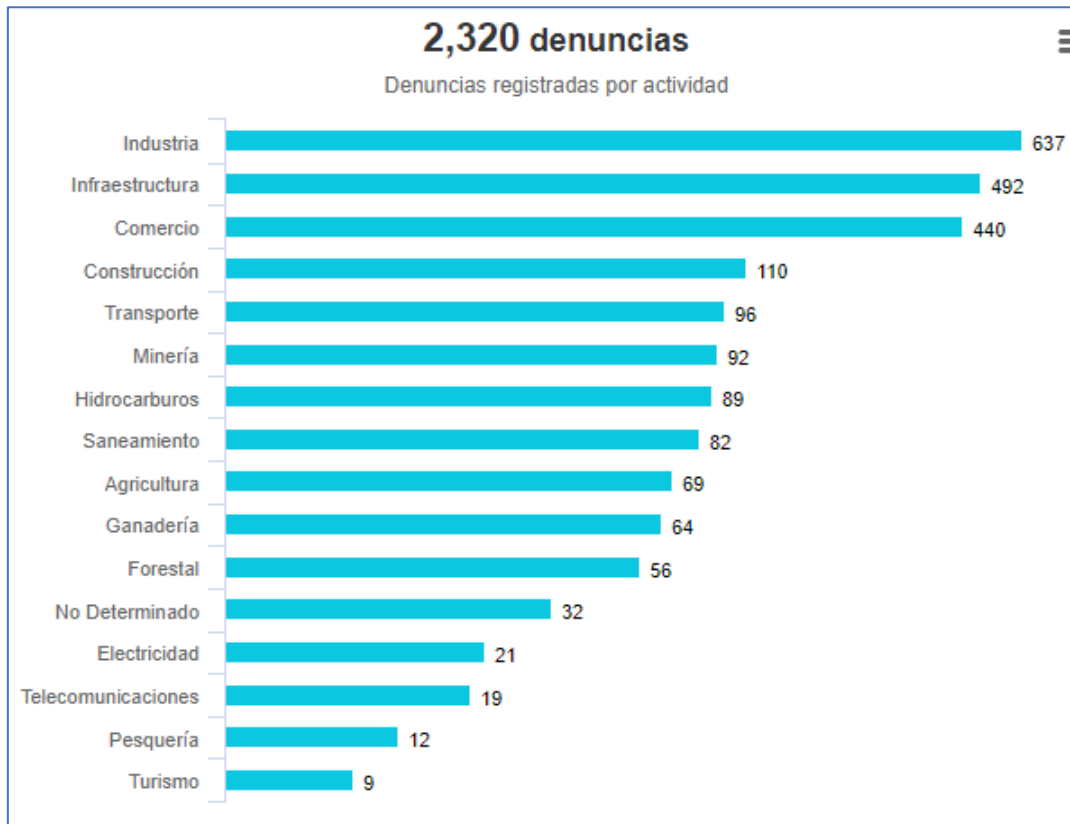


PERÚ

Ministerio
del Ambiente

“Decenio de la Igualdad de Oportunidades para mujeres y hombres”
“Año del Bicentenario del Perú: 200 años de Independencia”

Denuncias registradas por el OEFA 2018-2021 (actualizado a dic 2021)



Tomado de: Portal Interactivo de Fiscalización Ambiental
Fuente: OEFA, 31 de dic. de 2021



BICENTENARIO
PERÚ 2021

Central Telefónica: 611-6000
www.minam.gob.pe

**PERÚ**Ministerio
del Ambiente

“Decenio de la Igualdad de Oportunidades para mujeres y hombres”
“Año del Bicentenario del Perú: 200 años de Independencia”

7. GASTO PÚBLICO AMBIENTAL EN LIMA

Gasto Público Ambiental (Millones S/)

Año	Concepto	Lima	Nacional
2021	PIM	2 182,18	4 450,60
	Devengado	1 834,47	3 703,60
	%	84,1	83,2
2020	PIM	2 109,0	4 309,2
	Devengado	1 680,0	3 417,3
	%	79,7	79,3
2019	PIM	1 999,1	4 008,3
	Devengado	1 636,6	3 244,3
	%	81,9	80,9
2018	PIM	1 834,1	3 953,7
	Devengado	1 571,9	3 273,9
	%	85,6	82,8
2017	PIM	1 675,0	3 539,3
	Devengado	1 446,1	2 922,7
	%	86,3	82,6
2016	PIM	1 591,1	3 355,3
	Devengado	1 367,9	2 783,4
	%	86,0	83,0

Fuente: Ministerio de Economía y Finanzas - MEF.

Tomado de: Transparencia económica / Actualizado al: 31 de diciembre de 2021



BICENTENARIO
PERÚ 2021

Central Telefónica: 611-6000
www.minam.gob.pe