



PERÚ

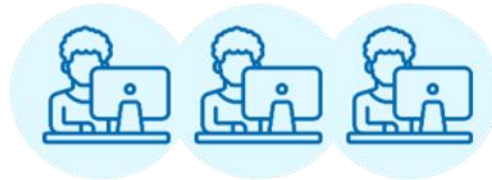
Ministerio del Ambiente

“Decenio de la Igualdad de Oportunidades para mujeres y hombres”  
“Año del Bicentenario del Perú: 200 años de Independencia”



# Reporte Estadístico Departamental

Diciembre 2021



Dirección General de Educación, Ciudadanía e Información Ambiental  
Dirección de Información, Investigación e Innovación Ambiental



BICENTENARIO PERÚ 2021

Central Telefónica: 611-6000  
www.minam.gob.pe



PERÚ

Ministerio del Ambiente

“Decenio de la Igualdad de Oportunidades para mujeres y hombres”  
“Año del Bicentenario del Perú: 200 años de Independencia”

# LAMBAYEQUE



## ASPECTOS GENERALES

n.º	Provincias	km <sup>2</sup>	%	n.º Hab.	%
1	Chiclayo	3 288,07	22,71	799 675	66,79
2	Ferreñafe	1 578,60	10,90	97 415	8,14
3	Lambayeque	9 612,85	66,39	300 170	25,07
	<b>TOTAL</b>	<b>14 479,52</b>	<b>100,00</b>	<b>1 197 260</b>	<b>100,00</b>

Fuente: Instituto Nacional de Estadística e Informática – INEI



BICENTENARIO PERÚ 2021

Central Telefónica: 611-6000  
www.minam.gob.pe



PERÚ

Ministerio del Ambiente

“Decenio de la Igualdad de Oportunidades para mujeres y hombres”  
“Año del Bicentenario del Perú: 200 años de Independencia”

## PRESENCIA DEL SECTOR AMBIENTE EN LAMBAYEQUE

Son 07 los organismos adscritos al Ministerio del Ambiente, los que se distribuyen en el territorio nacional de acuerdo a las actividades que desarrolla.



PERÚ

Ministerio del Ambiente



### EN LAMBAYEQUE SE CUENTA CON LOS SIGUIENTES ADSCRITOS:



**SERNANP:** 05 Jefaturas o Sedes Administrativas y 09 ANP: 01 santuario histórico, 01 refugio de vida silvestre, 02 reservas nacionales, 02 áreas de conservación regional, 03 áreas de conservación privada.



**SENAMHI:** 01 Dirección Zonal (DZ<sub>2</sub>) y 20 estaciones: 18 estaciones meteorológicas y 02 estaciones hidrológicas.



**OEFA:** 01 oficina desconcentrada en Chiclayo.



**IGP:** 01 Sede Regional.

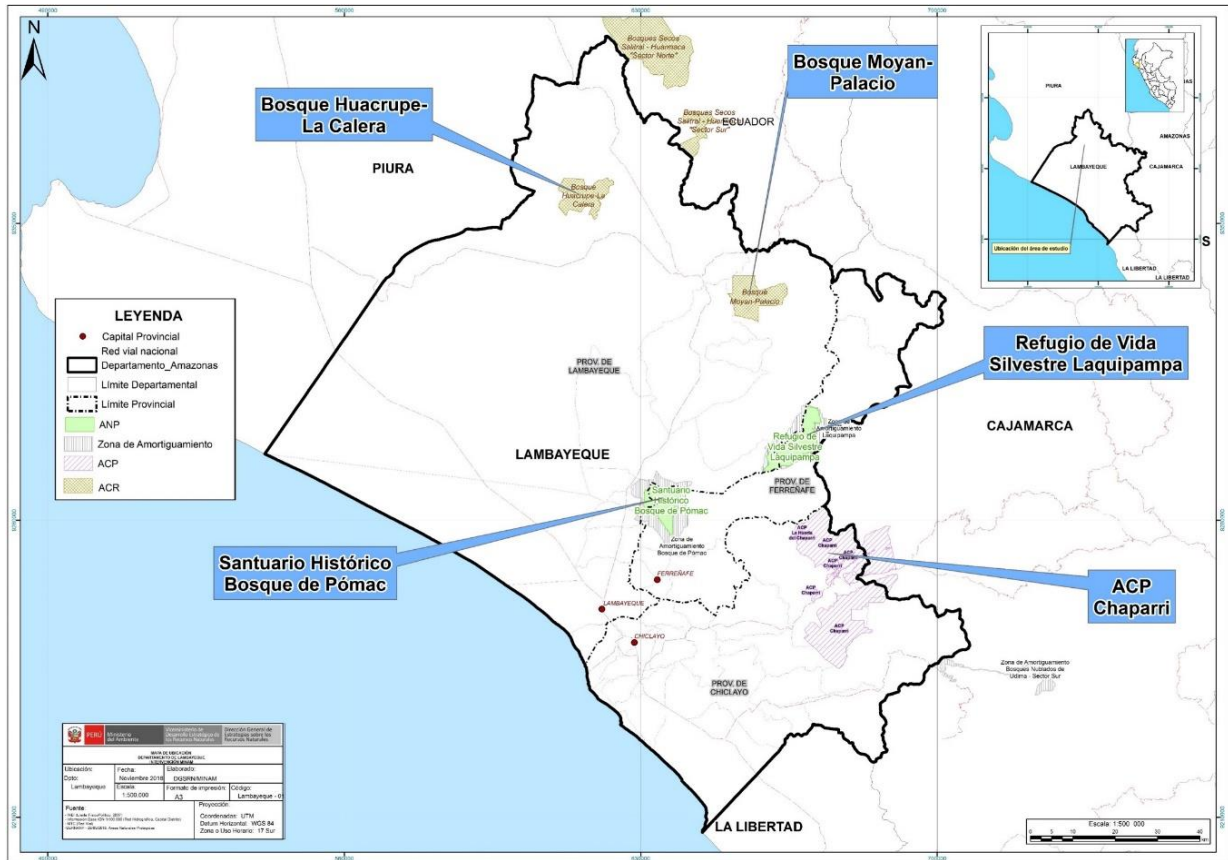


BICENTENARIO  
PERÚ 2021

Central Telefónica: 611-6000  
[www.minam.gov.pe](http://www.minam.gov.pe)



# 1. ÁREAS NATURALES PROTEGIDAS EN LAMBAYEQUE



n.º	Nombre	Categoría	Fecha de creación	Superficie (has)
1	Chaparri (Lambayeque/Cajamarca)	Área de Conserv. Privada	2001	34 412,00
2	Bosque de Pomac	Santuario Histórico	2001	5 887,38
3	Laquipampa	Refugio de Vida Silvestre	2006	8 328,64
4	Bosque Huacrupe - La Calera	Área de Conserv. Regional	2011	7 272,27
5	Bosque Moyan - Palacio	Área de Conserv. Regional	2011	8 457,76
6	La Huerta del Chaparri	Área de Conserv. Privada	2011	100,00
7	Sistema de Islas, Islotes y Puntas Guaneras (Isla Lobos de Tierra)	Reserva Nacional	2009	18 278,90
8	Sistema de Islas, Islotes y Puntas Guaneras (Isla Lobos de Afuera)	Reserva Nacional	2009	8 265,13
9	Bosque Urum	Área de Conserv. Privada	2021	705,95
<b>TOTAL</b>				<b>91 708,03</b>

Fuente: Servicio Nacional de Áreas Naturales Protegidas por el Estado – SERNANP, ago. 2021



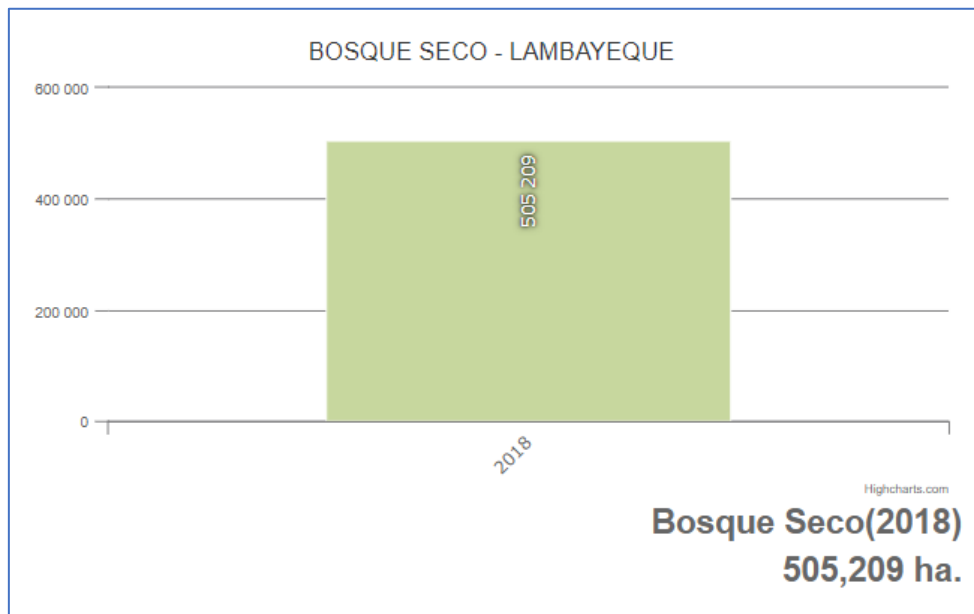
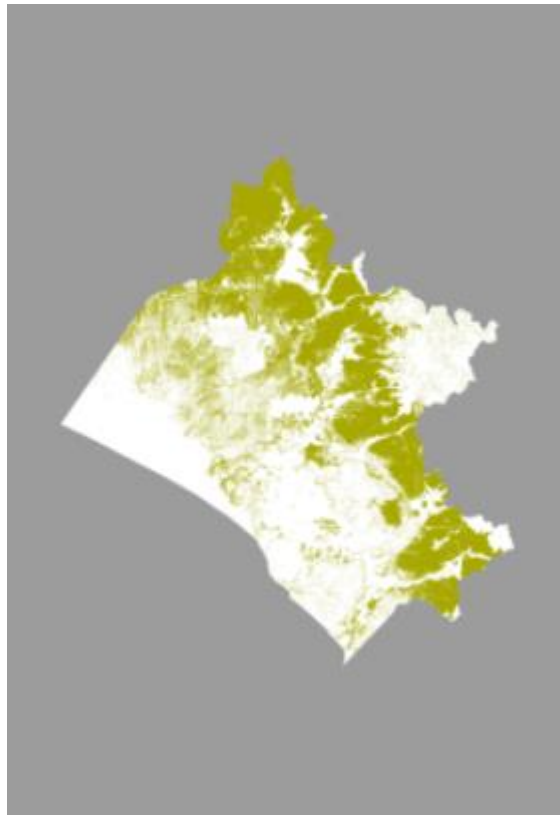


PERÚ

Ministerio  
del Ambiente

“Decenio de la Igualdad de Oportunidades para mujeres y hombres”  
“Año del Bicentenario del Perú: 200 años de Independencia”

## 2. LOS BOSQUES EN LAMBAYEQUE Y LA DEFORESTACIÓN



Fuente: Programa Nacional de Conservación de Bosques para la Mitigación del Cambio Climático, dic. 2021



BICENTENARIO  
PERÚ 2021

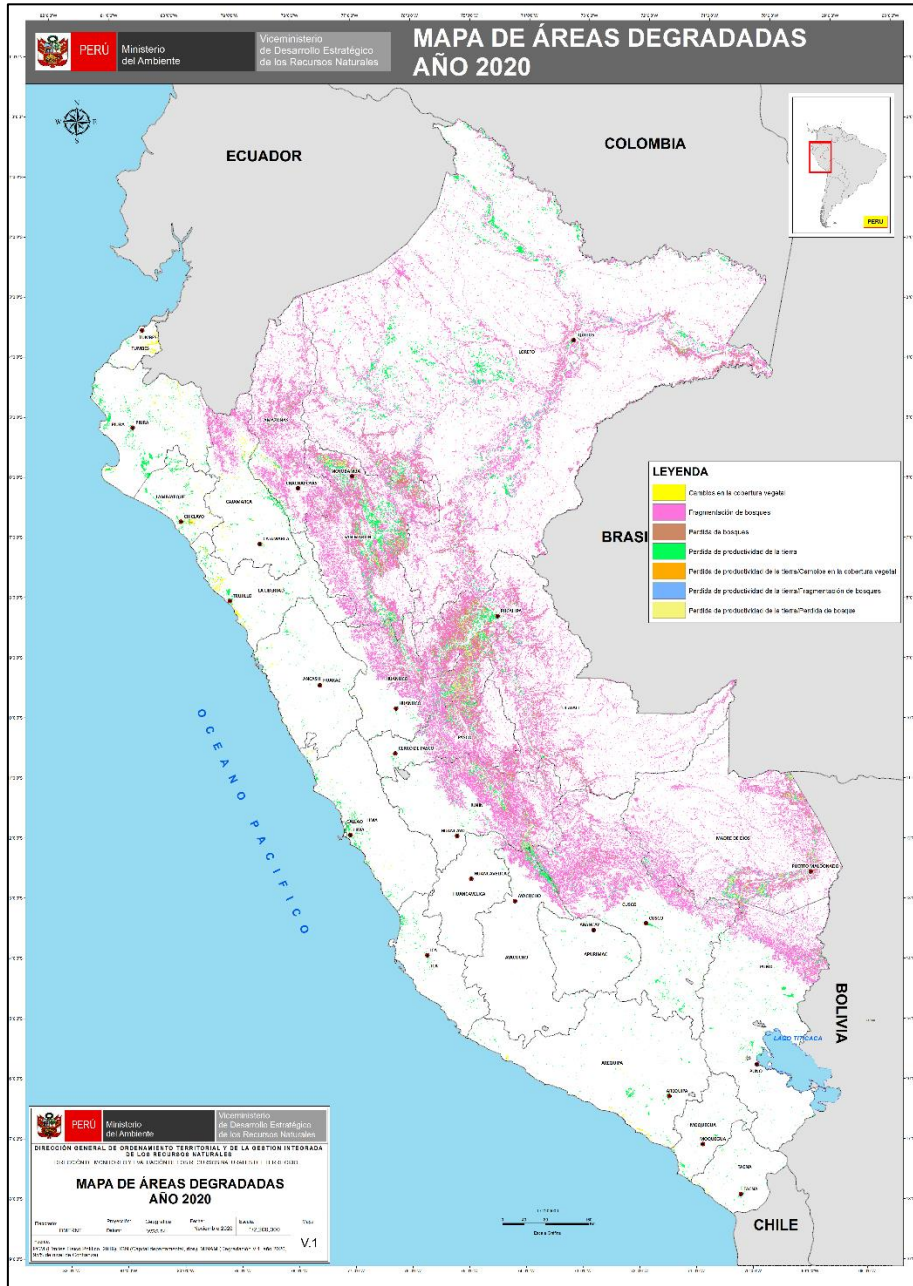
Central Telefónica: 611-6000  
[www.minam.gob.pe](http://www.minam.gob.pe)





“Decenio de la Igualdad de Oportunidades para mujeres y hombres”  
 “Año del Bicentenario del Perú: 200 años de Independencia”

### 3. EVOLUCIÓN DE ÁREAS DEGRADADAS EN LAMBAYEQUE



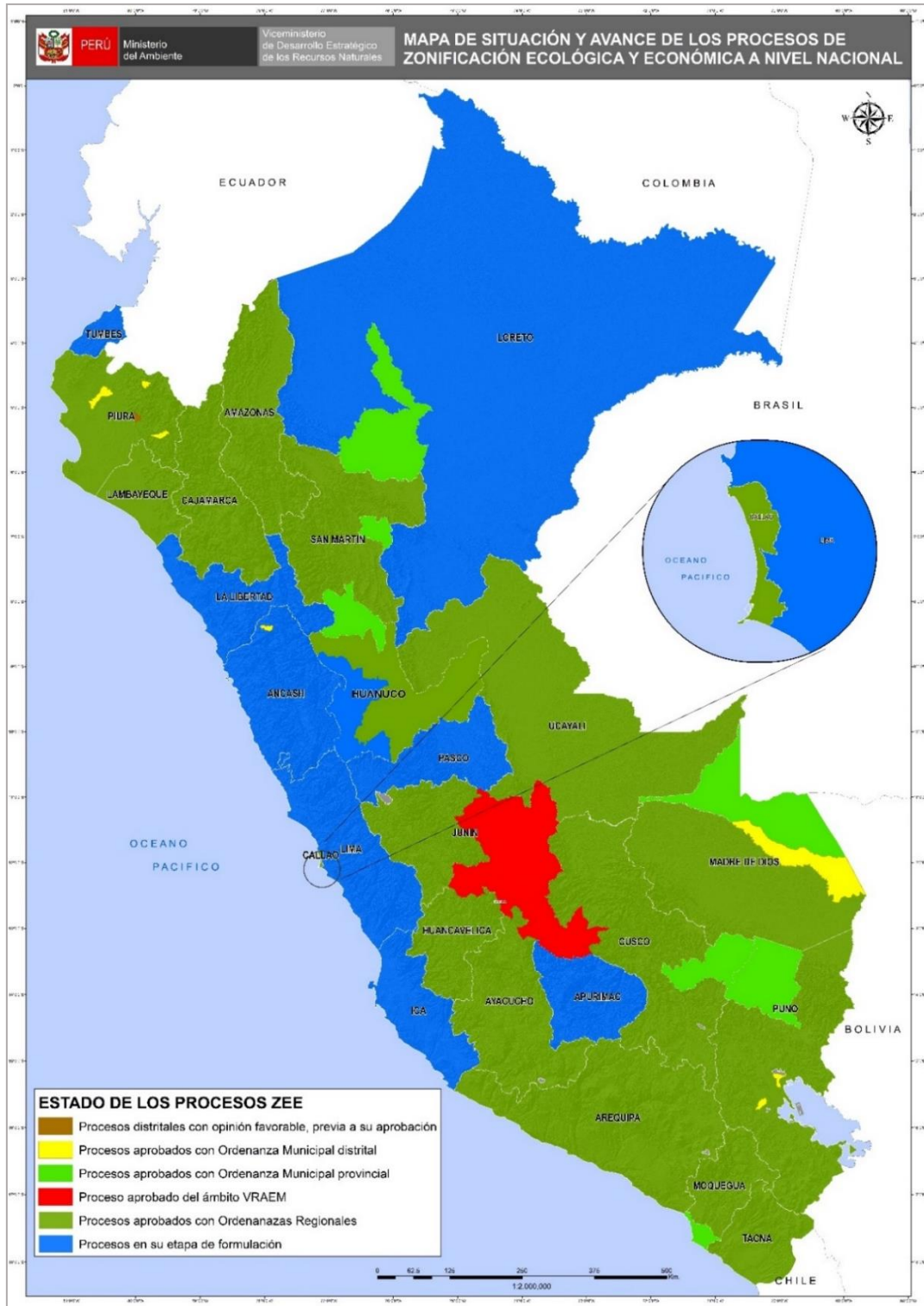
Ámbito	Superficie degradada (ha)					
	2015	2016	2017	2018	2019	2020
<b>Nacional</b>	16 856 218,44	17 324 080,02	17 477 107,29	17 577 507,51	18 012 378,87	18 615 703,68
<b>Lambayeque</b>	238 068,72	306 384,66	182 067,39	114 123,87	116 791,83	77 492,61

Fuente: Dirección General de Ordenamiento Territorial Ambiental, dic. 2021





## 4. LA ZONIFICACIÓN ECOLÓGICA ECONÓMICA (ZEE) EN EL PERÚ Y EN LAMBAYEQUE



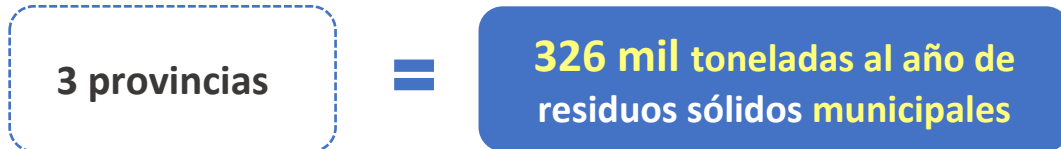
Fuente: Dirección General de Ordenamiento Territorial Ambiental, ago. 2021



**PERÚ**Ministerio  
del Ambiente"Decenio de la Igualdad de Oportunidades para mujeres y hombres"  
"Año del Bicentenario del Perú: 200 años de Independencia"

## 5. GESTIÓN INTEGRAL DE LOS RESIDUOS SÓLIDOS EN LAMBAYEQUE

### Generación de Residuos Sólidos, 2020



n.º	Provincia	Generación Municipal Anual (t/año)	Generación Municipal Diaria (t/día)	Generación Municipal Per Cápita (kg/hab./día)
1	Chiclayo	271 936,51	745,03	0,91
2	Ferreñafe	17 046,23	46,70	0,73
3	Lambayeque	41 589,51	113,94	0,65
	<b>Total</b>	<b>330 572,24</b>	<b>905,68</b>	<b>0,86</b>

Fuente: Dirección General de Gestión de Residuos Sólidos, ago. 2021

### Manejo de los Residuos Sólidos Municipales

Disposición Final	U.M.	Valor
Infraestructuras de Disposición Final <sup>1</sup>	n.º	01
Municipalidades disponen en Rellenos Sanitarios <sup>2</sup>	n.º	00
Cantidad de residuos dispuestos adecuadamente <sup>2</sup>	t/año	00
Porcentaje de residuos dispuestos adecuadamente <sup>2</sup>	%	00
Áreas degradadas para la recuperación <sup>3</sup>	n.º	30
Áreas degradadas para la reconversión <sup>3</sup>	n.º	00

Nota:

(1) Incluye rellenos sanitarios y rellenos de seguridad ubicados en jurisdicción

Fuente:

(1) y (2) Dirección General de Gestión de Residuos Sólidos, MINAM, ago. 2021

(3) Organismo de Evaluación y Fiscalización Ambiental - OEFA, 2021

**BICENTENARIO  
PERÚ 2021**Central Telefónica: 611-6000  
www.minam.gob.pe





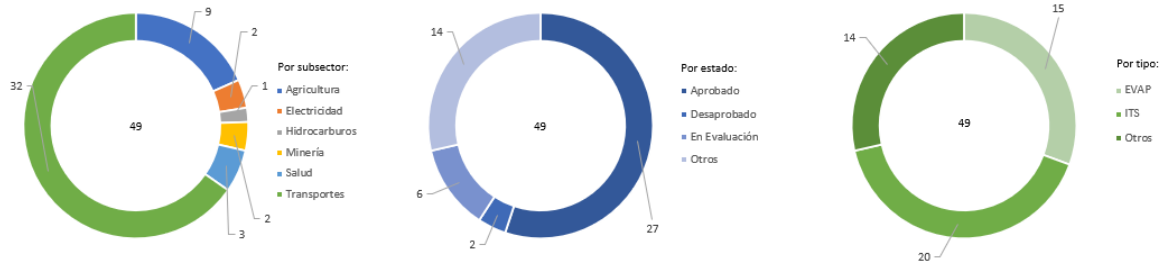
PERÚ

Ministerio del Ambiente

“Decenio de la Igualdad de Oportunidades para mujeres y hombres”  
“Año del Bicentenario del Perú: 200 años de Independencia”

## 6. EVALUACIÓN, CERTIFICACIÓN Y FISCALIZACIÓN AMBIENTAL EN LAMBAYEQUE

### Expedientes en Estado de Resolución Evaluados bajo responsabilidad del Senace, ene 2016 - mar 2021



### Expedientes en Estado de Resolución Evaluados por tipo de Actividad, bajo responsabilidad del Senace, ene 2016 - mar 2021

Estado	Tipo	Agricultura	Electricidad	Hidrocarburos	Minería	Salud	Transportes	Total General
Aprobado	EVAP	4				1	4	9
	ITS		1	1	1		10	13
	Otros				1		4	5
Desaprobado	ITS						1	1
	Otros	1						1
En Evaluación	ITS		1				2	3
	Otros						3	3
Otros	EVAP	4				2		6
	ITS						3	3
	Otros						5	5
<b>Total general</b>		<b>9</b>	<b>2</b>	<b>1</b>	<b>2</b>	<b>3</b>	<b>32</b>	<b>49</b>

- \* EVAP: Revisión de la Evaluación Preliminar
- \* ITS: Informe Técnico Sustentatorio
- \* Estado Otros: improcedentes, inadmisibles, desistidos, etc.
- \* Tipo Otros: TdR, PPC, etc.

Fuente: SENACE, ene 2016 - mar 2021  
Elaborado por: DGECIA – DIIA, ago. 2021



BICENTENARIO PERÚ 2021

Central Telefónica: 611-6000  
www.minam.gob.pe



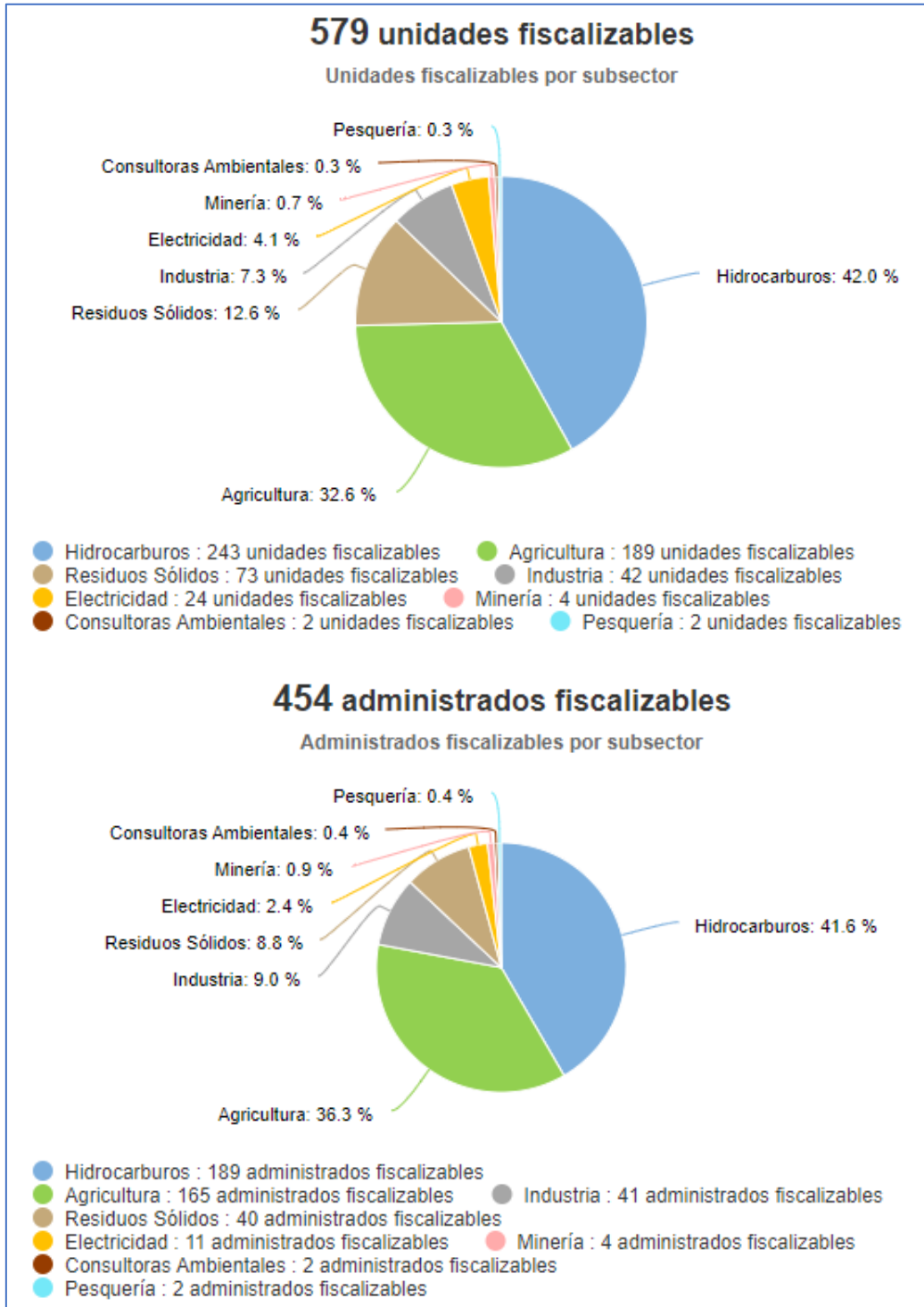
PERÚ

Ministerio del Ambiente

“Decenio de la Igualdad de Oportunidades para mujeres y hombres”  
“Año del Bicentenario del Perú: 200 años de Independencia”

## 7. FISCALIZACIÓN AMBIENTAL EN LAMBAYEQUE

### Actividades Económicas Directamente Fiscalizables por el OEFA



Tomado de: Portal Interactivo de Fiscalización Ambiental  
Fuente: OEFA, 31 de dic. de 2021



BICENTENARIO  
PERÚ 2021

Central Telefónica: 611-6000  
www.minam.gob.pe



PERÚ

Ministerio  
del Ambiente

“Decenio de la Igualdad de Oportunidades para mujeres y hombres”  
“Año del Bicentenario del Perú: 200 años de Independencia”

## Denuncias registradas por el OEFA 2018-2021 (actualizado a dic 2021)



Tomado de: Portal Interactivo de Fiscalización Ambiental  
Fuente: OEFA, 31 de dic. de 2021



BICENTENARIO  
PERÚ 2021

Central Telefónica: 611-6000  
[www.minam.gob.pe](http://www.minam.gob.pe)

**PERÚ**Ministerio  
del Ambiente

“Decenio de la Igualdad de Oportunidades para mujeres y hombres”  
“Año del Bicentenario del Perú: 200 años de Independencia”

## 8. GASTO PÚBLICO AMBIENTAL EN LAMBAYEQUE

### Gasto Público Ambiental (Millones S/)

Año	Concepto	Lambayeque	Nacional
2021	PIM	109,5	4 450,60
	Devengado	89,3	3 703,60
	%	81,6	83,2
2020	PIM	103,3	4 309,2
	Devengado	83,1	3 417,3
	%	80,5	79,3
2019	PIM	97,8	4 008,3
	Devengado	74,3	3 244,3
	%	76,0	80,9
2018	PIM	104,4	3 953,7
	Devengado	86,1	3 273,9
	%	82,4	82,8
2017	PIM	110,0	3 539,3
	Devengado	78,3	2 922,7
	%	71,1	82,6
2016	PIM	105,4	3 355,3
	Devengado	75,2	2 783,4
	%	71,3	83,0

Fuente: Ministerio de Economía y Finanzas - MEF.

Tomado de: Transparencia económica / Actualizado al: 31 de diciembre de 2021



BICENTENARIO  
PERÚ 2021

Central Telefónica: 611-6000  
[www.minam.gob.pe](http://www.minam.gob.pe)