

HUANCAVELICA



Datos Generales

Provincias	Km ²	%	N° Hab.	%
Huancavelica	4,215.56	19.05%	115,054	33.10%
Acobamba	910.82	4.12%	38,208	10.99%
Angaraes	1,959.03	8.85%	49,207	14.15%
Castrovirreyna	3,984.62	18.01%	13,982	4.02%
Churcampá	1,218.42	5.51%	32,538	9.36%
Huaytará	6,458.39	29.19%	17,247	4.96%
Tayacaja	3,378.36	15.27%	81,403	23.42%
TOTAL	22,125.20	100%	347,639	100%

Fuente: Instituto Nacional de Estadística e Informática – INEI, 2017



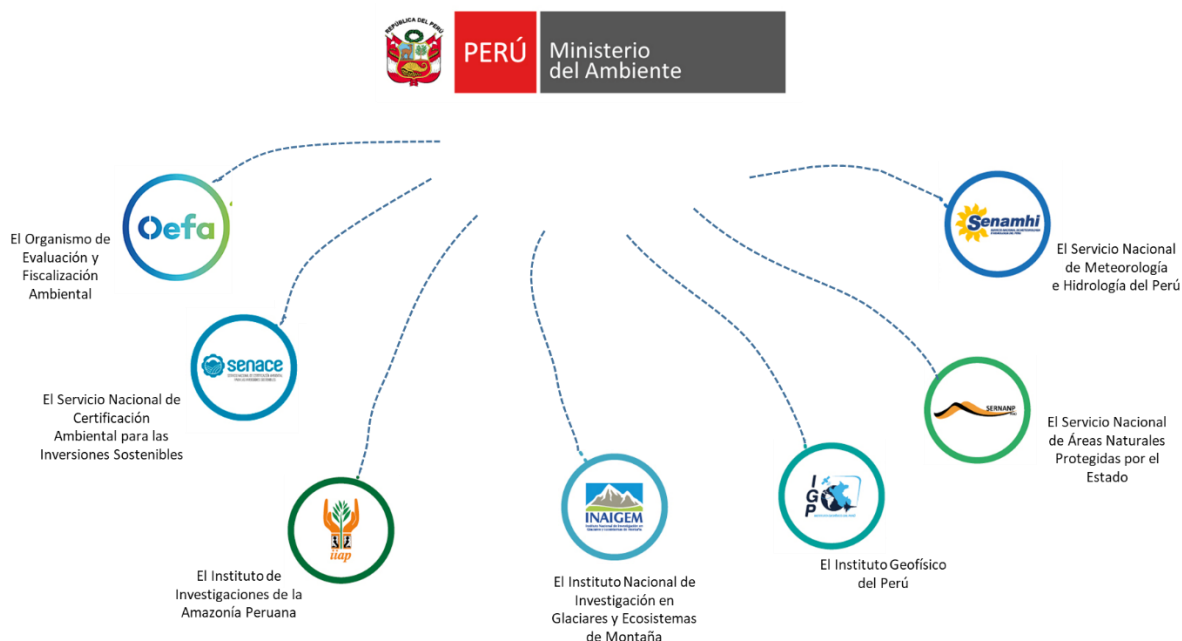
PERÚ

Ministerio del Ambiente

EL PERÚ PRIMERO

PRESENCIA DEL SECTOR AMBIENTE EN HUANCAVELICA

Son 07 los organismos adscritos al Ministerio del Ambiente, los que se distribuyen en el territorio nacional de acuerdo a las actividades que desarrolla.



EN HUANCAVELICA SE CUENTA CON LOS SIGUIENTES ADSCRITOS:



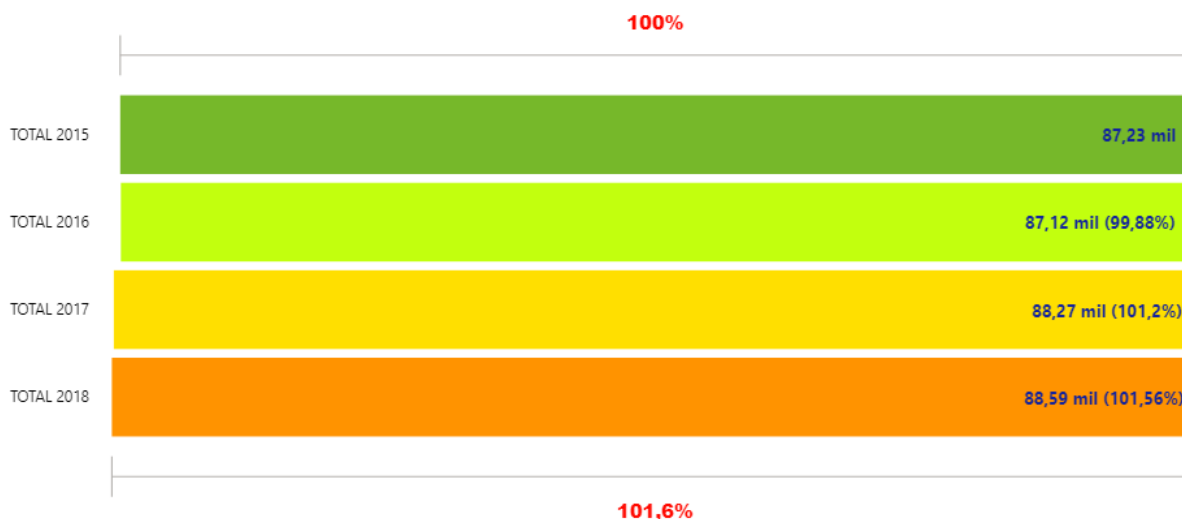
SENAMHI: 02 Direcciones Zonales (DZ₅ y DZ₁₁) Y 24 estaciones meteorológicas.



OEFA: 01 oficina desconcentrada en Huancavelica.

PERÚ NATURAL

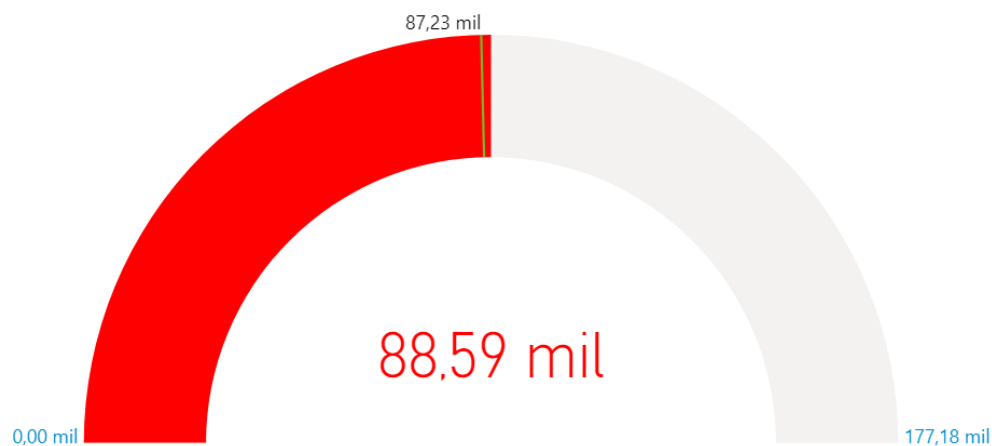
1. EVOLUCIÓN DE ÁREAS DEGRADADAS POR ECOSISTEMAS EN HUANCAMELICA



Fuente: Dirección General de Ordenamiento Territorial Ambiental, nov 2020

ECOSISTEMA	TOTAL 2015	TOTAL 2016	TOTAL 2017	TOTAL 2018
Bofedal	23.876,46	23.552,28	24.170,49	24.489,63
Bosque altimontano (Pluvial) de Yunga	55.406,16	55.688,04	55.850,76	56.032,74
Bosque basimontano de Yunga	3.336,84	3.318,12	3.385,17	3.264,12
Bosque montano de Yunga	1.373,13	1.325,97	1.371,51	1.395,09
Bosque relicto altoandino (Queñoal y otros)	1.054,44	1.064,79	1.032,84	1.016,64
Bosque relicto mesoandino	17,19	17,19	17,19	17,19
Desierto costero	12,15	5,85	5,85	5,85
Matorral andino	482,85	500,67	699,66	644,85
Pajonal de puna húmeda	672,03	674,55	707,22	689,49
Vegetación secundaria	948,60	930,24	990,99	991,35
Zona periglaciaria y glaciar	46,26	41,76	38,61	43,74
Total	87.226,11	87.119,46	88.270,29	88.590,69

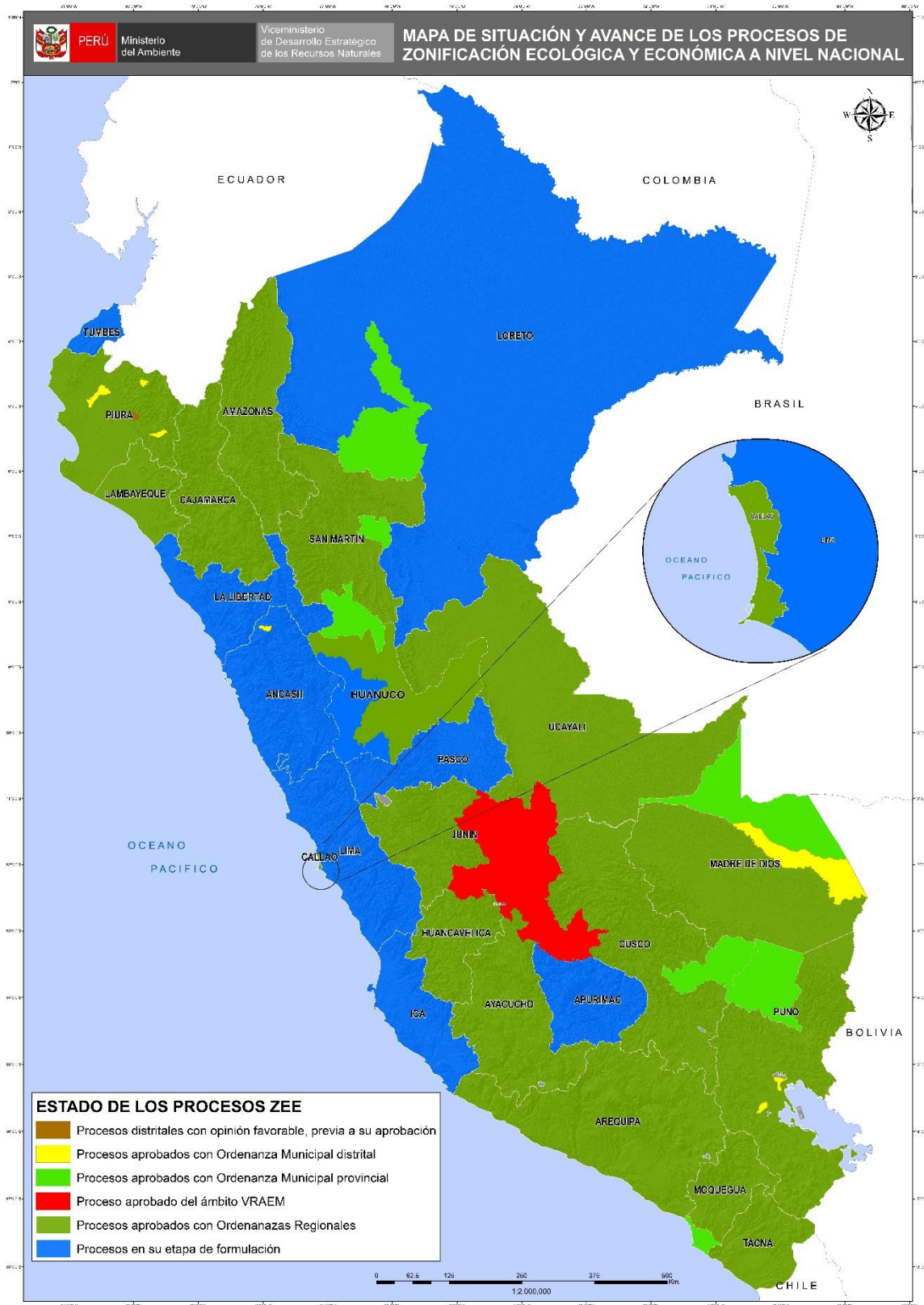
Fuente: Dirección General de Ordenamiento Territorial Ambiental, nov 2020



Fuente: Dirección General de Ordenamiento Territorial Ambiental, nov 2020



2. LA ZONIFICACIÓN ECOLÓGICA ECONÓMICA (ZEE) EN EL PERÚ Y EN HUANCAVELICA



Fuente: Dirección General de Ordenamiento Territorial Ambiental, nov 2020.

PERÚ LIMPIO

3. GESTIÓN INTEGRAL DE LOS RESIDUOS SÓLIDOS EN HUANCAMELICA

Generación de Residuos Sólidos, 2019

7 provincias

=

**36 mil toneladas al año de
residuos sólidos municipales**

N°	Provincia	Generación Municipal Anual (t/año)	Generación Municipal Diaria (t/día)	Generación Municipal Per Cápita (kg/hab./día)
1	Acobamba	3,656.16	10.02	0.58
2	Angaraes	5,050.63	13.84	0.65
3	Castrovirreyna	1,242.76	3.40	0.59
4	Churcampa	2,569.60	7.04	0.63
5	Huancavelica	14,886.14	40.78	0.56
6	Huaytara	1,503.56	4.12	0.62
7	Tayacaja	7,418.44	20.32	0.64
	Total	36,327.29	99.53	0.60

Fuente:

Dirección General de Gestión de Residuos Sólidos, MINAM, jun 2020

Manejo de los Residuos Sólidos

Disposición Final	N°
Infraestructuras de Disposición Final ¹	02
Disponen en Rellenos Sanitarios ²	02
Áreas Degradadas para la Recuperación ³	98
Áreas Degradadas para la Reconversión ³	03

(1) Incluye rellenos sanitarios y rellenos de seguridad ubicados en jurisdicción

(2) Cantidad de municipios de la jurisdicción que disponen en rellenos sanitarios

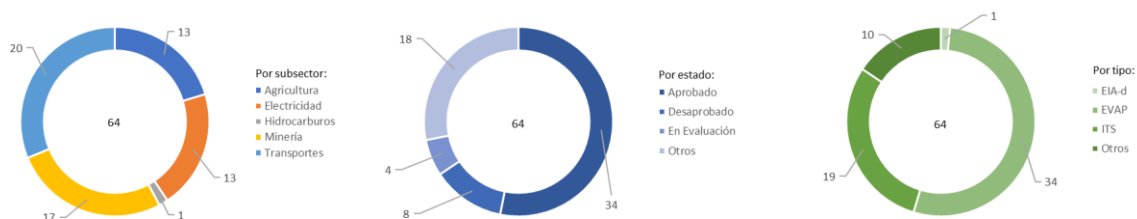
Fuente:

(1) y (2) Dirección General de Gestión de Residuos Sólidos, MINAM, jun 2020

(3) Organismo de Evaluación y Fiscalización Ambiental - OEFA, 2020

4. EVALUACIÓN, CERTIFICACIÓN Y FISCALIZACIÓN AMBIENTAL EN HUANCAVELICA

Expedientes en Estado de Resolución Evaluados bajo responsabilidad del Senace, enero 2016 - oct 2020



Expedientes en Estado de Resolución Evaluados por tipo de Actividad, bajo responsabilidad del Senace, enero 2016 - oct 2020

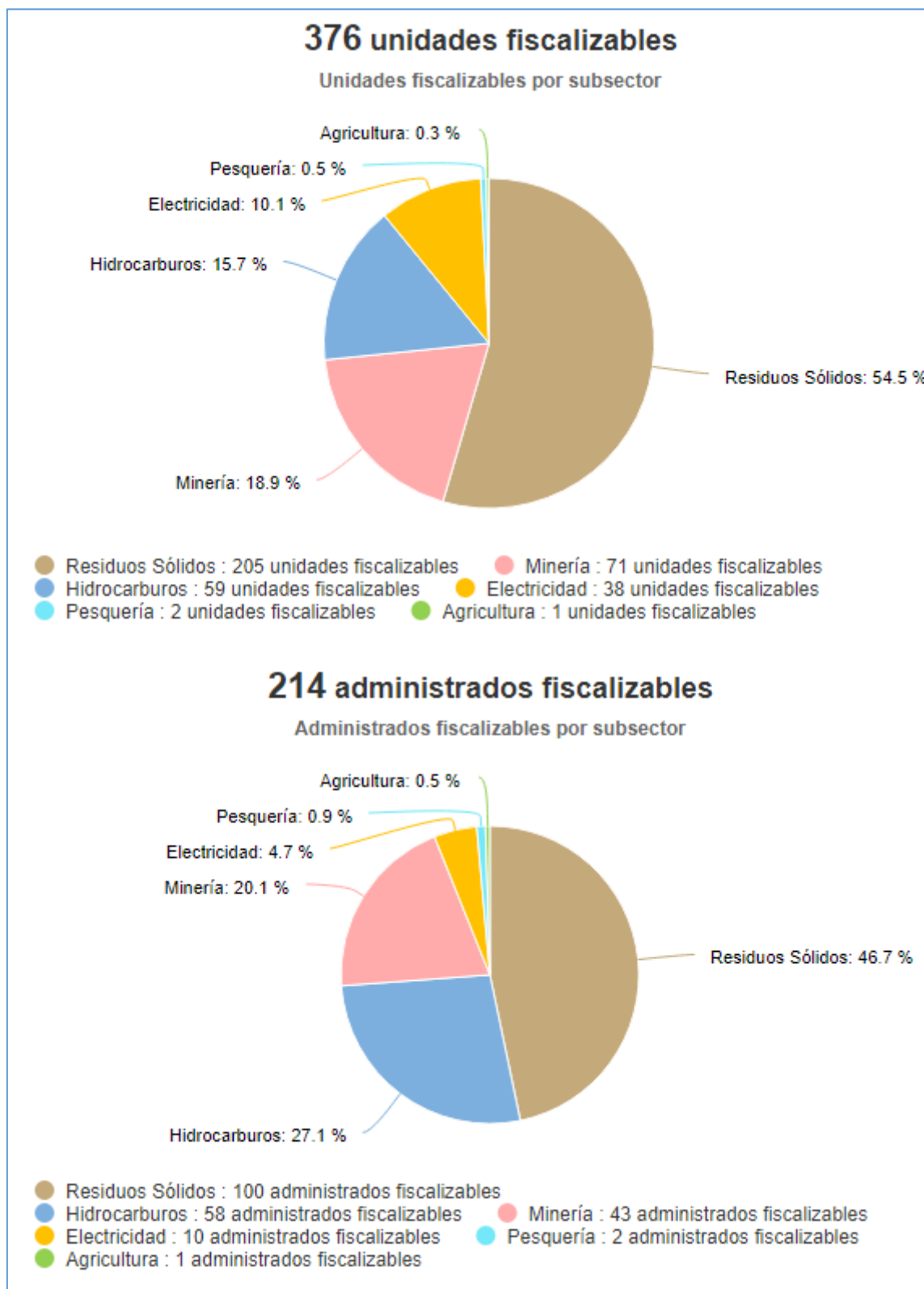
Estado	Tipo	Agricultura	Electricidad	Hidrocarburos	Minería	Transportes	Total General
Aprobado	EVAP	2	4		1	6	13
	ITS		3	1	12		16
	Otros	2	1			2	5
Desaprobado	EVAP		1			5	6
	ITS				2		2
En Evaluación	EIA-d		1				1
	EVAP					2	2
	Otros		1				1
Otros	EVAP	9				4	13
	ITS		1				1
	Otros		1		2	1	4
Total general		13	13	1	17	20	64

- * EVAP: Revisión de la Evaluación Preliminar
- * ITS: Informe Técnico Sustentatorio
- * Estado Otros: improcedentes, inadmisibles, desistidos, etc.
- * Tipo Otros: TdR, PPC, etc.

Fuente: SENACE, ene 2016 - oct 2020
 Elaborado por: DGE CIA – DIIA, nov 2020

5. FISCALIZACIÓN AMBIENTAL EN HUANCAMELICA

Actividades Económicas Directamente Fiscalizables por el Oefa



Tomado de: Portal Interactivo de Fiscalización Ambiental
Fuente: OEFA, 27 de nov de 2020

Denuncias registradas por el Oefa 2018-2020

(actualizado a set 2020)



Tomado de: Portal Interactivo de Fiscalización Ambiental

Fuente: OEFA, 27 de nov de 2020

6. CONFLICTOS SOCIO AMBIENTALES EN HUANCVELICA

Ubicación	Caso	Descripción
Huancavelica	Unidad Minera Huachocolpa-Cía Kolpa	Seminario Técnico: Actualización de la Investigación sobre Metales Pesados en Huancavelica 30/04/2020 A través de una videoconferencia el Dr. Nicholas Robins expuso sobre “Actualización de la Investigación sobre Metales Pesados en Huancavelica”, basado en su investigación sobre remediación de sitios contaminados con metales pesados en América Latina. Fuente: 1. https://mail.google.com/mail/u/0/?tab=rm&ogbl#inbox/WhctKJVqwwqJhkgRjKTGTdRlMffpWspfMfKrWFBGNbFTmfzHsxlgzHHdglCWVkmTIKpLhmG 2. (MINAM)

Fuente: Reporte Semanal N° 18-2020. Semana del 26 de abril al 03 de mayo. OGASA - MINAM, jun 2020



7. GASTO PÚBLICO AMBIENTAL EN HUANCAMELICA

Gasto Público Ambiental (Millones S/)

Año	Concepto	Huancavelica	Nacional
2020	PIM	33.5	4 225.1
	Devengado	15.4	2 501.9
	%	45.9	59.2
2019	PIM	32.2	4 008.3
	Devengado	25.3	3 244.3
	%	78.7	80.9
2018	PIM	33.4	3 953.7
	Devengado	26.6	3 273.9
	%	79.1	82.8
2017	PIM	34.2	3 539.3
	Devengado	23.4	2 922.7
	%	68.6	82.6
2016	PIM	38.5	3 355.3
	Devengado	30.7	2 783.4
	%	79.8	83.0
2015	PIM	29.5	3 029.8
	Devengado	25.9	2 542.5
	%	87.5	83.9

Fuente: Ministerio de Economía y Finanzas - MEF.

Tomado de: Transparencia económica

Actualizado al: 31 de octubre de 2020