

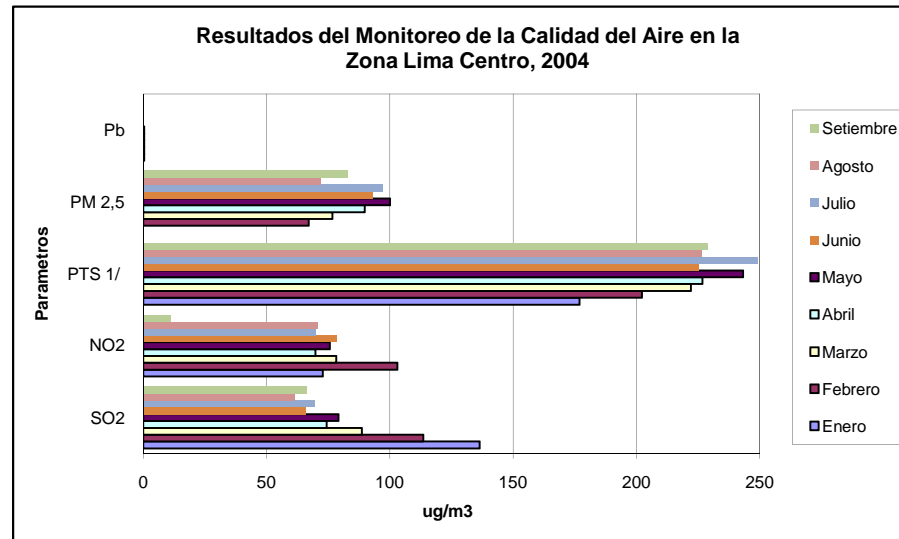
REPRESENTACION GRAFICA DEL MONITOREO DE LA CALIDAD DE AIRE EN LA ZONA LIMA CENTRO, 2004 - 2007

Promedios mensuales en microgramos por metro cúbico: $\mu\text{g}/\text{m}^3$

2004

	SO ₂	NO ₂	PTS 1/	PM 2,5	Pb
Enero	136.39	72.82	176.98		0.38
Febrero	113.52	103.12	202.20	67.05	0.38
Marzo	88.69	78.25	222.11	76.74	0.36
Abril	74.39	69.80	226.81	89.78	0.34
Mayo	79.14	75.71	243.25	100.10	0.33
Junio	65.85	78.70	225.36	93.23	0.35
Julio	69.76	69.91	249.18	97.09	0.36
Agosto	61.46	70.86	226.34	72.05	0.36
Setiembre	66.26	11.27	229.07	82.89	0.38

Fuente: DIGESA



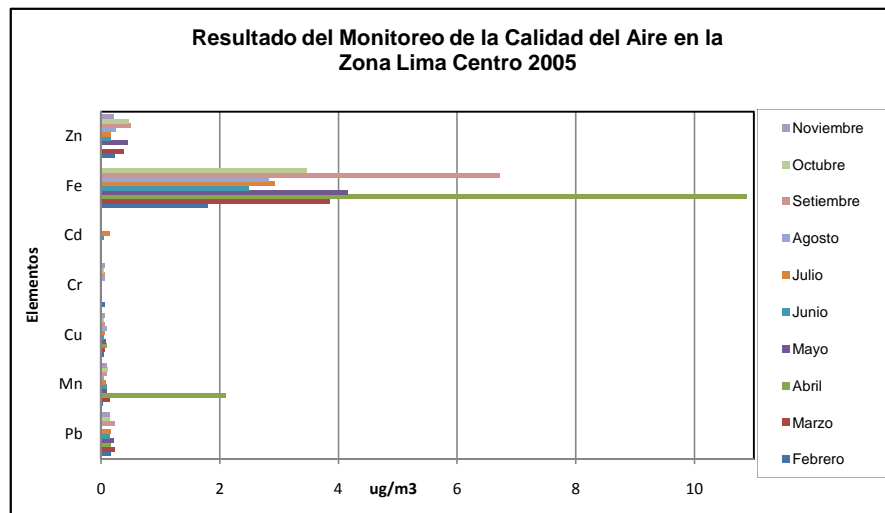
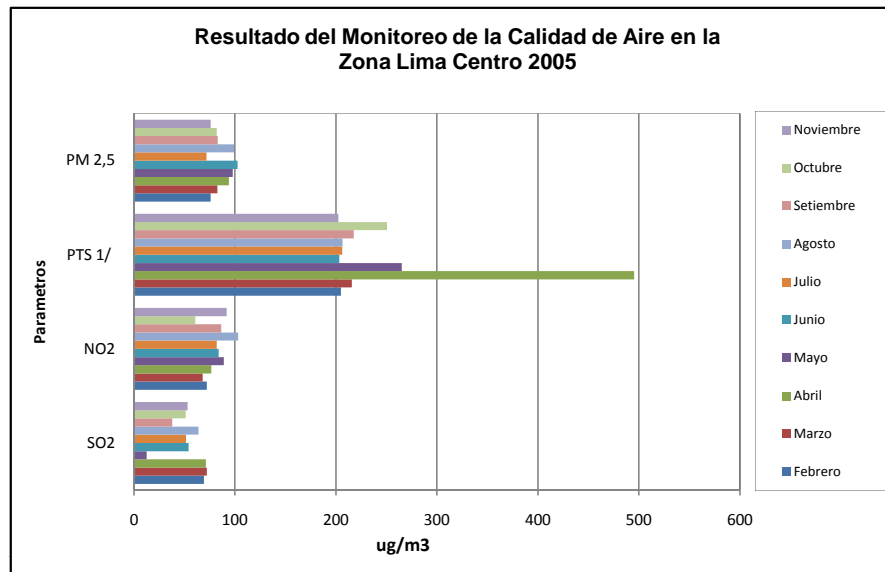
2005

	SO ₂	NO ₂	PTS 1/	PM 2,5
Febrero	69.53	72.36	205.16	75.99
Marzo	72.11	68.21	215.71	82.78
Abril	71.16	76.85	495.32	94.25
Mayo	12.68	88.98	265.14	97.82
Junio	54.19	84.08	203.50	102.84
Julio	51.71	82.01	206.39	72.01
Agosto	64.09	103.25	206.60	99.26
Setiembre	37.96	86.49	217.88	82.95
Octubre	51.45	60.99	250.65	82.10
Noviembre	53.30	91.96	202.67	76.06

Fuente: DIGESA

	Pb	Mn	Cu	Cr	Cd	Fe	Zn
Febrero	0.17	0.02	0.05	0.06	0.01	1.80	0.23
Marzo	0.23	0.15	0.07			3.85	0.38
Abril	0.16	2.10	0.09			10.87	
Mayo	0.21	0.10	0.08			4.16	0.45
Junio	0.15	0.09	0.04		0.05	2.49	0.16
Julio	0.16	0.08	0.07		0.14	2.92	0.17
Agosto	0.01	0.05	0.09	0.06	0.01	2.82	0.24
Setiembre	0.23	0.10	0.06	0.06		6.72	0.50
Octubre	0.15	0.11	0.05	0.05		3.46	0.47
Noviembre	0.14	0.09	0.07	0.06			0.22

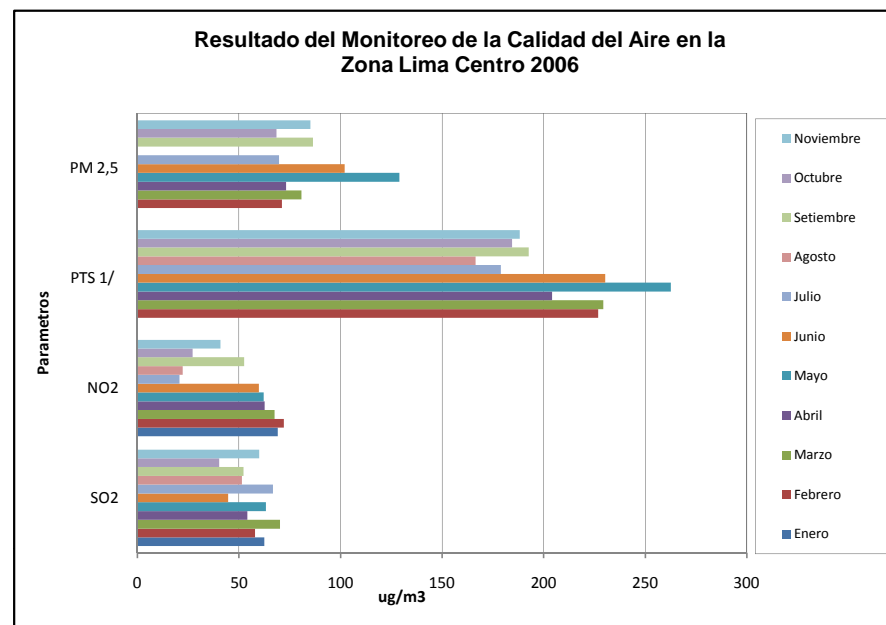
Fuente: DIGESA



2006

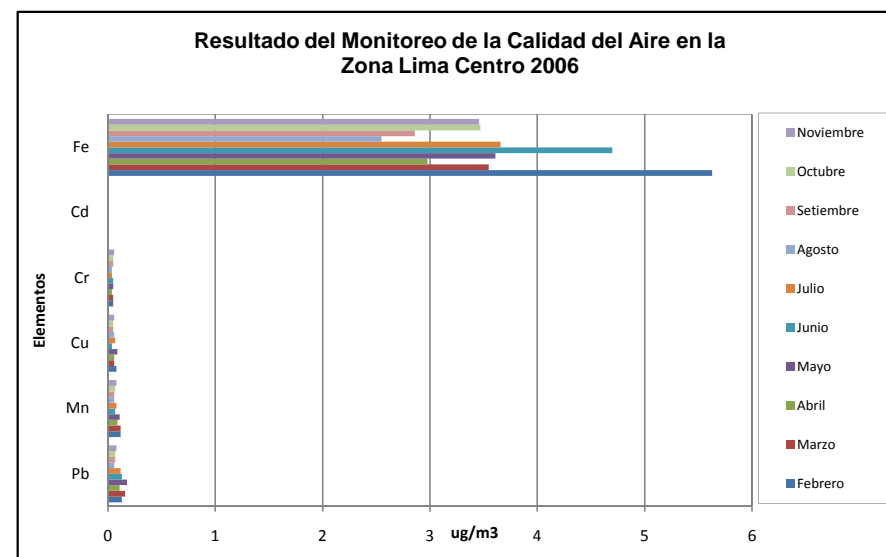
	SO ₂	NO ₂	PTS 1/	PM 2,5
Enero	62.48	69.19		
Febrero	57.92	72.10	226.86	71.20
Marzo	70.21	67.59	229.41	80.76
Abril	54.15	62.70	204.22	73.29
Mayo	63.38	62.30	262.63	129.01
Junio	44.73	59.92	230.28	102.04
Julio	66.80	20.77	179.05	69.79
Agosto	51.47	22.42	166.57	
Setiembre	52.33	52.59	192.76	86.44
Octubre	40.28	27.32	184.53	68.48
Noviembre	60.02	40.97	188.24	85.29

Fuente: DIGESA



	Pb	Mn	Cu	Cr	Cd	Fe
Febrero	0.13	0.12	0.08	0.05	0.01	5.63
Marzo	0.16	0.12	0.06	0.05	0.01	3.55
Abril	0.11	0.09	0.06	0.04	0.01	2.98
Mayo	0.18	0.11	0.09	0.05	0.01	3.61
Junio	0.13	0.07	0.04	0.05	0.01	4.7
Julio	0.12	0.08	0.07	0.04	0.01	3.66
Agosto	0.06	0.06	0.06	0.04	0.01	2.55
Setiembre	0.07	0.06	0.05	0.05	0.01	2.86
Octubre	0.07	0.07	0.05	0.05	0.01	3.47
Noviembre	0.08	0.08	0.06	0.06	0.01	3.46

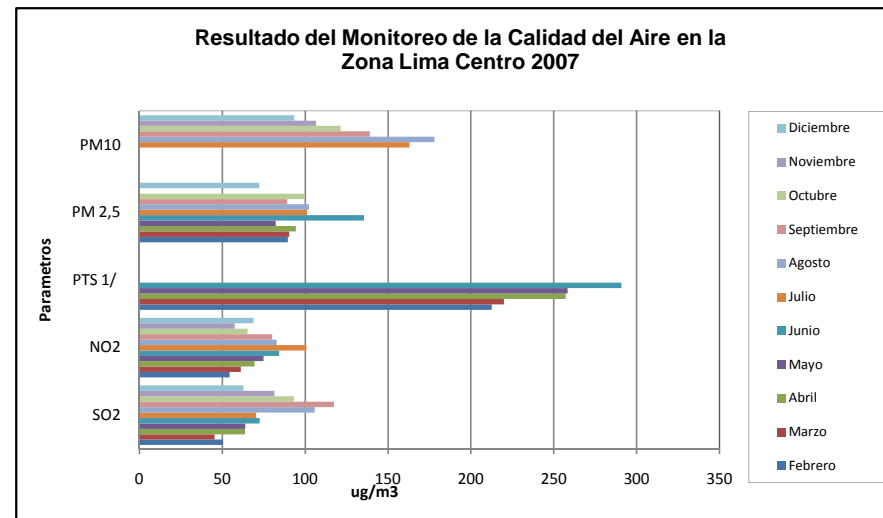
Fuente: DIGESA



2007

	SO ₂	NO ₂	PTS 1/	PM 2,5	PM10
Febrero	50.42	54.49	212.47	89.63	
Marzo	45.41	61.15	219.95	90.36	
Abril	63.66	69.47	257.15	94.49	
Mayo	63.95	74.85	258.35	82.33	
Junio	72.57	84.32	290.78	135.50	
Julio	70.55	100.78		101.24	162.98
Agosto	105.82	82.82		102.37	177.90
Septiembre	117.35	80.15		89.18	138.98
Octubre	93.17	65.3		99.6	121.51
Noviembre	81.39	57.54			106.55
Diciembre	62.72	68.83		72.37	93.52

Fuente: DIGESA



	Pb	Mn	Cu	Cr	Cd	Fe	Zn
Febrero	0.19	0.09	0.06	0.02	0.02	8.07	0.3
Marzo	0.19	0.09	0.07	0.02	0.02	6.86	0.31
Abril	0.23	0.14	0.1	0.03	0.02	8.67	0.47
Mayo	0.26	0.13	0.13	0.02	0.02	5.33	0.5
-	-	-	-	-	-	-	-
-	-	-	-	-	-	-	-
-	-	-	-	-	-	-	-
-	-	-	-	-	-	-	-
-	-	-	-	-	-	-	-
-	-	-	-	-	-	-	-

Fuente: DIGESA

