

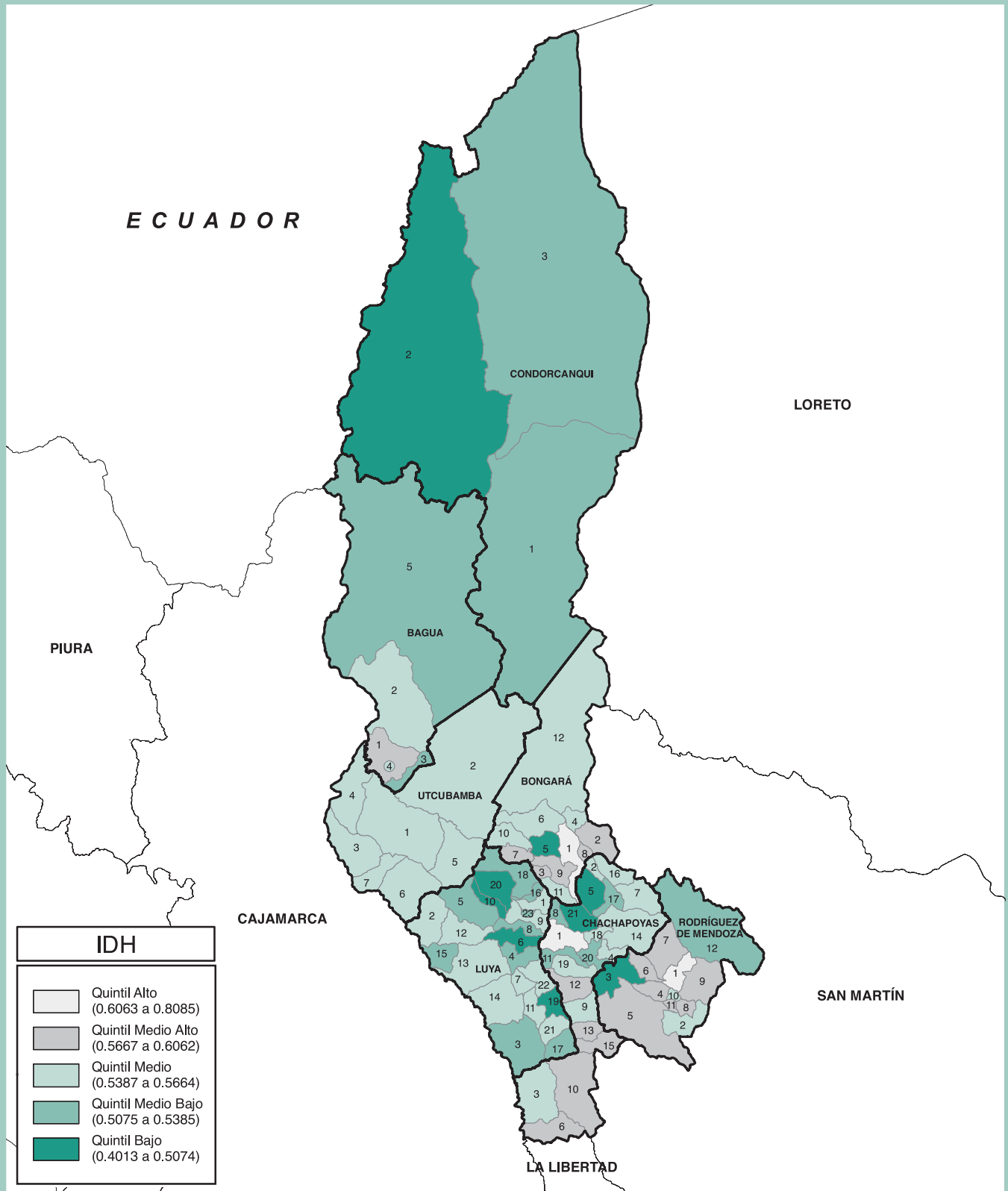
MAPAS

**Índice de desarrollo humano a escala
distrital por departamentos**

ÍNDICE DISTRITAL DE DESARROLLO HUMANO 2005

Departamento de AMAZONAS

IDH	RANK	POB.	% POB.
0,5535	17	389700	1,49

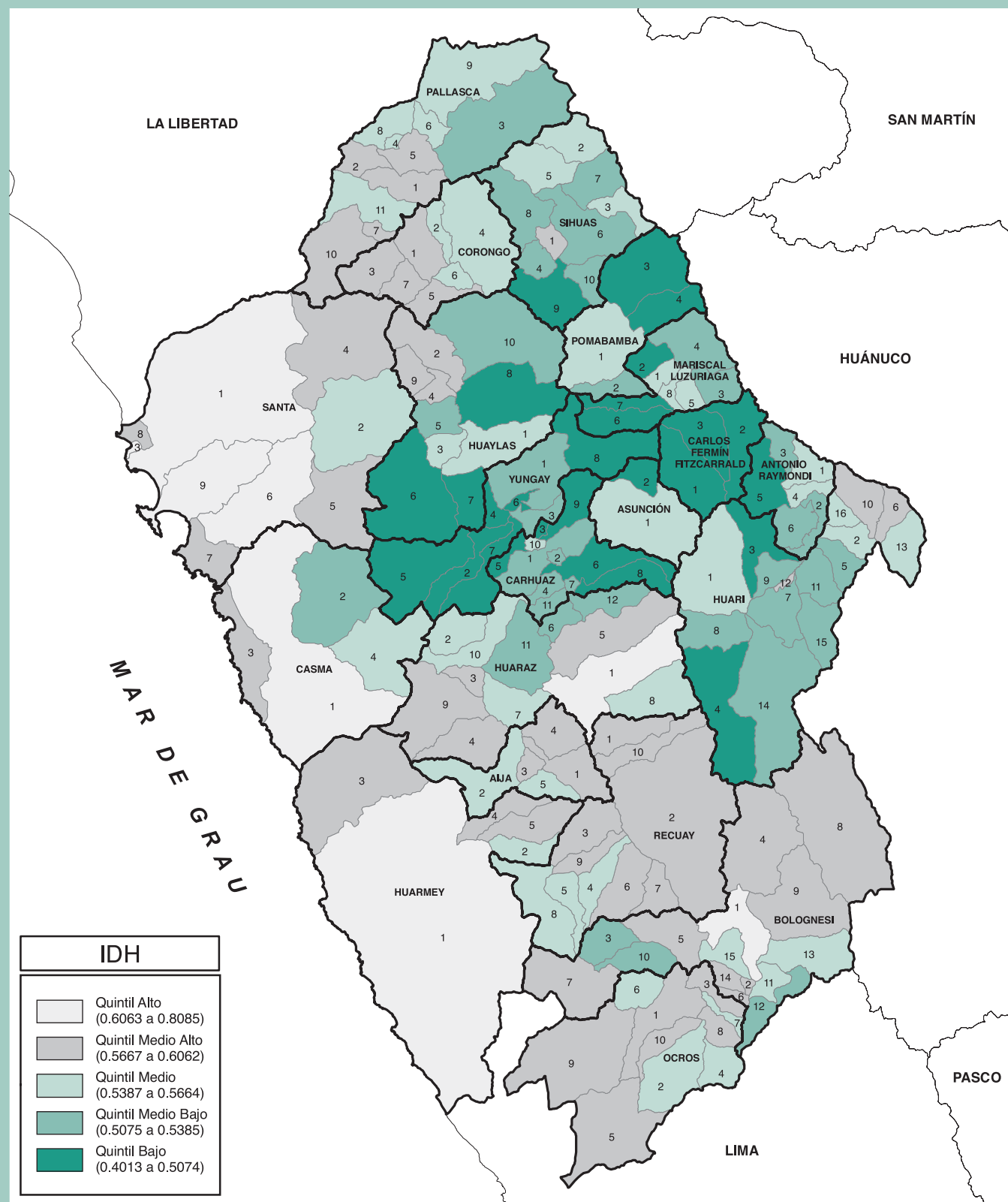


Elaboración: PNUD / Unidad del Informe sobre Desarrollo Humano, Perú.

ÍNDICE DISTRITAL DE DESARROLLO HUMANO 2005

Departamento de ANCASH

IDH	RANK	POB.	% POB.
0.5776	11	1039415	3.97

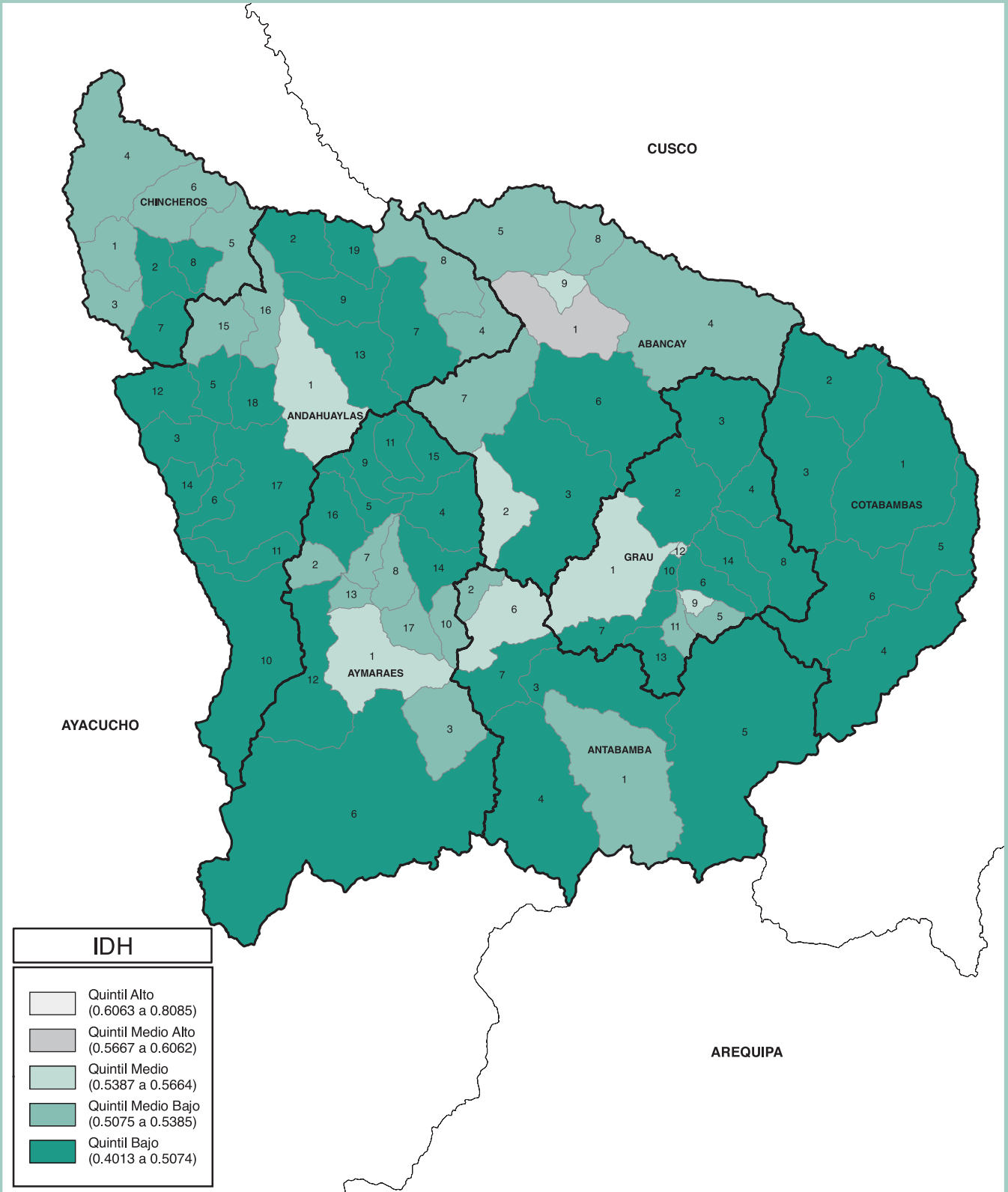


Elaboración: PNUD / Unidad del Informe sobre Desarrollo Humano, Perú.

ÍNDICE DISTRITAL DE DESARROLLO HUMANO 2005

Departamento de APURÍMAC

IDH	RANK	POB.	% POB.
0.5209	23	418882	1.60

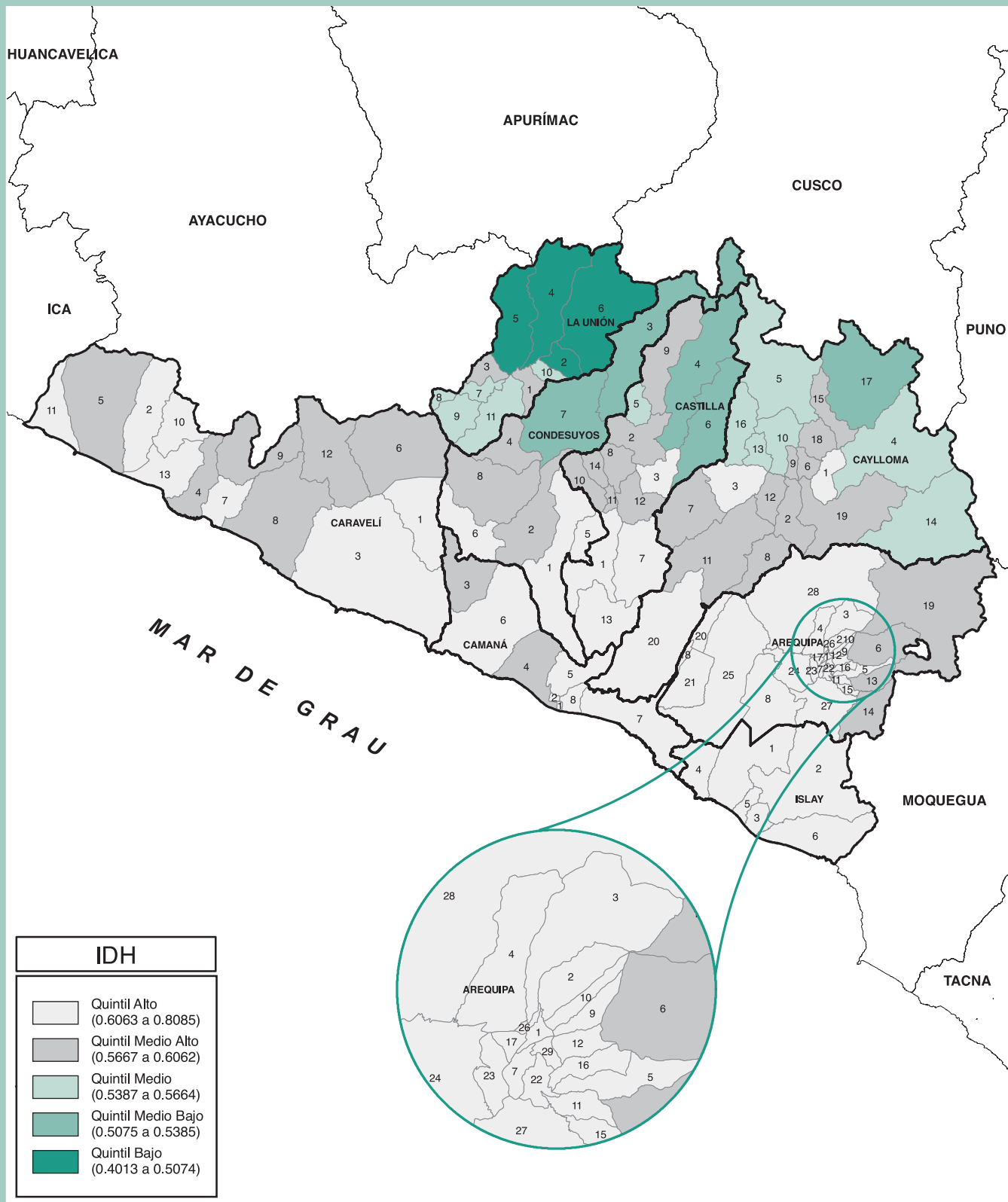


Elaboración: PNUD / Unidad del Informe sobre Desarrollo Humano, Perú.

ÍNDICE DISTRITAL DE DESARROLLO HUMANO 2005

Departamento de AREQUIPA

IDH	RANK	POB.	% POB.
0.6463	4	1140810	4.35

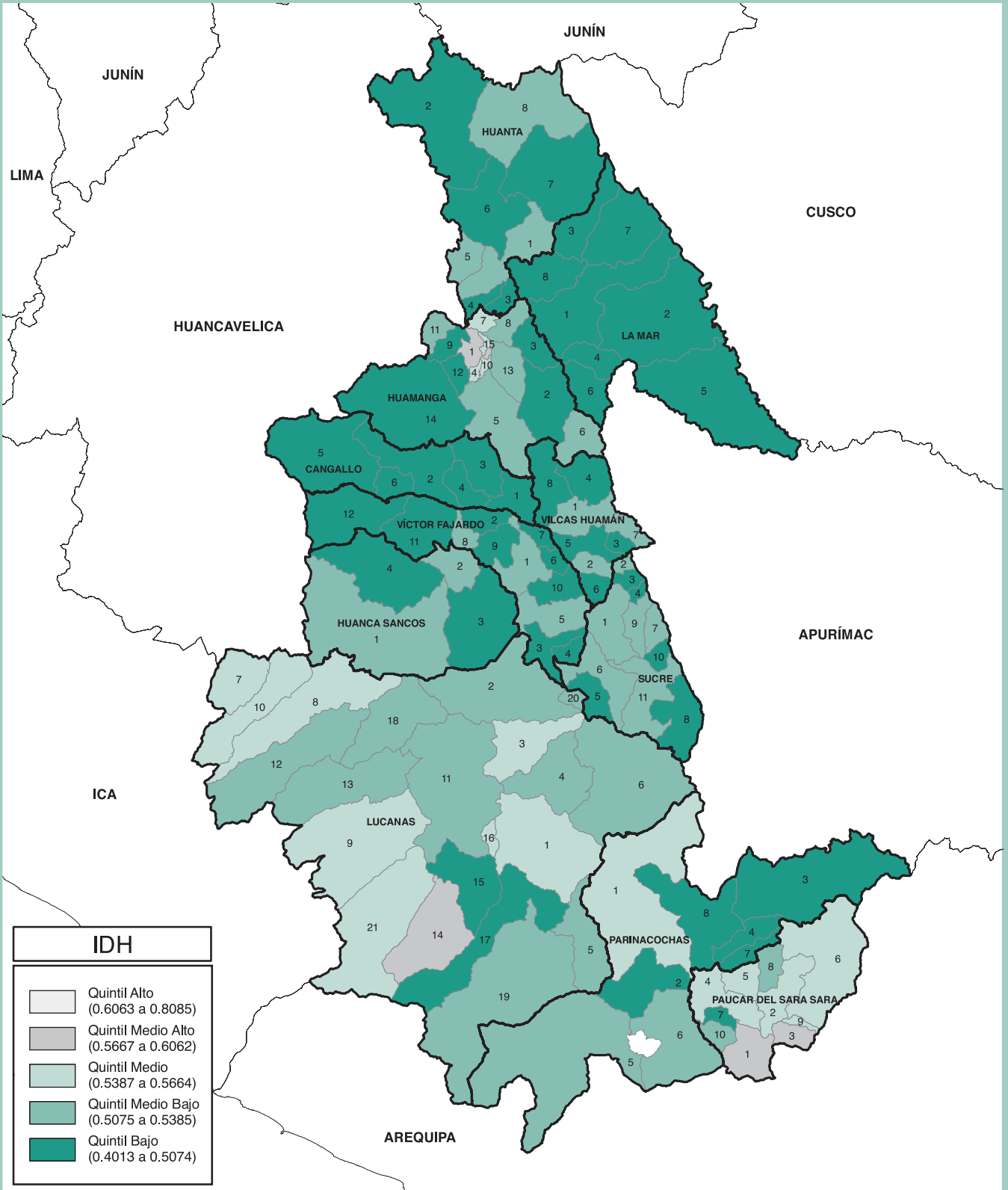


Elaboración: PNUD / Unidad del Informe sobre Desarrollo Humano, Perú.

ÍNDICE DISTRITAL DE DESARROLLO HUMANO 2005

Departamento de AYACUCHO

IDH	RANK	POB.	% POB.
0,5280	22	619338	2,36

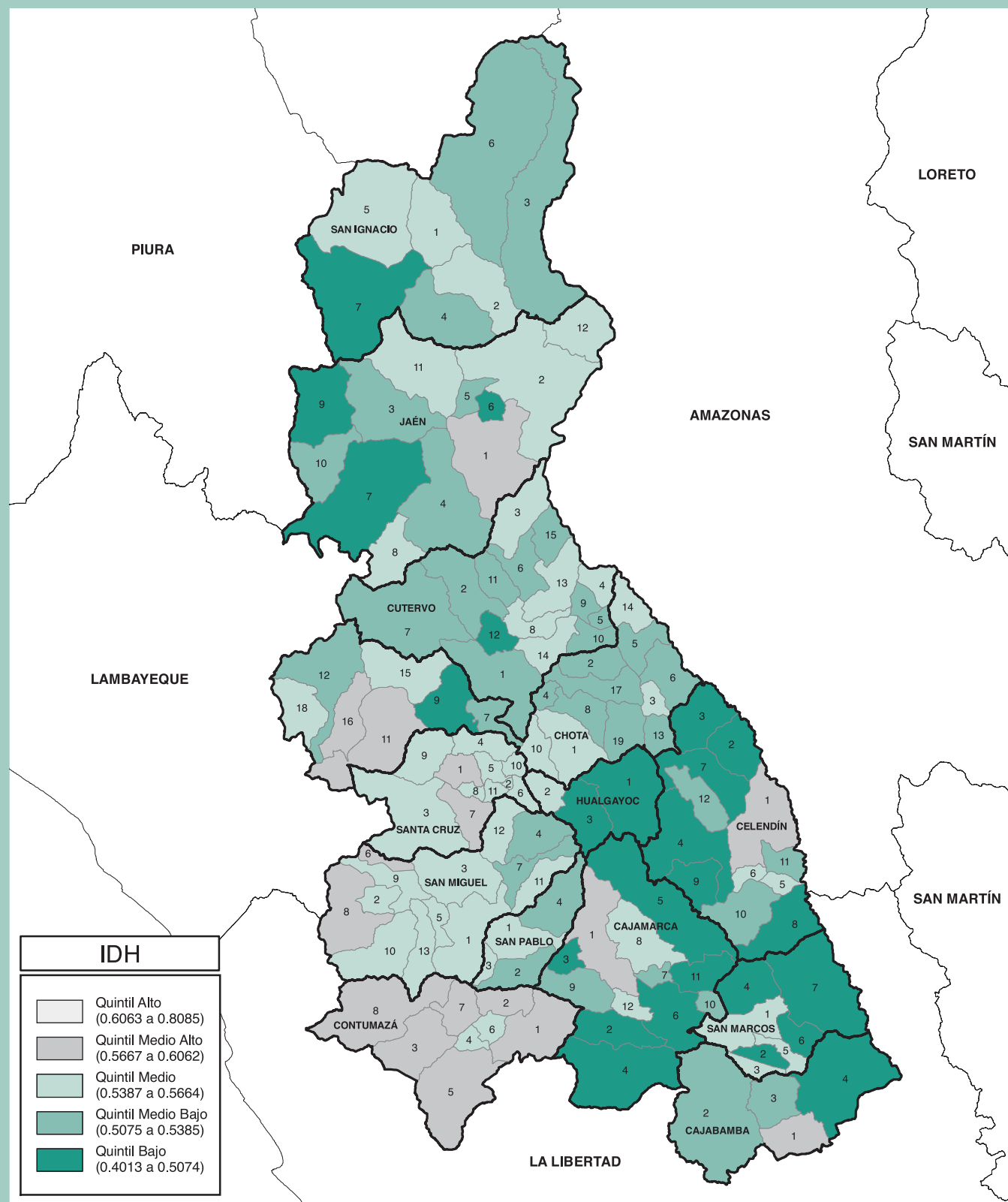


Elaboración: PNUD / Unidad del Informe sobre Desarrollo Humano, Perú.

ÍNDICE DISTRITAL DE DESARROLLO HUMANO 2005

Departamento de CAJAMARCA

IDH	RANK	POB.	% POB.
0.5400	19	1359023	5.19

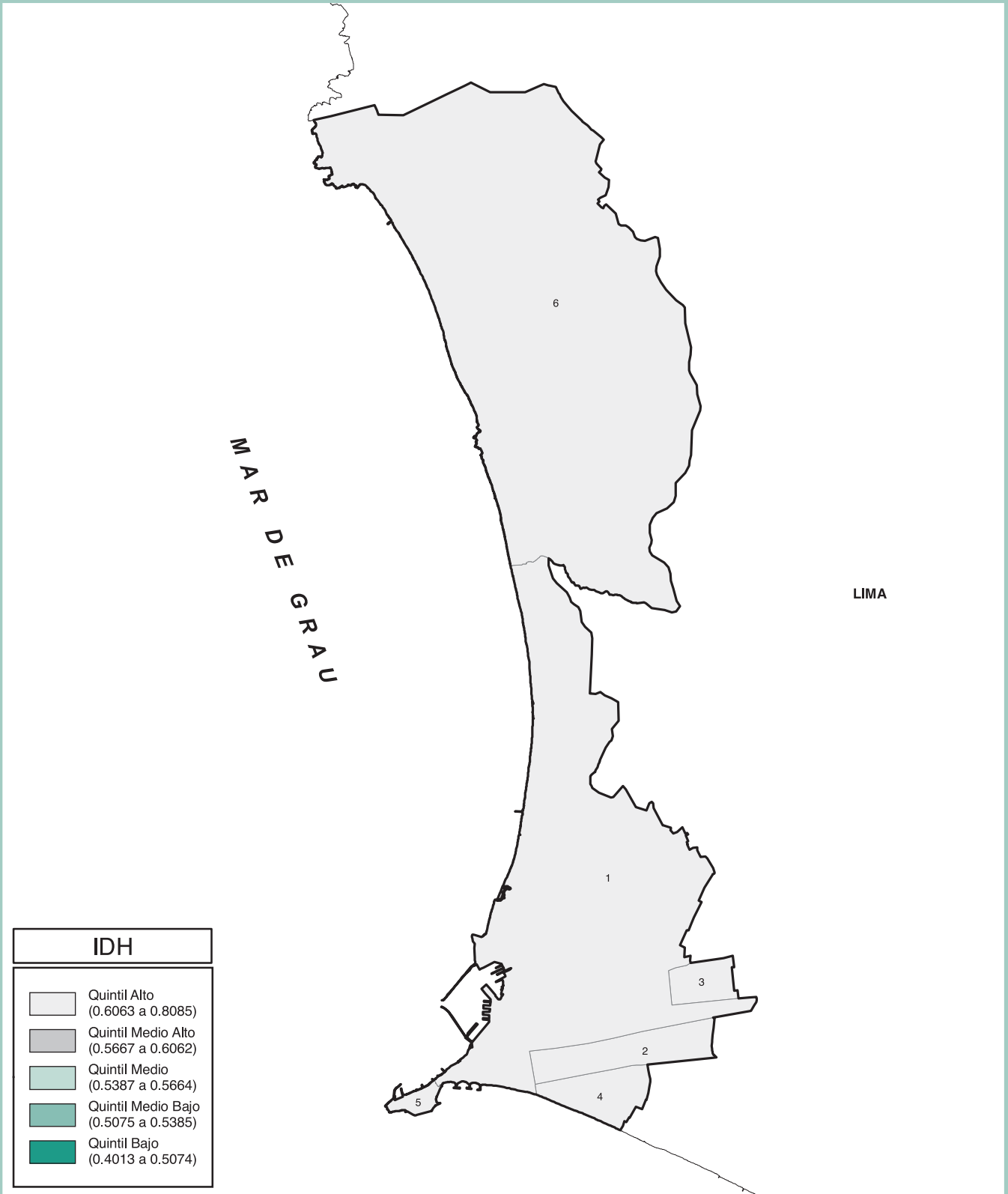


Elaboración: PNUD / Unidad del Informe sobre Desarrollo Humano, Perú.

ÍNDICE DISTRITAL DE DESARROLLO HUMANO 2005

Provincia Constitucional del CALLAO

IDH	RANK	POB.	% POB.
0.7102	1	810568	3.09

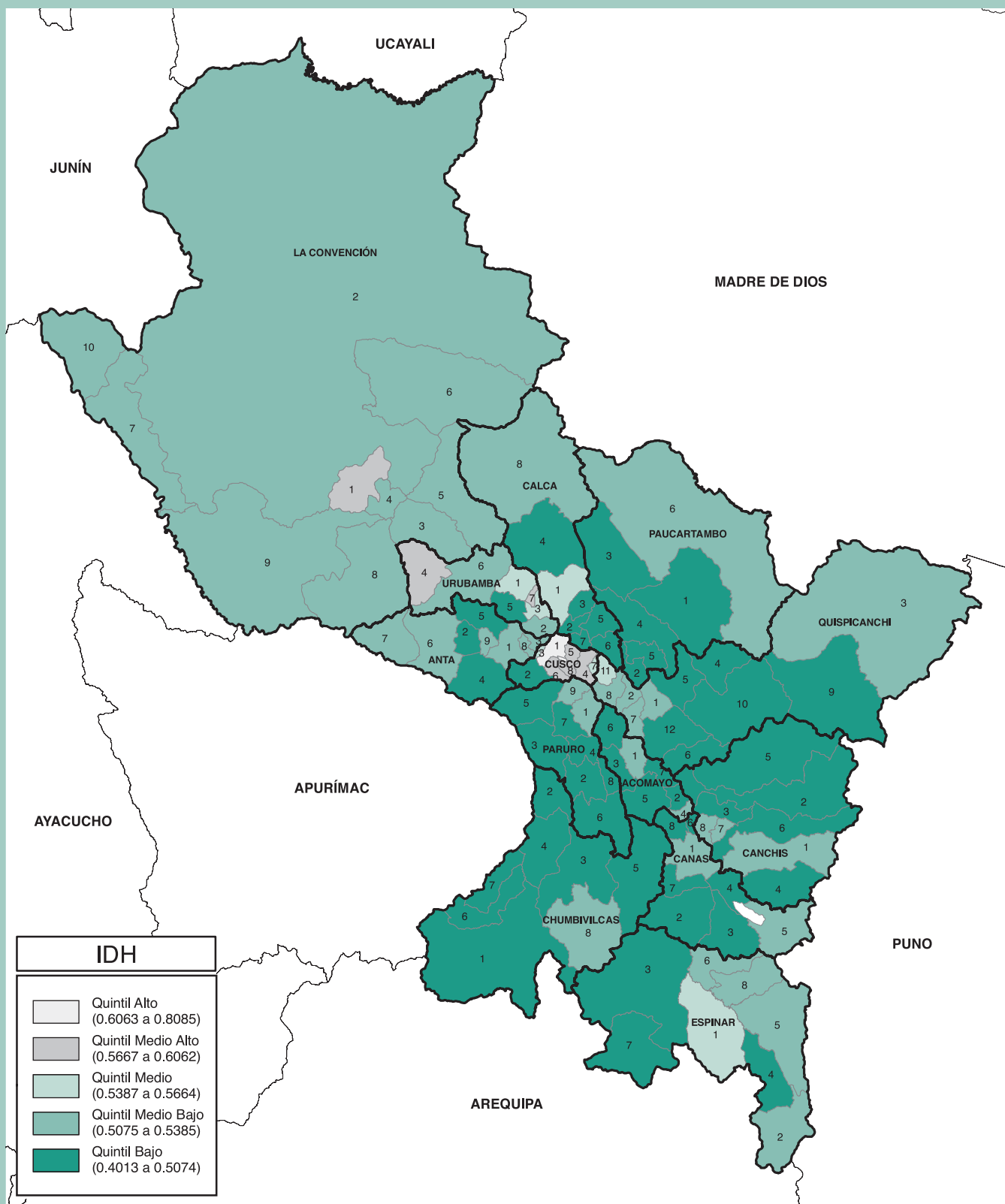


Elaboración: PNUD / Unidad del Informe sobre Desarrollo Humano, Perú.

ÍNDICE DISTRITAL DE DESARROLLO HUMANO 2005

Departamento de CUSCO

IDH	RANK	POB.	% POB.
0.5377	20	1171503	4.47



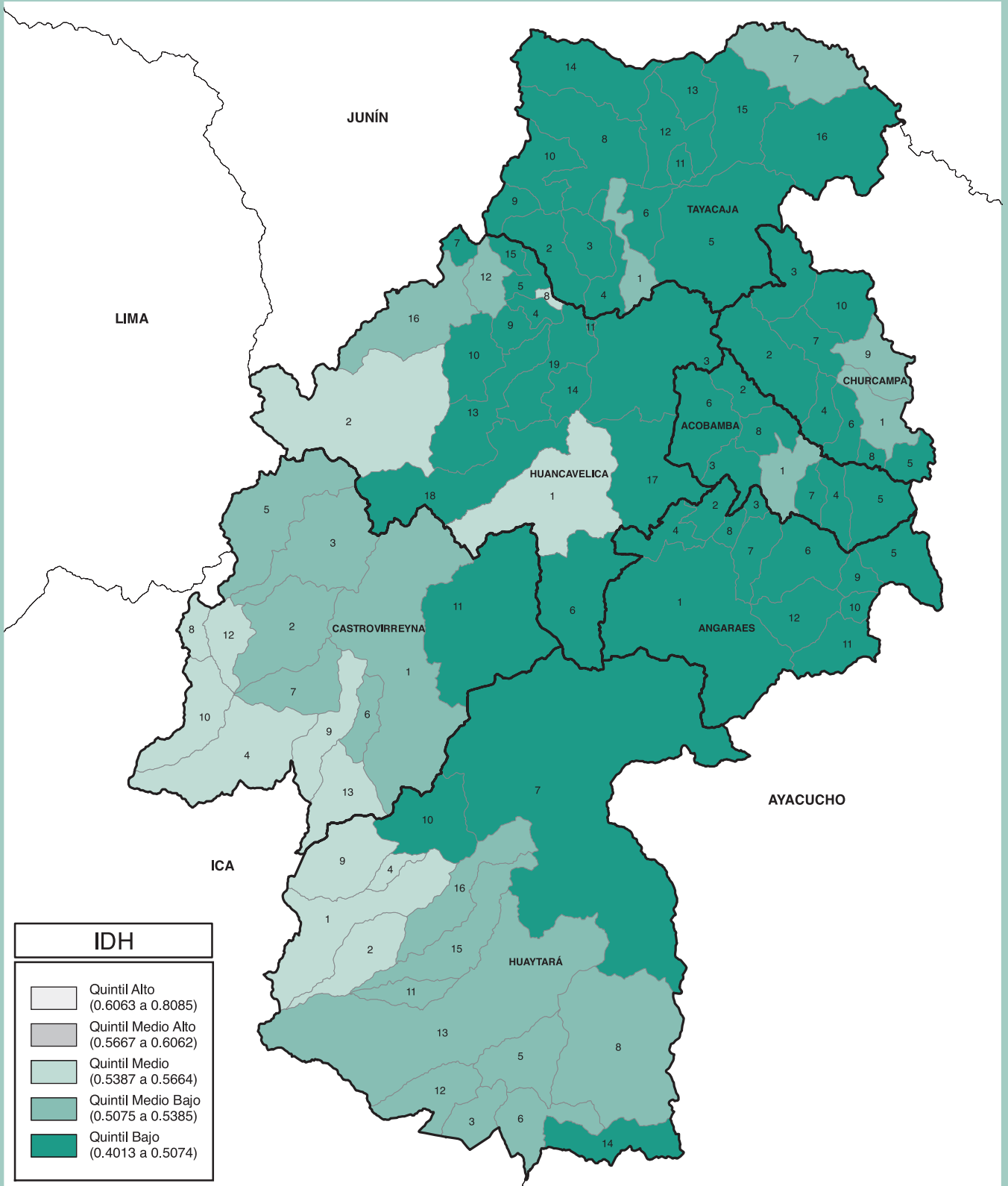
IDH	
Light Pink	Quintil Alto (0.6063 a 0.8085)
Light Grey	Quintil Medio Alto (0.5667 a 0.6062)
Light Green	Quintil Medio (0.5387 a 0.5664)
Medium Green	Quintil Medio Bajo (0.5075 a 0.5385)
Dark Green	Quintil Bajo (0.4013 a 0.5074)

Elaboración: PNUD / Unidad del Informe sobre Desarrollo Humano, Perú.

ÍNDICE DISTRITAL DE DESARROLLO HUMANO 2005

Departamento de HUANCAMELICA

IDH	RANK	POB.	% POB.
0.4924	24	447054	1.71

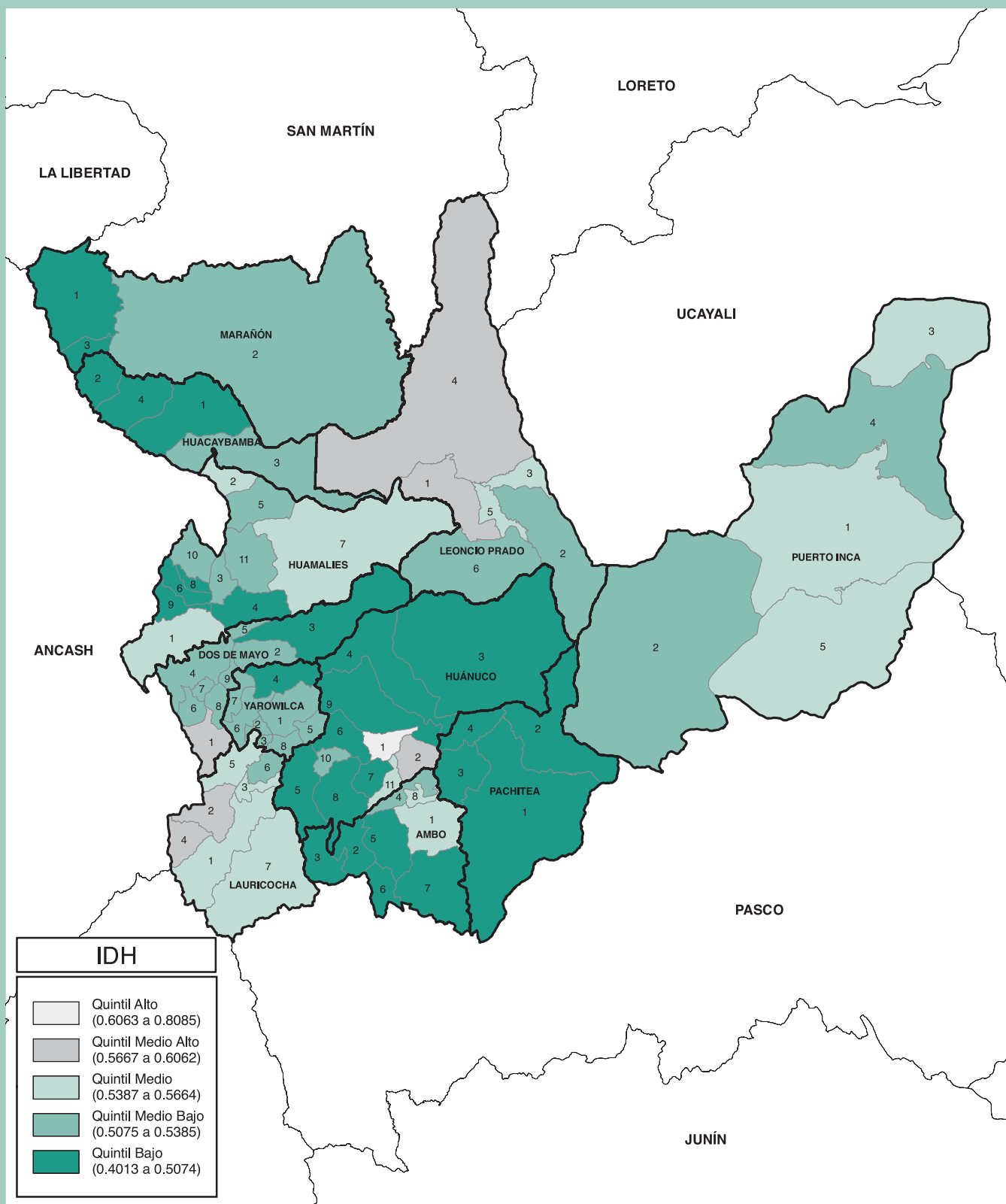


Elaboración: PNUD / Unidad del Informe sobre Desarrollo Humano, Perú.

ÍNDICE DISTRITAL DE DESARROLLO HUMANO 2005

Departamento de HUÁNUCO

IDH	RANK	POB.	% POB.
0,5311	21	730871	2,79



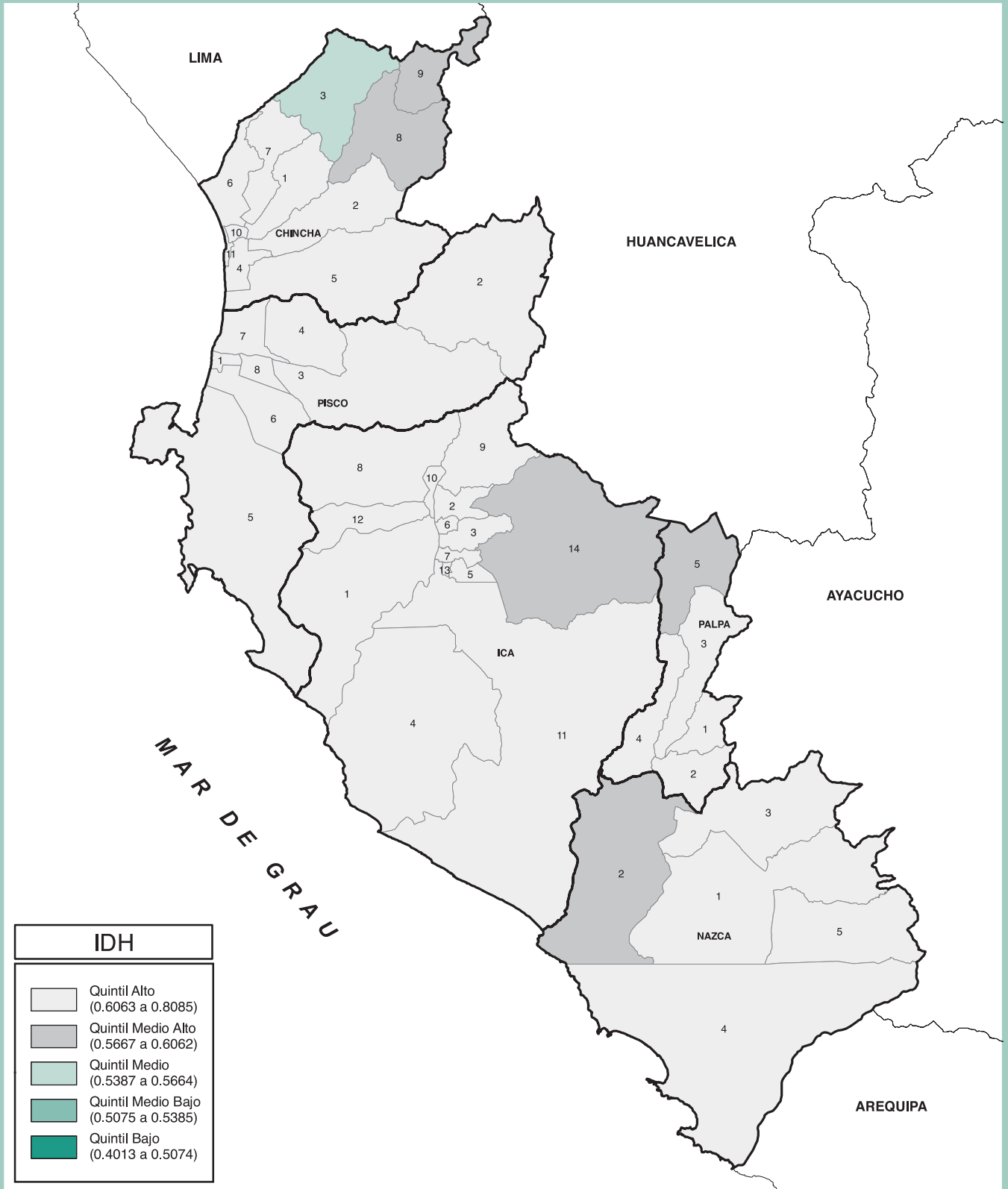
IDH	
	Quintil Alto (0.6063 a 0.8085)
	Quintil Medio Alto (0.5667 a 0.6062)
	Quintil Medio (0.5387 a 0.5664)
	Quintil Medio Bajo (0.5075 a 0.5385)
	Quintil Bajo (0.4013 a 0.5074)

Elaboración: PNUD / Unidad del Informe sobre Desarrollo Humano, Perú.

ÍNDICE DISTRITAL DE DESARROLLO HUMANO 2005

Departamento de ICA

IDH	RANK	POB.	% POB.
0.6481	3	665592	2.54

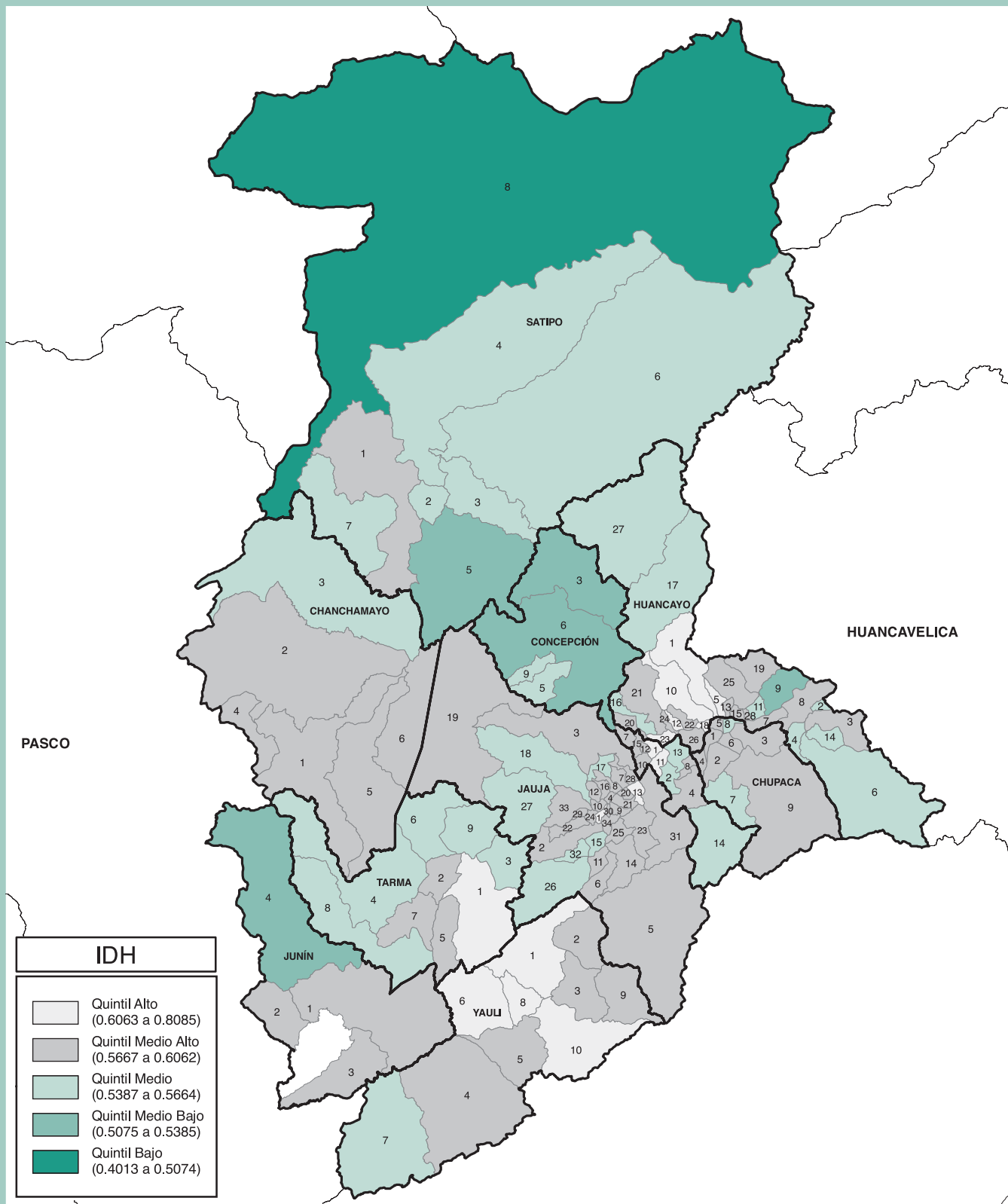


Elaboración: PNUD / Unidad del Informe sobre Desarrollo Humano, Perú.

ÍNDICE DISTRITAL DE DESARROLLO HUMANO 2005

Departamento de JUNIN

IDH	RANK	POB.	% POB.
0.5922	10	1147324	4.38

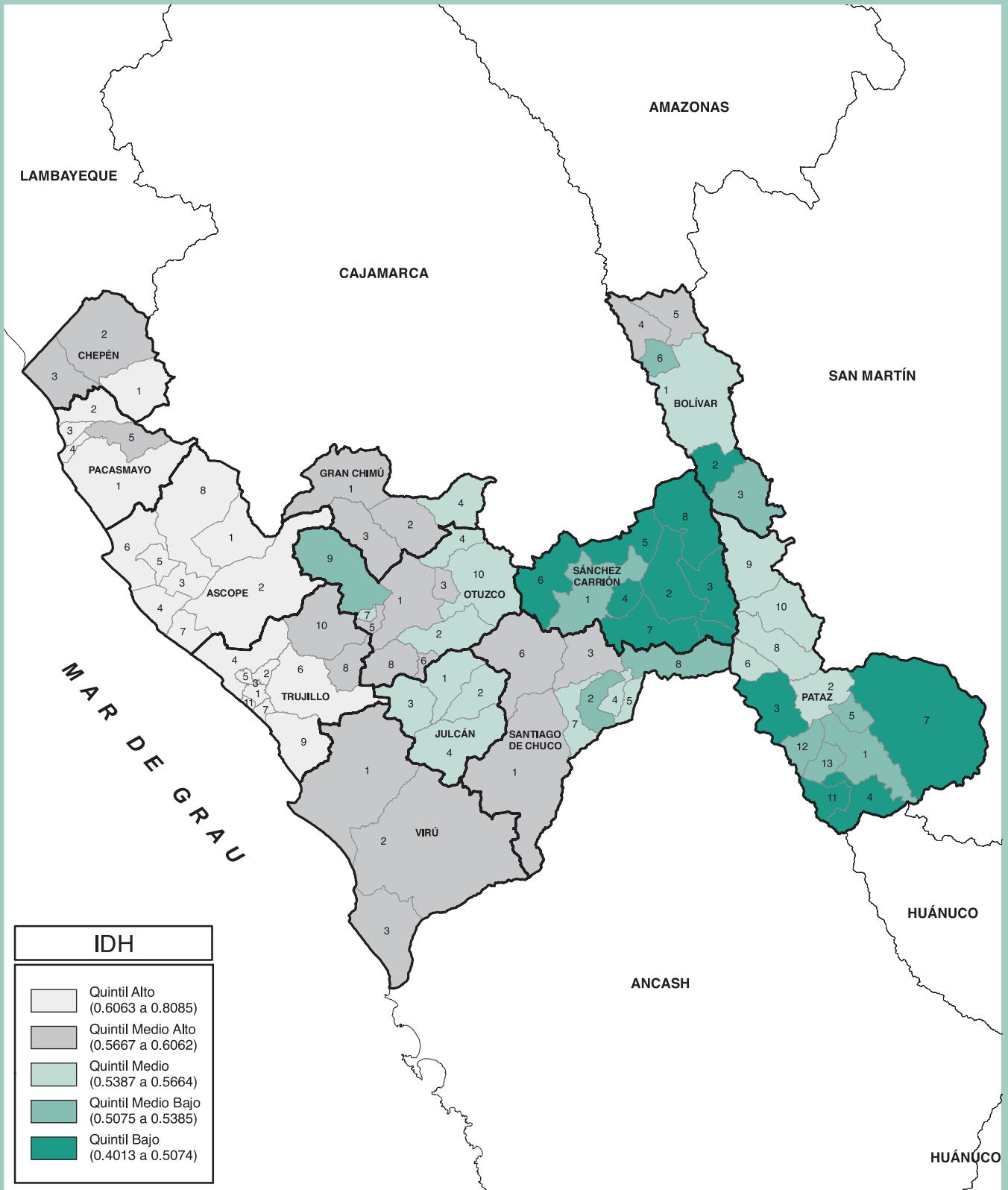


Elaboración: PNUD / Unidad del Informe sobre Desarrollo Humano, Perú.

ÍNDICE DISTRITAL DE DESARROLLO HUMANO 2005

Departamento de LA LIBERTAD

IDH	RANK	POB.	% POB.
0.6046	8	1539774	5.88

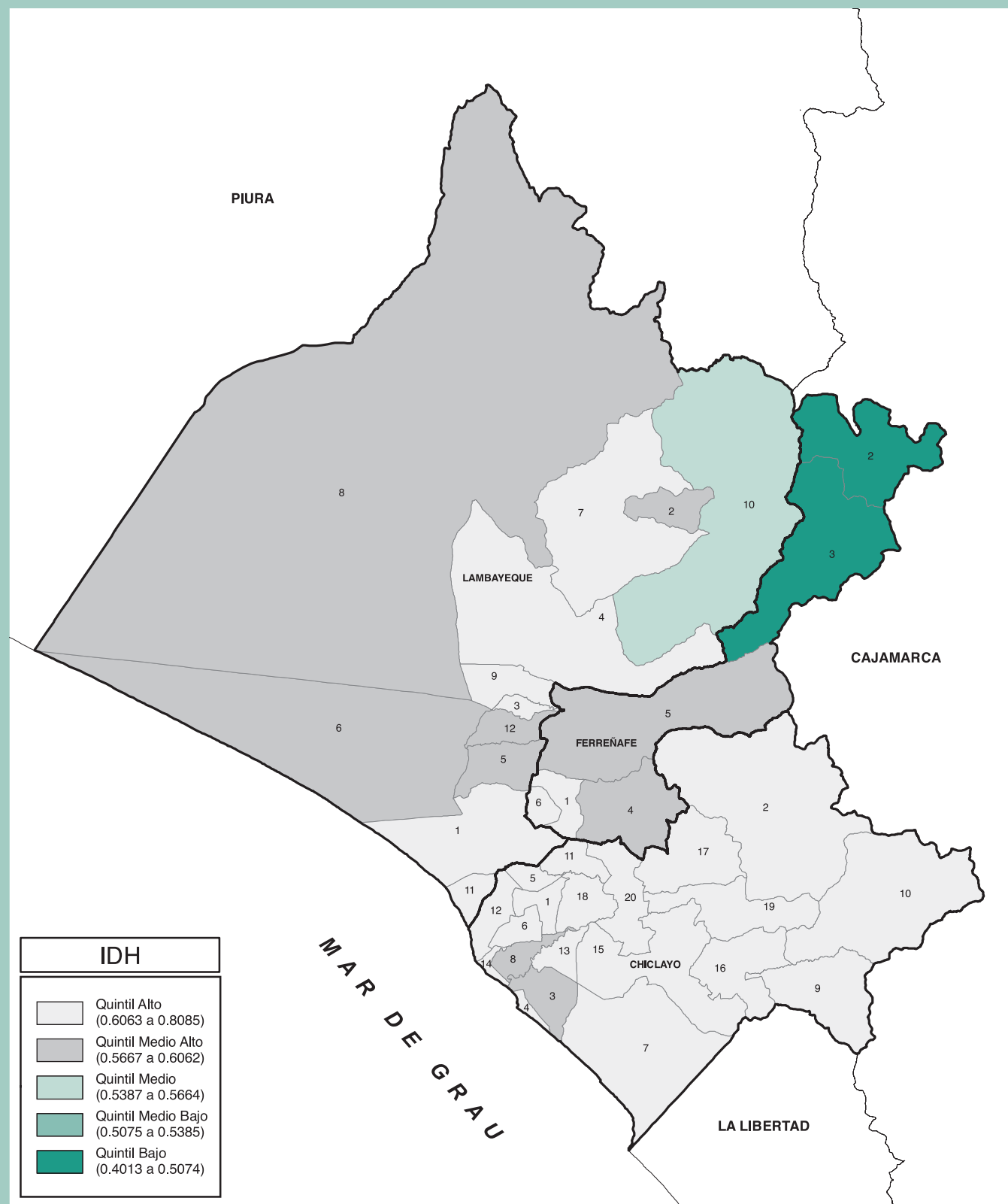


Elaboración: PNUD / Unidad del Informe sobre Desarrollo Humano, Perú.

ÍNDICE DISTRITAL DE DESARROLLO HUMANO 2005

Departamento de LAMBAYEQUE

IDH	RANK	POB.	% POB.
0,6271	6	1091535	4,16

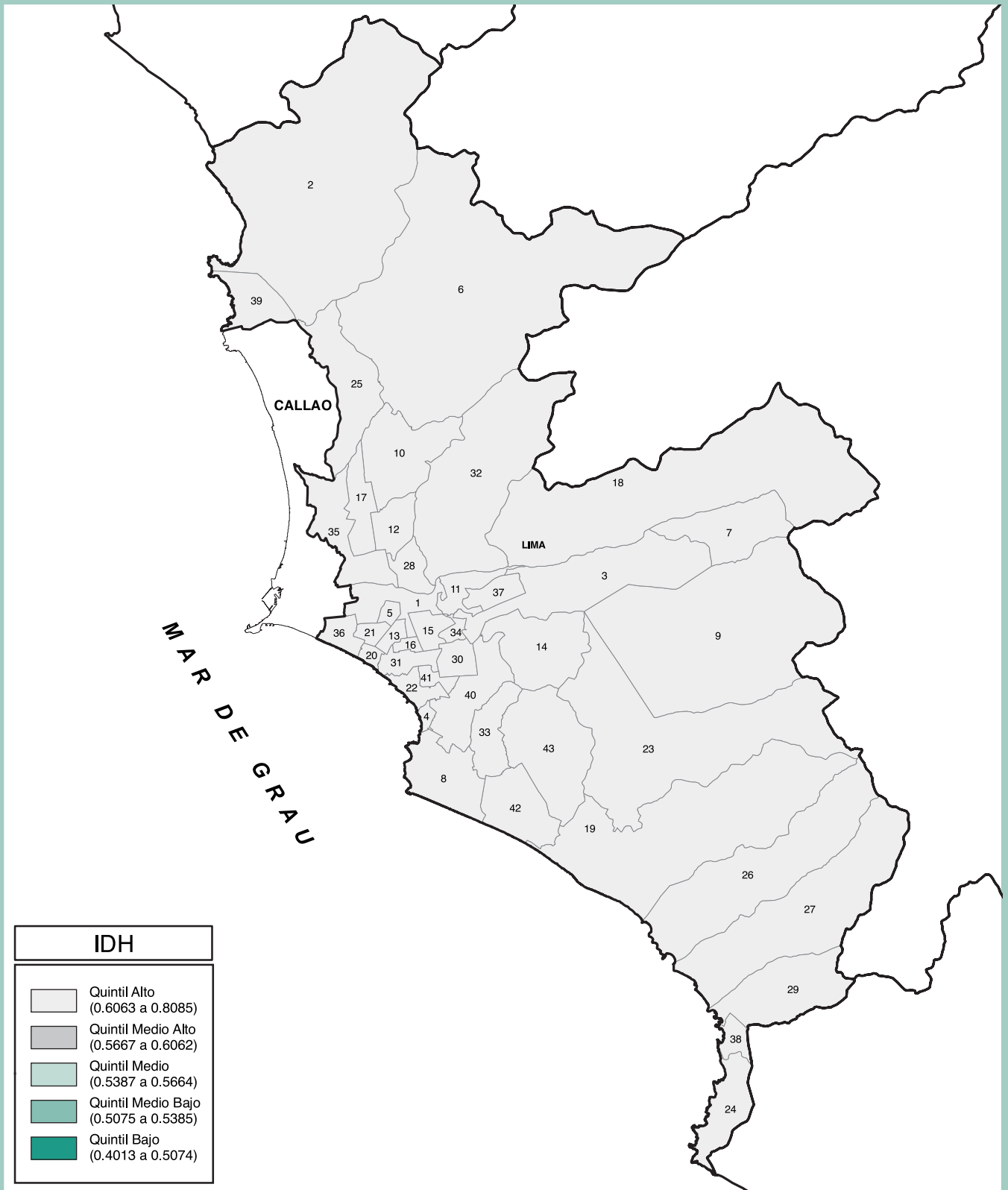


Elaboración: PNUD / Unidad del Informe sobre Desarrollo Humano, Perú.

ÍNDICE DISTRITAL DE DESARROLLO HUMANO 2005

Provincia de LIMA

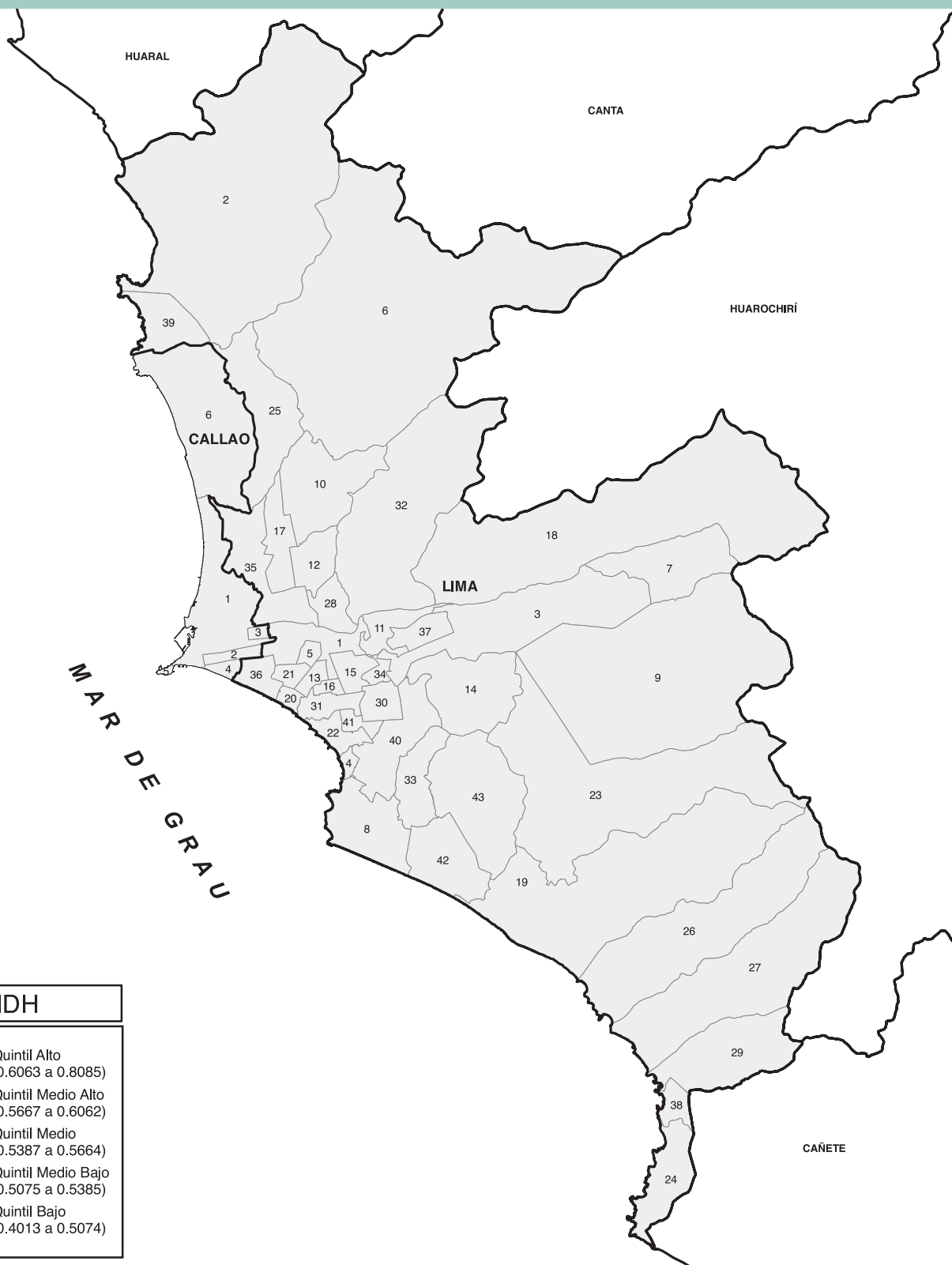
IDH	RANK	POB.	% POB.
0.7071	2	7007388	26.74








Elaboración: PNUD / Unidad del Informe sobre Desarrollo Humano, Perú.

ÍNDICE DISTRITAL DE DESARROLLO HUMANO 2005 LIMA METROPOLITANA

IDH	RANK	POB.	% POB.
0.7075	-	7817956	29.83



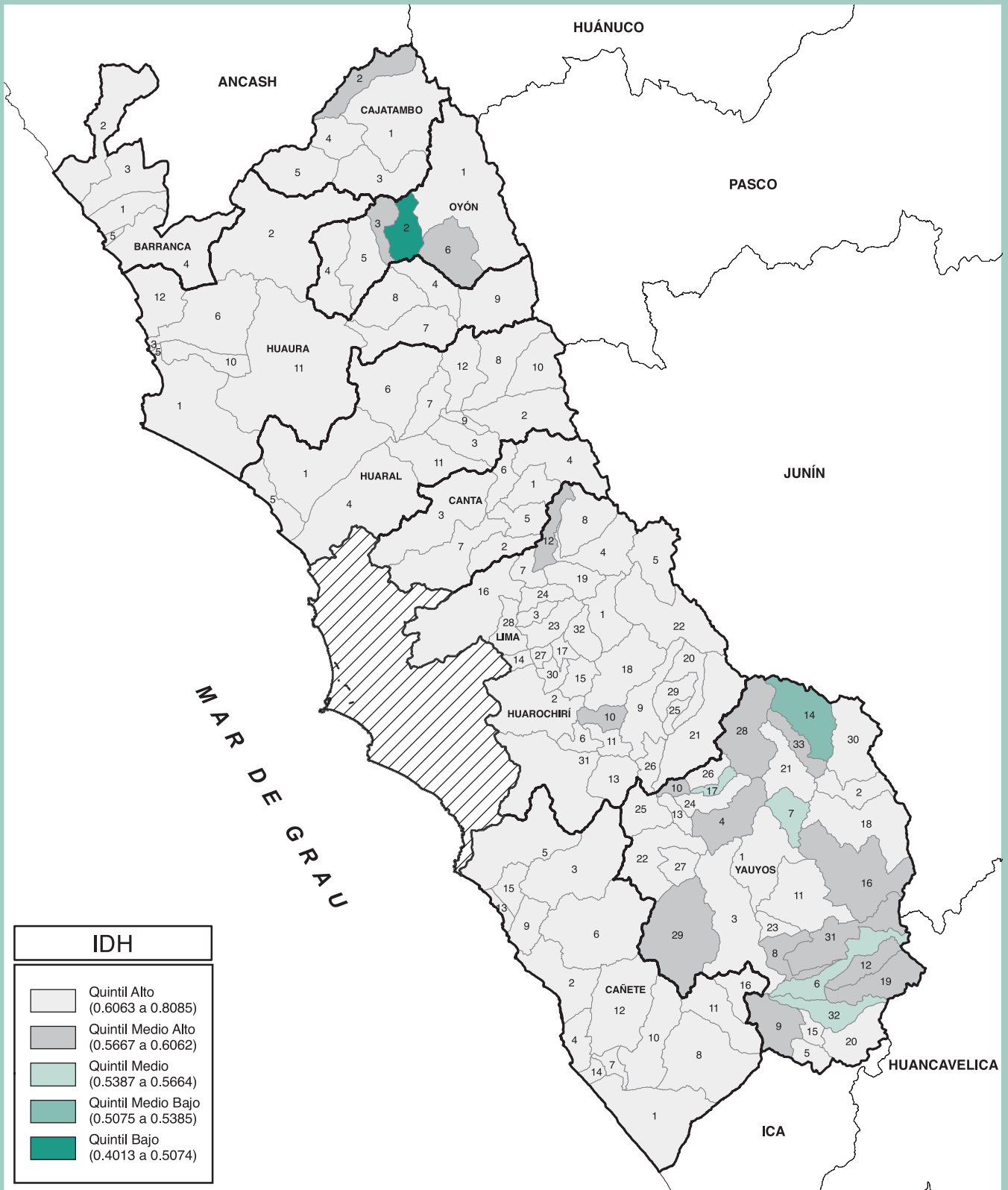
IDH	
	Quintil Alto (0.6063 a 0.8085)
	Quintil Medio Alto (0.5667 a 0.6062)
	Quintil Medio (0.5387 a 0.5664)
	Quintil Medio Bajo (0.5075 a 0.5385)
	Quintil Bajo (0.4013 a 0.5074)

Elaboración: PNUD / Unidad del Informe sobre Desarrollo Humano, Perú.

ÍNDICE DISTRITAL DE DESARROLLO HUMANO 2005

REGION LIMA PROVINCIAS

IDH	RANK	POB.	% POB.
0,6694	-	812048	3,10



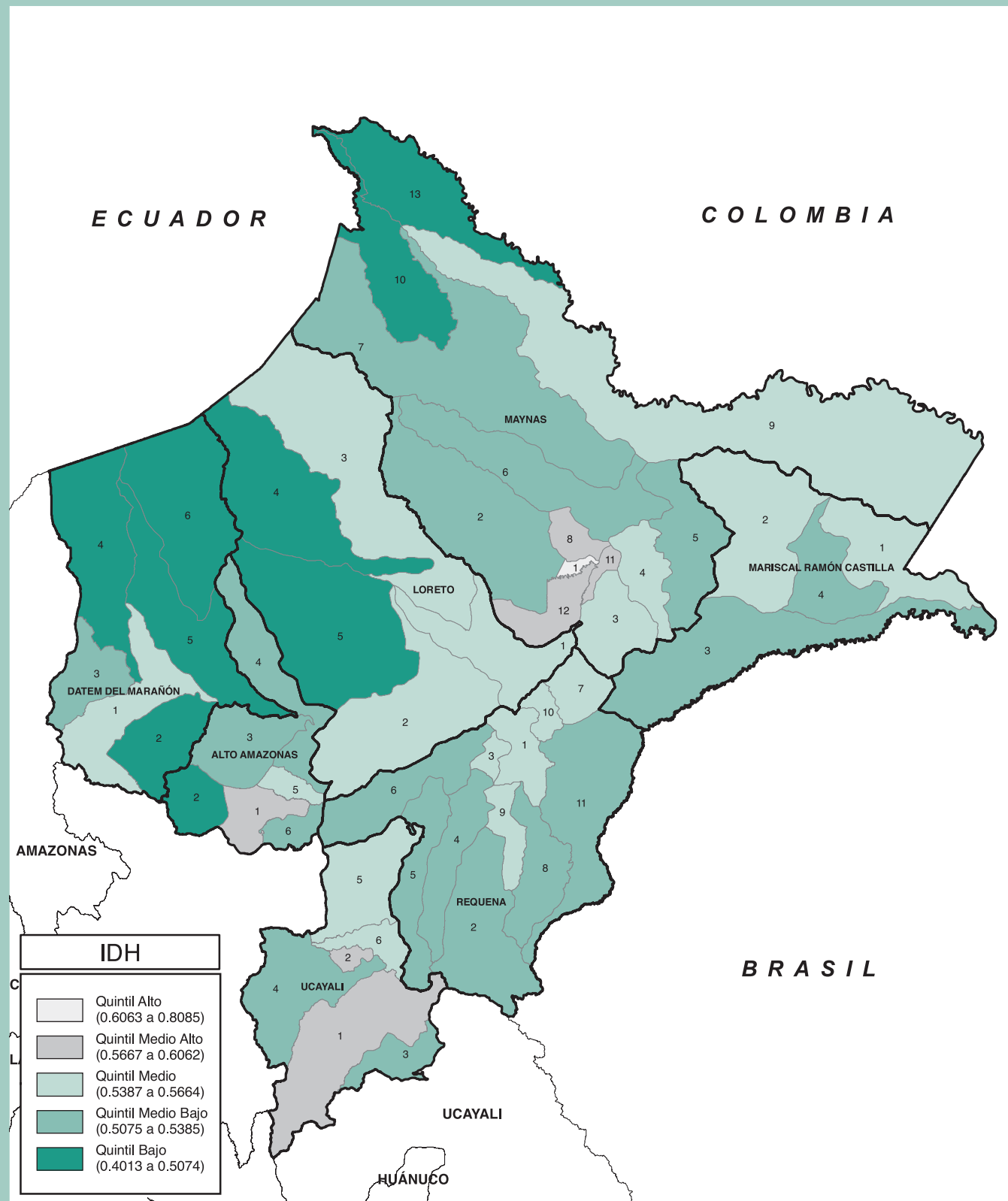
IDH	
	Quintil Alto (0.6063 a 0.8085)
	Quintil Medio Alto (0.5667 a 0.6062)
	Quintil Medio (0.5387 a 0.5664)
	Quintil Medio Bajo (0.5075 a 0.5385)
	Quintil Bajo (0.4013 a 0.5074)

Elaboración: PNUD / Unidad del Informe sobre Desarrollo Humano, Perú.

ÍNDICE DISTRITAL DE DESARROLLO HUMANO 2005

Departamento de LORETO

IDH	RANK	POB.	% POB.
0.5660	16	884144	3.37

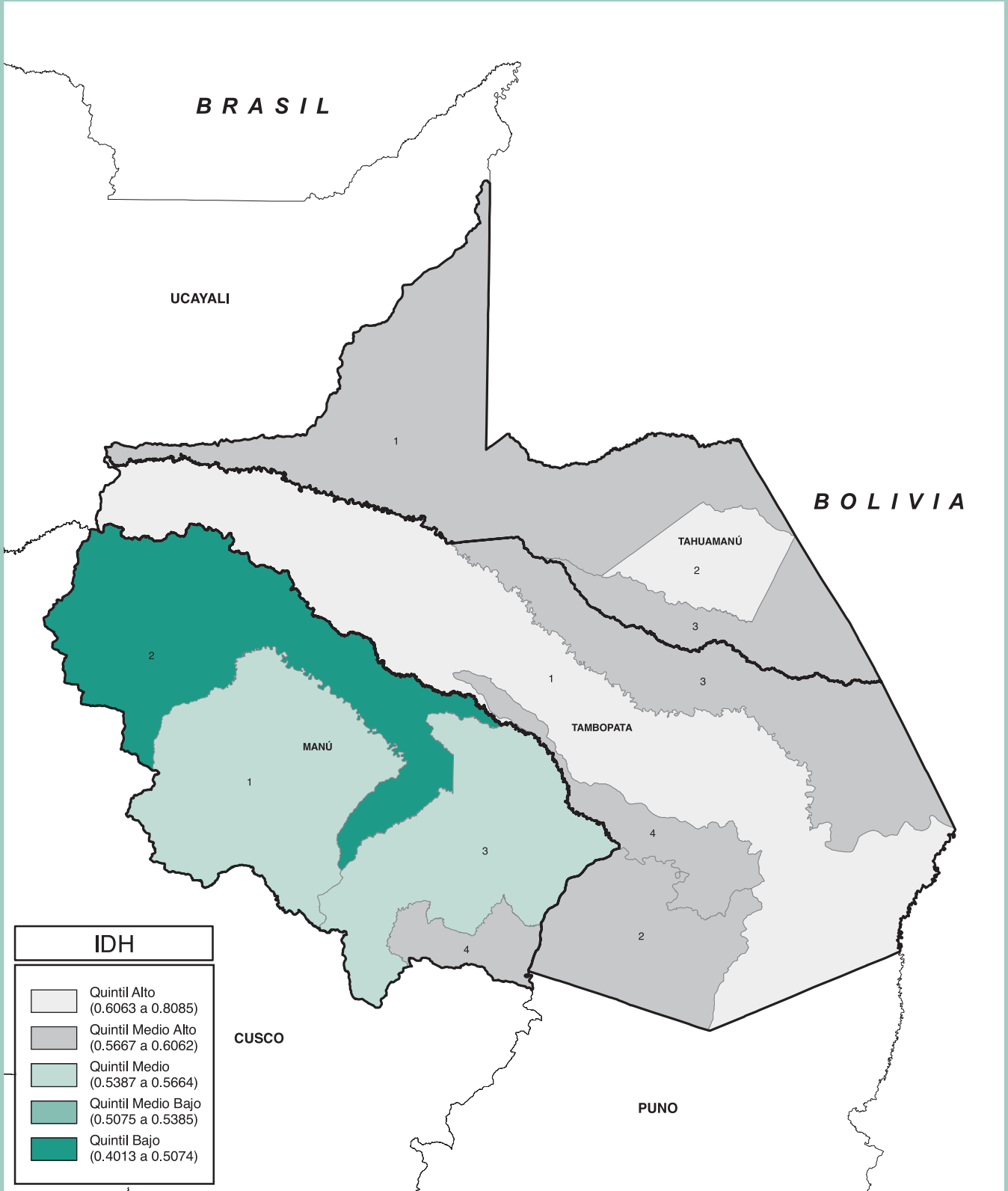


Elaboración: PNUD / Unidad del Informe sobre Desarrollo Humano, Perú.

ÍNDICE DISTRITAL DE DESARROLLO HUMANO 2005

Departamento de MADRE DE DIOS

IDH	RANK	POB.	% POB.
0.5997	9	92024	0.35



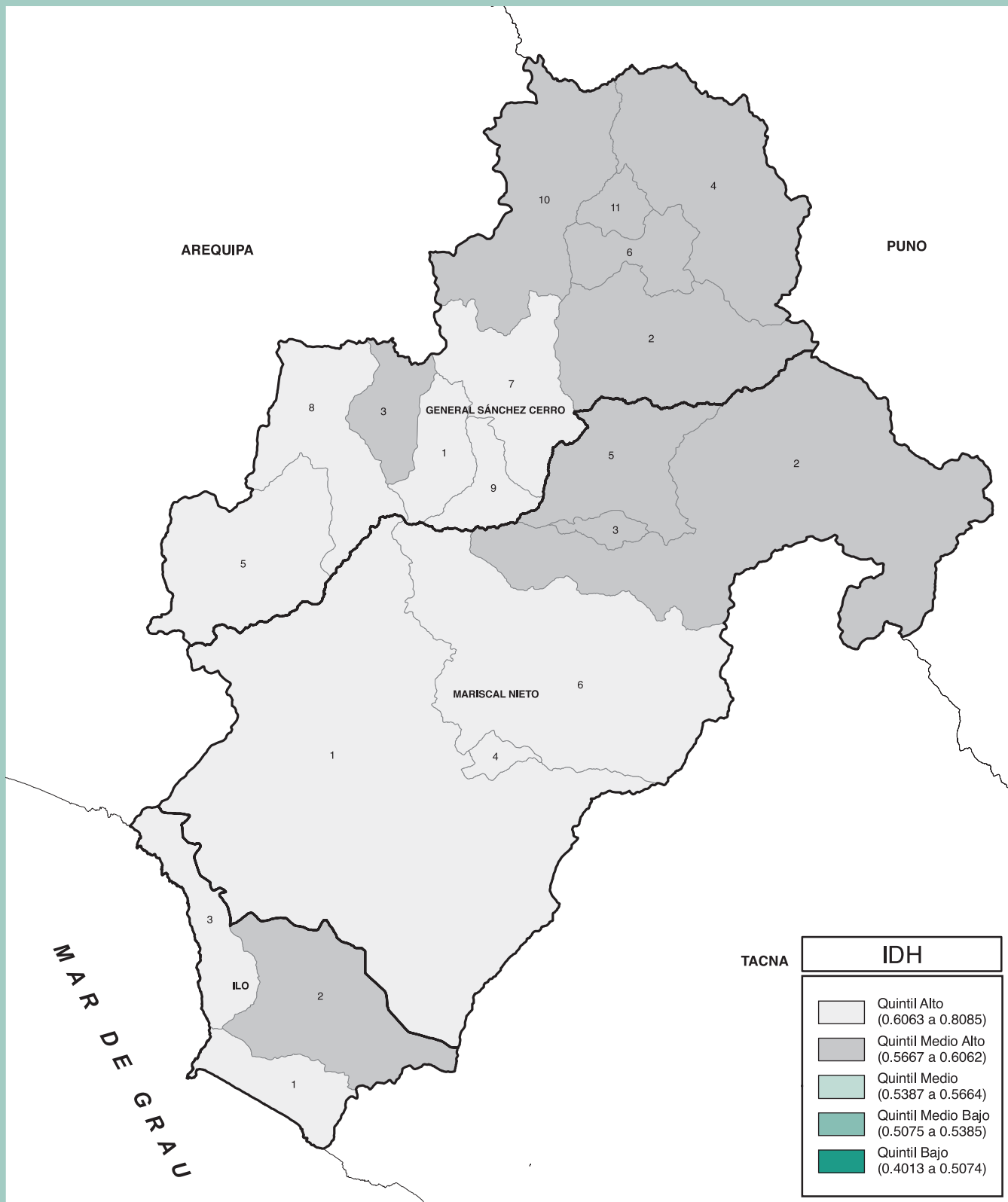
IDH	
	Quintil Alto (0.6063 a 0.8085)
	Quintil Medio Alto (0.5667 a 0.6062)
	Quintil Medio (0.5387 a 0.5664)
	Quintil Medio Bajo (0.5075 a 0.5385)
	Quintil Bajo (0.4013 a 0.5074)

Elaboración: PNUD / Unidad del Informe sobre Desarrollo Humano, Perú.

ÍNDICE DISTRITAL DE DESARROLLO HUMANO 2005

Departamento de MOQUEGUA

IDH	RANK	POB.	% POB.
0.6435	5	159306	0.61

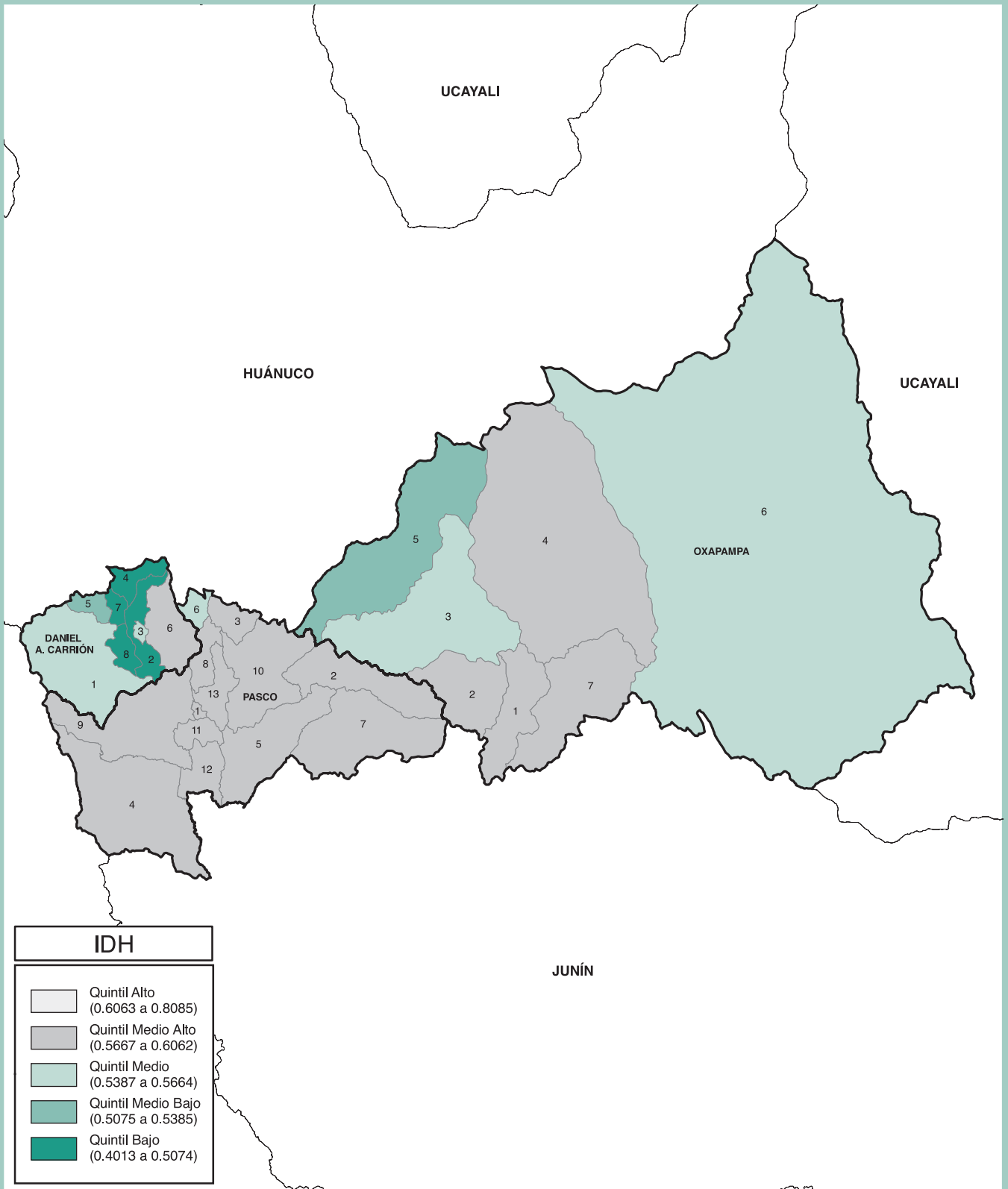


Elaboración: PNUD / Unidad del Informe sobre Desarrollo Humano, Perú.

ÍNDICE DISTRITAL DE DESARROLLO HUMANO 2005

Departamento de PASCO

IDH	RANK	POB.	% POB.
0.5752	13	266764	1.02

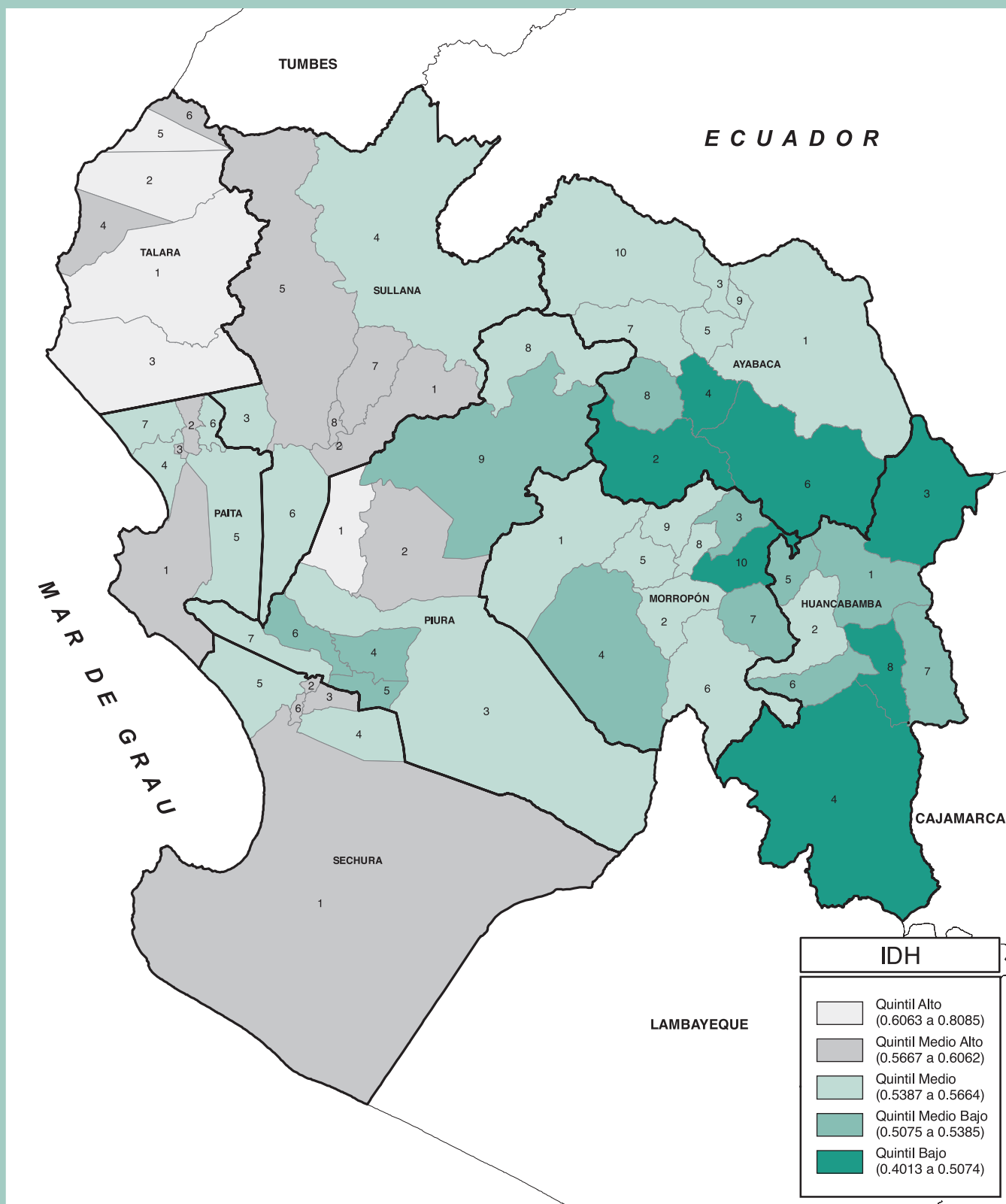


Elaboración: PNUD / Unidad del Informe sobre Desarrollo Humano, Perú.

ÍNDICE DISTRITAL DE DESARROLLO HUMANO 2005

Departamento de PIURA

IDH	RANK	POB.	% POB.
0.5714	15	1630772	6.22

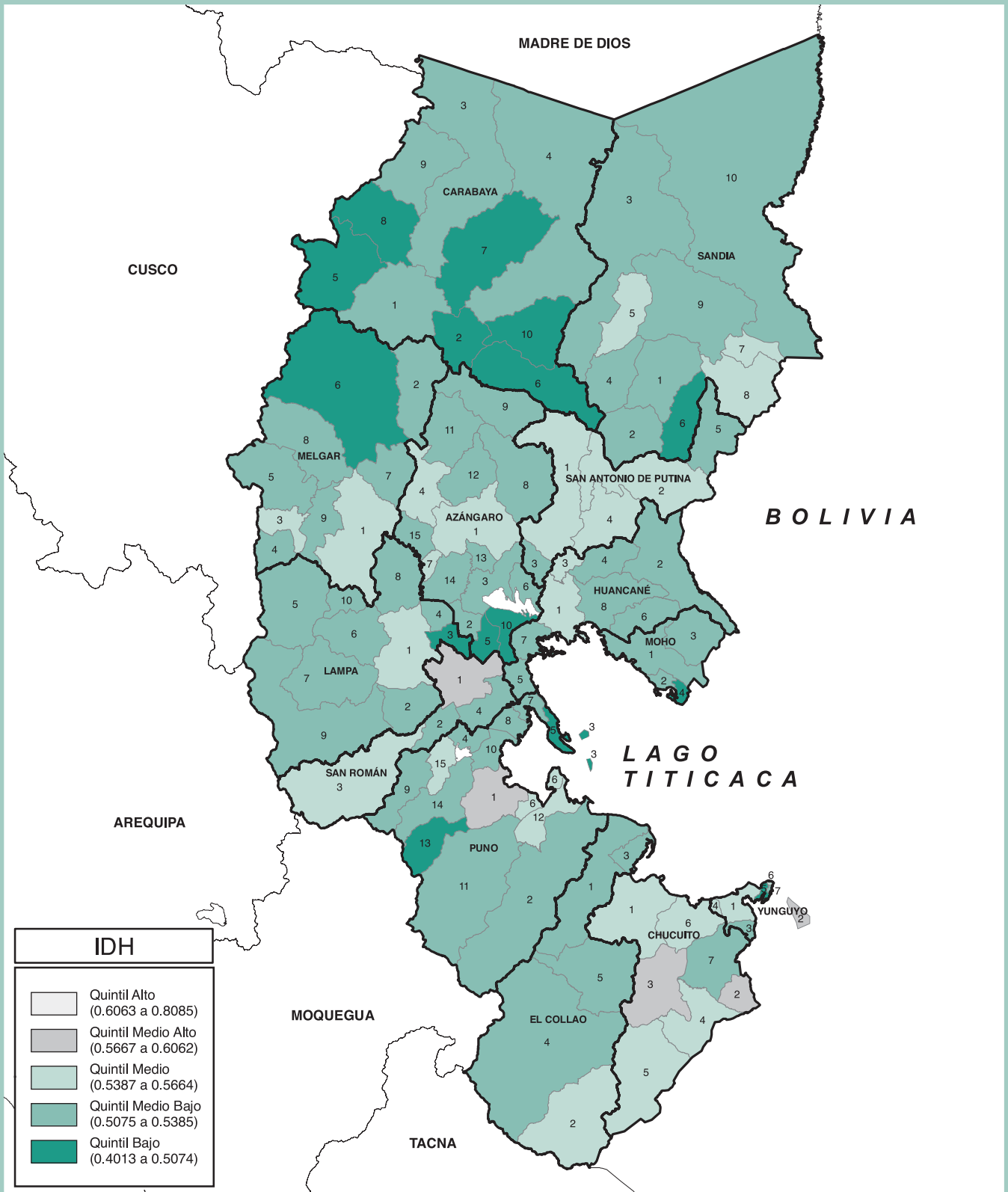


Elaboración: PNUD / Unidad del Informe sobre Desarrollo Humano, Perú.

ÍNDICE DISTRITAL DE DESARROLLO HUMANO 2005

Departamento de PUNO

IDH	RANK	POB.	% POB.
0.5468	18	1245508	4.75

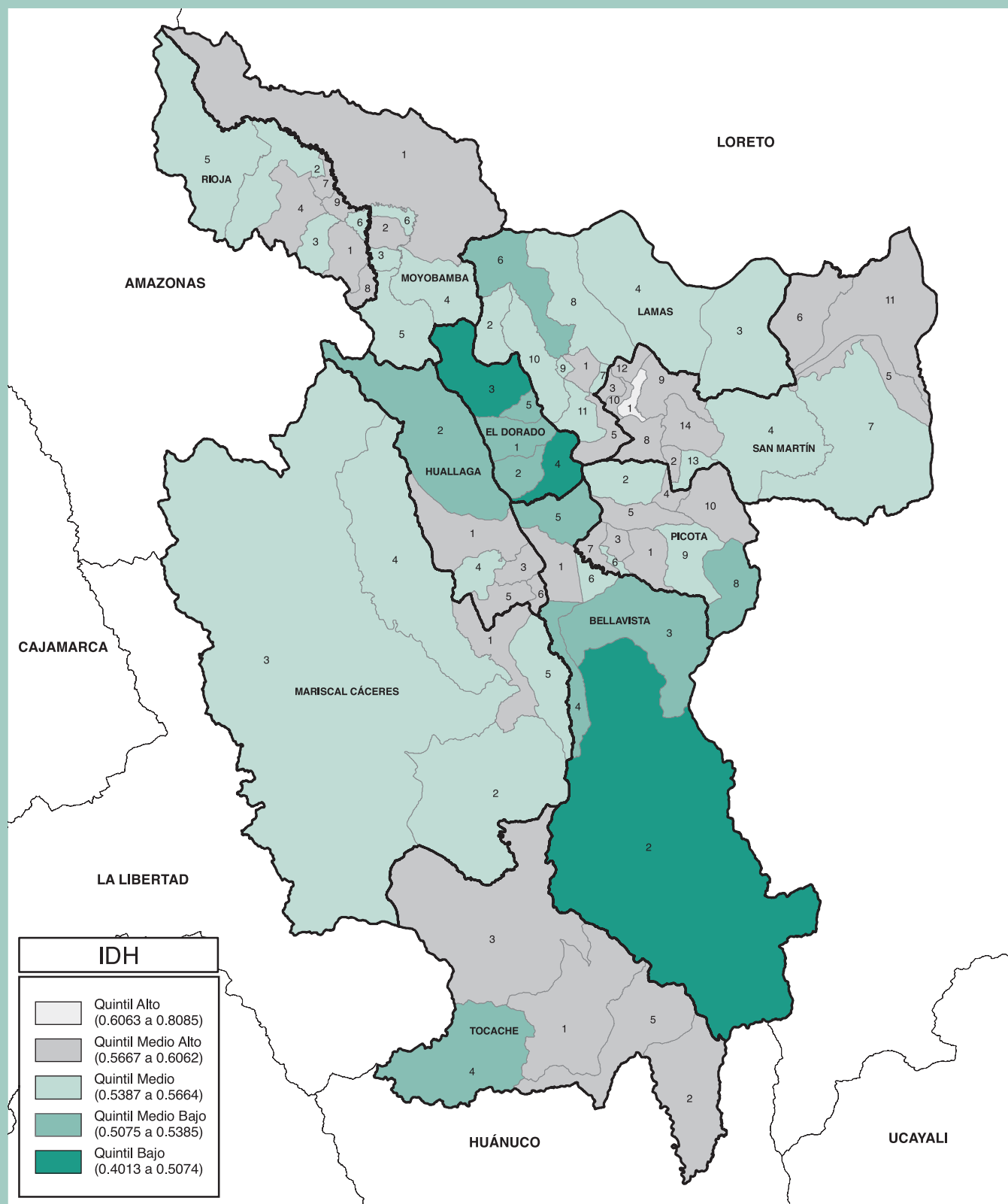


Elaboración: PNUD / Unidad del Informe sobre Desarrollo Humano, Perú.

ÍNDICE DISTRITAL DE DESARROLLO HUMANO 2005

Departamento de SAN MARTÍN

IDH	RANK	POB.	% POB.
0.5735	14	669973	2.56

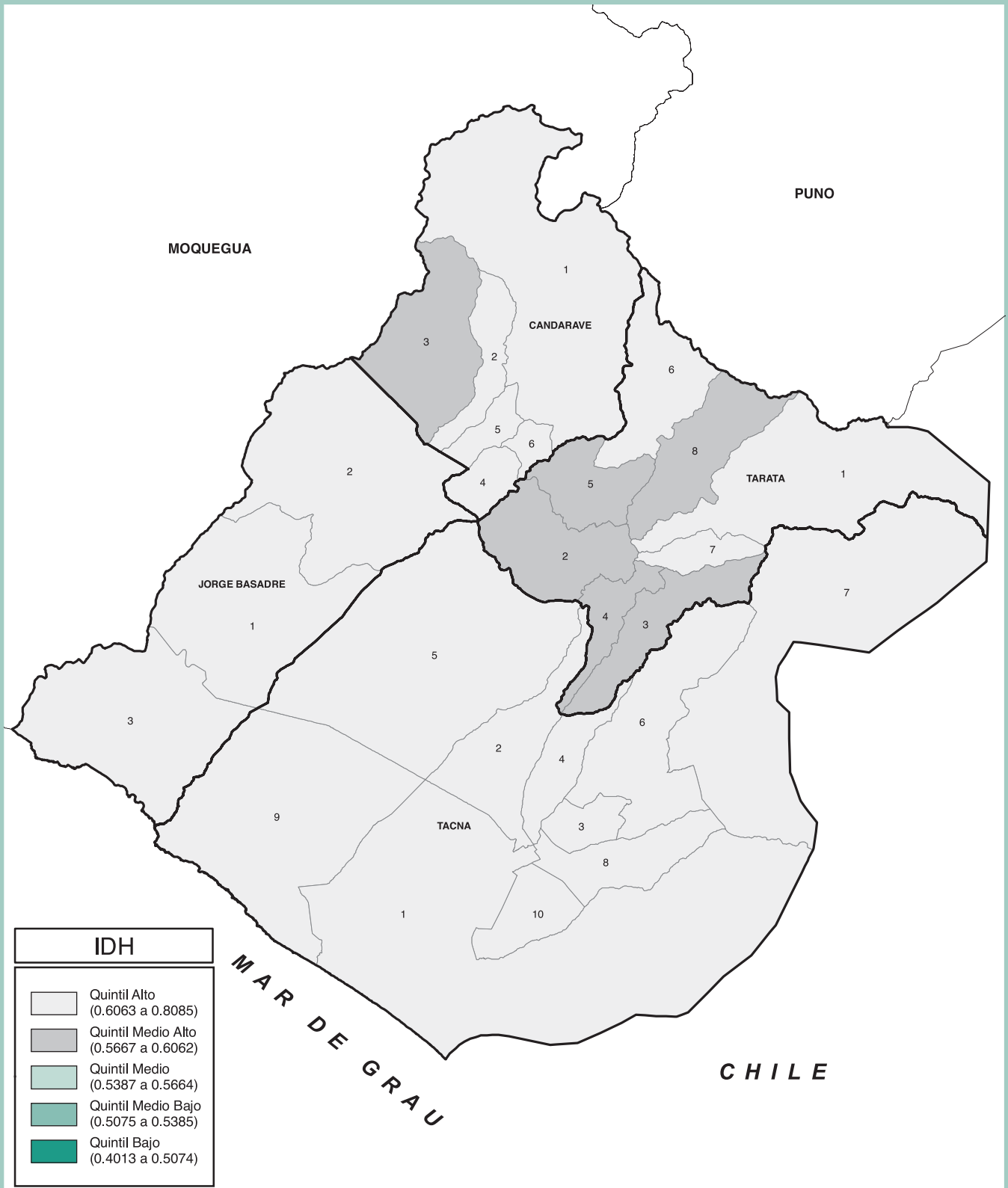


Elaboración: PNUD / Unidad del Informe sobre Desarrollo Humano, Perú.

ÍNDICE DISTRITAL DE DESARROLLO HUMANO 2005

Departamento de TACNA

IDH	RANK	POB.	% POB.
0.6685	2	274496	1.05

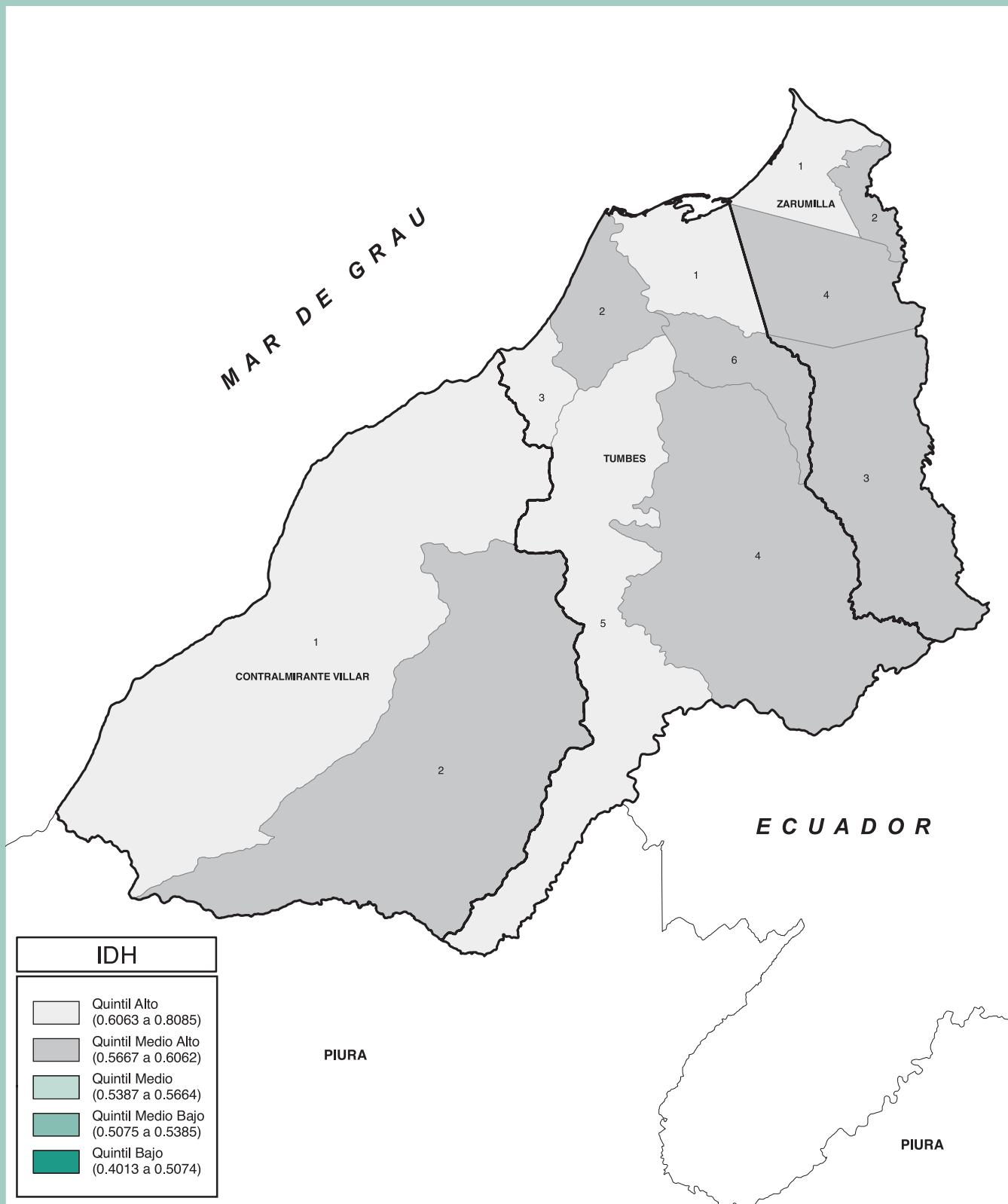


Elaboración: PNUD / Unidad del Informe sobre Desarrollo Humano, Perú.

ÍNDICE DISTRITAL DE DESARROLLO HUMANO 2005

Departamento de TUMBES

IDH	RANK	POB.	% POB.
0.6169	7	191713	0.73

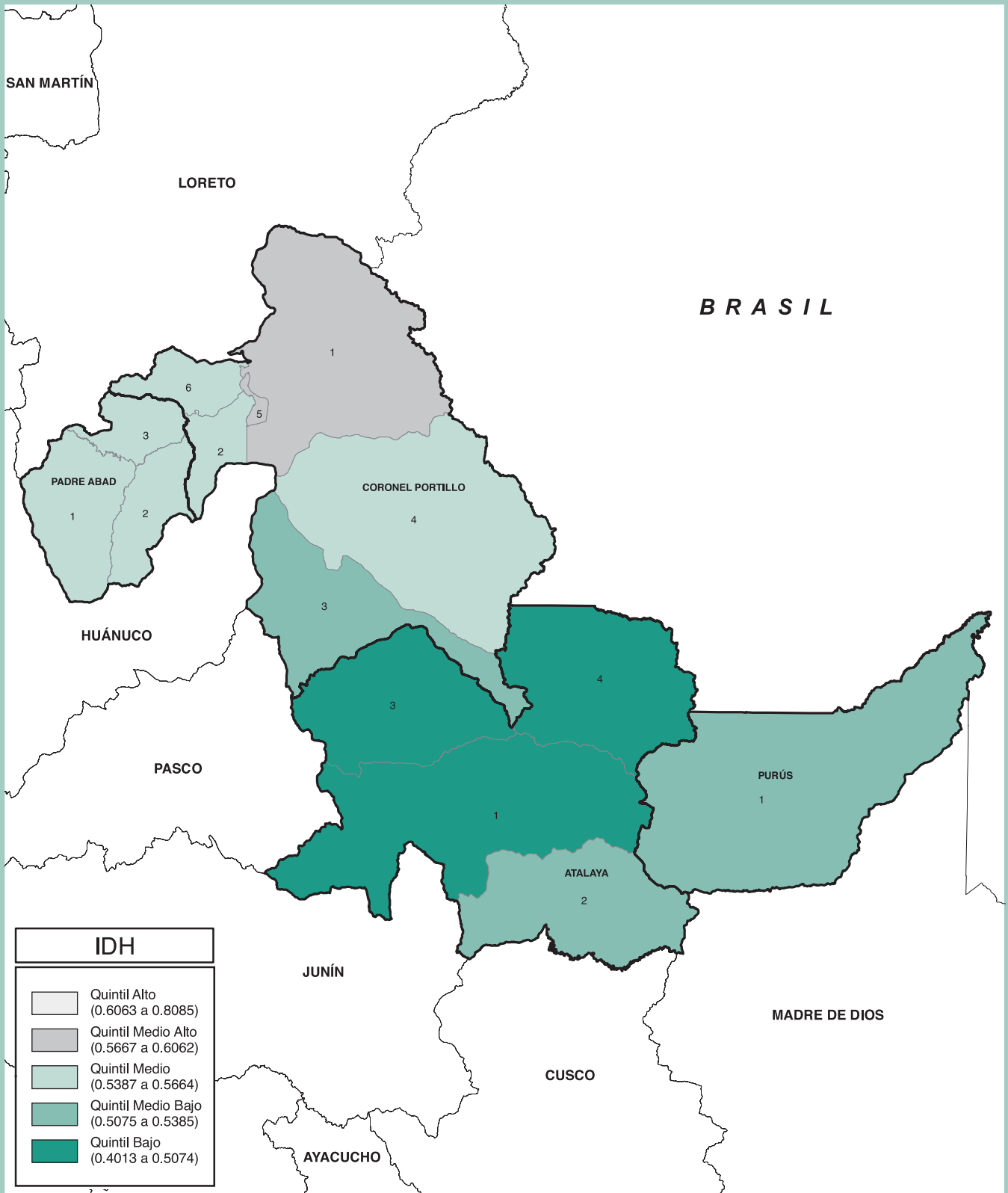


Elaboración: PNUD / Unidad del Informe sobre Desarrollo Humano, Perú.

ÍNDICE DISTRITAL DE DESARROLLO HUMANO 2005

Departamento de UCAYALI

IDH	RANK	POB.	% POB.
0.5760	12	402445	1,54



Elaboración: PNUD / Unidad del Informe sobre Desarrollo Humano, Perú.

ÍNDICE DEPARTAMENTAL DE DESARROLLO HUMANO 2005 PERÚ

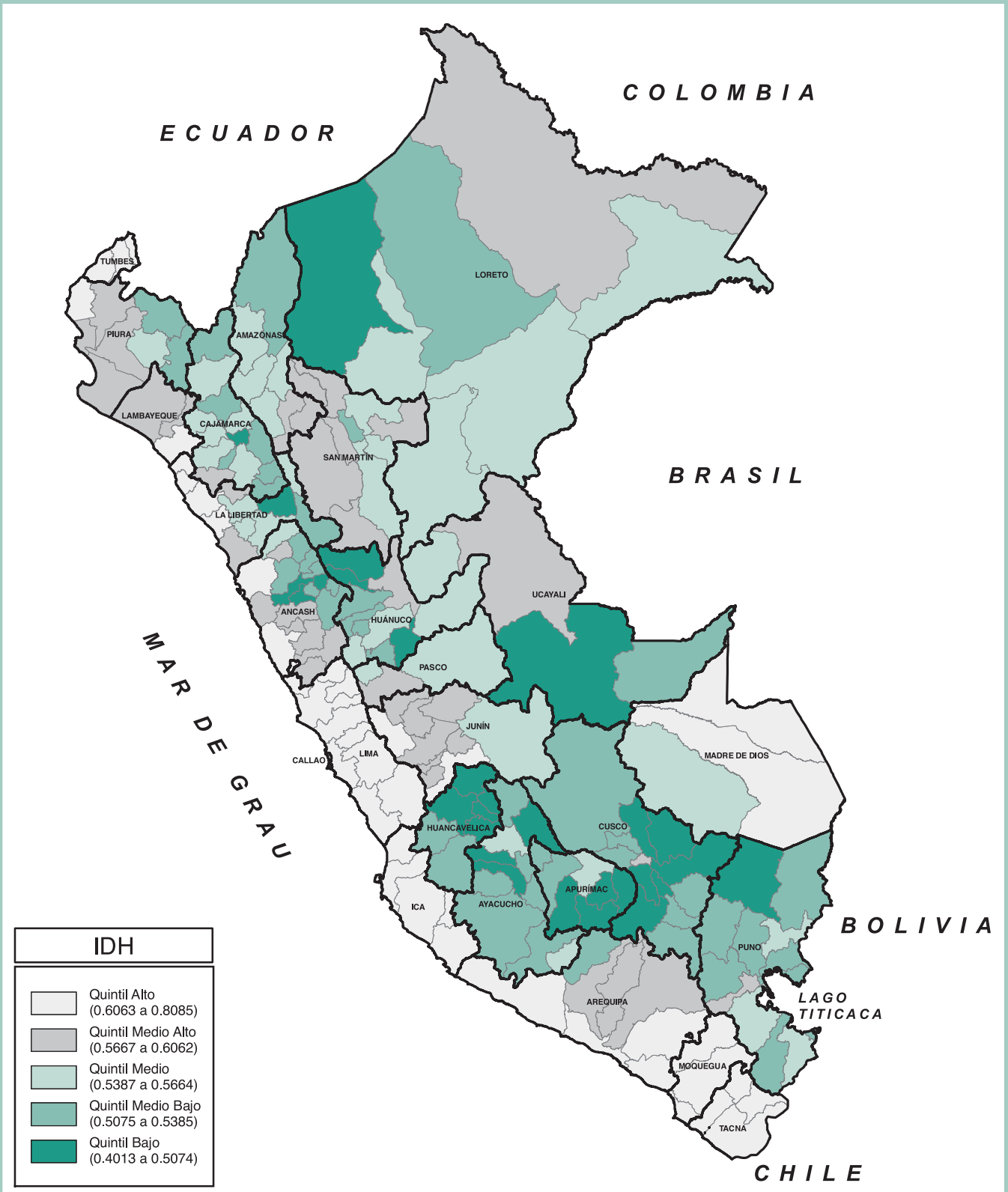
IDH	RANK	POB.	% POB.
0.5976	-	26207970	100



Elaboración: PNUD / Unidad del Informe sobre Desarrollo Humano, Perú.

ÍNDICE PROVINCIAL DE DESARROLLO HUMANO 2005 PERÚ

IDH	RANK	POB.	% POB.
0,5976	-	26207970	100

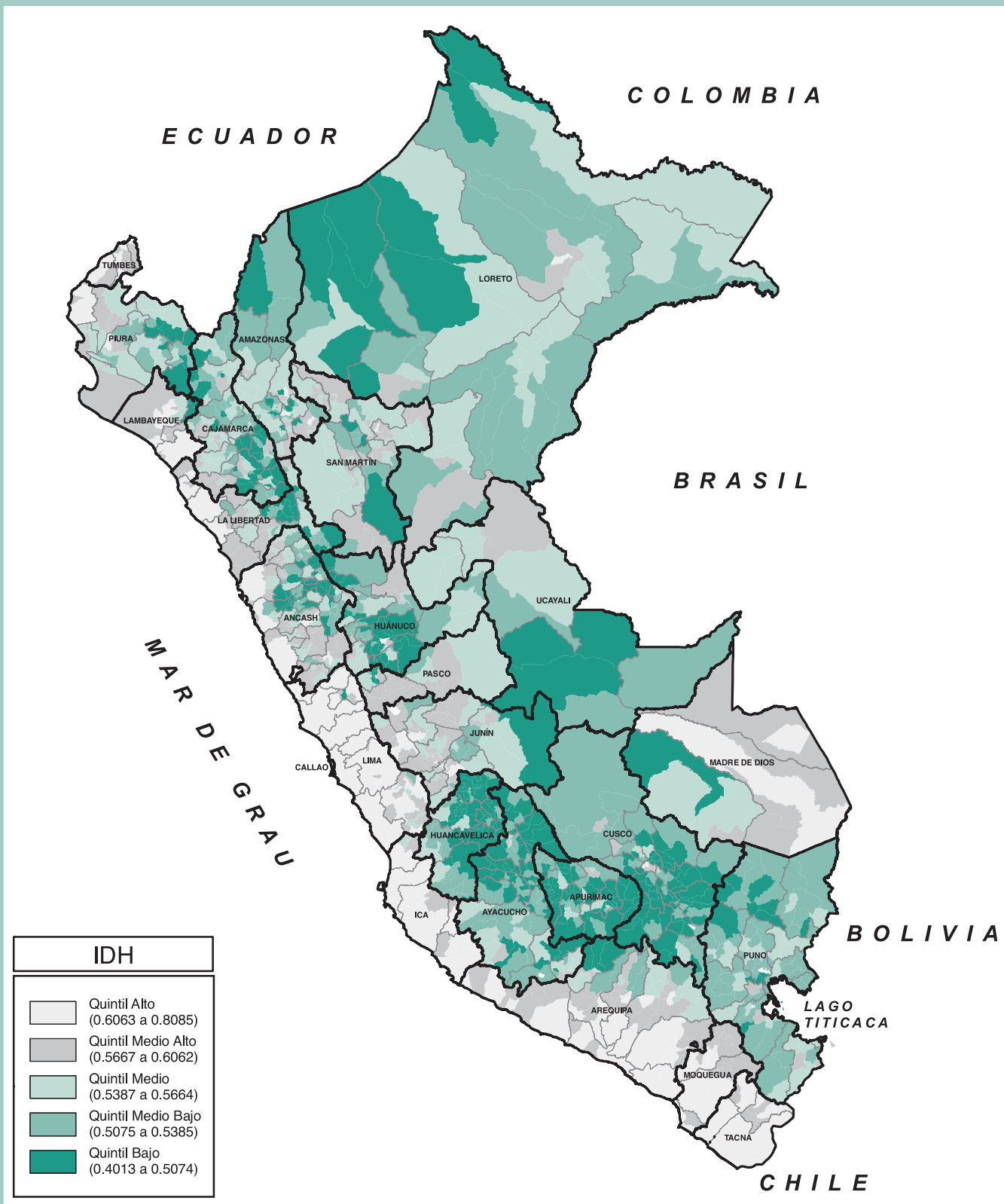


IDH	
	Quintil Alto (0.6063 a 0.8085)
	Quintil Medio Alto (0.5667 a 0.6062)
	Quintil Medio (0.5387 a 0.5664)
	Quintil Medio Bajo (0.5075 a 0.5385)
	Quintil Bajo (0.4013 a 0.5074)

Elaboración: PNUD / Unidad del Informe sobre Desarrollo Humano, Perú.

ÍNDICE DISTRITAL DE DESARROLLO HUMANO 2005 PERÚ

IDH	RANK	POB.	% POB.
0.5976	-	26207970	100



Elaboración: PNUD / Unidad del Informe sobre Desarrollo Humano, Perú.