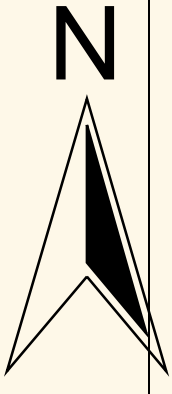
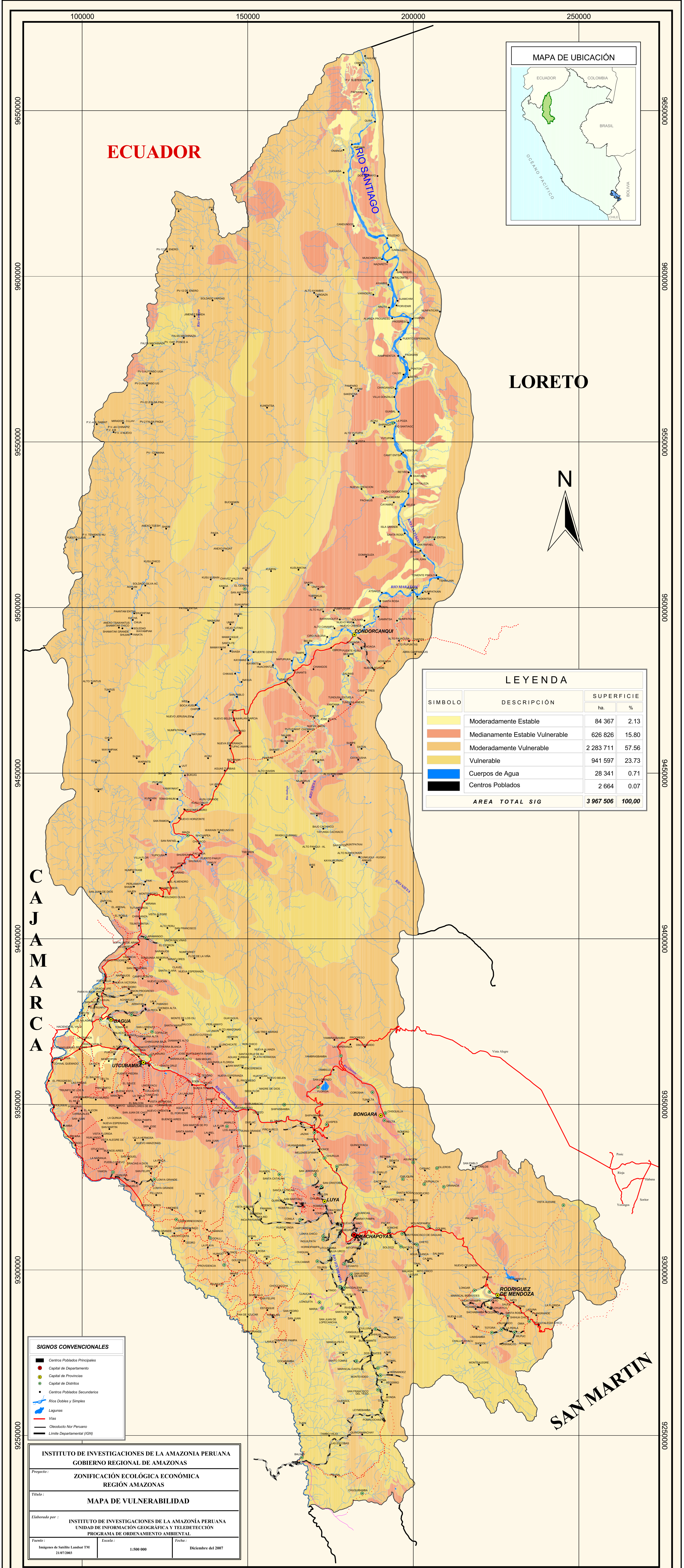




MAPA DE VULNERABILIDAD

ZONIFICACIÓN ECOLÓGICA Y ECONÓMICA DEL DEPARTAMENTO DE AMAZONAS



SIMBOLO	DESCRIPCIÓN	SUPERFICIE	
		ha.	%
	Moderadamente Estable	84 367	2.13
	Medianamente Estable Vulnerable	626 826	15.80
	Moderadamente Vulnerable	2 283 711	57.56
	Vulnerable	941 597	23.73
	Cuerpos de Agua	28 341	0.71
	Centros Poblados	2 664	0.07
AREA TOTAL SIG		3 967 506	100,00

SIGNOS CONVENCIONALES	
	Centros Poblados Principales
	Capital de Departamentos
	Capital de Provincias
	Capital de Distritos
	Centros Poblados Secundarios
	Rios Dobles y Simples
	Lagunas
	Vias
	Observado por Perseus
	Limite Departamental (IGM)

INSTITUTO DE INVESTIGACIONES DE LA AMAZONIA PERUANA GOBIERNO REGIONAL DE AMAZONAS		
Proyecto:	ZONIFICACIÓN ECOLÓGICA Y ECONÓMICA REGIÓN AMAZONAS	
Título:	MAPA DE VULNERABILIDAD	
Elaborado por:	INSTITUTO DE INVESTIGACIONES DE LA AMAZONIA PERUANA UNIDAD DE INFORMACIÓN GEOGRÁFICA Y TELEDETECCIÓN PROGRAMA DE ORDENAMIENTO AMBIENTAL	
Fuente:	Escala:	Fecha:
Imágenes de Satélite Landsat TM 21/07/2003	1:500 000	Diciembre del 2007

