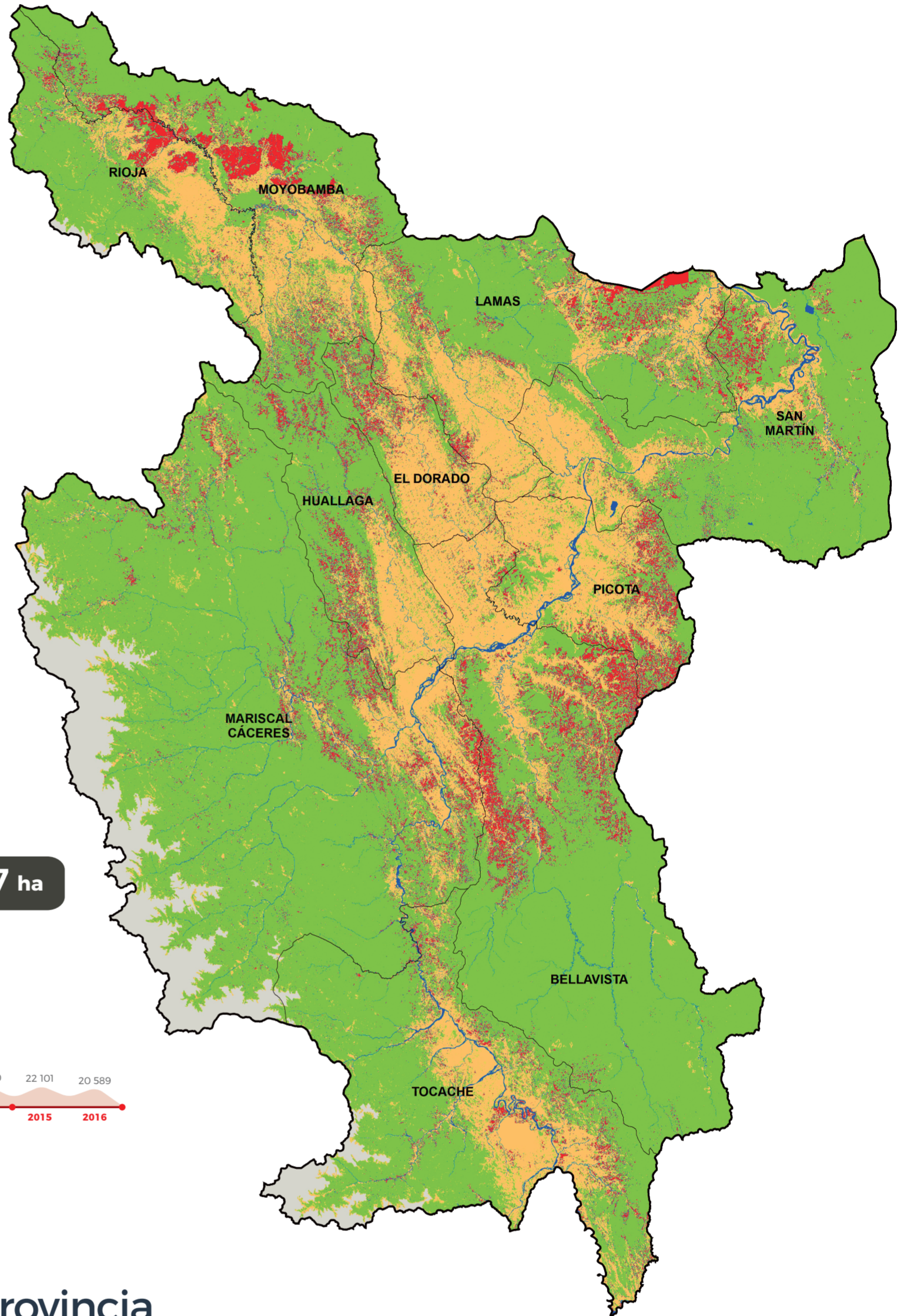
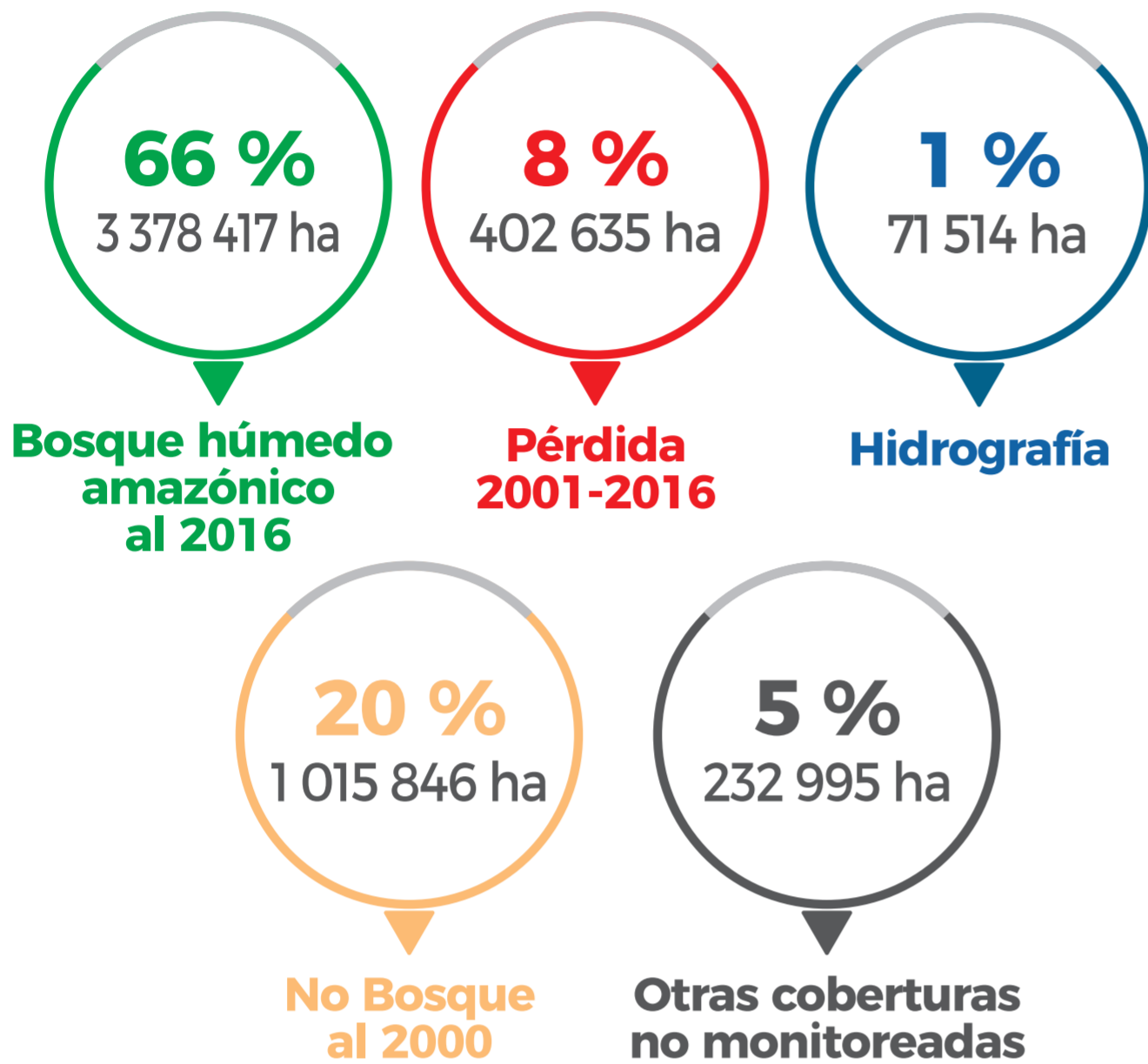




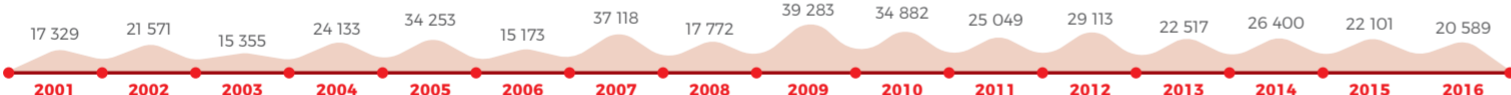
# SAN MARTÍN

## I Coberturas monitoreadas

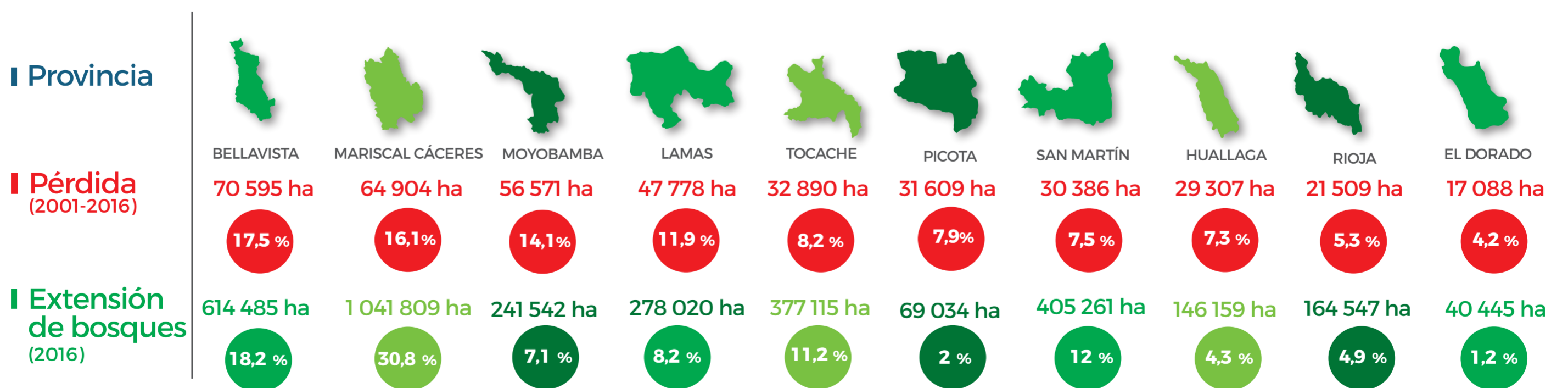


**SUPERFICIE TOTAL DEL DEPARTAMENTO: 5 101 407 ha**

## I Pérdida anual: 2001-2016



## I Cobertura y pérdida de bosques por provincia



**GEOBOSQUES** es un servicio del Programa Nacional de Conservación de Bosques para la Mitigación del Cambio Climático del Ministerio del Ambiente. Brinda información sobre la cobertura y pérdida de bosques, así como alertas tempranas de deforestación.

[www.geobosques.minam.gob.pe](http://www.geobosques.minam.gob.pe)  
Contacto: [bosques@bosques.gob.pe](mailto:bosques@bosques.gob.pe)  
[www.bosques.gob.pe](http://www.bosques.gob.pe)

[/programabosques.peru](https://www.facebook.com/programabosques.peru)  
[@programabosques](https://twitter.com/programabosques)  
[/programabosques](https://www.youtube.com/channel/UC...)