



## REPORTE DE PÉRDIDA DE BOSQUE HÚMEDO AMAZÓNICO, PERIODO 2001 - 2015

<b>CATEGORÍA:</b>	<b>NOMBRE:</b>
<b>Área de Conservación Privada</b>	<b>Los Chilchos</b>

### I.- INFORMACIÓN GENERAL

**1.1 UBICACIÓN POLÍTICA**

1.1.1 Departamento(s):  
**San Martín**

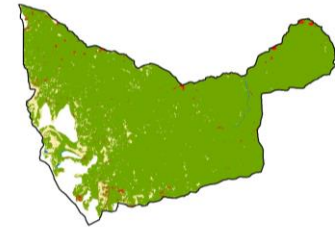
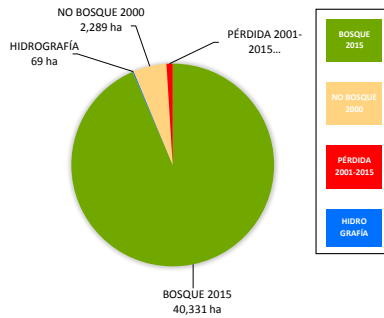
**1.2 CREACIÓN DE LA ÁREA CONSERVACIÓN PRIVADA**

1.2.1 Fecha: **21.11.2012**      1.2.2 Documento: **R.M. Nº 320-2012-MINAM**

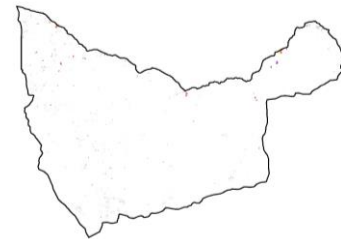
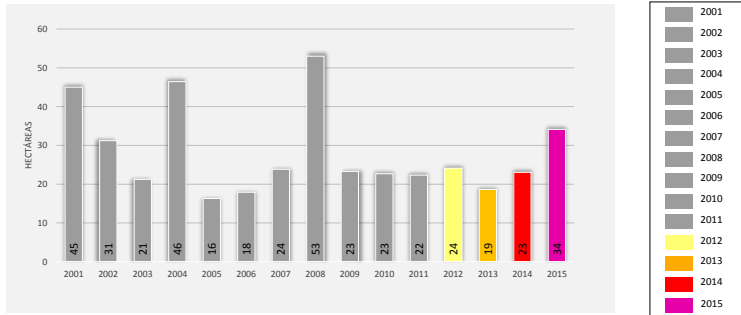
**Fuente:**  
- Información de categorías territoriales del Gobierno Regional de San Martín 2017.  
- Mapa de Bosque, No Bosque año 2015 y mapa de pérdida de los bosques húmedos amazónicos del Perú 2001- 2015, MINAM (PNCBMCC) - MINAGRI

### II.- INFORMACIÓN DE LA SUPERFICIE DE BOSQUE MONITOREADO

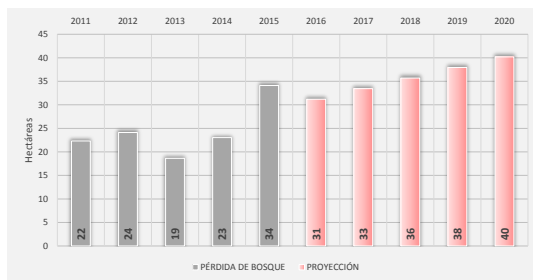
<b>2.1. SUPERFICIE DE BOSQUE MONITOREADO:</b>	<b>43,113 ha</b>
<b>2.1.1 SUPERFICIE DE BOSQUE AL 2015:</b>	<b>40,331 ha</b>
<b>2.1.2. SUPERFICIE DE NO BOSQUE AL 2015:</b>	<b>2,782 ha</b>
- HIDROGRAFÍA:	<b>69 ha</b>
- NO BOSQUE AL 2000:	<b>2,289 ha</b>
- PÉRDIDA DE BOSQUE 2001-2015:	<b>423 ha</b>
<b>2.2. Superficie de Pajonal (no monitoreado):</b>	<b>2,838 ha</b>



### III.- INFORMACIÓN DE LA PÉRDIDA ANUAL DE BOSQUES PERIODO 2001 AL 2015



### IV.- PROYECCIÓN DE LA PÉRDIDA DE BOSQUE



### V.- CONCENTRACIÓN DE LA PÉRDIDA DE BOSQUE

