



**Wildlife  
Conservation  
Society**



# **Monitoreo para la gestión efectiva:**

## **Lógica y desarrollo del sistema de monitoreo de las ANP**

*Iniciativa de áreas protegidas  
Wildlife Conservation Society – WCS  
[eisasi@wcs.org](mailto:eisasi@wcs.org)*



## **Gestión efectiva del SINANPE:**

Es aquella que permite alcanzar el impacto deseado: conservar la diversidad biológica – que justifica la existencia de las ANP -, mantener los servicios ecosistémicos y generar beneficios socioeconómicos asociados para la población

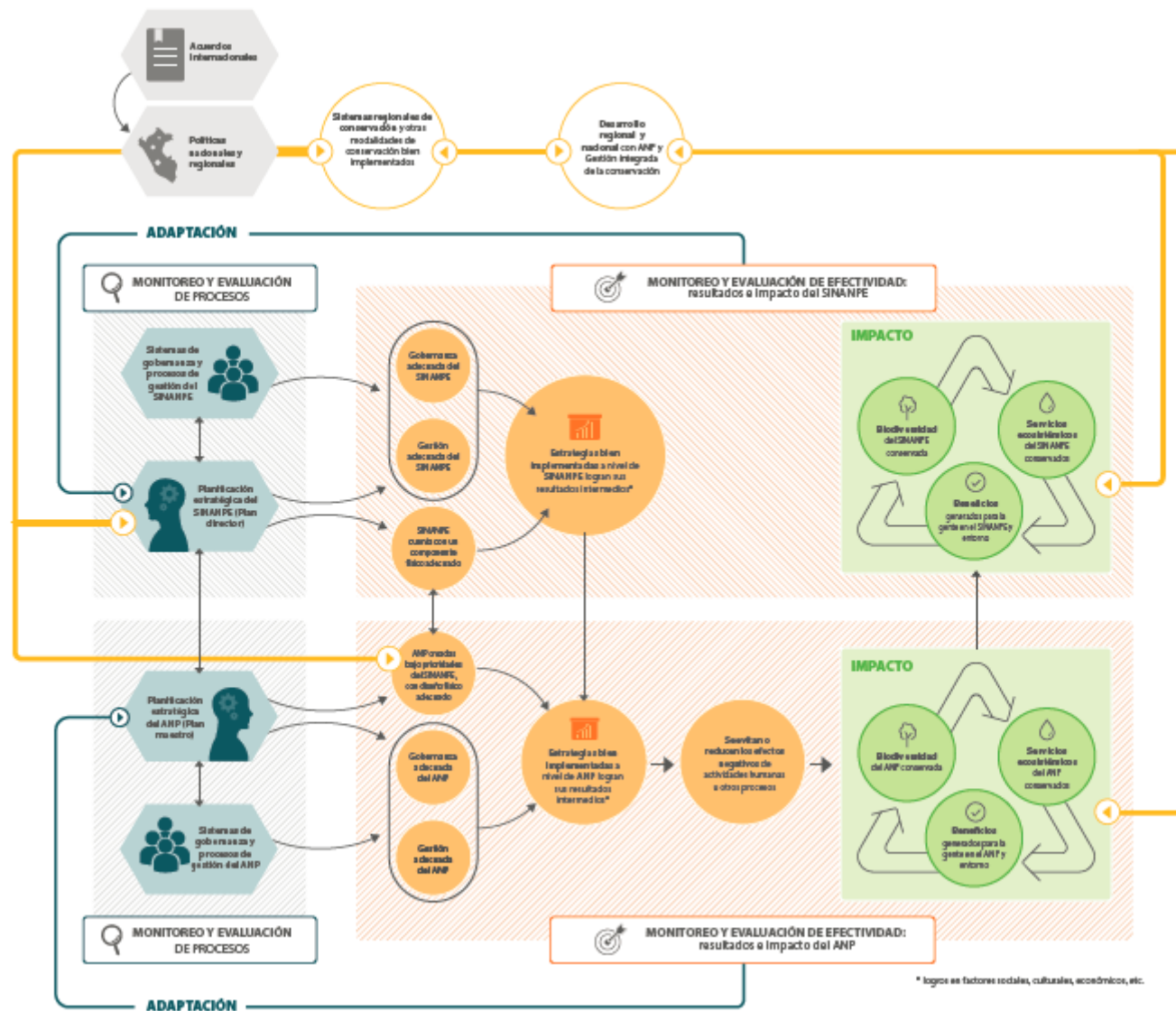
## **Se basa en tres enfoques:**

- *Gestión del territorio*
- *Gestión participativa*
- *Gestión adaptativa*

# Monitoreo para la Gestión Efectiva: marco conceptual



Marco conceptual de la gestión efectiva del SINANPE y las Áreas Naturales Protegidas que lo conforman



\* logros en factores sociales, culturales, económicos, etc.



## Gestión adaptativa:

Es la integración del diseño, manejo y monitoreo de los esfuerzos de conservación a cualquier escala para proveer un marco para probar de manera sistemáticamente los supuestos, promover el aprendizaje y brindar información oportuna para las decisiones de manejo (CMP, 2007).

Esto implica:

- Realizar **acciones** para el logro de **resultados clave**
- Realizar el **monitoreo** para probar supuestos, aprender y adaptar.
- **Comunicar** para difundir **aprendizajes**, generar alianzas y rendir cuentas



## Monitoreo de la gestión:

Busca medir y evaluar los resultados e impactos alcanzados, para generar recomendaciones para ajustar la planificación



## **Monitoreo:**

Es la colección repetitiva en el tiempo de información sobre indicadores que contribuyen a entender las tendencias y el estado de las áreas naturales protegidas y la efectividad de sus procesos de manejo (Hockings et al, 2006).

Bajo el enfoque de manejo adaptativo del SINANPE se espera que:

- Los resultados de la gestión sean explícitos
- El monitoreo permita probar hipótesis de efectividad de las acciones para aprender y adaptar la gestión.

# Monitoreo para la Gestión Efectiva: niveles



Plan director



Monitoreo a nivel del SINANPE

Plan Maestro del ANP



Monitoreo a nivel de las ANP

Sistema de Monitoreo del ANP



Monitoreo de:

- Procesos
- Resultados



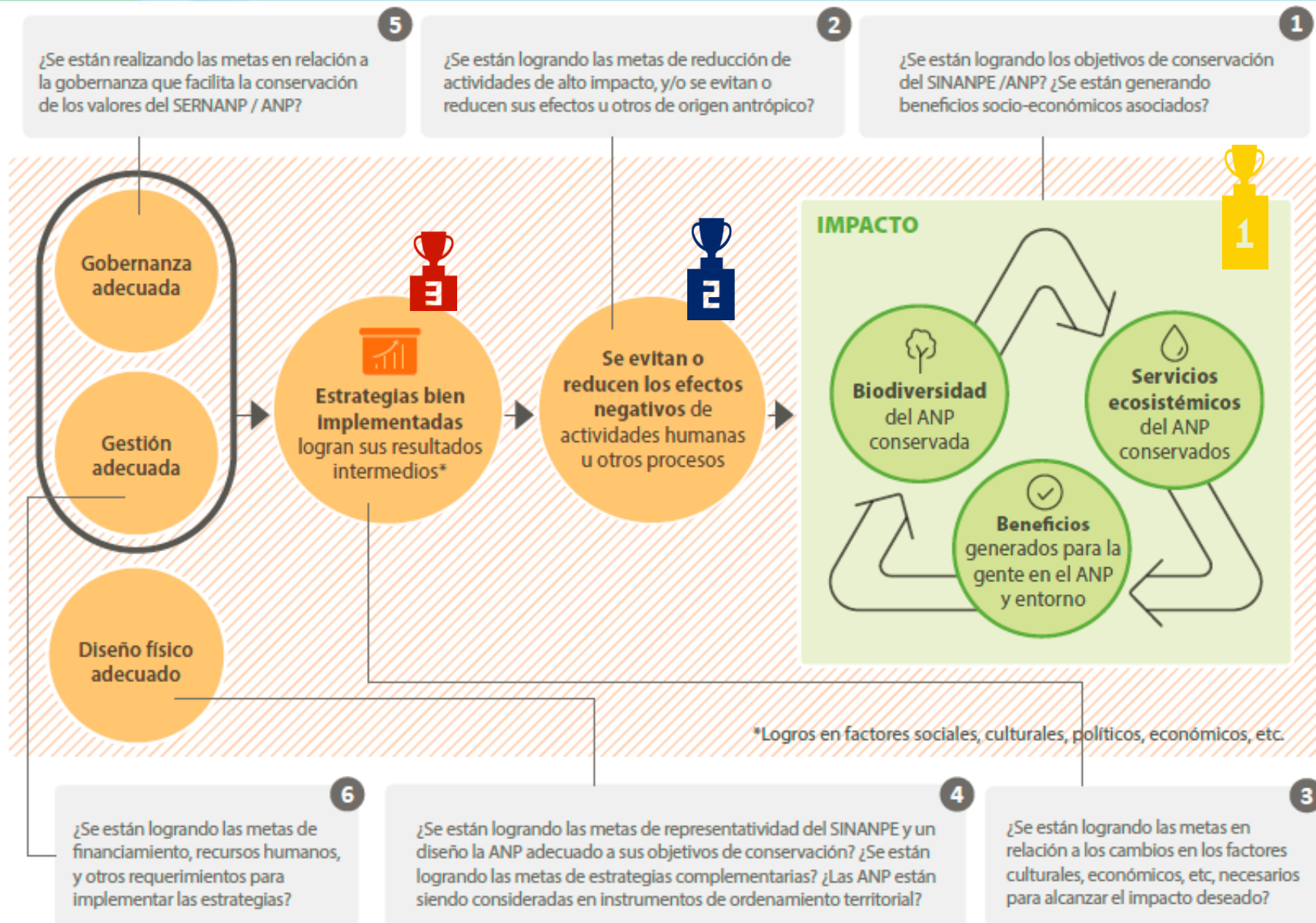
# Monitoreo para la Gestión Efectiva: ANP



Preguntas clave para el monitoreo de la gestión efectiva de las ANP



Medición de **resultados intermedios y finales** (impactos)



# Monitoreo para la Gestión Efectiva: ANP



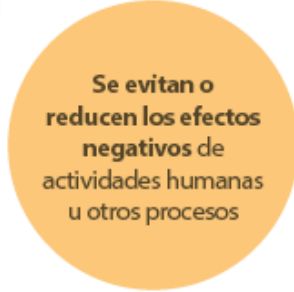
Monitoreo de resultados intermedios



Líneas de acción



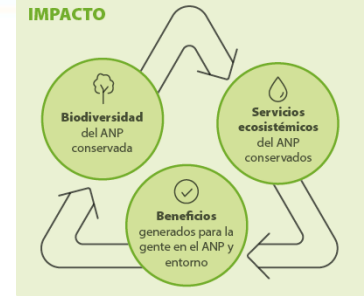
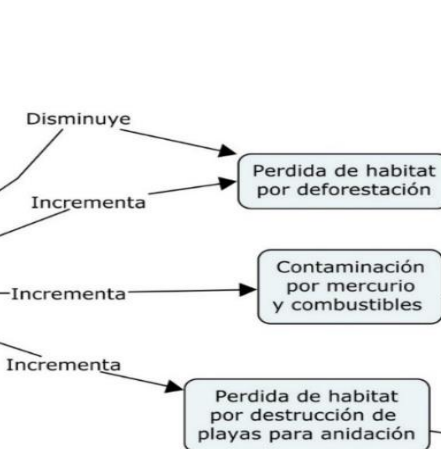
Factores contribuyentes



Monitoreo de resultados intermedios



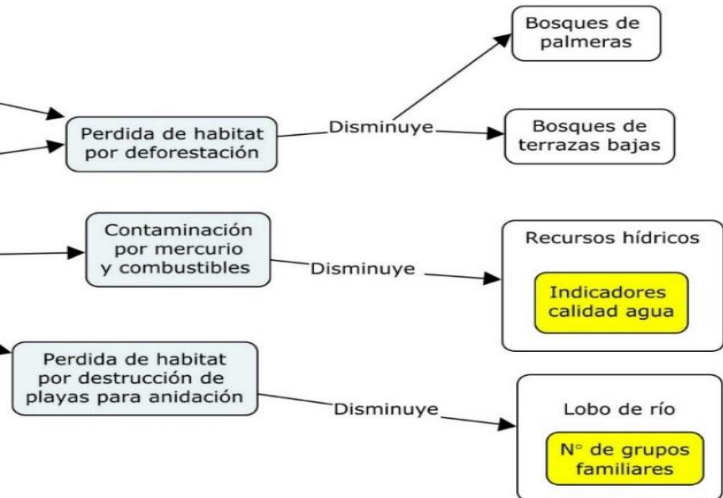
Efecto



Monitoreo de impactos



Elementos

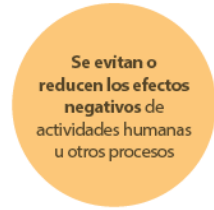


# Monitoreo para la Gestión Efectiva: ANP



Estrategias bien implementadas a nivel de ANP logran sus resultados intermedios\*

Monitoreo de resultados intermedios



Se evitan o reducen los efectos negativos de actividades humanas u otros procesos

Monitoreo de resultados intermedios



Monitoreo de impactos

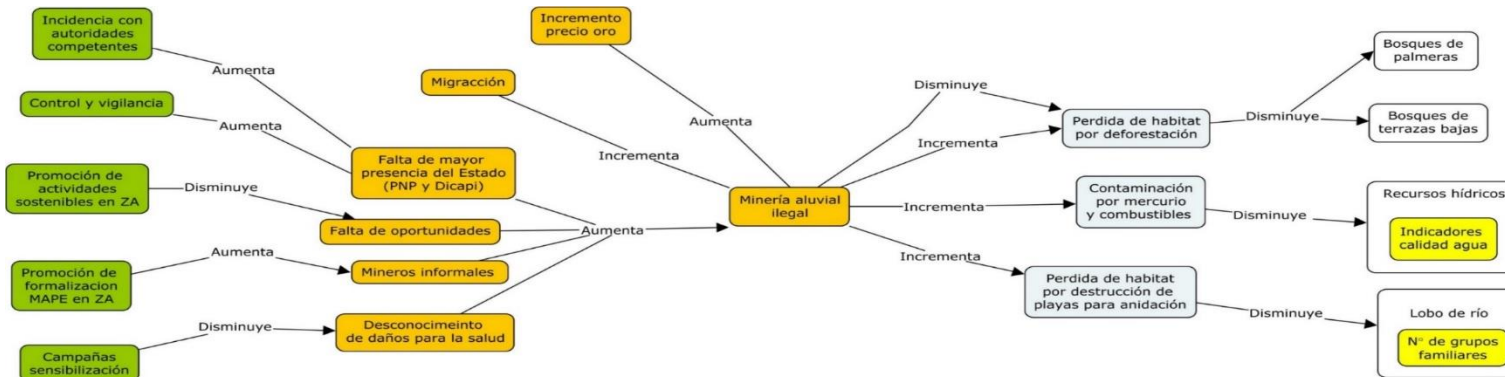
Líneas de acción

Factores contribuyentes

Efecto

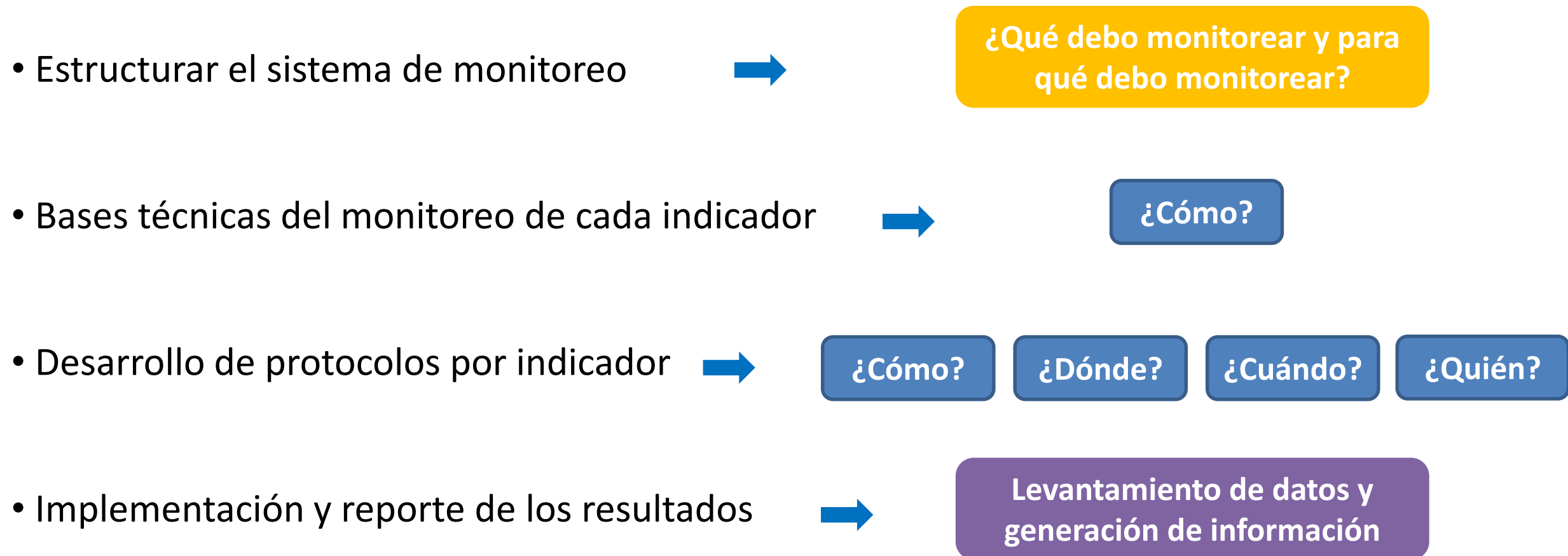
Elementos

Sistema de monitoreo ANP





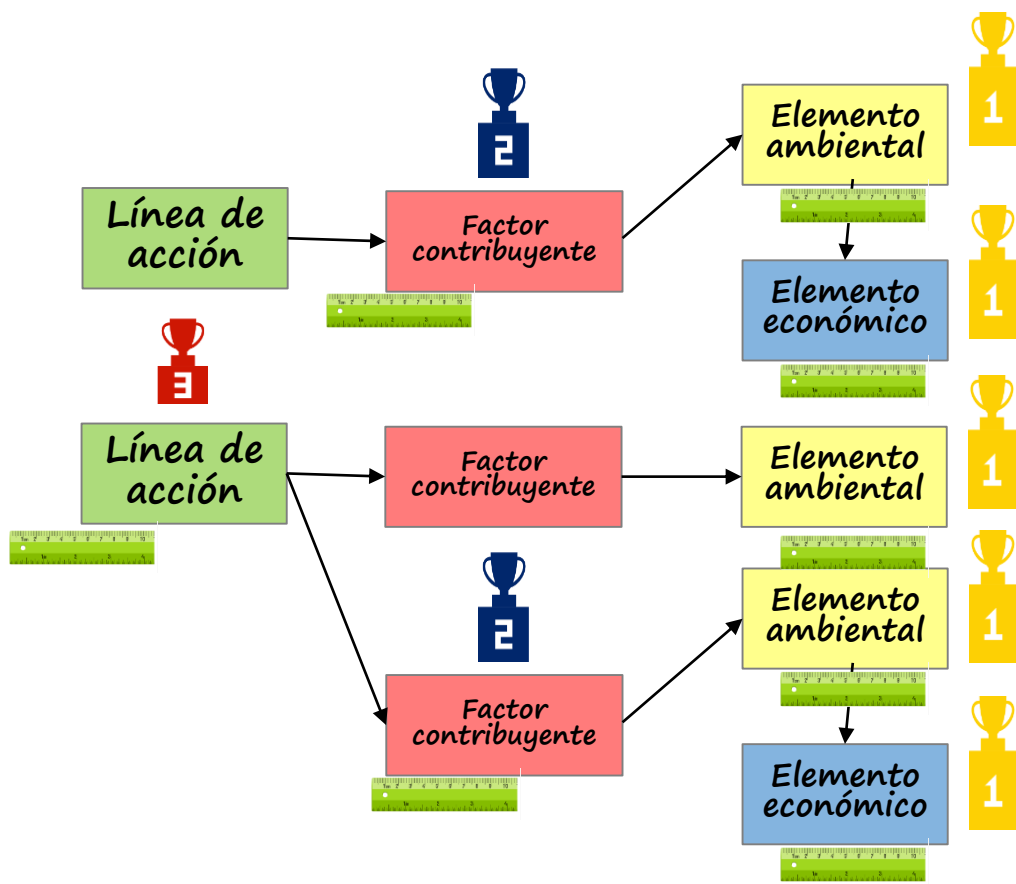
Se puede hacer en cuatro etapas



# Sistema de monitoreo del ANP: etapas



- Estructura del sistema de monitoreo



Plan Maestro del ANP  
Modelo conceptual

↓

Identificación de  
elementos, factores y  
líneas de acción para el  
monitoreo de resultados

↓

Indicadores

←

¿Qué debo monitorear y para  
qué debo monitorear?



- Bases técnicas del monitoreo de cada indicador

Para cada indicador identificado se deberán desarrollar las bases técnicas del monitoreo:

¿Cómo?

¿Dónde?

¿Cuándo?

¿Quién?

Bases técnicas del monitoreo	
Detalles del indicador	Indicador
	Línea base
	Meta
	Justificación del indicador

Bases técnicas del monitoreo	
Bases del Protocolo	Metodología
	Lugar de muestreo
	Frecuencia
	Responsable
	Medio de verificación

# Sistema de monitoreo del ANP: etapas



- Protocolos de monitoreo por indicador: detalles técnicos para el monitoreo

¿Qué debo monitorear y para qué debo monitorear?

¿Cómo?

¿Dónde?

¿Cuándo?

¿Quién?

Marco del protocolo de monitoreo



Sección conceptual

Levantamiento de datos

Cálculo del indicador



Sección técnica metodológica

Planificación



Sección logística



- Implementación y reporte de los resultados
  - Debe seguir los lineamientos técnicos definidos en los protocolos
  - Debe ser implementado según el plan de trabajo definido en los protocolos
  - Requerirá del reforzamiento de capacidades del personal del ANP
  - Los resultados serán reportado siguiendo la misma estructura definida para el sistema de monitoreo, para facilitar el aprendizaje y la toma de decisiones



**We Stand for Wildlife™**

