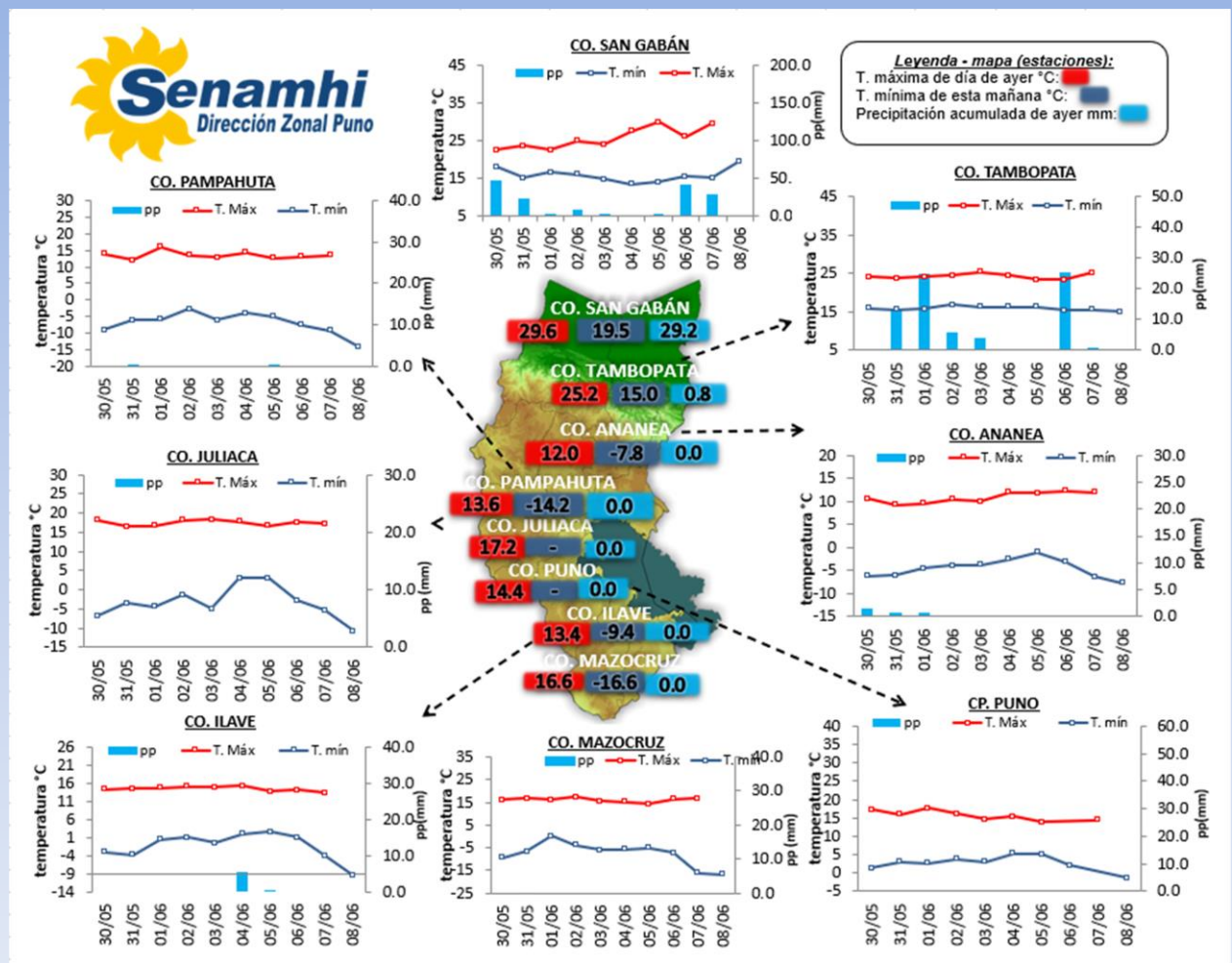


La Dirección Zonal SENAMHI-PUNO, organismo regional descentralizado y adscrito al Ministerio del Ambiente. Con fines de informar a la población y entes gubernamentales de la Región, edita el presente boletín, sobre monitoreo de las condiciones meteorológicas para el día y los escenarios para los próximos días.

Monitoreo de temperaturas extremas y precipitaciones de los últimos días en la Región Puno



CONDICIONES ACTUALES:

En selva y valles interandinos: Amanece con cielos nublados a cubiertos con lluvia ligera. **Altiplano:** Amanece con cielos nublados, con temperaturas nocturnas mínimas negativas en Macusani -5.0°C, Crucero -7.3°C, Progreso -2.4°C, Muñani -3.4°C, Azángaro -6.2°C, Putina -7.5°C, Santa Rosa -9.8°C, Chuquibambilla -11.0°C, Llally -8.4°C, Ayaviri -9.0°C, Pucará -8.8°C, Arapa -4.2°C, Taraco -8.2°C, Capachica -7.2°C, Cabanillas -3.4°C, Lampa -12.0°C, Santa Lucía -12°C, Mañazo -4.8°C, Laraqueri -9.6°C, Ácora -5.0°C, Yunguyo -3.6°C. Por la tarde y noche de ayer se tuvieron cielos despejados a cielos con nubes dispersas, con vientos de leves a moderados y con frío intenso.

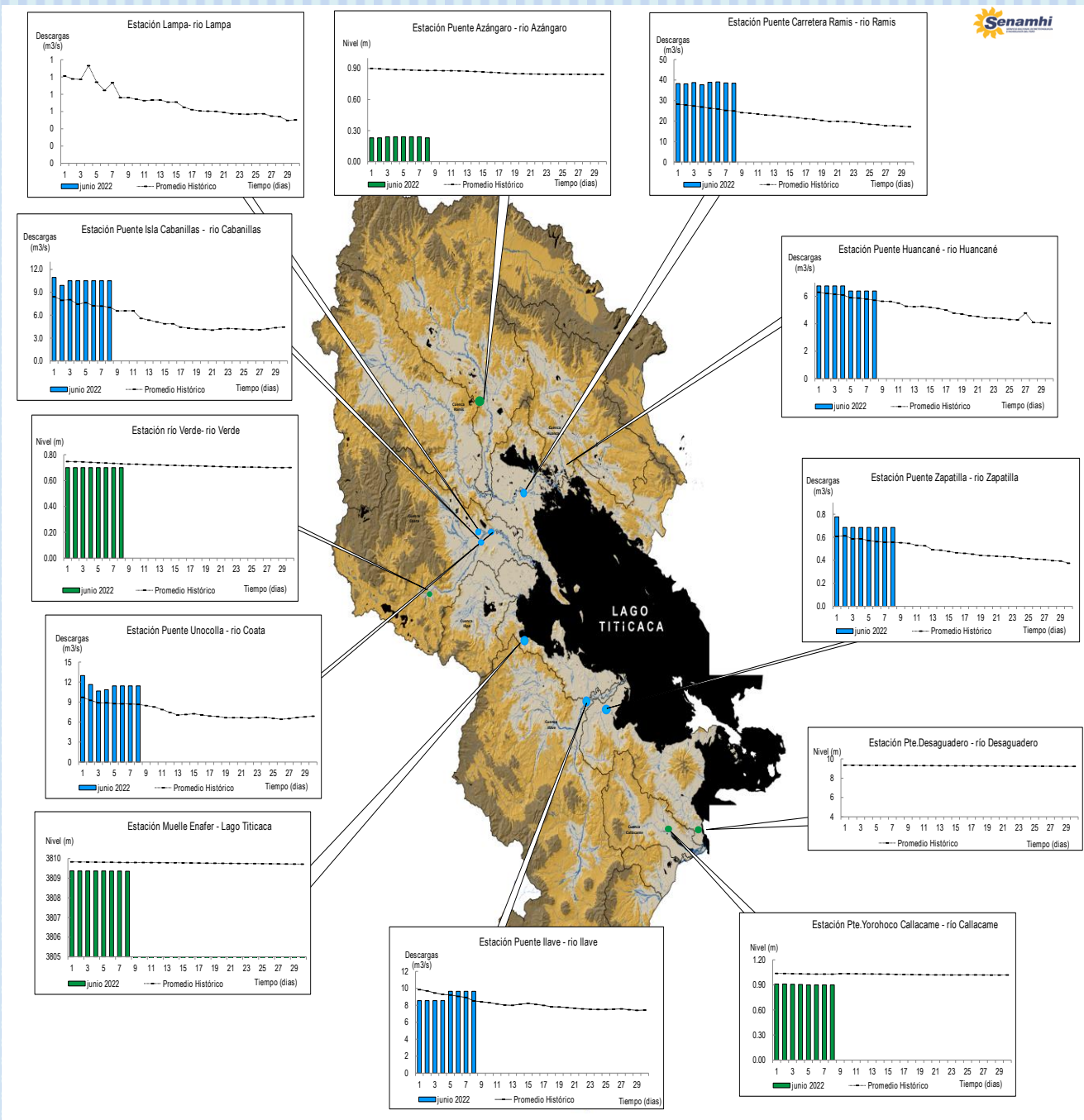
PERSPECTIVAS:

Selva y valles interandinos: Se esperan cielos nublados con lluvias en selva. **Altiplano norte:** Se esperan cielos despejados durante el día, y descensos de temperaturas nocturnas intensificándose con heladas. **Altiplano centro:** Se esperan cielos despejados a nubes dispersas durante el día y descensos de temperaturas nocturnas, se espera heladas en zonas altas. **Altiplano sur:** Se esperan cielos despejados durante el día, descensos de temperaturas nocturnas con heladas en zonas altas.

MONITOREO HIDROLÓGICO DE LOS PRINCIPALES RÍOS DE LA REGIÓN PUNO

La red de monitoreo hidrológico con mayor importancia en la Región de Puno, dan lugar a los principales afluentes al Lago Titicaca, entre ellos los ríos Ramis, llave, Coata, Lampa, Zapatilla, Huancané, así como Azángaro, Desaguadero, río Verde y Callacame, registrando niveles diarios los 365 días del año.

Niveles (m) y descargas (m³/s) históricas y diarias – junio 2022



Cuadro resumen del comportamiento Hidrológico diario

COMPORTAMIENTO ACTUAL DE LOS CUERPOS DE AGUA DE LA VERTIENTE DEL TITICACA

RÍO	ESTACIÓN HIDROLÓGICA	CAUDAL o NIVEL DEL DÍA:			7/06/2022		CAUDAL o NIVEL DEL DÍA:			8/06/2022		Tendencia
		Promedio 24 Hrs.	Normal Diario Histórico	Anomalia (%) (m)*	Mínimo	Máximo	Promedio: 09:00 hs	Normal Diario Histórico	Anomalia (%) (m) *	Mínimo	Máximo	
Lago Titicaca	Muelle Enafer (m)	3809.362	3809.8	-0.4	---	---	3809.354	3809.8	-0.4	---	---	Descendente
Río Ramis	Pte. Carretera Ramis (m3/s)	38.6	24.8	56	38.4	39.1	38.4	24.6	57	38.4	38.45	Estable
Río Coata	Pte.Coata Unocolla (m3/s)	11.4	8.6	33	11.4	11.4	11.4	8.5	34	11.4	11.43	Estable
Río Ilave	Pte. Carretera Ilave (m3/s)	9.7	8.9	8	9.7	9.7	9.7	8.5	14	9.7	9.65	Estable
Río Huancané	Pte. Carretera Huancané (m3/s)	6.4	5.8	10	6.4	6.4	6.4	5.7	12	6.4	6.39	Estable
Río Cabanillas	Isla Cabanillas (m3/s)	10.5	6.9	52	10.5	10.5	10.5	6.8	55	10.5	10.51	Estable
Río Zapatilla	Zapatilla (m3/s)	0.7	0.6	23.1	0.7	0.7	0.7	0.6	22.8	0.7	0.68	Estable
Río Azángaro	Pte. Azángaro (m)	0.2	0.9	-0.6	0.2	0.2	0.2	0.9	-0.7	0.2	0.23	Estable
Río Verde	Río Verde (m)	0.7	0.7	-0.03	0.7	0.7	0.7	0.7	-0.03	0.7	0.70	Estable
Río Callacame	Pte. Yorohoco Callacame (m)	0.9	1.0	-0.1	0.9	0.9	0.9	1.0	-0.13	0.9	0.90	Estable
Río Suches	Huancasaya (m)	0.3	0.5	-0.1	0.3	0.3	0.3	0.5	-0.1	0.3	0.32	Estable

(*) Anomalías en % para reporte de caudales y en metros para reportes de niveles

Fuente: DZ 13 - Senamhi Puno

Monitoreo Hidrológico a Nivel Nacional: <https://www.senamhi.gob.pe/?p=monitoreo-hidrologico>

Condiciones actuales y perspectivas Hidrológicas de la red de monitoreo hidrológico con mayor importancia en la Región de Puno

CONDICIONES ACTUALES:

El nivel del lago presenta una tendencia descendente y el caudal de los ríos Ilave, Ramis, Coata, Cabanillas, Zapatilla, y Huancané presenta una tendencia estable. Por otro lado, el caudal de los ríos Cabanillas, Coata, Zapatilla, Huancané, Ilave y Ramis se encuentra a la fecha por encima de su promedio histórico, teniendo anomalías hídricas positivas.

PERSPECTIVAS:

Se espera que en las próximas 24 horas el nivel del lago presente una tendencia estable a levemente descendente y el caudal de los ríos Ramis, Huancané, Cabanillas, Coata y Zapatilla presente una tendencia entre estable a levemente descendente.

Nota:

Respetando la decisión que adoptó el Estado Peruano con relación al estado de emergencia, la DZ 13 anhela el pronto retorno de actividades normales y que el amor genuino surja de todos los corazones humanos para enfrentar esta emergencia común.

