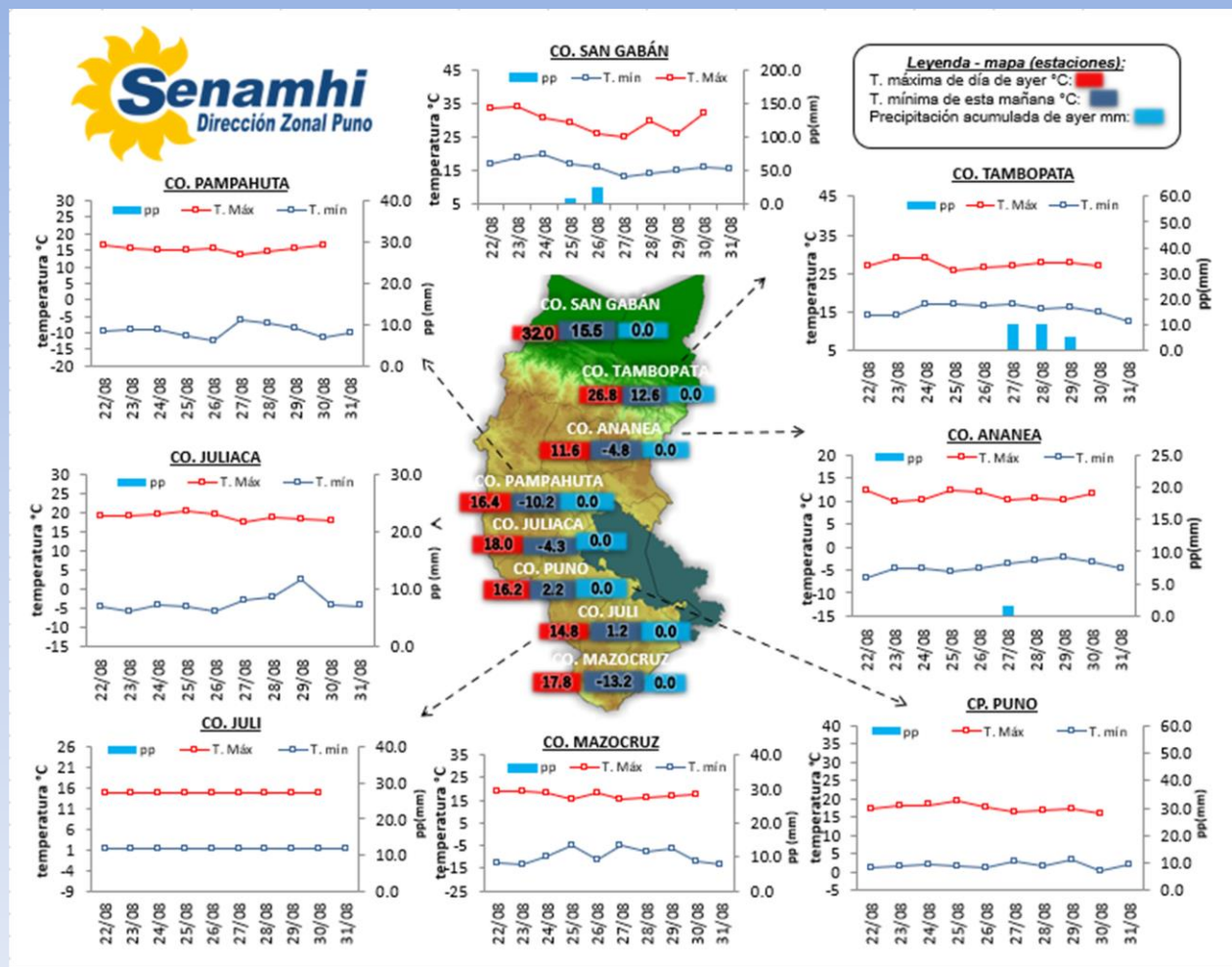


La Dirección Regional SENAMHI-PUNO, organismo regional descentralizado y adscrito al Ministerio del Ambiente. Con fines de informar a la población y entes gubernamentales de la Región, edita el presente boletín, sobre monitoreo de las condiciones meteorológicas para el día y los escenarios para los próximos días.

**Monitoreo de temperaturas extremas y precipitaciones de los últimos días en la Región Puno**



**CONDICIONES ACTUALES:**

**En selva y valles interandinos:** Amanece con cielos de parcialmente nublados a despejados sin lluvias. **Altiplano:** Amanece con cielos nubes dispersas a despejados. Las temperaturas nocturnas negativas más intensas fueron en Macusani  $-5.0^{\circ}\text{C}$ , Crucero  $-7.7^{\circ}\text{C}$ , Putina  $-3.5^{\circ}\text{C}$ , Santa Rosa  $-8.0^{\circ}\text{C}$ , Chuquibambilla  $-6.5^{\circ}\text{C}$ , Ayaviri  $-3.0^{\circ}\text{C}$ , Capachica  $-3.2^{\circ}\text{C}$ , Taraco  $-3.8^{\circ}\text{C}$ , Lampa  $-1.8^{\circ}\text{C}$ , Santa Lucía  $-8.4^{\circ}\text{C}$ , Laraqueri  $-7.0^{\circ}\text{C}$ . Ilave  $-3.0^{\circ}\text{C}$ , Yunguyo  $-1.0^{\circ}\text{C}$  y Capazo  $-8.6^{\circ}\text{C}$ . Por la tarde y noche de ayer se tuvieron cielos despejados, viento moderado y frío.

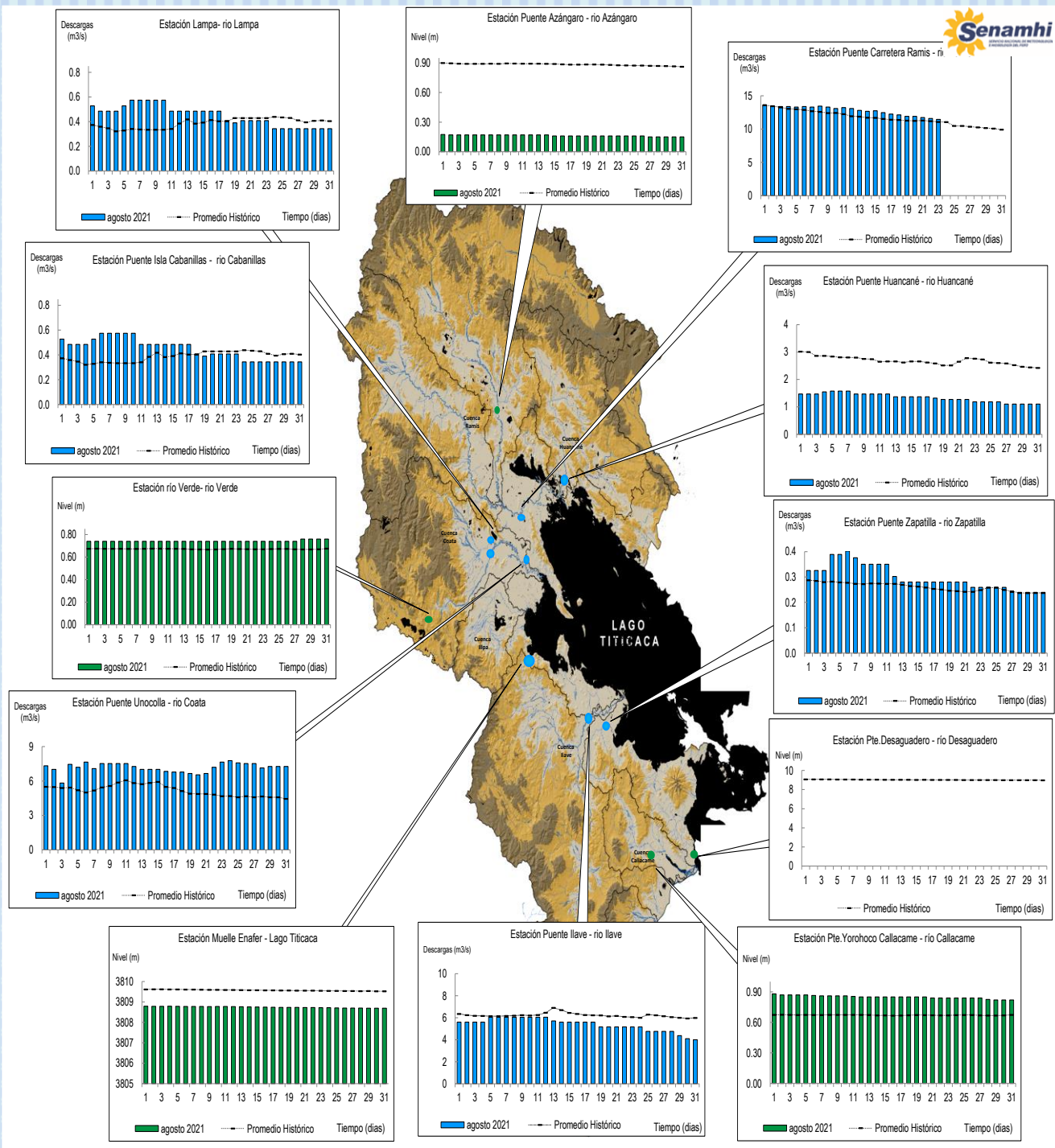
**PERSPECTIVAS:**

**SELVA Y VALLES INTERANDINOS:** Se tendrán cielos nublados a cubiertos con lluvias ligeras en selva y despejados en valles. **ALTIPLANO NORTE:** Se esperan cielos despejados a parcialmente nublados y descenso de temperaturas nocturnas que estarán sobre sus normales. **ALTIPLANO CENTRO:** Se esperan cielos despejados y descenso de temperaturas nocturnas sobre sus normales. **ALTIPLANO SUR:** Se esperan cielos despejados durante el día, heladas dentro de su normal.

# MONITOREO HIDROLÓGICO DE LOS PRINCIPALES RÍOS DE LA REGIÓN PUNO

La red de monitoreo hidrológico con mayor importancia en la Región de Puno, dan lugar a los principales afluentes al Lago Titicaca, entre ellos los ríos Ramis, llave, Coata, Lampa, Zapatilla, Huancané, así como Azángaro, Desaguadero, río Verde y Callacame, registrando niveles diarios los 365 días del año.

## Niveles (m) y descargas (m<sup>3</sup>/s) históricas y diarias – agosto 2021

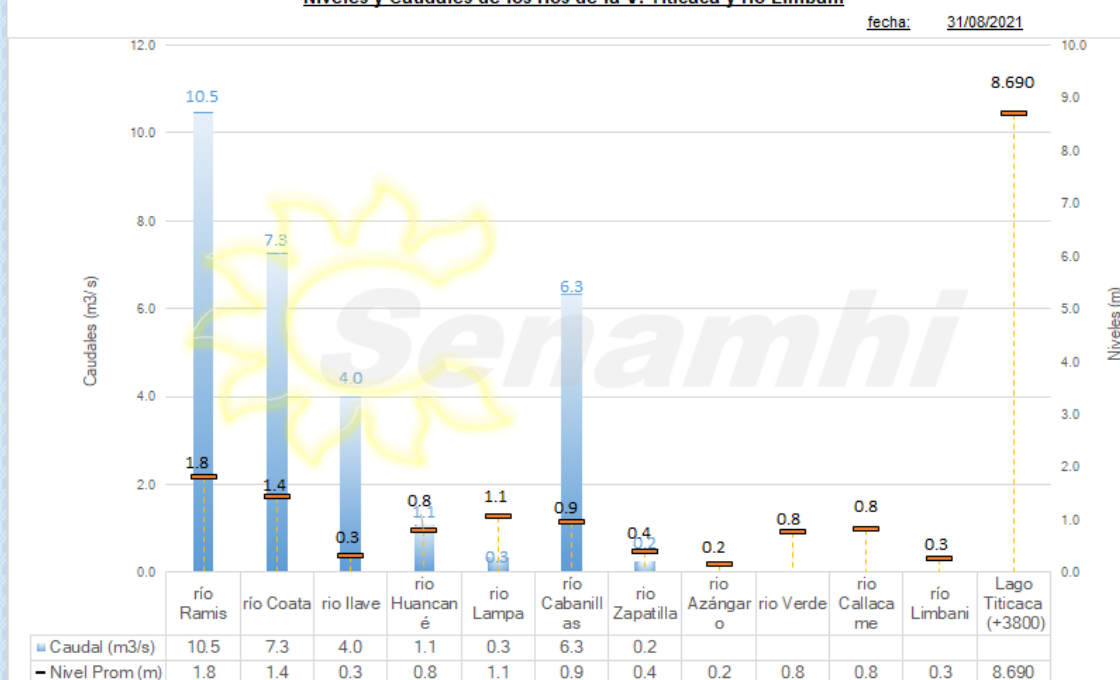


## Cuadro resumen del comportamiento Hidrológico diario

COMPORTAMIENTO ACTUAL DE LOS CUERPOS DE AGUA DE LA VERTIENTE DEL TITICACA y RIO LIMBANI												
RÍO	ESTACIÓN HIDROLÓGICA	CAUDAL o NIVEL DEL DÍA:			30/08/2021		CAUDAL o NIVEL DEL DÍA:			31/08/2021		Tendencia
		Promedio 24 Hrs.	Normal Diario Histórico	Anomalia (%) (m)*	Mínimo	Máximo	Promedio: 14:00 hs	Normal Diario Histórico	Anomalia (%) (m)*	Mínimo	Máximo	
Lago Titicaca	Muelle Enafer (m)	8.692	9.507	-0.815	---	---	8.690	9.507	-0.815	---	---	Levemente descendente
Río Ramis	Pte. Carretera Ramis (m3/s)	11.0	10.2	8	10.7	11.2	10.5	10.0	4	10.5	10.5	Estable
Río Coata	Pte.Coata Unocolla (m3/s)	7.3	4.6	58	7.3	7.3	7.3	4.5	63	7.3	7.3	Estable
Río Ilave	Pte. Carretera Ilave (m3/s)	4.1	5.9	-31	4.0	4.4	4.0	6.0	-33	4.0	4.0	Estable
Río Huancané	Pte. Carretera Huancané (m3/s)	1.1	2.4	-55	1.1	1.1	1.1	2.4	-55	1.1	1.1	Estable
Río Lampa	Lampa (m3/s)	0.3	0.4	-16	0.3	0.3	0.3	0.4	-15	0.3	0.3	Estable
Río Cabanillas	Isla Cabanillas (m3/s)	6.3	2.7	135	6.3	6.3	6.3	2.7	132	6.3	6.3	Estable
Río Zapatilla	Zapatilla (m3/s)	0.2	0.2	1	0.2	0.2	0.2	0.2	1	0.2	0.2	Estable
Río Azángaro	Pte. Azángaro (m)	0.2	0.8	-0.69	0.2	0.2	0.2	0.8	-0.68	0.2	0.2	Estable
Río Verde	Río Verde (m)	0.8	0.7	0.09	0.8	0.8	0.8	0.7	0.08	0.8	0.8	Estable
Río Callacame	Pte. Yorohoco Callacame (m)	0.8	1.0	-0.16	0.8	0.8	0.8	1.0	-0.16	0.8	0.8	Estable
Río Limbani	Limbani(m)	0.3	0.2	0.10	0.3	0.3	0.3	0.1	0.10	0.3	0.3	Estable

(\*) Anomalías en % para reporte de caudales y en metros para reportes de niveles  
Fuente: DZ 13 - Senamhi Puno  
Monitoreo Hidrológico a Nivel Nacional: <https://www.senamhi.gob.pe/?p=monitoreo-hidrologico>

### Niveles y Caudales de los ríos de la V. Titicaca y río Limbani





## Condiciones actuales y perspectivas Hidrológicas de la red de monitoreo hidrológico con mayor importancia en la Región de Puno

### CONDICIONES ACTUALES:

El nivel del lago Titicaca presenta una tendencia levemente descendente y el caudal de los ríos Ramis, llave, Coata, Lampa, Cabanillas, Huancané y Zapatilla presentan una tendencia estable en promedio respecto al día de ayer. Por otro lado, el caudal de los ríos llave, Huancané y Lampa se encuentra a la fecha por debajo de su promedio histórico, teniendo anomalías hídricas negativas y el caudal de los ríos Ramis, Cabanillas, Zapatilla y Coata se encuentran a la fecha por encima de su promedio histórico, teniendo anomalías hídricas positivas.

### PERSPECTIVAS:

Se espera que en las próximas 24 horas el nivel del lago presente una tendencia entre estable a levemente descendente y el caudal de los ríos Coata, Lampa, Huancané, Ramis, llave y Zapatilla presente una tendencia entre estable a levemente descendente.

### Nota:

*Respetando la decisión que adoptó el Estado Peruano con relación al estado de emergencia, la DZ 13 anhela el pronto retorno de actividades normales y que el amor genuino surja de todos los corazones humanos para enfrentar esta emergencia común.*

