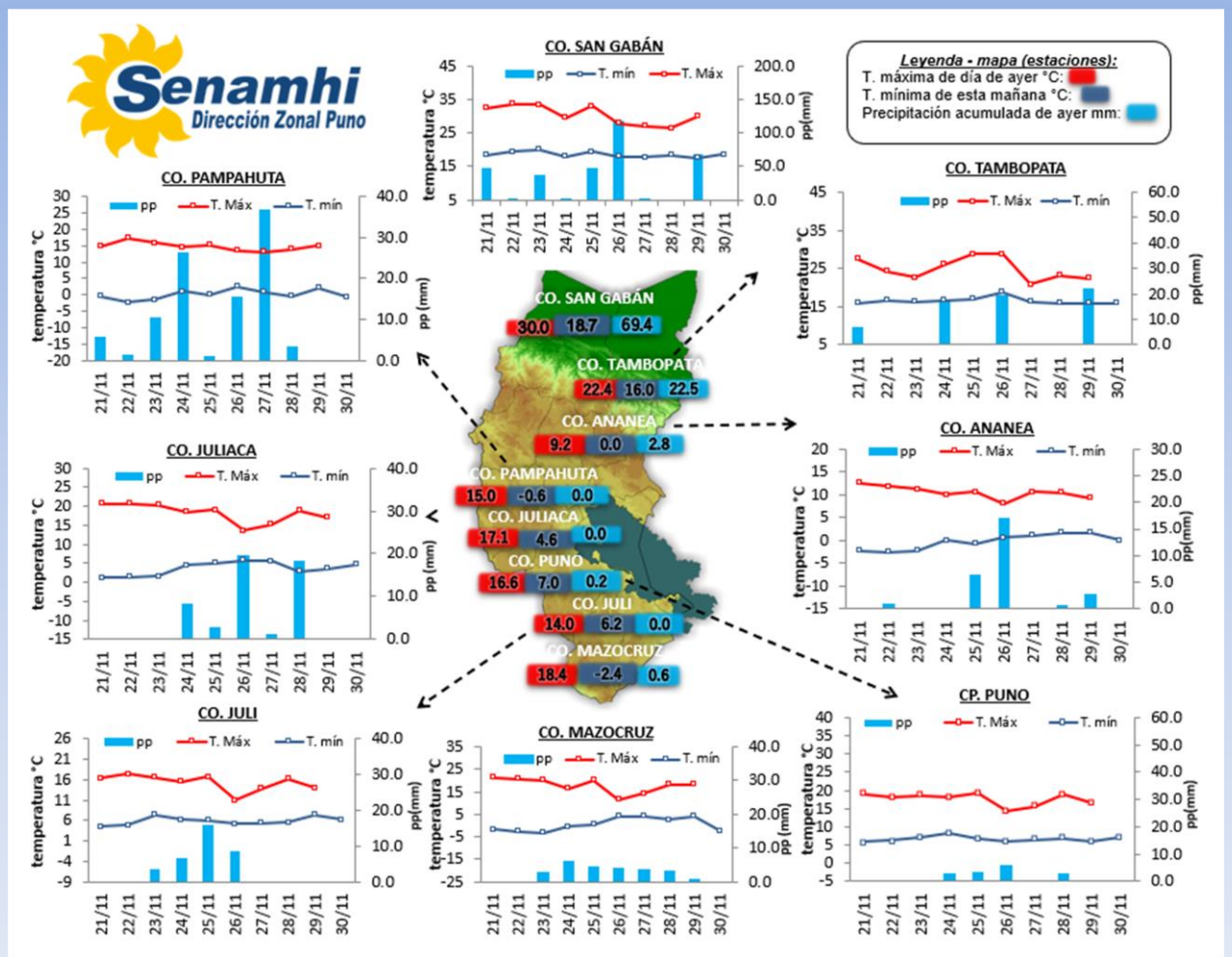


La Dirección Regional SENAMHI-PUNO, organismo regional descentralizado y adscrito al Ministerio del Ambiente. Con fines de informar a la población y entes gubernamentales de la Región, edita el presente boletín, sobre monitoreo de las condiciones meteorológicas para el día y los escenarios para los próximos días.

Monitoreo de temperaturas extremas y precipitaciones de los últimos días en la Región Puno



CONDICIONES ACTUALES:

En selva y valles interandinos: Amanece con cielos nublados a cubiertos con lluvias aisladas. **Altiplano:** Amanece con cielos nublados a cubiertos, con lluvias (Macusani 14.0mm, Crucero 4.6mm, Ananea 2.8mm, Muñani 4.0mm, Putina 1.9mm, Azángaro 0.2mm, Pucará 0.8mm, Lampa 2.4mm, Cabanillas 1.4mm, Mañazo 3.5mm, Yunguyo 6.8mm). Las temperaturas negativas nocturnas fueron en Macusani -1.4°C, Mazocruz -2.4°C y Capazo -3.0°C. Por la tarde y noche de ayer en el altiplano se tuvieron cielos cubiertos con lluvias aisladas y con vientos de leves a fuertes.

PERSPECTIVAS:

SELVA Y VALLES INTERANDINOS: Se tendrán cielos de nublados a cubiertos, con lluvias de moderadas a fuertes. **ALTIPLANO NORTE:** Se esperan cielos parcialmente nublados variando a cubiertos con lluvias al atardecer y/o por las noches. **ALTIPLANO CENTRO:** Se esperan cielos nublados durante el día variando a cubiertos con lluvias. **ALTIPLANO SUR:** Se esperan cielos de nublados a cubiertos durante el día con lluvias al atardecer y/o noche.