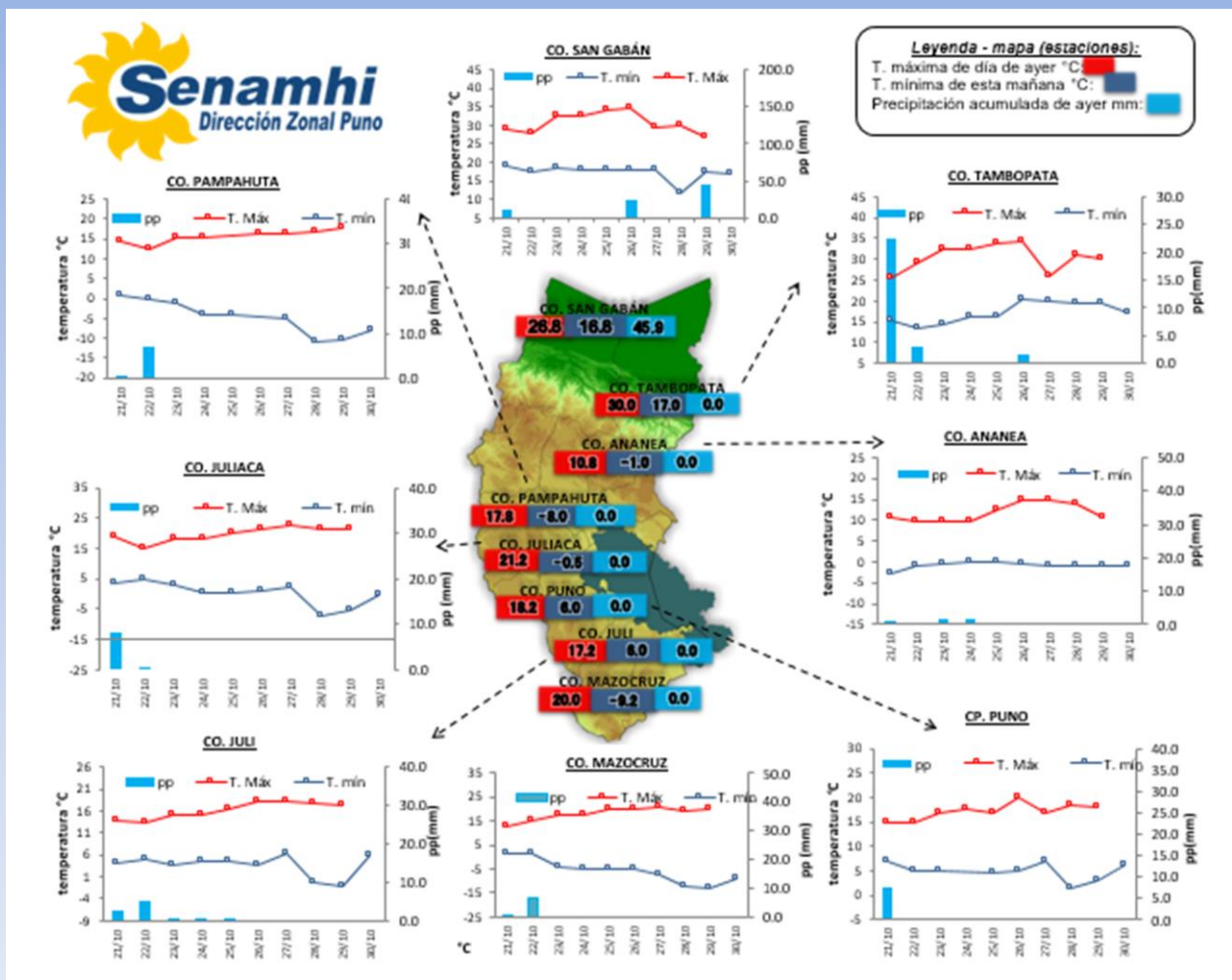


La Dirección Regional SENAMHI-PUNO, organismo regional descentralizado y adscrito al Ministerio del Ambiente. Con fines de informar a la población y entes gubernamentales de la Región, edita el presente boletín, sobre monitoreo de las condiciones meteorológicas para el día y los escenarios para los próximos días.

Monitoreo de temperaturas máximas, mínimas (°C) y precipitaciones (mm) diarias en la Región Puno del mes de octubre – 2020 (estaciones)



CONDICIONES ACTUALES:

Selva y valles interandinos: La selva y valles interandinos amanece con cielos nublados a cubiertos con lluvias (San Gabán 45.9).
Altiplano: Amanece con cielos nublados a cubiertos sin lluvias, las temperaturas nocturnas siguen siendo bajas, aparte del gráfico, estuvieron en Crucero -2.2°C, Cojata -2.5°C, Santa Lucía -5.6°C, Laraqueri -2.0°C y Capazo -9.0°C, en la tarde de ayer el altiplano tuvo cielos con nubes dispersas sin lluvias y viento moderado, las temperaturas del aire estuvieron dentro de sus valores normales.

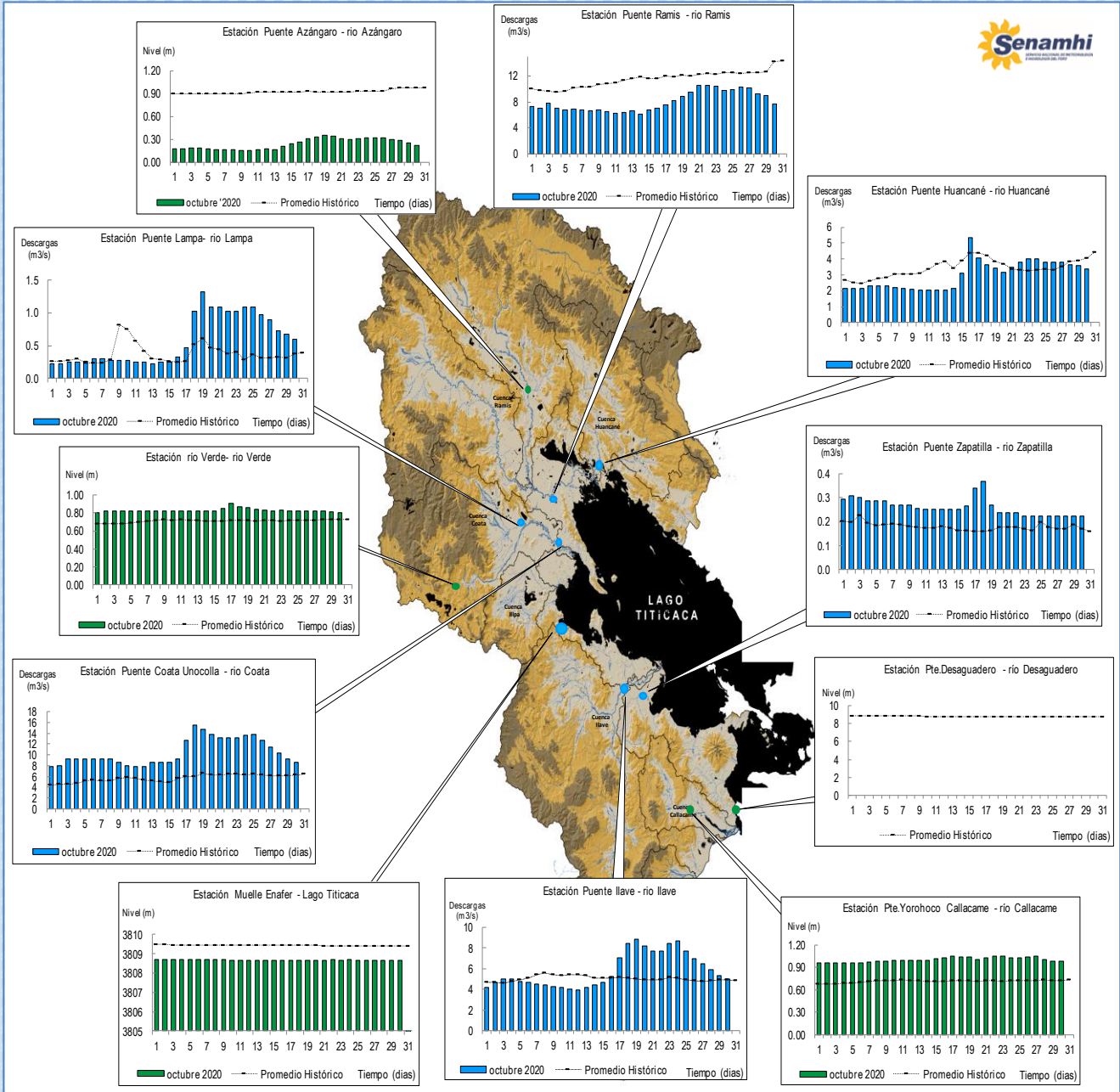
PERSPECTIVAS:

Selva y valles interandinos: En selva se tendrán cielos nublados a cubiertos con lluvias y en valles interandinos se tendrán cielos nublados a cubiertos con lluvias.
Altiplano Norte: Se esperan cielos nublados a cubiertos durante el día, con lluvias aisladas por las tardes.
Altiplano Centro: Se esperan cielos nublados por la mañana, variando a cielos cubiertos. Las temperaturas nocturnas estarán dentro de sus valores normales.
Altiplano Sur: Se esperan cielos parcialmente nublados durante el día variando a cubiertos por las tardes y noches; en el altiplano sur todavía las temperaturas nocturnas estarán por debajo de sus valores normales.

MONITOREO HIDROLÓGICO DE LOS PRINCIPALES RÍOS DE LA REGIÓN PUNO

La red de monitoreo hidrológico con mayor importancia en la Región de Puno, dan lugar a los principales afluentes al Lago Titicaca, entre ellos los ríos Ramis, llave, Coata, Lampa, Zapatilla, Huancané, así como Azángaro, Desaguadero, río Verde y Callacame, registrando niveles diarios los 365 días del año.

Niveles (m) y descargas (m3/s) históricas y diarias – octubre 2020



Cuadro resumen del comportamiento Hidrológico diario

COMPORTAMIENTO ACTUAL DE LOS CUERPOS DE AGUA DE LA VERTIENTE DEL TITICACA y RIO LIMBANI

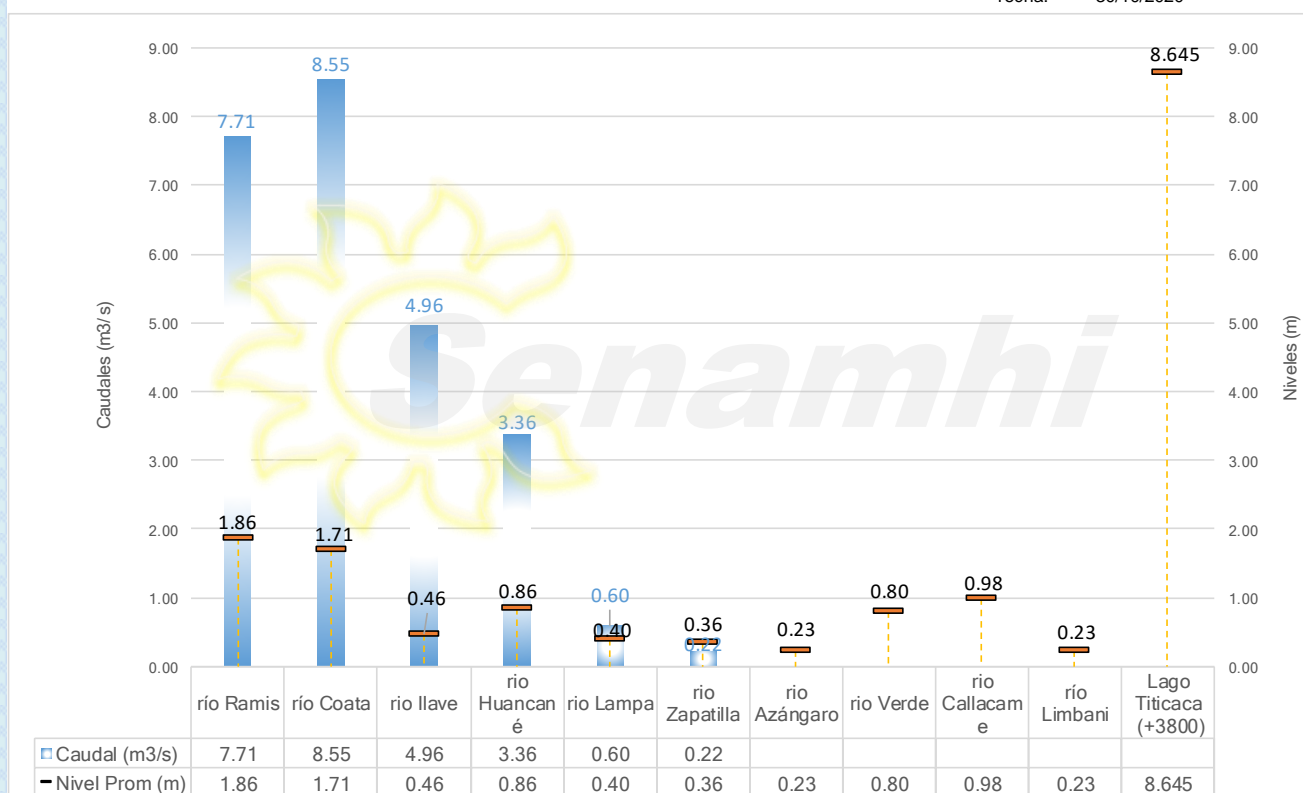
RÍO	ESTACIÓN HIDROLÓGICA	CAUDAL o NIVEL DEL DÍA:			29/10/2020		CAUDAL o NIVEL DEL DÍA:			30/10/2020		Tendencia
		Promedio 24 Hrs.	Normal Diario Histórico	Anomalia (%)	Mínimo	Máximo	Promedio: 11:00 hs	Normal Diario Histórico	Anomalia (%)	Mínimo	Máximo	
Lago Titicaca	Muelle Enafer (m.s.n.m)	8.655	9.403	-0.748	---	---	8.645	9.400	-0.755	---	---	Levemente descendente
Río Zapatilla	Pte. Zapatilla (m3/s)	0.22	0.19	19.42	0.22	0.22	0.22	0.17	31.52	0.22	0.22	Estable
Río Coata	Pte.Coata Unocolla (m3/s)	9.21	6.07	51.55	9.21	9.21	8.55	6.16	38.79	8.55	8.55	Levemente descendente
Río Huancané	Pte. Carretera Huancané (m3/s)	3.57	3.91	-8.75	3.57	3.57	3.36	4.06	-17.17	3.36	3.36	Levemente descendente
Río llave	Pte. Carretera llave (m3/s)	5.30	4.93	7.53	5.23	5.51	4.96	4.93	0.60	4.96	4.96	Levemente descendente
Río Ramis	Pte. Carretera Ramis (m3/s)	8.99	12.67	-29.04	6.70	11.76	7.71	14.26	-45.92	6.94	8.79	Descendente
Río Lampa	Pte. Mocayache Lampa (m3/s)	0.68	0.32	114.19	0.68	0.68	0.60	0.38	55.12	0.60	0.60	Descendente
Río Azángaro	Pte.Carretera Azángaro	0.26	0.95	-0.69	0.25	0.27	0.23	0.94	-0.72	0.22	0.23	Descendente
Río Callacame	Pte. Loroco Callacame (m)	0.98	0.98	0.00	0.98	0.98	0.98	0.98	0.00	0.98	0.98	Estable
Río Verde	Río Verde	0.82	0.72	0.09	0.80	0.82	0.80	0.72	0.08	0.80	0.80	Estable
Río Limbani	Pte. Limbani(m)	0.25	0.35	-0.10	0.25	0.25	0.23	0.35	-0.12	0.23	0.23	Levemente descendente

Fuente: DZ 13 - Senamhi Puno

Monitoreo Hidrológico a Nivel Nacional: <https://www.senamhi.gob.pe/?p=monitoreo-hidrologico>

Niveles y Caudales de la V. Titicaca y del río Limbani

fecha: 30/10/2020



Condiciones actuales y perspectivas Hidrológicas de la red de monitoreo hidrológico con mayor importancia en la Región de Puno

CONDICIONES ACTUALES:

El nivel del lago presenta una tendencia levemente descendente, el caudal de los ríos Coata, Huancané e llave presenta una tendencia levemente descendente, el caudal de los ríos Lampa y Ramis presenta una tendencia descendente y el caudal del río Zapatilla presenta una tendencia estable, en promedio respecto al día de ayer. Por otro lado, el caudal de los ríos Huancané y Ramis se encuentran a la fecha por debajo de su promedio histórico, teniendo anomalías hídricas negativas y los ríos Zapatilla, llave, Lampa y Coata por encima de su promedio histórico, presentando anomalías hídricas positivas.

PERSPECTIVAS:

Se espera que en las próximas 24 horas el nivel del lago presente una tendencia entre estable a levemente descendente y el caudal de los ríos llave, Lampa, Ramis, Coata, Zapatilla y Huancané presenten una tendencia entre estable a levemente descendente.

Nota:

Respetando la decisión que adoptó el Estado Peruano en relación al estado de emergencia, la DZ 13 anhela el pronto retorno de actividades normales y que el amor genuino surja de todos los corazones humanos para enfrentar esta emergencia común.

