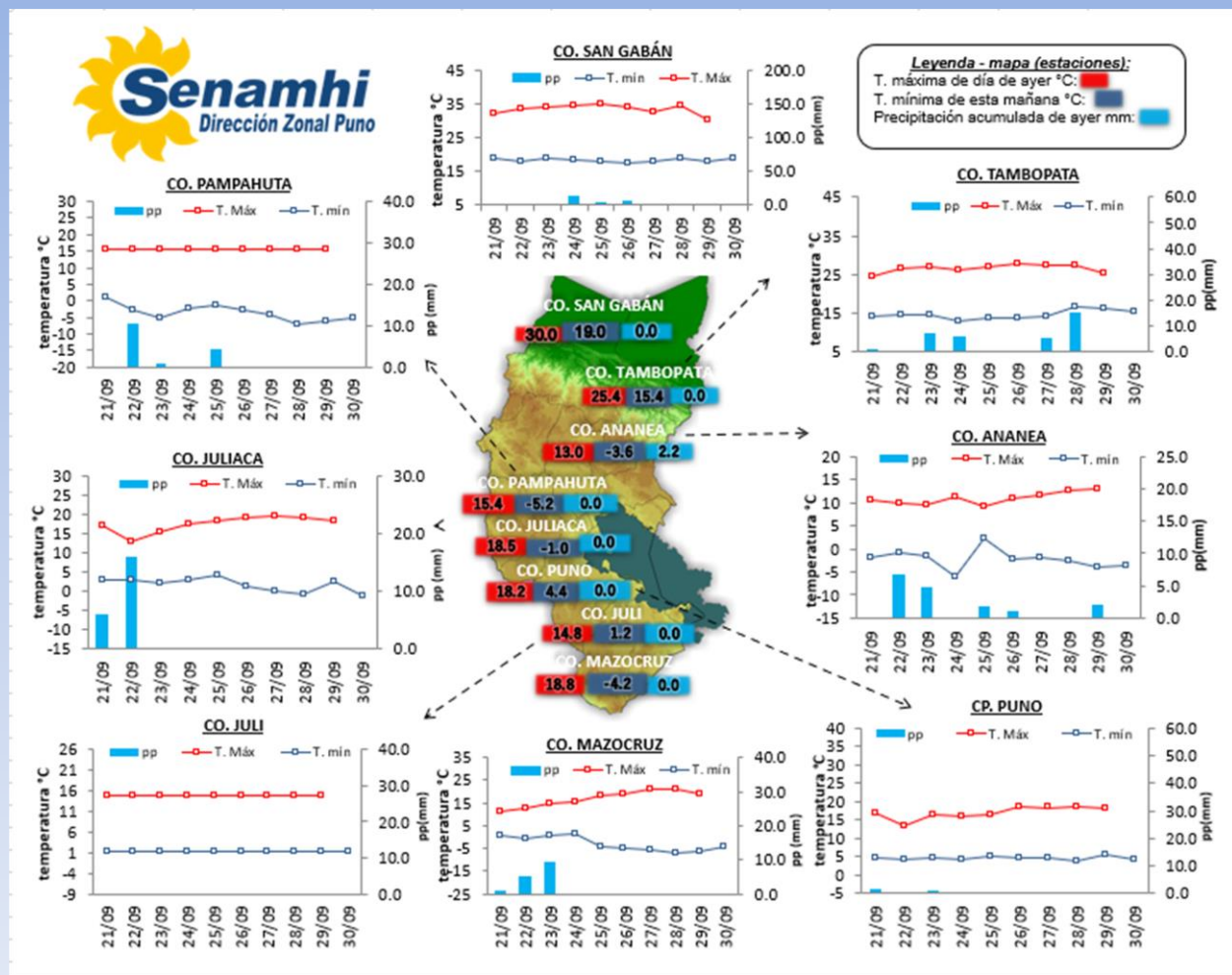


La Dirección Regional SENAMHI-PUNO, organismo regional descentralizado y adscrito al Ministerio del Ambiente. Con fines de informar a la población y entes gubernamentales de la Región, edita el presente boletín, sobre monitoreo de las condiciones meteorológicas para el día y los escenarios para los próximos días.

Monitoreo de temperaturas extremas y precipitaciones de los últimos días en la Región Puno



CONDICIONES ACTUALES:

En selva y valles interandinos: Amanece con cielos nublados con lluvias ligeras en valles. **Altiplano:** Amanece con cielos despejados a con nubes dispersas con algunas lluvias ligeras en la zona norte, Ananea (2.2mm). Las temperaturas nocturnas negativas fueron en Macusani -4.0°C, Crucero -3.9°C, Chuquibambilla -3.0°C, Santa Rosa -3.0°C, Llally -1.6°C, Santa Lucía -4.4°C, Laraqueri -2.2°C, Pizacoma -2.4°C y Capazo -5.8°C. Por la tarde de ayer se tuvieron cielos con nubes dispersas, viento moderado y ligero descenso de temperaturas nocturnas.

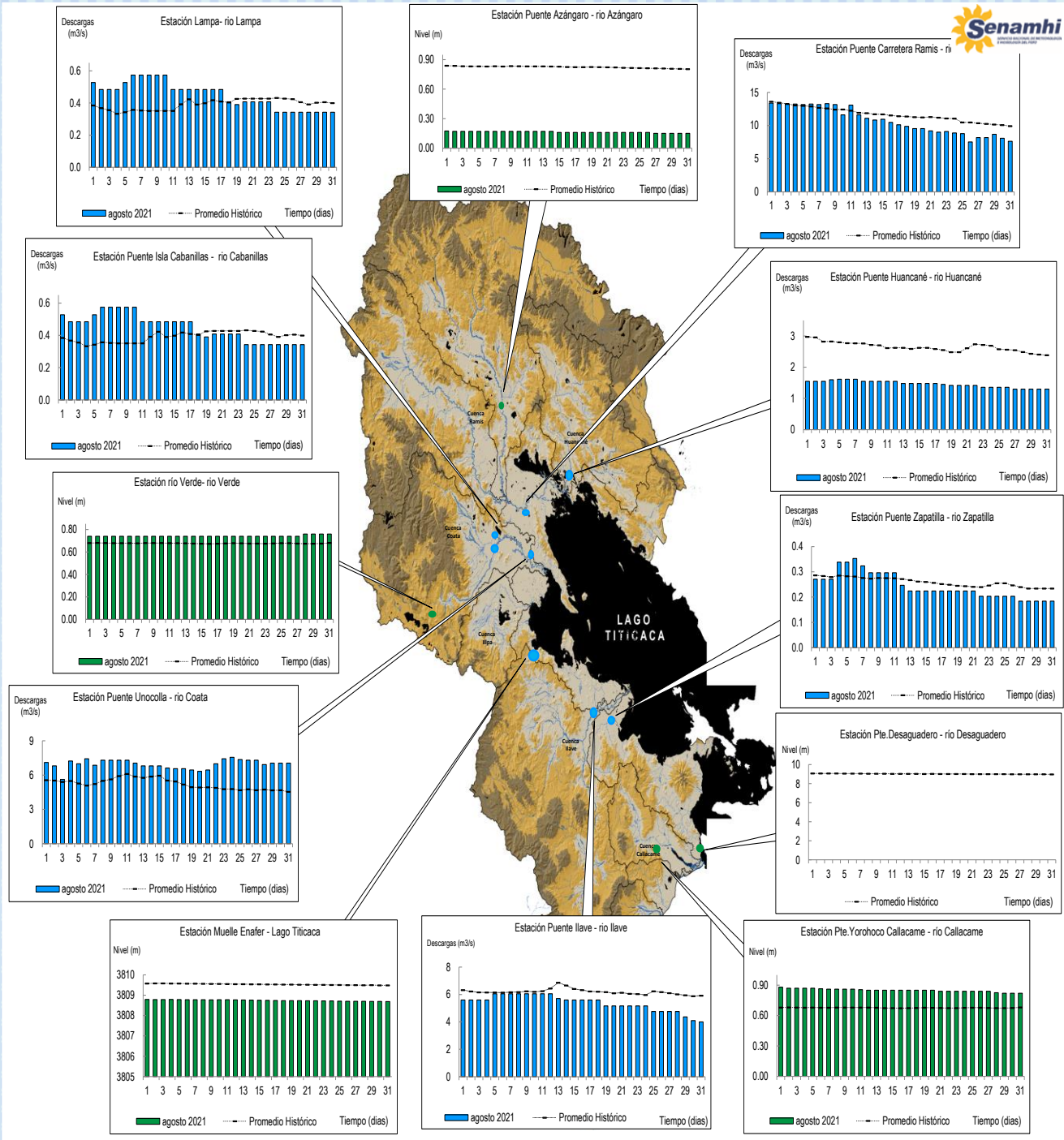
PERSPECTIVAS:

SELVA Y VALLES INTERANDINOS: Se tendrán cielos de nublados a cubiertos, con lluvias ligeras. **ALTIPLANO NORTE:** Se esperan cielos parcialmente nublados y heladas nocturnas en zonas altas. **ALTIPLANO CENTRO:** Se esperan cielos parcialmente nublados y heladas por las noches en zonas altas. **ALTIPLANO SUR:** Se esperan cielos parcialmente nublados a despejados durante el día y heladas nocturnas en zonas altas.

MONITOREO HIDROLÓGICO DE LOS PRINCIPALES RÍOS DE LA REGIÓN PUNO

La red de monitoreo hidrológico con mayor importancia en la Región de Puno, dan lugar a los principales afluentes al Lago Titicaca, entre ellos los ríos Ramis, llave, Coata, Lampa, Zapatilla, Huancané, así como Azángaro, Desaguadero, río Verde y Callacame, registrando niveles diarios los 365 días del año.

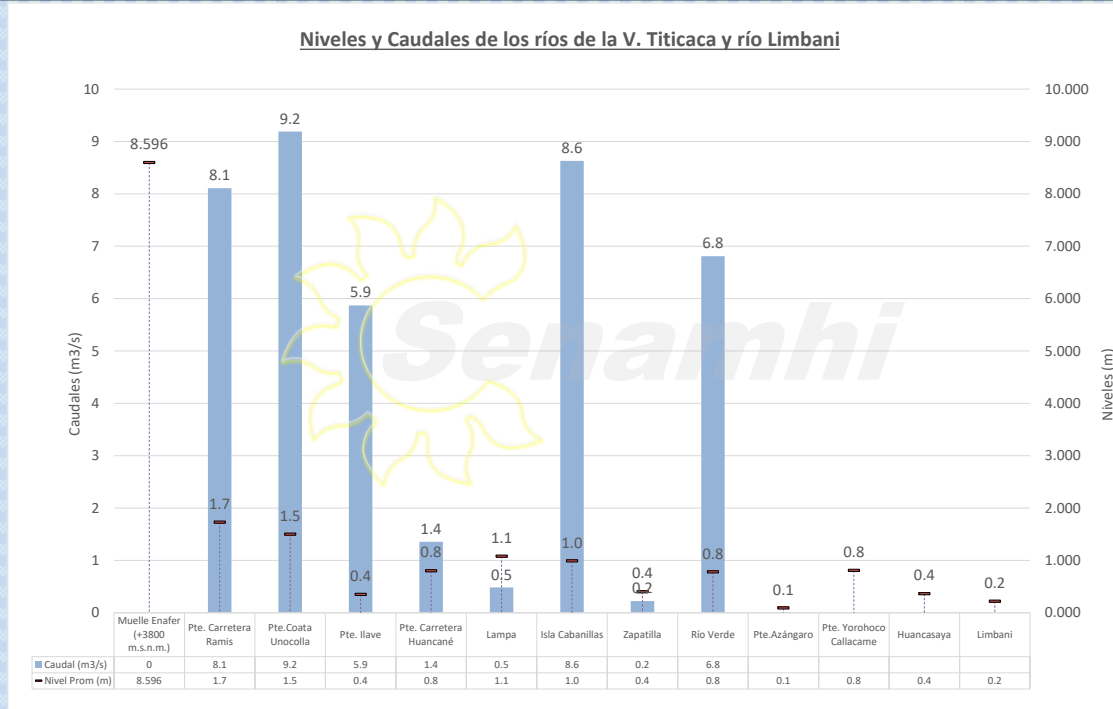
Niveles (m) y descargas (m³/s) históricas y diarias – setiembre 2021



Cuadro resumen del comportamiento Hidrológico diario

COMPORTAMIENTO ACTUAL DE LOS CUERPOS DE AGUA DE LA VERTIENTE DEL TITICACA y RIO LIMBANI												
RÍO	ESTACIÓN HIDROLÓGICA	CAUDAL o NIVEL DEL DÍA:			29/09/2021		CAUDAL o NIVEL DEL DÍA:			30/09/2021		Tendencia
		Promedio 24 Hrs.	Normal Diario Histórico	Anomalia (%) (m)*	Mínimo	Máximo	Promedio: 09:00 hs	Normal Diario Histórico	Anomalia (%) (m)*	Mínimo	Máximo	
Lago Titicaca	Muelle Enafer (m) +3800	8.598	9.4	-0.8	---	---	8.596	9.4	-0.8	---	---	Levemente descendente
Río Ramis	Pte. Carretera Ramis (m3/s)	8.6	9.7	-11	8.3	9.0	8.1	9.6	-15	8.1	8.1	Estable
Río Coata	Pte.Coata Unocolla (m3/s)	9.5	4.6	105	9.5	9.5	9.2	4.6	100	9.2	9.2	Estable
Río Ilave	Pte. Carretera Ilave (m3/s)	6.0	4.7	28	5.9	6.3	5.9	4.7	25	5.9	5.9	Estable
Río Huancané	Pte. Carretera Huancané (m3/s)	1.4	2.5	-47	1.4	1.4	1.4	2.6	-48	1.4	1.4	Estable
Río Lampa	Lampa (m3/s)	0.5	0.3	86	0.5	0.5	0.5	0.3	83	0.5	0.5	Estable
Río Cabanillas	Isla Cabanillas (m3/s)	8.6	3.5	148	8.6	8.6	8.6	3.4	153	8.6	8.6	Estable
Río Zapatilla	Zapatilla (m3/s)	0.2	0.2	-1	0.2	0.2	0.2	0.2	6	0.2	0.2	Estable
Río Azángaro	Pte. Azángaro (m)	0.1	0.8	-0.7	0.1	0.1	0.1	0.8	-0.8	0.1	0.1	Estable
Río Verde	Río Verde (m3/s)	6.8	8.4	-19	6.8	6.8	6.8	8.4	-19	6.8	6.8	Estable
Río Callacame	Pte. Yorohoco Callacame (m)	0.8	1.0	-0.2	0.8	0.8	0.8	1.0	-0.17	0.8	0.8	Estable
Río Suches	Huancasaya (m)	0.3	0.3	0.1	0.3	0.4	0.4	0.2	0.1	0.3	0.4	Levemente ascendente
Río Limbani	Limbani(m)	0.2	0.3	0.0	0.2	0.2	0.2	0.3	-0.04	0.2	0.2	Estable

(*) Anomalías en % para reportes de caudales y en metros para reportes de niveles
Fuente: DZ 13 - Senamhi Puno
Monitoreo Hidrológico a Nivel Nacional. <https://www.senamhi.gob.pe/?p=monitoreo-hidrologico>



Condiciones actuales y perspectivas Hidrológicas de la red de monitoreo hidrológico con mayor importancia en la Región de Puno

CONDICIONES ACTUALES:

El nivel del lago Titicaca presenta una tendencia levemente descendente, y el caudal de los ríos Ramis, llave, Coata, Huancané, Cabanillas, Zapatilla y Lampa presentan una tendencia estable en promedio respecto al día de ayer. Por otro lado, el caudal de los ríos Ramis, Zapatilla y Huancané se encuentra a la fecha por debajo de su promedio histórico, teniendo anomalías hídricas negativas y el caudal de los ríos Lampa, Cabanillas, llave y Coata se encuentran a la fecha por encima de su promedio histórico, teniendo anomalías hídricas positivas.

PERSPECTIVAS:

Se espera que en las próximas 24 horas el nivel del lago presente una tendencia entre estable a levemente descendente y el caudal de los ríos Cabanillas, Coata, Lampa, Huancané, Ramis, llave y Zapatilla presente una tendencia entre estable a levemente descendente.

Nota:

Respetando la decisión que adoptó el Estado Peruano con relación al estado de emergencia, la DZ 13 anhela el pronto retorno de actividades normales y que el amor genuino surja de todos los corazones humanos para enfrentar esta emergencia común.

