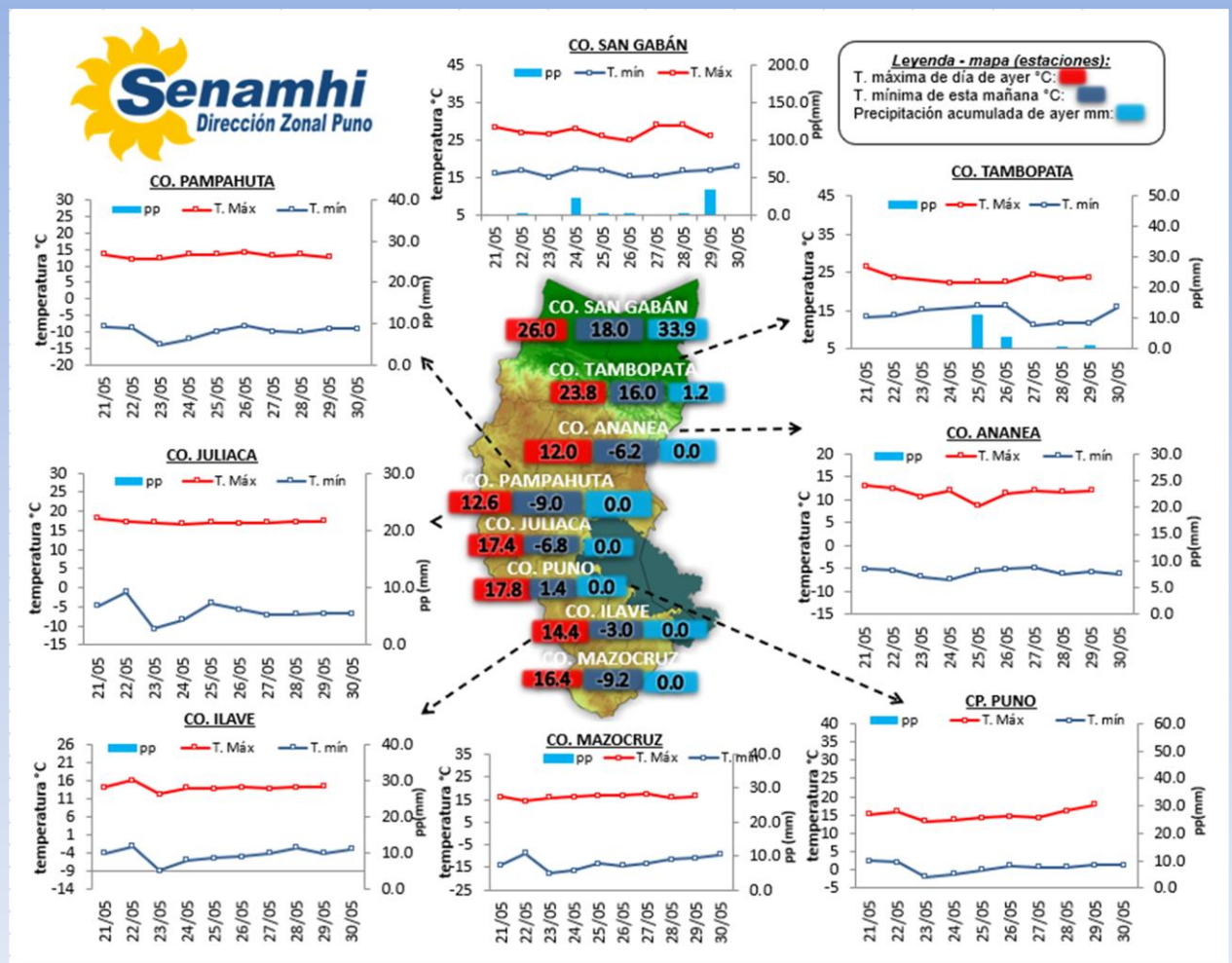


La Dirección Zonal SENAMHI-PUNO, organismo regional descentralizado y adscrito al Ministerio del Ambiente. Con fines de informar a la población y entes gubernamentales de la Región, edita el presente boletín, sobre monitoreo de las condiciones meteorológicas para el día y los escenarios para los próximos días.

Monitoreo de temperaturas extremas y precipitaciones de los últimos días en la Región Puno



CONDICIONES ACTUALES:

En selva y valles interandinos: Amanece con cielos nublados con llovizna ligera en selva.
Altiplano: Amanece con cielos despejados, con temperaturas nocturnas mínimas negativas en Macusani -7.4°C, Crucero -6.9°C, Muñani -2.0°C, Putina -6.0°C, Azángaro -3.8°C, Santa Rosa -8.2°C, Chuquibambilla -7.5°C, Llally -2.4°C, Moho -2.2°C, Ayaviri -5.8°C, Pucará -6.0°C, Arapa -3.0°C, Taraco -5.0°C, Capachica -1.8°C, Lampa -6.2°C, Santa Lucía -8.0°C, Juliaca -6.8°C, Acora -1.2°C, Laraqueri -5.°C, Yunguyo -1.8°C, Ilave -3.0°C, Desaguadero -7.4°C, Pizacoma -7.8°C. Por la tarde y noche de ayer se tuvieron cielos despejados, con vientos de leves a moderados y con frío.

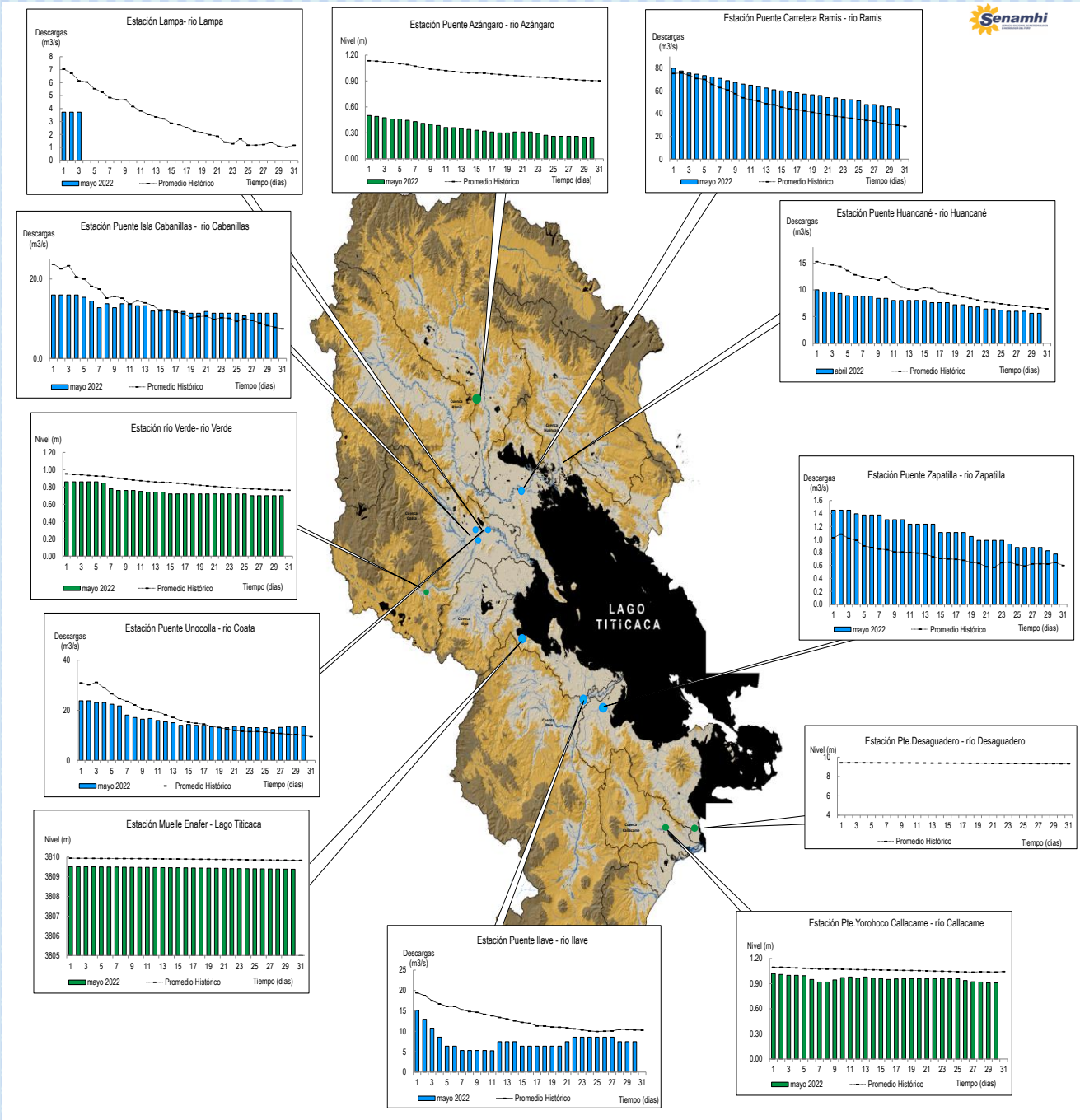
PERSPECTIVAS:

Selva y valles interandinos: Se esperan cielos nublados con lluvias ligeras en selva durante el día y/o noches.
Altiplano norte: Se esperan cielos despejados a parcialmente nublados durante el día, y descensos de temperaturas nocturnas intensificándose con heladas e incremento de viento.
Altiplano centro: Se esperan cielos despejados a nubes dispersas durante el día y descensos de temperaturas nocturnas, se espera heladas en zonas altas e incremento de viento.
Altiplano sur: Se esperan cielos despejados durante el día, heladas e incremento de viento.

MONITOREO HIDROLÓGICO DE LOS PRINCIPALES RÍOS DE LA REGIÓN PUNO

La red de monitoreo hidrológico con mayor importancia en la Región de Puno, dan lugar a los principales afluentes al Lago Titicaca, entre ellos los ríos Ramis, llave, Coata, Lampa, Zapatilla, Huancané, así como Azángaro, Desaguadero, rio Verde y Callacame, registrando niveles diarios los 365 días del año.

Niveles (m) y descargas (m³/s) históricas y diarias – mayo 2022



Cuadro resumen del comportamiento Hidrológico diario

COMPORTAMIENTO ACTUAL DE LOS CUERPOS DE AGUA DE LA VERTIENTE DEL TITICACA

RÍO	ESTACIÓN HIDROLÓGICA	CAUDAL o NIVEL DEL DÍA:			29/05/2022		CAUDAL o NIVEL DEL DÍA:			30/05/2022		Tendencia
		Promedio 24 Hrs.	Normal Diario Histórico	Anomalia (%) (m)*	Mínimo	Máximo	Promedio: 09:00 hs	Normal Diario Histórico	Anomalia (%) (m)*	Mínimo	Máximo	
Lago Titicaca	Muelle Enafer (m)	3809.389	3809.8	-0.5	---	---	3809.385	3809.8	-0.5	---	---	Levemente descendente
Río Ramis	Pte. Carretera Ramis (m3/s)	45.9	30.2	52	45.6	46.9	44.4	29.4	51	44.4	44.39	Estable
Río Coata	Pte.Coata Unocolla (m3/s)	13.3	10.2	31	13.1	13.5	13.5	9.9	37	13.5	13.54	Estable
Río Ilave	Pte. Carretera Ilave (m3/s)	7.5	10.5	-29	7.5	7.5	7.5	10.4	-28	7.5	7.45	Estable
Río Huancané	Pte. Carretera Huancané (m3/s)	5.6	6.8	-17	5.6	5.6	5.6	6.6	-15	5.6	5.62	Estable
Río Cabanillas	Isla Cabanillas (m3/s)	11.4	8.1	41	11.4	11.4	11.4	7.6	50	11.4	11.38	Estable
Río Zapatilla	Zapatilla (m3/s)	0.8	0.7	26.3	0.8	0.9	0.8	0.7	14.5	0.8	0.78	Estable
Río Azángaro	Pte. Azángaro (m)	0.3	0.9	-0.7	0.3	0.3	0.3	0.9	-0.7	0.3	0.25	Estable
Río Verde	Río Verde (m3/s)	5.0	7.7	-36	5.0	5.0	5.0	7.7	-35	5.0	4.99	Estable
Río Callacame	Pte. Yorohoco Callacame (m)	0.9	1.0	-0.1	0.9	0.9	0.9	1.0	-0.13	0.9	0.91	Estable
Río Suches	Huancasaya (m)	0.3	0.4	-0.1	0.3	0.3	0.3	0.6	-0.2	0.3	0.33	Estable

(*) Anomalías en % para reporte de caudales y en metros para reportes de niveles

Fuente: DZ 13 - Senamhi Puno

Monitoreo Hidrológico a Nivel Nacional: <https://www.senamhi.gob.pe/?p=monitoreo-hidrologico>

Condiciones actuales y perspectivas Hidrológicas de la red de monitoreo hidrológico con mayor importancia en la Región de Puno

CONDICIONES ACTUALES:

El nivel del lago presenta una tendencia levemente descendente y el caudal de los ríos Ilave, Ramis, Zapatilla, Cabanillas, Coata y Huancané presenta una tendencia estable. Por otro lado, el caudal de los ríos Cabanillas, Coata, Zapatilla y Ramis se encuentra a la fecha por encima de su promedio histórico, teniendo anomalías hídricas positivas y el caudal de los ríos Huancané e Ilave se encuentra a la fecha por debajo de su promedio histórico, teniendo anomalías hídricas negativas.

PERSPECTIVAS:

Se espera que en las próximas 24 horas el nivel del lago presente una tendencia estable a levemente descendente y el caudal de los ríos Ramis, Huancané, Cabanillas, Coata y Zapatilla presente una tendencia entre estable a levemente descendente.

Nota:

Respetando la decisión que adoptó el Estado Peruano con relación al estado de emergencia, la DZ 13 anhela el pronto retorno de actividades normales y que el amor genuino surja de todos los corazones humanos para enfrentar esta emergencia común.

