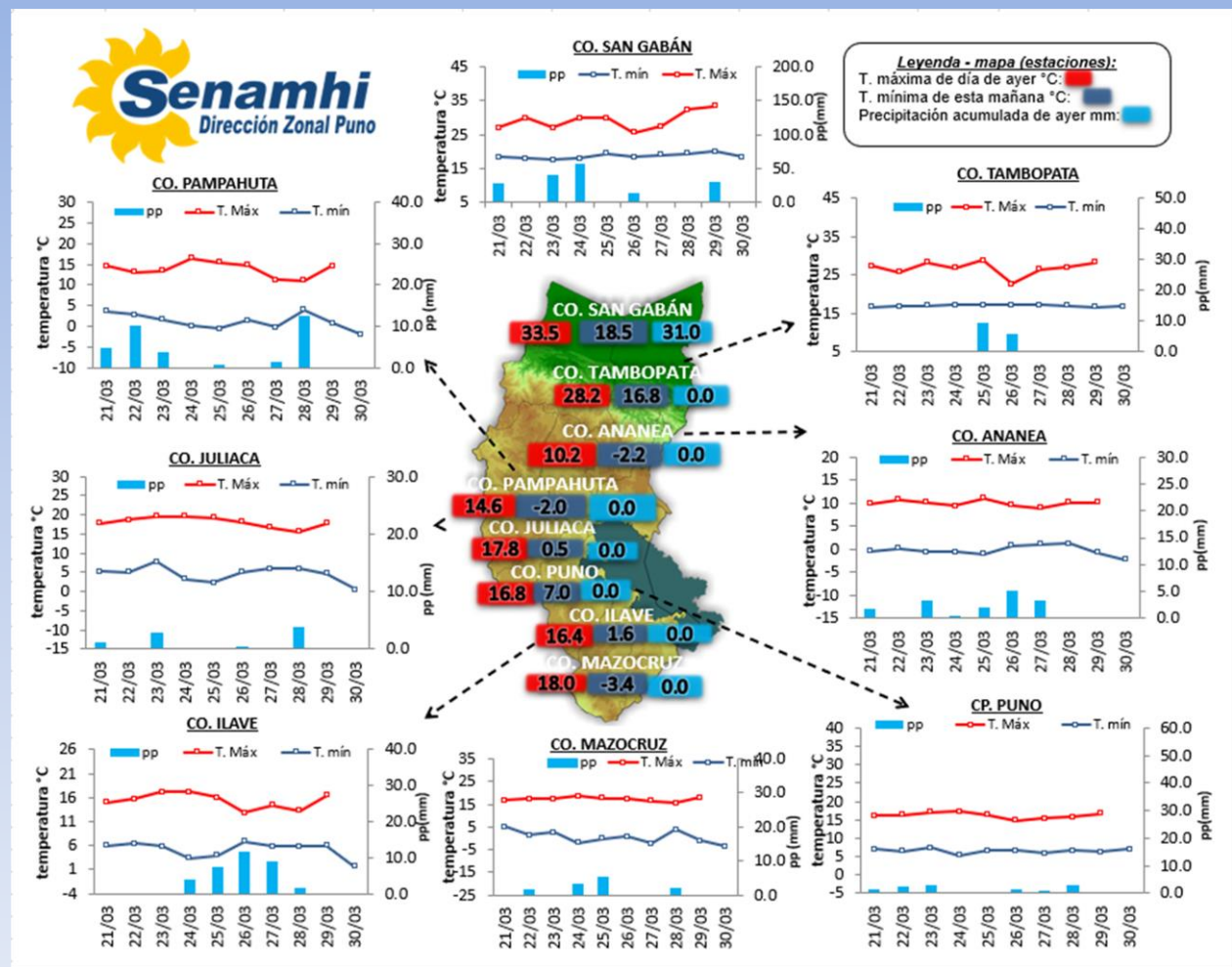


La Dirección Regional SENAMHI-PUNO, organismo regional descentralizado y adscrito al Ministerio del Ambiente. Con fines de informar a la población y entes gubernamentales de la Región, edita el presente boletín, sobre monitoreo de las condiciones meteorológicas para el día y los escenarios para los próximos días.

Monitoreo de temperaturas extremas y precipitaciones de los últimos días en la Región Puno



CONDICIONES ACTUALES:

En selva y valles interandinos: Amanece con cielos nublados a cubiertos con lluvias en selva (San Gabán 31.0mm). **Altiplano:** Amanece con cielos nublados a cubiertos, las temperaturas nocturnas mínimas negativas se dieron en Macusani -1.4°C, Ananea -2.2°C, Putina -0.3°C, Pampahuta -2.0°C, Lampa -0.2°C, Santa Lucía -2.0°C, Laraqueri -0.8°C y Mazocruz -3.4°C. Se presentaron lluvias en la zona norte del altiplano Macusani 5.0mm, Crucero 3.5mm, Santa Rosa 1.0mm entre otros. Por la tarde y noche de ayer en el altiplano se tuvieron cielos nublados a cubiertos con lluvia y vientos moderados.

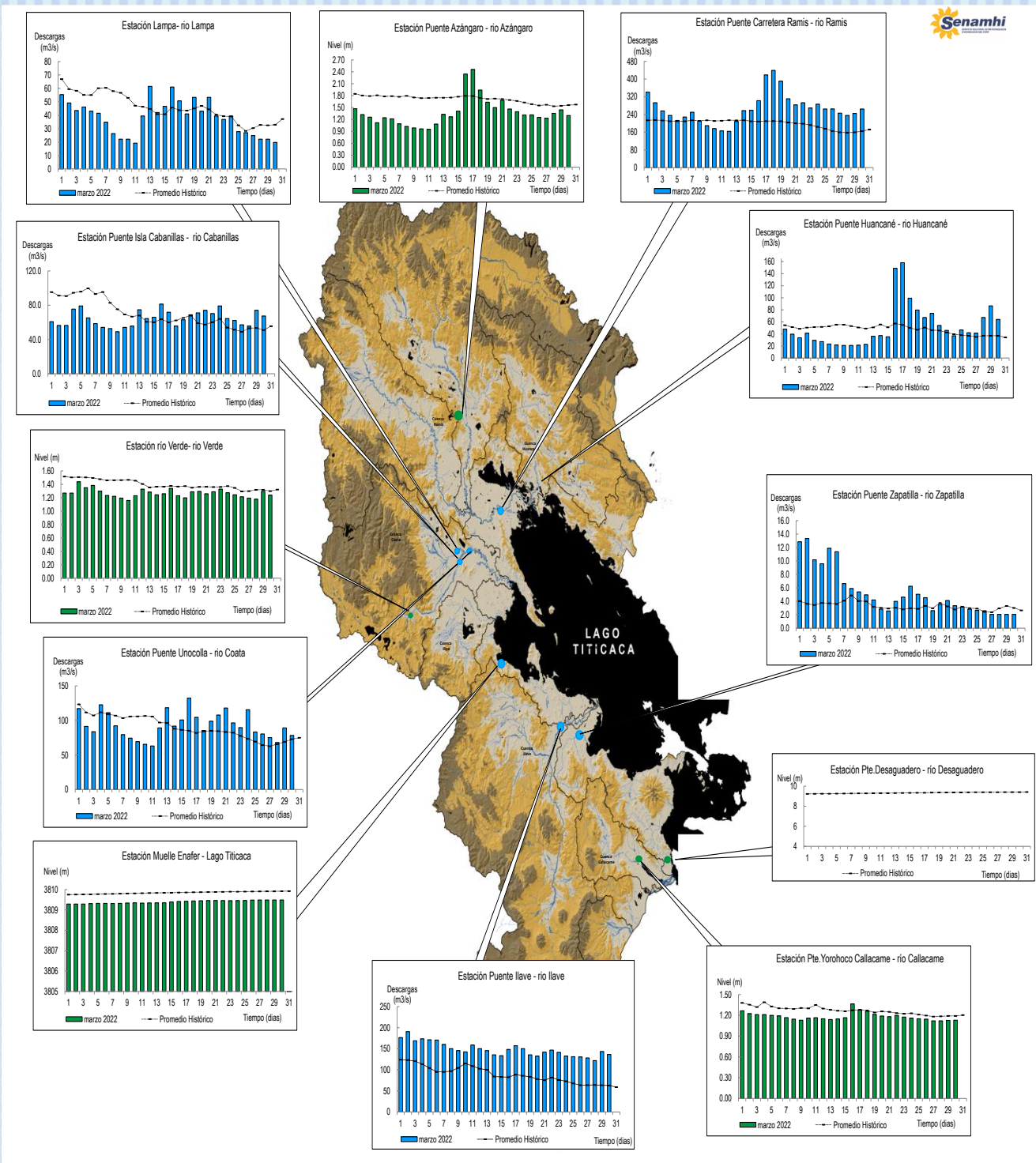
PERSPECTIVAS:

Selva y valles interandinos: Se esperan cielos nublados en el día y cubiertos con lluvias ligeras por las tardes y/o noches. **Altiplano norte:** Se esperan cielos nublados durante el día variando a cubiertos con lluvias de ligeras por la tarde y/o noche. **Altiplano centro:** Se esperan cielos parcialmente nublados variando a cubiertos durante el día con lluvias ligeras por las tardes y/o noches. **Altiplano sur:** Se esperan cielos parcialmente nublados durante el día variando a cubiertos con lluvias ligeras por la tarde y/o noche. Se espera descensos de temperaturas nocturnas.

MONITOREO HIDROLÓGICO DE LOS PRINCIPALES RÍOS DE LA REGIÓN PUNO

La red de monitoreo hidrológico con mayor importancia en la Región de Puno, dan lugar a los principales afluentes al Lago Titicaca, entre ellos los ríos Ramis, llave, Coata, Lampa, Zapatilla, Huancané, así como Azángaro, Desaguadero, río Verde y Callacame, registrando niveles diarios los 365 días del año.

Niveles (m) y descargas (m³/s) históricas y diarias – marzo 2022



Cuadro resumen del comportamiento Hidrológico diario

COMPORTAMIENTO ACTUAL DE LOS CUERPOS DE AGUA DE LA VERTIENTE DEL TITICACA

RÍO	ESTACIÓN HIDROLÓGICA	CAUDAL o NIVEL DEL DÍA:			29/03/2022		CAUDAL o NIVEL DEL DÍA:			30/03/2022		Tendencia
		Promedio 24 Hrs.	Normal Diario Histórico	Anomalia (%) (m)*	Mínimo	Máximo	Promedio: 09:00 hs	Normal Diario Histórico	Anomalia (%) (m) *	Mínimo	Máximo	
Lago Titicaca	Muelle Enafer (m) +3800	9.490	9.9	-0.4	---	---	9.490	9.9	-0.4	---	---	Estable
Río Ramis	Pte. Carretera Ramis (m3/s)	244.8	159.5	53	238.9	251.3	264.9	164.4	61	264.9	264.9	Levemente ascendente
Río Coata	Pte.Coata Unocolla (m3/s)	89.3	68.6	30	74.9	95.2	78.3	73.7	6	78.3	78.3	Descendente
Río Ilave	Pte. Carretera Ilave (m3/s)	143.4	60.6	137	136.5	148.2	136.5	60.3	126	136.5	136.5	Estable
Río Huancané	Pte. Carretera Huancané (m3/s)	86.6	35.4	144	83.0	89.3	64.2	36.3	77	64.2	64.2	Descendente
Río Lampa	Lampa (m3/s)	22.1	33.3	-34	22.1	22.1	19.7	33.9	-42	19.7	19.7	Levemente descendente
Río Cabanillas	Isla Cabanillas (m3/s)	74.0	51.8	43	67.4	76.2	67.4	49.8	35	67.4	67.4	Levemente descendente
Río Zapatilla	Zapatilla (m3/s)	2.1	3.4	-38.8	2.1	2.1	2.1	3.1	-32.6	2.1	2.1	Estable
Río Azángaro	Pte. Azángaro (m)	1.4	1.5	-0.1	1.4	1.5	1.3	1.6	-0.3	1.3	1.3	Descendente
Río Verde	Río Verde (m3/s)	25.0	27.5	-9	19.8	25.8	18.5	26.5	-30	18.5	18.5	Descendente
Río Callacame	Pte. Yorohoco Callacame (m)	1.1	1.2	-0.1	1.1	1.1	1.1	1.2	-0.06	1.1	1.1	Estable

(*) Anomalías en % para reporte de caudales y en metros para reportes de niveles
 Fuente: DZ 13 - Senamhi Puno
 Monitoreo Hidrológico a Nivel Nacional: <https://www.senamhi.gob.pe/?p=monitoreo-hidrologico>

Condiciones actuales y perspectivas Hidrológicas de la red de monitoreo hidrológico con mayor importancia en la Región de Puno

CONDICIONES ACTUALES:

El nivel del lago presenta una tendencia estable, el caudal de los ríos Coata y Huancané presenta una tendencia descendente, el caudal de los ríos Lampa y Cabanillas presenta una tendencia levemente descendente, el caudal de los ríos Ilave y Zapatilla presenta una tendencia estable y el caudal del río Ramis presenta una tendencia levemente ascendente. Por otro lado, el caudal de los ríos Coata, Ramis, Huancané, Ilave y Cabanillas se encuentra a la fecha por encima de su promedio histórico, teniendo anomalías hídricas positivas y el caudal de los ríos Lampa y Zapatilla se encuentra a la fecha por debajo de su promedio histórico, teniendo anomalías hídricas negativas.

PERSPECTIVAS:

Se espera que en las próximas 24 horas el nivel del lago presente una tendencia entre estable a levemente ascendente y el caudal de los ríos Ramis, Huancané, Cabanillas, Coata, Lampa, Ilave y Zapatilla presente una tendencia entre estable a levemente descendente.

Nota:

Respetando la decisión que adoptó el Estado Peruano con relación al estado de emergencia, la DZ 13 anhela el pronto retorno de actividades normales y que el amor genuino surja de todos los corazones humanos para enfrentar esta emergencia común.

