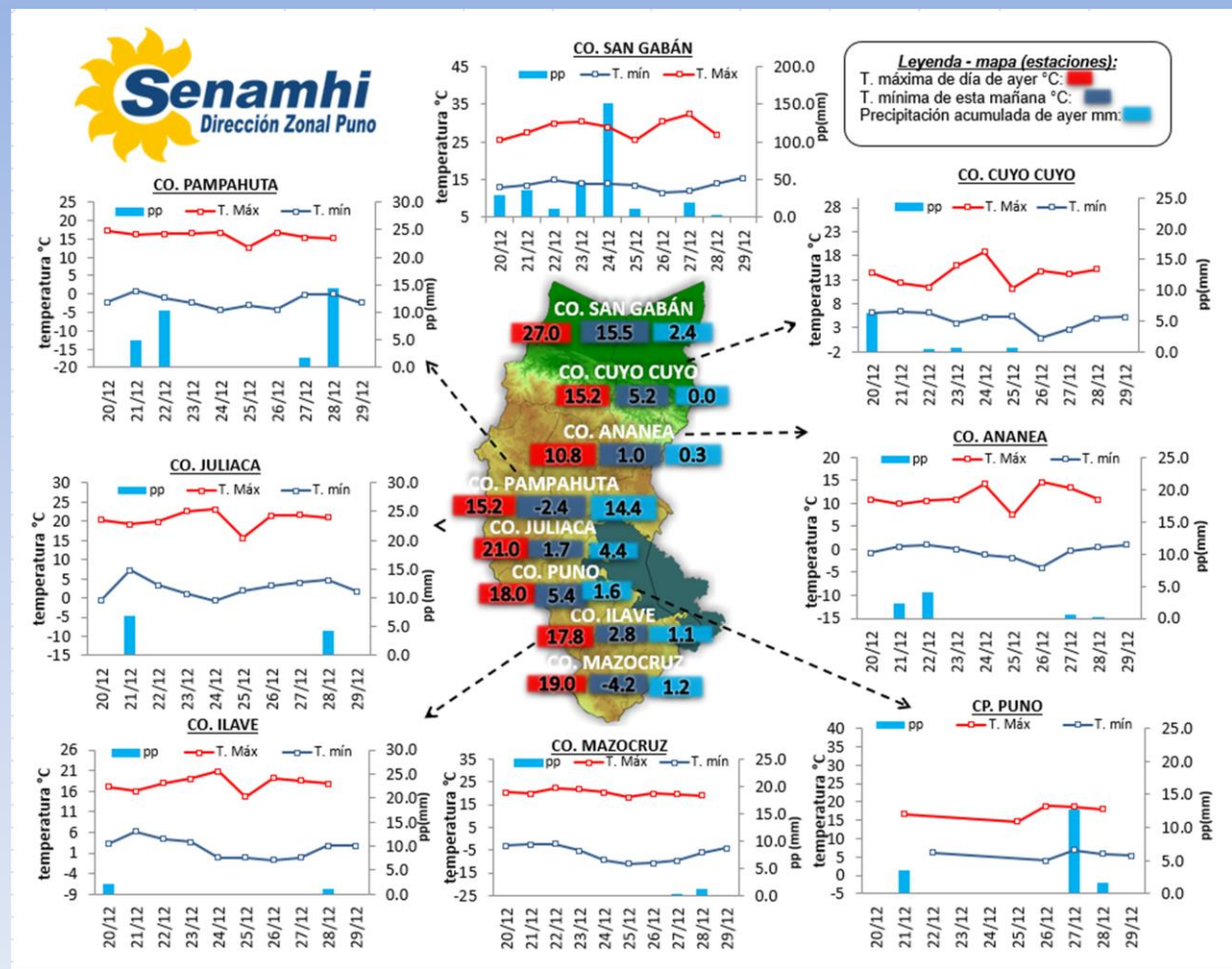


La Dirección Zonal SENAMHI-PUNO, organismo regional descentralizado y adscrito al Ministerio del Ambiente. Con fines de informar a la población y entes gubernamentales de la Región, edita el presente boletín, sobre monitoreo de las condiciones meteorológicas para el día y los escenarios para los próximos días.

Monitoreo de temperaturas extremas y precipitaciones de los últimos días en la Región Puno



CONDICIONES ACTUALES:

En selva y valles interandinos: Amanece con cielos de nublados a cubiertos con lluvias ligeras (San Gabán).
Altiplano: Amanece con cielos de nublados a cubiertos, se registraron temperaturas nocturnas mínimas negativas en Macusani -1.4°C, Pampahuta y Mazocruz. Por la tarde y noche de ayer se tuvieron cielos nublados a cubiertos. Se registraron lluvias en Macusani 4.0mm, Progreso 2.8mm, Muñani 5.4mm, Azángaro 2.3mm, Santa Rosa 3.2mm, Llally 5.0mm, Ayaviri 2.4mm, Pucará 16.8mm, Moho 6.5mm, Capachica 7.4mm, Isla Soto 10.7mm, Santa Lucía 8.0mm, Juliaca 4.4mm, Cabanillas 11.8mm, Laraqueri 11.0mm, Juli 4.2mm, Desaguadero 9.9mm, vientos de leves a moderados.

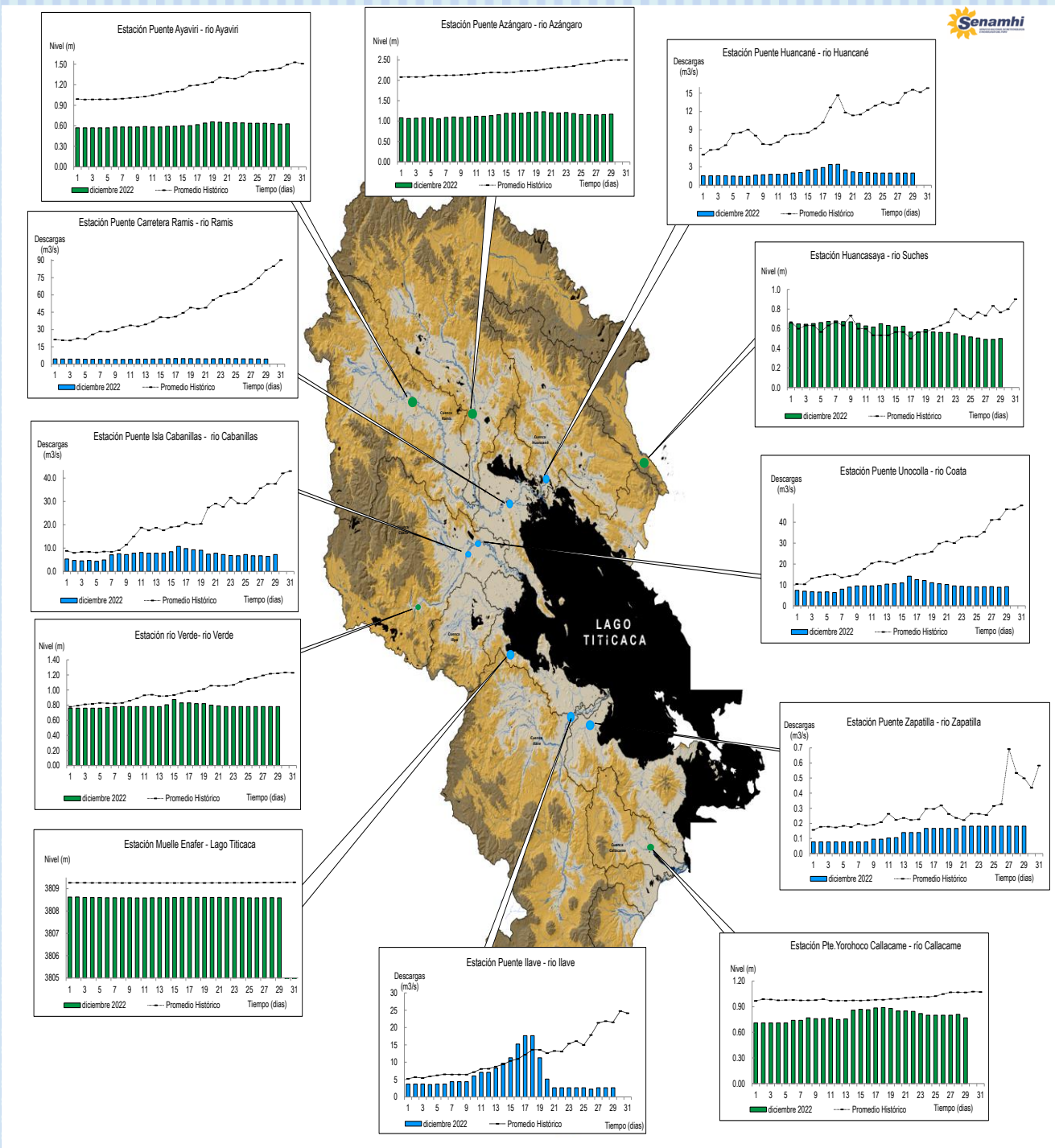
PERSPECTIVAS:

Selva y valles interandinos: Se esperan cielos nublados a cubiertos con lluvias durante el día y/o noches.
Altiplano norte: Se esperan cielos nublados a cubiertos durante el día, con lluvias de ligeras a moderadas y vientos moderados por las tardes.
Altiplano centro: Se esperan cielos nublados a cubiertos en el día con lluvias de ligera a moderada intensidad.
Altiplano sur: Se esperan cielos nublados a cielos cubiertos con lluvias de ligeras a moderadas y vientos moderados por las tardes.

MONITOREO HIDROLÓGICO DE LOS PRINCIPALES RÍOS DE LA REGIÓN PUNO

La red de monitoreo hidrológico con mayor importancia en la Región de Puno, dan lugar a los principales afluentes al Lago Titicaca, entre ellos los ríos Ramis, llave, Coata, Lampa, Zapatilla, Huancané, así como Azángaro, Desaguadero, rio Verde, Suches y Callacame, registrando niveles diarios los 365 días del año.

Niveles (m) y descargas (m³/s) históricas y diarias – diciembre 2022



Cuadro resumen del comportamiento Hidrológico diario

COMPORTAMIENTO ACTUAL DE LOS CUERPOS DE AGUA DE LA VERTIENTE DEL TITICACA

RÍO	ESTACIÓN HIDROLÓGICA	CAUDAL o NIVEL DEL DÍA:			28/12/2022		CAUDAL o NIVEL DEL DÍA:			29/12/2022		Tendencia
		Promedio 24 Hrs.	Normal Diario Histórico	Anomalia (%) (m)*	Mínimo	Máximo	Promedio: 09:00 hs	Normal Diario Histórico	Anomalia (%) (m) *	Mínimo	Máximo	
Lago Titicaca	Muelle Enafer (m)	3808.600	3809.291	-7.4	3808.549	3809.113	3808.593	3809.295	-7.6	3808.565	3808.610	Descendente
Río Ramis	Pte. Carretera Ramis (m3/s)	4.4	74.4	-94	4.4	4.5	4.4	81.4	-95	4.4	4.36	Estable
Río Coata	Pte.Coata Unocolla (m3/s)	8.9	41.6	-79	8.6	9.2	9.2	46.6	-80	9.2	9.19	Estable
Río Ilave	Pte. Carretera Ilave (m3/s)	2.6	21.9	-88	2.6	2.6	2.6	21.5	-88	2.6	2.65	Estable
Río Huancané	Pte. Carretera Huancané (m3/s)	2.0	18.1	-89	2.0	2.0	2.0	18.2	-89	2.0	1.97	Estable
Río Cabanillas	Isla Cabanillas (m3/s)	6.5	37.5	-83	6.2	6.7	7.3	37.5	-81	7.3	7.26	Ascendente
Río Zapatilla	Zapatilla (m3/s)	0.2	0.4	-59.5	0.2	0.2	0.2	0.5	-59.8	0.2	0.18	Estable
Río Ayaviri	Pte. Ayaviri (m)	0.6	1.4	-0.8	0.6	0.6	0.6	1.5	-0.9	0.6	0.63	Estable
Río Azángaro	Pte. Azángaro (m)	1.2	2.4	-1.3	1.2	1.2	1.2	2.4	-1.3	1.2	1.17	Estable
Río Verde	Río Verde (m)	0.8	1.2	-0.44	0.8	0.8	0.8	1.2	-0.44	0.8	0.78	Estable
Río Callacame	Pte. Yorohoco Callacame (m)	0.8	1.1	-0.26	0.8	0.8	0.8	1.1	-0.30	0.8	0.77	Levemente descendente
Río Suches	Huancasaya (m)	0.5	0.8	-0.3	0.5	0.5	0.5	0.8	-0.3	0.5	0.50	Estable

(*) Anomalías en % para reporte de caudales y en metros para reportes de niveles
 Fuente: DZ 13 - Senamhi Puno
 Monitoreo Hidrológico a Nivel Nacional: <https://www.senamhi.gob.pe/?p=monitoreo-hidrologico>

Condiciones actuales y perspectivas Hidrológicas de la red de monitoreo hidrológico con mayor importancia en la Región de Puno

CONDICIONES ACTUALES:

El nivel del lago presenta una tendencia descendente y el caudal de los ríos Coata, Cabanillas, Huancané, Zapatilla y Ramis presenta una tendencia estable. Por otro lado, el caudal de los ríos Cabanillas, Ramis, Coata, Huancané y Zapatilla se encuentra a la fecha por debajo de su promedio histórico, teniendo anomalías hídricas negativas.

PERSPECTIVAS:

Se espera que en las próximas 24 horas el nivel del lago presente una tendencia estable y el caudal de los ríos Ramis, Huancané, Cabanillas, Coata y Zapatilla presente una tendencia estable a levemente descendente.

Nota:

Respetando la decisión que adoptó el Estado Peruano con relación al estado de emergencia, la DZ 13 anhela el pronto retorno de actividades normales y que el amor genuino surja de todos los corazones humanos para enfrentar esta emergencia común.

