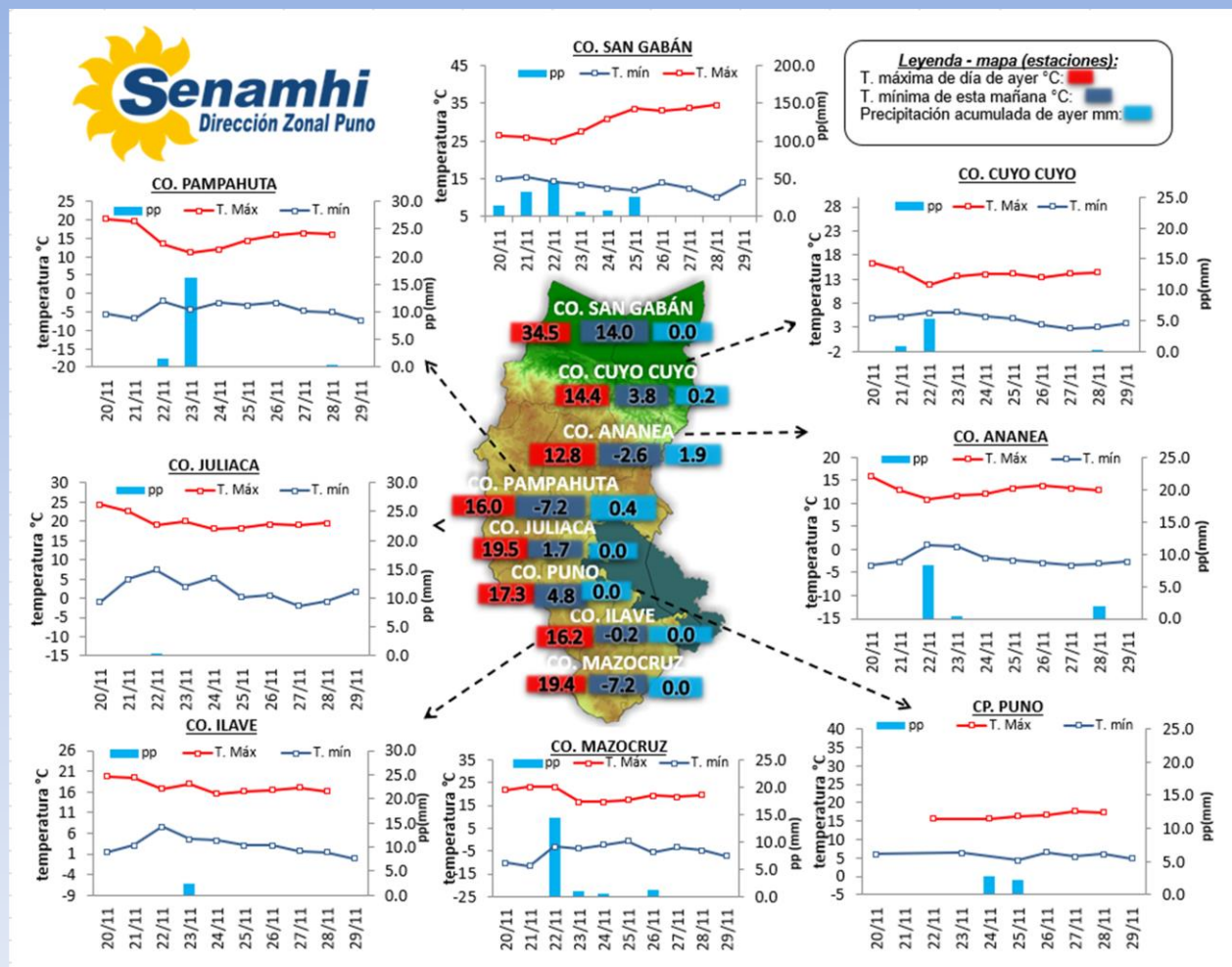


La Dirección Zonal SENAMHI-PUNO, organismo regional descentralizado y adscrito al Ministerio del Ambiente. Con fines de informar a la población y entes gubernamentales de la Región, edita el presente boletín, sobre monitoreo de las condiciones meteorológicas para el día y los escenarios para los próximos días.

**Monitoreo de temperaturas extremas y precipitaciones de los últimos días en la Región Puno**



**CONDICIONES ACTUALES:**

**En selva y valles interandinos:** Amanece con cielos con nubes dispersas a despejados sin lluvias.

**Altiplano:** Amanece con cielos despejados a cielos con nubes dispersas, con temperaturas nocturnas mínimas negativas (heladas) en Macusani -6.4°C, Crucero -1.8°C, Cojata -2.9°C, Santa Rosa -2.4°C, Chuquibambilla -3.5°C, Llally -3.2°C, Pucará -1.2°C, Santa Lucía -3.0°C, Ilave -0.2°C, Desaguadero -4.0°C. Por la tarde y noche de ayer se tuvieron cielos nublados a cielos cubiertos con lluvias ligeras es Macusani 4.0mm, Cojata 1.0mm, Santa Lucía 1.2mm y Cabanillas 0.4mm. En otras localidades se tuvieron poca nubosidad y con vientos de leves a moderados.

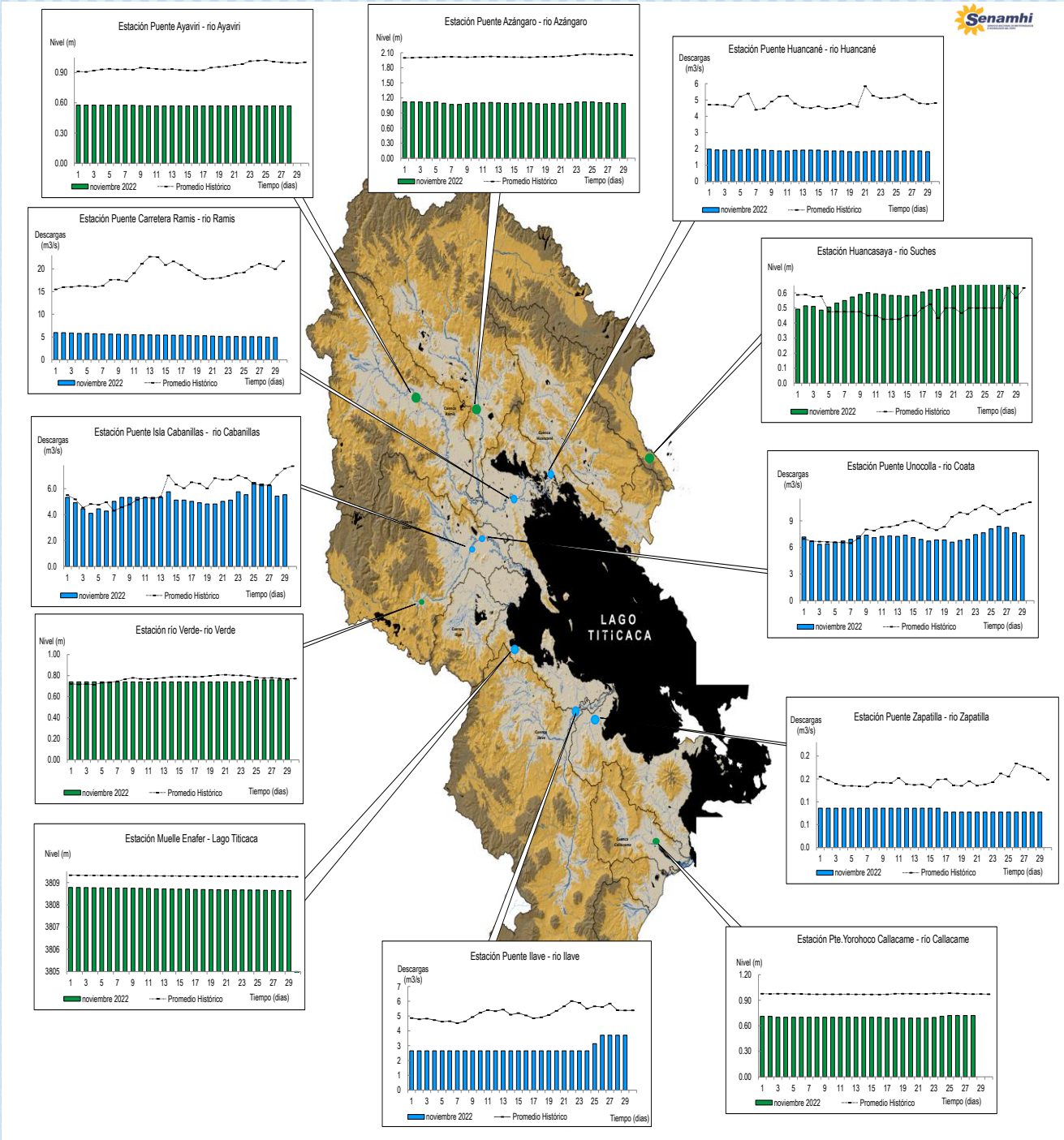
**PERSPECTIVAS:**

**Selva y valles interandinos:** Se esperan cielos de parcialmente nublados a cubiertos con lluvias ligeras durante el día y/o noche. **Altiplano norte:** Se esperan cielos despejados a cielos con nubes dispersas durante el día, con descenso de temperaturas nocturnas. **Altiplano centro:** Se esperan cielos con nubes dispersas a despejados. Se espera descenso de temperaturas nocturnas y vientos de leves a moderados. **Altiplano sur:** Se esperan cielos despejados a cielos con nubes dispersas, con ligeros descensos de temperaturas nocturnas.

# MONITOREO HIDROLÓGICO DE LOS PRINCIPALES RÍOS DE LA REGIÓN PUNO

La red de monitoreo hidrológico con mayor importancia en la Región de Puno, dan lugar a los principales afluentes al Lago Titicaca, entre ellos los ríos Ramis, llave, Coata, Lampa, Zapatilla, Huancané, así como Azángaro, Desaguadero, rio Verde y Callacame, registrando niveles diarios los 365 días del año.

## Niveles (m) y descargas (m<sup>3</sup>/s) históricas y diarias – noviembre 2022



## Cuadro resumen del comportamiento Hidrológico diario

### COMPORTAMIENTO ACTUAL DE LOS CUERPOS DE AGUA DE LA VERTIENTE DEL TITICACA

RÍO	ESTACIÓN HIDROLÓGICA	CAUDAL o NIVEL DEL DÍA:			28/11/2022		CAUDAL o NIVEL DEL DÍA:			29/11/2022		Tendencia
		Promedio 24 Hrs.	Normal Diario Histórico	Anomalia (%) (m)*	Mínimo	Máximo	Promedio: 12:00 hs	Normal Diario Histórico	Anomalia (%) (m) *	Mínimo	Máximo	
Lago Titicaca	Muelle Enafer (m)	3808.644	3809.271	0.6	3808.621	3808.660	3808.646	3809.268	0.6	3808.631	3808.658	Estable
Río Ramis	Pte. Carretera Ramis (m3/s)	5.0	20.6	-76	4.9	5.1	4.9	19.9	-75	4.9	4.90	Estable
Río Coata	Pte.Coata Unocolla (m3/s)	7.7	10.5	-27	7.7	7.7	7.4	11.0	-33	7.4	7.39	Estable
Río Ilave	Pte. Carretera Ilave (m3/s)	3.7	5.4	-31	3.7	3.7	3.7	5.4	-31	3.7	3.71	Estable
Río Huancané	Pte. Carretera Huancané (m3/s)	1.9	4.8	-61	1.9	1.9	1.8	4.9	-63	1.8	1.83	Estable
Río Cabanillas	Isla Cabanillas (m3/s)	5.4	7.1	-23	5.3	5.8	5.5	7.5	-27	5.3	5.76	Estable
Río Zapatilla	Zapatilla (m3/s)	0.1	0.2	-54.4	0.1	0.1	0.1	0.2	-51.4	0.1	0.08	Estable
Río Ayaviri	Pte. Ayaviri (m)	0.6	1.0	-0.4	0.6	0.6	0.6	1.0	-0.4	0.6	0.57	Estable
Río Azángaro	Pte. Azángaro (m)	1.1	1.9	-0.9	1.1	1.1	1.1	2.0	-0.9	1.1	1.09	Estable
Río Verde	Río Verde (m)	0.8	0.8	-0.01	0.8	0.8	0.8	0.8	-0.01	0.8	0.76	Estable
Río Callacame	Pte. Yorohoco Callacame (m)	0.7	1.0	-0.26	0.7	0.7	0.7	1.0	-0.25	0.7	0.72	Estable
Río Suches	Huancasaya (m)	0.7	0.6	0.0	0.7	0.7	0.7	0.6	0.1	0.7	0.68	Estable

(\*) Anomalías en % para reporte de caudales y en metros para reportes de niveles  
Fuente: DZ 13 - Senamhi Puno  
Monitoreo Hidrológico a Nivel Nacional: <https://www.senamhi.gob.pe/?p=monitoreo-hidrologico>

## Condiciones actuales y perspectivas Hidrológicas de la red de monitoreo hidrológico con mayor importancia en la Región de Puno

### **CONDICIONES ACTUALES:**

El nivel del lago presenta una tendencia estable y el caudal de los ríos Coata, Cabanillas, Huancané, Ilave, Ramis y Zapatilla presenta una tendencia estable. Por otro lado, el caudal de los ríos Ilave, Cabanillas, Ramis, Coata, Huancané y Zapatilla se encuentra a la fecha por debajo de su promedio histórico, teniendo anomalías hídricas negativas.

### **PERSPECTIVAS:**

Se espera que en las próximas 24 horas el nivel del lago presente una tendencia descendente y el caudal de los ríos Ramis, Huancané, Cabanillas, Ilave, Coata y Zapatilla presente una tendencia estable.

**Nota:**

*Respetando la decisión que adoptó el Estado Peruano con relación al estado de emergencia, la DZ 13 anhela el pronto retorno de actividades normales y que el amor genuino surja de todos los corazones humanos para enfrentar esta emergencia común.*

