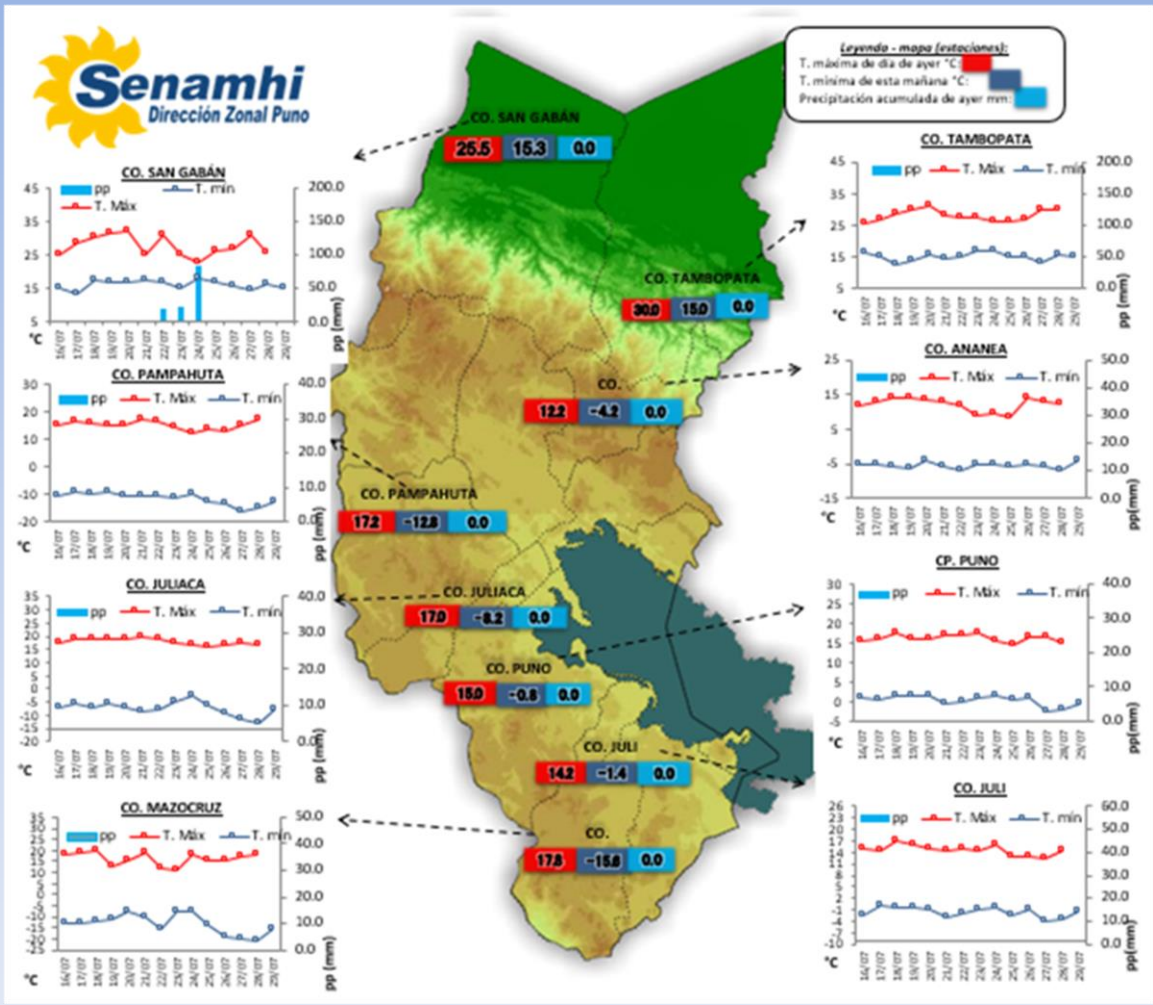


La Dirección Regional SENAMHI-PUNO, organismo regional descentralizado y adscrito al Ministerio del Ambiente. Con fines de informar a la población y entes gubernamentales de la Región, edita el presente boletín, sobre monitoreo de las condiciones meteorológicas para el día y los escenarios para los próximos días.

Monitoreo de temperaturas máximas, mínimas (°C) y precipitaciones (mm) diarias en la Región Puno del mes de julio – 2020 (estaciones)



Condiciones actuales y perspectivas del tiempo en la Región de Puno

CONDICIONES ACTUALES:

Selva y valles interandinos: Amanece en selva con cielos parcialmente nublados, sin lluvias, en valles interandinos despejados con frío por la noche. **Altiplano:** Amanece con cielos despejados en el norte, con nubes dispersas del centro al sur, con descensos de temperaturas por la noche las más intensas aparte del gráfico tenemos en Crucero -13.3°C, Ananea -4.2°C, Illpa -7.3°C y Capazo -15.0°C, durante la tarde del día de ayer se tuvo cielos despejados a con nubes dispersas, con fuerte sensación de frío propias de la estación de invierno.

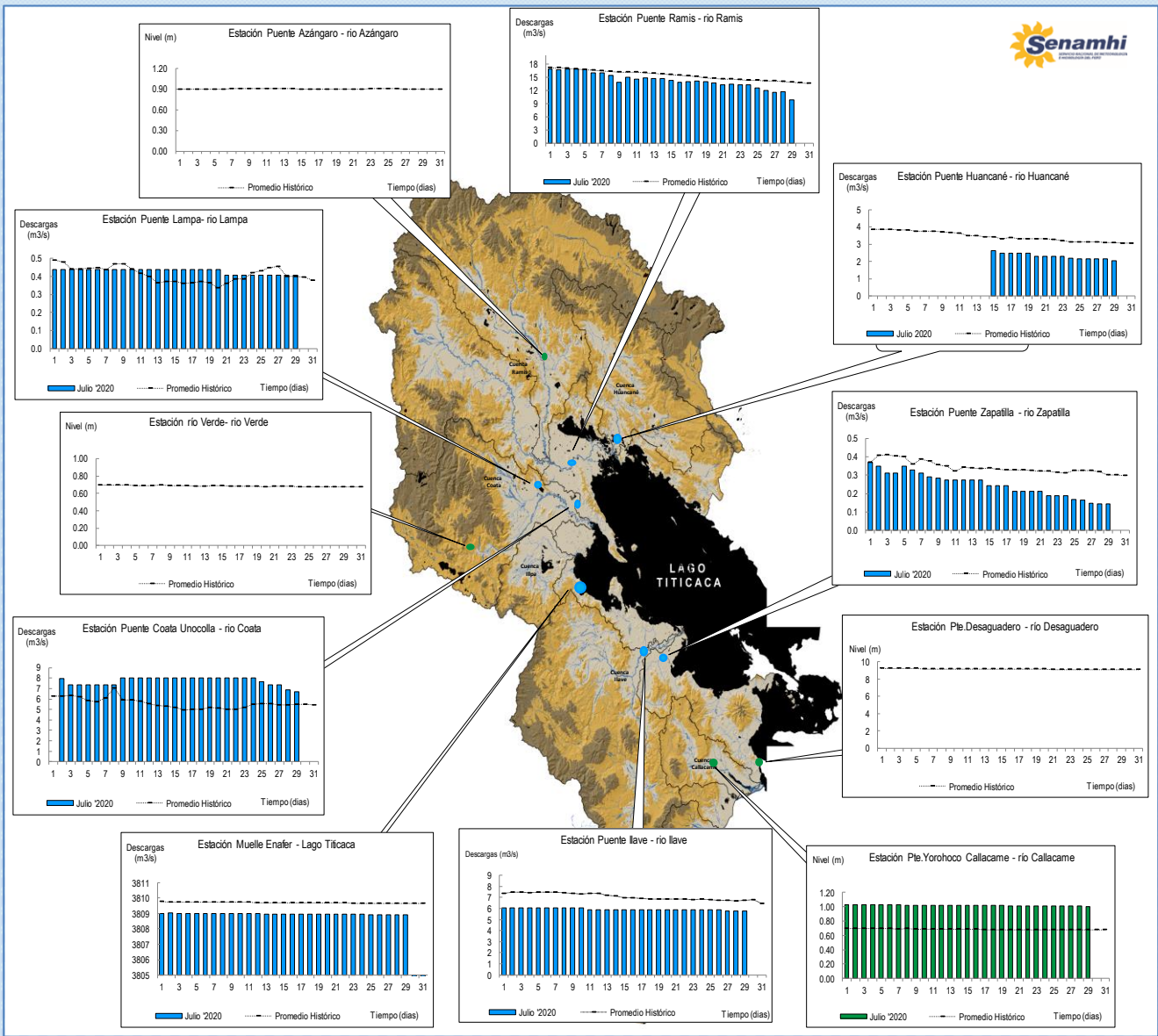
PERSPECTIVAS:

Selva y valles interandinos: En selva se tendrán cielos parcialmente nublados a nublados, en valles interandinos se tendrán cielos despejados a parcialmente nublados durante el día con frío por las noches. **Altiplano Norte:** Se esperan cielos con nubes dispersas a despejados durante el día y descensos de temperaturas nocturnas (heladas y escarcha). **Altiplano Centro:** Se esperan cielos despejados a nubes dispersas en el día y descensos de temperaturas nocturnas (heladas y escarcha). **Altiplano Sur:** Se esperan cielos despejados con bajas temperaturas nocturnas (heladas y escarcha), intensificándose en zonas altas. Las temperaturas nocturnas negativas en el altiplano continuarán por debajo de sus valores normales hasta fin de mes, intensificándose en la vertiente occidental.

MONITOREO HIDROLÓGICO DE LOS PRINCIPALES RÍOS DE LA REGIÓN PUNO

La red de monitoreo hidrológico con mayor importancia en la Región de Puno, dan lugar a los principales afluentes al Lago Titicaca, entre ellos los ríos Ramis, Ilave, Coata, Lampa, Zapatilla y Huancané, que se encuentran actualmente en pausa con excepción de Ramis, registrando niveles diarios cada hora, los 365 días del año.

Descargas históricas y descargas diarias Est. Pte. Ramis (m3/s) – julio 2020



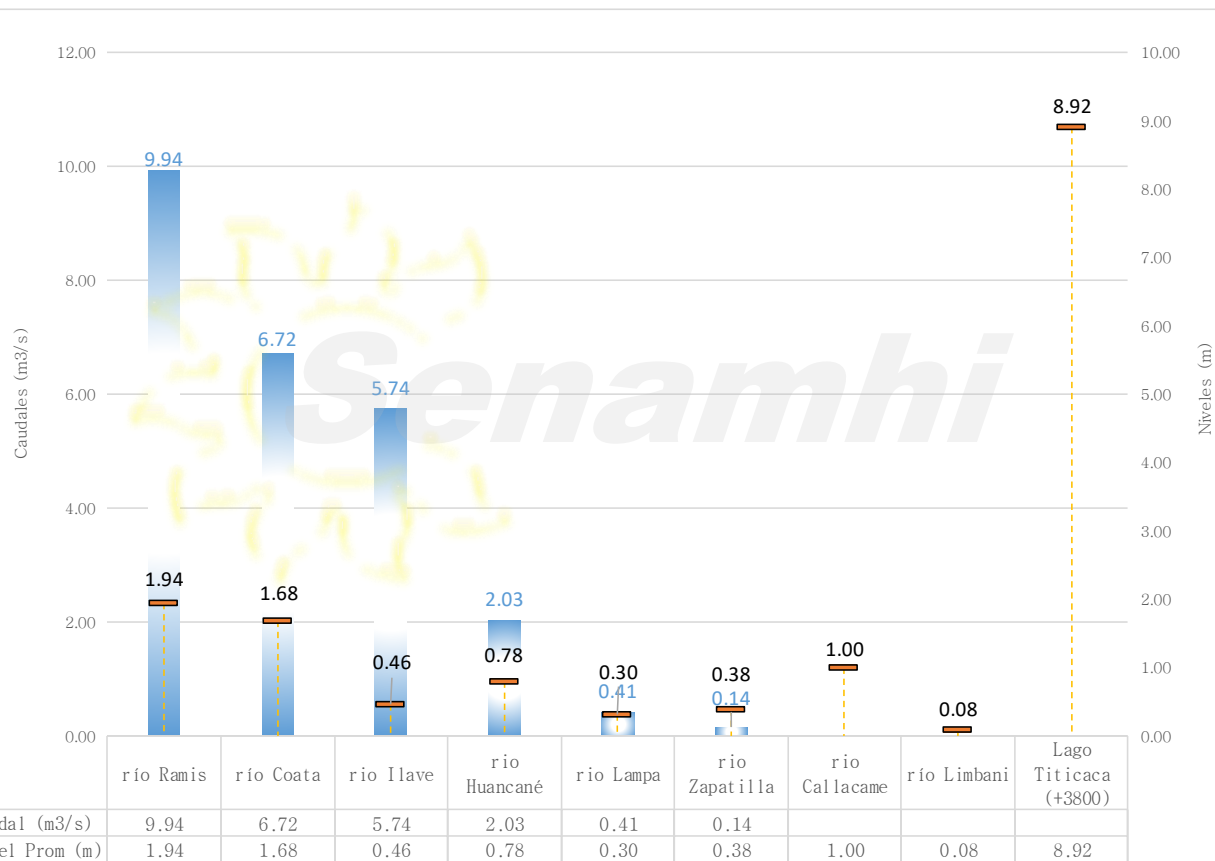
Cuadro resumen del comportamiento Hidrológico diario

COMPORTAMIENTO ACTUAL DE LOS CUERPOS DE AGUA DE LA UNIDAD UNIDAD HIDROGRÁFICA TITICACA y RIO LIMBANI

RÍO	ESTACIÓN HIDROLÓGICA	CAUDAL DEL DÍA:			28/07/2020		CAUDAL DEL DÍA:			29/07/2020		Tendencia
		Promedio 24 Hrs.	Normal Diario Histórico	Anomalia (%)	Mínimo	Máximo	Promedio: 08:00 hs	Normal Diario Histórico	Anomalia (%)	Mínimo	Máximo	
Lago Titicaca	Muelle Enafer (m.s.n.m)	8.910	9.644	-0.734	---	---	8.915	9.641	-0.726	---	---	Levemente ascendente
Río Zapatilla	Pte. Zapatilla (m3/s)	0.14	0.32	-55.10	0.14	0.14	0.14	0.30	-52.64	0.14	0.14	Estable
Río Coata	Pte.Coata Unocolla (m3/s)	6.87	5.24	31.10	6.72	7.33	6.72	5.29	26.89	6.72	6.72	Estable
Río Huancané	Pte. Carretera Huancané (m3/s)	2.17	3.09	-29.95	2.17	2.17	2.03	3.08	-34.12	2.03	2.03	Levemente descendente
Río Ilave	Pte. Carretera Ilave (m3/s)	5.74	6.69	-14.26	5.74	5.74	5.74	6.73	-14.75	5.74	5.74	Estable
Río Ramis	Pte. Carretera Ramis (m3/s)	11.76	14.05	-16.35	8.79	15.53	9.94	13.97	-28.89	9.38	11.03	Descendente
Río Lampa	Pte. Mocayache Lampa (m3/s)	0.41	0.40	1.60	0.41	0.41	0.41	0.40	1.60	0.41	0.41	Estable

Niveles y Caudales de la UH Titicaca y del río Limbani

fecha: 29/07/2020



Condiciones actuales y perspectivas Hidrológicas

CONDICIONES ACTUALES:

El nivel del lago Titicaca y el caudal del río Huancané presentan una tendencia levemente descendente, el caudal del río Ramis presentan una tendencia levemente descendente y los caudales de los ríos Zapatilla, llave, Lampa y Coata presentan una tendencia estable, en promedio respecto al día de ayer. Por otro lado, el nivel del lago y el caudal de los ríos Zapatilla, Huancané, llave y Ramis se encuentran a la fecha por debajo de su promedio histórico, teniendo anomalías hídricas negativas y los ríos Coata y Lampa por encima de su promedio histórico, presentando anomalías hídricas positivas.

PERSPECTIVAS:

Se espera que en las próximas 24 horas el nivel del lago presente una tendencia entre estable a levemente descendente, el caudal del río Ramis presente una tendencia descendente y el caudal de los ríos llave, Lampa, Zapatilla, Huancané y Coata presenten una tendencia entre estable a levemente descendente.

Nota:

Respetando la decisión que adoptó el Estado Peruano en relación al estado de emergencia, la DZ 13 anhela el pronto retorno de actividades normales y que el amor genuino surja de todos los corazones humanos para enfrentar esta emergencia común.

