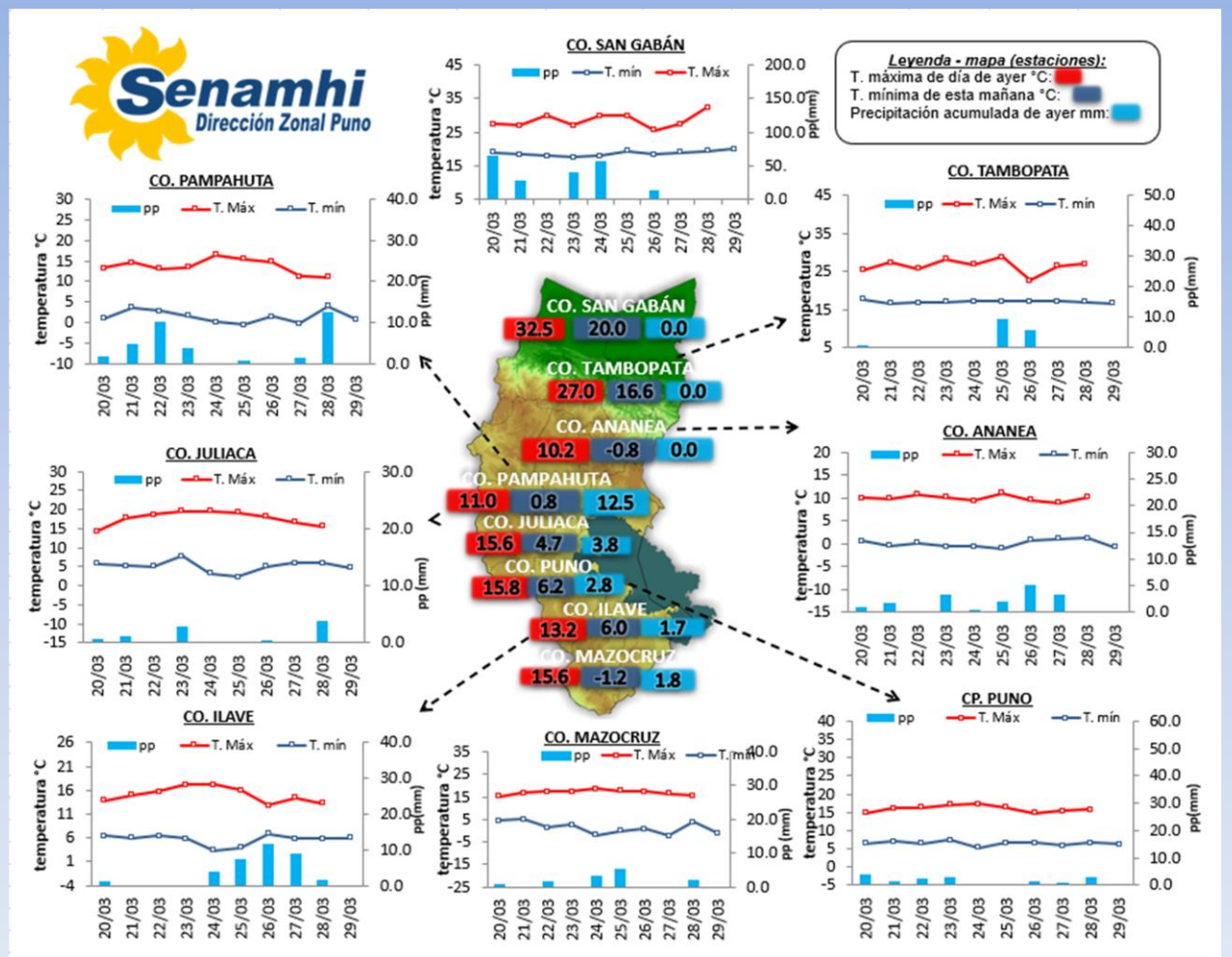


La Dirección Regional SENAMHI-PUNO, organismo regional descentralizado y adscrito al Ministerio del Ambiente. Con fines de informar a la población y entes gubernamentales de la Región, edita el presente boletín, sobre monitoreo de las condiciones meteorológicas para el día y los escenarios para los próximos días.

Monitoreo de temperaturas extremas y precipitaciones de los últimos días en la Región Puno



CONDICIONES ACTUALES:

En selva y valles interandinos: Amanece con cielos nublados a cubiertos sin llluvias en selva y ligeras en valles. **Altiplano:** Amanece con cielos nublados a cubiertos, las temperaturas nocturnas mínimas negativas fueron en Macusani -0.4°C, Ananea y Mazocruz. Se presentaron llluvias en Macusani 6.0mm, Progreso 5.4mm, Santa Rosa 3.6mm, Ayaviri 4.2mm, Capachica 3.8mm, Isla Soto 8.9mm, Isla Taquile 6.6mm, Santa Lucía 11.7, Cabanillas 5.4mm, Mañazo 10.7mm, Los Uros 7.2mm, Laraqueri 12.5mm, Ilave 1.7mm entre otros. Por la tarde y noche de ayer en el altiplano se tuvieron cielos nublados a cubiertos con lluvia y vientos moderados.

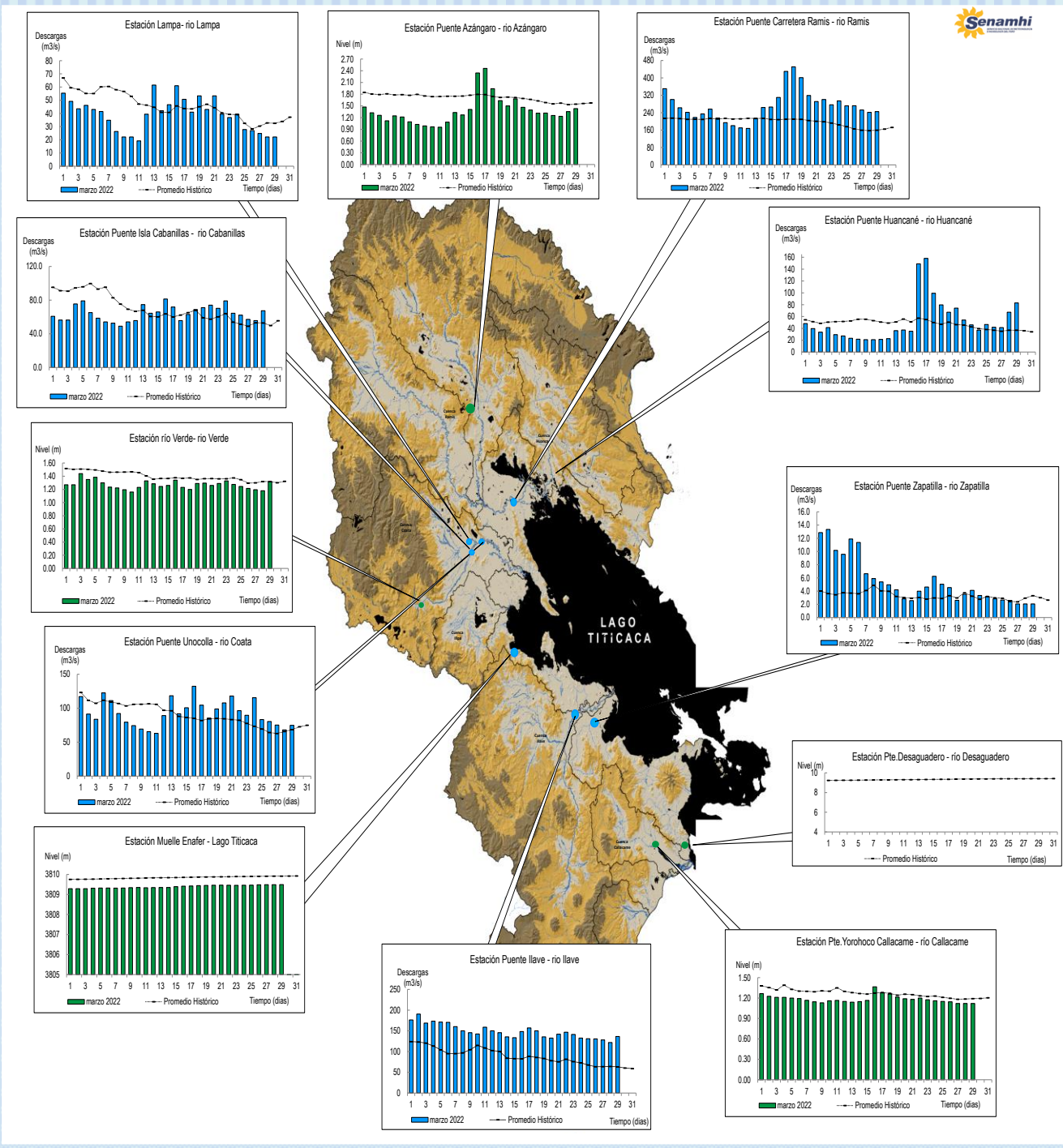
PERSPECTIVAS:

Selva y valles interandinos: Se esperan cielos nublados en el día y cubiertos con llluvias ligeras por la tarde y/o noches. **Altiplano norte:** Se esperan cielos nublados durante el día variando a cubiertos con llluvias de ligeras a moderadas por la tarde y/o noche. **Altiplano centro:** Se esperan cielos nublados a cubiertos durante el día con llluvias de moderada intensidad por la tarde y/o noche. **Altiplano sur:** Se esperan cielos nublados durante el día variando a cubiertos con llluvias por la tarde y/o noche.

MONITOREO HIDROLÓGICO DE LOS PRINCIPALES RÍOS DE LA REGIÓN PUNO

La red de monitoreo hidrológico con mayor importancia en la Región de Puno, dan lugar a los principales afluentes al Lago Titicaca, entre ellos los ríos Ramis, llave, Coata, Lampa, Zapatilla, Huancané, así como Azángaro, Desaguadero, río Verde y Callacame, registrando niveles diarios los 365 días del año.

Niveles (m) y descargas (m³/s) históricas y diarias – marzo 2022



Cuadro resumen del comportamiento Hidrológico diario

COMPORTAMIENTO ACTUAL DE LOS CUERPOS DE AGUA DE LA VERTIENTE DEL TITICACA

RÍO	ESTACIÓN HIDROLÓGICA	CAUDAL o NIVEL DEL DÍA:			28/03/2022		CAUDAL o NIVEL DEL DÍA:			29/03/2022		Tendencia
		Promedio 24 Hrs.	Normal Diario Histórico	Anomalia (%) (m)*	Mínimo	Máximo	Promedio: 09:00 hs	Normal Diario Histórico	Anomalia (%) (m) *	Mínimo	Máximo	
Lago Titicaca	Muelle Enafer (m) +3800	9.490	9.9	-0.4	---	---	9.493	9.9	-0.4	---	---	Levemente ascendente
Río Ramis	Pte. Carretera Ramis (m3/s)	241.9	157.2	54	238.7	243.8	245.1	159.5	54	245.1	245.1	Estable
Río Coata	Pte.Coata Unocolla (m3/s)	68.1	66.0	3	68.1	68.1	74.9	68.6	9	74.9	74.9	Levemente ascendente
Río Ilave	Pte. Carretera Ilave (m3/s)	121.9	62.2	96	120.4	123.4	136.5	60.6	125	136.5	136.5	Levemente ascendente
Río Huancané	Pte. Carretera Huancané (m3/s)	67.3	35.8	88	64.2	71.2	83.0	35.4	134	83.0	83.0	Ascendente
Río Lampa	Lampa (m3/s)	22.1	33.6	-34	22.1	22.1	22.1	33.3	-34	22.1	22.1	Estable
Río Cabanillas	Isla Cabanillas (m3/s)	55.7	52.9	5	55.7	55.7	67.4	51.8	30	67.4	67.4	Ascendente
Río Zapatilla	Zapatilla (m3/s)	2.1	3.0	-31.2	2.1	2.1	2.1	3.4	-38.8	2.1	2.1	Estable
Río Azángaro	Pte. Azángaro (m)	1.4	1.5	-0.2	1.4	1.4	1.4	1.5	-0.1	1.4	1.4	Ascendente
Río Verde	Río Verde (m3/s)	16.7	25.2	-34	16.7	16.7	25.8	27.5	-6	25.8	25.8	Ascendente
Río Callacame	Pte. Yorohoco Callacame (m)	1.1	1.2	-0.1	1.1	1.1	1.1	1.2	-0.07	1.1	1.1	Estable

(*) Anomalías en % para reporte de caudales y en metros para reportes de niveles
 Fuente: DZ 13 - Senamhi Puno
 Monitoreo Hidrológico a Nivel Nacional: <https://www.senamhi.gob.pe/?p=monitoreo-hidrologico>

Condiciones actuales y perspectivas Hidrológicas de la red de monitoreo hidrológico con mayor importancia en la Región de Puno

CONDICIONES ACTUALES:

El nivel del lago presenta una tendencia levemente ascendente, el caudal de los ríos Lampa, Ramis y Zapatilla presenta una tendencia estable, el caudal de los ríos Coata e llave, presenta una tendencia levemente ascendente y el caudal de los ríos Cabanillas y Huancané presenta una tendencia ascendente. Por otro lado, el caudal de los ríos Coata, Ramis, Huancané, llave y Cabanillas se encuentra a la fecha por encima de su promedio histórico, teniendo anomalías hídricas positivas y el caudal de los ríos Lampa y Zapatilla se encuentra a la fecha por debajo de su promedio histórico, teniendo anomalías hídricas negativas.

PERSPECTIVAS:

Se espera que en las próximas 24 horas el nivel del lago presente una tendencia entre estable a levemente ascendente y el caudal de los ríos Ramis, Huancané, Cabanillas, Coata, Lampa, llave y Zapatilla presente una tendencia entre estable a levemente descendente.

Nota:

Respetando la decisión que adoptó el Estado Peruano con relación al estado de emergencia, la DZ 13 anhela el pronto retorno de actividades normales y que el amor genuino surja de todos los corazones humanos para enfrentar esta emergencia común.

