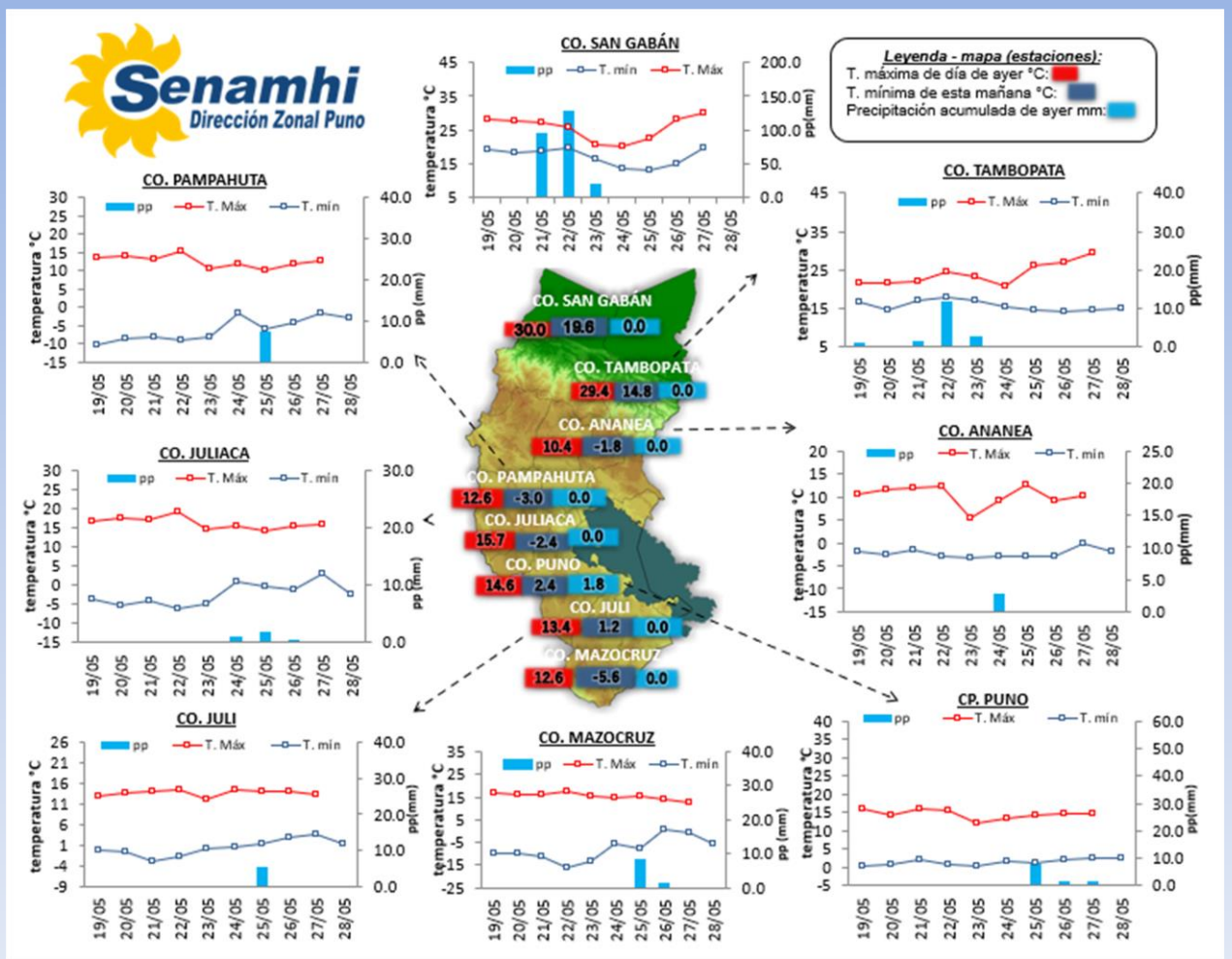


La Dirección Regional SENAMHI-PUNO, organismo regional descentralizado y adscrito al Ministerio del Ambiente. Con fines de informar a la población y entes gubernamentales de la Región, edita el presente boletín, sobre monitoreo de las condiciones meteorológicas para el día y los escenarios para los próximos días.

Monitoreo de temperaturas extremas y precipitaciones de los últimos días en la Región Puno



CONDICIONES ACTUALES:

En selva y valles interandinos: Amanece con cielos nublados a despejados sin lluvias.
Altiplano: Amanece con cielos parcialmente nublados sin lluvias. Las temperaturas nocturnas negativas fueron en Macusani -8.4°C, Crucero -8.7°C, Ananea -1.8°C, Progreso -2.6°C, Putina -3.5°C, Azángaro -3.2°C, Santa Rosa -6.2°C, Chuquibambilla -5.5°C, Capachica -2.2°C, Santa Lucía -4.4°C, Pampahuta -3.0°C, Juliaca -2.4°C, Laraqueri -4.0°C, Mazocruz -5.6°C y Capazo -2.0°C. Por la tarde y noche de ayer se tuvieron cielos parcialmente nublado y viento de moderado.

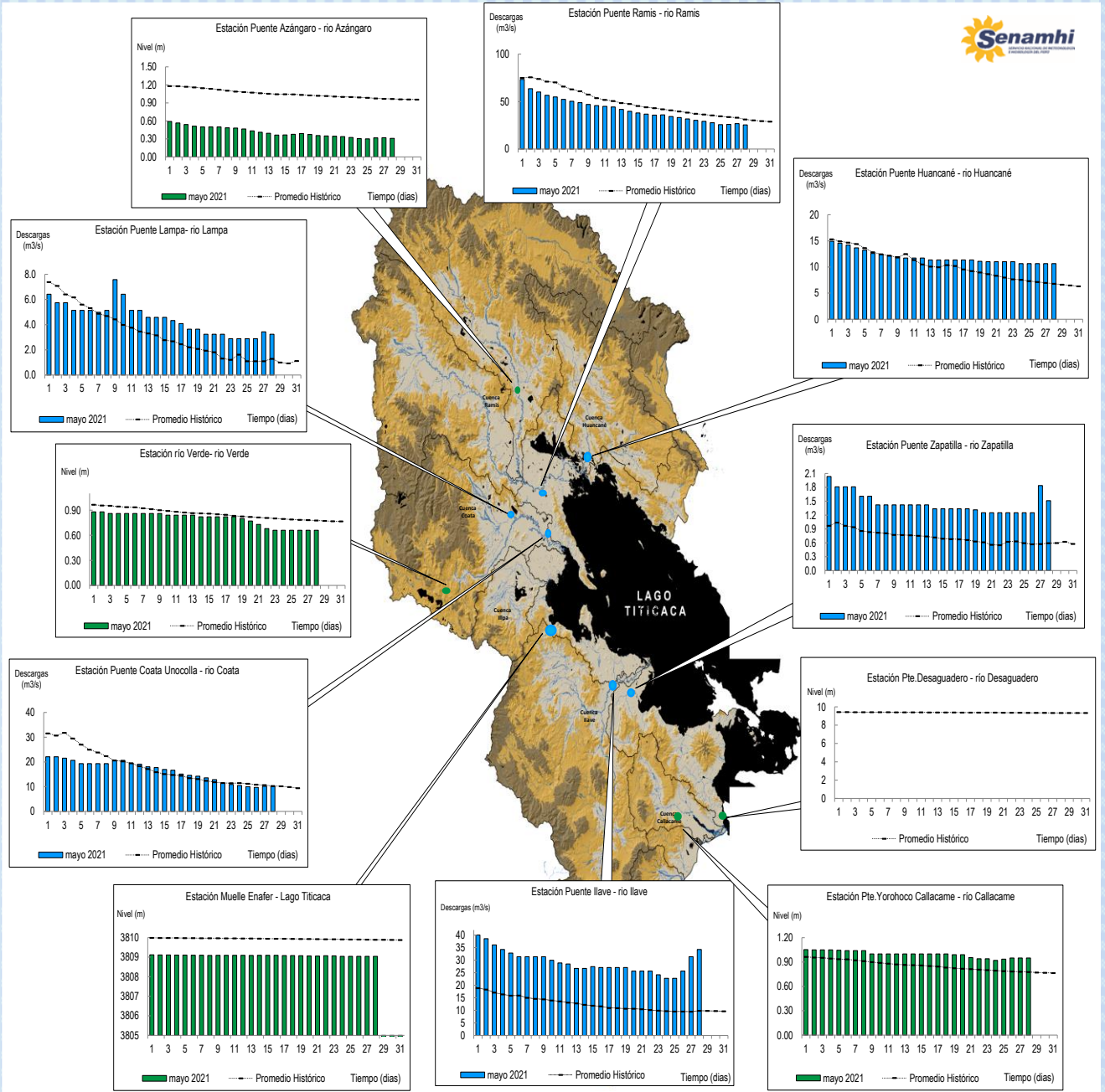
PERSPECTIVAS:

SELVA Y VALLES INTERANDINOS: Se tendrán cielos de nublados, con lluvias ligeras.
ALTIPLANO NORTE: Se esperan cielos con nubes dispersas durante el día y heladas por las noches.
ALTIPLANO CENTRO: Se esperan cielos despejados durante el día con heladas por la noche.
ALTIPLANO SUR: Se esperan de cielos con nubes dispersas a despejados durante el día, descensos de temperaturas nocturnas, siendo los más críticos en zonas altas (capazo, Mazocruz) y vientos moderados.

MONITOREO HIDROLÓGICO DE LOS PRINCIPALES RÍOS DE LA REGIÓN PUNO

La red de monitoreo hidrológico con mayor importancia en la Región de Puno, dan lugar a los principales afluentes al Lago Titicaca, entre ellos los ríos Ramis, llave, Coata, Lampa, Zapatilla, Huancané, así como Azángaro, Desaguadero, río Verde y Callacame, registrando niveles diarios los 365 días del año.

Niveles (m) y descargas (m3/s) históricas y diarias – mayo 2021



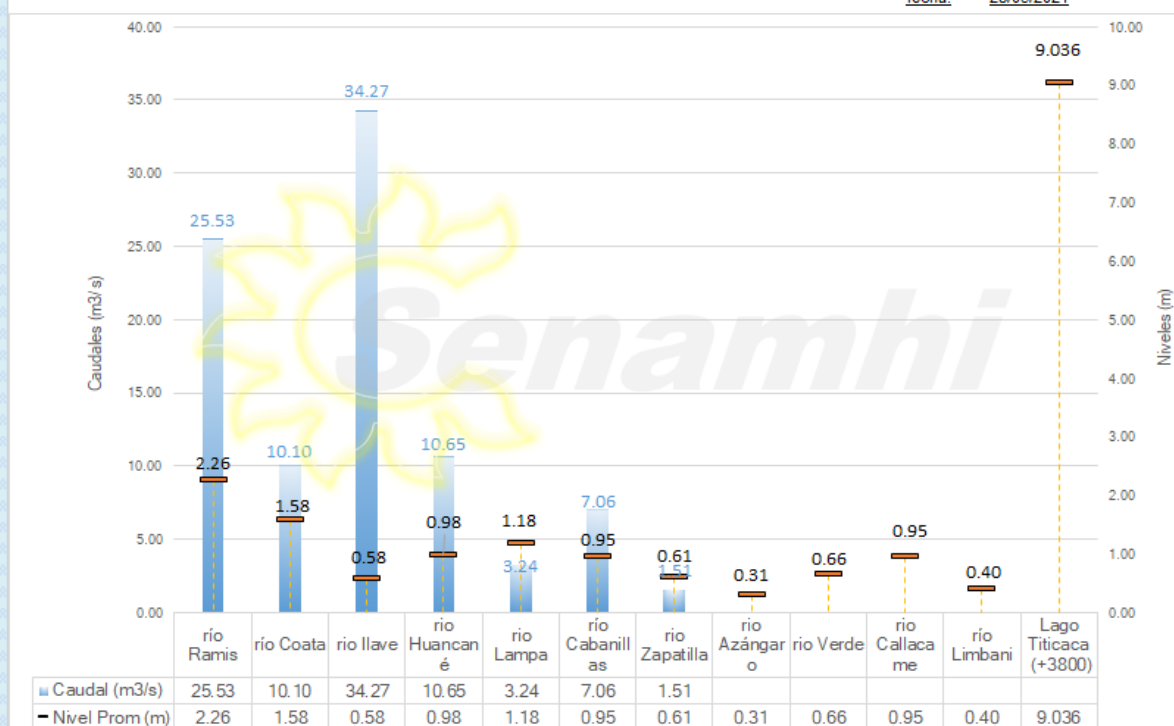
Cuadro resumen del comportamiento Hidrológico diario

COMPORTAMIENTO ACTUAL DE LOS CUERPOS DE AGUA DE LA VERTIENTE DEL TITICACA y RIO LIMBANI												
Río	ESTACIÓN HIDROLÓGICA	CAUDAL o NIVEL DEL DÍA:			27/05/2021		CAUDAL o NIVEL DEL DÍA:			28/05/2021		Tendencia
		Promedio 24 Hrs.	Normal Diario Histórico	Anomalia (%) (m)*	Mínimo	Máximo	Promedio: 10:00 hs	Normal Diario Histórico	Anomalia (%) (m)*	Mínimo	Máximo	
Lago Titicaca	Muelle Enafer (m.s.n.m)	9.039	9.874	-0.835	---	---	9.036	9.870	-0.834	---	---	Levemente descendente
Río Ramis	Pte. Carretera Ramis (m3/s)	26.79	33.15	-19.21	26.53	27.54	25.53	31.26	-18.32	25.53	25.53	Estable
Río Coata	Pte.Coata Unocolla (m3/s)	10.10	10.57	-4.39	10.10	10.10	10.10	10.21	-1.02	10.10	10.10	Estable
Río Ilave	Pte. Carretera Ilave (m3/s)	31.39	9.48	231.03	28.51	32.83	34.27	9.84	248.40	34.27	34.27	Levemente ascendente
Río Huancané	Pte. Carretera Huancané (m3/s)	10.65	6.98	52.52	10.65	10.65	10.65	6.81	56.30	10.65	10.65	Estable
Río Lampa	Lampa (m3/s)	3.44	1.20	185.97	3.24	3.64	3.24	1.30	149.95	3.24	3.24	Estable
Río Cabanillas	Isla Cabanillas (m3/s)	7.06	9.76	-27.65	7.06	7.06	7.06	9.01	-21.61	7.06	7.06	Estable
Río Zapatilla	Zapatilla (m3/s)	1.84	0.61	201.15	1.61	1.92	1.51	0.63	140.73	1.51	1.51	Descendente
Río Azángaro	Pte. Azángaro	0.32	0.95	-0.63	0.32	0.32	0.31	0.94	-0.63	0.31	0.31	Estable
Río Verde	Río Verde	0.66	0.78	-0.12	0.66	0.66	0.66	0.78	-0.12	0.66	0.66	Estable
Río Callacame	Pte. Yorohoco Callacame (m)	0.95	1.05	-0.10	0.95	0.95	0.95	1.05	-0.10	0.95	0.95	Estable
Río Limbani	Limbani(m)	0.45	0.26	0.19	0.45	0.45	0.40	0.27	0.14	0.40	0.40	Descendente

(*) Anomalías en % para reporte de caudales y en metros para reportes de niveles
Fuente: DZ 13 - Senamhi Puno

Niveles y Caudales de los ríos de la V. Titicaca y río Limbani

fecha: 28/05/2021



Condiciones actuales y perspectivas Hidrológicas de la red de monitoreo hidrológico con mayor importancia en la Región de Puno

CONDICIONES ACTUALES:

El nivel del lago Titicaca presenta una tendencia levemente descendente, el caudal del río Zapatilla presenta una tendencia descendente, el caudal del río llave presenta una tendencia levemente ascendente y el caudal de los ríos Ramis, Coata, Huancané, Cabanillas y Lampa presenta una tendencia estable, en promedio respecto al día de ayer. Por otro lado, el caudal de los ríos Ramis, Coata y Cabanillas se encuentran a la fecha por debajo de su promedio histórico, teniendo anomalías hídricas negativas y el caudal de los ríos Coata, Lampa, llave, Huancané y Zapatilla se encuentran a la fecha por encima de su promedio histórico, teniendo anomalías hídricas positivas.

PERSPECTIVAS:

Se espera que en las próximas 24 horas el nivel del lago presente una tendencia entre estable a levemente descendente y el caudal de los ríos Coata, Lampa, Huancané, Ramis, llave y Zapatilla presente una tendencia entre estable a levemente descendente.

Nota:

Respetando la decisión que adoptó el Estado Peruano con relación al estado de emergencia, la DZ 13 anhela el pronto retorno de actividades normales y que el amor genuino surja de todos los corazones humanos para enfrentar esta emergencia común.

