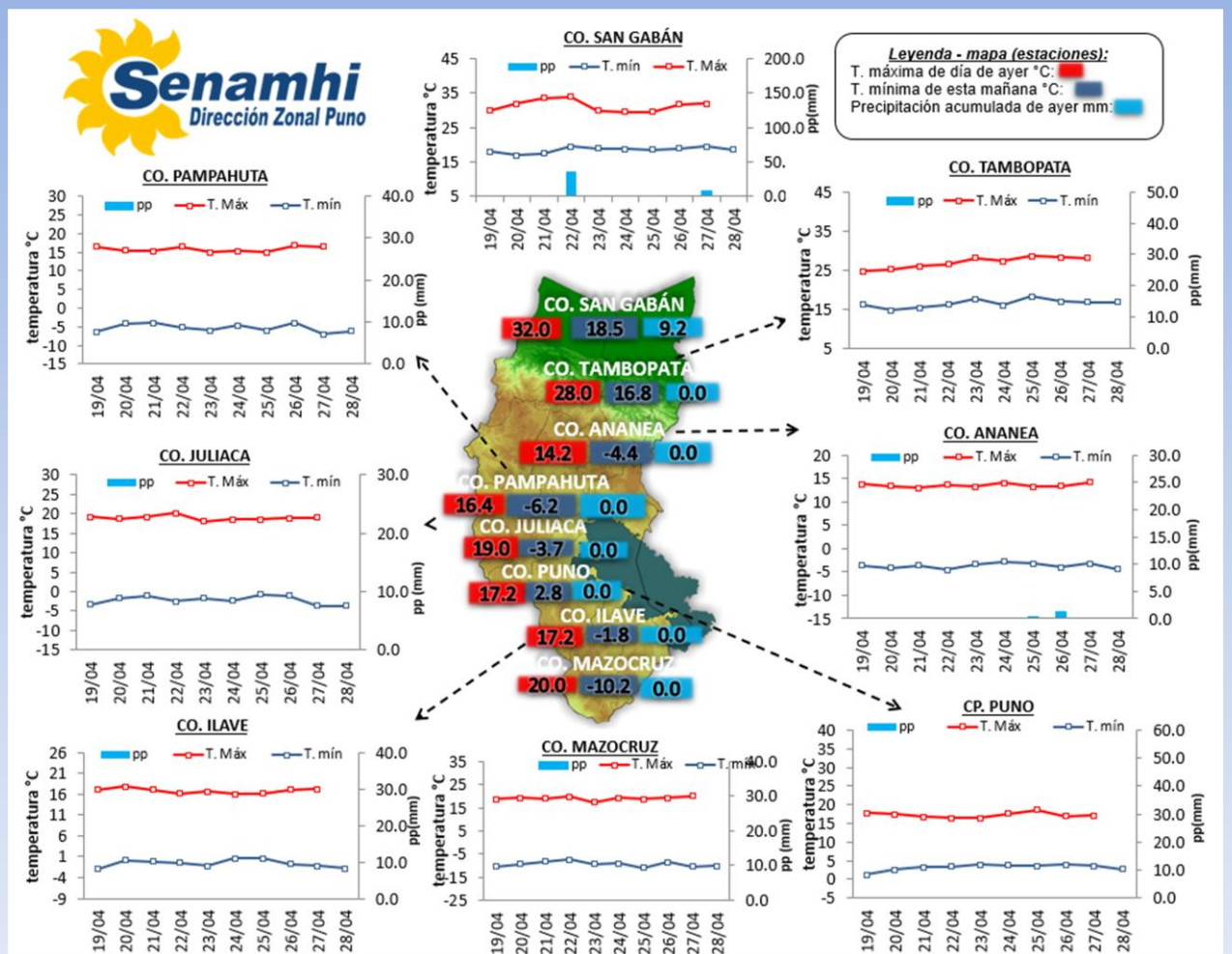


La Dirección Regional SENAMHI-PUNO, organismo regional descentralizado y adscrito al Ministerio del Ambiente. Con fines de informar a la población y entes gubernamentales de la Región, edita el presente boletín, sobre monitoreo de las condiciones meteorológicas para el día y los escenarios para los próximos días.

**Monitoreo de temperaturas extremas y precipitaciones de los últimos días en la Región Puno**



**CONDICIONES ACTUALES:**

**En selva y valles interandinos:** Amanece con cielos nublados a cubiertos con lluvias ligeras. **Altiplano:** Amanece con cielos despejados variando a cielos con nubes dispersas sin lluvias. Las temperaturas nocturnas negativas fueron en Crucero - 5.3°C, Ananea -4.4°C, Muñani -1.0°C, Putina -2.0°C, Pucará -3.2°C, Chuquibambilla -6.0°C, Santa Rosa -5.8°C, Pampahuta -6.2°C, Santa Lucía -7.0°C, Arapa -2.6°C, Juliaca -3.7°C, Cabanillas -2.0°C, Laraqueri -6.0°C, Mazocruz -10.2°C, entre otros.

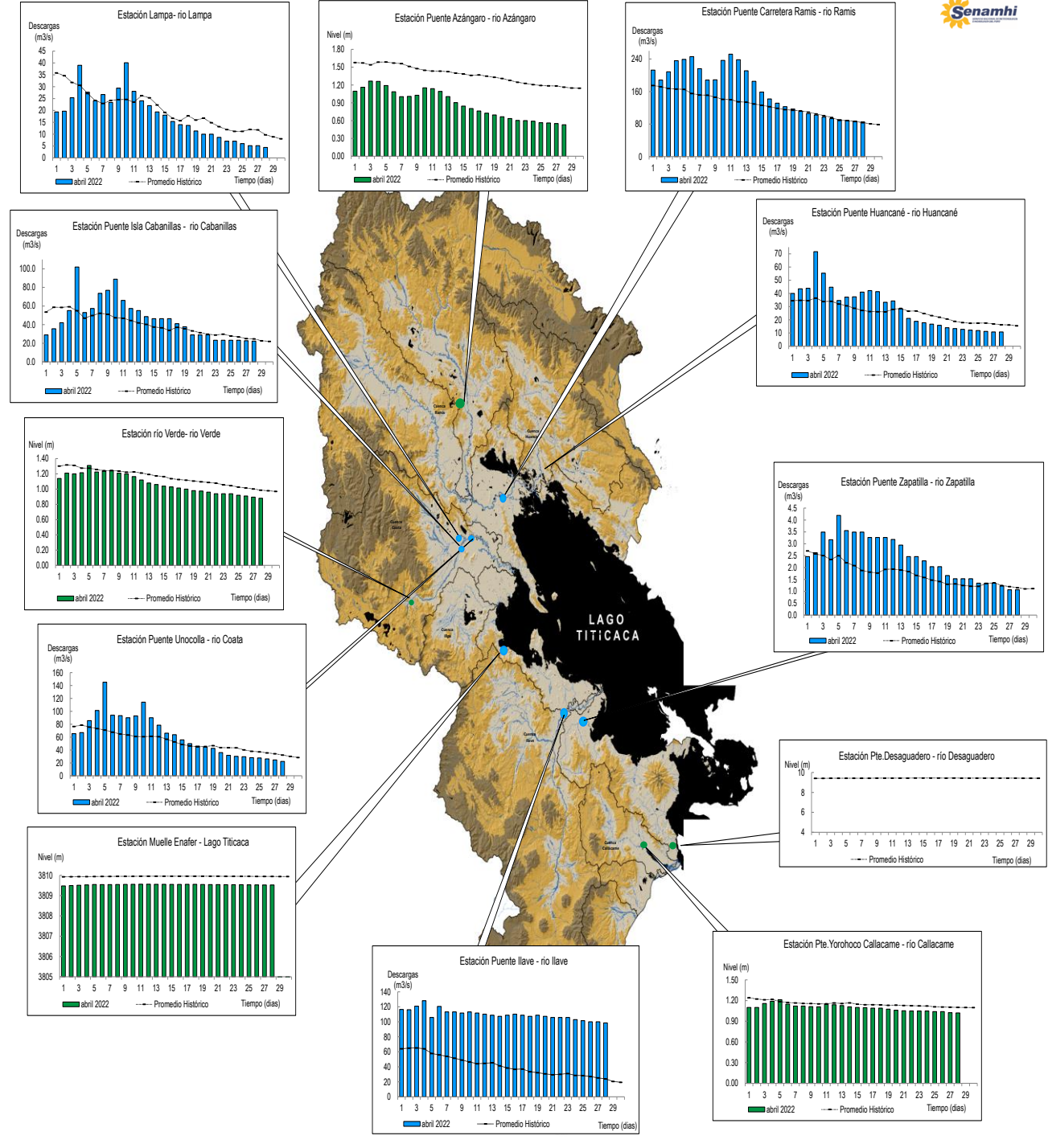
**PERSPECTIVAS:**

**SELVA Y VALLES INTERANDINOS:** Se tendrán cielos nublados a cubiertos durante el día con lluvias ligeras por las tardes y/o noches. **ALTIPLANO NORTE:** Se esperan cielos despejados a cielos parcialmente nublados durante el día y descenso de temperaturas nocturnas, llegando a ser heladas en zonas altas. **ALTIPLANO CENTRO:** Se esperan cielos despejados a cielos con nubes dispersas durante el día y descenso de temperaturas nocturnas, llegando a ser heladas en zonas altas. **ALTIPLANO SUR:** Se esperan cielos despejados a nubes dispersas durante el día con descenso de temperaturas nocturnas, llegando a heladas intensas en zonas altas.

# MONITOREO HIDROLÓGICO DE LOS PRINCIPALES RÍOS DE LA REGIÓN PUNO

La red de monitoreo hidrológico con mayor importancia en la Región de Puno, dan lugar a los principales afluentes al Lago Titicaca, entre ellos los ríos Ramis, llave, Coata, Lampa, Zapatilla, Huancané, así como Azángaro, Desaguadero, río Verde y Callacame, registrando niveles diarios los 365 días del año.

## Niveles (m) y descargas (m3/s) históricas y diarias – abril 2022



## Cuadro resumen del comportamiento Hidrológico diario

### COMPORTAMIENTO ACTUAL DE LOS CUERPOS DE AGUA DE LA VERTIENTE DEL TITICACA

RÍO	ESTACIÓN HIDROLÓGICA	CAUDAL o NIVEL DEL DÍA:			27/04/2022		CAUDAL o NIVEL DEL DÍA:			28/04/2022		Tendencia
		Promedio 24 Hrs.	Normal Diario Histórico	Anomalia (%) (m)*	Mínimo	Máximo	Promedio: 09:00 hs	Normal Diario Histórico	Anomalia (%) (m)*	Mínimo	Máximo	
Lago Titicaca	Muelle Enafer (m) +3800	3809.527	3809.9	-0.4	---	---	3809.524	3809.9	-0.4	---	---	Levemente descendente
Río Ramis	Pte. Carretera Ramis (m3/s)	87.2	86.1	1	86.6	87.9	85.4	83.4	2	85.4	85.4	Estable
Río Coata	Pte.Coata Unocolla (m3/s)	24.6	34.5	-29	23.9	24.8	22.3	32.5	-31	22.3	22.3	Levemente descendente
Río Huancané	Pte. Carretera Huancané (m3/s)	10.8	17.2	-37	10.8	10.8	10.8	16.5	-34	10.8	10.8	Estable
Río Lampa	Lampa (m3/s)	5.1	12.3	-58	5.1	5.1	4.4	10.1	-57	4.4	4.4	Descendente
Río Cabanillas	Isla Cabanillas (m3/s)	22.7	25.3	-10	22.3	23.2	22.3	24.9	-11	22.3	22.3	Estable
Río Zapatilla	Zapatilla (m3/s)	1.1	1.2	-10.6	1.1	1.1	1.1	1.2	-10.1	1.1	1.1	Estable
Río Azángaro	Pte. Azángaro (m)	0.6	1.2	-0.6	0.6	0.6	0.5	1.2	-0.6	0.5	0.5	Levemente descendente
Río Verde	Río Verde (m3/s)	11.5	11.4	1	11.0	11.7	11.0	10.8	2	11.0	11.0	Descendente
Río Callacame	Pte. Yorohoco Callacame (m)	1.0	1.1	-0.1	1.0	1.0	1.0	1.1	-0.08	1.0	1.0	Estable

(\*) Anomalías en % para reporte de caudales y en metros para reportes de niveles  
 Fuente: DZ 13 - Senamhi Puno  
 Monitoreo Hidrológico a Nivel Nacional: <https://www.senamhi.gob.pe/?p=monitoreo-hidrologico>



## Condiciones actuales y perspectivas Hidrológicas de la red de monitoreo hidrológico con mayor importancia en la Región de Puno

### CONDICIONES ACTUALES:

El nivel del lago presenta una tendencia levemente descendente, el caudal del río Lampa presenta una tendencia descendente, el caudal del río Coata presenta una tendencia levemente descendente y el caudal de los ríos Ramis, Zapatilla, Huancané y Cabanillas presenta una tendencia estable. Por otro lado, el caudal del río Ramis se encuentra a la fecha por encima de su promedio histórico, teniendo anomalías hídricas positivas y el caudal de los ríos Huancané, Coata, Zapatilla, Lampa y Cabanillas se encuentra a la fecha por debajo de su promedio histórico, teniendo anomalías hídricas negativas.

### PERSPECTIVAS:

Se espera que en las próximas 24 horas el nivel del lago presente una tendencia estable a levemente descendente y el caudal de los ríos Ramis, Huancané, Cabanillas, Coata, Lampa y Zapatilla presente una tendencia entre estable a levemente descendente.

### Nota:

*Respetando la decisión que adoptó el Estado Peruano con relación al estado de emergencia, la DZ 13 anhela el pronto retorno de actividades normales y que el amor genuino surja de todos los corazones humanos para enfrentar esta emergencia común.*

