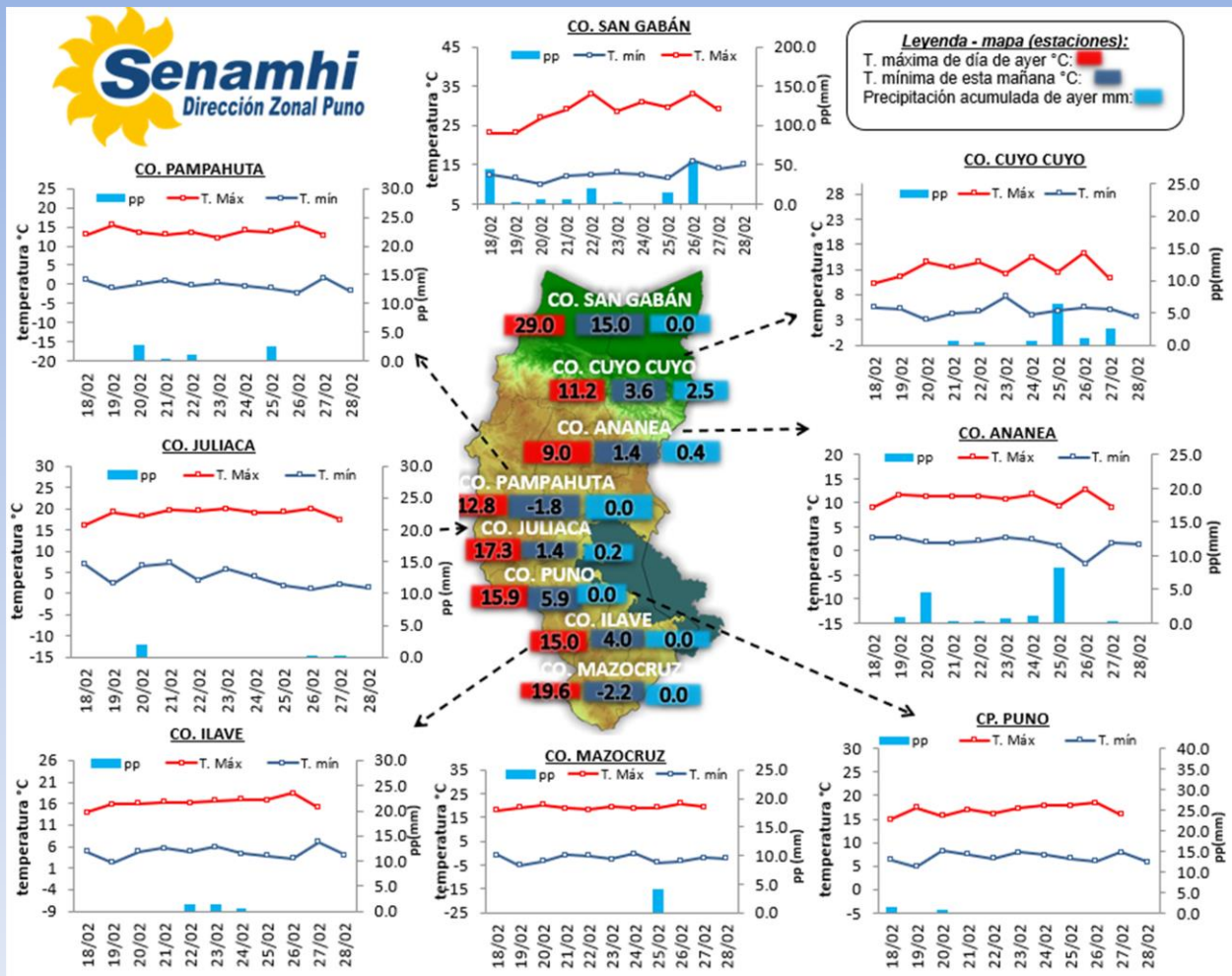


La Dirección Regional SENAMHI-PUNO, organismo regional descentralizado y adscrito al Ministerio del Ambiente. Con fines de informar a la población y entes gubernamentales de la Región, edita el presente boletín, sobre monitoreo de las condiciones meteorológicas para el día y los escenarios para los próximos días.

Monitoreo de temperaturas máximas, mínimas (°C) y precipitaciones (mm) diarias en la Región Puno del mes de febrero 2023 (estaciones)



CONDICIONES ACTUALES:

Selva y valles interandinos: Amanece con cielos cubiertos sin lluvias. **Altiplano:** Amanece con cielos con nubes dispersas a cielos nublados, con precipitaciones ligeras y aisladas en: Ananea 0.4 mm, Progreso 2.1 mm, Muñani 5.8 mm, Putina 2.8 mm, Azángaro 1.9 mm, Santa Rosa 1.1 mm, Chuquibambilla 2.0 mm, Llalli 1.2 mm, Ayaviri 1.4 mm, Pucará 4.6 mm, Arapa 2.5 mm, Juliaca 0.2 mm. Con heladas meteorológicas en Crucero -0.9°C, Santa Rosa -0.6°C, Chuquibambilla -1.5°C, Ayaviri -0.2°C, Pucará -0.2°C, Taraco -0.2°C, Pampahuta -1.8°C, Lampa -0.2°C, Santa Lucía -1.4°C, Cabanillas -1.0°C, Mazocruz -2.2°C.

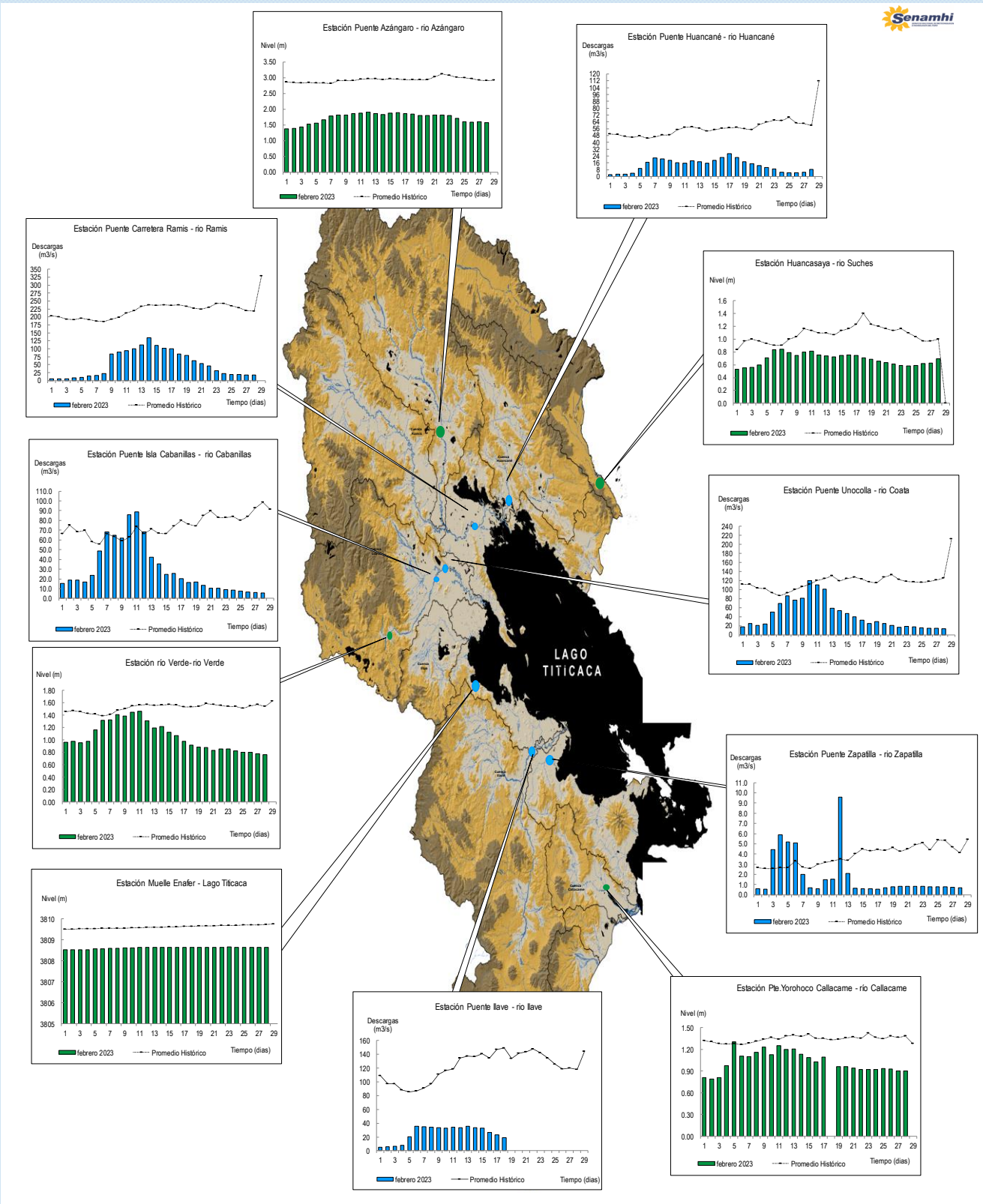
PERSPECTIVAS:

Selva y valles interandinos: Se esperan cielos nublados a cielos cubiertos con lluvias de ligeras a moderadas durante el día y/o noche. **Altiplano Norte:** Se esperan cielos parcialmente nublados a nubes dispersas durante el día, con lluvias muy ligeras y descenso de temperaturas nocturnas. **Altiplano Centro:** Se esperan cielos parcialmente nublados a nubes dispersas durante el día, con descensos de temperaturas nocturnas. **Altiplano Sur:** Se esperan cielos con nubes dispersas a despejados durante el día y descensos de temperaturas nocturnas.

MONITOREO HIDROLÓGICO DE LOS PRINCIPALES RÍOS DE LA REGIÓN PUNO

La red de monitoreo hidrológico con mayor importancia en la Región de Puno, dan lugar a los principales afluentes al Lago Titicaca, entre ellos los ríos Ramis, Ilave, Coata, Lampa, Zapatilla, Huancané, así como Azángaro, Desaguadero, río Verde y Callacame, registrando niveles diarios los 365 días del año.

Niveles, descargas históricas y descargas diarias Est. Pte. Ramis (m³/s)



Cuadro resumen del comportamiento Hidrológico diario

COMPORTAMIENTO ACTUAL DE LOS CUERPOS DE AGUA DE LA VERTIENTE DEL TITICACA

RÍO	ESTACIÓN HIDROLÓGICA	CAUDAL o NIVEL DEL DÍA:			27/02/2023		CAUDAL o NIVEL DEL DÍA:			28/02/2023		Tendencia
		Promedio 24 Hrs.	Normal Diario Histórico	Anomalia (%) (m)*	Mínimo	Máximo	Promedio: 11:00 hs	Normal Diario Histórico	Anomalia (%) (m) *	Mínimo	Máximo	
Lago Titicaca	Muelle Enafer (m)	3808.636	3809.731	-11.3	3800.000	3800.000	3808.632	3809.740	-11.374	3800.000	3800.000	Levemente descendente
Río Ramis	Pte. Carretera Ramis (m3/s)	17.9	220.5	-92	17.7	18.0	18.2	219.3	-92	18.2	18.18	Estable
Río Coata	Pte.Coata Unocolla (m3/s)	14.2	120.5	-88	13.9	14.6	13.7	123.1	-89	13.2	14.21	Estable
Río Huancané	Pte. Carretera Huancané (m3/s)	5.1	61.4	-92	5.1	5.1	8.4	59.2	-86	8.4	8.42	Ascendente
Río Cabanillas	Isla Cabanillas (m3/s)	6.2	92.7	-93	6.0	6.5	5.5	98.7	-94	5.5	5.52	Levemente descendente
Río Zapatilla	Zapatilla (m3/s)	0.7	4.7	-84.5	0.7	0.8	0.7	4.1	-83.4	0.7	0.68	Estable
Río Azángaro	Pte. Azángaro (m)	1.6	2.9	-1.2	1.6	1.6	1.6	2.8	-1.3	1.6	1.58	Levemente descendente
Río Verde	Río Verde (m)	0.8	1.6	-0.80	0.8	0.8	0.8	1.5	-0.78	0.8	0.76	Estable
Río Callacame	Pte. Yorohoco Callacame (m)	0.9	1.4	-0.46	0.9	0.9	0.9	1.4	-0.48	0.9	0.90	Estable
Río Suches	Huancasaya (m)	0.6	1.0	-0.3	0.6	0.6	0.7	1.0	-0.3	0.6	0.74	Ascendente

(*) Anomalías en % para reporte de caudales y en metros para reportes de niveles

Fuente: DZ 13 - Senamhi Puno

Monitoreo Hidrológico a Nivel Nacional: <https://www.senamhi.gob.pe/?p=monitoreo-hidrologico>

Condiciones actuales y perspectivas Hidrológicas de la red de monitoreo hidrológico con mayor importancia en la Región de Puno

CONDICIONES ACTUALES:

El nivel del lago y el caudal del río Cabanillas presentan una tendencia levemente descendente, el caudal del río Ramis, Coata y Zapatilla presenta una tendencia estable y el caudal del río Huancané presenta una tendencia ascendente, en promedio respecto al día de ayer. Por otro lado, el caudal de los ríos Zapatilla, Huancané, Ilave, Coata, Lampa y Ramis se encuentran a la fecha por debajo de su promedio histórico, teniendo anomalías hídricas negativas.

PERSPECTIVAS:

Se espera que en las próximas 24 horas el nivel del lago presente una tendencia entre estable a levemente ascendente, el caudal del río Huancané presente una tendencia levemente descendente y el caudal de los ríos Ilave, Lampa, Zapatilla, Ramis y Coata presenten una tendencia entre estable a levemente descendente.