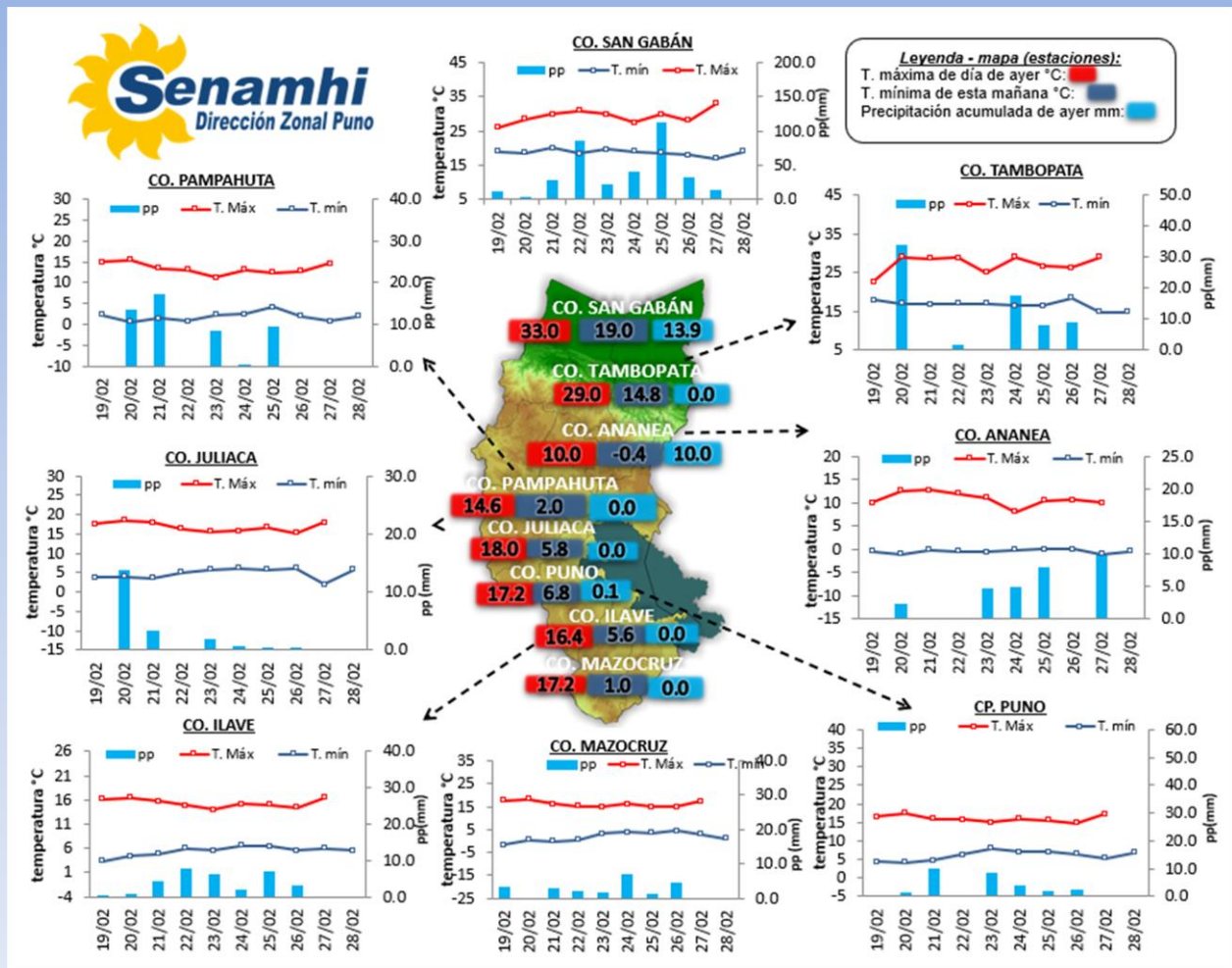


La Dirección Regional SENAMHI-PUNO, organismo regional descentralizado y adscrito al Ministerio del Ambiente. Con fines de informar a la población y entes gubernamentales de la Región, edita el presente boletín, sobre monitoreo de las condiciones meteorológicas para el día y los escenarios para los próximos días.

Monitoreo de temperaturas extremas y precipitaciones de los últimos días en la Región Puno



CONDICIONES ACTUALES:

En selva y valles interandinos: Amanece con cielos nublados con algunas lluvias. **Altiplano:** Amanece con cielos nublados a cubiertos, con temperaturas nocturnas mínimas negativas en Macusani -2.4°C y Ananea. Se presentaron lluvias en Progreso 3.6mm, Putina 2.3mm, Santa Rosa 5.0mm, Moho 4.2mm, Taraco 7.2mm, Isla Soto 7.2mm, Laraqueri 4.0mm, entre otros. Por la tarde y noche de ayer en el altiplano se tuvieron cielos nublados a cubiertos con lluvia con vientos de leves a moderados.

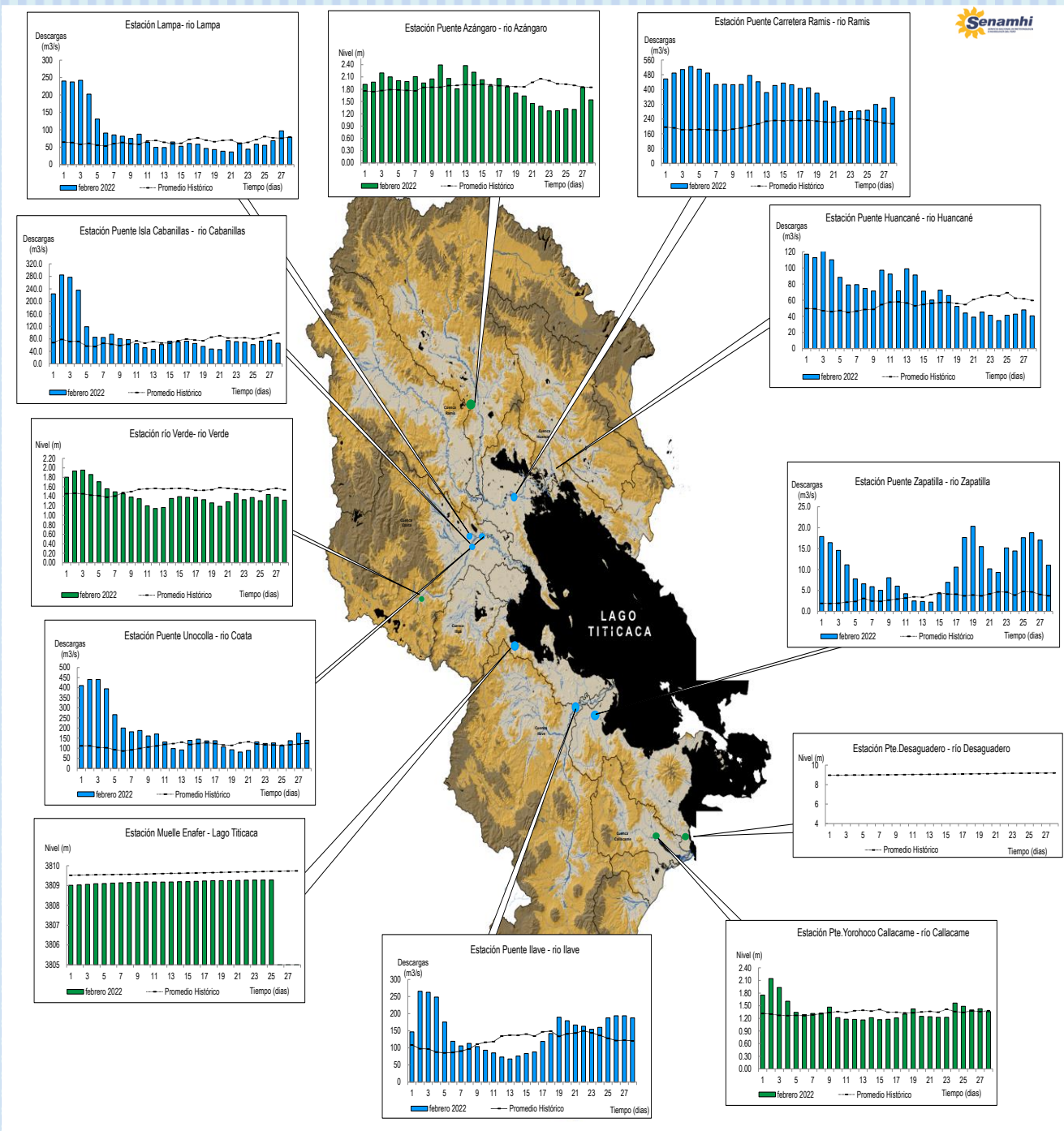
PERSPECTIVAS:

Selva y valles interandinos: Se esperan cielos cubiertos con lluvias durante el día y/o noches. **Altiplano norte:** Se esperan cielos parcialmente nublados a nublados durante el día variando a cubiertos con lluvias de ligeras a moderadas por la tarde y/o noche. **Altiplano centro:** Se esperan cielos parcialmente nublados a cubiertos durante el día con lluvias de ligeras a moderada intensidad por la tarde y/o noche. **Altiplano sur:** Se esperan cielos nublados durante el día variando a cubiertos con lluvias por las tardes y/o noches.

MONITOREO HIDROLÓGICO DE LOS PRINCIPALES RÍOS DE LA REGIÓN PUNO

La red de monitoreo hidrológico con mayor importancia en la Región de Puno, dan lugar a los principales afluentes al Lago Titicaca, entre ellos los ríos Ramis, llave, Coata, Lampa, Zapatilla, Huancané, así como Azángaro, Desaguadero, río Verde y Callacame, registrando niveles diarios los 365 días del año.

Niveles (m) y descargas (m3/s) históricas y diarias – febrero 2022



Cuadro resumen del comportamiento Hidrológico diario

COMPORTAMIENTO ACTUAL DE LOS CUERPOS DE AGUA DE LA VERTIENTE DEL TITICACA y RIO LIMBANI

RÍO	ESTACIÓN HIDROLÓGICA	CAUDAL o NIVEL DEL DÍA:			27/02/2022		CAUDAL o NIVEL DEL DÍA:			28/02/2022		Tendencia
		Promedio 24 Hrs.	Normal Diario Histórico	Anomalia (%) (m)*	Mínimo	Máximo	Promedio: 13:00 hs	Normal Diario Histórico	Anomalia (%) (m)*	Mínimo	Máximo	
Río Ramis	Pte. Carretera Ramis (m3/s)	298.8	218.2	37	297.2	299.8	356.3	214.7	66	345.5	367.1	Ascendente
Río Coata	Pte.Coata Unocolla (m3/s)	174.5	118.4	47	170.2	180.5	139.5	122.5	14	139.5	139.5	Descendente
Río Ilave	Pte. Carretera Ilave (m3/s)	193.8	120.0	62	193.5	194.9	187.6	118.3	59	187.6	187.6	Estable
Río Huancané	Pte. Carretera Huancané (m3/s)	48.0	61.8	-22	42.9	51.6	40.6	59.7	-32	39.8	41.4	Descendente
Río Lampa	Lampa (m3/s)	96.6	74.2	30	87.1	102.0	78.6	78.7	0	78.6	78.6	Descendente
Río Cabanillas	Isla Cabanillas (m3/s)	76.0	93.9	-19	72.6	79.4	65.9	101.7	-35	65.9	65.9	Descendente
Río Zapatilla	Zapatilla (m3/s)	17.1	4.0	321.1	14.1	19.4	11.0	3.7	196.0	11.0	11.0	Descendente
Río Azángaro	Pte. Azángaro (m)	1.8	1.9	0.0	1.7	1.9	1.5	1.8	-0.3	1.5	1.5	Descendente
Río Verde	Río Verde (m3/s)	27.8	25.2	10	27.1	28.5	25.8	24.9	4	25.8	25.8	Descendente
Río Callacame	Pte. Yorohoco Callacame (m)	1.4	1.4	0.1	1.4	1.5	1.4	1.4	-0.02	1.4	1.4	Descendente

(*) Anomalías en % para reporte de caudales y en metros para reportes de niveles
 Fuente: DZ 13 - Senamhi Puno
 Monitoreo Hidrológico a Nivel Nacional: <https://www.senamhi.gob.pe/?p=monitoreo-hidrologico>

Condiciones actuales y perspectivas Hidrológicas de la red de monitoreo hidrológico con mayor importancia en la Región de Puno

CONDICIONES ACTUALES:

El caudal del río Zapatilla presenta una tendencia descendente, el caudal del río llave presenta una tendencia estable y el caudal de los ríos Huancané, Ramis, Cabanillas, Lampa y Coata presenta una tendencia descendente. Por otro lado, el caudal de los ríos Zapatilla, Lampa, Coata, llave y Ramis se encuentra a la fecha por encima de su promedio histórico, teniendo anomalías hídricas positivas y el caudal de los ríos Cabanillas y Huancané se encuentra a la fecha por debajo de su promedio histórico, teniendo anomalías hídricas negativas.

PERSPECTIVAS:

Se espera que en las próximas 24 horas el nivel del lago presente una tendencia entre estable a levemente ascendente y el caudal de los ríos Huancané, Ramis, llave, Zapatilla, Cabanillas, Coata y Lampa presente una tendencia entre estable a descendente.

Nota:

Respetando la decisión que adoptó el Estado Peruano con relación al estado de emergencia, la DZ 13 anhela el pronto retorno de actividades normales y que el amor genuino surja de todos los corazones humanos para enfrentar esta emergencia común.

