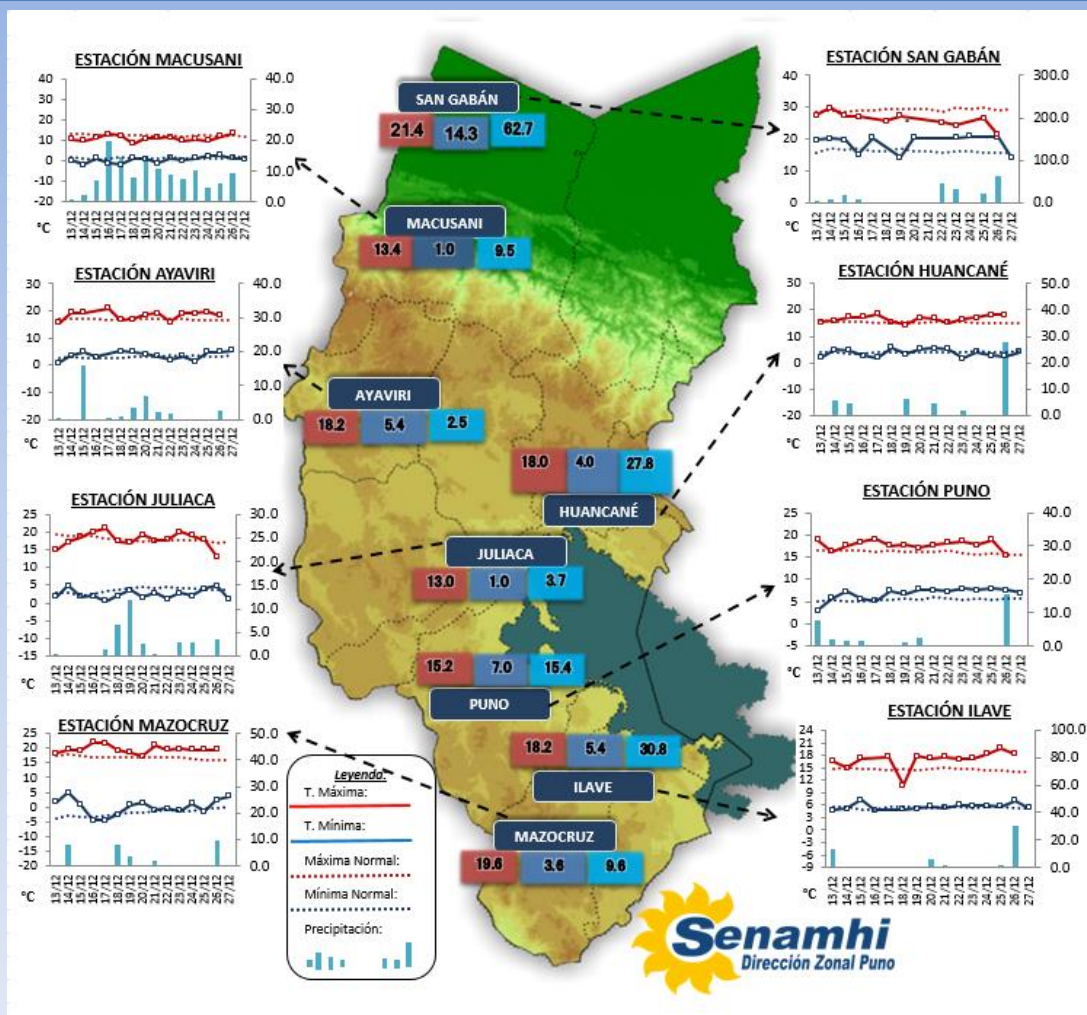


La Dirección Regional SENAMHI-PUNO, organismo regional descentralizado y adscrito al Ministerio del Ambiente. Con fines de informar a la población y entes gubernamentales de la Región, edita el presente boletín, sobre monitoreo de las condiciones meteorológicas e hidrológicas para el día, y los escenarios para los próximos días.

Monitoreo de Temperaturas Máximas, Mínimas (°C) y Precipitaciones diarias en la región Puno para el mes de Diciembre del 2019



Condiciones actuales y perspectivas del tiempo en la Región de Puno

CONDICIONES ACTUALES:

Altiplano: Amanece con cielos nublados del norte al sur del Altiplano. La temperatura mínima negativa se dio sólo en Ananea -0.8°C . Las precipitaciones acumuladas (mm) más altas en el norte fueron en Muñani 21.4, Santa Rosa 14.0, Chuquibambilla 10.3 y Pucará 14.4; en el centro Arapa 21.2, Huancané 27.8, Moho 21.8, Taraco 24.6, Capachica 11.1, Isla Soto 39.2, Isla Taquile 13.9, Lampa 19.3, Juliaca 15.2, Cabanillas 11.6, Puno 15.4, Los Uros 10.4 y en el sur Ilave 30.8, Desaguadero 13.5, Pizacoma 12.6 y Capazo 25.3. **Selva y valles interandinos:** Amanece con cielos nublados a cubiertos con lluvias, la más alta se dio en San Gabán con 62.7 mm y Tambopata con 21.5 mm.

PERSPECTIVAS:

Selva y valles inter-andinos: Se tendrán cielos nublados por la mañana variando a cubiertos con lluvias de ligeras a moderadas intensidad hasta fin de mes. **Altiplano Norte:** Se esperan cielos de nublado a cubiertos con lluvias ligeras por la tarde, este comportamiento se dará hasta fin de mes. **Altiplano Centro:** Se esperan cielos nublados en las mañanas, variando a cubiertos con lluvias de ligeras a moderada intensidad al atardecer hasta fin de mes. **Altiplano Sur:** Se esperan cielos nublados a nublado parcial por la mañana variando a cielos cubiertos con lluvias de ligeras a moderadas intensidad por la tarde y por la noche. Este comportamiento se tendrá hasta fin de mes.