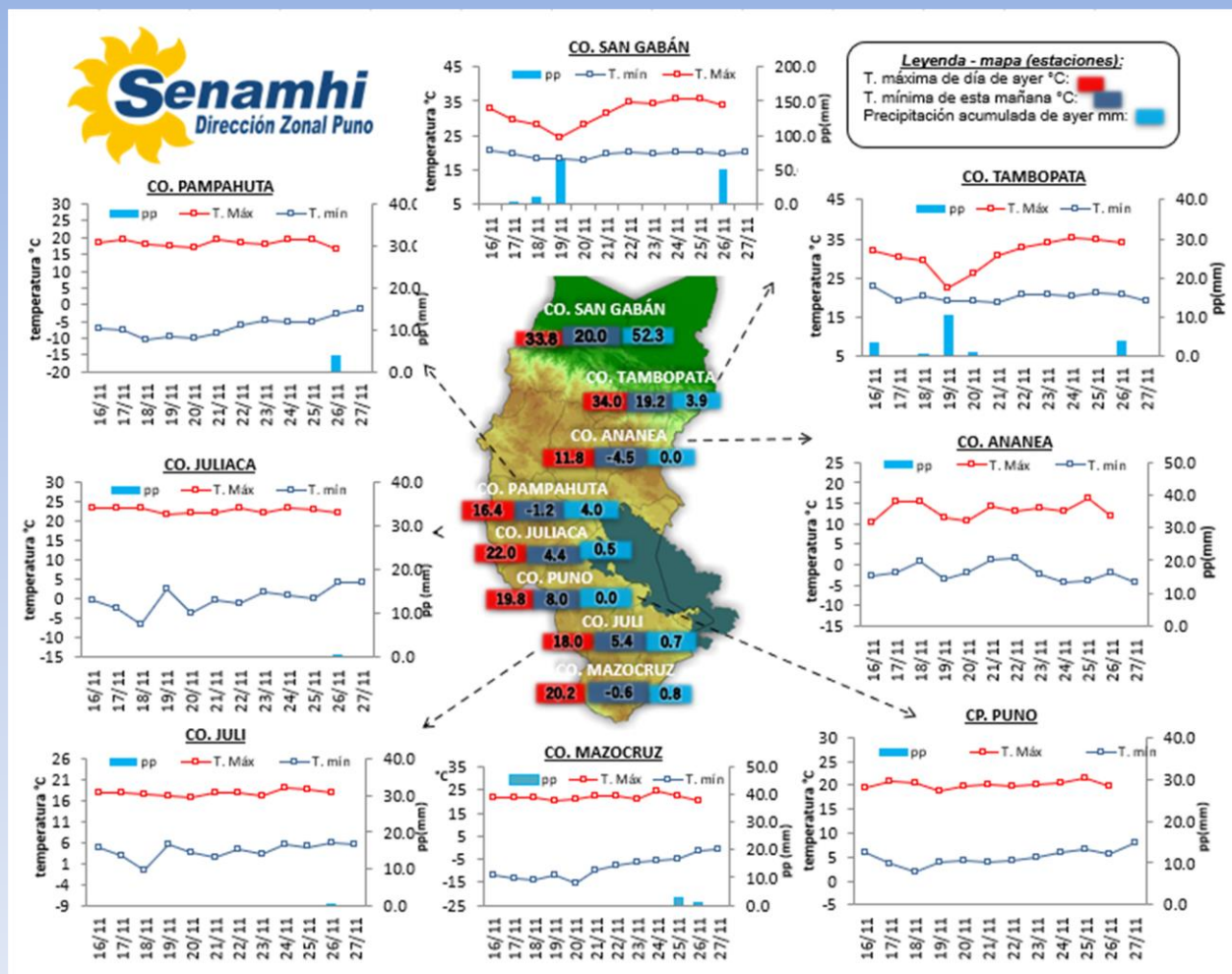


La Dirección Regional SENAMHI-PUNO, organismo regional descentralizado y adscrito al Ministerio del Ambiente. Con fines de informar a la población y entes gubernamentales de la Región, edita el presente boletín, sobre monitoreo de las condiciones meteorológicas para el día y los escenarios para los próximos días.

**Monitoreo de temperaturas máximas, mínimas (°C) y precipitaciones (mm) diarias en la Región Puno del mes de noviembre – 2020 (estaciones)**



**CONDICIONES ACTUALES:**

**Selva y valles interandinos:** La selva y valles interandinos amanece con cielos con nubes dispersas con lluvias, San Gabán (52.3 mm).  
**Altiplano:** Amanece con cielos parcialmente nublados a despejados con lluvias aisladas, con temperaturas nocturnas bajas, aparte del gráfico, Crucero -3.6°C, Ananea -4.5°C, Santa Lucía -5.4°C y al sur Capazo -4.0°C, ayer por la tarde se tuvo cielos con nubes dispersas y viento de moderado a fuerte (Huancané y Puno).

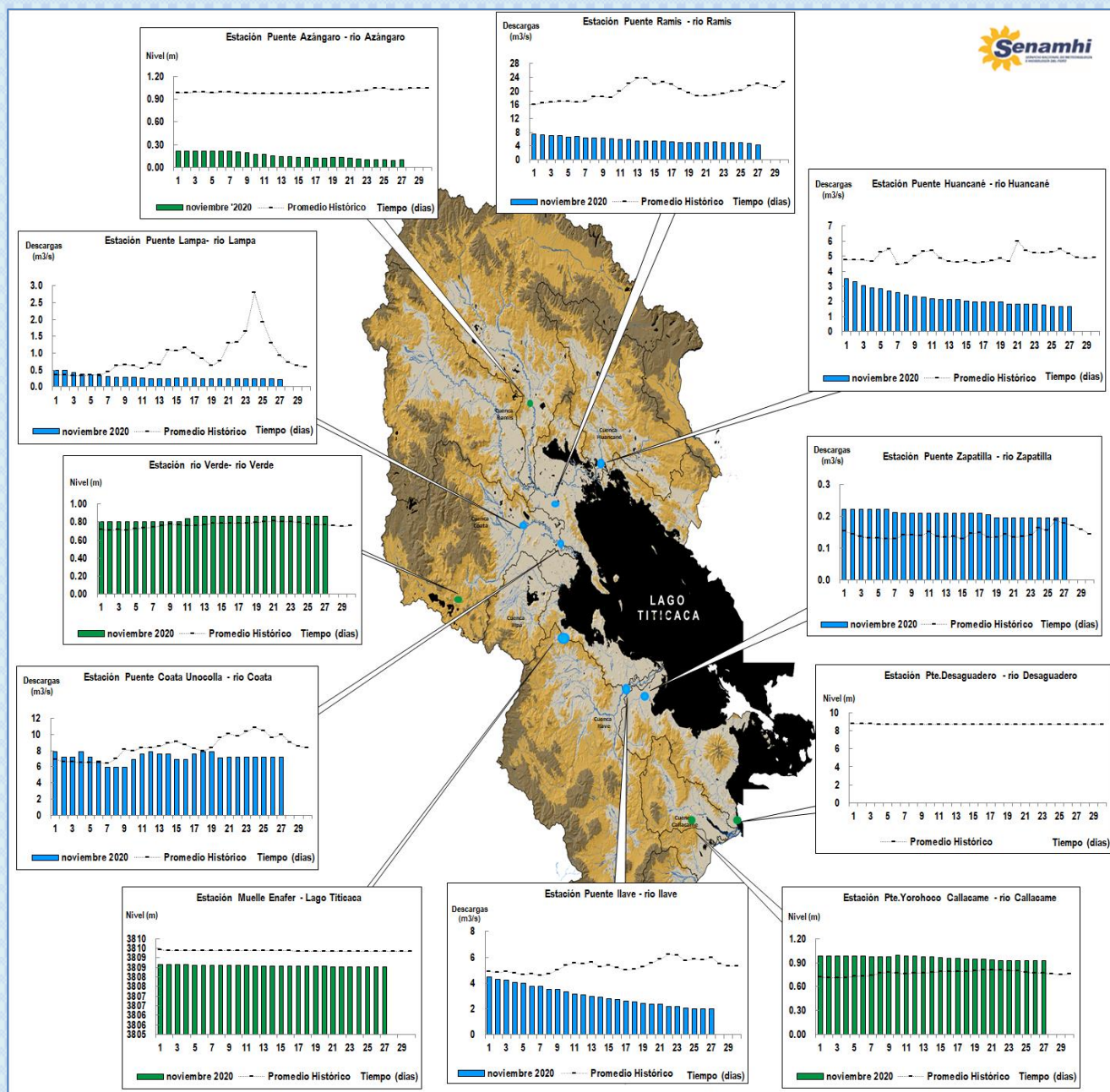
**PERSPECTIVAS:**

**Selva y valles interandinos:** En selva y en valles interandinos se tendrán cielos nublados, con lluvias. **Altiplano Norte:** Se esperan cielos con nubes dispersas a nublados de día y lluvias aisladas por las tardes o noches. **Altiplano Centro:** Se esperan cielos de nubes dispersas a nublados durante el día y con lluvias aisladas por las tardes y noches. **Altiplano Sur:** Se esperan cielos despejados a cielos cubiertos durante el día, viento moderado por las tardes y lluvias ligeras por las tardes y noches.

## MONITOREO HIDROLÓGICO DE LOS PRINCIPALES RÍOS DE LA REGIÓN PUNO

La red de monitoreo hidrológico con mayor importancia en la Región de Puno, dan lugar a los principales afluentes al Lago Titicaca, entre ellos los ríos Ramis, Ilave, Coata, Lampa, Zapatilla, Huancané, así como Azángaro, Desaguadero, río Verde y Callacame, registrando niveles diarios los 365 días del año.

### Niveles (m) y descargas (m<sup>3</sup>/s) históricas y diarias – noviembre 2020





## Cuadro resumen del comportamiento Hidrológico diario

### COMPORTAMIENTO ACTUAL DE LOS CUERPOS DE AGUA DE LA VERTIENTE DEL TITICACA y RIO LIMBANI

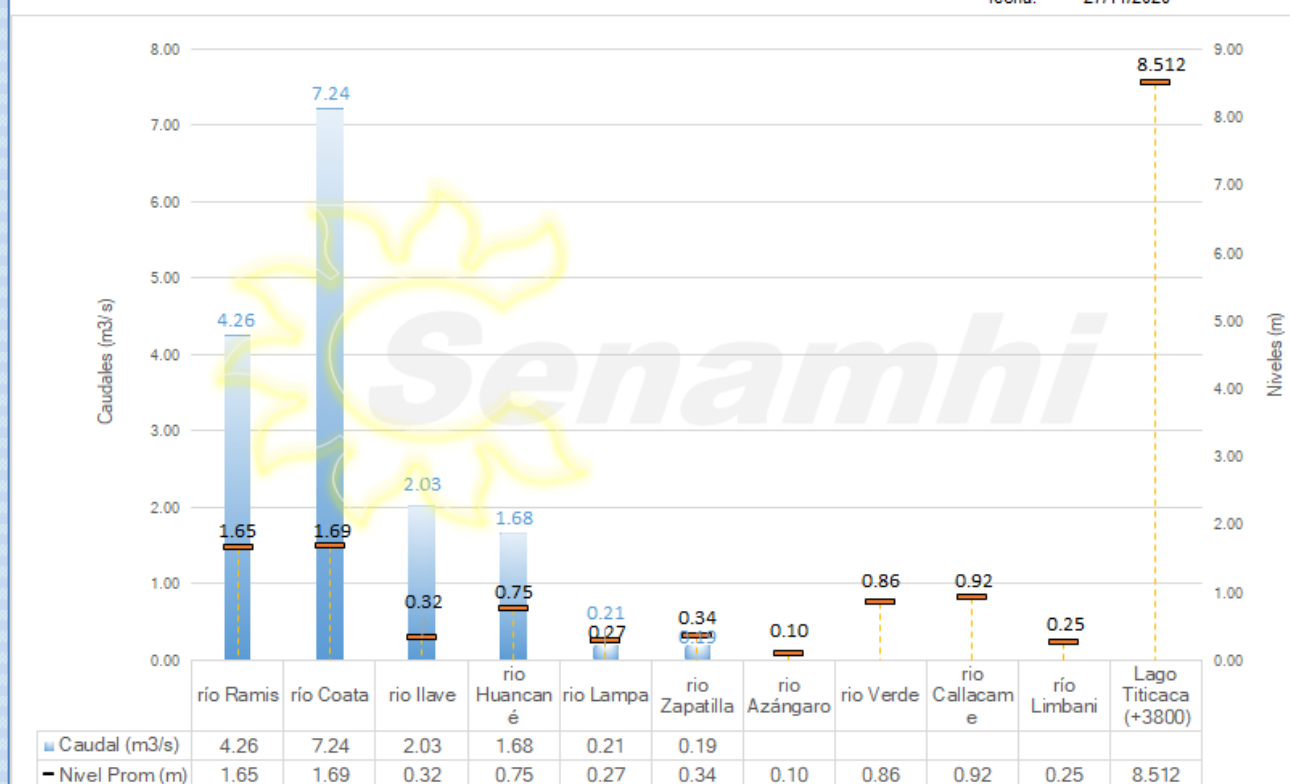
RÍO	ESTACIÓN HIDROLÓGICA	CAUDAL o NIVEL DEL DÍA:			26/11/2020		CAUDAL o NIVEL DEL DÍA:			27/11/2020		Tendencia
		Promedio 24 Hrs.	Normal Diario Histórico	Anomalia (%)	Mínimo	Máximo	Promedio: 11:00 hs	Normal Diario Histórico	Anomalia (%)	Mínimo	Máximo	
Lago Titicaca	Muelle Enafer (m.s.n.m)	8.505	9.340	-0.835	---	---	8.512	9.336	-0.824	---	---	Levemente ascendente
Río Zapatilla	Pte. Zapatilla (m3/s)	0.19	0.19	4.22	0.19	0.19	0.19	0.18	10.29	0.19	0.19	Estable
Río Coata	Pte.Coata Unocola (m3/s)	7.24	9.74	-25.73	7.24	7.24	7.24	10.12	-28.48	7.24	7.24	Estable
Río Huancané	Pte. Carretera Huancané (m3/s)	1.68	5.38	-68.83	1.68	1.68	1.68	5.07	-66.94	1.68	1.68	Estable
Río Ilave	Pte. Carretera Ilave (m3/s)	2.03	5.80	-65.04	2.03	2.03	2.03	6.01	-66.23	2.03	2.03	Estable
Río Ramis	Pte. Carretera Ramis (m3/s)	4.82	21.43	-77.53	3.85	5.98	4.26	22.15	-80.77	3.97	4.83	Descendente
Río Lampa	Pte. Mocayache Lampa (m3/s)	0.23	1.30	-82.42	0.23	0.23	0.21	0.94	-77.89	0.21	0.21	Levemente descendente
Río Azángaro	Pte.Carretera Azángaro	0.10	1.00	-0.91	0.09	0.10	0.10	1.00	-0.90	0.10	0.10	Levemente ascendente
Río Callacame	Pte. Loroco Callacame (m)	0.92	0.99	-0.07	0.92	0.92	0.92	0.98	-0.06	0.92	0.92	Estable
Río Verde	Río Verde	0.86	0.77	0.09	0.86	0.86	0.86	0.77	0.09	0.86	0.86	Estable
Río Limbani	Pte. Limbani(m)	0.25	0.42	-0.17	0.25	0.25	0.25	0.42	-0.17	0.25	0.25	Estable

Fuente: DZ 13 - Senamhi Puno

Monitoreo Hidrológico a Nivel Nacional: <https://www.senamhi.gob.pe/?p=monitoreo-hidrologico>

### Niveles y Caudales de la V. Titicaca y del río Limbani

fecha: 27/11/2020



## Condiciones actuales y perspectivas Hidrológicas de la red de monitoreo hidrológico con mayor importancia en la Región de Puno

### CONDICIONES ACTUALES:

El nivel del lago Titicaca presenta una tendencia levemente descendente, el caudal del río Lampa presenta una tendencia levemente descendente, el caudal del río Ramis presenta una tendencia descendente y el caudal de los ríos Zapatilla, Huancané, llave y Coata presenta una tendencia estable, en promedio respecto al día de ayer. Por otro lado, el caudal de los ríos Coata, Huancané, llave, Lampa y Ramis se encuentran a la fecha por debajo de su promedio histórico, teniendo anomalías hídricas negativas y el río Zapatilla por encima de su promedio histórico, presentando anomalías hídricas positivas.

### PERSPECTIVAS:

Se espera que en las próximas 24 horas el nivel del lago presente una tendencia entre estable a levemente descendente y el caudal de los ríos llave, Lampa, Ramis, Coata, Zapatilla y Huancané presenten una tendencia entre estable a levemente descendente.

### Nota:

*Respetando la decisión que adoptó el Estado Peruano en relación al estado de emergencia, la DZ 13 anhela el pronto retorno de actividades normales y que el amor genuino surja de todos los corazones humanos para enfrentar esta emergencia común.*

