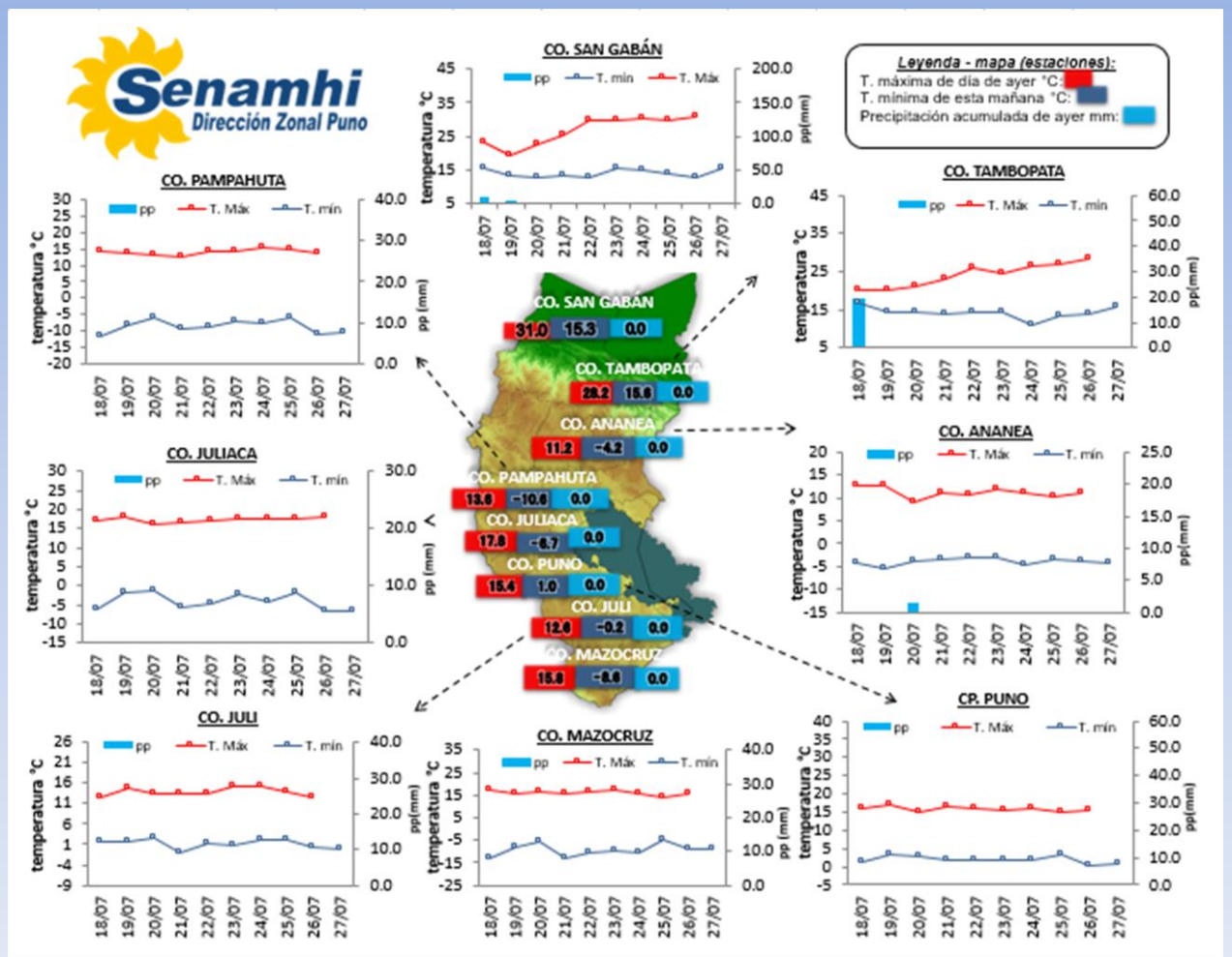


La Dirección Regional SENAMHI-PUNO, organismo regional descentralizado y adscrito al Ministerio del Ambiente. Con fines de informar a la población y entes gubernamentales de la Región, edita el presente boletín, sobre monitoreo de las condiciones meteorológicas para el día y los escenarios para los próximos días.

Monitoreo de temperaturas extremas y precipitaciones de los últimos días en la Región Puno



CONDICIONES ACTUALES:

En selva y valles interandinos: Amanece con cielos nublados a despejados sin lluvias.
Altiplano: Amanece con cielos despejados sin lluvias. Las temperaturas nocturnas negativas se dieron en Macusani -10.6°C, Crucero -9.7°C, Azángaro -4.3°C, Santa Rosa -9.0°C, Chuquibambilla -7.5°C, Ayaviri -5.8°C, Lampa -5.6°C, Arapa -3.2°C, Taraco -5.4°C, Yunguyo -1.6°C, Laraqueri -5.0°C, Ilave -2.4°C, Pizacoma -8.6°C y Capazo -8.0°C. Por la tarde de ayer se tuvo cielos parcialmente nublados y frío y viento moderado.

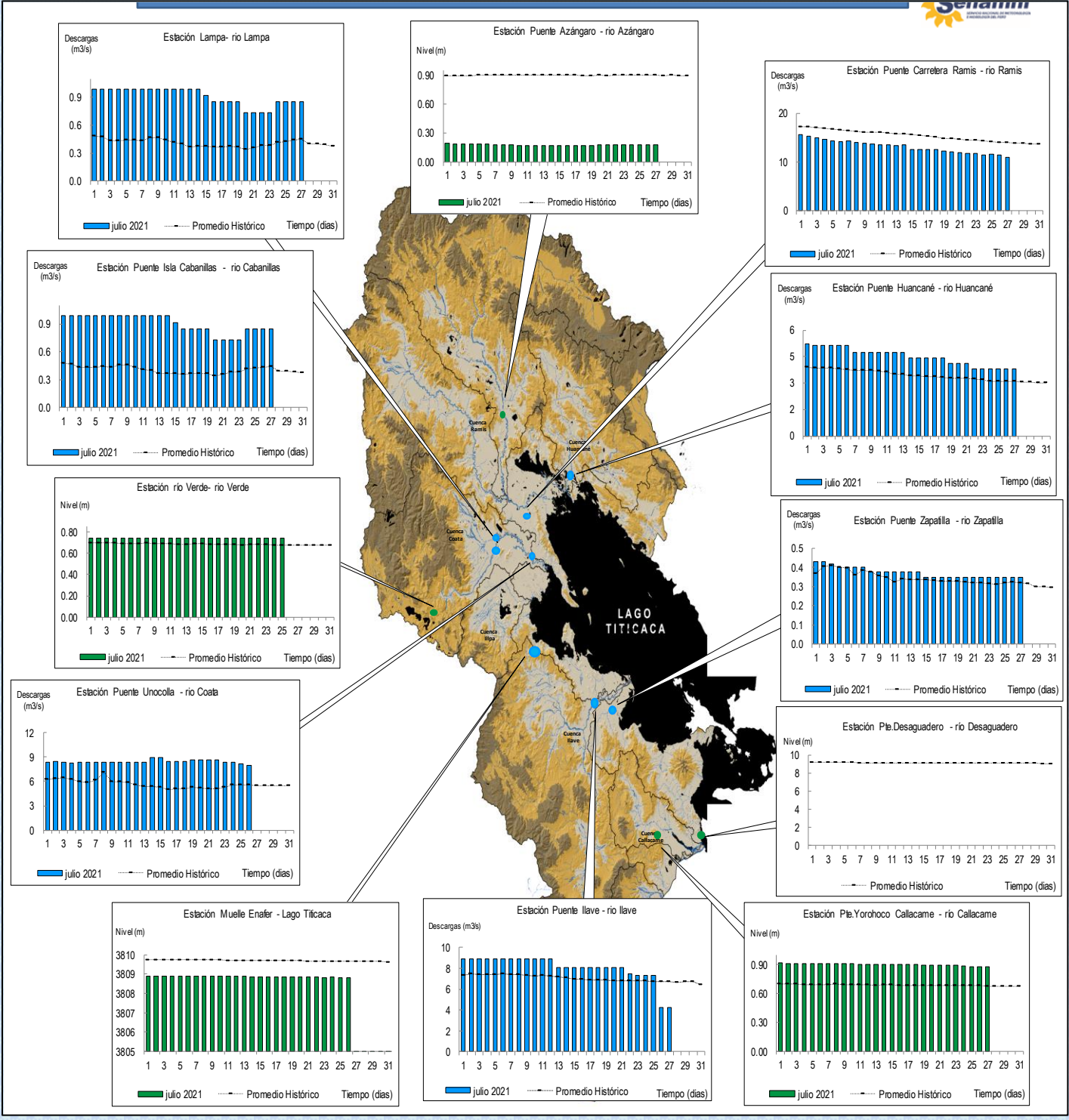
PERSPECTIVAS:

SELVA Y VALLES INTERANDINOS: Se tendrán cielos de nublados a cubiertos con lluvias y friaje en selva.
ALTIPLANO NORTE: Se esperan cielos con nubes dispersas a despejados en el día y heladas por las noches.
ALTIPLANO CENTRO: Se esperan cielos despejados en el día y heladas por la noche.
ALTIPLANO SUR: Se esperan cielos de despejados a con nubes dispersas durante el día, descensos de temperaturas nocturnas con heladas dentro de su normal. Las heladas tendrán el mismo comportamiento actual hasta fin de mes.

MONITOREO HIDROLÓGICO DE LOS PRINCIPALES RÍOS DE LA REGIÓN PUNO

La red de monitoreo hidrológico con mayor importancia en la Región de Puno, dan lugar a los principales afluentes al Lago Titicaca, entre ellos los ríos Ramis, llave, Coata, Lampa, Zapatilla, Huancané, así como Azángaro, Desaguadero, río Verde y Callacame, registrando niveles diarios los 365 días del año.

Niveles (m) y descargas (m3/s) históricas y diarias – julio 2021

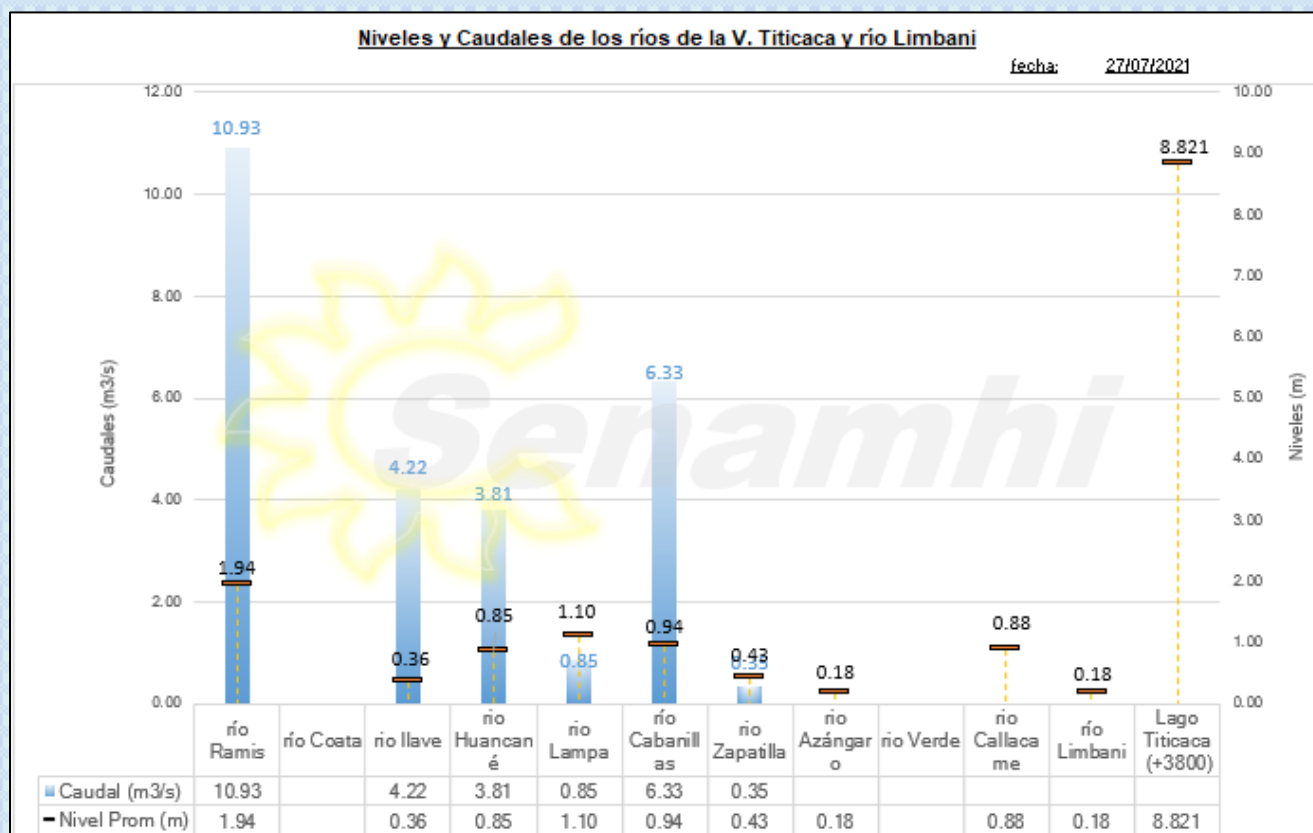


Cuadro resumen del comportamiento Hidrológico diario

COMPORTAMIENTO ACTUAL DE LOS CUERPOS DE AGUA DE LA VERTIENTE DEL TITICACA Y RIO LIMBANI

RÍO	ESTACIÓN HIDROLÓGICA	CAUDAL o NIVEL DEL DÍA:			26/07/2021		CAUDAL o NIVEL DEL DÍA:			27/07/2021		Tendencia
		Promedio 24 Hrs.	Normal Diario Histórico	Anomalia (%) (m)*	Mínimo	Máximo	Promedio: 14:00 hs	Normal Diario Histórico	Anomalia (%) (m)*	Mínimo	Máximo	
Lago Titicaca	Muelle Enafer (m)	8.825	9.639	-0.814	---	---	8.821	9.634	-0.813	---	---	Levemente descendente
Río Ramis	Pte. Carretera Ramis (m3/s)	11.43	14.10	-19	11.26	11.61	10.93	14.14	-23	10.93	10.93	Estable
Río Ilave	Pte. Carretera Ilave (m3/s)	4.22	6.73	-37	4.22	4.22	4.22	6.70	-37	4.22	4.22	Estable
Río Huancané	Pte. Carretera Huancané (m3/s)	3.81	3.10	23	3.81	3.81	3.81	3.09	23	3.81	3.81	Estable
Río Lampa	Lampa (m3/s)	0.85	0.44	94	0.85	0.85	0.85	0.45	91	0.85	0.85	Estable
Río Cabanillas	Isla Cabanillas (m3/s)	6.33	3.09	105	6.33	6.33	6.33	3.02	109	6.33	6.33	Estable
Río Zapatilla	Zapatilla (m3/s)	0.35	0.32	8	0.35	0.35	0.35	0.32	9	0.35	0.35	Estable
Río Azángaro	Pte. Azángaro (m)	0.18	0.88	-0.70	0.18	0.18	0.18	0.87	-0.69	0.18	0.18	Estable
Río Callacame	Pte. Yorohoco Callacame (m)	0.88	1.00	-0.12	0.88	0.88	0.88	1.00	-0.12	0.88	0.88	Estable
Río Limbani	Limbani(m)	0.18	0.17	0.01	0.18	0.18	0.18	0.17	0.01	0.18	0.18	Estable

(*) Anomalías en % para reporte de caudales y en metros para reportes de niveles
Fuente: DZ 13 - Senamhi Puno
Monitoreo Hidrológico a Nivel Nacional: <https://www.senamhi.gob.pe/?p=monitoreo-hidrologico>



Condiciones actuales y perspectivas Hidrológicas de la red de monitoreo hidrológico con mayor importancia en la Región de Puno

CONDICIONES ACTUALES:

El nivel del lago Titicaca presenta una tendencia levemente descendente, los caudales de los ríos Ramis, llave, Huancané, Cabanillas presentan una tendencia estable en promedio respecto al día de ayer. Por otro lado, los caudales de los ríos Ramis e llave se encuentra a la fecha por debajo de su promedio histórico, teniendo anomalías hídricas negativas y los caudales de los ríos Cabanillas, Lampa, Huancané, Coata y Zapatilla se encuentran a la fecha por encima de su promedio histórico, teniendo anomalías hídricas positivas.

PERSPECTIVAS:

Se espera que en las próximas 24 horas el nivel del lago presente una tendencia entre estable a levemente ascendente y el caudal de los ríos Coata, Lampa, Huancané, Ramis, llave y Zapatilla presente una tendencia levemente ascendente.

Nota:

Respetando la decisión que adoptó el Estado Peruano con relación al estado de emergencia, la DZ 13 anhela el pronto retorno de actividades normales y que el amor genuino surja de todos los corazones humanos para enfrentar esta emergencia común.

