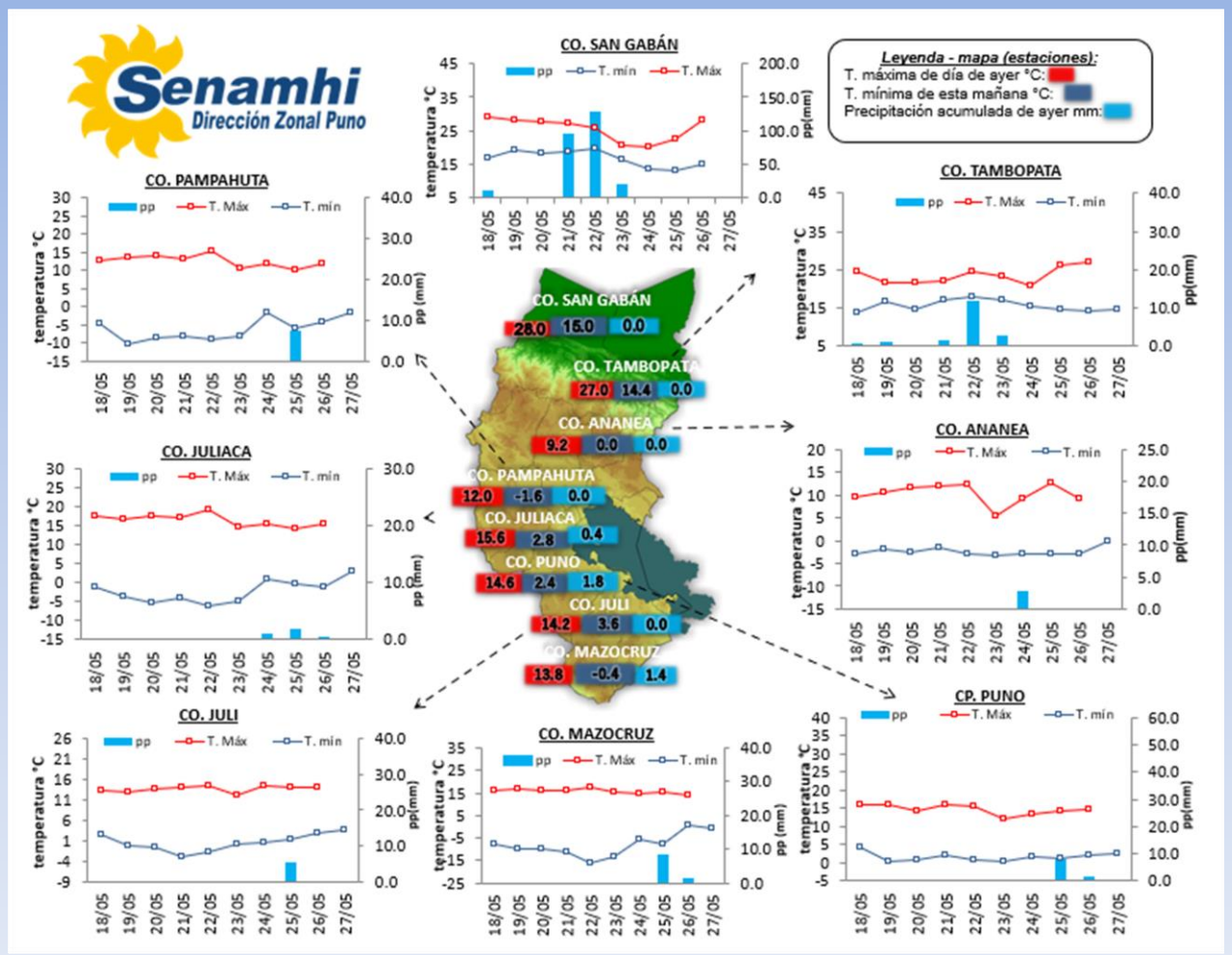


La Dirección Regional SENAMHI-PUNO, organismo regional descentralizado y adscrito al Ministerio del Ambiente. Con fines de informar a la población y entes gubernamentales de la Región, edita el presente boletín, sobre monitoreo de las condiciones meteorológicas para el día y los escenarios para los próximos días.

Monitoreo de temperaturas extremas y precipitaciones de los últimos días en la Región Puno



CONDICIONES ACTUALES:

En selva y valles interandinos: Amanece con cielos parcialmente nublados sin lluvias.
Altiplano: Amanece con cielos nublados con lluvias de ligeras del centro al sur: Arapa 2.5mm, Taraco 1.0mm, Capachica 2.6mm, Lampa 2.1mm, Cabanillas 0.8mm, llave 6.1mm, Pisacoma 2.2mm, Mazocruz 1.4mm entre otros. Las temperaturas nocturnas negativas fueron en Macusani -3.0°C, Chuquibambilla -4.0°C, Ayaviri -1.2°C, Santa Lucía -1.4°C y Mazocruz -0.4°C. Por la tarde y noche de ayer se tuvieron cielos nublados, lluvias y viento de moderado.

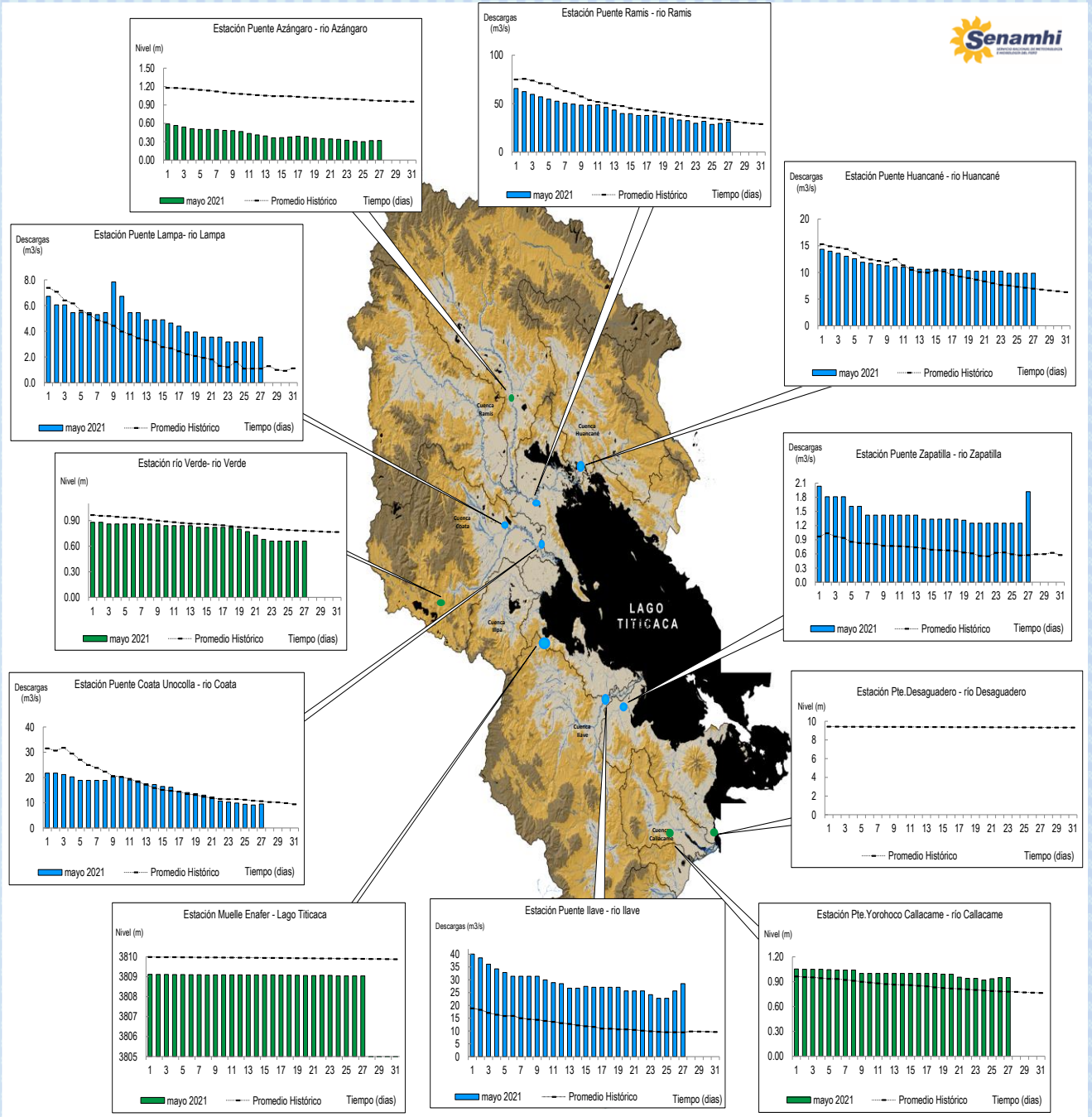
PERSPECTIVAS:

SELVA Y VALLES INTERANDINOS: Se tendrán cielos de nublados a cubiertos, con lluvias por las tardes y/o noches. **ALTIPLANO NORTE:** Se esperan cielos parcialmente nublados variando a despejados con descensos de temperaturas por las noches. **ALTIPLANO CENTRO:** Se esperan cielos parcialmente nublados durante el día y descensos de temperaturas por la noche. **ALTIPLANO SUR:** Se esperan cielos nublados durante el día, descensos de temperaturas nocturnas y vientos moderados.

MONITOREO HIDROLÓGICO DE LOS PRINCIPALES RÍOS DE LA REGIÓN PUNO

La red de monitoreo hidrológico con mayor importancia en la Región de Puno, dan lugar a los principales afluentes al Lago Titicaca, entre ellos los ríos Ramis, llave, Coata, Lampa, Zapatilla, Huancané, así como Azángaro, Desaguadero, río Verde y Callacame, registrando niveles diarios los 365 días del año.

Niveles (m) y descargas (m3/s) históricas y diarias – mayo 2021



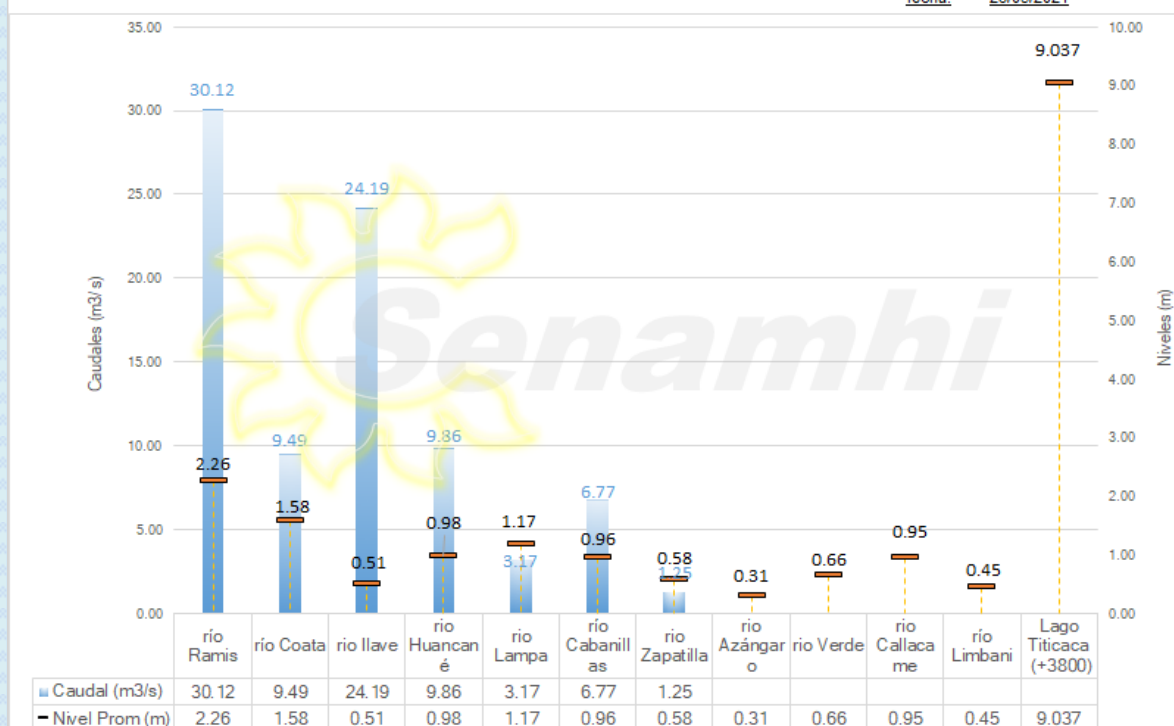
Cuadro resumen del comportamiento Hidrológico diario

COMPORTAMIENTO ACTUAL DE LOS CUERPOS DE AGUA DE LA VERTIENTE DEL TITICACA y RIO LIMBANI												
Río	ESTACIÓN HIDROLÓGICA	CAUDAL o NIVEL DEL DÍA:			26/05/2021		CAUDAL o NIVEL DEL DÍA:			27/05/2021		Tendencia
		Promedio 24 Hrs.	Normal Diario Histórico	Anomalia (%) (m)*	Mínimo	Máximo	Promedio: 11:00 hs	Normal Diario Histórico	Anomalia (%) (m)*	Mínimo	Máximo	
Lago Titicaca	Muelle Enafer (m.s.n.m)	9.037	9.878	-0.841	---	---	9.039	9.874	-0.835	---	---	Estable
Río Ramis	Pte. Carretera Ramis (m3/s)	29.69	33.79	-12.14	27.24	32.04	31.08	33.15	-6.25	31.08	31.08	Estable
Río Coata	Pte.Coata Unocolla (m3/s)	9.11	10.79	-15.56	8.75	9.49	9.49	10.57	-10.19	9.49	9.49	Estable
Río Ilave	Pte. Carretera Ilave (m3/s)	25.63	9.54	168.62	24.19	27.07	28.51	9.48	200.66	28.51	28.51	Levemente ascendente
Río Huancané	Pte. Carretera Huancané (m3/s)	9.86	7.15	37.87	9.86	9.86	9.86	6.98	41.20	9.86	9.86	Estable
Río Lampa	Lampa (m3/s)	3.17	1.20	164.00	3.17	3.17	3.54	1.20	194.64	3.54	3.54	Levemente ascendente
Río Cabanillas	Isla Cabanillas (m3/s)	6.77	10.25	-33.95	6.77	6.77	6.38	9.76	-34.68	6.38	6.38	Estable
Río Zapatilla	Zapatilla (m3/s)	1.25	0.60	108.09	1.25	1.25	1.92	0.61	214.56	1.92	1.92	Ascendente
Río Azángaro	Pte. Azángaro	0.32	0.95	-0.63	0.31	0.32	0.32	0.95	-0.63	0.32	0.32	Estable
Río Verde	Río Verde	0.66	0.78	-0.12	0.66	0.66	0.66	0.78	-0.12	0.66	0.66	Estable
Río Callacame	Pte. Yorohoco Callacame (m)	0.95	1.05	-0.10	0.95	0.95	0.95	1.05	-0.10	0.95	0.95	Estable
Río Limbani	Limbani(m)	0.45	0.27	0.18	0.45	0.45	0.45	0.26	0.19	0.45	0.45	Estable

(*) Anomalías en % para reporte de caudales y en metros para reportes de niveles
Fuente: DZ 13 - Senamhi Puno

Niveles y Caudales de los ríos de la V. Titicaca y río Limbani

fecha: 26/05/2021



Condiciones actuales y perspectivas Hidrológicas de la red de monitoreo hidrológico con mayor importancia en la Región de Puno

CONDICIONES ACTUALES:

El nivel del lago Titicaca presenta una tendencia estable, el caudal del río Zapatilla presenta una tendencia ascendente, el caudal de los ríos llave y Lampa presenta una tendencia levemente ascendente y el caudal de los ríos Ramis, Coata y Huancané presenta una tendencia estable, en promedio respecto al día de ayer. Por otro lado, el caudal de los ríos Ramis, Coata y Cabanillas se encuentran a la fecha por debajo de su promedio histórico, teniendo anomalías hídricas negativas y el caudal de los ríos Coata, Lampa, llave, Huancané y Zapatilla se encuentran a la fecha por encima de su promedio histórico, teniendo anomalías hídricas positivas.

PERSPECTIVAS:

Se espera que en las próximas 24 horas el nivel del lago presente una tendencia entre estable a levemente descendente y el caudal de los ríos Coata, Lampa, Huancané, Ramis, llave y Zapatilla presente una tendencia entre estable a levemente descendente.

Nota:

Respetando la decisión que adoptó el Estado Peruano con relación al estado de emergencia, la DZ 13 anhela el pronto retorno de actividades normales y que el amor genuino surja de todos los corazones humanos para enfrentar esta emergencia común.

