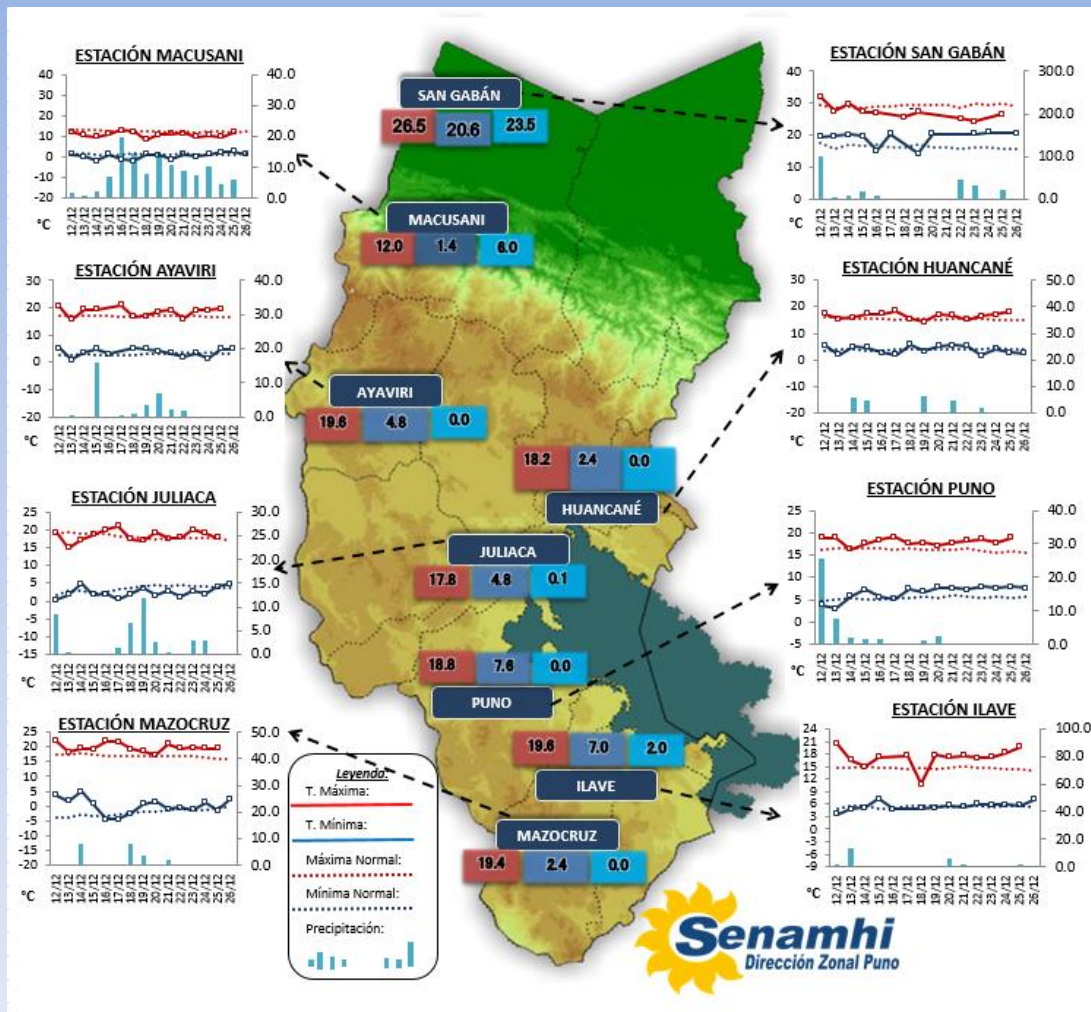


La Dirección Regional SENAMHI-PUNO, organismo regional descentralizado y adscrito al Ministerio del Ambiente. Con fines de informar a la población y entes gubernamentales de la Región, edita el presente boletín, sobre monitoreo de las condiciones meteorológicas e hidrológicas para el día, y los escenarios para los próximos días.

Monitoreo de Temperaturas Máximas, Mínimas (°C) y Precipitaciones diarias en la región Puno para el mes de Diciembre del 2019



Condiciones actuales y perspectivas del tiempo en la Región de Puno

CONDICIONES ACTUALES:

Altiplano: Amanece con cielos de nublados a cielos nublado parcial del norte al sur del Altiplano. La temperatura mínima negativa se dio sólo en Ananea -1.6°C, Mazocruz las demás estaciones no bajaron de 0.0°C. Hubo precipitaciones de ligeras a moderadas, los acumulados más altos fueron en Macusani 6.0 mm, Chuquibambilla 7.1 mm en el norte, centro Pampahuta 7.8 mm e Ichuña 9.0 mm y en el sur del altiplano Capazo 7.7 mm. **Selva y valles interandinos:** Amanece con cielos nublados a cubiertos, con lluvias de ligeras a moderada intensidad, la más alta precipitación se dio en San Gabán con 23.5 mm y Ollachea con 17.6 mm.

PERSPECTIVAS:

Selva y valles inter-andinos: Se tendrán cielos nublados por la mañana variando a cubiertos con lluvias de ligeras a moderadas intensidad hasta fin de mes. **Altiplano Norte:** Se esperan cielos de nublado a cubiertos con lluvias ligeras por la tarde, este comportamiento se dará hasta el 29. **Altiplano Centro:** Se esperan cielos de nublado parcial variando a cielos con nubes dispersas en las mañanas, nublándose con lluvias ligeras al atardecer hasta el 29. **Altiplano Sur:** Se esperan cielos con nubes dispersas a nublado por la mañana variando a cielos cubiertos con lluvias de ligeras a moderadas intensidad.