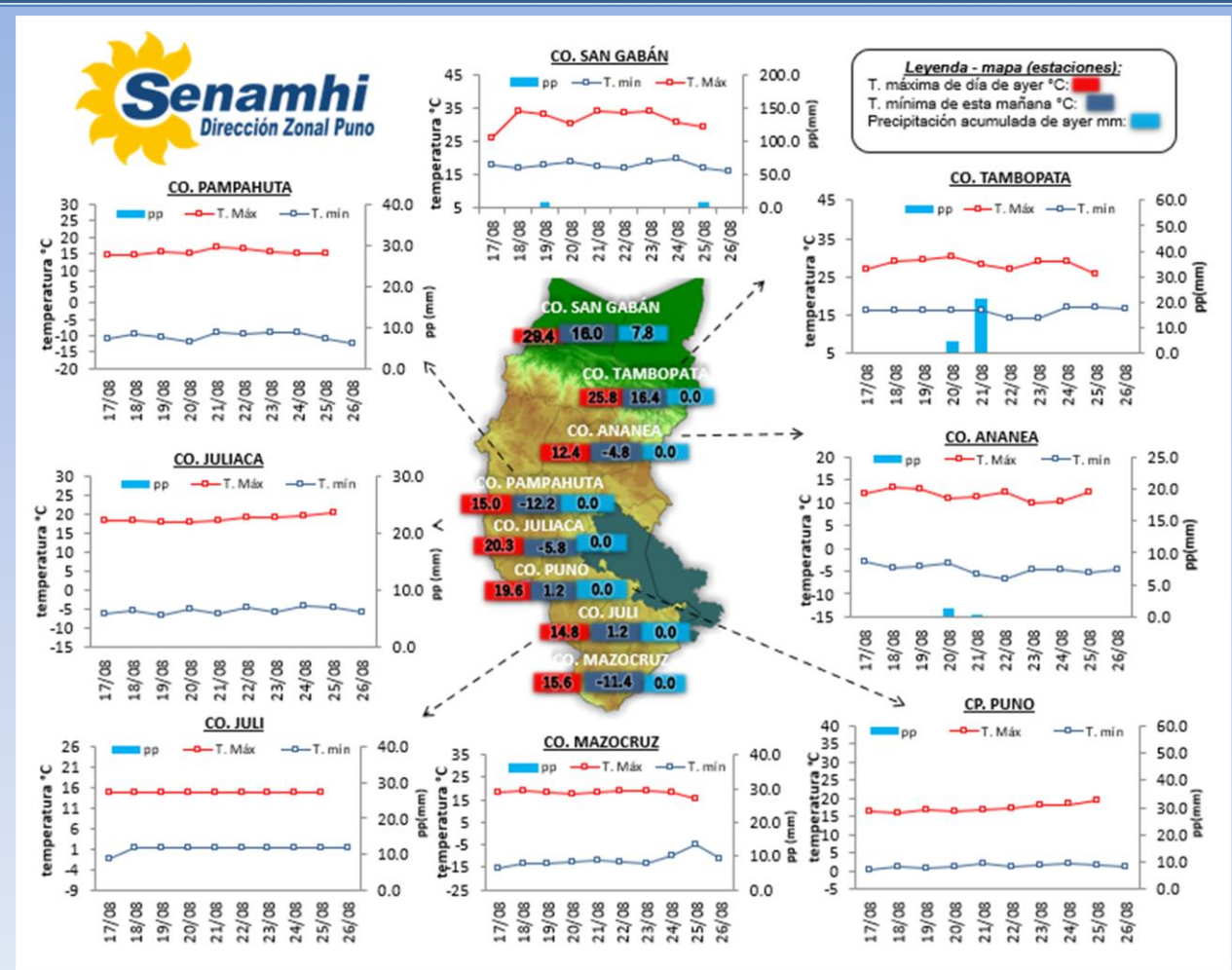


La Dirección Regional SENAMHI-PUNO, organismo regional descentralizado y adscrito al Ministerio del Ambiente. Con fines de informar a la población y entes gubernamentales de la Región, edita el presente boletín, sobre monitoreo de las condiciones meteorológicas para el día y los escenarios para los próximos días.

Monitoreo de temperaturas extremas y precipitaciones de los últimos días en la Región Puno



CONDICIONES ACTUALES:

En selva y valles interandinos: En selva amanece con cielos de nublados a cubiertos con lluvias (San Gabán 7.8mm), y despejados en valles. **Altiplano:** Amanece con cielos despejados a nubes dispersas, sin lluvias. Las temperaturas nocturnas negativas más intensas fueron en Macusani -3.0°C, Crucero -5.9°C, Chuquibambilla -6.5°C, Santa Rosa -9.4°C, Taraco -4.8°C, Pampahuta -12.2°C, Santa Lucía -9.0°C, Laraqueri -8.8°C, Ilave -3.6°C, Pizacoma -9.8°C y Capazo -13.0°C. Por la tarde y noche de ayer se tuvieron cielos despejados y frío.

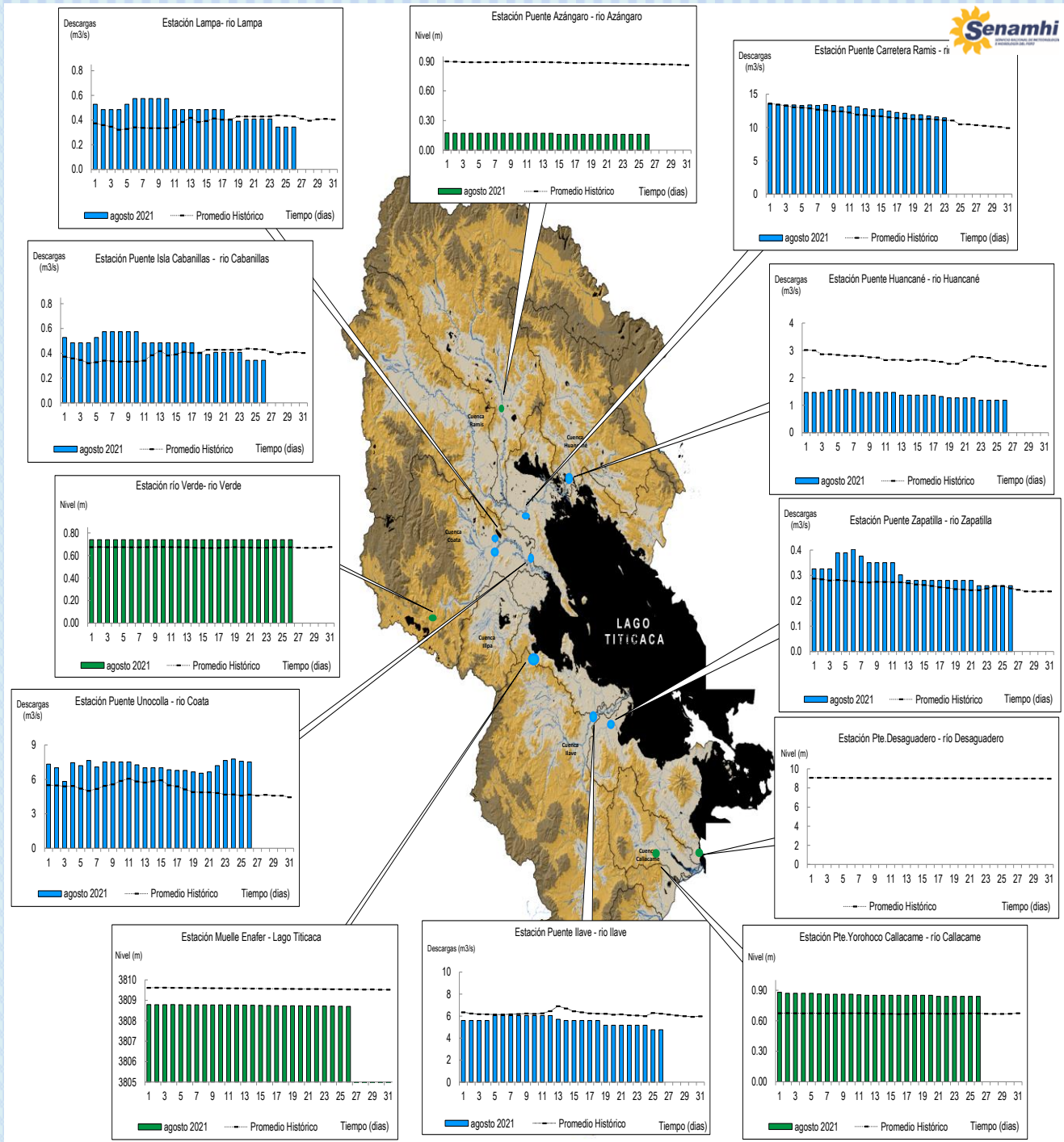
PERSPECTIVAS:

SELVA Y VALLES INTERANDINOS: Se tendrán cielos nublados a cubiertos con lluvias para el 26 y 27 en selva y despejados en valles. **ALTIPLANO NORTE:** Se esperan cielos despejados y descenso de temperaturas nocturnas que serán sobre sus normales. **ALTIPLANO CENTRO:** Se esperan cielos despejados y descenso de temperaturas nocturnas. **ALTIPLANO SUR:** Se esperan cielos despejados durante el día, heladas de propias a ligeramente superior.

MONITOREO HIDROLÓGICO DE LOS PRINCIPALES RÍOS DE LA REGIÓN PUNO

La red de monitoreo hidrológico con mayor importancia en la Región de Puno, dan lugar a los principales afluentes al Lago Titicaca, entre ellos los ríos Ramis, Ilave, Coata, Lampa, Zapatilla, Huancané, así como Azángaro, Desaguadero, río Verde y Callacame, registrando niveles diarios los 365 días del año.

Niveles (m) y descargas (m³/s) históricas y diarias – agosto 2021

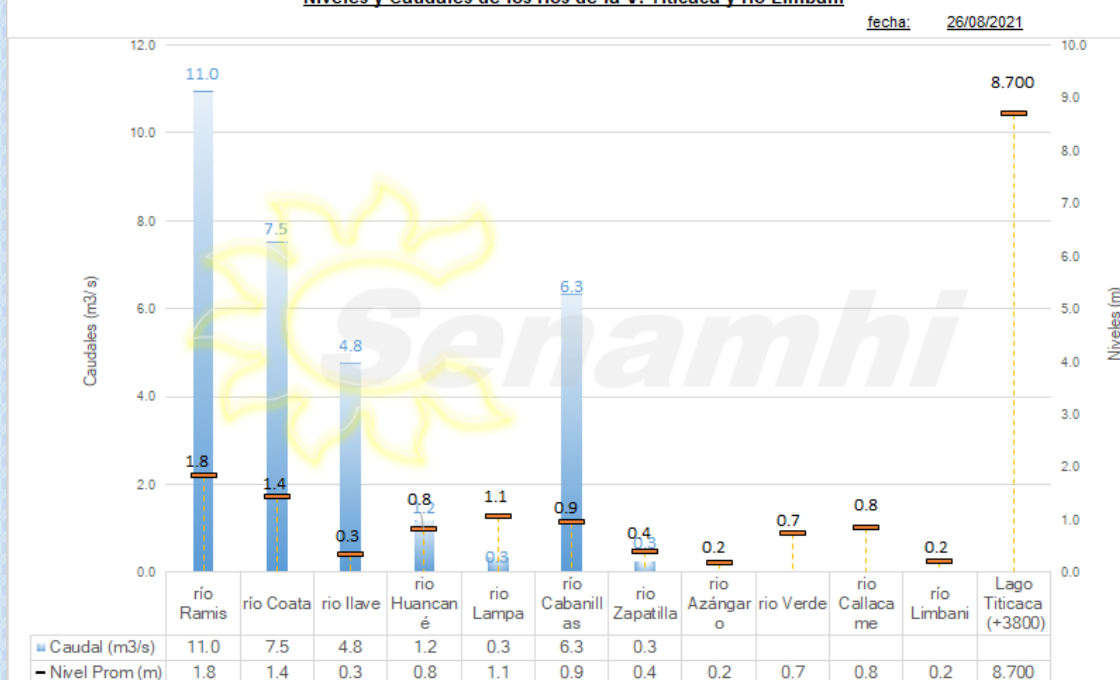


Cuadro resumen del comportamiento Hidrológico diario

COMPORTAMIENTO ACTUAL DE LOS CUERPOS DE AGUA DE LA VERTIENTE DEL TITICACA y RIO LIMBANI												
RÍO	ESTACIÓN HIDROLÓGICA	CAUDAL o NIVEL DEL DÍA:			25/08/2021		CAUDAL o NIVEL DEL DÍA:			26/08/2021		Tendencia
		Promedio 24 Hrs.	Normal Diario Histórico	Anomalia (%) (m)*	Mínimo	Máximo	Promedio: 09:00 hs	Normal Diario Histórico	Anomalia (%) (m)*	Mínimo	Máximo	
Lago Titicaca	Muelle Enafer (m)	8.704	9.523	-0.819	---	---	8.700	9.519	-0.819	---	---	Descendente
Río Ramis	Pte. Carretera Ramis (m3/s)	11.5	10.6	8	11.2	11.7	11.0	10.6	4	11.0	11.0	Estable
Río Coata	Pte.Coata Unocolla (m3/s)	7.6	4.6	65	7.5	7.8	7.5	4.7	60	7.5	7.5	Estable
Río Ilave	Pte. Carretera Ilave (m3/s)	4.8	6.3	-24	4.8	4.8	4.8	6.2	-24	4.8	4.8	Estable
Río Huancané	Pte. Carretera Huancané (m3/s)	1.2	2.6	-55	1.2	1.2	1.2	2.6	-55	1.2	1.2	Estable
Río Lampa	Lampa (m3/s)	0.3	0.4	-21	0.3	0.3	0.3	0.4	-20	0.3	0.3	Estable
Río Cabanillas	Isla Cabanillas (m3/s)	6.3	2.7	130	6.3	6.3	6.3	2.8	124	6.3	6.3	Estable
Río Zapatilla	Zapatilla (m3/s)	0.3	0.3	0	0.3	0.3	0.3	0.2	4	0.3	0.3	Estable
Río Azángaro	Pte. Azángaro (m)	0.2	0.8	-0.68	0.2	0.2	0.2	0.8	-0.68	0.2	0.2	Estable
Río Verde	Río Verde (m)	0.7	0.7	0.06	0.7	0.7	0.7	0.7	0.06	0.7	0.7	Estable
Río Callacame	Pte. Yorohoco Callacame (m)	0.8	0.9	-0.11	0.8	0.8	0.8	0.9	-0.11	0.8	0.8	Estable
Río Limbani	Limbani(m)	0.2	0.2	0.01	0.2	0.2	0.2	0.2	0.03	0.2	0.2	Levemente ascendente

(*) Anomalías en % para reporte de caudales y en metros para reportes de niveles
Fuente: DZ 13 - Senamhi Puno
Monitoreo Hidrológico a Nivel Nacional: <https://www.senamhi.gob.pe/?p=monitoreo-hidrologico>

Niveles y Caudales de los ríos de la V. Titicaca y río Limbani



Condiciones actuales y perspectivas Hidrológicas de la red de monitoreo hidrológico con mayor importancia en la Región de Puno

CONDICIONES ACTUALES:

El nivel del lago Titicaca presenta una tendencia descendente y el caudal de los ríos Ramis, Huancané, llave, Coata, Lampa, Cabanillas y Zapatilla presentan una tendencia estable en promedio respecto al día de ayer. Por otro lado, el caudal de los ríos llave, Huancané y Lampa se encuentra a la fecha por debajo de su promedio histórico, teniendo anomalías hídricas negativas y el caudal de los ríos Ramis, Cabanillas, Coata y Zapatilla se encuentran a la fecha por encima de su promedio histórico, teniendo anomalías hídricas positivas.

PERSPECTIVAS:

Se espera que en las próximas 24 horas el nivel del lago presente una tendencia entre estable a levemente descendente y el caudal de los ríos Coata, Lampa, Huancané, Ramis, llave y Zapatilla presente una tendencia entre estable a levemente descendente.

Nota:

Respetando la decisión que adoptó el Estado Peruano con relación al estado de emergencia, la DZ 13 anhela el pronto retorno de actividades normales y que el amor genuino surja de todos los corazones humanos para enfrentar esta emergencia común.

