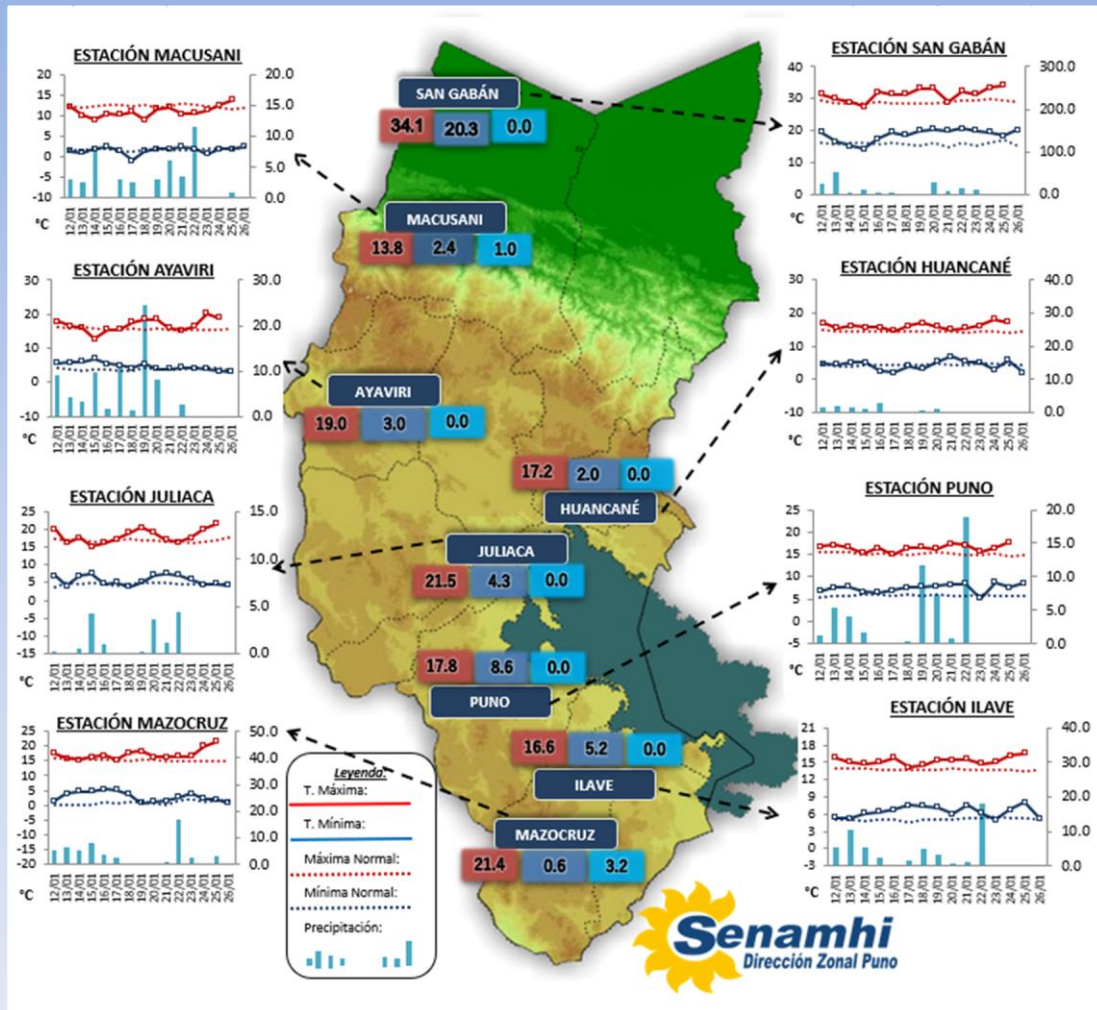


La Dirección Regional SENAMHI-PUNO, organismo regional descentralizado y adscrito al Ministerio del Ambiente. Con fines de informar a la población y entes gubernamentales de la Región, edita el presente boletín, sobre monitoreo de las condiciones meteorológicas e hidrológicas para el día, y los escenarios para los próximos días.

Monitoreo de Temperaturas Máximas, Mínimas (°C) y Precipitaciones diarias en la región Puno para el mes de enero del 2020.



Condiciones actuales y perspectivas del tiempo en la Región de Puno

CONDICIONES ACTUALES: **Altiplano:** Amanece con cielos nublados parciales a cielos con nubes dispersas hacia el norte, y cielos con nubes dispersas a despejados hacia el sur. La temperatura mínima negativa sólo se dio en Capazo con -1.0°C; también se informa que se dieron precipitaciones ligeras sólo en algunas zonas con valores: En Macusani 1.0mm, Azángaro 2.4mm, Laraqueri 1.0mm, Yunguyo 1.8mm, Desaguadero 1.9mm, y Mazocruz 3.2mm. **Selva y valles interandinos:** Amanece con cielo despejado a nublado parcial y sin lluvias.

PERSPECTIVAS: **Selva y valles inter-andinos:** Se tendrán cielos despejados a cielos con nubes dispersas sin lluvias para los siguientes dos días, a partir del 29 se prevé lluvias. **Altiplano Norte:** Se esperan cielos nublados parciales a cielos con nubes dispersas sin lluvias los siguientes dos días, para el 29 se prevé que se presenten lluvias ligeras. **Altiplano Centro:** Se esperan cielos nublado parcial a despejado sin posibilidad de lluvias para los siguientes dos días, para el 29 se prevé que se presenten lluvias ligeras. **Altiplano Sur:** Se esperan cielos con nubes dispersas a despejado sin lluvias para los siguientes dos días del mes. Se prevé también que a partir del 29 se presenten lluvias ligeras.