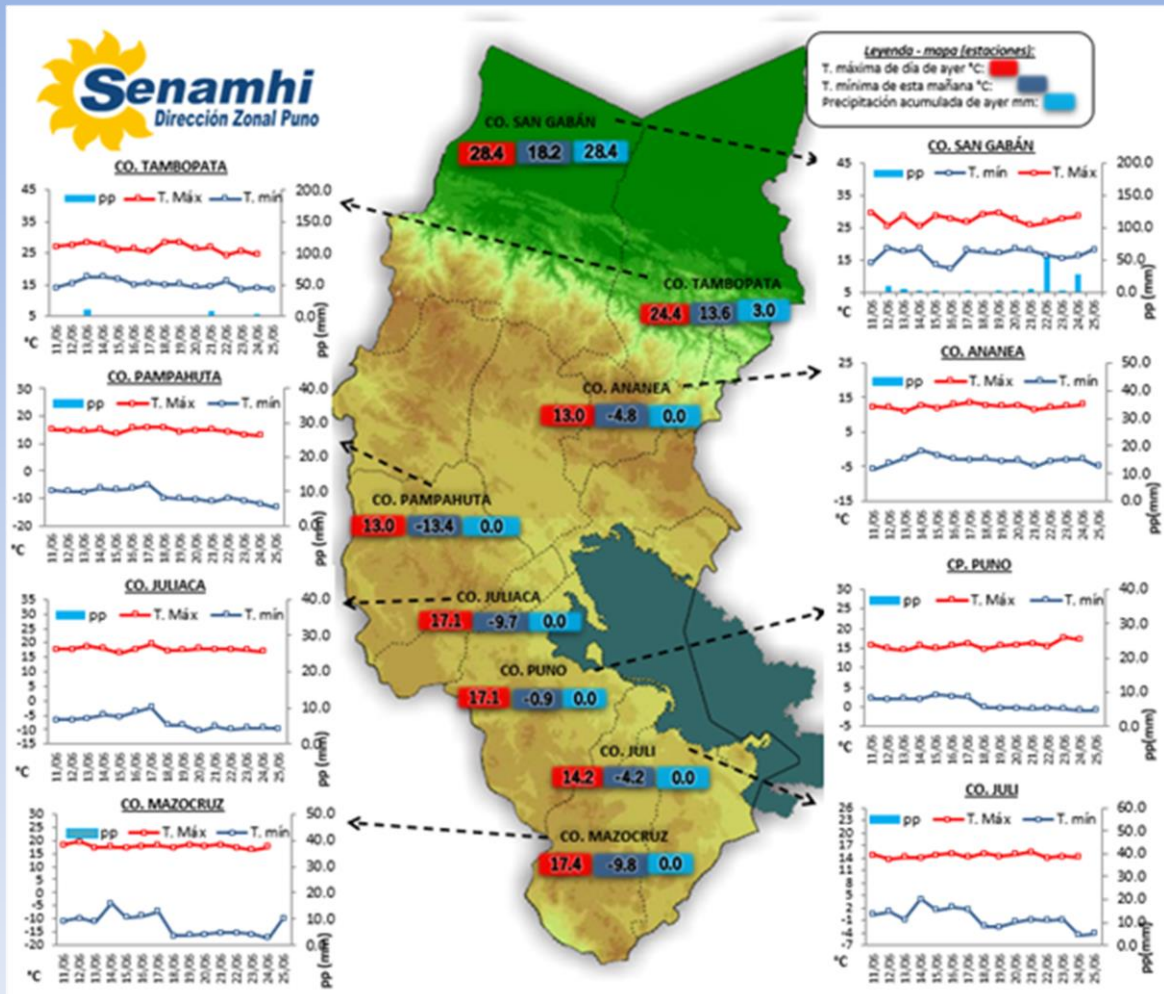


La Dirección Regional SENAMHI-PUNO, organismo regional descentralizado y adscrito al Ministerio del Ambiente. Con fines de informar a la población y entes gubernamentales de la Región, edita el presente boletín, sobre monitoreo de las condiciones meteorológicas para el día y los escenarios para los próximos días.

Monitoreo de temperaturas máximas, mínimas (°C) y precipitaciones (mm) diarias en la Región Puno del mes de junio – 2020 (estaciones)



Condiciones actuales y perspectivas del tiempo en la Región de Puno

CONDICIONES ACTUALES:

Selva y valles interandinos: Amanece en selva con cielos nublados a cubiertos, con lluvias mederadas, en valles interandinos despejados con frío por la noche. **Altiplano:** Amanece con cielos despejados a nublados con nubes altas, fuertes descensos de temperaturas nocturnas, las heladas más intensas se dieron en zonas altas (gráfico), además en Capazo (-12.2), Laraqueri (-12.5°C) e Illpa (-11.9°C), durante el día de ayer se tuvo cielos con nubes dispersas a despejados con fuerte brillo solar y con sensación de frío por la tarde y noche.

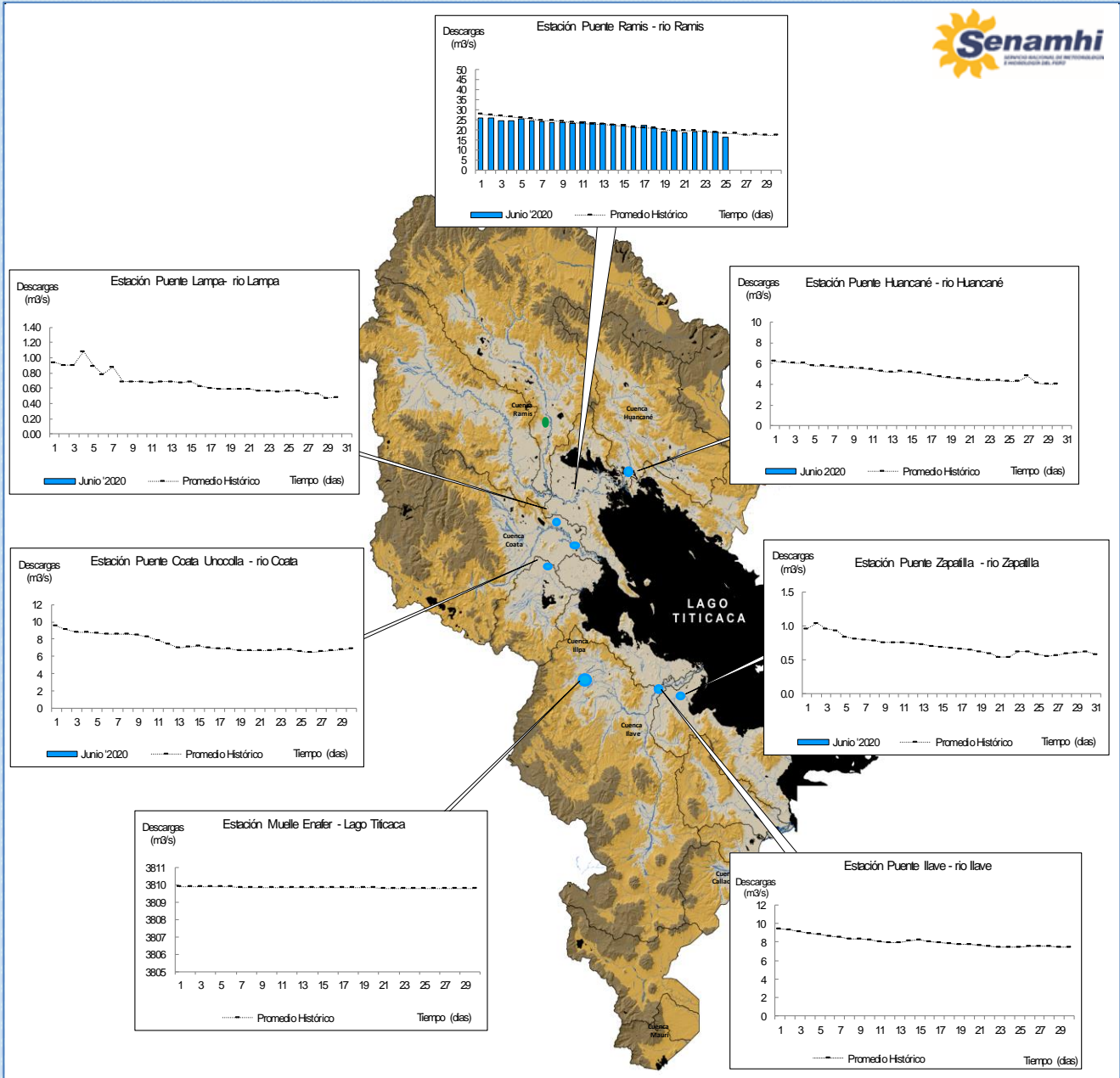
PERSPECTIVAS:

Selva y valles interandinos: En selva se tendrán cielos nublados a cubiertos con lluvias por la tarde y noche, en valles interandinos se tendrán cielos con nubes dispersas a despejados durante el día con frío por las noches. **Altiplano Norte:** Se esperan cielos con nubes dispersas a despejados durante el día y descensos de temperaturas nocturnas (heladas y escarcha). **Altiplano Centro:** Se esperan cielos despejados a nubes dispersas en el día y descensos de temperaturas nocturnas (heladas y escarcha). **Altiplano Sur:** Se esperan cielos despejados, con descensos de temperaturas nocturnas (heladas y escarcha), intensificándose en zonas altas colindantes con Cusco, Arequipa, Moquegua y Tacna. Los descensos de temperaturas en el altiplano continuarán con heladas, escarcha y rocío por la noche, hasta el 29 del mes.

MONITOREO HIDROLÓGICO DE LOS PRINCIPALES RÍOS DE LA REGIÓN PUNO

La red de monitoreo hidrológico con mayor importancia en la Región de Puno, dan lugar a los principales afluentes al Lago Titicaca, entre ellos los ríos Ramis, Ilave, Coata, Lampa, Zapatilla y Huancané, que se encuentran actualmente en pausa con excepción de Ramis, registrando niveles diarios cada hora, los 365 días del año.

Descargas históricas y descargas diarias Est. Pte. Ramis (m³/s) – junio 2020



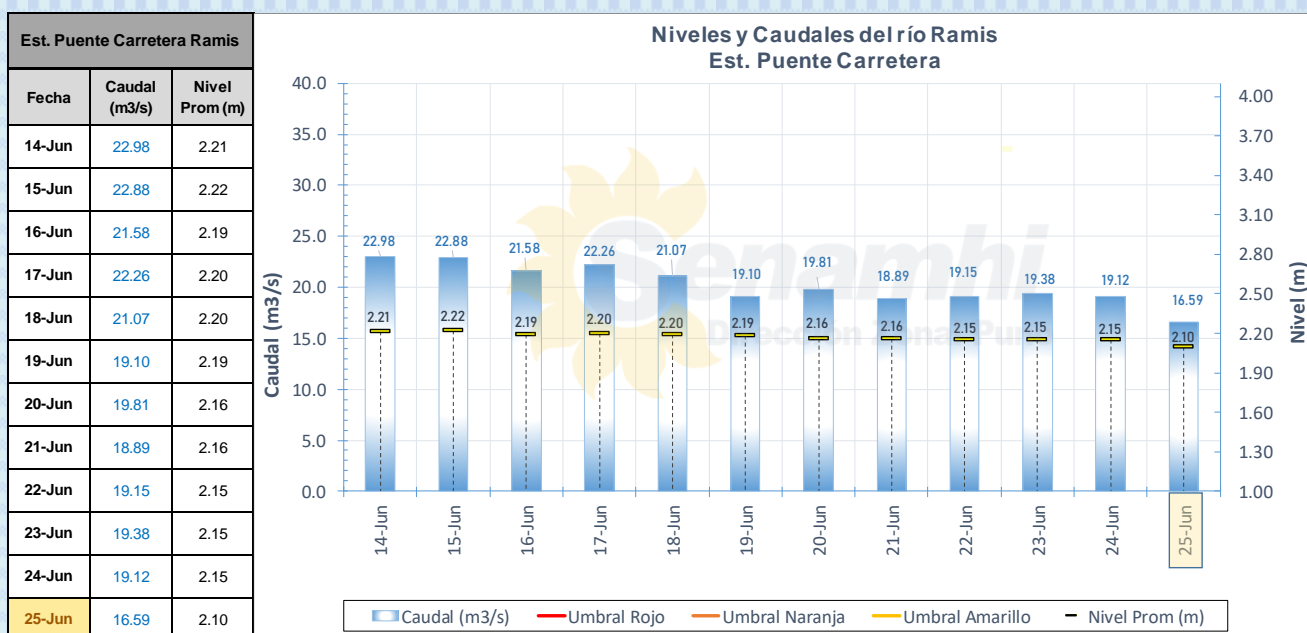
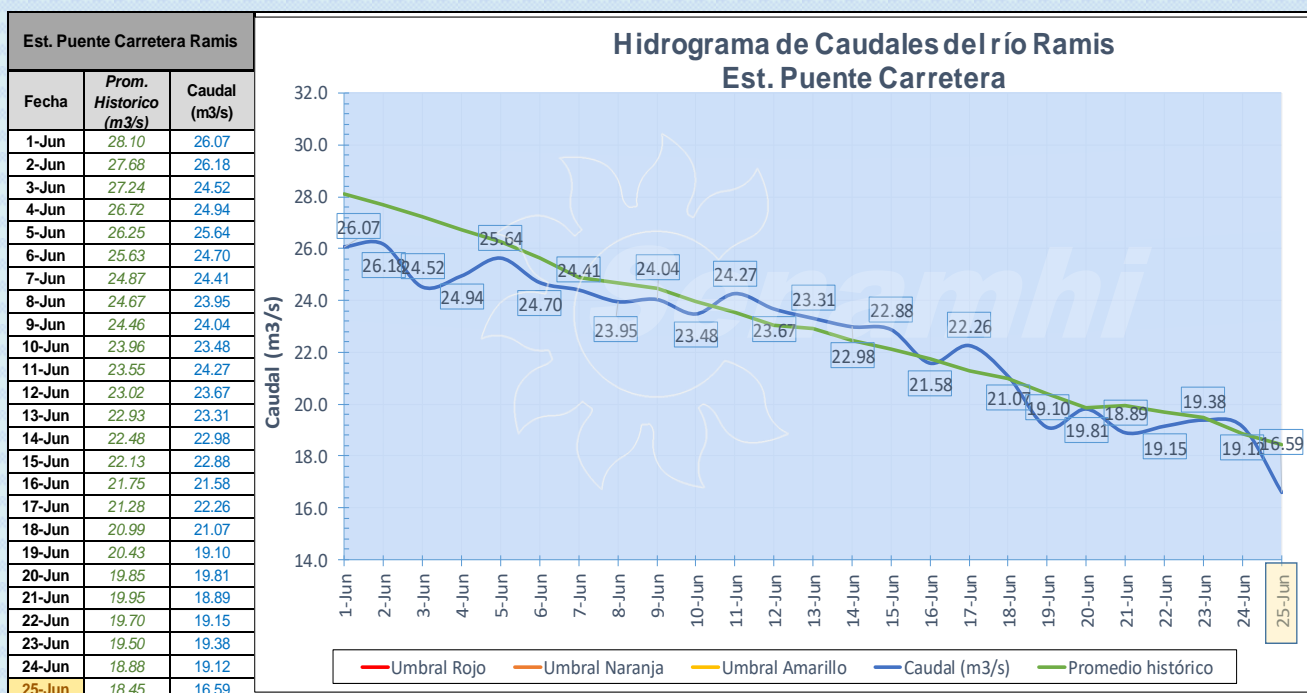
Cuadro resumen del comportamiento Hidrológico diario

COMPORTAMIENTO ACTUAL DEL RIO RAMIS- UNIDAD HIDROGRÁFICA TITICACA

RÍO	ESTACIÓN HIDROLÓGICA	CAUDAL DEL DÍA:					CAUDAL DEL DÍA:					Tendencia
		Promedio 24 Hrs.	Normal Diario Histórico	Anomalia (%)	Mínimo	Máximo	Promedio: 11:00 hs	Normal Diario Histórico	Anomalia (%)	Mínimo	Máximo	
Río Ramis	Pte. Carretera Ramis (m3/s)	19.12	18.88	1.32	14.84	23.73	16.59	18.45	-10.10	14.61	20.87	Descendente

Fuente: DZ 13 - Senamhi Puno

Monitoreo Hidrológico a Nivel Nacional: <https://www.senamhi.gob.pe/?p=monitoreo-hidrologico>



Condiciones actuales y perspectivas Hidrológicas

CONDICIONES ACTUALES:

El caudal del río Ramis presenta una tendencia descendente en promedio respecto al día de ayer. Por otro lado, el caudal del río Ramis se encuentra a la fecha por debajo de su promedio histórico teniendo anomalías hídricas negativas.

PERSPECTIVAS:

Se espera que en las próximas 24 el caudal del río Ramis presente una tendencia entre estable a descendente.

Nota:

Dentro de las medidas excepcionales y temporales establecidas para prevenir la propagación del Coronavirus (COVID-19) en el territorio nacional, se comunica que los señores observadores de las estaciones convencionales a nivel Nacional, cumplan con las medidas establecidas permaneciendo en casa, resguardando su salud, por tanto, en la región sólo se encuentra operativa la estación automática Pte. Carretera Ramis (estación hidrométrica).

Respetando la decisión que adoptó el Estado Peruano en relación a la extensión del aislamiento social obligatorio. La DZ 13 anhela el pronto retorno de actividades y que el amor genuino surja de todos los corazones humanos para enfrentar esta emergencia común.

