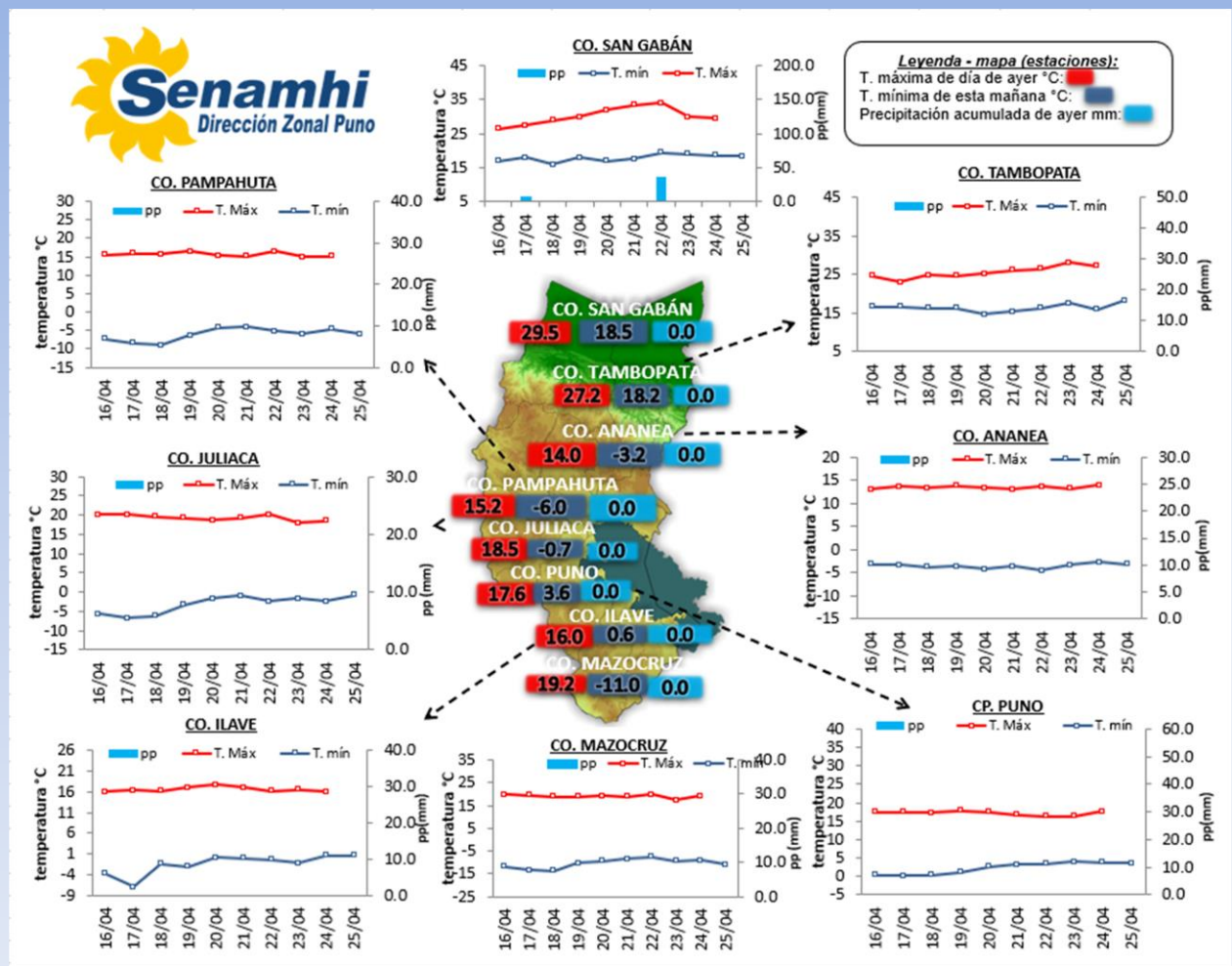


La Dirección Regional SENAMHI-PUNO, organismo regional descentralizado y adscrito al Ministerio del Ambiente. Con fines de informar a la población y entes gubernamentales de la Región, edita el presente boletín, sobre monitoreo de las condiciones meteorológicas para el día y los escenarios para los próximos días.

**Monitoreo de temperaturas extremas y precipitaciones de los últimos días en la Región Puno**



**CONDICIONES ACTUALES:**

**En selva y valles interandinos:** Amanece con cielos despejados a cubiertos sin lluvias.

**Altiplano:** Amanece con cielos con nubes dispersas, con temperaturas nocturnas mínimas negativas, tenemos en Macusani -6.0°C, Crucero -4.3°C, Putina -1.8°C, Cojata -2.9°C, Santa Rosa -3.8°C, Chuquibambilla -3.0°C, Llally -3.6°C, Ayaviri -4.0°C, Pucará -2.0°C, Santa Lucía -7.4°C, Juliaca -0.7°C, Mañazo -1.4°C, Laraqueri -4.0°C, Pizacoma -6.6°C. Por la tarde y noche de ayer se presentaron cielos con nubes dispersas con vientos de moderados a fuertes.

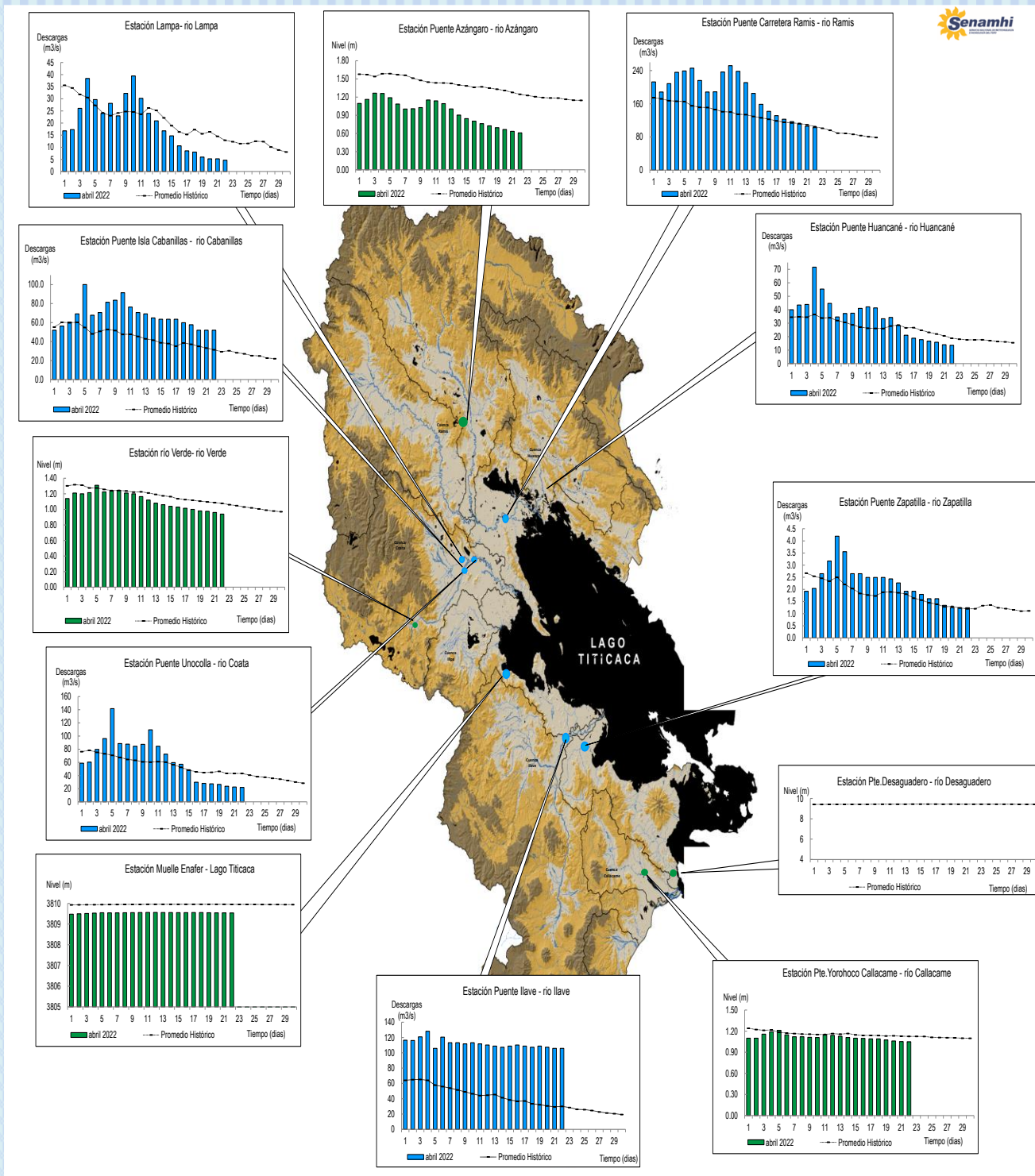
**PERSPECTIVAS:**

**Selva y valles interandinos:** Se tendrán cielos despejados a cubiertos, con algunas lluvias ligeras en selva. **Altiplano norte:** Se esperan cielos despejados en el día y heladas por las noches. **Altiplano centro:** Se esperan cielos despejados a nubes dispersas durante el día y heladas por la noche. **Altiplano sur:** Se esperan cielos despejados a nubes dispersas durante el día, descensos de temperaturas nocturnas y vientos moderados. Las heladas nocturnas continuarán hasta fin de mes, intensificándose en zonas altas.

# MONITOREO HIDROLÓGICO DE LOS PRINCIPALES RÍOS DE LA REGIÓN PUNO

La red de monitoreo hidrológico con mayor importancia en la Región de Puno, dan lugar a los principales afluentes al Lago Titicaca, entre ellos los ríos Ramis, llave, Coata, Lampa, Zapatilla, Huancané, así como Azángaro, Desaguadero, río Verde y Callacame, registrando niveles diarios los 365 días del año.

## Niveles (m) y descargas (m<sup>3</sup>/s) históricas y diarias – abril 2022



## Cuadro resumen del comportamiento Hidrológico diario

### COMPORTAMIENTO ACTUAL DE LOS CUERPOS DE AGUA DE LA VERTIENTE DEL TITICACA

RÍO	ESTACIÓN HIDROLÓGICA	CAUDAL o NIVEL DEL DÍA:			21/04/2022		CAUDAL o NIVEL DEL DÍA:			22/04/2022		Tendencia
		Promedio 24 Hrs.	Normal Diario Histórico	Anomalia (%) (m)*	Mínimo	Máximo	Promedio: 12:00 hs	Normal Diario Histórico	Anomalia (%) (m) *	Mínimo	Máximo	
Lago Titicaca	Muelle Enafer (m) +3800	9.542	10.0	-0.4	---	---	9.542	10.0	-0.4	---	---	Estable
Río Ramis	Pte. Carretera Ramis (m3/s)	105.9	108.9	-3	105.2	106.5	102.8	104.2	-1	102.8	102.8	Estable
Río Coata	Pte.Coata Unocolla (m3/s)	22.6	44.7	-50	22.6	22.6	22.0	44.3	-50	22.0	22.0	Estable
Río Huancané	Pte. Carretera Huancané (m3/s)	14.0	20.9	-33	13.6	14.4	13.6	19.0	-28	13.6	13.6	Estable
Río Lampa	Lampa (m3/s)	5.2	15.2	-66	5.2	5.2	4.6	13.5	-66	4.6	4.6	Levemente descendente
Río Cabanillas	Isla Cabanillas (m3/s)	52.0	31.7	64	52.0	52.0	52.0	29.8	75	52.0	52.0	Estable
Río Zapatilla	Zapatilla (m3/s)	1.2	1.2	0.0	1.2	1.2	1.2	1.2	2.9	1.2	1.2	Estable
Río Azángaro	Pte. Azángaro (m)	0.6	1.3	-0.6	0.6	0.6	0.6	1.2	-0.6	0.6	0.6	Levemente descendente
Río Verde	Río Verde (m3/s)	10.8	12.6	-14	10.8	10.8	10.3	12.2	-16	10.3	10.3	Descendente
Río Callacame	Pte. Yorohoco Callacame (m)	1.1	1.1	-0.1	1.1	1.1	1.1	1.1	-0.08	1.1	1.1	Estable

(\*) Anomalías en % para reporte de caudales y en metros para reportes de niveles  
 Fuente: DZ 13 - Senamhi Puno  
 Monitoreo Hidrológico a Nivel Nacional: <https://www.senamhi.gob.pe/?p=monitoreo-hidrologico>



## Condiciones actuales y perspectivas Hidrológicas de la red de monitoreo hidrológico con mayor importancia en la Región de Puno

### CONDICIONES ACTUALES:

El nivel del lago presenta una tendencia estable, el caudal del río Lampa presenta una tendencia levemente descendente y el caudal de los ríos Ramis, Coata, Huancané, Cabanillas y Zapatilla presenta una tendencia estable. Por otro lado, el caudal de los ríos Zapatilla y Cabanillas se encuentra a la fecha por encima de su promedio histórico, teniendo anomalías hídricas positivas y el caudal de los ríos Huancané, Coata, Ramis y Lampa se encuentra a la fecha por debajo de su promedio histórico, teniendo anomalías hídricas negativas.

### PERSPECTIVAS:

Se espera que en las próximas 24 horas el nivel del lago presente una tendencia entre estable a levemente descendente y el caudal de los ríos Ramis, Huancané, Cabanillas, Coata, Lampa y Zapatilla presente una tendencia entre estable a levemente descendente.

### Nota:

*Respetando la decisión que adoptó el Estado Peruano con relación al estado de emergencia, la DZ 13 anhela el pronto retorno de actividades normales y que el amor genuino surja de todos los corazones humanos para enfrentar esta emergencia común.*

