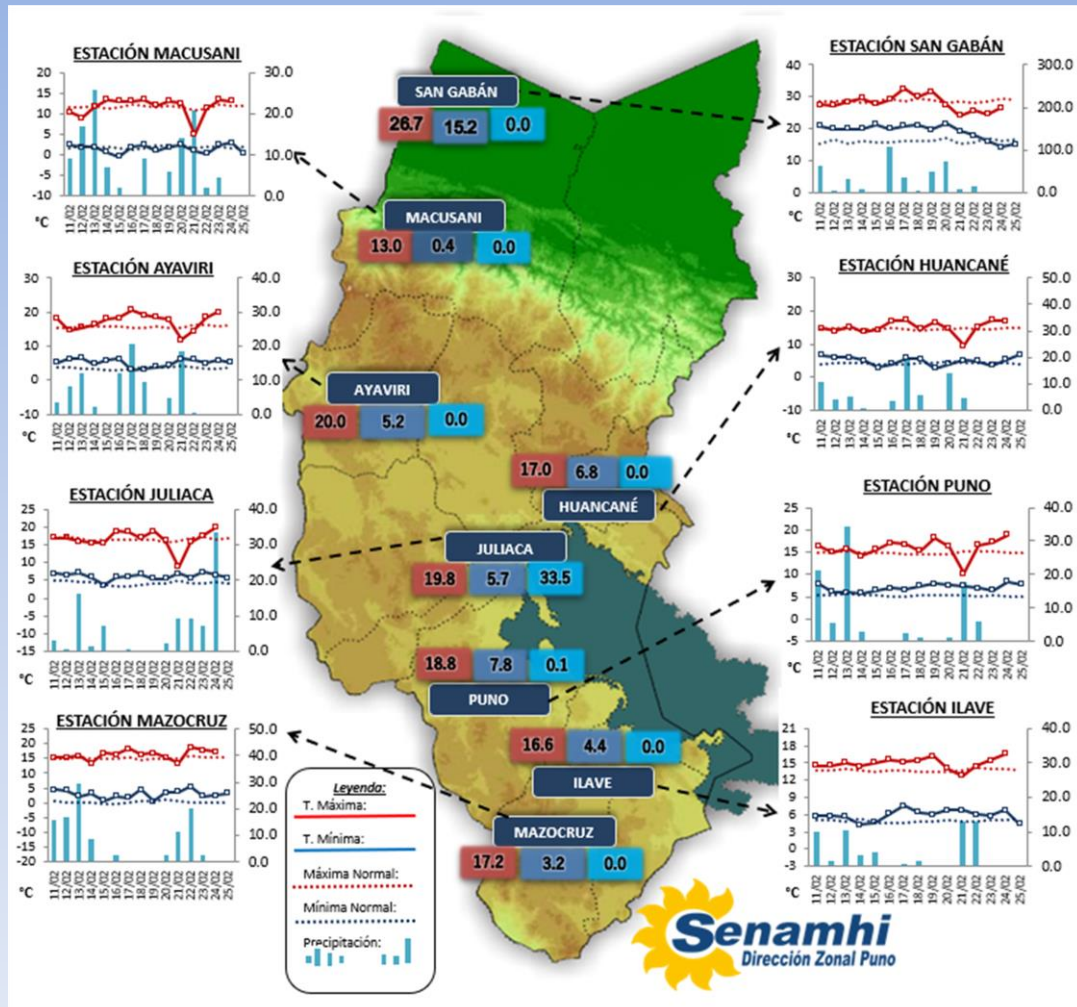


La Dirección Regional SENAMHI-PUNO, organismo regional descentralizado y adscrito al Ministerio del Ambiente. Con fines de informar a la población y entes gubernamentales de la Región, edita el presente boletín, sobre monitoreo de las condiciones meteorológicas e hidrológicas para el día y los escenarios para los próximos días.

Monitoreo de Temperaturas Máximas, Mínimas (°C) y Precipitaciones diarias en la región Puno para el mes de febrero del 2020.



Condiciones actuales y perspectivas del tiempo en la Región de Puno

CONDICIONES ACTUALES:

Selva y valles interandinos: Amanecen con cielos nublado a nublado parcial sin lluvias, sólo se dio en valle interandino de Limbani 0.3mm. **Altiplano:** Amanece con cielos nublados a nublado parcial y nubes dispersas en el Altiplano. La temperatura mínima negativa (helada) sólo se dio en Capazo -1.0°C, no se presentaron lluvias generalizadas en el Altiplano, los valores más altos fueron en: pampahuta 14.0mm, Lampa 14.7mm, Santa Lucía 11.0mm, Juliaca 33.5mm, Cabanillas 17.0mm y otros con valores inferiores a 10.0mm, el 50% de las estaciones no registraron precipitación.

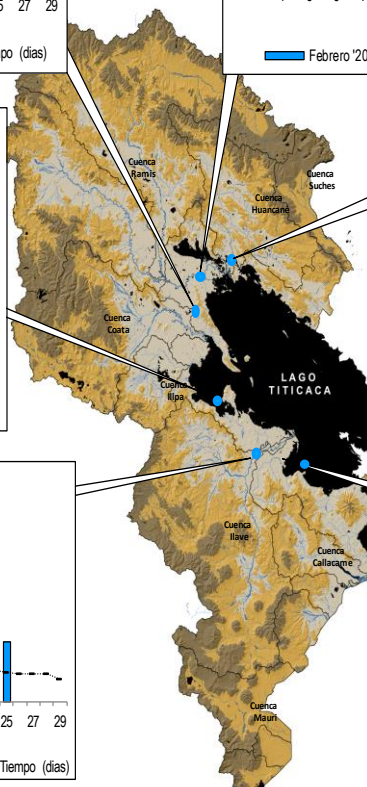
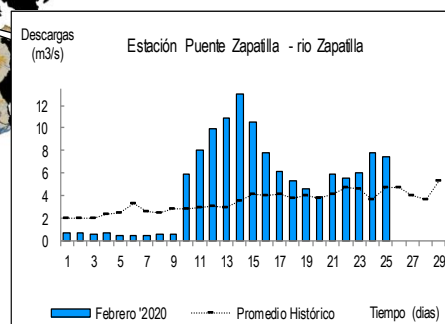
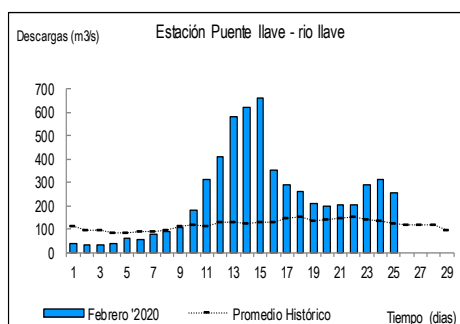
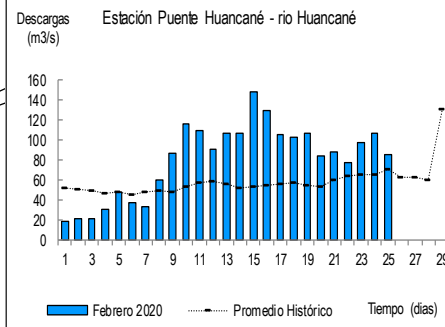
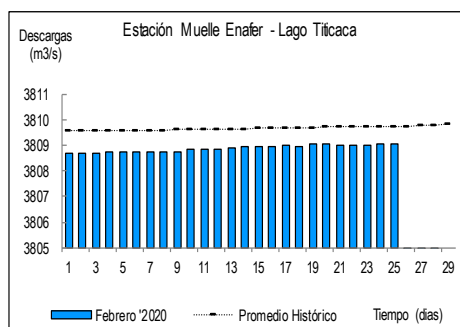
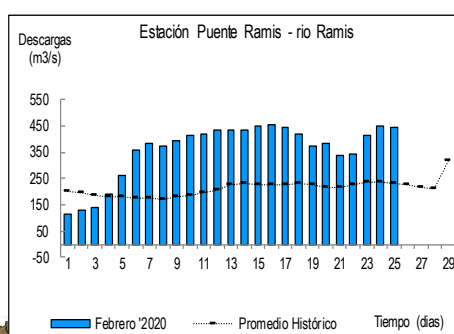
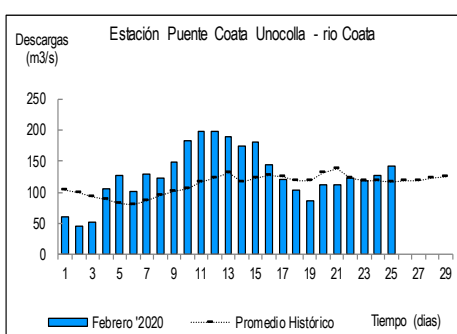
PERSPECTIVAS:

Selva y valles interandinos: Se tendrán cielos nublados con lluvias moderadas durante los siguientes tres días. **Altiplano Norte:** Se esperan cielos nublados con lluvias moderadas para los siguientes tres días. **Altiplano Centro:** Se esperan cielos nublados con lluvias ligeras a moderadas igualmente, para los siguientes tres días. **Altiplano Sur:** Se esperan cielos nublados con lluvias ligeras a moderadas durante los siguientes tres días. Asimismo, tener presente que con la presencia de lluvias se presentarán descargas eléctricas y granizadas, por lo que se recomienda no realizar actividades al aire libre en lluvias, igualmente se tendrán nevadas en zonas altas del departamento.

MONITOREO HIDROLÓGICO DE LOS PRINCIPALES RÍOS DE LA REGIÓN PUNO

La red de monitoreo hidrológico con mayor importancia en la Región de Puno, dan lugar a los principales afluentes al Lago Titicaca, entre ellos los ríos Ramis, Ilave, Coata, Zapatilla y Huancané, que se encuentran actualmente funcionando, registrando niveles diarios que son lecturados a las 6:00 am, 10:00 am, 14:00 pm, 18:00 pm, los 365 días del año.

Descargas diárias (m³/s) – Febrero 2020



Cuadro resumen del comportamiento Hidrológico diario – UH Titicaca

RIOS/LAGO	ESTACIÓN HIDROLÓGICA	CAUDAL Y NIVEL DEL DIA:			24/02/2020		CAUDAL Y NIVEL DEL DIA:			25/02/2020		Tendencia
		Promedio 24 Hrs.	Normal Diario Histórico	Anomalia (%)	Mínimo	Máximo	Promedio: 00:00 a 06:00 hrs	Normal Diario Histórico	Anomalia (%)	Mínimo	Máximo	
Lago Titicaca	Muelle Enafer (m.s.n.m)	3809.069	3809.748	-0.018	-	-	3809.071	3809.756	-0.018	---	---	Levemente ascendente
Río Zapatilla	Pte. Zapatilla (m3/s)	7.85	3.72	111.33	7.72	7.92	7.51	4.70	59.91	7.51	7.51	Estable
Río Coata	Pte.Coata Unocolla (m3/s)	127.23	115.71	9.95	118.37	137.26	141.98	118.14	20.18	141.98	141.98	Ascendente
Río Huancané	Pte. Carretera Huancané (m3/s)	107.52	64.94	65.56	101.08	110.74	85.62	70.22	21.93	85.62	85.62	Descendente
Río Ilave	Pte. Carretera Ilave (m3/s)	312.84	132.28	136.50	294.75	326.59	254.22	123.78	105.37	254.22	254.22	Descendente
Río Ramis	Pte. Carretera Ramis (m3/s)	451.15	235.80	91.33	445.81	454.79	443.57	228.64	94.00	443.57	443.57	Estable

Fuente: DZ 13 - Senamhi Puno
 Monitoreo Hidrológico a Nivel Nacional: <https://www.senamhi.gob.pe/?p=monitoreo-hidrologico>

Condiciones actuales y perspectivas Hidrológicas

CONDICIONES ACTUALES:

El nivel del lago Titicaca presenta una tendencia levemente ascendente, el caudal del río Coata presenta una tendencia ascendente, el caudal de los ríos Ramis y Zapatilla presentan una tendencia estable y el caudal de los ríos Huancané e Ilave presentan una tendencia descendente en promedio respecto al día de ayer. Por otro lado, el caudal de los ríos Zapatilla, Coata, Ilave, Huancané y Ramis se encuentran por encima de su promedio histórico, teniendo anomalías hídricas positivas y el nivel del lago Titicaca se encuentra a la fecha por debajo de su promedio histórico teniendo anomalías hídricas negativas.

PERSPECTIVAS:

Se espera que en las próximas 24 horas el nivel del Lago presente una tendencia entre estable a levemente ascendente, el caudal del río Ramis presente una tendencia entre estable a ascendente y el caudal de los ríos Ilave, Huancané, Zapatilla y Coata presenten una tendencia entre estable a ascendente.