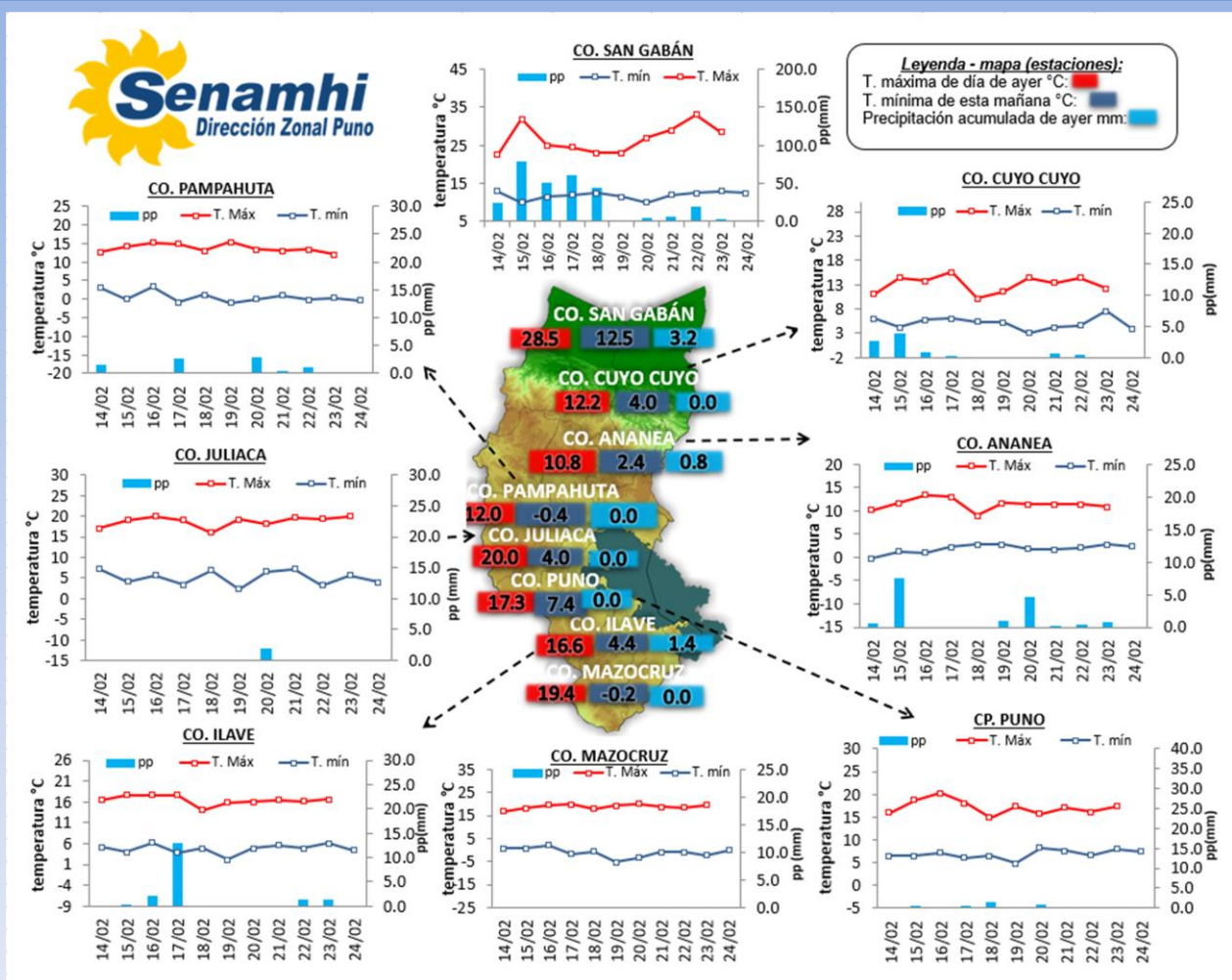


La Dirección Regional SENAMHI-PUNO, organismo regional descentralizado y adscrito al Ministerio del Ambiente. Con fines de informar a la población y entes gubernamentales de la Región, edita el presente boletín, sobre monitoreo de las condiciones meteorológicas para el día y los escenarios para los próximos días.

Monitoreo de temperaturas máximas, mínimas (°C) y precipitaciones (mm) diarias en la Región Puno del mes de febrero – 2023 (estaciones)



CONDICIONES ACTUALES:

En selva y valles interandinos: Amanece con cielos cubiertos con lluvias ligeras. **Altiplano:** Amanece con cielos parcialmente nublados a despejados, con precipitaciones ligeras y aisladas en: Putina 19.2mm, Azángaro 1.1mm, Santa Rosa 1.0mm, Chuquibambilla 10.5mm, Llally 4.2mm, Ilave 1.4mm, Yunguyo 1.8mm. Con algunas heladas ligeras en Macusani -0.4°C, Pampahuta -0.4°C y Mazocruz -0.2°C. Por la tarde y noche del día de ayer se presentaron cielos con nubes dispersas en algunas zonas y en otras de nublados a cubiertos con lluvias ligeras aisladas.

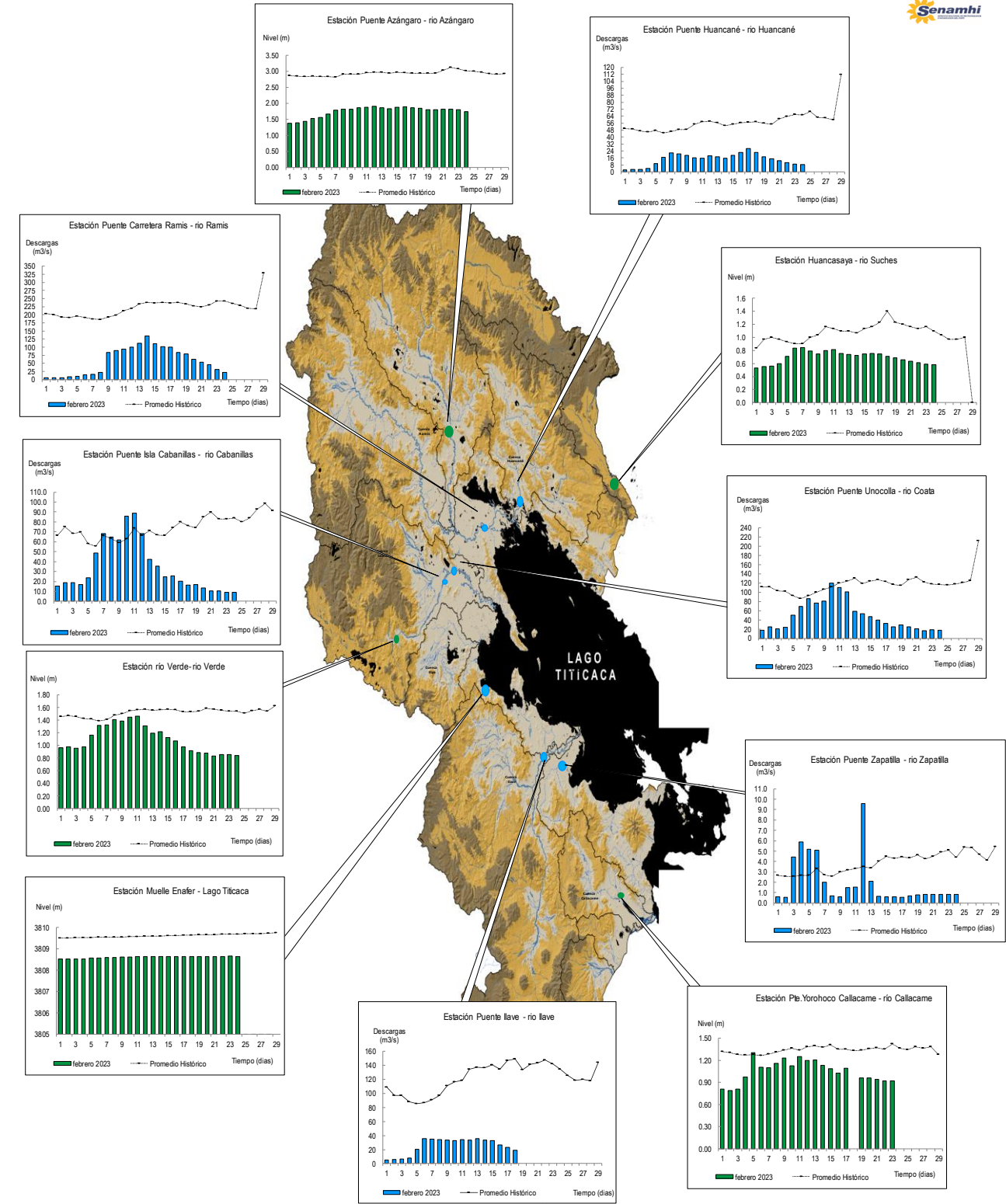
PERSPECTIVAS:

Selva y valles interandinos: Se esperan cielos parcialmente nublados a cubiertos con lluvias. **Altiplano norte:** Se esperan cielos con nubes dispersas a cielos nublados durante el día, con algunas lluvias ligeras aisladas. **Altiplano centro:** Se esperan cielos nublados durante el día, con algunas lluvias ligeras al atardecer. **Altiplano sur:** Se esperan cielos despejados a cielos con nubes dispersas durante el día variando a cubiertos con lluvias aisladas.

MONITOREO HIDROLÓGICO DE LOS PRINCIPALES RÍOS DE LA REGIÓN PUNO

La red de monitoreo hidrológico con mayor importancia en la Región de Puno, dan lugar a los principales afluentes al Lago Titicaca, entre ellos los ríos Ramis, Ilave, Coata, Lampa, Zapatilla, Huancané, así como Azángaro, Desaguadero, río Verde y Callacame, registrando niveles diarios los 365 días del año.

Niveles, descargas históricas y descargas diarias Est. Pte. Ramis (m3/s) – febrero 2023



Cuadro resumen del comportamiento Hidrológico diario

COMPORTAMIENTO ACTUAL DE LOS CUERPOS DE AGUA DE LA VERTIENTE DEL TITICACA

RÍO	ESTACIÓN HIDROLÓGICA	CAUDAL o NIVEL DEL DÍA:			2023-02-23		CAUDAL o NIVEL DEL DÍA:			2023-02-24		Tendencia
		Promedio 24 Hrs.	Normal Diario Histórico	Anomalia (%) (m)*	Mínimo	Máximo	Promedio: 11:00 hs	Normal Diario Histórico	Anomalia (%) (m) *	Mínimo	Máximo	
Lago Titicaca	Muelle Enafer (m)	3808.653	3809.700	-10.8	3800.000	3800.000	3808.640	3809.708	-11.002	3800.000	3800.000	Descendente
Río Ramis	Pte. Carretera Ramis (m3/s)	30.9	242.0	-87	29.9	31.2	22.8	242.3	-91	22.2	23.49	Descendente
Río Coata	Pte.Coata Unocolla (m3/s)	18.1	118.9	-85	18.1	18.1	17.3	117.0	-85	17.3	17.28	Estable
Río Huancané	Pte. Carretera Huancané (m3/s)	9.2	65.4	-86	8.9	9.3	8.2	64.3	-87	5.1	8.42	Levemente descendente
Río Cabanillas	Isla Cabanillas (m3/s)	8.8	83.1	-89	8.8	8.8	8.8	83.6	-89	8.8	8.83	Estable
Río Zapatilla	Zapatilla (m3/s)	0.8	5.1	-84.1	0.8	0.8	0.8	4.4	-81.4	0.8	0.81	Estable
Río Azángaro	Pte. Azángaro (m)	1.8	3.0	-1.2	1.8	1.8	1.7	2.9	-1.2	1.7	1.75	Descendente
Río Verde	Río Verde (m)	0.9	1.5	-0.69	0.8	0.9	0.8	1.5	-0.70	0.8	0.84	Estable
Río Suches	Huancasaya (m)	0.6	1.2	-0.6	0.6	0.6	0.6	1.1	-0.5	0.6	0.59	Estable

(*) Anomalías en % para reporte de caudales y en metros para reportes de niveles
 Fuente: DZ 13 - Senamhi Puno
 Monitoreo Hidrológico a Nivel Nacional: <https://www.senamhi.gob.pe/?p=monitoreo-hidrologico>

Condiciones actuales y perspectivas Hidrológicas de la red de monitoreo hidrológico con mayor importancia en la Región de Puno

CONDICIONES ACTUALES:

El nivel del lago y el caudal del río Ramis presentan una tendencia descendente, el caudal del río Huancané presenta una tendencia levemente descendente, el caudal del río Coata, Cabanillas y Zapatilla presentan una tendencia estable en promedio respecto al día de ayer. Por otro lado, el caudal de los ríos Zapatilla, Huancané, Coata, Ilave, Lampa y Ramis se encuentran a la fecha por debajo de su promedio histórico, teniendo anomalías hídricas negativas.

PERSPECTIVAS:

Se espera que en las próximas 24 horas el nivel del lago presente una tendencia entre estable a levemente ascendente, el caudal del río Ramis presente una tendencia levemente ascendente y el caudal de los ríos Ilave, Lampa, Zapatilla, Huancané y Coata presenten una tendencia entre estable a levemente ascendente.