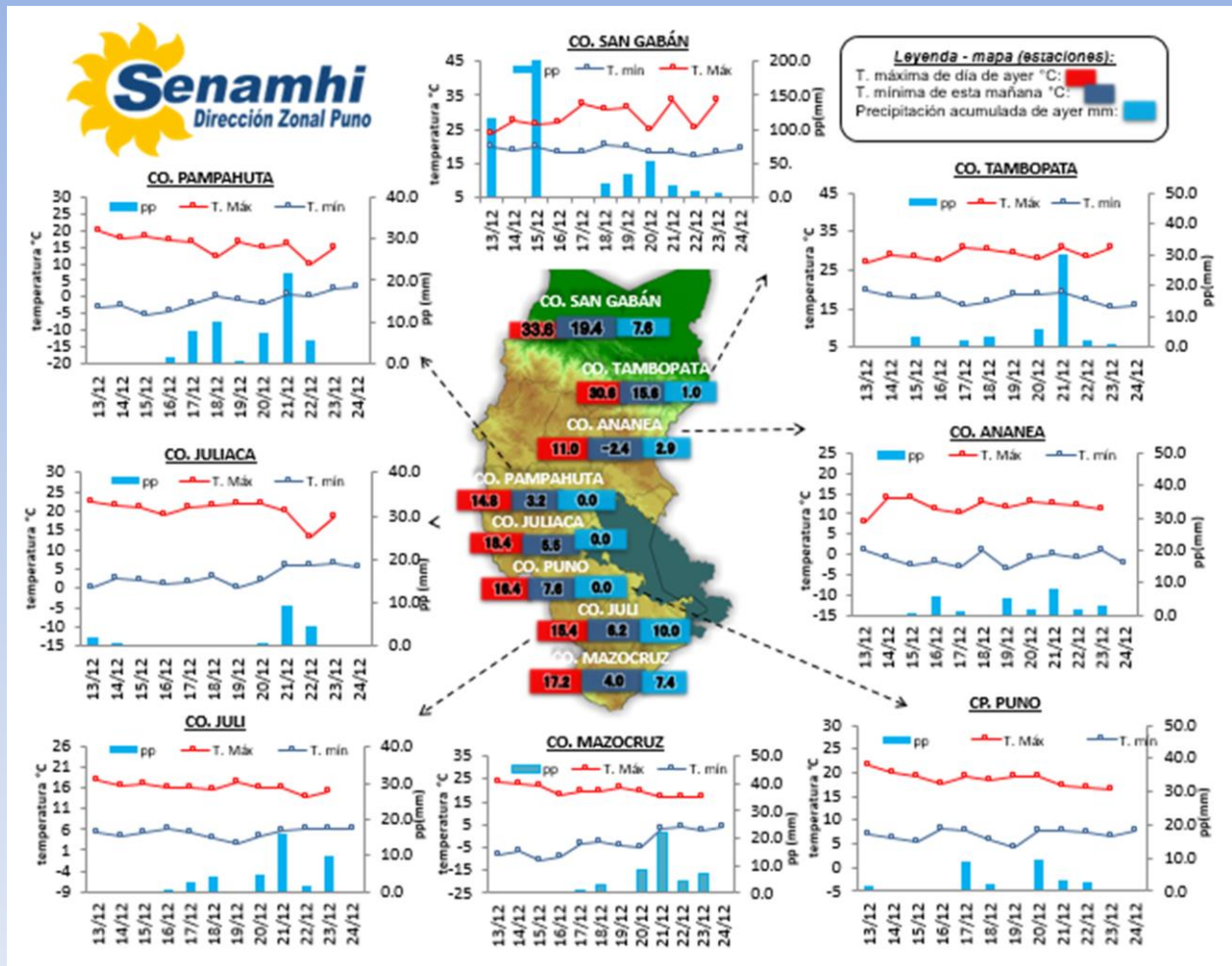


La Dirección Regional SENAMHI-PUNO, organismo regional descentralizado y adscrito al Ministerio del Ambiente. Con fines de informar a la población y entes gubernamentales de la Región, edita el presente boletín, sobre monitoreo de las condiciones meteorológicas para el día y los escenarios para los próximos días.

Monitoreo de temperaturas extremas y precipitaciones de los últimos días en la Región Puno



CONDICIONES ACTUALES:

Selva y valles interandinos: En selva y valles interandinos amanece con cielos cubiertos con lluvias (San Gabán 7.6mm).
Altiplano: Amanece con cielos de cubiertos con lluvias, Chuquibambilla 5.3mm, Moho 8.5mm, Juli 10.0mm, Capazo 13.6mm, entre otros, las temperaturas nocturnas, negativas sólo se registró en Ananea -2.4°C, ayer el altiplano por la tarde tuvo cielos nublados a cubiertos con lluvias y viento moderado.

PERSPECTIVAS:

Selva y valles interandinos: En selva y en valles interandinos se tendrán cielos cubiertos, con lluvias. **Altiplano Norte:** Se esperan cielos nublados a cubiertos durante el día y lluvias al atardecer y/o por la noche. **Altiplano Centro:** Se esperan cielos nublados en el día variando a cubiertos con lluvias moderadas por las tardes y/o por las noches. **Altiplano Sur:** Se esperan cielos nublados a cubiertos durante el día, con lluvias por la tarde y/o por las noches. Las lluvias en el altiplano continuarán hasta el 28 del mes.