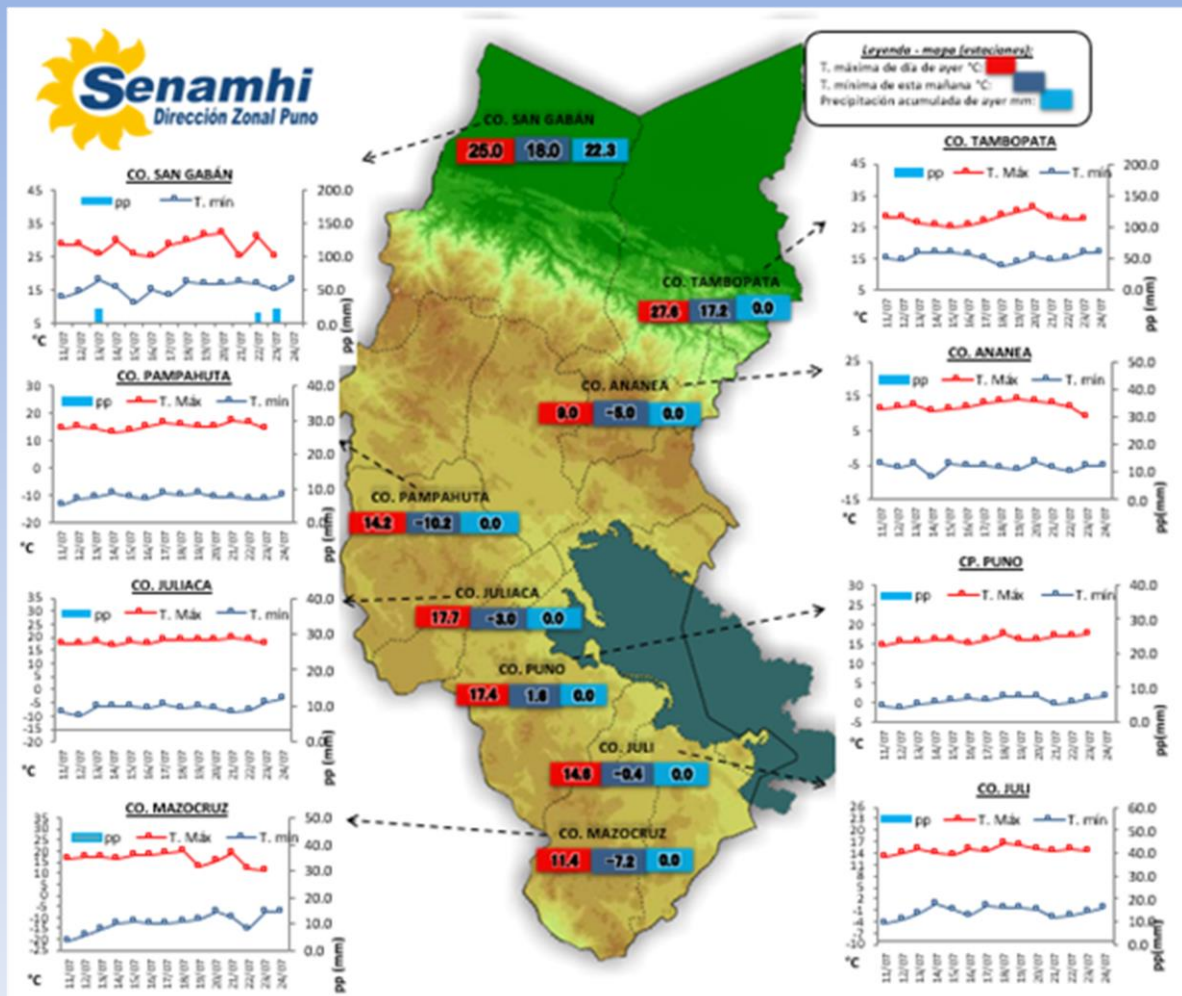


La Dirección Regional SENAMHI-PUNO, organismo regional descentralizado y adscrito al Ministerio del Ambiente. Con fines de informar a la población y entes gubernamentales de la Región, edita el presente boletín, sobre monitoreo de las condiciones meteorológicas para el día y los escenarios para los próximos días.

**Monitoreo de temperaturas máximas, mínimas (°C) y precipitaciones (mm) diarias en la Región Puno del mes de julio – 2020 (estaciones)**



**Condiciones actuales y perspectivas del tiempo en la Región de Puno**

**CONDICIONES ACTUALES:**

**Selva y valles interandinos:** Amanece en selva con cielos despejados, con lluvias (San Gabán), en valles interandinos nublado parcial con frío por la noche. **Altiplano:** Amanece con cielos despejados a nubes dispersas, con descensos de temperaturas por la noche las más intensas aparte del gráfico tenemos en Crucero con -9.8°C, Ananea -5.0°C, Illpa -3.8°C y Capazo -10.4°C, durante la tarde del día de ayer se tuvo cielos despejados a nubes dispersas, con sensación de frío propias de la estación de invierno.

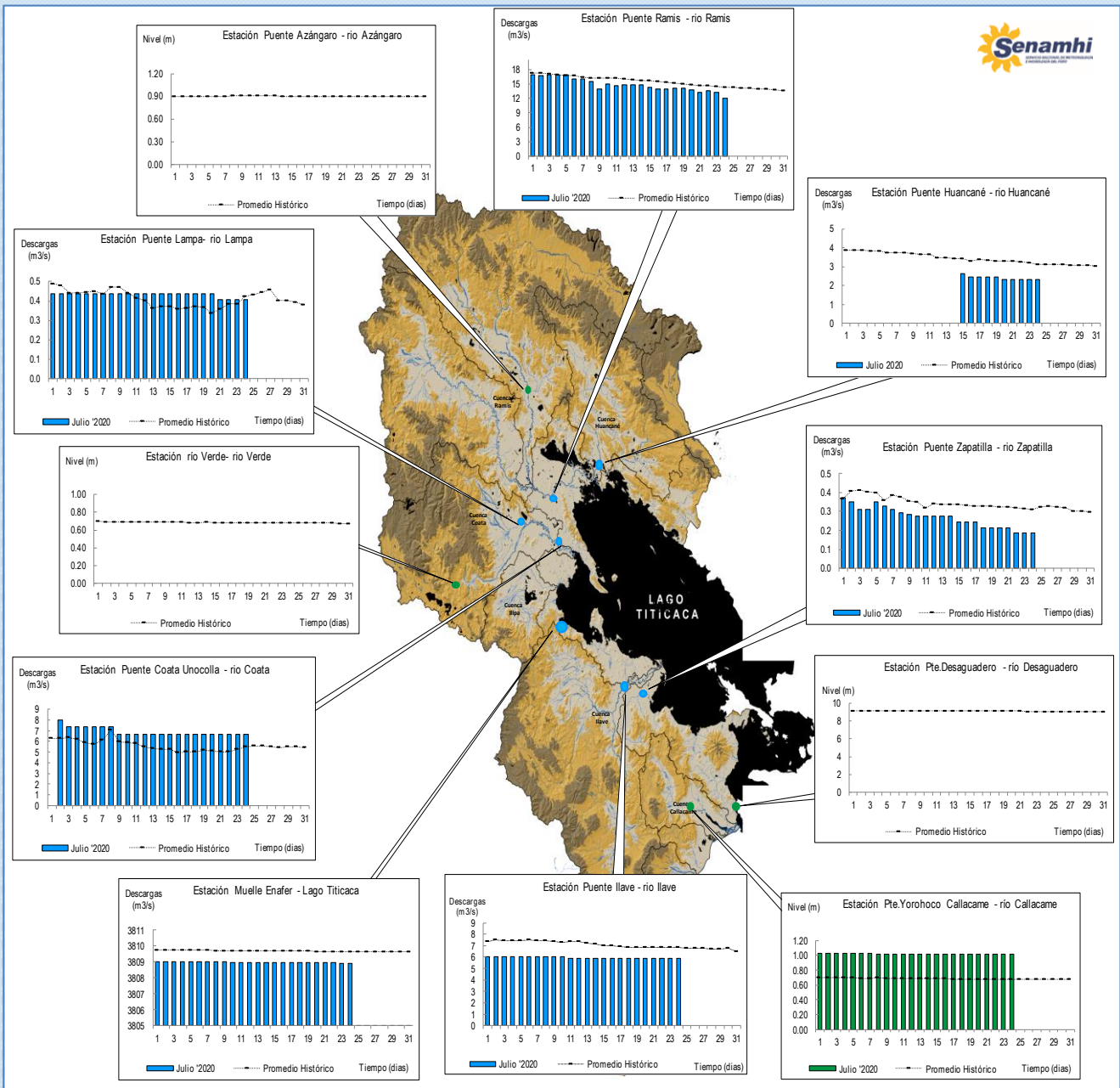
**PERSPECTIVAS:**

**Selva y valles interandinos:** En selva se tendrán cielos parcialmente nublados a nublados con lluvias, en valles interandinos se tendrán cielos despejados a nubes dispersas durante el día con frío por las noches. **Altiplano Norte:** Se esperan cielos con nubes dispersas a despejados durante el día y descensos de temperaturas nocturnas (heladas y escarcha). **Altiplano Centro:** Se esperan cielos despejados a nubes dispersas en el día y descensos de temperaturas nocturnas (heladas y escarcha). **Altiplano Sur:** Se esperan cielos despejados con bajas temperaturas nocturnas (heladas y escarcha), intensificándose en zonas altas. Las temperaturas nocturnas negativas en el altiplano continuarán dentro de sus valores normales de esta estación de invierno. A partir del 26 se intensificará el frío en la vertiente occidental.

# MONITOREO HIDROLÓGICO DE LOS PRINCIPALES RÍOS DE LA REGIÓN PUNO

La red de monitoreo hidrológico con mayor importancia en la Región de Puno, dan lugar a los principales afluentes al Lago Titicaca, entre ellos los ríos Ramis, Ilave, Coata, Lampa, Zapatilla y Huancané, que se encuentran actualmente en pausa con excepción de Ramis, registrando niveles diarios cada hora, los 365 días del año.

## Descargas históricas y descargas diarias Est. Pte. Ramis (m<sup>3</sup>/s) – julio 2020



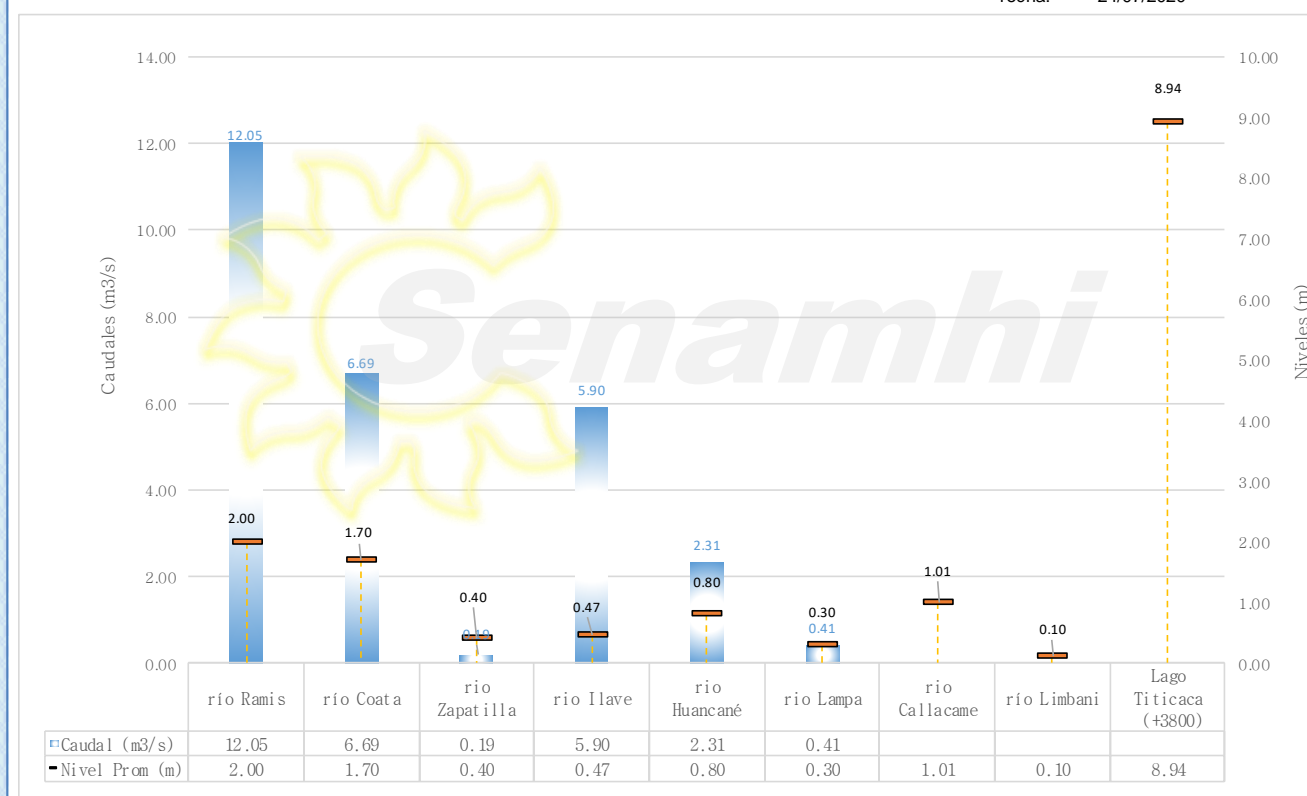
## Cuadro resumen del comportamiento Hidrológico diario

### COMPORTAMIENTO ACTUAL DE LOS CUERPOS DE AGUA DE LA UNIDAD UNIDAD HIDROGRÁFICA TITICACA y RIO LIMBANI

RÍO	ESTACIÓN HIDROLÓGICA	CAUDAL DEL DÍA:			23/07/2020		CAUDAL DEL DÍA:			24/07/2020		Tendencia
		Promedio 24 Hrs.	Normal Diario Histórico	Anomalia (%)	Mínimo	Máximo	Promedio: 12:00 hs	Normal Diario Histórico	Anomalia (%)	Mínimo	Máximo	
Lago Titicaca	Muelle Enafer (m.s.n.m)	8.938	9.667	-0.729	---	---	8.940	9.663	-0.723	---	---	Levemente ascendente
Río Zapatilla	Pte. Zapatilla (m3/s)	0.19	0.32	-40.55	0.19	0.19	0.19	0.31	-39.99	0.19	0.19	Estable
Río Coata	Pte.Coata Unocolla (m3/s)	6.69	5.06	32.06	6.69	6.69	6.69	5.31	25.97	6.69	6.69	Estable
Río Huancané	Pte. Carretera Huancané (m3/s)	2.31	3.22	-28.25	2.31	2.31	2.31	3.13	-26.06	2.31	2.31	Estable
Río Ilave	Pte. Carretera Ilave (m3/s)	5.90	6.81	-13.41	5.90	5.90	5.90	6.83	-13.61	5.90	5.90	Estable
Río Ramis	Pte. Carretera Ramis (m3/s)	13.31	14.55	-8.55	10.35	17.51	12.41	14.38	-13.69	11.39	14.61	Levemente descendente
Río Lampa	Pte. Mocayache Lampa (m3/s)	0.41	0.38	5.79	0.41	0.41	0.41	0.42	-3.61	0.41	0.41	Estable

### Niveles y Caudales de la UH Titicaca y del río Limbani

fecha: 24/07/2020





## Condiciones actuales y perspectivas Hidrológicas

### CONDICIONES ACTUALES:

El nivel del lago Titicaca presenta una tendencia levemente ascendente, el caudal del río Ramis presentan una tendencia levemente descendente y los caudales de los ríos Zapatilla, Ilave, Huancané, Lampa y Coata presentan una tendencia estable, en promedio respecto al día de ayer. Por otro lado, el nivel del lago y el caudal de los ríos Zapatilla, Lampa, Huancané, Ilave y Ramis se encuentran a la fecha por debajo de su promedio histórico, teniendo anomalías hídricas negativas y el río Coata por encima de su promedio histórico, presentando una anomalía hídrica positiva.

### PERSPECTIVAS:

Se espera que en las próximas 24 horas el nivel del lago presente una tendencia entre estable a levemente descendente, el caudal del río Ramis presente una tendencia levemente descendente y el caudal de los ríos Ilave, Lampa, Zapatilla, Huancané y Coata presenten una tendencia entre estable a levemente descendente.

### Nota:

*Respetando la decisión que adoptó el Estado Peruano en relación al estado de emergencia, la DZ 13 anhela el pronto retorno de actividades normales y que el amor genuino surja de todos los corazones humanos para enfrentar esta emergencia común.*

