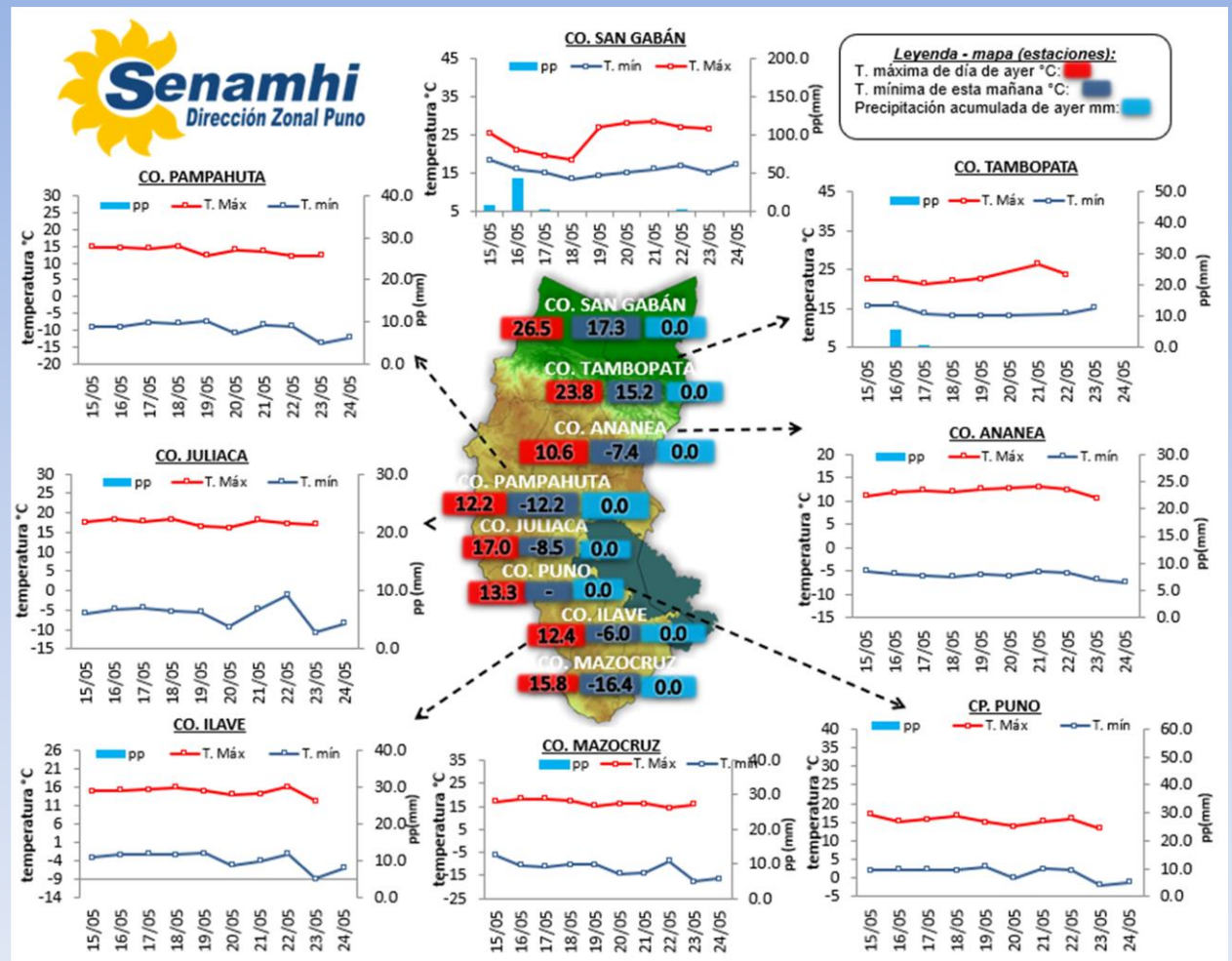


La Dirección Zonal SENAMHI-PUNO, organismo regional descentralizado y adscrito al Ministerio del Ambiente. Con fines de informar a la población y entes gubernamentales de la Región, edita el presente boletín, sobre monitoreo de las condiciones meteorológicas para el día y los escenarios para los próximos días.

**Monitoreo de temperaturas extremas y precipitaciones de los últimos días en la Región Puno**



**CONDICIONES ACTUALES:**

**En selva y valles interandinos:** Amanece con cielos nublados. **Altiplano:** Amanece con cielos despejados, con temperaturas nocturnas mínimas negativas en Macusani -9.0°C, Crucero -10.0°C, Ananea -7.4°C, Progreso -1.6°C, Putina -8.0°C, Azángaro -7.6°C, Santa Rosa -11.0°C, Chuquibambilla -11.0°C, Llally -8.0°C, Ayaviri -3.3°C, Pucará -9.0°C, Arapa -8.0°C, Taraco -8.2°C, Capachica -4.2°C, Pampahuta -12.2°C, Lampa -9.4°C, Santa Lucía -13.4°C, Juliaca -8.5°C, Cabanillas -3.0°C, Mañazo -5.6°C, Puno -1.1°C, Laraqueri -10.4°C, Ácora -3.3°C, Ilave -6.0°C, Yunguyo -2.6°C, Desaguadero -13.0°C, Pizacoma -6.4°C y Mazocruz -16.4°C.

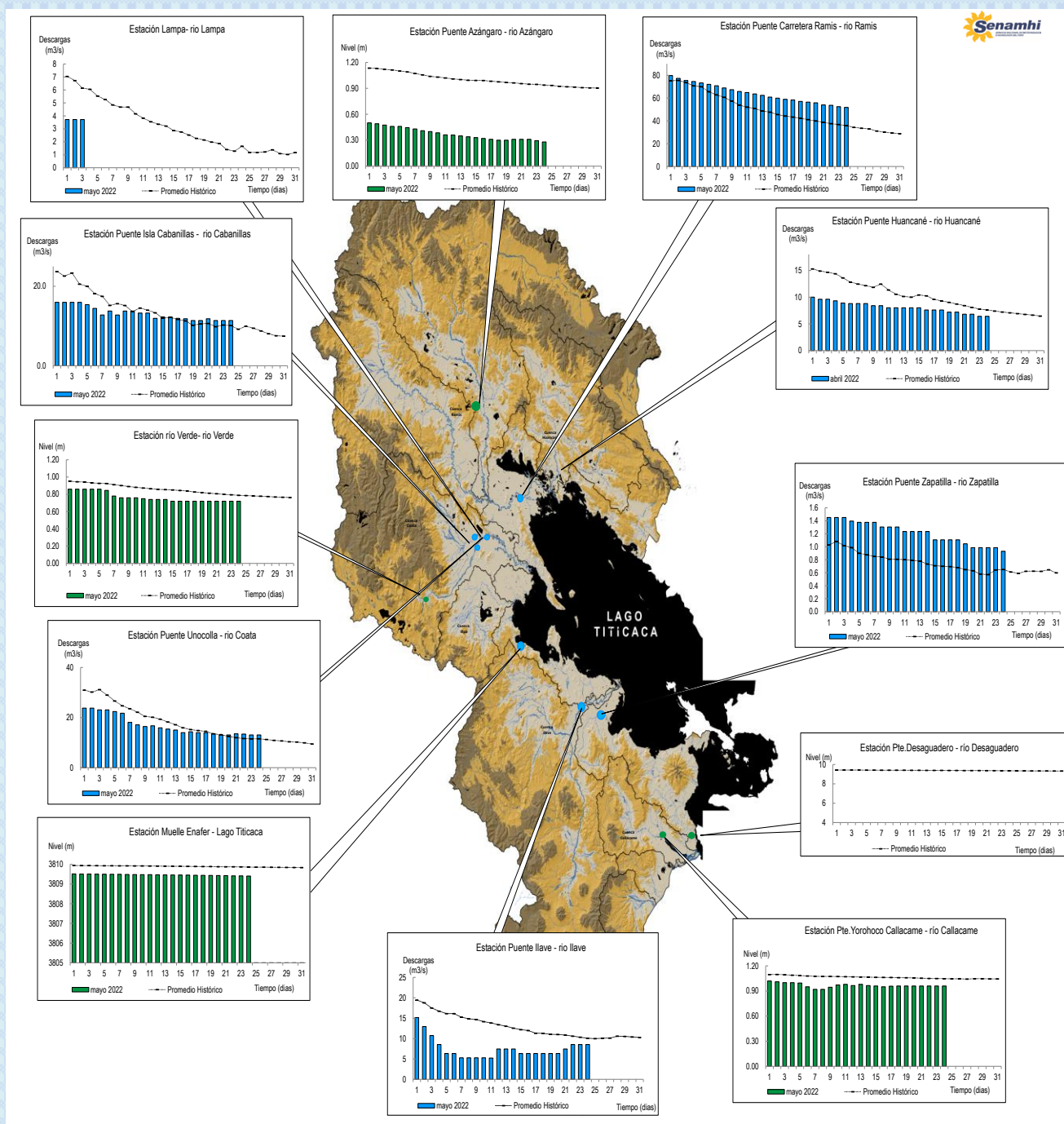
**PERSPECTIVAS:**

**Selva y valles interandinos:** Se esperan cielos nublados a cubiertos con lluvias ligeras en selva durante el día y/o noches. **Altiplano norte:** Se esperan cielos despejados a nubes dispersas durante el día, y descensos de temperaturas nocturnas con heladas. **Altiplano centro:** Se esperan cielos despejados durante el día y descensos de temperaturas nocturnas, se espera heladas en zonas altas hasta el 25 del mes. **Altiplano sur:** Se esperan cielos despejados durante el día, descensos de temperaturas nocturnas con heladas. Las temperaturas mínimas se recuperarán paulatinamente en los próximos días.

# MONITOREO HIDROLÓGICO DE LOS PRINCIPALES RÍOS DE LA REGIÓN PUNO

La red de monitoreo hidrológico con mayor importancia en la Región de Puno, dan lugar a los principales afluentes al Lago Titicaca, entre ellos los ríos Ramis, llave, Coata, Lampa, Zapatilla, Huancané, así como Azángaro, Desaguadero, río Verde y Callacame, registrando niveles diarios los 365 días del año.

## Niveles (m) y descargas (m<sup>3</sup>/s) históricas y diarias – mayo 2022



## Cuadro resumen del comportamiento Hidrológico diario

### COMPORTAMIENTO ACTUAL DE LOS CUERPOS DE AGUA DE LA VERTIENTE DEL TITICACA

RÍO	ESTACIÓN HIDROLÓGICA	CAUDAL o NIVEL DEL DÍA:			23/05/2022		CAUDAL o NIVEL DEL DÍA:			24/05/2022		Tendencia
		Promedio 24 Hrs.	Normal Diario Histórico	Anomalia (%) (m)*	Mínimo	Máximo	Promedio: 09:00 hs	Normal Diario Histórico	Anomalia (%) (m)*	Mínimo	Máximo	
Lago Titicaca	Muelle Enafer (m)	3809.416	3809.9	-0.5	---	---	3809.409	3809.9	-0.5	---	---	Descendente
Río Ramis	Pte. Carretera Ramis (m3/s)	52.5	36.3	45	51.8	53.1	51.8	35.4	47	51.8	51.84	Estable
Río Coata	Pte.Coata Unocolla (m3/s)	13.1	11.4	15	13.1	13.1	13.1	11.4	15	13.1	13.09	Estable
Río Ilave	Pte. Carretera Ilave (m3/s)	8.6	10.4	-18	8.6	8.6	8.6	10.1	-15	8.6	8.55	Estable
Río Huancané	Pte. Carretera Huancané (m3/s)	6.4	7.8	-18	6.4	6.4	6.4	7.6	-16	6.4	6.42	Estable
Río Cabanillas	Isla Cabanillas (m3/s)	11.4	10.2	12	11.4	11.4	11.4	10.0	13	11.4	11.38	Estable
Río Zapatilla	Zapatilla (m3/s)	1.0	0.7	45.5	1.0	1.0	0.9	0.7	35.8	0.9	0.93	Estable
Río Azángaro	Pte. Azángaro (m)	0.3	0.9	-0.7	0.3	0.3	0.3	0.9	-0.7	0.3	0.28	Estable
Río Verde	Río Verde (m3/s)	5.7	7.9	-28	5.7	5.7	5.7	7.8	-27	5.7	5.66	Estable
Río Callacame	Pte. Yorohoco Callacame (m)	1.0	1.1	-0.1	1.0	1.0	1.0	1.1	-0.09	1.0	0.96	Estable
Río Suches	Huancasaya (m)	0.3	0.5	-0.1	0.3	0.3	0.3	0.5	-0.1	0.3	0.34	Estable

(\*) Anomalías en % para reporte de caudales y en metros para reportes de niveles

Fuente: DZ 13 - Senamhi Puno

Monitoreo Hidrológico a Nivel Nacional: <https://www.senamhi.gob.pe/?p=monitoreo-hidrologico>

## Condiciones actuales y perspectivas Hidrológicas de la red de monitoreo hidrológico con mayor importancia en la Región de Puno

### CONDICIONES ACTUALES:

El nivel del lago presenta una tendencia descendente y el caudal de los ríos Ilave, Ramis, Zapatilla, Cabanillas, Coata y Huancané presenta una tendencia estable. Por otro lado, el caudal de los ríos Cabanillas, Coata, Zapatilla y Ramis se encuentra a la fecha por encima de su promedio histórico, teniendo anomalías hídricas positivas y el caudal de los ríos Huancané e Ilave se encuentra a la fecha por debajo de su promedio histórico, teniendo anomalías hídricas negativas.

### PERSPECTIVAS:

Se espera que en las próximas 24 horas el nivel del lago presente una tendencia estable a levemente descendente y el caudal de los ríos Ramis, Huancané, Cabanillas, Coata y Zapatilla presente una tendencia entre estable a levemente descendente.

**Nota:**

*Respetando la decisión que adoptó el Estado Peruano con relación al estado de emergencia, la DZ 13 anhela el pronto retorno de actividades normales y que el amor genuino surja de todos los corazones humanos para enfrentar esta emergencia común.*

