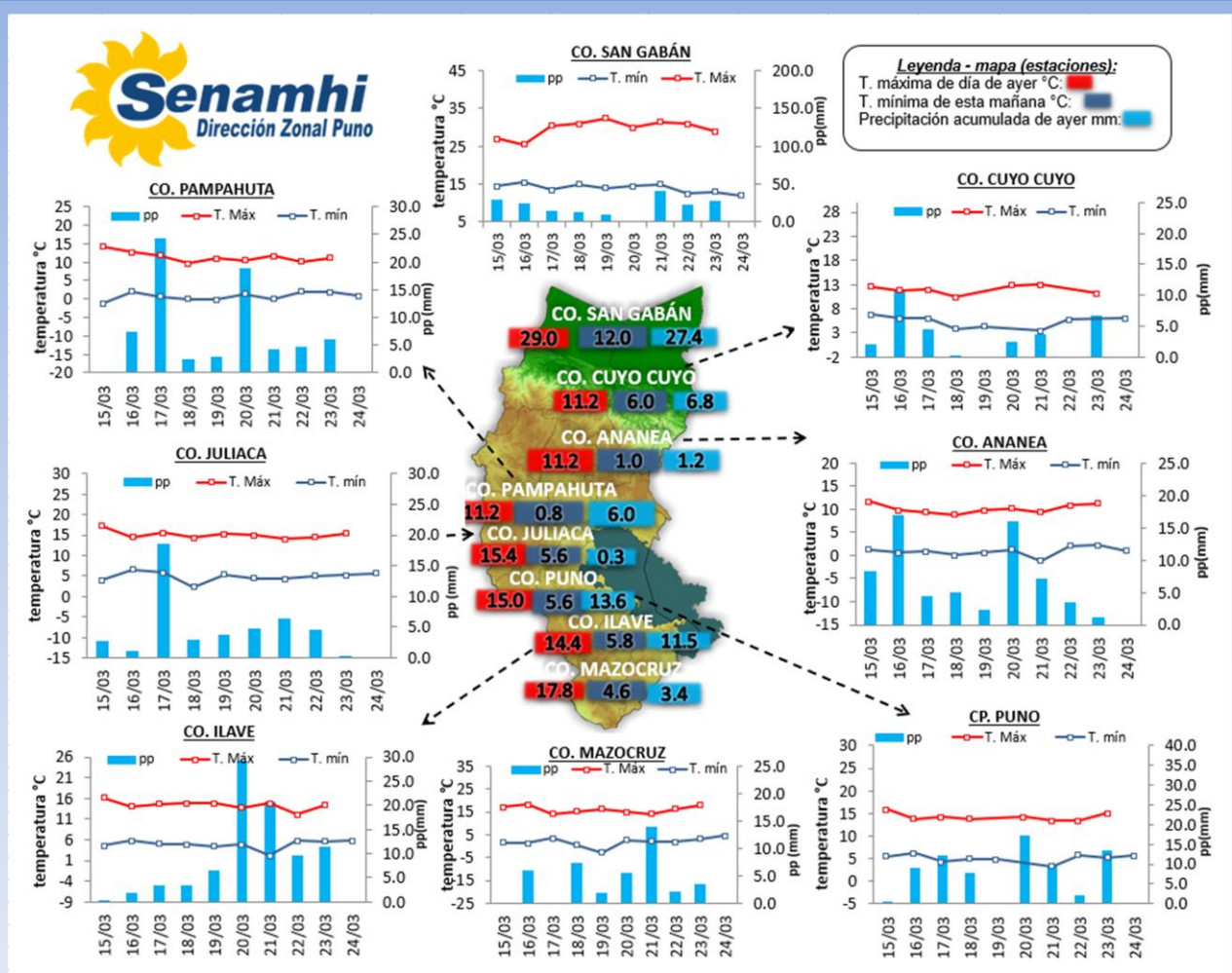


RESPONSABLES: * Emily Milagros Quispe Salazar
* Lombardi Otto Roque Mamanilla.

La Dirección Regional SENAMHI-PUNO, organismo regional descentralizado y adscrito al Ministerio del Ambiente. Con fines de informar a la población y entes gubernamentales de la Región, edita el presente boletín, sobre monitoreo de las condiciones meteorológicas para el día y los escenarios para los próximos días.

Monitoreo de temperaturas máximas, mínimas (°C) y precipitaciones (mm) diarias en la Región Puno del mes de marzo – 2023 (estaciones)



CONDICIONES ACTUALES:

En selva y valles interandinos: Amanece con cielos nublados con lluvias. **Altiplano:** Amanece con cielos nublados a cielos cubiertos, con precipitaciones en estaciones como: Macusani 8.0mm, Crucero 6.5mm, Progreso 5.9mm, Muñani 6.2mm, 3.6mm, Llally 2.3mm, Ayaviri 2.2mm, Pucará 1.0mm, Arapa 0.6mm, Capachica 1.9mm, Isla Taquile 17.7 mm, Lampa 2.8mm, Santa Lucía 7.1mm, Cabanillas 4.0mm, Mañazo 7.0mm, Los Uros 9.0mm, Laraqueri 9.2mm, Ácora 13.4mm, Ilave 11.5mm, Isla Suana 5.0mm, Mazocruz 3.4mm. Por la tarde y noche de ayer se tuvieron cielos nublados a cubiertos con lluvias de ligera a moderada intensidad.

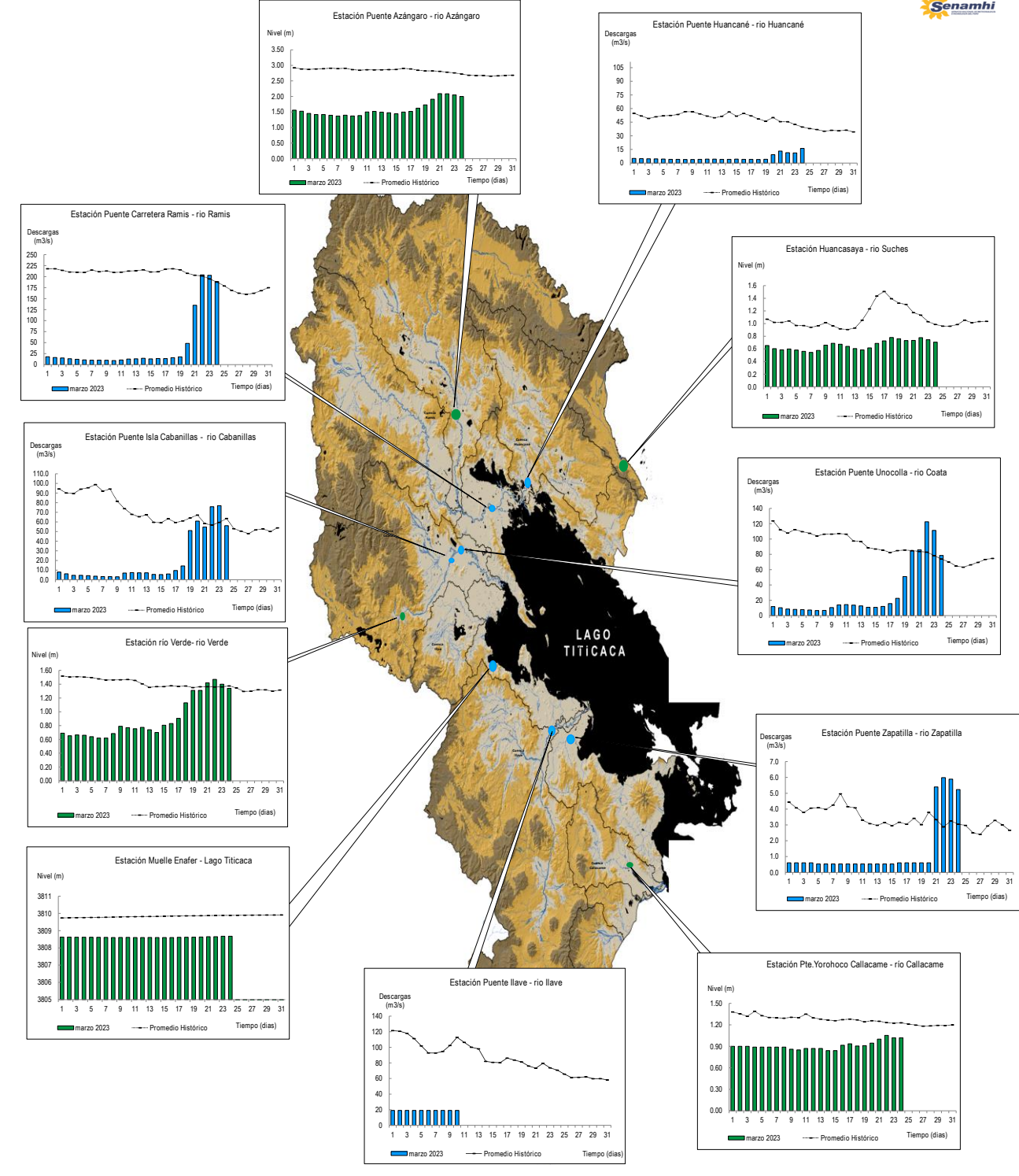
PERSPECTIVAS:

Selva y valles interandinos: Se esperan cielos nublados a cielos cubiertos con lluvias durante el día y/o noche. **Altiplano norte:** Se esperan cielos parcialmente nublados a cubiertos durante el día con lluvias. **Altiplano centro:** Se esperan cielos nublados a cielos cubiertos durante el día con lluvia al atardecer. **Altiplano centro:** Se esperan cielos parcialmente nublados a cubiertos durante el día con lluvias al atardecer.

MONITOREO HIDROLÓGICO DE LOS PRINCIPALES RÍOS DE LA REGIÓN PUNO

La red de monitoreo hidrológico con mayor importancia en la Región de Puno, dan lugar a los principales afluentes al Lago Titicaca, entre ellos los ríos Ramis, llave, Coata, Zapatilla, Huancané, así como Azángaro, río Verde y Callacame, registrando niveles diarios los 365 días del año.

Niveles (m) y descargas (m³/s) históricas y diarias – marzo 2023



Cuadro resumen del comportamiento Hidrológico diario

COMPORTAMIENTO ACTUAL DE LOS CUERPOS DE AGUA DE LA VERTIENTE DEL TITICACA

RÍO	ESTACIÓN HIDROLÓGICA	CAUDAL o NIVEL DEL DÍA:			23/03/2023		CAUDAL o NIVEL DEL DÍA:			24/03/2023		Tendencia
		Promedio 24 Hrs.	Normal Diario Histórico	Anomalia (%) (m)*	Mínimo	Máximo	Promedio: 09:00 hs	Normal Diario Histórico	Anomalia (%) (m) *	Mínimo	Máximo	
Lago Titicaca	Muelle Enafer (m)	3808.675	3809.896	-12.3	3808.652	3808.709	3808.676	3809.898	-12.3	3808.668	3808.688	Estable
Río Ramis	Pte. Carretera Ramis (m3/s)	203.0	194.7	4	193.9	209.4	188.75	187.72	1	188.75	188.75	Estable
Río Coata	Pte.Coata Unocolla (m3/s)	111.3	78.6	42	95.1	119.4	78.52	74.23	6	78.52	78.52	Descendente
Río Huancané	Pte. Carretera Huancané (m3/s)	11.1	42.8	-74	11.1	11.1	16.14	39.68	-59	16.14	16.14	Ascendente
Río Cabanillas	Isla Cabanillas (m3/s)	76.9	59.5	29	76.9	76.9	56.16	63.57	-12	56.16	56.16	Descendente
Río Zapatilla	Zapatilla (m3/s)	5.9	3.3	80.8	5.9	5.9	5.23	3.05	71.8	5.23	5.23	Levemente descendente
Río Azángaro	Pte. Azángaro (m)	2.1	2.7	-0.6	2.0	2.1	2.00	2.61	-0.6	2.00	2.00	Descendente
Río Verde	Río Verde (m)	1.4	1.4	0.04	1.4	1.4	1.34	1.38	-0.04	1.34	1.34	Descendente
Río Callacame	Pte. Yorohoco Callacame (m)	1.0	1.2	-0.20	1.0	1.0	1.02	1.23	-0.21	1.02	1.02	Estable
Río Suches	Huancasaya (m)	0.7	1.0	-0.3	0.7	0.8	0.71	0.99	-0.3	0.70	0.71	Levemente descendente

(*) Anomalías en % para reporte de caudales y en metros para reportes de niveles
 Fuente: DZ 13 - Senamhi Puno
 Monitoreo Hidrológico a Nivel Nacional: <https://www.senamhi.gob.pe/?p=monitoreo-hidrologico>

Condiciones actuales y perspectivas Hidrológicas de la red de monitoreo hidrológico con mayor importancia en la Región de Puno

CONDICIONES ACTUALES Y TENDENCIAS RESPECTO AL DIA DE AYER:

El nivel del lago presenta una tendencia estable (10 hs), el caudal del río Huancané presenta una tendencia ascendente, el caudal del río Ramis presenta una tendencia estable, el caudal del río Zapatilla presenta una tendencia levemente descendente, el caudal de los ríos Coata y Cabanillas presenta una tendencia descendente, en promedio respecto al día de ayer. Por otro lado, el caudal de los ríos Ramis, Coata y Zapatilla se encuentra a la fecha por encima de su promedio histórico, teniendo anomalías hídricas positivas y el caudal de los ríos Cabanillas, Coata y Huancané se encuentra a la fecha por debajo de su promedio histórico, teniendo anomalías hídricas negativas.

PERSPECTIVAS:

Se espera que en las próximas 24 horas el nivel del lago presente una tendencia entre estable a levemente ascendente y el caudal de los ríos Ramis, llave, Zapatilla, Huancané y Coata presenten una tendencia entre estable a ascendente.