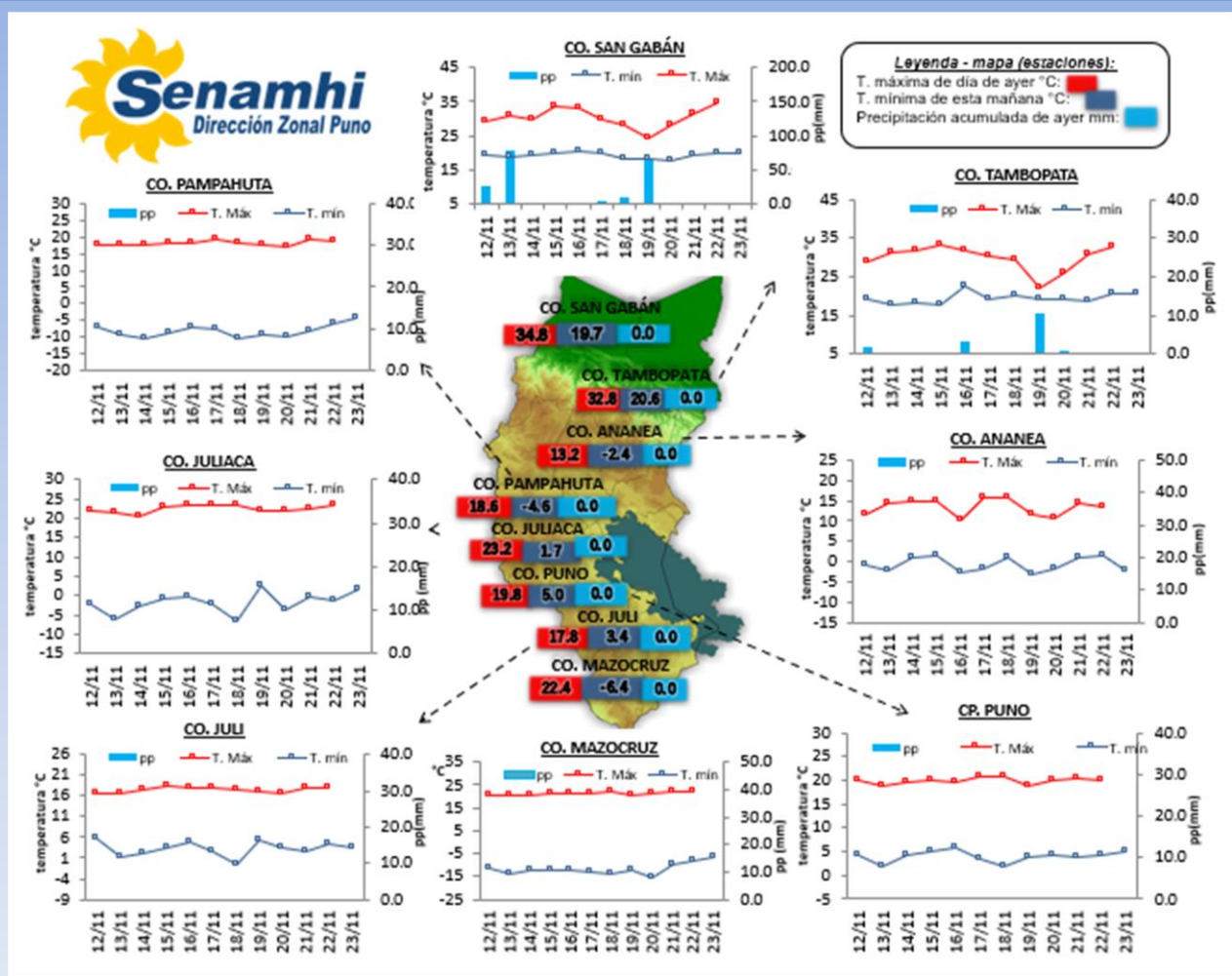


La Dirección Regional SENAMHI-PUNO, organismo regional descentralizado y adscrito al Ministerio del Ambiente. Con fines de informar a la población y entes gubernamentales de la Región, edita el presente boletín, sobre monitoreo de las condiciones meteorológicas para el día y los escenarios para los próximos días.

Monitoreo de temperaturas máximas, mínimas (°C) y precipitaciones (mm) diarias en la Región Puno del mes de noviembre – 2020 (estaciones)



CONDICIONES ACTUALES:

Selva y valles interandinos: La selva amanece con cielos parcialmente nublados y valles interandinos despejados sin lluvias. **Altiplano:** Amanece con cielos parcialmente nublados sin lluvias, las temperaturas nocturnas más bajas, aparte del gráfico, estuvo en Macusani -8.0°C, Cojata -6.6°C, Chuquibambilla -6.5°C, y Capazo -7.0°C, en la tarde de ayer el altiplano tuvo cielos con nubes dispersas y viento moderado.

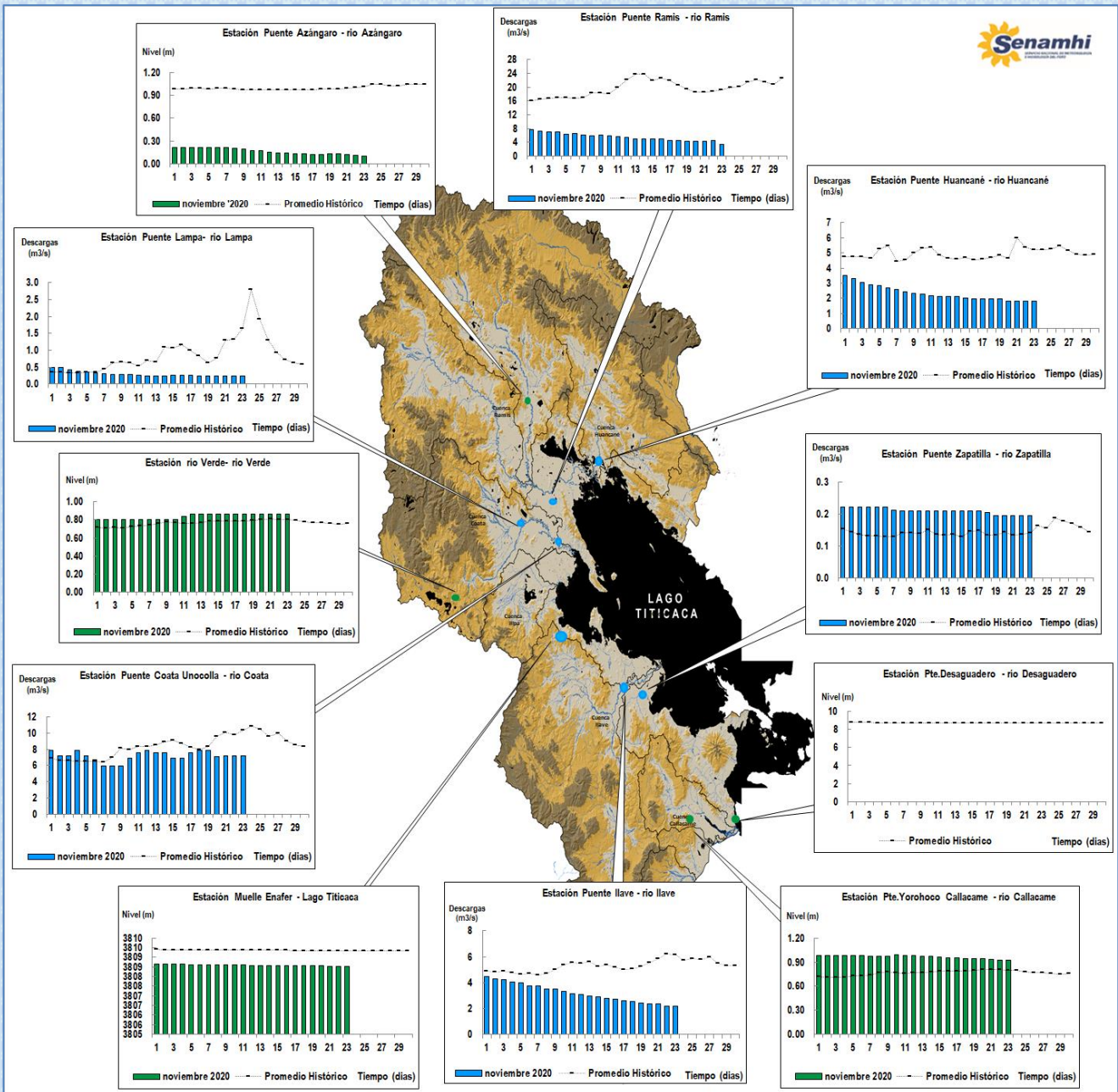
PERSPECTIVAS:

Selva y valles interandinos: En selva y en valles interandinos se tendrán cielos nublados con lluvias en selva. **Altiplano Norte:** Se esperan cielos nublados a despejados de día y heladas por las noches. **Altiplano Centro:** Se esperan cielos con nubes dispersas a despejados por las tardes con heladas ligeras por las noches. **Altiplano Sur:** Se esperan cielos despejados a con nubes dispersas durante el día, viento moderado por las tardes y heladas por las noches, intensificándose en zonas altas como Mazocruz y Capazo.

MONITOREO HIDROLÓGICO DE LOS PRINCIPALES RÍOS DE LA REGIÓN PUNO

La red de monitoreo hidrológico con mayor importancia en la Región de Puno, dan lugar a los principales afluentes al Lago Titicaca, entre ellos los ríos Ramis, llave, Coata, Lampa, Zapatilla, Huancané, así como Azángaro, Desaguadero, río Verde y Callacame, registrando niveles diarios los 365 días del año.

Niveles (m) y descargas (m³/s) históricas y diarias – noviembre 2020



Cuadro resumen del comportamiento Hidrológico diario

COMPORTAMIENTO ACTUAL DE LOS CUERPOS DE AGUA DE LA VERTIENTE DEL TITICACA y RIO LIMBANI

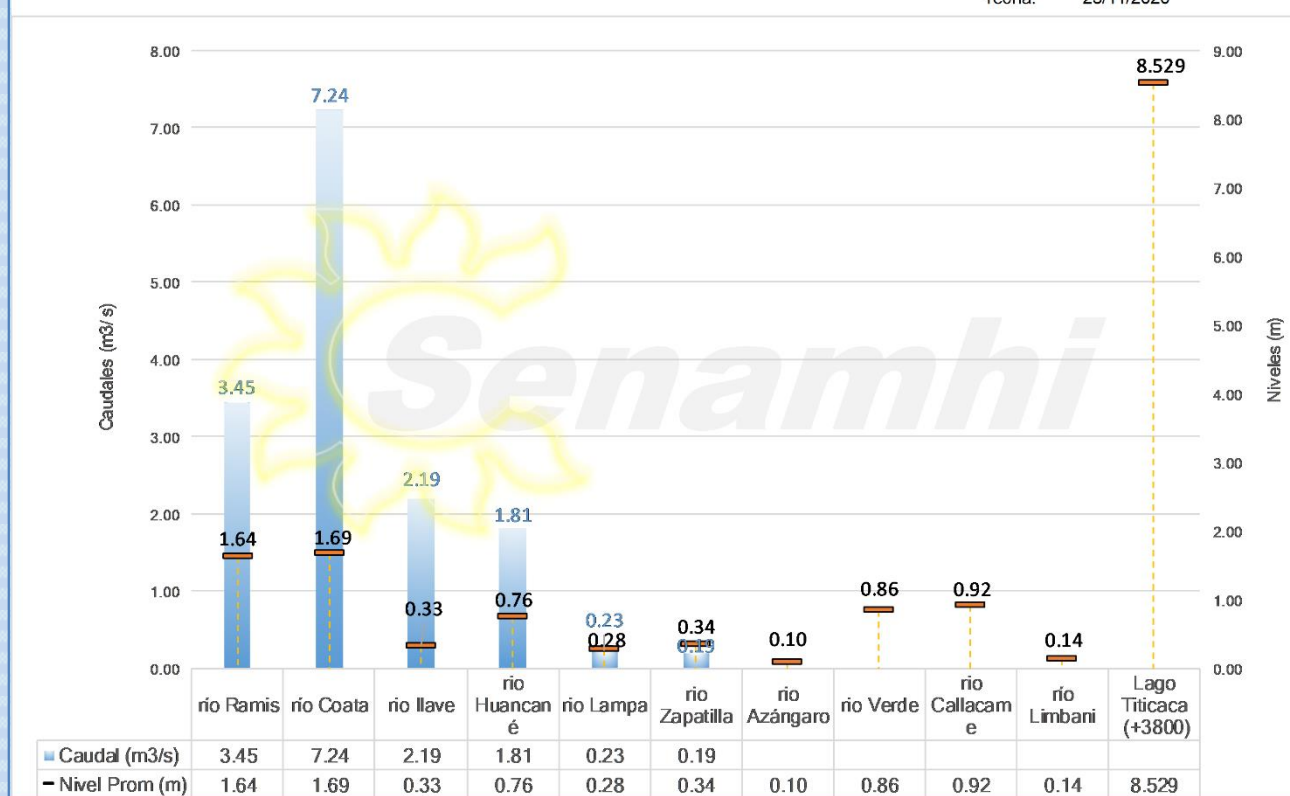
RÍO	ESTACIÓN HIDROLÓGICA	CAUDAL o NIVEL DEL DÍA:			22/11/2020		CAUDAL o NIVEL DEL DÍA:			23/11/2020		Tendencia
		Promedio 24 Hrs.	Normal Diario Histórico	Anomalia (%)	Mínimo	Máximo	Promedio: 09:00 hs	Normal Diario Histórico	Anomalia (%)	Mínimo	Máximo	
Lago Titicaca	Muelle Enafer (m.s.n.m)	8.535	9.345	-0.810	---	---	8.529	9.345	-0.816	---	---	Levemente descendente
Río Zapatilla	Pte. Zapatilla (m3/s)	0.19	0.14	42.88	0.19	0.19	0.19	0.14	37.58	0.19	0.19	Estable
Río Coata	Pte.Coata Unocola (m3/s)	7.24	9.90	-26.88	7.24	7.24	7.24	10.47	-30.91	7.24	7.24	Estable
Río Huancané	Pte. Carretera Huancané (m3/s)	1.81	5.30	-65.81	1.81	1.81	1.81	5.14	-64.75	1.81	1.81	Estable
Río llave	Pte. Carretera llave (m3/s)	2.19	6.25	-64.98	2.19	2.19	2.19	6.13	-64.31	2.19	2.19	Estable
Río Ramis	Pte. Carretera Ramis (m3/s)	4.53	18.80	-75.92	2.98	7.18	3.45	19.28	-82.12	3.22	3.76	Descendente
Río Lampa	Pte. Mocayache Lampa (m3/s)	0.23	1.32	-82.69	0.23	0.23	0.23	1.64	-86.08	0.23	0.23	Estable
Río Azángaro	Pte.Carretera Azángaro	0.11	0.98	-0.87	0.11	0.11	0.10	0.99	-0.89	0.10	0.10	Levemente descendente
Río Callacame	Pte. Loroco Callacame (m)	0.92	0.98	-0.06	0.92	0.92	0.92	0.99	-0.07	0.92	0.92	Estable
Río Verde	Río Verde	0.86	0.80	0.06	0.86	0.86	0.86	0.80	0.06	0.86	0.86	Estable
Río Limbani	Pte. Limbani(m)	0.14	0.44	-0.30	0.14	0.14	0.14	0.44	-0.30	0.14	0.14	Estable

Fuente: DZ 13 - Senamhi Puno

Monitoreo Hidrológico a Nivel Nacional: <https://www.senamhi.gob.pe/?p=monitoreo-hidrologico>

Niveles y Caudales de la V. Titicaca y del río Limbani

fecha: 23/11/2020



Condiciones actuales y perspectivas Hidrológicas de la red de monitoreo hidrológico con mayor importancia en la Región de Puno

CONDICIONES ACTUALES:

El nivel del lago Titicaca presenta una tendencia levemente descendente, el caudal del río Ramis presenta una tendencia descendente y el caudal de los ríos Zapatilla, Huancané, Ilave, Lampa y Coata presenta una tendencia estable, en promedio respecto al día de ayer. Por otro lado, el caudal de los ríos Coata, Huancané, Ilave, Lampa y Ramis se encuentran a la fecha por debajo de su promedio histórico, teniendo anomalías hídricas negativas y el río Zapatilla por encima de su promedio histórico, presentando anomalías hídricas positivas.

PERSPECTIVAS:

Se espera que en las próximas 24 horas el nivel del lago presente una tendencia entre estable a levemente descendente y el caudal de los ríos Ilave, Lampa, Ramis, Coata, Zapatilla y Huancané presenten una tendencia entre estable a levemente descendente.

Nota:

Respetando la decisión que adoptó el Estado Peruano en relación al estado de emergencia, la DZ 13 anhela el pronto retorno de actividades normales y que el amor genuino surja de todos los corazones humanos para enfrentar esta emergencia común.

