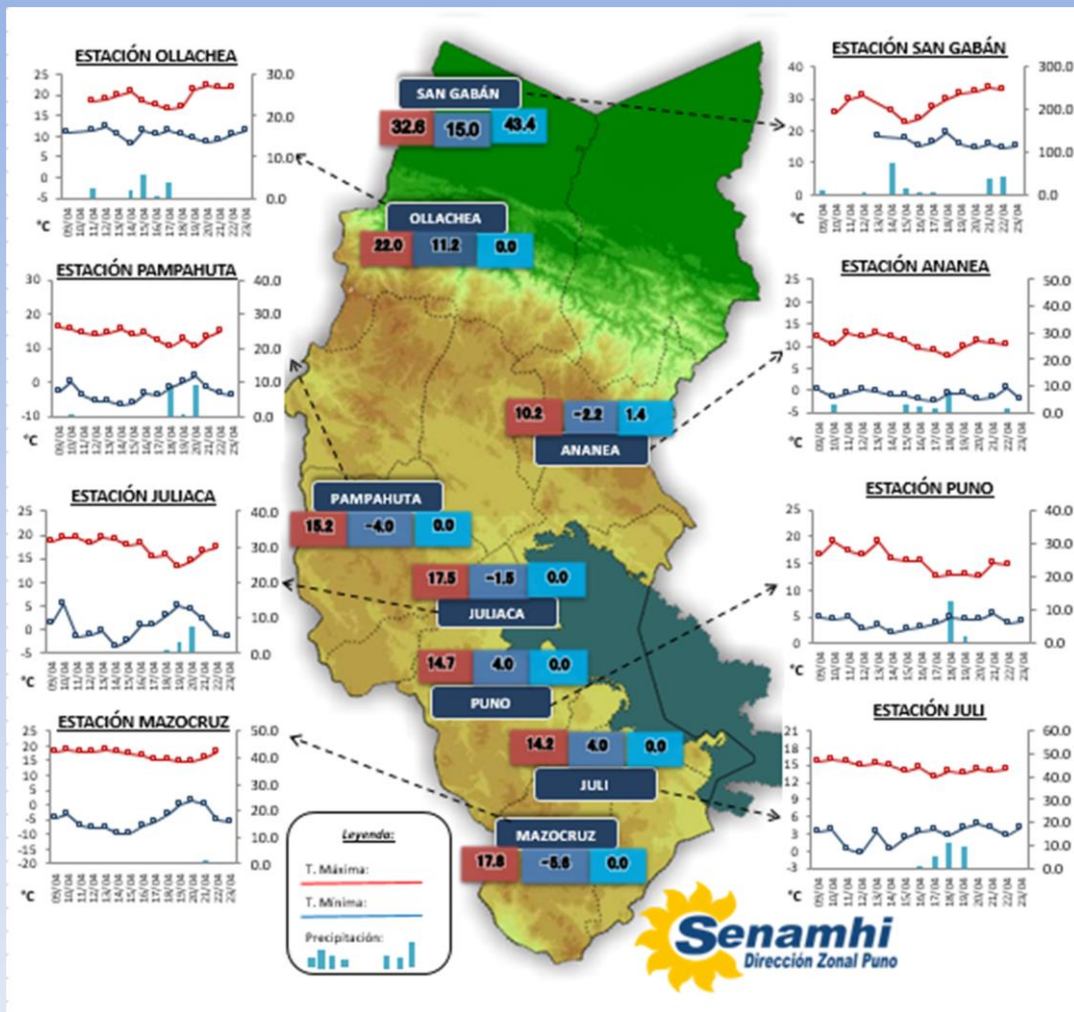


La Dirección Regional SENAMHI-PUNO, organismo regional descentralizado y adscrito al Ministerio del Ambiente. Con fines de informar a la población y entes gubernamentales de la Región, edita el presente boletín, sobre monitoreo de las condiciones meteorológicas para el día y los escenarios para los próximos días.

**Monitoreo de Temperaturas Máximas, Mínimas (°C) y Precipitaciones diarias en la región Puno para el mes de abril del 2020.**



**Condiciones actuales y perspectivas del tiempo en la Región de Puno**

**CONDICIONES ACTUALES:**

**Selva y valles interandinos:** Amanece con cielos de nublados, se registró lluvia en San Gabán 43.4 mm.  
**Altiplano:** Amanece con cielos de nublados en el norte y del centro al sur se encuentran despejados. Desde el mediodía de ayer se tuvo cielos despejados favoreciendo las heladas. Las temperaturas mínimas (nocturna) negativas fueron en el norte Ananea -2.2°C, el centro Pampahuta -4.0°C, en el sur en Capazo -7.0°C y Mazocruz -5.6°C entre otros, los descensos de temperaturas nocturnas se dieron en todas las estaciones en mayor o menor grado, no se tuvieron

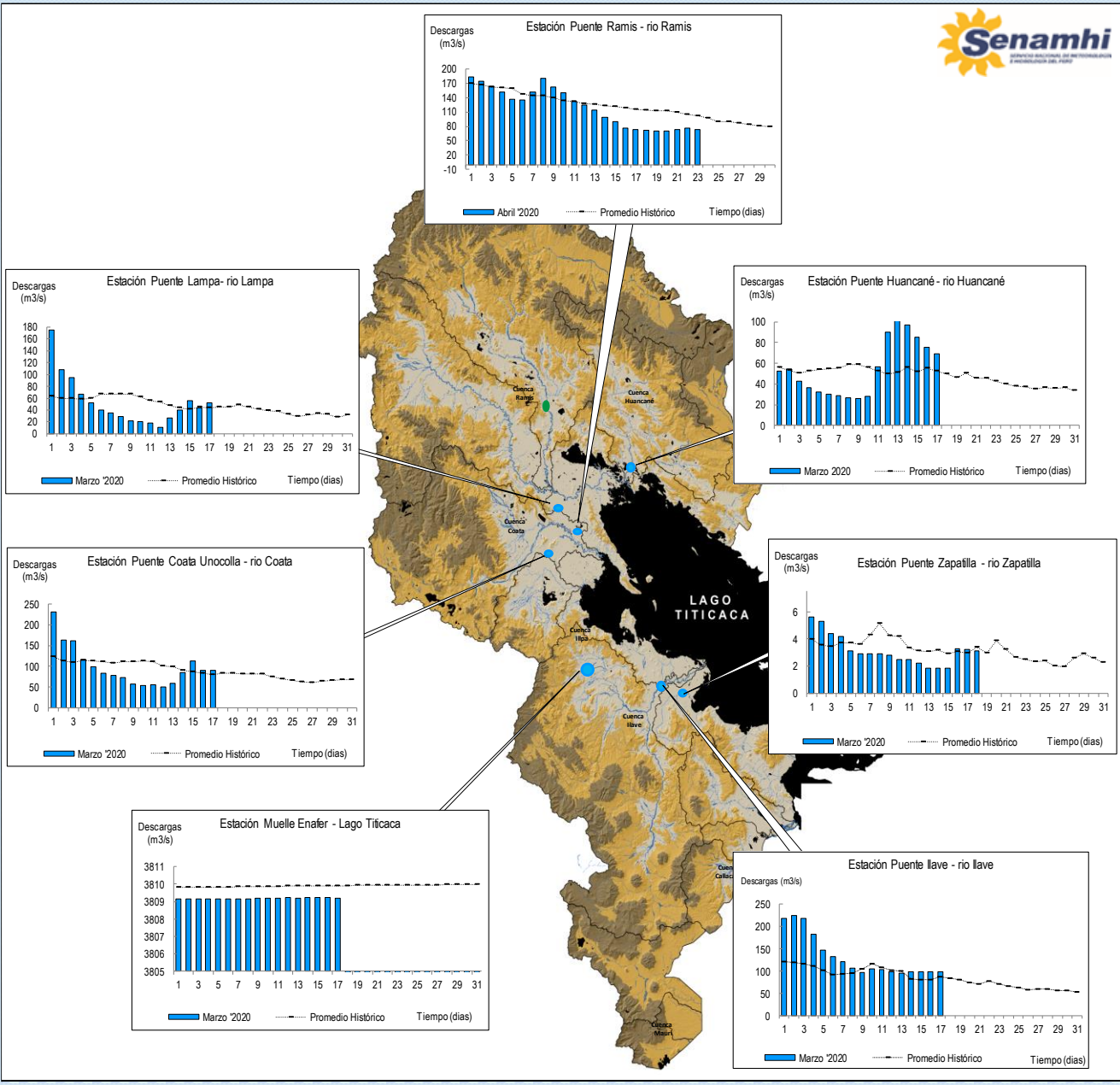
**PERSPECTIVAS:**

**Selva y valles interandinos:** Se tendrán cielos con nubes dispersas a despejados, variando a cubiertos con lluvias ligeras por las tardes y en la noche en algunos sectores. **Altiplano Norte:** Se esperan cielos nublados variando a cubiertos con lluvias ligeras. **Altiplano Centro:** Se esperan cielos con nubes dispersas a despejados con descensos de temperaturas por las noches. **Altiplano Sur:** Se esperan cielos con nubes dispersas a despejados sin lluvias y noches con fuertes descensos de temperaturas principalmente en las zonas altas colindantes con los departamentos de Arequipa, Moquegua y Tacna hasta el 25 del mes.

# MONITOREO HIDROLÓGICO DE LOS PRINCIPALES RIOS DE LA REGION PUNO

La red de monitoreo hidrológico con mayor importancia en la Región de Puno, dan lugar a los principales afluentes al Lago Titicaca, entre ellos los ríos Ramis, Ilave, Coata, Lampa, Zapatilla y Huancané, que se encuentran actualmente en pausa con excepción de Ramis, registrando niveles diarios que son lecturados cada hora diariamente, los 365 días del año.

## Descargas diáreas (m3/s) – Abril 2020

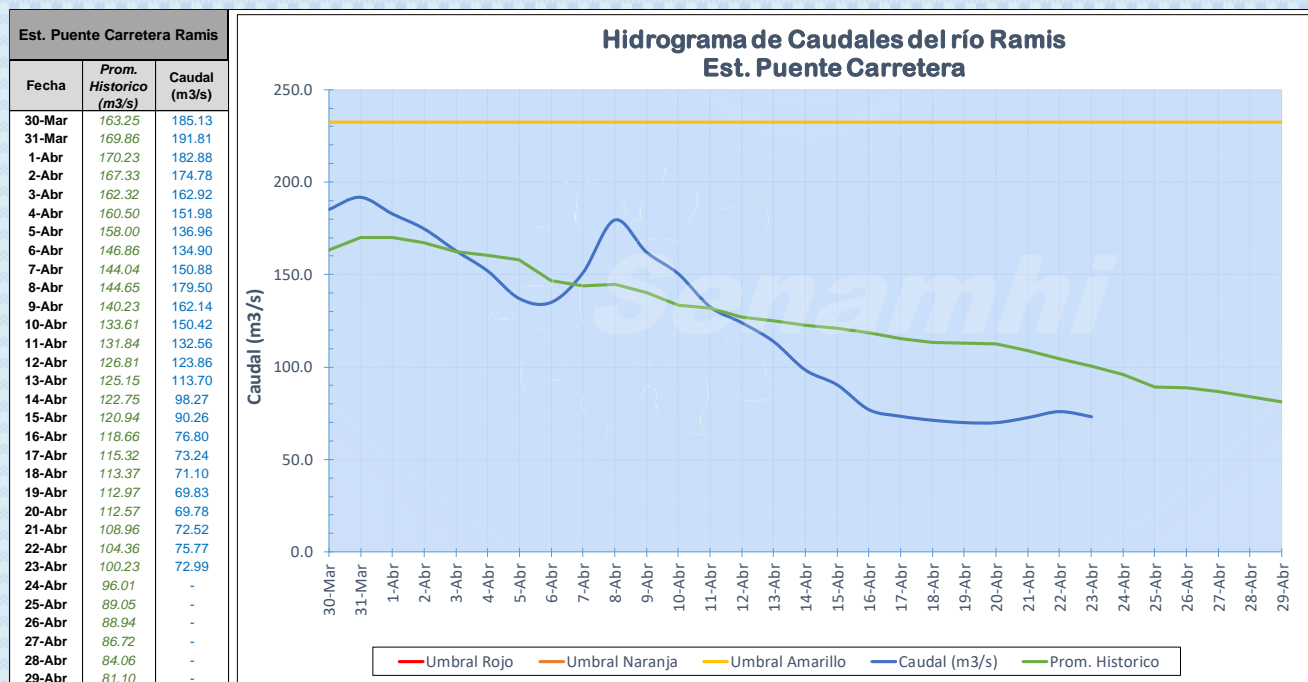


## Cuadro resumen del comportamiento Hidrológico diario

### COMPORTAMIENTO ACTUAL DEL RIO RAMIS - UNIDAD HIDROGRÁFICA TITICACA

RIOS/LAGO	ESTACIÓN HIDROLÓGICA	CAUDAL Y NIVEL DEL DIA:			22/04/2020		CAUDAL Y NIVEL DEL DIA:			23/04/2020		Tendencia
		Promedio 24 Hrs.	Normal Diario Histórico	Anomalia (%)	Mínimo	Máximo	Promedio: 11:00 hs	Normal Diario Histórico	Anomalia (%)	Mínimo	Máximo	
Río Ramis	Pte. Carretera Ramis (m3/s)	75.77	104.36	-27.40	73.50	78.57	72.99	100.23	-27.18	71.60	74.77	Estable

Fuente: DZ 13 - Senamhi Puno  
Monitoreo Hidrológico a Nivel Nacional: <https://www.senamhi.gob.pe/?p=monitoreo-hidrologico>



## Condiciones actuales y perspectivas Hidrológicas

### CONDICIONES ACTUALES:

El caudal del río Ramis presenta una tendencia estable en promedio respecto al día de ayer. Por otro lado, el caudal del río Ramis se encuentra a la fecha por debajo de su promedio histórico teniendo anomalías hídricas negativas.

### PERSPECTIVAS:

Se espera que en las próximas 24 el caudal del río Ramis presente una tendencia entre estable a descendente.

## NOTAS:

Dentro de las medidas excepcionales y temporales establecidas para prevenir la propagación del Coronavirus (COVID-19) en el territorio nacional, se comunica que los señores observadores de las estaciones convencionales a nivel Nacional, cumplan con las medidas establecidas permaneciendo en casa, resguardando su salud, por tanto, en la región sólo se encuentra operativa la estación automática Pte. Carretera Ramis. Respetando la decisión que adoptó el Estado Peruano en relación a la extensión del aislamiento social obligatorio. La DZ 13 anhela el pronto retorno de actividades y que el amor genuino surja de todos los corazones humanos para enfrentar esta emergencia común.

