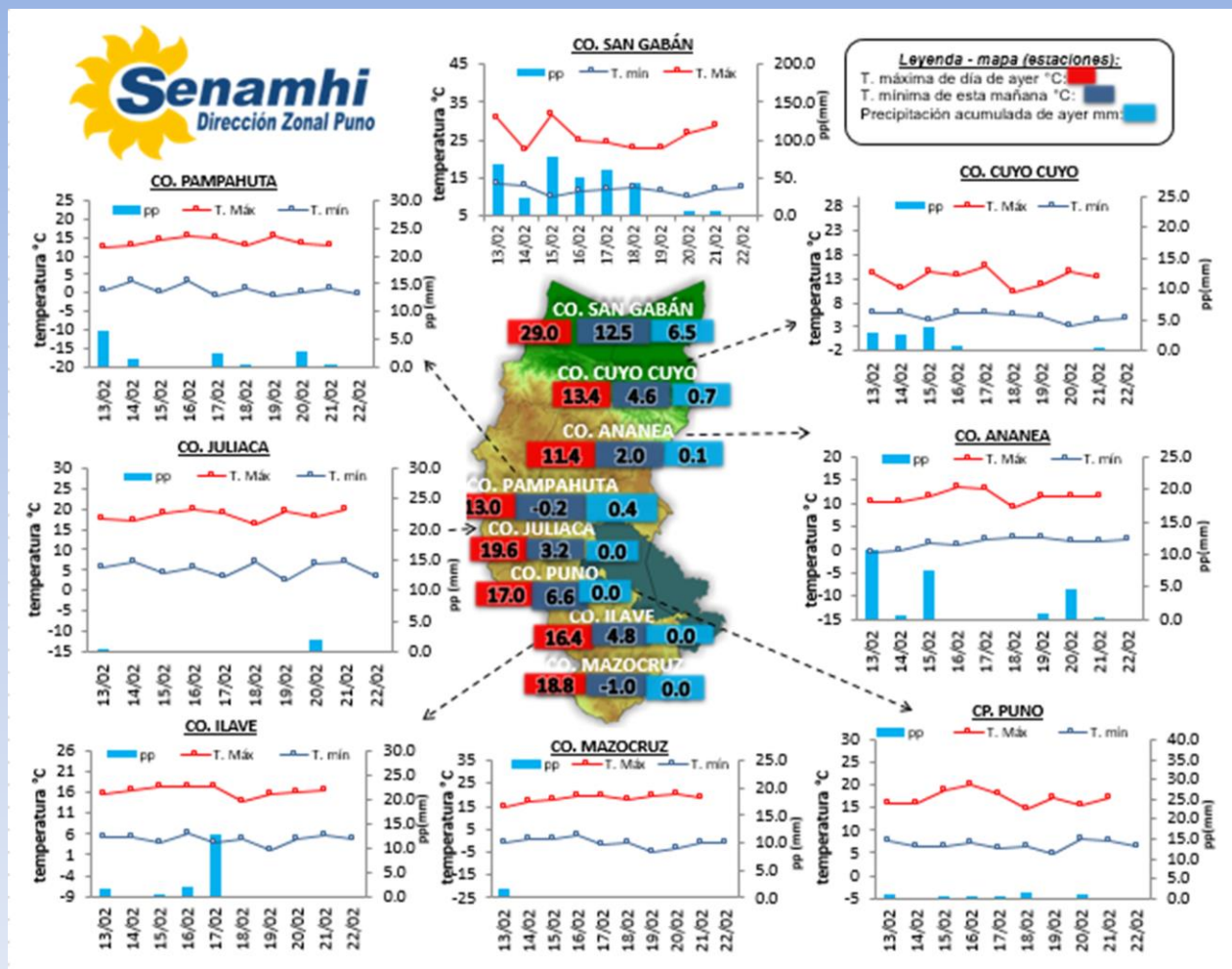


La Dirección Regional SENAMHI-PUNO, organismo regional descentralizado y adscrito al Ministerio del Ambiente. Con fines de informar a la población y entes gubernamentales de la Región, edita el presente boletín, sobre monitoreo de las condiciones meteorológicas para el día y los escenarios para los próximos días.

**Monitoreo de temperaturas máximas (°C) y precipitaciones (mm) diarias en la Región Puno del mes de febrero – 2023 (estaciones)**



**CONDICIONES ACTUALES:**

**En selva y valles interandinos:** Amanece con cielos cubiertos con lluvias ligeras. **Altiplano:** Amanece con cielos parcialmente nublados a despejados, con precipitaciones ligeras aisladas en: Crucero 1.2mm, Santa Rosa 1.0mm, Chuquibambilla 4.2mm, Ayaviri 4.2mm, Isla Suana 5.8mm, Desaguadero 0.8mm, Lampa 1.3mm, Laraqueri 3.5mm. Con algunas ligeras heladas ligeras en Macusani -1.0°C, Santa Lucía -1.8°C, Pampahuta -0.2°C y Mazocruz -1.0°C. Por la tarde y noche del día de ayer se presentaron cielos con nubes dispersas y en otras de nublados a cubiertos con lluvias ligeras aisladas.

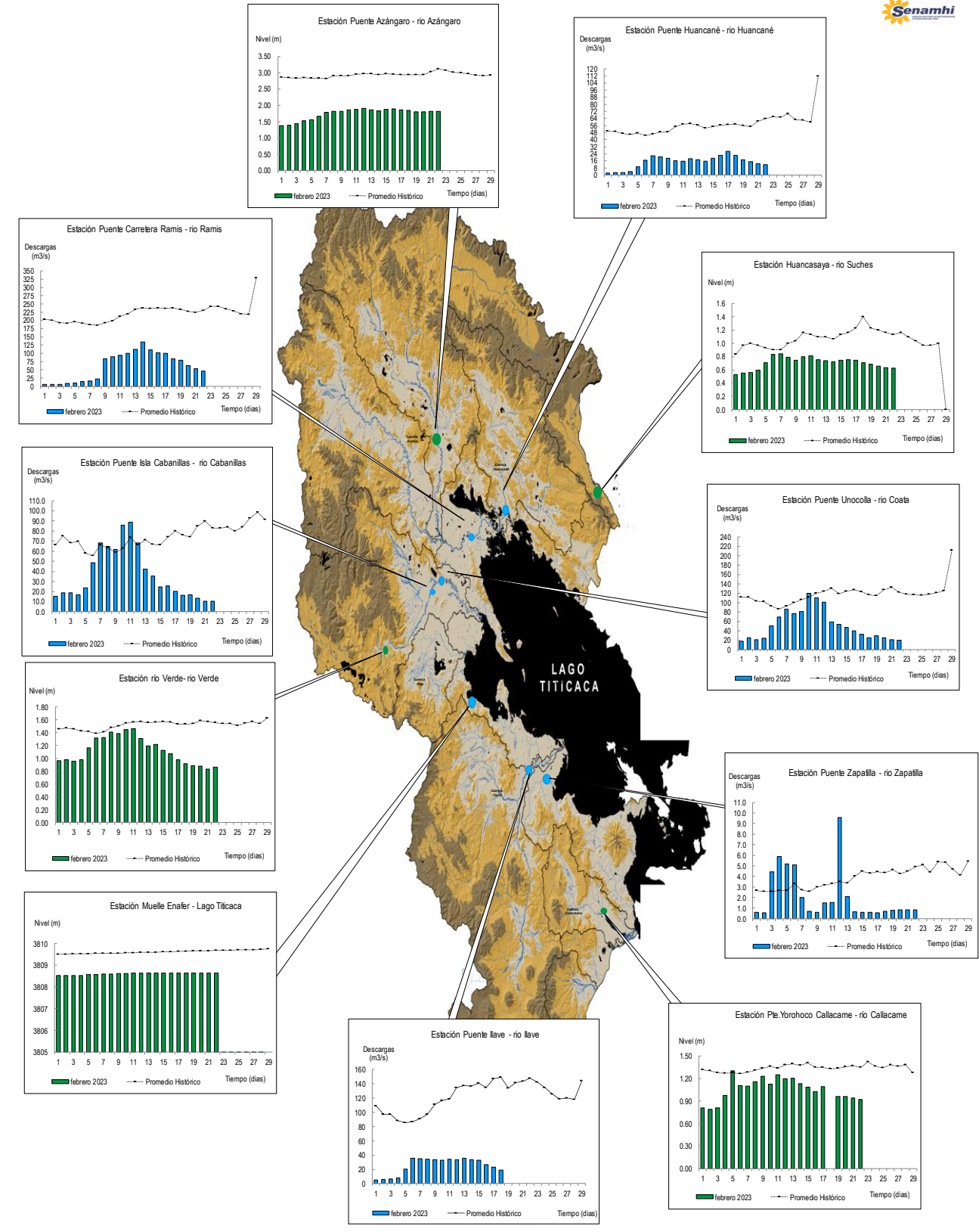
**PERSPECTIVAS:**

**Selva y valles interandinos:** Se esperan cielos parcialmente nublados con lluvias. **Altiplano norte:** Se esperan cielos con nubes dispersas a cielos nublados durante el día, con algunas lluvias ligeras aisladas. **Altiplano centro:** Se esperan cielos nublados durante el día, con algunas lluvias ligeras al atardecer, con descensos de temperaturas nocturnas. **Altiplano sur:** Se esperan cielos despejados a cielos con nubes dispersas durante el día, con descensos de temperaturas nocturnas.

# MONITOREO HIDROLÓGICO DE LOS PRINCIPALES RÍOS DE LA REGIÓN PUNO

La red de monitoreo hidrológico con mayor importancia en la Región de Puno, dan lugar a los principales afluentes al Lago Titicaca, entre ellos los ríos Ramis, Ilave, Coata, Lampa, Zapatilla, Huancané, así como Azángaro, Desaguadero, río Verde y Callacame, registrando niveles diarios los 365 días del año.

## Niveles, descargas históricas y descargas diarias Est. Pte. Ramis (m3/s) – febrero 2023



## Cuadro resumen del comportamiento Hidrológico diario

### COMPORTAMIENTO ACTUAL DE LOS CUERPOS DE AGUA DE LA VERTIENTE DEL TITICACA

RÍO	ESTACIÓN HIDROLÓGICA	CAUDAL o NIVEL DEL DÍA:			2023-02-21		CAUDAL o NIVEL DEL DÍA:			2023-02-22		Tendencia
		Promedio 24 Hrs.	Normal Diario Histórico	Anomalia (%) (m)*	Mínimo	Máximo	Promedio: 10:00 hs	Normal Diario Histórico	Anomalia (%) (m) *	Mínimo	Máximo	
Lago Titicaca	Muelle Enafer (m)	3808.641	3809.682	-10.7	3800.000	3800.000	3808.652	3809.690	-10.714	3800.000	3800.000	Ascendente
Río Ramis	Pte. Carretera Ramis (m3/s)	53.5	226.3	-76	51.9	54.5	46.1	231.6	-80	45.4	46.73	Descendente
Río Coata	Pte.Coata Unocolla (m3/s)	21.1	133.7	-84	20.8	21.8	19.9	122.9	-84	19.9	19.90	Estable
Río Huancané	Pte. Carretera Huancané (m3/s)	13.0	60.3	-78	12.5	13.4	11.6	63.3	-82	11.6	11.60	Levemente descendente
Río Cabanillas	Isla Cabanillas (m3/s)	10.7	89.5	-88	10.3	11.1	10.3	82.9	-88	10.3	10.26	Estable
Río Zapatilla	Zapatilla (m3/s)	0.9	4.5	-80.9	0.9	0.9	0.8	4.9	-83.5	0.8	0.81	Estable
Río Azángaro	Pte. Azángaro (m)	1.8	2.9	-1.1	1.8	1.8	1.8	3.0	-1.2	1.8	1.82	Estable
Río Verde	Río Verde (m)	0.8	1.6	-0.73	0.8	0.9	0.9	1.6	-0.70	0.9	0.86	Levemente ascendente
Río Callacame	Pte. Yorohoco Callacame (m)	0.9	1.4	-0.42	0.9	1.0	0.9	1.3	-0.43	0.9	0.92	Levemente descendente
Río Suches	Huancasaya (m)	0.6	1.2	-0.5	0.6	0.7	0.6	1.1	-0.5	0.6	0.63	Estable

(\*) Anomalías en % para reporte de caudales y en metros para reportes de niveles

Fuente: DZ 13 - Senamhi Puno

Monitoreo Hidrológico a Nivel Nacional: <https://www.senamhi.gob.pe/?p=monitoreo-hidrologico>

## Condiciones actuales y perspectivas Hidrológicas de la red de monitoreo hidrológico con mayor importancia en la Región de Puno

### **CONDICIONES ACTUALES:**

El nivel del lago presenta una tendencia ascendente, el caudal del río Ramis presenta una tendencia descendente, el caudal del río Huancané presenta una tendencia levemente descendente y los caudales de los ríos Coata, Cabanillas y Zapatilla presentan una tendencia estable en promedio respecto al día de ayer. Por otro lado, el caudal de los ríos Zapatilla, Huancané, Coata, Ilave, Lampa y Ramis se encuentran a la fecha por debajo de su promedio histórico, teniendo anomalías hídricas negativas.

### **PERSPECTIVAS:**

Se espera que en las próximas 24 horas el nivel del lago presente una tendencia entre estable a levemente ascendente, el caudal del río Ramis presente una tendencia levemente ascendente y el caudal de los ríos Ilave, Lampa, Zapatilla, Huancané y Coata presenten una tendencia entre estable a levemente ascendente.