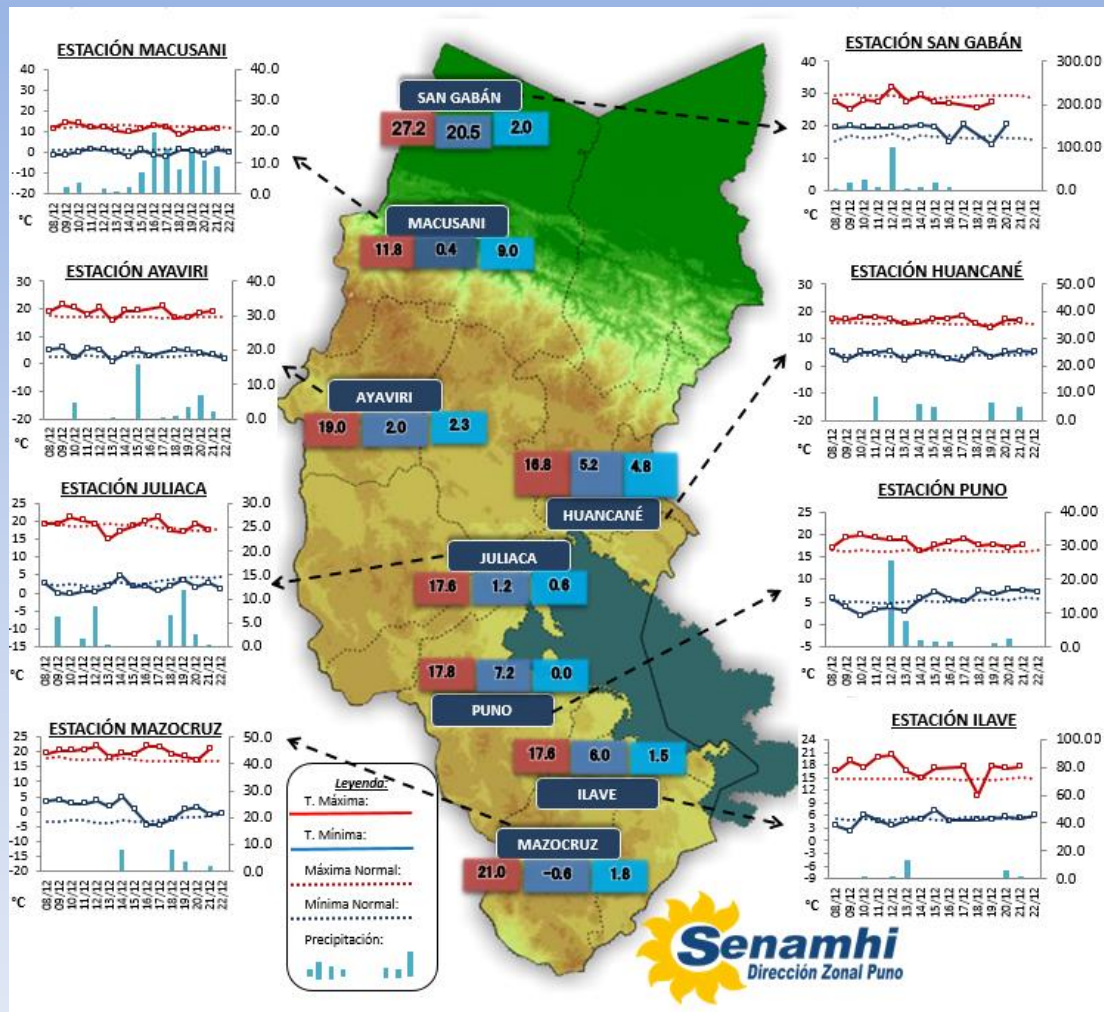


La Dirección Regional SENAMHI-PUNO, organismo regional descentralizado y adscrito al Ministerio del Ambiente. Con fines de informar a la población y entes gubernamentales de la Región, edita el presente boletín, sobre monitoreo de las condiciones meteorológicas e hidrológicas para el día, y los escenarios para los próximos días.

Monitoreo de Temperaturas Máximas, Mínimas (°C) y Precipitaciones diarias en la región Puno para el mes de Diciembre del 2019



Condiciones actuales y perspectivas del tiempo en la Región de Puno

CONDICIONES ACTUALES:

Altiplano: amanece con cielos de nublados a cielos nublado parcial del norte al centro y despejado al sur del Altiplano. Las temperaturas mínimas negativas se dieron en Mazocruz -0.6°C y Capazo -3.0°C las demás estaciones no bajaron de 0.0°C . Hubo precipitaciones de ligeras a moderadas, los acumulados más altos fueron en Macusani 9.0 mm, Moho 6.2 mm, Capachica 6.0 mm, Isla Soto 6.5 e Isla Taquile con 5.2 mm entre otros con valores inferiores a 5.0 mm. **Selva y valles interandinos:** Amanece con cielos nublados a cubiertos, se dieron lluvias de ligeras a moderada intensidad, en Tambopata 10.0 mm y Limbani 23.3 mm.

PERSPECTIVAS:

Altiplano Norte: Se esperan cielos de nublado a cubiertos con lluvias ligeras por la tarde, desde el 25 se espera disminución de las lluvias. **Altiplano Centro:** Se esperan cielos de nublado parcial variando a nublados con de lluvias ligeras al atardecer, se espera que las lluvias continuarán los siguientes días. **Altiplano Sur:** Se esperan cielos nublados a nublado parcial durante la mañana variando a cielos con nubes dispersas, disminuirán las lluvias, también se espera disminución de temperaturas nocturnas en las zonas altas colindantes a Tacna, Moquegua y Arequipa. **Selva:** Se tendrán cielos nublados por la mañana variando a cubiertos con lluvias de ligeras a moderadas intensidad hasta el día 25.