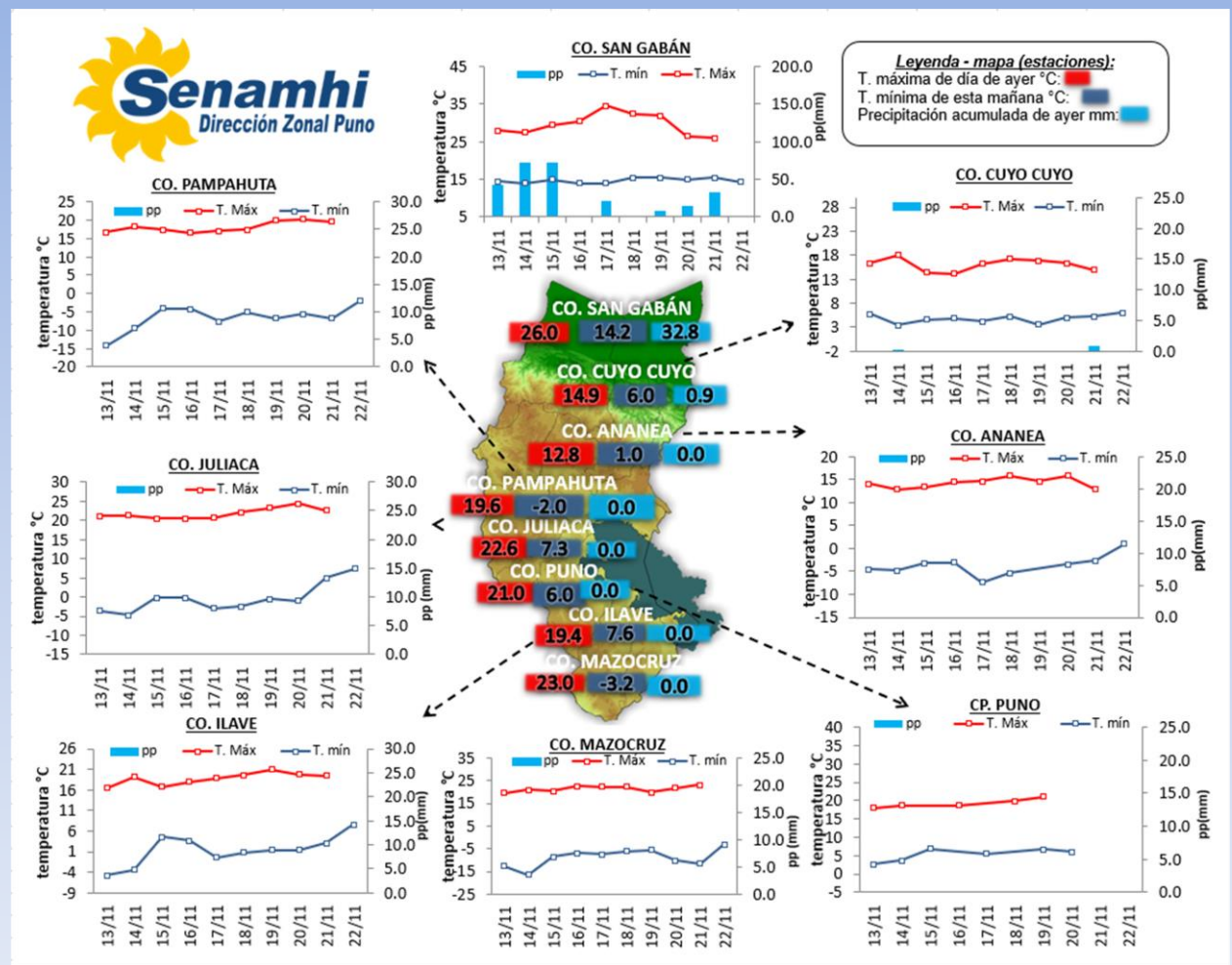


La Dirección Zonal SENAMHI-PUNO, organismo regional descentralizado y adscrito al Ministerio del Ambiente. Con fines de informar a la población y entes gubernamentales de la Región, edita el presente boletín, sobre monitoreo de las condiciones meteorológicas para el día y los escenarios para los próximos días.

Monitoreo de temperaturas extremas y precipitaciones de los últimos días en la Región Puno



CONDICIONES ACTUALES:

En selva y valles interandinos: Amanece con cielos cubiertos de nubosidad con lluvias.
Altiplano: Amanece con cielos cubiertos de nubosidad, con temperaturas nocturnas mínimas negativas sólo en Macusani -1.4°C, Santa Lucía -0.6°C. Por la tarde y noche de ayer se tuvieron cielos parcialmente nublados a cielos con nubes dispersas con vientos de leves, fuertes a moderados. Se registraron lluvias en Macusani 4.0mm y en Juli 5.7mm.

PERSPECTIVAS:

Selva y valles interandinos: Se esperan cielos de parcialmente nublados a cubiertos con lluvias durante el día y/o noche.
Altiplano norte: Se esperan cielos nublados a cubiertos durante el día, con lluvias moderadas.
Altiplano centro: Se esperan cielos nublados a cubiertos. Se espera lluvias y lloviznas aisladas.
Altiplano sur: Se esperan cielos nublados a cubiertos durante el día y lluvias moderadas.