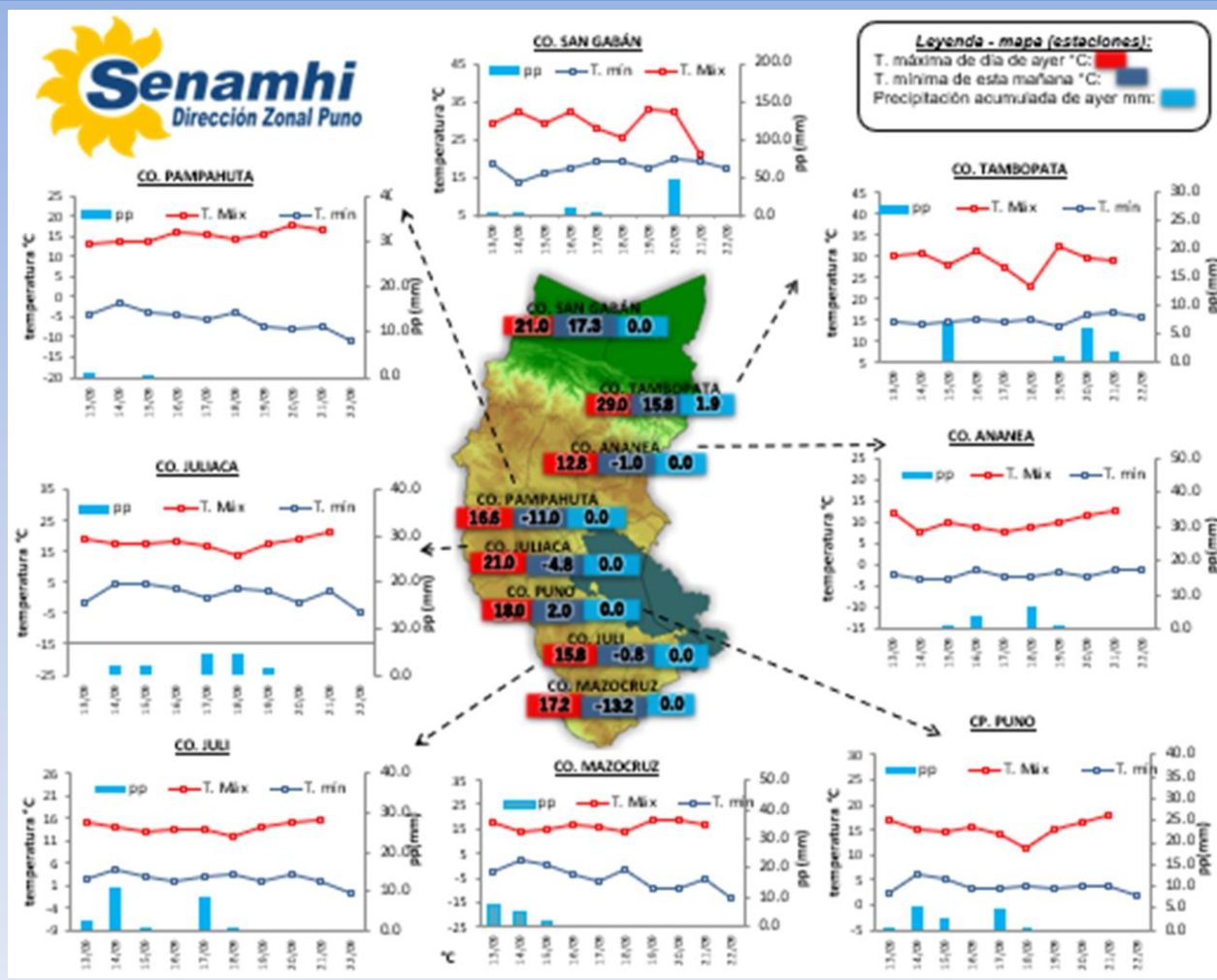


La Dirección Regional SENAMHI-PUNO, organismo regional descentralizado y adscrito al Ministerio del Ambiente. Con fines de informar a la población y entes gubernamentales de la Región, edita el presente boletín, sobre monitoreo de las condiciones meteorológicas para el día y los escenarios para los próximos días.

**Monitoreo de temperaturas máximas, mínimas (°C) y precipitaciones (mm) diarias en la Región Puno del mes de setiembre – 2020 (estaciones)**



**CONDICIONES ACTUALES:**

**Selva y valles interandinos:** Amanece con cielos cubiertos con lluvias ligeras (Tambopata 1.9 mm). **Altiplano:** Amanece con cielos con nubes dispersas a despejados, sin lluvias, las temperaturas por la noche estuvieron debajo de sus valores normales, tenemos en: Ananea -1.0°C, Santa Rosa -7.4°C, Chuquibambilla -9.0°C, Pampahuta -11.0°C, Santa Lucía -7.4°C, Pizacoma -5.0°C, Mazocruz -13.2°C y Capazo -16.2°C, por la tarde del día de ayer el altiplano tuvo cielos nublados con viento moderado.

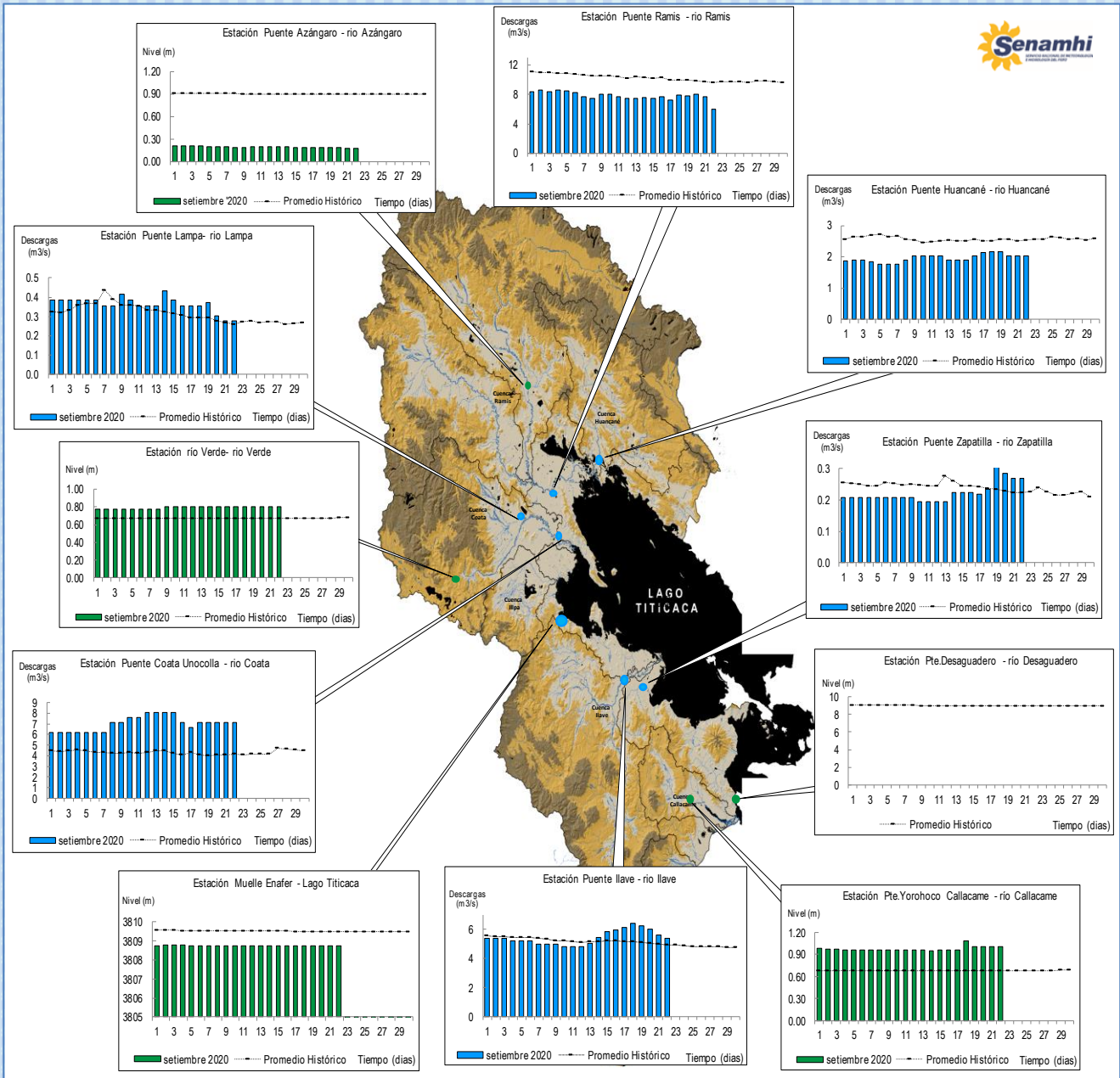
**PERSPECTIVAS:**

**Selva y valles interandinos:** En selva se tendrán cielos cubiertos a nublados con lluvias, en valles interandinos se tendrán cielos nublados, con lloviznas y con frío por las noches. **Altiplano Norte:** Se esperan cielos despejados a parcialmente nublados durante el día, por las noches descenso de temperaturas con heladas y escarcha. **Altiplano Centro:** Se esperan cielos despejados por la mañana, variando a cielos con nubes dispersas por la tarde y noche. Las temperaturas nocturnas tendrán un ligero descenso con respecto a sus valores normales. **Altiplano Sur:** Se esperan cielos despejados durante el día variando a cielos con nubes dispersas por las tardes, se espera un descenso de las temperaturas nocturnas intensificándose en las zonas altas.

# MONITOREO HIDROLÓGICO DE LOS PRINCIPALES RÍOS DE LA REGIÓN PUNO

La red de monitoreo hidrológico con mayor importancia en la Región de Puno, dan lugar a los principales afluentes al Lago Titicaca, entre ellos los ríos Ramis, llave, Coata, Lampa, Zapatilla, Huancané, así como Azángaro, Desaguadero, rio Verde y Callacame, registrando niveles diarios los 365 días del año.

## Niveles (m) y descargas (m<sup>3</sup>/s) históricas y diarias – setiembre 2020



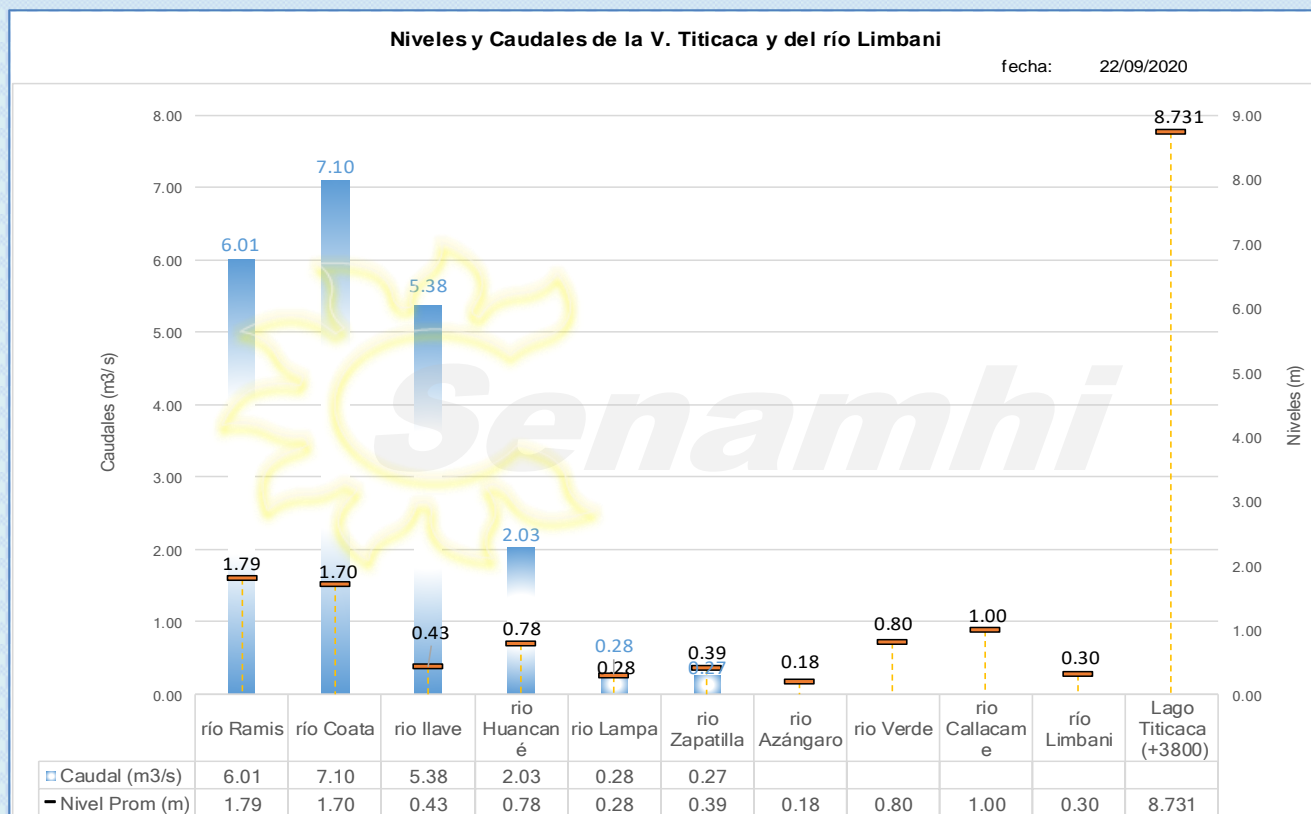
## Cuadro resumen del comportamiento Hidrológico diario

### COMPORTAMIENTO ACTUAL DE LOS CUERPOS DE AGUA DE LA VERTIENTE DEL TITICACA y RIO LIMBANI

RÍO	ESTACIÓN HIDROLÓGICA	CAUDAL o NIVEL DEL DÍA:			21/09/2020		CAUDAL o NIVEL DEL DÍA:			22/09/2020		Tendencia
		Promedio 24 Hrs.	Normal Diario Histórico	Anomalia (%)	Mínimo	Máximo	Promedio: 09:00 hs	Normal Diario Histórico	Anomalia (%)	Mínimo	Máximo	
Lago Titicaca	Muelle Enafer (m.s.n.m)	8.731	9.502	-0.771	---	---	8.731	9.499	-0.768	---	---	Estable
Río Zapatilla	Pte. Zapatilla (m3/s)	0.27	0.22	19.97	0.27	0.27	0.27	0.22	20.59	0.27	0.27	Estable
Río Coata	Pte.Coata Unocolla (m3/s)	7.10	4.10	73.12	7.10	7.10	7.10	4.12	72.33	7.10	7.10	Estable
Río Huancané	Pte. Carretera Huancané (m3/s)	2.03	2.51	-19.02	2.03	2.03	2.03	2.53	-19.72	2.03	2.03	Estable
Río Ilave	Pte. Carretera Ilave (m3/s)	5.62	5.00	12.40	5.57	5.77	5.38	4.93	9.08	5.38	5.38	Estable
Río Ramis	Pte. Carretera Ramis (m3/s)	7.71	9.73	-20.76	6.25	10.02	6.01	9.63	-37.56	5.43	6.70	Descendente
Río Lampa	Pte. Mocayache Lampa (m3/s)	0.28	0.27	3.41	0.28	0.28	0.28	0.26	6.50	0.28	0.28	Estable
Río Azángaro	Pte.Carretera Azángaro	0.18	0.87	-0.69	0.18	0.18	0.18	0.87	-0.69	0.18	0.18	Estable
Río Callacame	Pte. Loroco Callacame (m)	1.00	0.98	0.02	1.00	1.00	1.00	0.98	0.02	1.00	1.00	Estable
Río Verde	Río Verde	0.80	0.67	0.13	0.80	0.80	0.80	0.67	0.13	0.80	0.80	Estable
Río Limbani	Pte. Limbani(m)	0.30	0.22	0.08	0.30	0.30	0.30	0.22	0.08	0.30	0.30	Estable

Fuente: DZ 13 - Senamhi Puno

Monitoreo Hidrológico a Nivel Nacional: <https://www.senamhi.gob.pe/?p=monitoreo-hidrologico>



## Condiciones actuales y perspectivas Hidrológicas de la red de monitoreo hidrológico con mayor importancia en la Región de Puno

### CONDICIONES ACTUALES:

El nivel del lago presenta una tendencia estable, el caudal del río Ramis presenta una tendencia descendente y los caudales de los ríos Zapatilla, Coata, Huancané, Ilave y Lampa presentan una tendencia estable, en promedio respecto al día de ayer. Por otro lado, el caudal de los ríos Huancané y Ramis se encuentran a la fecha por debajo de su promedio histórico, teniendo anomalías hídricas negativas y los ríos Zapatilla, Ilave, Lampa y Coata por encima de su promedio histórico, presentando anomalías hídricas positivas.

### PERSPECTIVAS:

Se espera que en las próximas 24 horas el nivel del lago presente una tendencia entre estable a levemente descendente y el caudal de los ríos Ramis, Coata, Ilave, Lampa, Zapatilla y Huancané presenten una tendencia entre estable a levemente descendente.

### Nota:

*Respetando la decisión que adoptó el Estado Peruano en relación al estado de emergencia, la DZ 13 anhela el pronto retorno de actividades normales y que el amor genuino surja de todos los corazones humanos para enfrentar esta emergencia común.*

