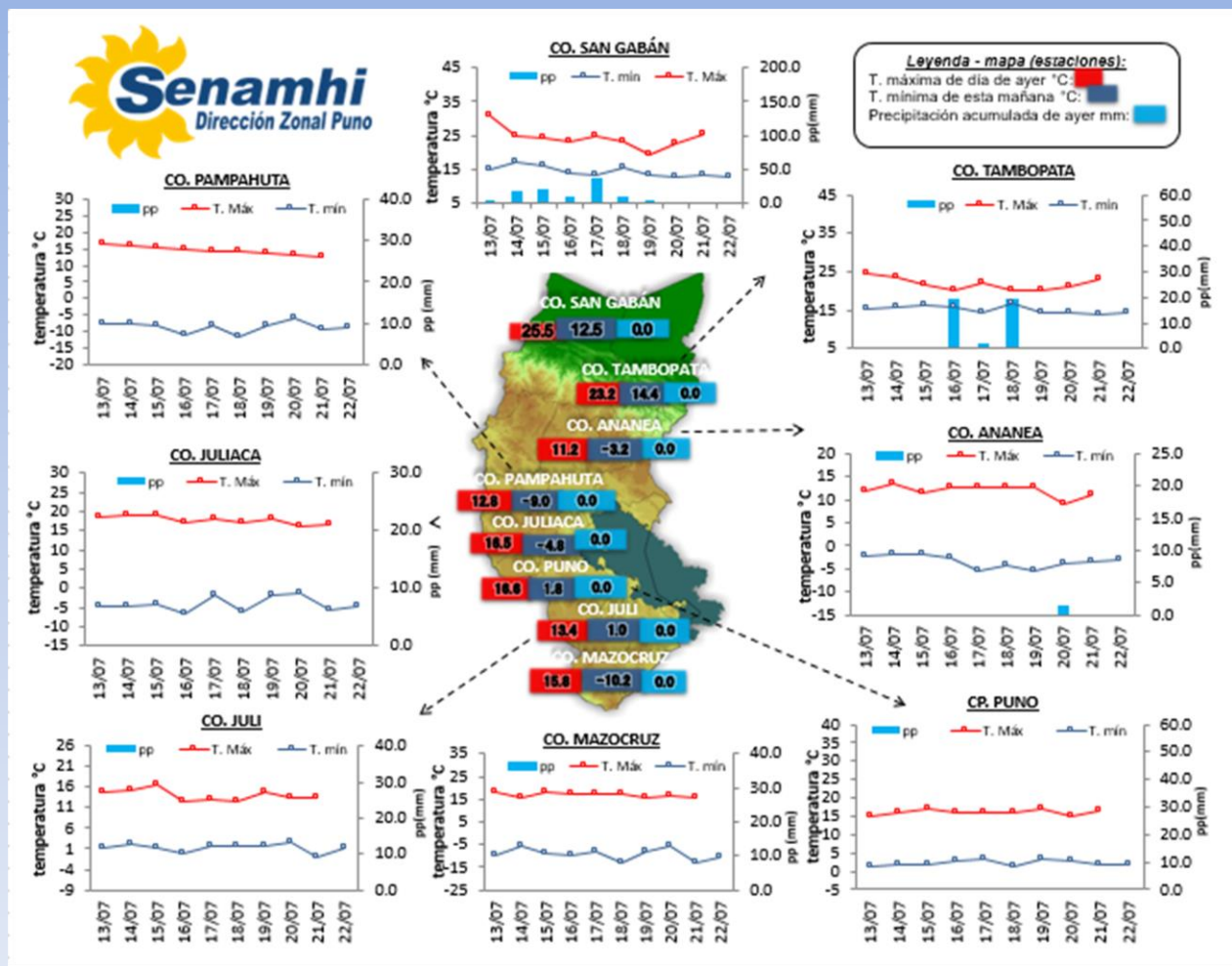


La Dirección Regional SENAMHI-PUNO, organismo regional descentralizado y adscrito al Ministerio del Ambiente. Con fines de informar a la población y entes gubernamentales de la Región, edita el presente boletín, sobre monitoreo de las condiciones meteorológicas para el día y los escenarios para los próximos días.

**Monitoreo de temperaturas extremas y precipitaciones de los últimos días en la Región Puno**



**CONDICIONES ACTUALES:**

**En selva y valles interandinos:** Amanece con cielos parcialmente nublados a despejados sin lluvias. **Altiplano:** Amanece con cielos despejados sin lluvias. Las temperaturas nocturnas negativas se dieron en Macusani -10.0°C, Crucero -9.2°C, Azángaro -3.0°C, Santa Rosa -7.2°C, Chuquibambilla -7.6°C, Ayaviri -4.0°C, Santa Lucía -8.4°C, Cabanillas -3.0°C, Mañazo -3.0°C, Laraqueri -6.4°C, Ilave -1.8°C, Pizacoma -4.4°C y Capazo -10.6°C. Por la tarde de ayer se tuvo cielos despejados y frío y viento moderado.

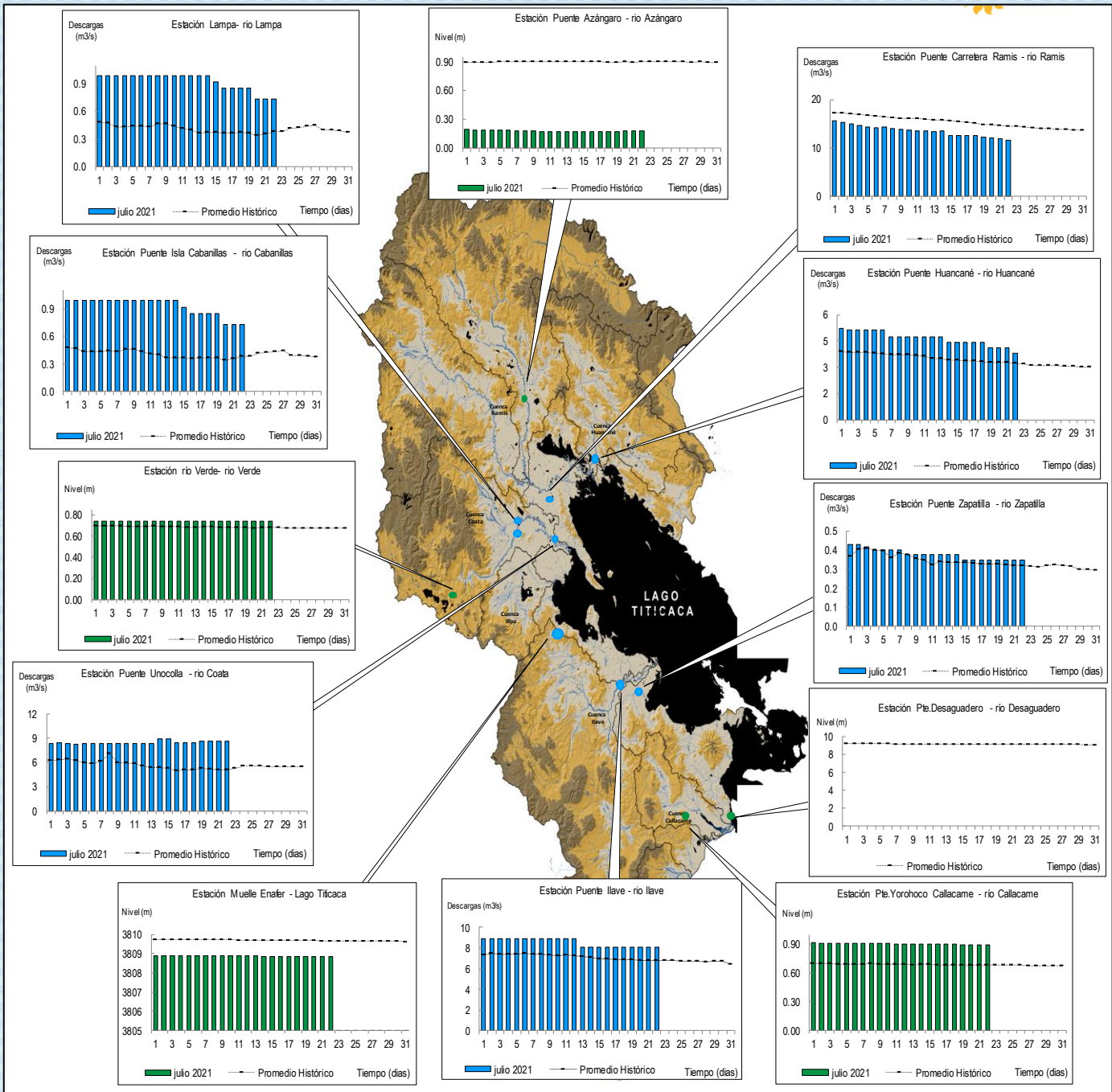
**PERSPECTIVAS:**

**SELVA Y VALLES INTERANDINOS:** Se tendrán cielos de nublados a cubiertos con lluvias en selva. **ALTIPLANO NORTE:** Se esperan cielos con nubes dispersas a despejados en el día y heladas por las noches. **ALTIPLANO CENTRO:** Se esperan cielos despejados en el día y heladas por la noche. **ALTIPLANO SUR:** Se esperan cielos de despejados a con nubes dispersas durante el día, descensos de temperaturas nocturnas con heladas dentro de su normal. Las heladas serán con este comportamiento hasta el 25 del mes.

# MONITOREO HIDROLÓGICO DE LOS PRINCIPALES RÍOS DE LA REGIÓN PUNO

La red de monitoreo hidrológico con mayor importancia en la Región de Puno, dan lugar a los principales afluentes al Lago Titicaca, entre ellos los ríos Ramis, llave, Coata, Lampa, Zapatilla, Huancané, así como Azángaro, Desaguadero, rio Verde y Callacame, registrando niveles diarios los 365 días del año.

## Niveles (m) y descargas (m3/s) históricas y diarias – julio 2021



## Cuadro resumen del comportamiento Hidrológico diario

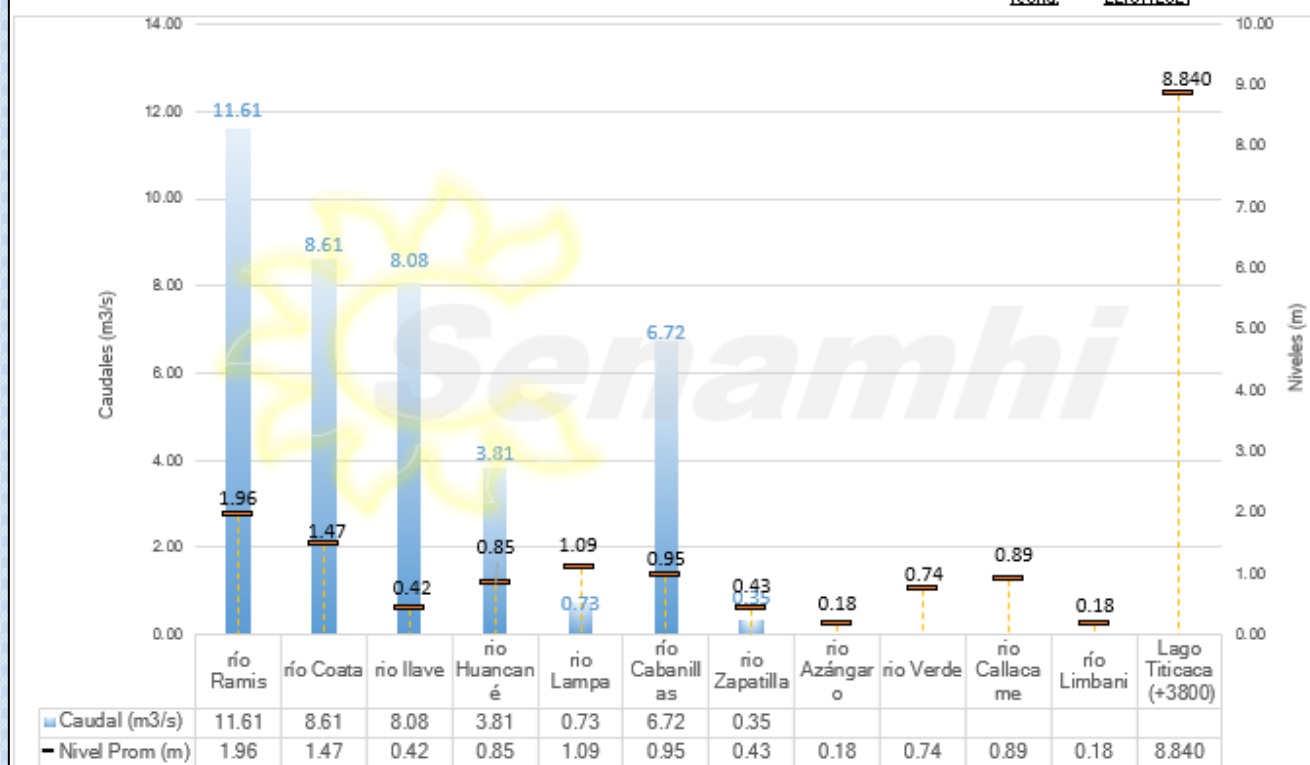
**COMPORTAMIENTO ACTUAL DE LOS CUERPOS DE AGUA DE LA VERTIENTE DEL TITICACA y RIO LIMBANI**

RÍO	ESTACIÓN HIDROLÓGICA	CAUDAL o NIVEL DEL DÍA:			21/07/2021		CAUDAL o NIVEL DEL DÍA:			22/07/2021		Tendencia
		Promedio 24 Hrs.	Normal Diario Histórico	Anomalia (%) (m)*	Mínimo	Máximo	Promedio: 13:00 hs	Normal Diario Histórico	Anomalia (%) (m)*	Mínimo	Máximo	
Lago Titicaca	Muelle Enafer (m)	8.840	9.654	-0.814	---	---	8.840	9.651	-0.811	---	---	Estable
Río Ramis	Pte. Carretera Ramis (m3/s)	11.87	14.65	-19	11.61	12.33	11.61	14.55	-20	11.61	11.61	Estable
Río Coata	Pte.Coata Unocolla (m3/s)	8.61	5.09	69	8.61	8.61	8.61	5.11	68	8.61	8.61	Estable
Río llave	Pte. Carretera llave (m3/s)	8.08	6.79	19	8.08	8.08	8.08	6.80	19	8.08	8.08	Estable
Río Huancané	Pte. Carretera Huancané (m3/s)	4.11	3.28	25	4.11	4.11	3.81	3.24	18	3.81	3.81	Levemente descendente
Río Lampa	Lampa (m3/s)	0.73	0.36	105	0.73	0.73	0.73	0.38	93	0.73	0.73	Estable
Río Cabanillas	Isla Cabanillas (m3/s)	6.72	2.92	130	6.72	6.72	6.72	2.93	130	6.72	6.72	Estable
Río Zapatilla	Zapatilla (m3/s)	0.35	0.32	9	0.35	0.35	0.35	0.32	10	0.35	0.35	Estable
Río Azángaro	Pte. Azángaro (m)	0.18	0.87	-0.69	0.18	0.18	0.18	0.87	-0.69	0.18	0.18	Estable
Río Verde	Río Verde (m)	0.74	0.68	0.06	0.74	0.74	0.74	0.68	0.06	0.74	0.74	Estable
Río Callacame	Pte. Yorohoco Callacame (m)	0.89	1.00	-0.11	0.89	0.89	0.89	1.01	-0.12	0.89	0.89	Estable
Río Limbani	Limbani(m)	0.18	0.24	-0.06	0.18	0.18	0.18	0.20	-0.02	0.18	0.18	Estable

(\*) Anomalías en % para reporte de caudales y en metros para reportes de niveles  
Fuente: DZ 13 - Senamhi Puno  
Monitoreo Hidrológico a Nivel Nacional: <https://www.senamhi.gob.pe/?p=monitoreo-hidrologico>

**Niveles y Caudales de los ríos de la V. Titicaca y río Limbani**

fecha: **22/07/2021**



## Condiciones actuales y perspectivas Hidrológicas de la red de monitoreo hidrológico con mayor importancia en la Región de Puno

### CONDICIONES ACTUALES:

El nivel del lago Titicaca presenta una tendencia estable, como también los caudales de los ríos Ramis, Coata, Ilave, Cabanillas y Zapatilla, el caudal del río Huancané presenta una tendencia levemente descendente en promedio respecto al día de ayer. Por otro lado, el caudal del río Ramis se encuentra a la fecha por debajo de su promedio histórico, teniendo anomalías hídricas negativas y los caudales de los ríos Cabanillas, Lampa, Ilave, Huancané, Coata y Zapatilla se encuentran a la fecha por encima de su promedio histórico, teniendo anomalías hídricas positivas.

### PERSPECTIVAS:

Se espera que en las próximas 24 horas el nivel del lago presente una tendencia estable y los caudales de los ríos Coata, Lampa, Huancané, Ramis, Ilave y Zapatilla presente una tendencia entre estable a levemente descendente.

### Nota:

*Respetando la decisión que adoptó el Estado Peruano con relación al estado de emergencia, la DZ 13 anhela el pronto retorno de actividades normales y que el amor genuino surja de todos los corazones humanos para enfrentar esta emergencia común.*

